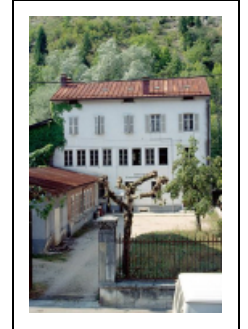


USINE DE LUNETTERIE GOUVERNEUR-AUDIGIER

Bourgogne-Franche-Comté, Jura
Morez
66 rue de la République

Dossier IA39000538 réalisé en 1991 revu en
2010

Auteur(s) : Laurent Poupard



Historique

Inventeur d'un procédé de fabrication de branches de lunettes cordées, Clément Gouverneur construit son usine en 1878. Entre 1903 et 1907, avec l'arrivée de son gendre, sa société devient Gouverneur-Audigier (le nom Gouverneur perdant en outre son t final). Elle fabrique des branches de lunettes et des pince-nez puis des lunettes entières, se faisant dans les années 1930 une spécialité des lunettes pliantes. Un nouvel atelier est construit au long de la Bienne entre 1945 et 1948, l'appartement au rez-de-chaussée du bâtiment principal cédant la place à un bureau. Délaissée pour le plastique dans les années 1950, la fabrication des lunettes en métal redémarre dans les années 1960 mais l'atelier de traitement de surface ferme en 1975. La S.A.R.L. Gouverneur-Audigier produit 5 à 6 000 paires de lunettes métalliques par mois en 1991, dont 60 % destinées à l'exportation. Elle loue pour son magasin industriel l'étage d'un bâtiment au n° 68, où travaillait auparavant l'artisan lunetier Louis Colson.

Machine à vapeur au 19e siècle. Matériel en 1991 : machine à corder du début du siècle (dite la Demoiselle), presses à balancier, machines à plier les nez, à former les cercles, à souder de la société morézienne Sitar, presses des Frères Bréguet (Genève), modèle Perla de Richert-Laval (Besançon), modèle Champion de Descours et Cabaud (Lyon).

Une soixantaine de personnes en 1907 (dont une vingtaine à domicile), 15 en 1991, 2 en 2010. Arrêt du travail à domicile vers 1970.

Période(s) principale(s) : 4e quart 19e siècle / 2e quart 20e siècle

Auteur(s) de l'oeuvre :
maître d'oeuvre inconnu ()

Description

Bâtiment principal : moellon calcaire, sous-sol, rez-de-chaussée surélevé, deux étages carrés et comble à surcroît desservis par un escalier tournant. Corps en retour à l'est et remise à automobiles : parpaing de béton (avec briques pour le premier), en rez-de-chaussée, toit en appentis. Atelier des années 1940 : pan de béton armé et parpaing de béton, étage carré, terrasse. Surface du site : 593 m².

Éléments descriptifs

Murs : calcaire, béton, brique, moellon, parpaing de béton, pan de béton armé, enduit, enduit partiel

Toit : métal en couverture, béton en couverture

Étages : sous-sol, rez-de-chaussée surélevé, 2 étages carrés, comble à surcroît

Élévation : élévation à travées

Escaliers : ; escalier tournant à retours avec jour, en charpente

Énergie utilisée : énergie thermique, énergie électrique, produite sur place, achetée

Sources documentaires

Documents figurés

- **Modern Garage Barbaud [...] Plan des abords, 1933**

Modern Garage Barbaud [...] Plan des abords, 1933. / Auteur inconnu.

Lieu de conservation : Archives départementales du Jura, Montmorot- Cote du document : M 1427

- **Morez : usine de lunetterie Gouverneur-Audigier : fabrique de Branches de Lunettes et souderie Clément Gouverneur.**

Morez : usine de lunetterie Gouverneur-Audigier : Fabrique de Branches de Lunettes et souderie Clément Gouverneur. / auteur inconnu. Dessin, papier à en-tête, 1929. .

Lieu de conservation : Archives de la société Gouverneur-Audigier, Morez

- **Lunetterie C. Gouverneur & Audigier. Morez. Juin 1907**

Lunetterie C. Gouverneur & Audigier. Morez. Juin 1907, carte postale (carte photo), par Foerstner, 1907, Photo-Rapid éd. (?), Paris.

Lieu de conservation : Collection particulière : Christian Bizot, Morez

Informations complémentaires

- **voir le dossier numérisé** : <https://patrimoine.bourgognefranchecomte.fr/gtrudov/IA39000538/index.htm>

Éléments remarquables : machine de production

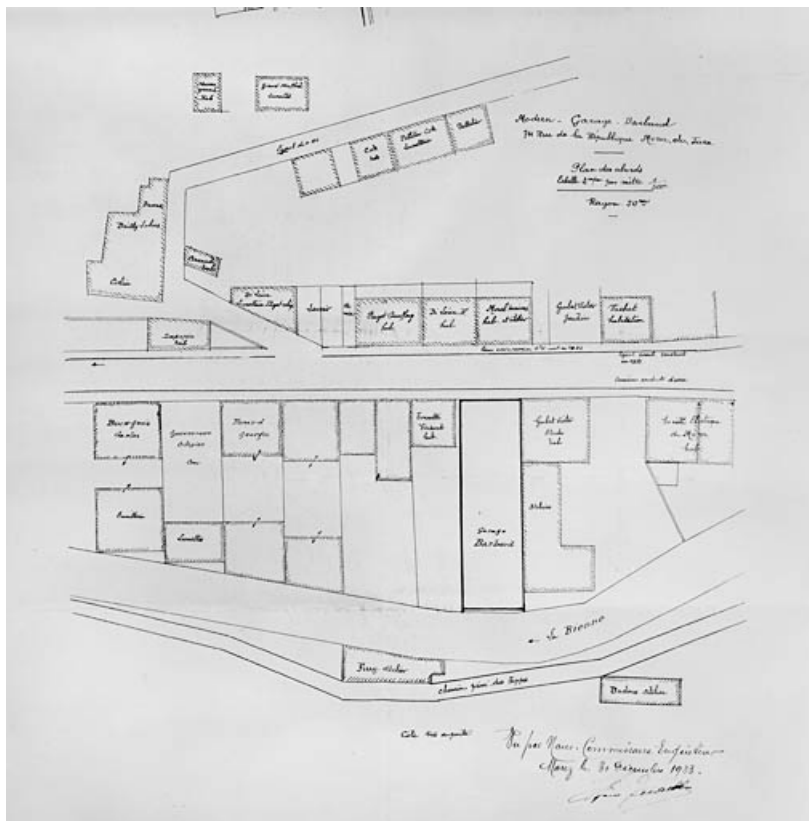
Thématiques : patrimoine industriel du Jura

Aire d'étude et canton : Jura

Dénomination : usine de lunetterie

Parties constituantes non étudiées : bureau, atelier de fabrication, magasin industriel, atelier de réparation, logement patronal, garage, cour

© Région Bourgogne-Franche-Comté, Inventaire du patrimoine



Modern Garage Barbaud [...] Plan des abords, 1933.

39, Morez, 66 rue de la République

Source :

Dessin (tirage), 30 décembre 1933, échelle 1:500. Lieu de conservation : Archives départementales du Jura, Montmorot. Cote : M 1427

Lieu de conservation : Archives départementales du Jura, Montmorot - Cote du document : M 1427

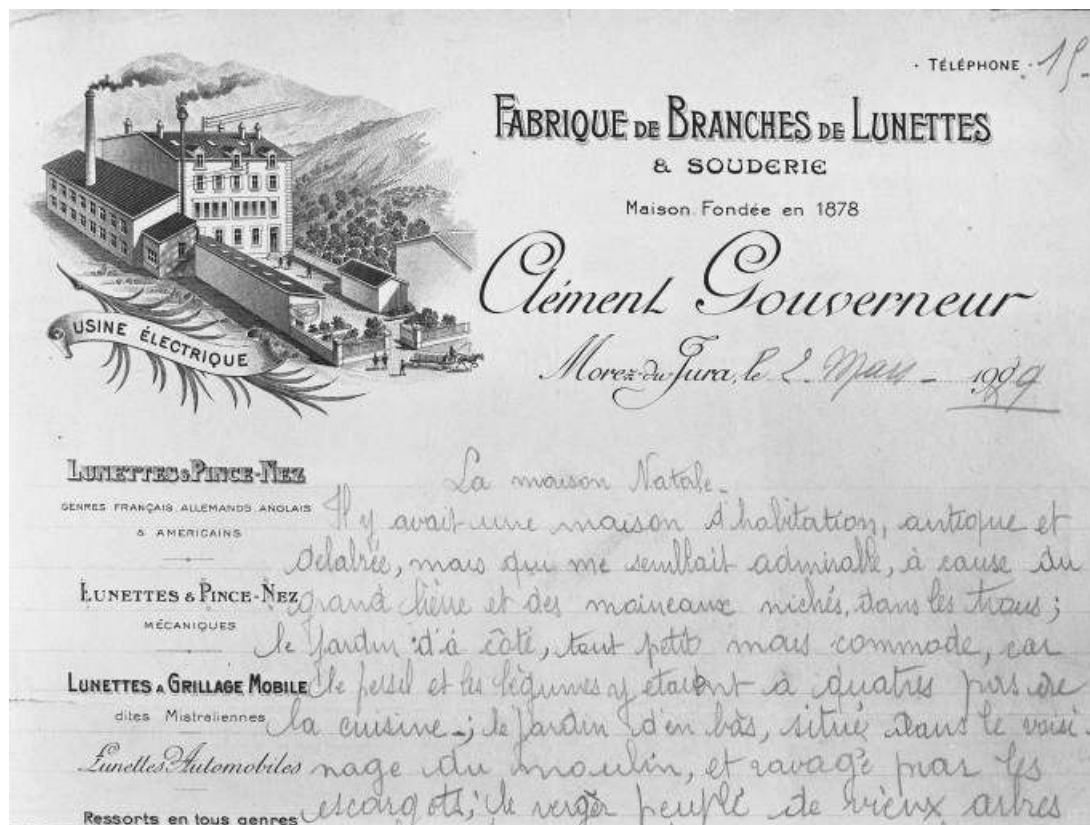
N° de l'illustration : 19993900525V

Date : 1999

Auteur : Jérôme Mongreville

Reproduction soumise à autorisation du titulaire des droits d'exploitation

© Région Bourgogne-Franche-Comté, Inventaire du patrimoine



Fabrique de Branches de Lunettes et souderie Clément Gouverneur.
39, Morez, 66 rue de la République

Source :

Dessin, papier à en-tête, 1929. . Lieu de conservation : Archives de la société Gouverneur-Audigier, Morez

Lieu de conservation : Archives de la société Gouverneur-Audigier, Morez

N° de l'illustration : 19913900281X

Date : 1991

Auteur : Jérôme Mongreville

Reproduction soumise à autorisation du titulaire des droits d'exploitation

© Région Bourgogne-Franche-Comté, Inventaire du patrimoine



Lunetterie C. Gouverneur et Audigier. Morez. Juin 1907.

Source :

Carte postale (carte photo), 1907. Photo-Rapid éd. (?), Paris, par Foerstner (photographe). Lieu de conservation : collection particulière : Christian Bizot, Morez

Lieu de conservation : Collection particulière : Christian Bizot, Morez

N° de l'illustration : 19913900242X

Date : 1991

Auteur : Jérôme Mongreville

Reproduction soumise à autorisation du titulaire des droits d'exploitation

© Région Bourgogne-Franche-Comté, Inventaire du patrimoine



Vue d'ensemble depuis la rue de la République.

N° de l'illustration : 19913900957ZA

Date : 1991

Auteur : Jérôme Mongreville

Reproduction soumise à autorisation du titulaire des droits d'exploitation

© Région Bourgogne-Franche-Comté, Inventaire du patrimoine



Vue d'ensemble depuis la Bienne.

39, Morez, 66 rue de la République

N° de l'illustration : 19913901505ZA

Date : 1991

Auteur : Laurent Poupard

Reproduction soumise à autorisation du titulaire des droits d'exploitation

© Région Bourgogne-Franche-Comté, Inventaire du patrimoine



Cour et façade antérieure.

39, Morez, 66 rue de la République

N° de l'illustration : 19913900889X

Date : 1991

Auteur : Jérôme Mongreville

Reproduction soumise à autorisation du titulaire des droits d'exploitation

© Région Bourgogne-Franche-Comté, Inventaire du patrimoine



Façade postérieure.

39, Morez, 66 rue de la République

N° de l'illustration : 19913901503Z

Date : 1991

Auteur : Laurent Poupard

Reproduction soumise à autorisation du titulaire des droits d'exploitation

© Région Bourgogne-Franche-Comté, Inventaire du patrimoine



Bâtiment en location au 68 rue de la République.

39, Morez, 66 rue de la République

N° de l'illustration : 19913900890X

Date : 1991

Auteur : Jérôme Mongreville

Reproduction soumise à autorisation du titulaire des droits d'exploitation

© Région Bourgogne-Franche-Comté, Inventaire du patrimoine



Intérieur de l'atelier à l'étage.

N° de l'illustration : 19913900894XA

Date : 1991

Auteur : Jérôme Mongreville

Reproduction soumise à autorisation du titulaire des droits d'exploitation

© Région Bourgogne-Franche-Comté, Inventaire du patrimoine



Presses.

39, Morez, 66 rue de la République

N° de l'illustration : 19913900895X

Date : 1991

Auteur : Jérôme Mongreville

Reproduction soumise à autorisation du titulaire des droits d'exploitation

© Région Bourgogne-Franche-Comté, Inventaire du patrimoine



Petite presse à balancier.

39, Morez, 66 rue de la République

N° de l'illustration : 19913900897X

Date : 1991

Auteur : Jérôme Mongreville

Reproduction soumise à autorisation du titulaire des droits d'exploitation

© Région Bourgogne-Franche-Comté, Inventaire du patrimoine



Machine à plier les " nez ".

39, Morez, 66 rue de la République

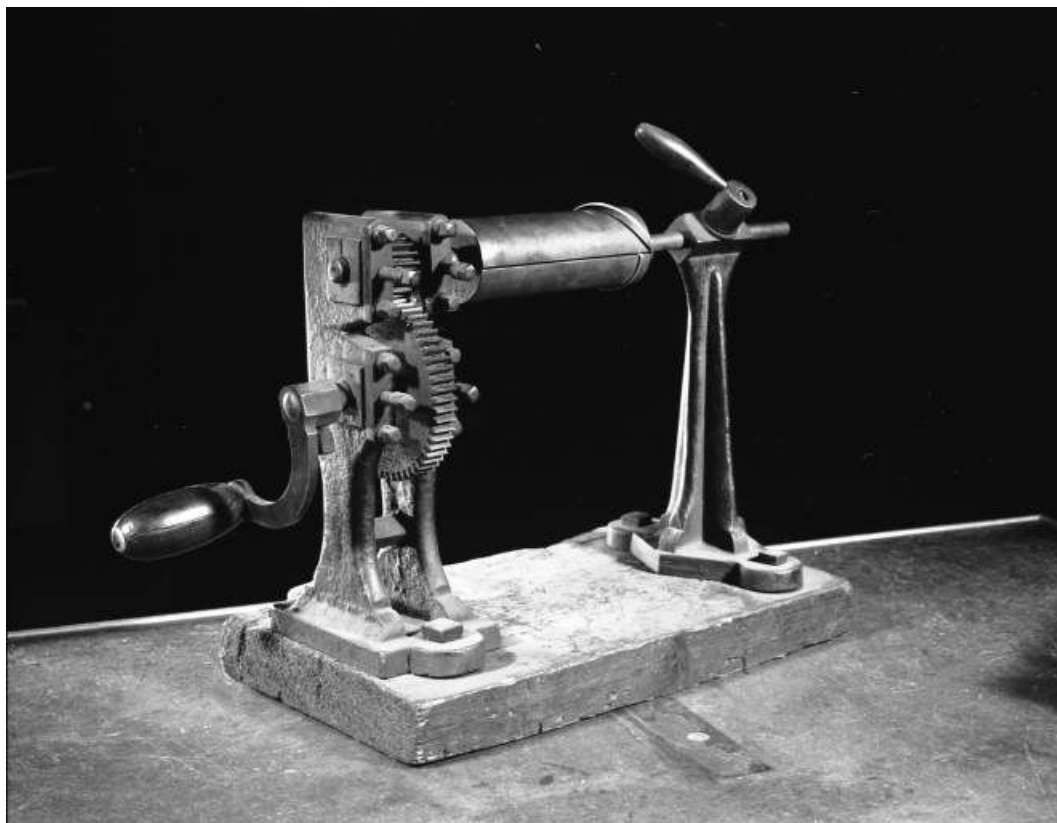
N° de l'illustration : 19913900896X

Date : 1991

Auteur : Jérôme Mongreville

Reproduction soumise à autorisation du titulaire des droits d'exploitation

© Région Bourgogne-Franche-Comté, Inventaire du patrimoine



Machine à former les " cercles ".
39, Morez, 66 rue de la République

N° de l'illustration : 19913900898X

Date : 1991

Auteur : Jérôme Mongreville

Reproduction soumise à autorisation du titulaire des droits d'exploitation

© Région Bourgogne-Franche-Comté, Inventaire du patrimoine



Machine à faire les branches cordées, dite la Demoiselle.

39, Morez, 66 rue de la République

N° de l'illustration : 19913900891X

Date : 1991

Auteur : Jérôme Mongreville

Reproduction soumise à autorisation du titulaire des droits d'exploitation

© Région Bourgogne-Franche-Comté, Inventaire du patrimoine



Machine à faire les branches cordées (avec personnage).

39, Morez, 66 rue de la République

N° de l'illustration : 19913900892X

Date : 1991

Auteur : Jérôme Mongreville

Reproduction soumise à autorisation du titulaire des droits d'exploitation

© Région Bourgogne-Franche-Comté, Inventaire du patrimoine



Usine de lunetterie Gouverneur-Audigier (66 rue de la République).
39, Morez, 66 rue de la République

N° de l'illustration : 20033900222X

Date : 2003

Auteur : Yves Sancey

Reproduction soumise à autorisation du titulaire des droits d'exploitation

© Région Bourgogne-Franche-Comté, Inventaire du patrimoine