

CAFÉ DE L'UNIVERS, PUIS USINE DE LUNETTERIE LÉON NICOLE

Bourgogne-Franche-Comté, Jura
Morez
144 rue de la République

Dossier IA39000533 réalisé en 1991 revu en
2010

Auteur(s) : Laurent Poupard



Historique

En 1693, Claude Dolard vend la moitié d'une forge (martinet et clouterie ?) à Jean-Denis Chavin-Couraget. Appartenant en 1781 à l'émailleur Pierre-Célestin Chavin puis à sa veuve en 1822, l'établissement est porté comme moulin sur le plan cadastral napoléonien. Il est tenu par Eugène Chavin puis par son fils Aimé, associé à Léon lorsqu'il agrandit le bâtiment vers 1842. Au milieu du 19^e siècle, le site accueille moulin et fonderie, produisant certainement des pièces pour l'horlogerie, destination inchangée en 1878 alors qu'il appartient à la veuve d'Aimé et à Charles Prost. Il est remplacé dans la deuxième moitié du 19^e siècle, avant 1882, par un bâtiment accueillant le café de l'Univers et l'usine de lunetterie du docteur Victor Bouin. Bouin cède la place à la société lunetière Léon Nicole, qui se dit successeur des maisons Aubin Fontanez (fabricant de pendules à ressort jusqu'en 1910 et de lunettes jusqu'en 1914), Fontanez et Jobez (au 161 rue de la République) et Francis Fontanez. Fondée en 1882, la société Nicole produit également, sous la marque Labor, du matériel et de l'outillage pour opticiens. Elle disparaît vers 1959, après le décès de Nicole en 1954. La marque est rachetée par la maison Cathenoz, établie 1 quai Aimé Lamy, et devient Labor-Rac (pour René et André Cathenoz). Les deux premiers niveaux du bâtiment avaient été vendus dès 1955 à Raguin, qui installa un garage au rez-de-chaussée (actuellement partiellement occupé par des commerces). Les autres étages servent d'appartement.

3 roues en dessus en 1855 : la 1^{ère} de 1,65 m de diamètre pour les soufflets, la 2^e de 2,98 m à la fonderie, la 3^e de 3 m pour les machines à polir. 12 à 14 ch hydrauliques à l'usine Bouin au début du 20^e siècle.

Période(s) principale(s) : 2^e moitié 19^e siècle

Description

Moellon calcaire, sous-sol, trois étages carrés et étage de comble, métal en couverture, pignon couvert au nord, croupe au sud. Surface du site : 350 m².

Éléments descriptifs

Murs : calcaire, moellon, enduit

Toit : métal en couverture

Étages : sous-sol, 3 étages carrés, étage de comble

Élévation : élévation à travées

Énergie utilisée : énergie hydraulique produite sur place, énergie électrique achetée

Sources documentaires

Documents figurés

- **Morez. Section unique 2^e feuille [plan de situation extrait du plan cadastral].**

Morez. Section unique 2^e feuille [plan de situation extrait du plan cadastral]. Dessin, 1822. Echelle 1:1250, par Tabey

(géomètre)

Lieu de conservation : Ministère des Finances, Direction des Services fiscaux du Jura, Service du Cadastre, Lons-le-Saunier

• **Plan de la rivière de Bienne levé au sujet de la réclamation de la veuve Chavin de Morez [détail de la partie droite].**

Plan de la rivière de Bienne levé au sujet de la réclamation de la veuve Chavin de Morez [détail de la partie droite]. Dessin, 1831, par Chamberet, de (ingénieur)

Lieu de conservation : Archives départementales du Jura, Montmorot

• **Morez (Jura).**

Morez (Jura). Carte postale, s.d. [limite 19e siècle 20e siècle, avant 1910]. Aubert éd., Lons-le-Saunier, par Aubert (photographe)

Lieu de conservation : Collection particulière : Christian Bizot, Morez

• **Morez (Jura). - L'hiver. - Le passage de la Charrue.**

Morez (Jura). - L'hiver. - Le passage de la Charrue. Carte postale, s.d. [1er quart 20e siècle]. G.B. éd., Lons-le-Saunier, par Laheurte (photographe)

Lieu de conservation : Collection particulière

• **Règlement d'eau de l'usine du Sr Chavin (Aimé) [détail de la partie droite].**

Règlement d'eau de l'usine du Sr Chavin (Aimé) [détail de la partie droite]. Dessin, 1855. Echelle 1:500, par Lamairesse (ingénieur)

Lieu de conservation : Archives départementales du Jura, Montmorot

• **Morez. Section unique 2e feuille [plan de situation extrait du plan cadastral].**

Morez. Section unique 2e feuille [plan de situation extrait du plan cadastral]. Dessin, 1822. Echelle 1:1250, par Tabey (géomètre)

Lieu de conservation : Ministère des Finances, Direction des Services fiscaux du Jura, Service du Cadastre, Lons-le-Saunier

• **Plan de la rivière de Bienne levé au sujet de la réclamation de la veuve Chavin de Morez [détail de la partie droite].**

Plan de la rivière de Bienne levé au sujet de la réclamation de la veuve Chavin de Morez [détail de la partie droite]. Dessin, 1831, par Chamberet, de (ingénieur)

Lieu de conservation : Archives départementales du Jura, Montmorot

• **Morez (Jura).**

Morez (Jura). Carte postale, s.d. [limite 19e siècle 20e siècle, avant 1910]. Aubert éd., Lons-le-Saunier, par Aubert (photographe)

Lieu de conservation : Collection particulière : Christian Bizot, Morez

• **Morez (Jura). - L'hiver. - Le passage de la Charrue.**

Morez (Jura). - L'hiver. - Le passage de la Charrue. Carte postale, s.d. [1er quart 20e siècle]. G.B. éd., Lons-le-Saunier, par Laheurte (photographe)

Lieu de conservation : Collection particulière

• **Règlement d'eau de l'usine du Sr Chavin (Aimé) [détail de la partie droite].**

Règlement d'eau de l'usine du Sr Chavin (Aimé) [détail de la partie droite]. Dessin, 1855. Echelle 1:500, par Lamairesse (ingénieur)

Lieu de conservation : Archives départementales du Jura, Montmorot

Informations complémentaires

- **Voir le dossier numérisé** : <https://patrimoine.bourgognefranchecomte.fr/gtrudov/IA39000533/index.htm>

Thématiques : patrimoine industriel du Jura

Aire d'étude et canton : Jura

Hydrographie : dérivation de la Bienne

Dénomination : café, usine de lunetterie

Parties constituantes non étudiées : atelier de fabrication, logement patronal, conciergerie

© Région Bourgogne-Franche-Comté, Inventaire du patrimoine



Morez. Section unique 2e feuille [plan de situation extrait du plan cadastral].

39, Morez, 144 rue de la République

Source :

Dessin, 1822. Echelle 1:1250, par Tabey (géomètre). Lieu de conservation : Ministère des Finances, Direction des Services fiscaux du Jura, Service du Cadastre, Lons-le-Saunier

Lieu de conservation : Ministère des Finances, Direction des Services fiscaux du Jura, Service du Cadastre, Lons-le-Saunier

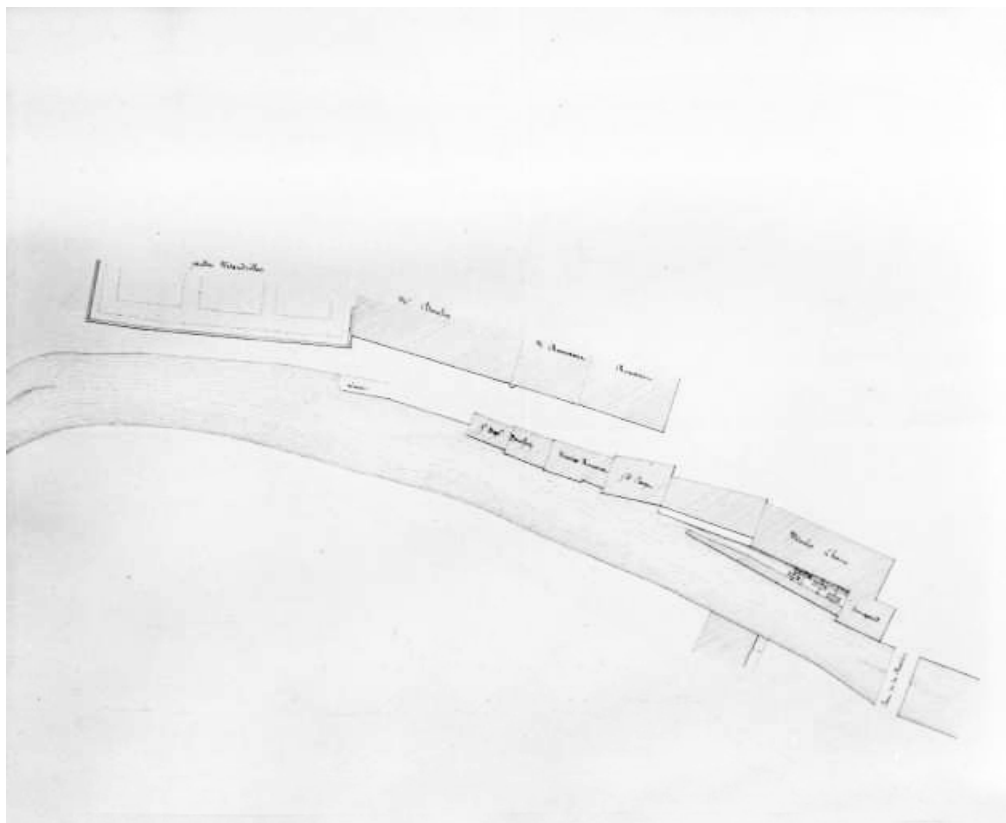
N° de l'illustration : 19993900536X

Date : 1999

Auteur : Jérôme Mongreville

Reproduction soumise à autorisation du titulaire des droits d'exploitation

© Région Bourgogne-Franche-Comté, Inventaire du patrimoine



Plan de la rivière de Bièvre levé au sujet de la réclamation de la veuve Chavin de Morez [détail de la partie droite].
39, Morez, 144 rue de la République

Source :

Dessin, 1831, par Chamberet, de (ingénieur). Lieu de conservation : Archives départementales du Jura, Montmorot

Lieu de conservation : Archives départementales du Jura, Montmorot

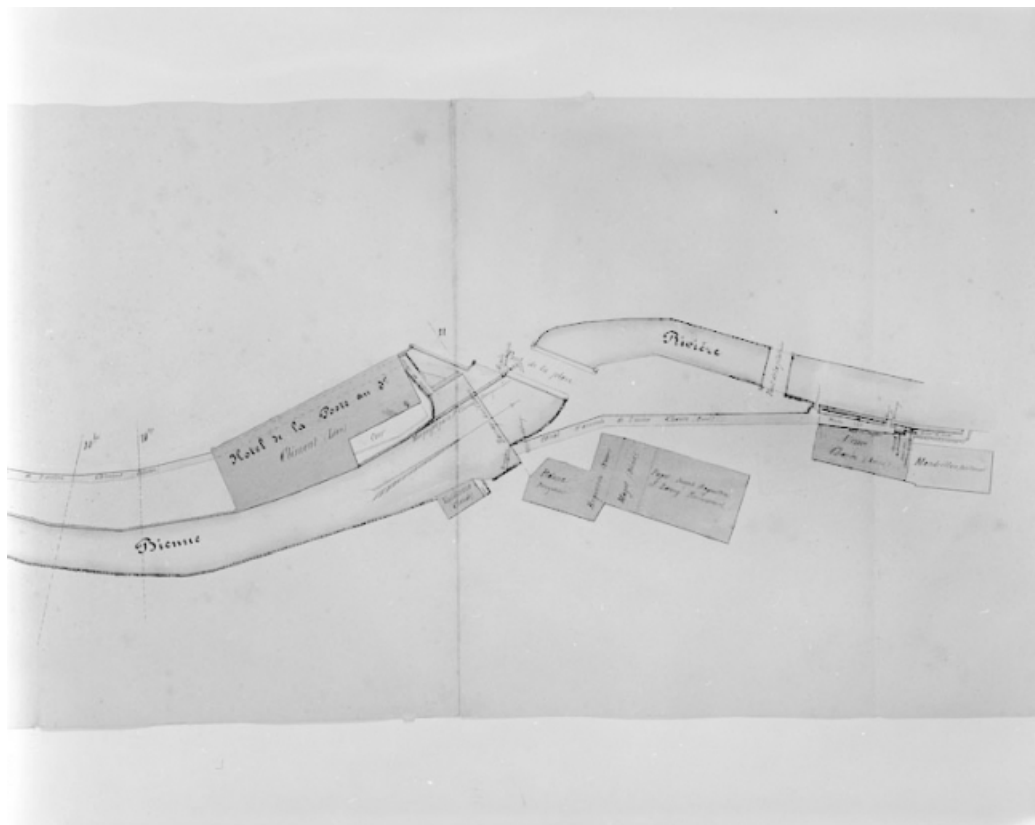
N° de l'illustration : 19943900477X

Date : 1994

Auteur : Jérôme Mongreville

Reproduction soumise à autorisation du titulaire des droits d'exploitation

© Région Bourgogne-Franche-Comté, Inventaire du patrimoine



Réglement d'eau de l'usine du Sr Chavin (Aimé) [détail de la partie droite].

39, Morez, 144 rue de la République

Source :

Dessin, 1855. Echelle 1:500, par Lamairesse (ingénieur). Lieu de conservation : Archives départementales du Jura, Montmorot

Lieu de conservation : Archives départementales du Jura, Montmorot

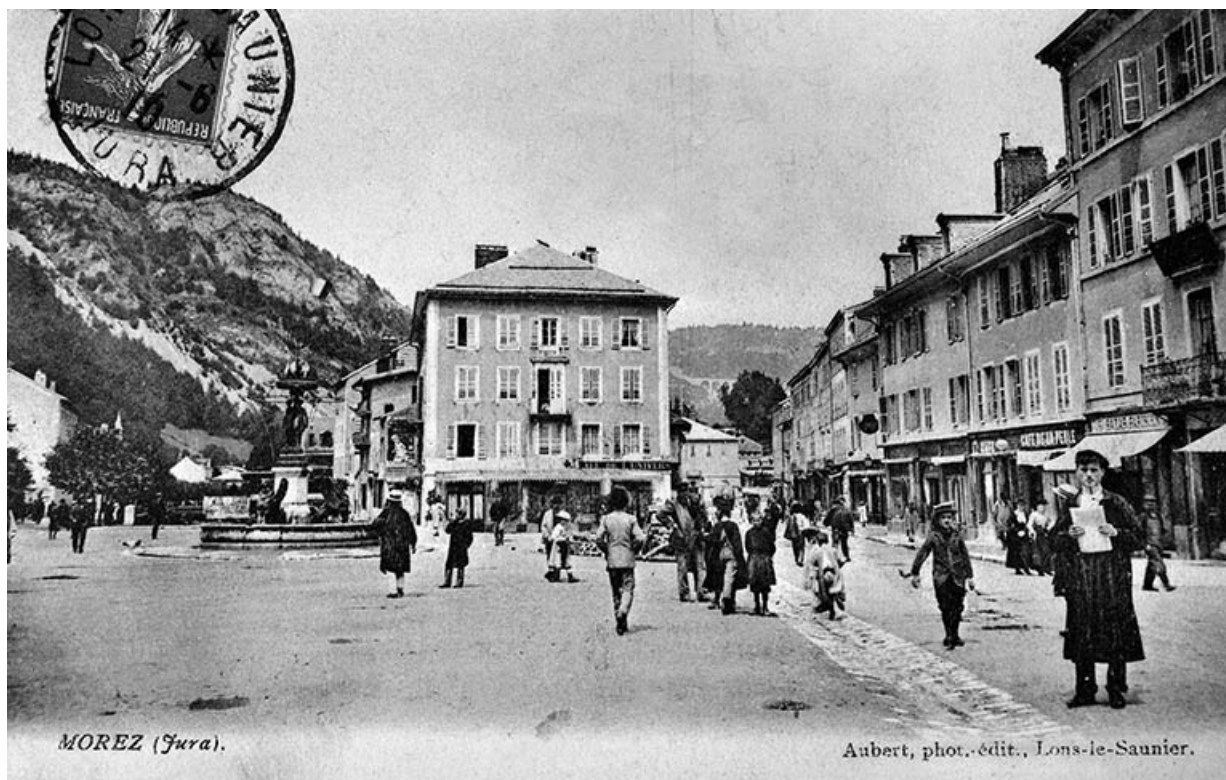
N° de l'illustration : 19993900505V

Date : 1999

Auteur : Jérôme Mongreville

Reproduction soumise à autorisation du titulaire des droits d'exploitation

© Région Bourgogne-Franche-Comté, Inventaire du patrimoine



Morez (Jura).

39, Morez, 144 rue de la République

Source :

Carte postale, s.d. [limite 19e siècle 20e siècle, avant 1910]. Aubert éd., Lons-le-Saunier, par Aubert (photographe).

Lieu de conservation : collection particulière : Christian Bizot, Morez

Lieu de conservation : Collection particulière : Christian Bizot, Morez

N° de l'illustration : 19913900238X

Date : 1991

Auteur : Jérôme Mongreville (reproduction)

Reproduction soumise à autorisation du titulaire des droits d'exploitation

© Région Bourgogne-Franche-Comté, Inventaire du patrimoine



Morez (Jura). - L'hiver. - Le passage de la Charrue.

39, Morez, 144 rue de la République

Source :

Carte postale, s.d. [1er quart 20e siècle]. G.B. éd., Lons-le-Saunier, par Laheurte (photographe). Lieu de

conservation : collection particulière

Lieu de conservation : Collection particulière

N° de l'illustration : 19913900125X

Date : 1991

Auteur : Jérôme Mongreville (reproduction)

Reproduction soumise à autorisation du titulaire des droits d'exploitation

© Région Bourgogne-Franche-Comté, Inventaire du patrimoine



Façade antérieure.

39, Morez, 144 rue de la République

N° de l'illustration : 19913901433ZA

Date : 1991

Auteur : Laurent Poupard

Reproduction soumise à autorisation du titulaire des droits d'exploitation

© Région Bourgogne-Franche-Comté, Inventaire du patrimoine



Façades antérieure et latérale gauche.

39, Morez, 144 rue de la République

N° de l'illustration : 19913901434Z

Date : 1991

Auteur : Laurent Poupard

Reproduction soumise à autorisation du titulaire des droits d'exploitation

© Région Bourgogne-Franche-Comté, Inventaire du patrimoine



Détail de la façade latérale gauche.

39, Morez, 144 rue de la République

N° de l'illustration : 19913901435Z

Date : 1991

Auteur : Laurent Poupard

Reproduction soumise à autorisation du titulaire des droits d'exploitation

© Région Bourgogne-Franche-Comté, Inventaire du patrimoine



Vue d'ensemble, de trois quarts gauche.

39, Morez, 144 rue de la République

N° de l'illustration : 20103900540NUC2A

Date : 2010

Auteur : Yves Sancey

Reproduction soumise à autorisation du titulaire des droits d'exploitation

© Région Bourgogne-Franche-Comté, Inventaire du patrimoine



Face latérale gauche.

39, Morez, 144 rue de la République

N° de l'illustration : 20103900644NUC2A

Date : 2010

Auteur : Yves Sancey

Reproduction soumise à autorisation du titulaire des droits d'exploitation

© Région Bourgogne-Franche-Comté, Inventaire du patrimoine