

USINE DE LUNETTERIE L. JEANTET

Bourgogne-Franche-Comté, Jura
Morez
214 rue de la République

Dossier IA39000528 réalisé en 1991 revu en
2010

Auteur(s) : Laurent Poupard



Historique

Fondée en 1880, la société Eugène Jeantet fabrique des pince-nez dans les locaux de la tannerie Huguenin, au 238 rue de la République. En 1912 et 1913, elle édifie l'usine actuelle rue de la République : logement patronal (avec un atelier de 75 m² au rez-de-chaussée) en 1912, atelier de fabrication de 300 m² environ l'année suivante, agrandi vers l'ouest entre les deux guerres (partie dite "l'emballage"). Devenue société Eugène Jeantet et Fils avec Léon et Gaston Jeantet, puis Léon Jeantet et Cie vers 1920, elle se spécialise dans la fabrication des lunettes de protection pour automobilistes, cyclistes et aviateurs (elle dépose la marque Aviator Goggle en 1929). Transformée en S.A.R.L. en 1947 (par Gérard Sirven, le gendre de Léon), elle oriente sa production vers les lunettes de protection pour l'industrie. Elle en fabrique annuellement 30 à 35 000 paires, dont 10 à 15 000 destinées aux fonderies (nez en cuir).

Une quarantaine de personnes entre les deux guerres, une vingtaine en 1947, une quinzaine dans les années 1970, 5 en 1991 et autant en 2010.

Période(s) principale(s) : 1er quart 20e siècle / 2e quart 20e siècle

Description

Logement patronal : sous-sol, deux étages carrés et étage en surcroît, toit à demi-croupe au sud et pignon couvert au nord.

Usine : étage carré (sauf l'extension de l'entre-deux-guerres, en rez-de-chaussée) et étage de comble desservis par un escalier droit, couverture en appentis. Murs en moellons calcaires enduits, sauf pour les remises (pan de bois et essentage de planches). Surface du site : 2571 m².

Éléments descriptifs

Murs : calcaire, bois, moellon, pan de bois, enduit, essentage de planches

Toit : métal en couverture

Étages : sous-sol, 2 étages carrés, étage en surcroît

Élévation : élévation à travées

Escaliers : escalier dans-oeuvre, escalier droit, en charpente

Énergie utilisée : énergie électrique achetée

Sources documentaires

Documents figurés

• **Lunettes à coques collapsibles n° 2205.**

Lunettes à coques collapsibles n° 2205. Dessin, s.d. [1er quart 20e siècle]. In " Manufacture de Lunetterie - Spécialité de l'Automobilisme et pour Cyclistes ", s.l. [Morez] : s.n. [L. Jeantet et Cie], s.d. [début 20e siècle], p. 12.

• **Sites pittoresques de Franche-Comté. 1633. - Morez (Jura) - Vue générale.**

Sites pittoresques de Franche-Comté. 1633. - Morez (Jura) - Vue générale. Carte postale, s.d. [1ère moitié 20e siècle, entre

1913 et 1933]. C. Lardier éd., Besançon.

Lieu de conservation : Collection particulière : Christian Bizot, Morez

- **Morez (Jura) - Rue de la République.**

Morez (Jura) - Rue de la République. Carte postale, s.d. [1ère moitié 20e siècle, années 1920-1930], par Laheurte (photographe)

Lieu de conservation : Archives de la société L. Jeantet, Morez

- **Fabrique spéciale de Lunettes pour Automobilistes, Cyclistes et Aviateurs Léon Jeantet.**

Fabrique spéciale de Lunettes pour Automobilistes, Cyclistes et Aviateurs Léon Jeantet. Dessin, carte postale publicitaire, s.d. [1ère moitié 20e siècle, vers 1930].

Lieu de conservation : Archives de la société L. Jeantet, Morez

- **Fabrique de Lunetterie Eugène Jeantet.**

Fabrique de Lunetterie Eugène Jeantet. Dessin, papier à en-tête, 1905.

Lieu de conservation : Collection particulière : Christian Bizot, Morez

- **Lunettes pour chiens et lunette combinée.**

Lunettes pour chiens et lunette combinée. Dessin, s.d. [1er quart 20e siècle]. In " Manufacture de Lunetterie - Spécialité de l'Automobilisme et pour Cyclistes ", s.l. [Morez] : s.n. [L. Jeantet et Cie], s.d. [début 20e siècle], p. 13.

- **Lunettes avec voilette ou masque.**

Lunettes avec voilette ou masque. Dessin, s.d. [1er quart 20e siècle]. In " Manufacture de Lunetterie - Spécialité de l'Automobilisme et pour Cyclistes ", s.l. [Morez] : s.n. [L. Jeantet et Cie], s.d. [début 20e siècle], p. 15.

- **Lunettes à coques collapsibles.**

Lunettes à coques collapsibles. Dessin, s.d. [1er quart 20e siècle]. In " Manufacture de Lunetterie - Spécialité de l'Automobilisme et pour Cyclistes ", s.l. [Morez] : s.n. [L. Jeantet et Cie], s.d. [début 20e siècle], p. 12.

- **Lunettes à coques collapsibles n° 2205.**

Lunettes à coques collapsibles n° 2205. Dessin, s.d. [1er quart 20e siècle]. In " Manufacture de Lunetterie - Spécialité de l'Automobilisme et pour Cyclistes ", s.l. [Morez] : s.n. [L. Jeantet et Cie], s.d. [début 20e siècle], p. 12.

- **Sites pittoresques de Franche-Comté. 1633. - Morez (Jura) - Vue générale.**

Sites pittoresques de Franche-Comté. 1633. - Morez (Jura) - Vue générale. Carte postale, s.d. [1ère moitié 20e siècle, entre 1913 et 1933]. C. Lardier éd., Besançon.

Lieu de conservation : Collection particulière : Christian Bizot, Morez

- **Morez (Jura) - Rue de la République, 1ère moitié 20e siècle [années 1920-1930]**

Morez (Jura) - Rue de la République, carte postale, par Laheurte, s.d. [1ère moitié 20e siècle, années 1920-1930]

Lieu de conservation : Archives de la société L. Jeantet, Morez

- **Fabrique spéciale de Lunettes pour Automobilistes, Cyclistes et Aviateurs Léon Jeantet, 1ère moitié 20e siècle [vers 1930]**

Fabrique spéciale de Lunettes pour Automobilistes, Cyclistes et Aviateurs Léon Jeantet, dessin (carte postale publicitaire), s.n., s.d. [1ère moitié 20e siècle, vers 1930].

Lieu de conservation : Archives de la société L. Jeantet, Morez

- **Fabrique de Lunetterie Eugène Jeantet.**

Fabrique de Lunetterie Eugène Jeantet. Dessin, papier à en-tête, 1905.

Lieu de conservation : Collection particulière : Christian Bizot, Morez

- **Lunettes pour chiens en automobiles et lunettes combinées, début 20e siècle**

Lunettes pour chiens en automobiles et lunettes combinées, dessin imprimé, s.n., s.d. [1er quart 20e siècle]. Extraite de : Manufacture de Lunetterie - Spécialité de l'Automobilisme et pour Cyclistes. - S.l. [Morez] : s.n. [L. Jeantet et Cie], s.d. [début 20e siècle], p. 13.

- **Lunettes avec voilette ou masque.**

Lunettes avec voilette ou masque. Dessin, s.d. [1er quart 20e siècle]. In " Manufacture de Lunetterie - Spécialité de l'Automobilisme et pour Cyclistes ", s.l. [Morez] : s.n. [L. Jeantet et Cie], s.d. [début 20e siècle], p. 15.

Bibliographie

- **Lunettes à coques collapsibles.**

Lunettes à coques collapsibles. Dessin, s.d. [1er quart 20e siècle]. In " Manufacture de Lunetterie - Spécialité de l'Automobilisme et pour Cyclistes ", s.l. [Morez] : s.n. [L. Jeantet et Cie], s.d. [début 20e siècle], p. 12.

Informations complémentaires

- **Voir le dossier numérisé :** <https://patrimoine.bourgognefranchecomte.fr/gtrudov/IA39000528/index.htm>

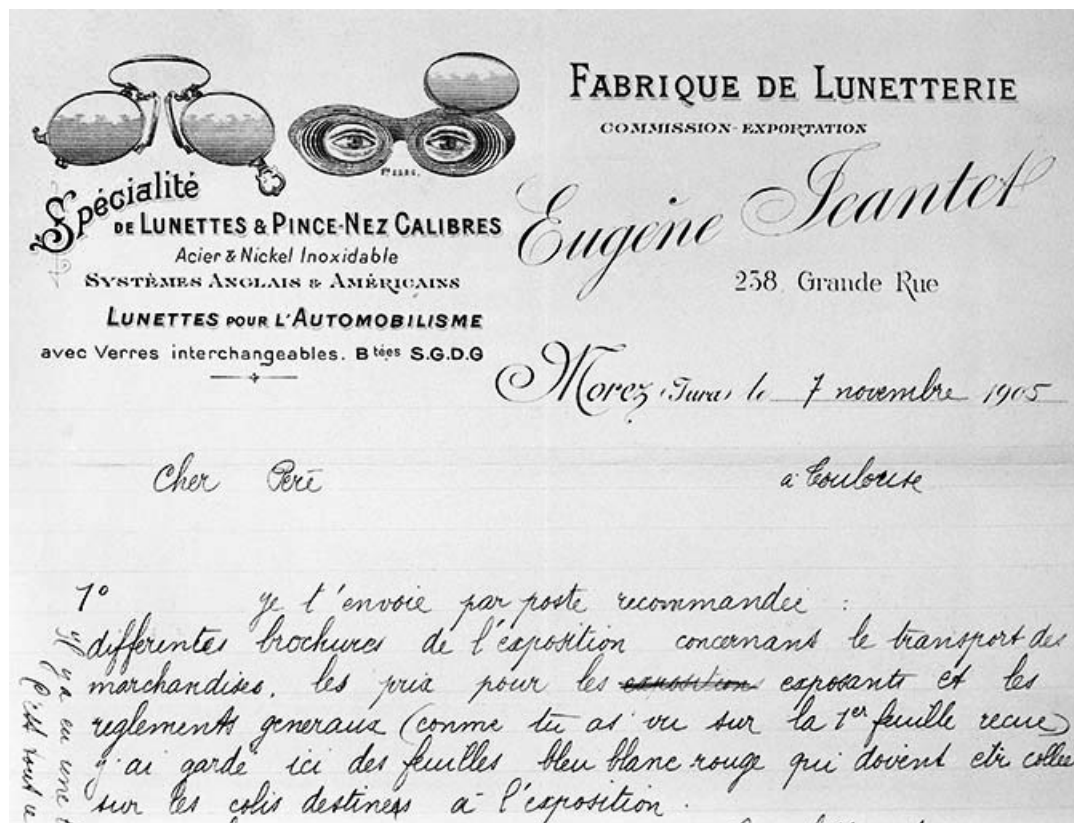
Thématiques : patrimoine industriel du Jura

Aire d'étude et canton : Jura

Dénomination : usine de lunetterie

Parties constituantes non étudiées : bureau, chaufferie, atelier de fabrication, magasin industriel, atelier de conditionnement, logement patronal, garage, cour, jardin

© Région Bourgogne-Franche-Comté, Inventaire du patrimoine



Fabrique de Lunetterie Eugène Jeantet.
39, Morez, 214 rue de la République

Source :

Dessin, papier à en-tête, 1905. Lieu de conservation : collection particulière : Christian Bizot, Morez

Lieu de conservation : Collection particulière : Christian Bizot, Morez

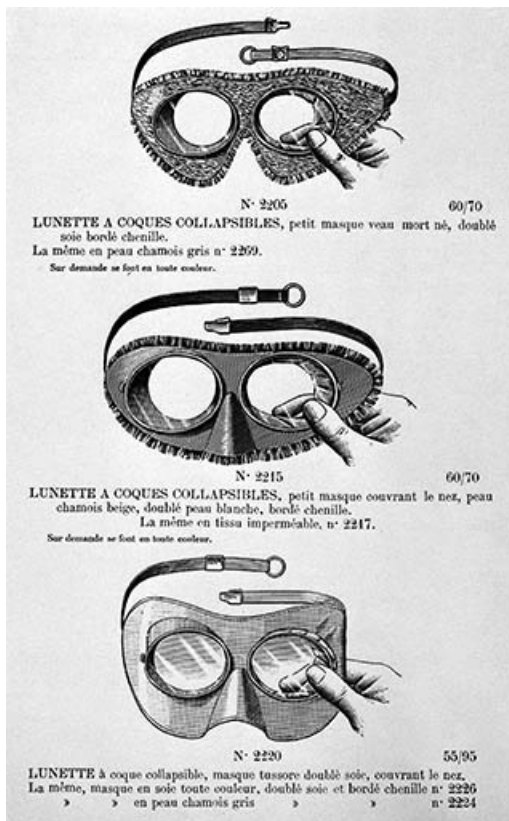
N° de l'illustration : 19913900248X

Date : 1991

Auteur : Jérôme Mongreville

Reproduction soumise à autorisation du titulaire des droits d'exploitation

© Région Bourgogne-Franche-Comté, Inventaire du patrimoine



Lunettes à coques collapsibles.

39, Morez, 214 rue de la République

Source :

Dessin, s.d. [1er quart 20e siècle]. Dans : " Manufacture de Lunetterie - Spécialité de l'Automobilisme et pour Cyclistes ", s.l. [Morez] : s.n. [L. Jeantet et Cie], s.d. [début 20e siècle], p. 12.

N° de l'illustration : 19913900269X

Date : 1991

Auteur : Jérôme Mongreville

Reproduction soumise à autorisation du titulaire des droits d'exploitation

© Région Bourgogne-Franche-Comté, Inventaire du patrimoine



Lunettes à coques collapsibles n° 2205.

39, Morez, 214 rue de la République

Source :

Dessin, s.d. [1er quart 20e siècle]. Dans : " Manufacture de Lunetterie - Spécialité de l'Automobilisme et pour Cyclistes ", s.l. [Morez] : s.n. [L. Jeantet et Cie], s.d. [début 20e siècle], p. 12.

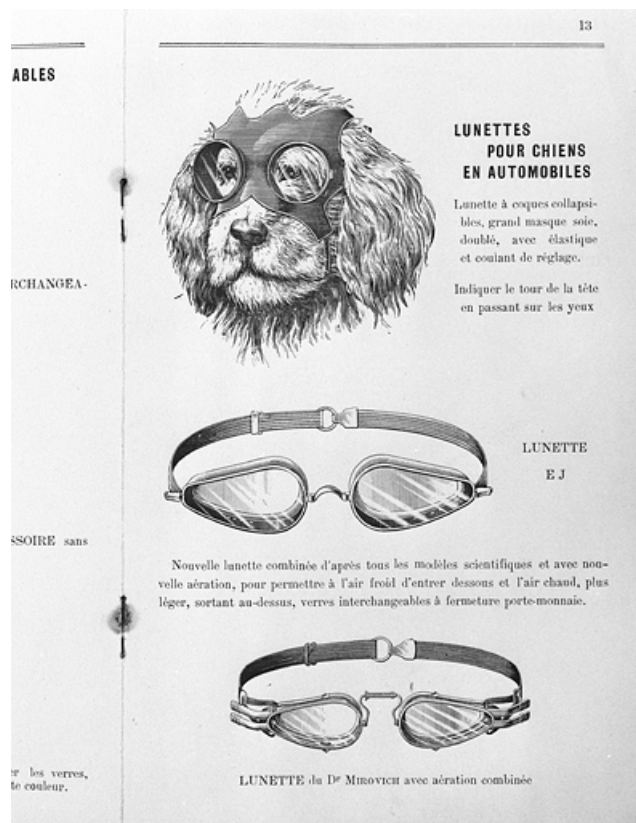
N° de l'illustration : 19913900270X

Date : 1991

Auteur : Jérôme Mongreville

Reproduction soumise à autorisation du titulaire des droits d'exploitation

© Région Bourgogne-Franche-Comté, Inventaire du patrimoine



Lunettes pour chiens et lunette combinée.

Source :

Dessin, s.d. [1er quart 20e siècle]. Dans : " Manufacture de Lunetterie - Spécialité de l'Automobilisme et pour Cyclistes ", s.l. [Morez] : s.n. [L. Jeantet et Cie], s.d. [début 20e siècle], p. 13.

N° de l'illustration : 19913900271X

Date : 1991

Auteur : Jérôme Mongreville

Reproduction soumise à autorisation du titulaire des droits d'exploitation

© Région Bourgogne-Franche-Comté, Inventaire du patrimoine



Lunettes avec voilette ou masque.

39, Morez, 214 rue de la République

Source :

Dessin, s.d. [1er quart 20e siècle]. Dans : " Manufacture de Lunetterie - Spécialité de l'Automobilisme et pour Cyclistes ", s.l. [Morez] : s.n. [L. Jeantet et Cie], s.d. [début 20e siècle], p. 15.

N° de l'illustration : 19913900273X

Date : 1991

Auteur : Jérôme Mongreville

Reproduction soumise à autorisation du titulaire des droits d'exploitation

© Région Bourgogne-Franche-Comté, Inventaire du patrimoine



Fabrique spéciale de Lunettes pour Automobilistes, Cyclistes et Aviateurs Léon Jeantet.

Source :

Dessin, carte postale publicitaire, s.d. [1ère moitié 20e siècle, vers 1930]. Lieu de conservation : Archives de la société L. Jeantet, Morez

Lieu de conservation : Archives de la société L. Jeantet, Morez

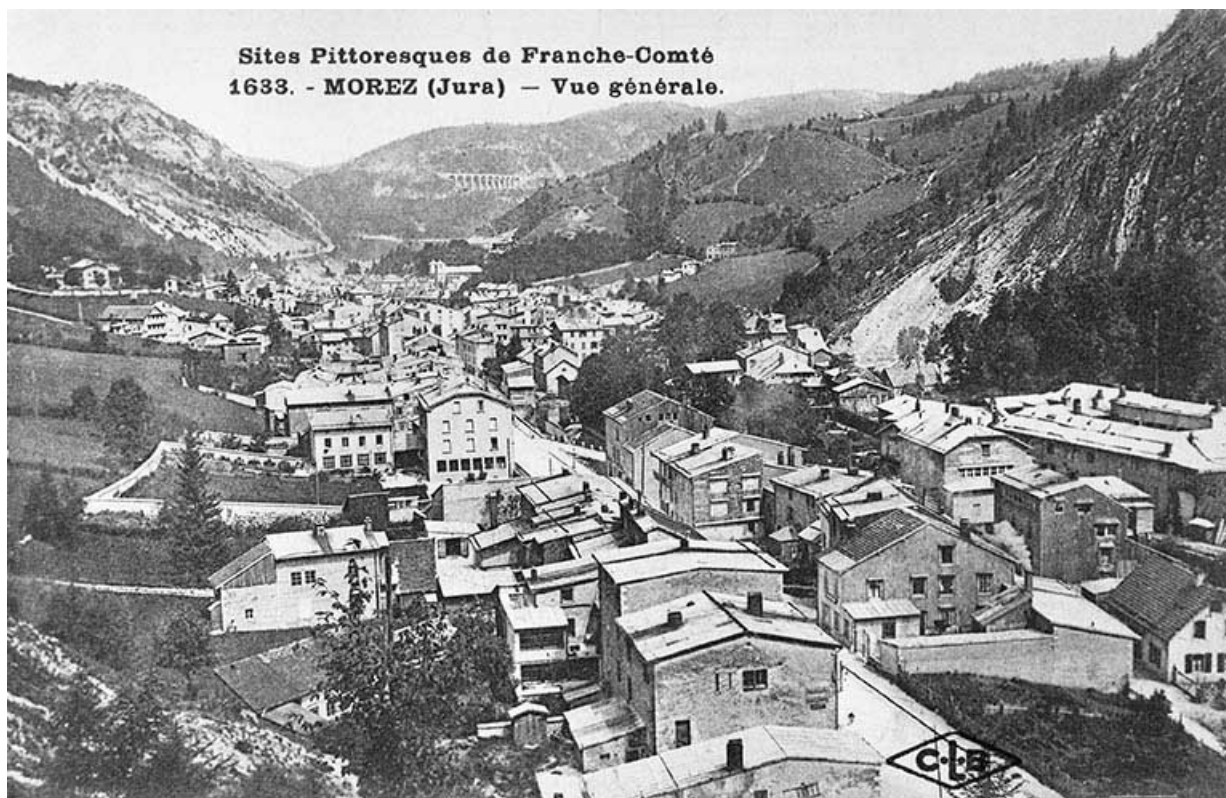
N° de l'illustration : 19913900274X

Date : 1991

Auteur : Jérôme Mongreville

Reproduction soumise à autorisation du titulaire des droits d'exploitation

© Région Bourgogne-Franche-Comté, Inventaire du patrimoine



Sites pittoresques de Franche-Comté. 1633. - Morez (Jura) - Vue générale.
39, Morez, 214 rue de la République

Source :

Carte postale, s.d. [1ère moitié 20e siècle, entre 1913 et 1933]. C. Lardier éd., Besançon. Lieu de conservation : collection particulière : Christian Bizot, Morez

Lieu de conservation : Collection particulière : Christian Bizot, Morez

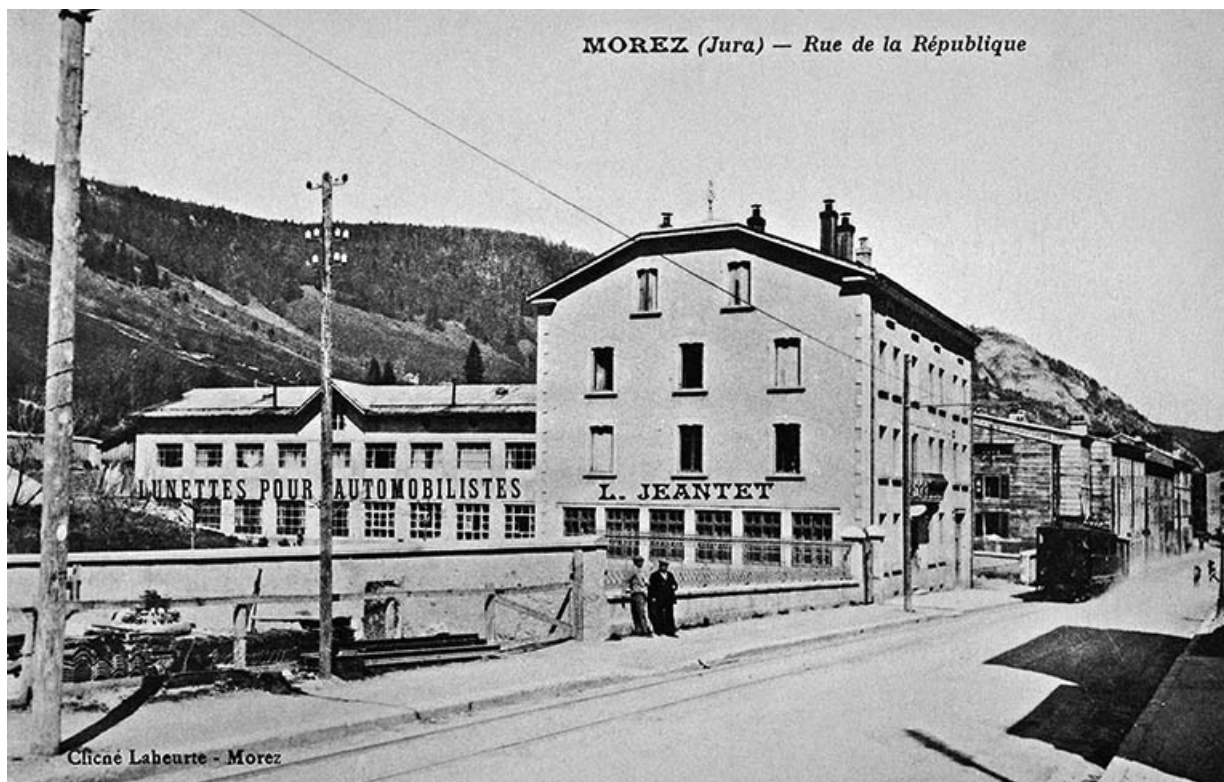
N° de l'illustration : 19913900235X

Date : 1991

Auteur : Jérôme Mongreville (reproduction)

Reproduction soumise à autorisation du titulaire des droits d'exploitation

© Région Bourgogne-Franche-Comté, Inventaire du patrimoine



Morez (Jura) - Rue de la République.

Source :

Carte postale, s.d. [1ère moitié 20e siècle, années 1920-1930], par Laheurte (photographe). Lieu de conservation :

Archives de la société L. Jeantet, Morez

Lieu de conservation : Archives de la société L. Jeantet, Morez

N° de l'illustration : 19913900275X

Date : 1991

Auteur : Jérôme Mongreville

Reproduction soumise à autorisation du titulaire des droits d'exploitation

© Région Bourgogne-Franche-Comté, Inventaire du patrimoine



Vue d'ensemble depuis l'est.

39, Morez, 214 rue de la République

N° de l'illustration : 19913901323ZA

Date : 1991

Auteur : Laurent Poupard

Reproduction soumise à autorisation du titulaire des droits d'exploitation

© Région Bourgogne-Franche-Comté, Inventaire du patrimoine



Logement patronal et atelier de fabrication.

N° de l'illustration : 19913901325ZA

Date : 1991

Auteur : Laurent Poupard

Reproduction soumise à autorisation du titulaire des droits d'exploitation

© Région Bourgogne-Franche-Comté, Inventaire du patrimoine



Façades postérieure et latérale gauche du logement patronal.

39, Morez, 214 rue de la République

N° de l'illustration : 19913901326Z

Date : 1991

Auteur : Laurent Poupard

Reproduction soumise à autorisation du titulaire des droits d'exploitation

© Région Bourgogne-Franche-Comté, Inventaire du patrimoine



Intérieur de l'atelier au rez-de-chaussée.

39, Morez, 214 rue de la République

N° de l'illustration : 19913900841X

Date : 1991

Auteur : Jérôme Mongreville

Reproduction soumise à autorisation du titulaire des droits d'exploitation

© Région Bourgogne-Franche-Comté, Inventaire du patrimoine



Intérieur de l'atelier à l'étage.

39, Morez, 214 rue de la République

N° de l'illustration : 19913900842X

Date : 1991

Auteur : Jérôme Mongreville

Reproduction soumise à autorisation du titulaire des droits d'exploitation

© Région Bourgogne-Franche-Comté, Inventaire du patrimoine



Vitrine d'exposition de lunettes.

N° de l'illustration : 19913900844VA

Date : 1991

Auteur : Jérôme Mongreville

Reproduction soumise à autorisation du titulaire des droits d'exploitation

© Région Bourgogne-Franche-Comté, Inventaire du patrimoine