

USINE DE CHAUDRONNERIE, USINE DE CONSTRUCTION MÉCANIQUE DITE MANUFACTURE DE TÔLERIE F. FILLOD FSA

Bourgogne-Franche-Comté, Jura
Saint-Amour
25 rue Lamartine

Dossier IA39000516 réalisé en 1993 revu en
1994

Auteur(s) : Laurent Poupard



Présentation

I. Historique

Diverses maisons et écuries sont attestées sur le plan cadastral napoléonien de 1827 au long du Soujet. Celle de Jean-Baptiste Goyet est, au 19e siècle, transformée en hôtel de voyageurs dit hôtel du Grand Saint-Michel. Propriété de la famille Laurencin à partir de 1908 environ, elle est apportée à Ferdinand Fillod (1891-1956) par sa femme Juliette lors de leur mariage en 1921.

Artisan chaudronnier, celui-ci avait installé en janvier 1920 un petit atelier dans la cour de la quincaillerie de ses parents, rue Réclosière. Il le transfère dans les dépendances de l'hôtel en 1922, dans un bâtiment de 22 x 32 m, où il déclare l'année suivante un générateur à acétylène, disposant d'une réserve de 980 l. de gaz et alimentant une dizaine de postes de soudure. Sous la raison sociale Manufacture de Tôlerie F. Fillod F.S.A. ("Fait Selon l'Art" ou "Fillod Saint-Amour"), il y produit des récipients et du matériel agricole, galvanisés après fabrication : auges, abreuvoirs, bacs à pâturage, tonnes à purin, réservoirs, chaudières à marmite pour la lessive (buanderies) ou la nourriture des animaux, réchauds de lessiveuse, etc.

Devenu usine du Grand Saint-Michel, l'atelier se développe avec, notamment, en 1934 (1938 ?), une extension des bâtiments vers le nord pour abriter la fabrication des pompes à purin et réchauds de lessiveuse et, à partir de 1938, la galvanisation, son four et sa cheminée de 16 m de haut et 60 cm de diamètre (déclaration du 10 juin 1939). Masqué avant 1939 sur la rue principale (actuelle rue Lamartine) par un mur cachant son toit, l'ancien hôtel est intégré dans l'établissement et accueille au rez-de-chaussée logement du concierge, magasin, atelier de mécanique et menuiserie et, à l'étage, archives, bureaux et bureau d'études.

L'affaire connaît une nouvelle époque de prospérité à l'issue de la seconde guerre mondiale. La superficie de l'usine (15 000 m² couverts en 1949) est doublée par la construction de bâtiments à l'est vers 1947. Un deuxième bain de galvanisation est installé, avec son four, entraînant peut-être la reconstruction de la cheminée avec un diamètre plus important. Cette extension correspond à la création, en 1948, d'un département tôlerie sanitaire (réservoirs, machines à laver, lavoirs, lavabos).

Le chiffre du personnel augmente également : 285 personnes en 1949, 300 en 1952, bénéficiaires d'une société de secours mutuel créée dans les années 1930 par Fillod (aussi président fondateur de celle des Jardins ouvriers de Saint-Amour).

Explorant d'autres types d'utilisation de l'acier, Ferdinand Fillod avait pris à partir de 1928 divers brevets pour la construction de bâtiments entièrement métalliques, préfabriqués et démontables, tant baraquements et baraques de chantier que maisons, hôpitaux, écoles, etc.

Il s'était associé en 1929 avec les De Wendel pour exploiter ces brevets et avait créé la S.A. des Constructions Métalliques Fillod – C.M.F. – avec siège social à Hayange et usine à Florange (Moselle). A partir du 31 décembre 1949, il quitte tout poste de responsabilité dans cette usine – où il était directeur technique et administrateur depuis le 1er octobre 1929 – et se consacre à celle de Saint-Amour. Il y relance en 1950 la production du préfabriqué (baraques de chantier démontables) et crée en 1952 la S.A. Fillod F.S.A., au capital de 120 millions de francs (4 000 000 F vers 1976). Mort en 1956, il a été maire de Saint-Amour et inspecteur départemental puis conseiller à l'Enseignement technique (son nom a d'ailleurs été donné au lycée

de cette ville).

En 1956, sa femme reprend l'affaire organisée en 8 départements : tôlerie agricole ; tôlerie industrielle ; galvanisation ; plomberie, sanitaire, chauffage central ; baraques de chantiers, garages, habitations, préfabriqués tout acier tous types, isolés ou non ; préfabriqués "F.F." ; tôlerie pour hydrocarbures et cuves à vin – ces deux derniers ouvrant en 1956. Disposant de 7 entrepôts – Vendenheim (Bas-Rhin), Tergnier (Aisne), Ploërmel (Morbihan), Checy (Loiret), Montlaur (Haute-Garonne), Poitiers (Vienne) et Vénisseux (Rhône) – généralement placés dans les gares, elle construit des préfabriqués dans toute la France (hangar jumelé à Macon en 1965 pour l'actuelle Gec Alsthom, baraque de chantier à la retenue du Saut-du-Moine près de Grenoble, par exemple) voire même jusque dans l'océan Indien (îles de Saint-Paul et de la Nouvelle Amsterdam, Crozet et Kerguelen pour abriter la XI^e expédition française des terres australes et antarctiques) et à l'étranger (au sommet du Mont Gelé en Suisse).

Vers 1966 a lieu le dernier grand agrandissement de l'usine, vers l'est, avec la mise en place de corps de bâtiment métalliques partiellement couverts de sheds. Y sont installés un atelier de peinture, une station de contrôle des réservoirs sous pression, la fabrication des cuves à vin (émaillées à l'intérieur par une société lyonnaise ou en acier inoxydable) et celle des baraques de chantier.

La production des préfabriqués va devenir prépondérante, tout d'abord avec les baraques démontables puis, à partir de 1972, avec les cellules monoblocs et les bungalows. Pour elle, une nouvelle unité est bâtie en 1969 par les ateliers de Constructions Métalliques Waltefaugle, de Dampierre-sur-Salon (Haute-Saône), dans la zone industrielle des Nièvres. A proximité de la voie ferrée, elle est desservie par un embranchement ferroviaire permettant une expédition rapide de toute la gamme :

- baraques de chantier traditionnelles, composées de panneaux galvanisés nervurés de 0,97 m de large assemblés par attaches et agrafage, avec éclairage par des hublots en façade et éventuellement faîtière translucide, regroupées en 5 types standard (de 1,95 à 4,90 m de large et 2,15 à 3,44 m de haut). Elles peuvent être placées sur châssis routier et ainsi être remorquables ("Tractabri" et "Roulabri") ;
- bungalows à base de panneaux "sandwichs" de 0,97 m de large, avec une hauteur sous plafond de 2,50 m et une largeur variant de 3 à 6 m, couverts d'un toit métallique en appentis ("Logisol" et "Bungalow") ;
- cellules de chantier monoblocs à ossature métallique et bardage en panneaux sandwichs (tôle galvanisée - polystyrène expansé - bois aggloméré), toiture monobloc polyester ou bois-polyester, de 2,25 m de largeur intérieure, 3,60 à 7 m de longueur intérieure et 2,30 m de hauteur intérieure, organisées en 2 gammes ("Logibloc" et "Mobilbloc"), superposables et juxtaposables, parfois montées sur skis ("Mobiloge") ou remorque basse, aménageables en bureau, réfectoire/vestiaire, bloc sanitaire wc/douches ou dortoir.

En 1968, l'un de ses clients revendeur de baraques de chantier, la société Arbec, est devenu actionnaire majoritaire de la S.A. Employant 250 personnes en 1971 et réalisant un chiffre d'affaire de 3 500 000 F, celle-ci traite alors 400 tonnes de tôle par mois (8 000 tonnes annuelles vers 1976) pour fabriquer du matériel agricole galvanisé, des cuves à vin, des réservoirs pour installations sanitaires, stockage de fuel ou machines à air comprimé, des bâtiments préfabriqués. Active dans le domaine de la tôlerie industrielle, elle pratique la galvanisation à façon au trempé, avec deux creusets (de 4,35 m de longueur, 1,70 m de largeur et autant de profondeur) chauffés par deux fours, et la sous-traitance en mécano-soudure, pour la société Berliet notamment (installée à Bourg-en-Bresse en 1964). Elle poursuit la fabrication et le montage des bâtiments préfabriqués avec, en 1976 ou 1977, une commande importante de la société italienne Pan Electric Méditerranée, pour la fourniture d'un camp de vie de 150 personnes en Arabie Saoudite, dans la région de Dhahran.

Elle compte 226 personnes en 1978 lorsqu'elle fait faillite. Après un essai de reprise, l'usine ferme définitivement l'année suivante.

Les bâtiments sont vendus aux enchères publiques à la fin de 1980 ou au début de 1981. La partie récente de l'usine (extension de 1966) est acquise par un particulier, la partie ancienne par la commune. Celle-ci démolit l'atelier de galvanisation, loue le bâtiment de stockage du charbon qui le jouxte à un artisan et réutilise les autres bâtiments comme entrepôts municipaux et siège d'associations.

II. Description

Ancien hôtel (A) :

- moellon calcaire, enduit
- baies rectangulaires, élévation à travées
- sous-sol (voûté en berceau plein cintre), rez-de-chaussée surélevé, 2 étages carrés
- escalier dans oeuvre, tournant à retours avec jour, en pierre
- toit à longs pans, pignon découvert
- tuile mécanique

Ateliers (B, C, D, F) :

- pan de béton armé, avec parpaing de béton pour (D)
- baies rectangulaires. vaisseau sur 2 niveaux pour (B), étage carré pour (C), 2 étages carrés pour (D)

- escalier dans oeuvre, droit, en béton ou en bois et monte-charge pour (D)
- charpente en bois apparente. toit à longs pans, pignon couvert, pignon découvert au nord-ouest pour (B)
- tuile mécanique, tuile métallique imitant la tuile mécanique pour (B)

Anciennes maisons (H, I, M) :

- moellon calcaire, enduit. baies rectangulaires
- étage carré
- toit à longs pans, pignon couvert (H, I), appentis (M)
- tuile mécanique (H, M), tuile creuse (I)

Atelier (J) :

- béton aggloméré et parpaing de béton, pan de bois
- baies rectangulaires
- en rez-de-chaussée
- rampe d'accès intérieure depuis la rue d'Allonal et longeant l'extrémité sud des corps de bâtiment (étagés suivant la déclivité du terrain d'est en ouest)
- charpente en bois apparente
- toit à longs pans, pignon couvert, lanterneau
- tuile mécanique, tuile métallique imitant la tuile mécanique

Ateliers (K, L) :

- pan de fer et pan de béton armé, essentage de tôle
- baies rectangulaires
- en rez-de-chaussée
- charpente métallique apparente. toit à longs pans, pignon couvert, shed pour (K)
- métal en couverture (tôle plate)

Historique

Usine faisant partie de l'ensemble de construction mécanique de la Manufacture de Tôlerie F. Fillod FSA En 1922, Ferdinand Fillod installe dans les dépendances d'un hôtel de voyageurs, dit hôtel du Grand Saint-Michel et attesté sur le plan cadastral de 1827 comme maison, un petit atelier de chaudronnerie, qui devient Manufacture de Tôlerie F. Fillod FSA ou usine du Grand Saint-Michel. Il fabrique du matériel agricole en métal galvanisé, des réservoirs et des chaudières à marmite. L'usine est agrandie au nord en 1934, par la construction d'ateliers de fabrication et de galvanisation (à partir de 1938), puis à l'est vers 1947 (doublant ainsi sa superficie : 15 000 m² couverts en 1949). Vers 1966, utilisant un principe de construction imaginé par Fillod, d'autres ateliers sont édifiés à l'est pour la fabrication des cuves à vin et des baraques de chantier démontables (de nouveau fabriquées depuis 1950). Pour cette dernière production, une deuxième unité est bâtie en 1969 dans la zone industrielle des Nièvres. Créée en 1952, la S.A. Fillod fait faillite en 1978 et ferme définitivement en 1979. Les bâtiments désaffectés sont rachetés par un particulier et par la commune, qui détruit les ateliers de 1934.

Mort en 1956, Ferdinand Fillod a été maire de Saint-Amour et inspecteur départemental puis conseiller à l'Enseignement technique (son nom a d'ailleurs été donné au lycée de cette ville).

Société de secours mutuel dans les années 1930. 285 ouvriers en 1949, 300 en 1952, 226 dans les 2 unités en 1978.

Période(s) principale(s) : 1er quart 19e siècle / 2e quart 20e siècle / 3e quart 20e siècle

Description

Moellon calcaire enduit pour l'ancien hôtel, le bâtiment du générateur à acétylène, le garage et la menuiserie (bâtiments du 19e siècle). Ancien hôtel : sous-sol voûté en berceau, 2 étages carrés, escalier tournant. Ateliers des années 1920 et 1930 (à l'ouest) : pan de béton armé, 2 ou 3 niveaux, escaliers droits et monte-charge, tuile mécanique et tuile métallique système Fillod (cour couverte). Bâtiments vers 1947 : béton et poteaux en bois, tuile mécanique et tuile métallique. Ateliers des années 1960 : pan de fer et sheds au nord, pan de béton armé et toits à longs pans au sud, essentage de tôle, charpente métallique et fer en couverture. Surface du site en m² : 12074

Éléments descriptifs

Murs : calcaire, fer, béton, bois, moellon, pan de fer, pan de béton armé, parpaing de béton, pan de bois, enduit, essentage de tôle

Toit : tuile mécanique, fer en couverture

Etages : sous-sol, rez-de-chaussée surélevé, 2 étages carrés

Couvrement : charpente en bois apparente, charpente métallique apparente

Élévation : élévation à travées

Type(s) de couverture : toit à longs pans pignon couvert; pignon découvert; noue; shed ; appentis

Escaliers : escalier dans-oeuvre, escalier tournant à retours avec jour, en maçonnerie; escalier dans-oeuvre, escalier droit, en charpente

Autres organes de circulations : monte-charge

État de conservation :

établissement industriel désaffecté, mauvais état, menacé

Sources documentaires

Documents d'archives

- **M 1440 Etablissements dangereux et insalubres**

M 1440 Etablissements dangereux et insalubres

Lieu de conservation : Archives départementales du Jura, Montmorot- Cote du document : M 1440

- **3 P 2998 Cadastre de la commune de Saint-Amour : matrice cadastrale des propriétés bâties (1911-1970)**

3 P 2998 Cadastre de la commune de Saint-Amour : matrice cadastrale des propriétés bâties (1911-1970)

Lieu de conservation : Archives départementales du Jura, Montmorot- Cote du document : 3 P 2998

- **Archives privées (Jean-Paul Fillod, Saint-Amour) : Ensemble de brochures, factures, plans et photographies se rapportant à Fillod et à ses sociétés (1927-1991)**

Archives privées (Jean-Paul Fillod, Saint-Amour) : Ensemble de brochures, factures, plans et photographies se rapportant à Fillod et à ses sociétés (1927-1991)

Lieu de conservation : Archives Jean-Paul Fillod, Saint-Amour

- **Archives privées (Michel Grebot, Saint-Amour) : Ensemble d'articles de journaux, notices diverses, publicités, catalogues de production, etc., se rapportant à Fillod et à ses sociétés (20e siècle)**

Archives privées (Michel Grebot, Saint-Amour) : Ensemble d'articles de journaux, notices diverses, publicités, catalogues de production, etc., se rapportant à Fillod et à ses sociétés (20e siècle)

Lieu de conservation : Archives Michel Grebot, Saint-Amour

- **[Constructions Métalliques Fillod SA]. Baraquement métallique Fillod, vers 1939**

[Constructions Métalliques Fillod SA]. Baraquement métallique Fillod.- S.l. : s.n. [CMF], s.d. [vers 1939]. 32 - [4] p. : ill. ; 21 cm. Notice de montage de 32 p., complétée par 4 p. volantes datant de la seconde guerre mondiale et portant le titre Notice annexe sur l'isolement des Baraquements Fillod.

Lieu de conservation : Collection particulière : Michel Grebot, Saint-Amour

- **Curriculum vitae de Ferdinand Fillod, années 1940**

Curriculum vitae de Ferdinand Fillod, s.n., s.d. [années 1940]

Lieu de conservation : Collection particulière : Michel Grebot, Saint-Amour

- **[Notice de présentation des principales fabrications de la SA Fillod], vers 1976**

[Notice de présentation des principales fabrications de la SA Fillod]. - S.d. [vers 1976]. [5] f. dactyl. ; 30 cm.

Lieu de conservation : Collection particulière : Michel Grebot, Saint-Amour

Documents figurés

- **[Croquis de plan pour l'installation d'un générateur d'acétylène], 15 décembre 1923**

[Croquis de plan pour l'installation d'un générateur d'acétylène], dessin (plume), s.n. [Ets Fillod], 15 décembre 1923

Lieu de conservation : Archives départementales du Jura, Montmorot- Cote du document : M 1440

- **Usine du Grand-St-Michel - Manufacture de Tôlerie - Saint-Amour (Jura) - Plan schématique de l'usine, 10 février 1939**

Usine du Grand-St-Michel - Manufacture de Tôlerie - Saint-Amour (Jura) - Plan schématique de l'usine, tirage à l'ammoniaque, s.n. [Ets Fillod], 10 février 1939, échelle 1:100

Lieu de conservation : Archives départementales du Jura, Montmorot- Cote du document : M 1440

- **Nombreuses photographies et dépliants publicitaires montrant l'usine et ses productions, 20e siècle**

Nombreuses photographies et dépliants publicitaires montrant l'usine et ses productions, 20e siècle

Lieu de conservation : Collection particulière : Michel Grebot, Saint-Amour

- **St-Amour (Jura) - Rue du Faubourg-de-l'Ain, 1er quart 20e siècle**

St-Amour (Jura) - Rue du Faubourg-de-l'Ain, carte postale, par Combier, s.d. [1er quart 20e siècle], collection Combes.

Lieu de conservation : Collection particulière : A. Frelin, Saint-Amour

- **Saint-Amour. - Faubourg de l'Ain, années 1920**

Saint-Amour. - Faubourg de l'Ain, carte postale, s.n., s.d. [années 1920], Cie des Arts Photomécaniques éd. (?) à

Strasbourg-Schiltigheim

Lieu de conservation : Collection particulière : A. Frelin, Saint-Amour

• **[Intérieur d'un atelier], 1925**

[Intérieur d'un atelier], photographie imprimée, s.n., s.d. [1925]. Extrait de : Le Jura.- [Paris] : [Impr. spéciale de l'illustration économique et financière], 1925, p. 68. Numéro spécial de l'illustration économique et financière

• **[Espace de présentation de la production de l'usine lors d'une foire-exposition], années 1930 ?**

[Espace de présentation de la production de l'usine lors d'une foire-exposition], photographie, par L. Santerre, s.d. [années 1930 ?]

Lieu de conservation : Archives Jean-Paul Fillod, Saint-Amour

• **St-Amour (Jura) - Vue générale, vers 1940-1945**

St-Amour (Jura) - Vue générale, carte postale, s.n., s.d. [vers 1940-1945], Cie des Arts photomécaniques éd. à Paris et Strasbourg

Lieu de conservation : Collection particulière : A. Frelin, Saint-Amour

• **Buanderie FSA tout acier, 22 novembre 1946**

Buanderie FSA tout acier, carte postale servant d'accusé de réception de commandes, s.n., 22 novembre 1946

Lieu de conservation : Collection particulière : A. Frelin, Saint-Amour

• **[Vue d'ensemble de l'usine depuis le nord-est], entre 1947 et 1966**

[Vue d'ensemble de l'usine depuis le nord-est], photographie, par Manias ?, s.d. [entre 1947 et 1966]

Lieu de conservation : Région Bourgogne-Franche-Comté, Inventaire et Patrimoine, Besançon

• **[Intérieurs de l'usine], années 1950**

[Intérieurs de l'usine], photographie, s.n., s.d. [années 1950]

Lieu de conservation : Collection particulière : Michel Grebot, Saint-Amour

• **Intérieur de l'entrepôt industriel (J2) avec traçage et découpage, années 1950.**

Intérieur de l'entrepôt industriel (J2) avec traçage et découpage. Photographie, s.d. [milieu 20e siècle, années 1950].

Lieu de conservation : Collection particulière : Michel Grebot, Saint-Amour

• **Intérieur de l'atelier de galvanisation, années 1950.**

Intérieur de l'atelier de galvanisation. Photographie, s.d. [milieu 20e siècle, années 1950].

Lieu de conservation : Collection particulière : Michel Grebot, Saint-Amour

• **Quai d'expédition, années 1950.**

Quai d'expédition. Photographie, s.d. [milieu 20e siècle, années 1950].

Lieu de conservation : Collection particulière : Michel Grebot, Saint-Amour

• **Réservoirs et chaudières à marmite F.S.A. dans l'atelier (D), années 1950.**

Réservoirs et chaudières à marmite F.S.A. dans l'atelier (D). Photographie, s.d. [milieu 20e siècle, années 1950].

Lieu de conservation : Collection particulière : Michel Grebot, Saint-Amour

• **Essai d'épandage avec une citerne mobile, années 1950.**

Essai d'épandage avec une citerne mobile. Photographie, s.d. [milieu 20e siècle, années 1950].

Lieu de conservation : Collection particulière : Michel Grebot, Saint-Amour

• **Affiche présentant la production de la société, début des années 1960.**

Affiche présentant la production de la société. S.d. [3e quart 20e siècle, début des années 1960].

Lieu de conservation : Collection particulière : Michel Grebot, Saint-Amour

• **Montage d'un baraquement métallique dans les années 1940 : stockage des tôles.**

Montage d'un baraquement métallique dans les années 1940 : stockage des tôles. Photographie, s.d. [2e quart 20e siècle].

Dans : " Baraquement métallique Fillod " / [Constructions Métalliques Fillod S.A.], s.l. : s.n. [C.M.F.], s.d. [vers 1939], p. 4.

Lieu de conservation : Collection particulière : Michel Grebot, Saint-Amour

• **Montage d'un baraquement métallique dans les années 1940 : montage de l'armature.**

Montage d'un baraquement métallique dans les années 1940 : montage de l'armature. Photographie, s.d. [2e quart 20e

siècle]. Dans : " Baraquement métallique Fillod " / [Constructions Métalliques Fillod S.A.], s.l. : s.n. [C.M.F.], s.d. [vers 1939], p. 7.

Lieu de conservation : Collection particulière : Michel Grebot, Saint-Amour

• **Montage d'un baraquement métallique dans les années 1940 : mise en place d'une tôle du mur.**

Montage d'un baraquement métallique dans les années 1940 : mise en place d'une tôle du mur. Photographie, s.d. [2e quart

20e siècle]. Dans : " Baraquement métallique Fillod " / [Constructions Métalliques Fillod S.A.], s.l. : s.n. [C.M.F.], s.d. [vers 1939], p. 10.

Lieu de conservation : Collection particulière : Michel Grebot, Saint-Amour

• **Montage d'un baraquement métallique dans les années 1940 : pose d'une agrafe.**

Montage d'un baraquement métallique : pose d'une agrafe. Photographie, s.d. [1ère moitié 20e siècle, années 1940 ?].
Lieu de conservation : Collection particulière : Michel Grebot, Saint-Amour

• **Montage d'un baraquement métallique dans les années 1940 : mise en place d'une tôle du toit.**

Montage d'un baraquement métallique dans les années 1940 : mise en place d'une tôle du toit. Photographie, s.d. [2e quart 20e siècle]. Dans : " Baraquement métallique Fillod " / [Constructions Métalliques Fillod S.A.], s.l. : s.n. [C.M.F.], s.d. [vers 1939], p. 10.

Lieu de conservation : Collection particulière : Michel Grebot, Saint-Amour

• **Montage d'un baraquement métallique dans les années 1940 : état final.**

Montage d'un baraquement métallique dans les années 1940 : état final. Photographie, s.d. [2e quart 20e siècle]. Dans : " Baraquement métallique Fillod " / [Constructions Métalliques Fillod S.A.], s.l. : s.n. [C.M.F.], s.d. [vers 1939], p. 16.

Lieu de conservation : Collection particulière : Michel Grebot, Saint-Amour

• **Baraques et cellules de chantier, début des années 1960.**

Baraques et cellules de chantier. Dépliant publicitaire, s.d. [3e quart 20e siècle, début des années 1960].

Lieu de conservation : Collection particulière : Michel Grebot, Saint-Amour

• **Deux timbres postaux montrant des baraques Fillod installées dans les bases scientifiques de l'archipel Crozet et des îles Saint-Paul et de la Nouvelle Amsterdam, années 1960**

Deux timbres postaux montrant des baraques Fillod installées dans les bases scientifiques de l'archipel Crozet et des îles Saint-Paul et de la Nouvelle Amsterdam, dessin imprimé, s.n., s.d. [années 1960]

Lieu de conservation : Collection particulière : Michel Grebot, Saint-Amour

• **Bâtiment métallique construit dans l'usine de matériel électrique industriel de la S.A. Gec Alsthom à Mâcon, 1965**

Bâtiment métallique construit dans l'usine de matériel électrique industriel de la S.A. Gec Alsthom à Mâcon, photographie, s.n., 1965. Détruit en 1984, ce bâtiment servait de hall de montage et de magasin.

Lieu de conservation : Collection particulière : Michel Grebot, Saint-Amour

Bibliographie

• **Chauffour, Gilbert. La manufacture Fillod à Saint-Amour, décembre 1966**

Chauffour, Gilbert. La manufacture Fillod à Saint-Amour. Notre trafic. SNCF, décembre 1966, n° 251, p. 7-8 : ill.

• **Essor Industrie 1991. Franche-Comté, 1990**

Essor Industrie 1991. Franche-Comté.- Trappes : Union Française d'Annuaire Professionnels, 1990.

• **Un grand patron [article nécrologique sur Ferdinand Fillod], 1956**

Un grand patron [article nécrologique sur Ferdinand Fillod], coupure de journal, 1956

• **Grebot, François. Organisation interne et techniques de travail des métaux en feuilles dans une entreprise moyenne. La société Fillod F.S.A., 1971**

Grebot, François. Organisation interne et techniques de travail des métaux en feuilles dans une entreprise moyenne. La société Fillod F.S.A. - S.d. [1971]. 23 [37] f. dactyl. ; 30 cm. Mémoire de stage de 2e année à l'Ecole nationale d'Ingénieurs de Belfort

• **La Manufacture de Tôlerie F. Fillod F.S.A., juillet 1949**

La Manufacture de Tôlerie F. Fillod F.S.A. L'Opinion économique et financière, juillet 1949, n° 2, p. 135 : ill.

Témoignages oraux

• **Grebot Michel (témoignage oral)**

Grebot Michel, ancien membre de la société F. Fillod FSA. Saint-Amour

• **Reboux Mme (témoignage oral)**

Mme Reboux, société Sarrade Galtier Fillod. Saint-Amour

Informations complémentaires

- **Voir le dossier initial numérisé :** <https://patrimoine.bourgognefranche-comte.fr/gtrudov/IA39000516/index.htm>

Thématiques : patrimoine industriel du Jura

Aire d'étude et canton : Jura

Hydrographie : le Soujet

Dénomination : usine de chaudronnerie, usine de construction mécanique

Parties constituantes non étudiées : bureau, bureau d'études, pièce de stockage du combustible, atelier de fabrication, four industriel, entrepôt industriel, magasin industriel, atelier de réparation, garage, cantine, conciergerie, transformateur, quai, cour

© Région Bourgogne-Franche-Comté, Inventaire du patrimoine



St-Amour (Jura) - Rue du Faubourg-de-l'Ain.

39, Saint-Amour, 25 rue Lamartine

Source :

Carte postale, s.d. [1er quart 20e siècle], par Combiar, J. (photographe). Lieu de conservation : collection particulière

Lieu de conservation : Collection particulière : A. Frelin, Saint-Amour

N° de l'illustration : 19933900420X

Date : 1993

Auteur : Jérôme Mongreville (reproduction)

Reproduction soumise à autorisation du titulaire des droits d'exploitation

© Région Bourgogne-Franche-Comté, Inventaire du patrimoine



Saint-Amour.- Faubourg de l'Ain.

39, Saint-Amour, 25 rue Lamartine

Source :

Carte postale, s.d. [1ère moitié 20e siècle, années 1920]. Cie des Arts Photomécaniques, Strasbourg. Lieu de conservation : collection particulière

Lieu de conservation : Collection particulière : A. Frelin, Saint-Amour

N° de l'illustration : 19933900421X

Date : 1993

Auteur : Jérôme Mongreville (reproduction)

Reproduction soumise à autorisation du titulaire des droits d'exploitation

© Région Bourgogne-Franche-Comté, Inventaire du patrimoine



Vue d'ensemble de l'usine depuis le nord-est.

39, Saint-Amour, 25 rue Lamartine

Source :

Photographie, s.d. [milieu 20e siècle, entre 1947 et 1966], par Manias (? , photographe). Lieu de conservation : Région Bourgogne-Franche-Comté, Service Inventaire et Patrimoine, Besançon. Cote : Fonds Manias, MA390064PY
Lieu de conservation : Région Bourgogne-Franche-Comté, Inventaire et Patrimoine, Besançon

N° de l'illustration : 19963900181XI

Date : 1996

Auteur : Jérôme Mongreville (reproduction)

Reproduction soumise à autorisation du titulaire des droits d'exploitation

© Région Bourgogne-Franche-Comté, Inventaire du patrimoine



Intérieur de l'entrepôt industriel (J2) avec traçage et découpage.
39, Saint-Amour, 25 rue Lamartine

Source :

Photographie, s.d. [milieu 20e siècle, années 1950]. Lieu de conservation : collection particulière : Michel Grebot, Saint-Amour

Lieu de conservation : Collection particulière : Michel Grebot, Saint-Amour

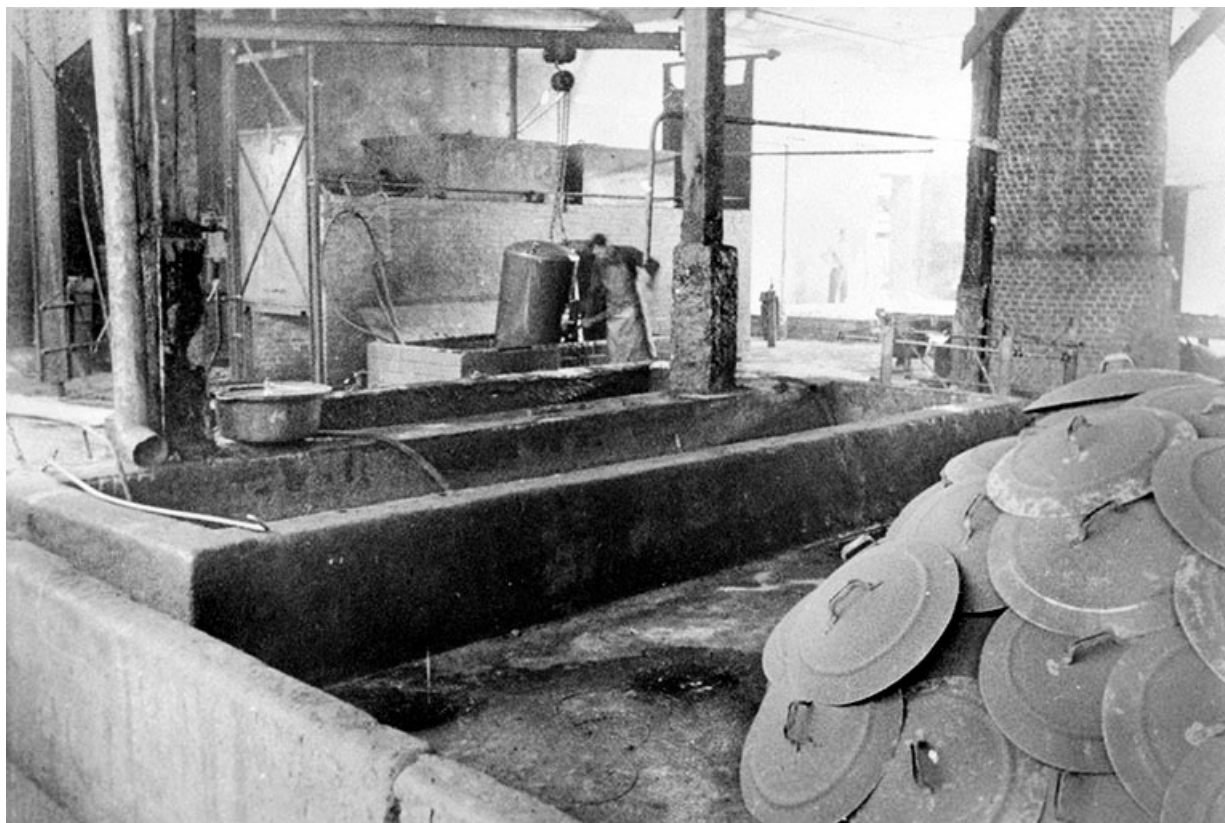
N° de l'illustration : 19933900220X

Date : 1993

Auteur : Jérôme Mongreville (reproduction)

Reproduction soumise à autorisation du titulaire des droits d'exploitation

© Région Bourgogne-Franche-Comté, Inventaire du patrimoine



Intérieur de l'atelier de galvanisation.
39, Saint-Amour, 25 rue Lamartine

Source :

Photographie, s.d. [milieu 20e siècle, années 1950]. Lieu de conservation : collection particulière : Michel Grebot, Saint-Amour

Lieu de conservation : Collection particulière : Michel Grebot, Saint-Amour

N° de l'illustration : 19933900221X

Date : 1993

Auteur : Jérôme Mongreville (reproduction)

Reproduction soumise à autorisation du titulaire des droits d'exploitation

© Région Bourgogne-Franche-Comté, Inventaire du patrimoine



Quai d'expédition.

39, Saint-Amour, 25 rue Lamartine

Source :

Photographie, s.d. [milieu 20e siècle, années 1950]. Lieu de conservation : collection particulière : Michel Grebot, Saint-Amour

Lieu de conservation : Collection particulière : Michel Grebot, Saint-Amour

N° de l'illustration : 19933900222X

Date : 1993

Auteur : Jérôme Mongreville (reproduction)

Reproduction soumise à autorisation du titulaire des droits d'exploitation

© Région Bourgogne-Franche-Comté, Inventaire du patrimoine



Réservoirs et chaudières à marmite F.S.A. dans l'atelier (D).

39, Saint-Amour, 25 rue Lamartine

Source :

Photographie, s.d. [milieu 20e siècle, années 1950]. Lieu de conservation : collection particulière : Michel Grebot, Saint-Amour

Lieu de conservation : Collection particulière : Michel Grebot, Saint-Amour

N° de l'illustration : 19933900223X

Date : 1993

Auteur : Jérôme Mongreville (reproduction)

Reproduction soumise à autorisation du titulaire des droits d'exploitation

© Région Bourgogne-Franche-Comté, Inventaire du patrimoine



Essai d'épandage avec une citerne mobile.
39, Saint-Amour, 25 rue Lamartine

Source :

Photographie, s.d. [milieu 20e siècle, années 1950]. Lieu de conservation : collection particulière : Michel Grebot, Saint-Amour

Lieu de conservation : Collection particulière : Michel Grebot, Saint-Amour

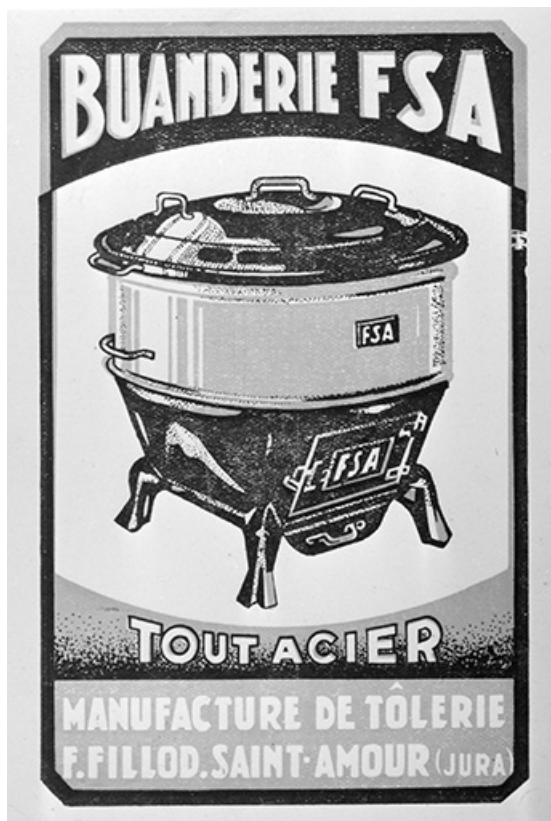
N° de l'illustration : 19933900224X

Date : 1993

Auteur : Jérôme Mongreville (reproduction)

Reproduction soumise à autorisation du titulaire des droits d'exploitation

© Région Bourgogne-Franche-Comté, Inventaire du patrimoine



Buanderie FSA tout acier.

39, Saint-Amour, 25 rue Lamartine

Source :

Carte postale, dessin, s.d. [milieu 20e siècle, avant 1946]. Lieu de conservation : collection particulière

Lieu de conservation : Collection particulière : A. Frelin, Saint-Amour

N° de l'illustration : 19933900419X

Date : 1993

Auteur : Jérôme Mongreville

Reproduction soumise à autorisation du titulaire des droits d'exploitation

© Région Bourgogne-Franche-Comté, Inventaire du patrimoine



Affiche présentant la production de la société.

39, Saint-Amour, 25 rue Lamartine

Source :

S.d. [3e quart 20e siècle, début des années 1960]. Lieu de conservation : collection particulière : Michel Grebot, Saint-Amour

Lieu de conservation : Collection particulière : Michel Grebot, Saint-Amour

N° de l'illustration : 19933900427V

Date : 1993

Auteur : Jérôme Mongreville (reproduction)

Reproduction soumise à autorisation du titulaire des droits d'exploitation

© Région Bourgogne-Franche-Comté, Inventaire du patrimoine



Partie gauche de l'affiche : département industries agricoles.
39, Saint-Amour, 25 rue Lamartine

Source :

S.d. [3e quart 20e siècle, début des années 1960]. Lieu de conservation : collection particulière : Michel Grebot, Saint-Amour

Lieu de conservation : Collection particulière : Michel Grebot, Saint-Amour

N° de l'illustration : 19933900428V

Date : 1993

Auteur : Jérôme Mongreville (reproduction)

Reproduction soumise à autorisation du titulaire des droits d'exploitation

© Région Bourgogne-Franche-Comté, Inventaire du patrimoine



Partie droite de l'affiche : département plomberie-sanitaire-chauffage central et tôlerie industrielle.
39, Saint-Amour, 25 rue Lamartine

Source :

S.d. [3e quart 20e siècle, début des années 1960]. Lieu de conservation : collection particulière : Michel Grebot, Saint-Amour

Lieu de conservation : Collection particulière : Michel Grebot, Saint-Amour

N° de l'illustration : 19933900430V

Date : 1993

Auteur : Jérôme Mongreville (reproduction)

Reproduction soumise à autorisation du titulaire des droits d'exploitation

© Région Bourgogne-Franche-Comté, Inventaire du patrimoine



Montage d'un baraquement métallique dans les années 1940 : stockage des tôles.

39, Saint-Amour, 25 rue Lamartine

Source :

Photographie, s.d. [2e quart 20e siècle]. Dans : " Baraquement métallique Fillod " / [Constructions Métalliques Fillod S.A.], s.l. : s.n. [C.M.F.], s.d. [vers 1939], p. 4.

Lieu de conservation : Collection particulière : Michel Grebot, Saint-Amour

N° de l'illustration : 19933900205X

Date : 1993

Auteur : Jérôme Mongreville (reproduction)

Reproduction soumise à autorisation du titulaire des droits d'exploitation

© Région Bourgogne-Franche-Comté, Inventaire du patrimoine



Montage d'un baraquement métallique dans les années 1940 : montage de l'armature.

39, Saint-Amour, 25 rue Lamartine

Source :

Photographie, s.d. [2e quart 20e siècle]. Dans : " Baraquement métallique Fillod " / [Constructions Métalliques Fillod S.A.], s.l. : s.n. [C.M.F.], s.d. [vers 1939], p. 7.

Lieu de conservation : Collection particulière : Michel Grebot, Saint-Amour

N° de l'illustration : 19933900206X

Date : 1993

Auteur : Jérôme Mongreville (reproduction)

Reproduction soumise à autorisation du titulaire des droits d'exploitation

© Région Bourgogne-Franche-Comté, Inventaire du patrimoine



Montage d'un baraquement métallique dans les années 1940 : mise en place d'une tôle du mur.
39, Saint-Amour, 25 rue Lamartine

Source :

Photographie, s.d. [2e quart 20e siècle]. Dans : " Baraquement métallique Fillod " / [Constructions Métalliques Fillod S.A.], s.l. : s.n. [C.M.F.], s.d. [vers 1939], p. 10.

Lieu de conservation : Collection particulière : Michel Grebot, Saint-Amour

N° de l'illustration : 19933900207X

Date : 1993

Auteur : Jérôme Mongreville (reproduction)

Reproduction soumise à autorisation du titulaire des droits d'exploitation

© Région Bourgogne-Franche-Comté, Inventaire du patrimoine



Montage d'un baraquement métallique : pose d'une agrafe.

39, Saint-Amour, 25 rue Lamartine

Source :

Photographie, s.d. [1ère moitié 20e siècle, années 1940 ?]. Lieu de conservation : collection particulière : Michel Grebot, Saint-Amour

Lieu de conservation : Collection particulière : Michel Grebot, Saint-Amour

N° de l'illustration : 19903901219X

Date : 1990

Auteur : Jérôme Mongreville (reproduction)

Reproduction soumise à autorisation du titulaire des droits d'exploitation

© Région Bourgogne-Franche-Comté, Inventaire du patrimoine



Montage d'un baraquement métallique dans les années 1940 : mise en place d'une tôle du toit.
39, Saint-Amour, 25 rue Lamartine

Source :

Photographie, s.d. [2e quart 20e siècle]. Dans : " Baraquement métallique Fillod " / [Constructions Métalliques Fillod S.A.], s.l. : s.n. [C.M.F.], s.d. [vers 1939], p. 10.

Lieu de conservation : Collection particulière : Michel Grebot, Saint-Amour

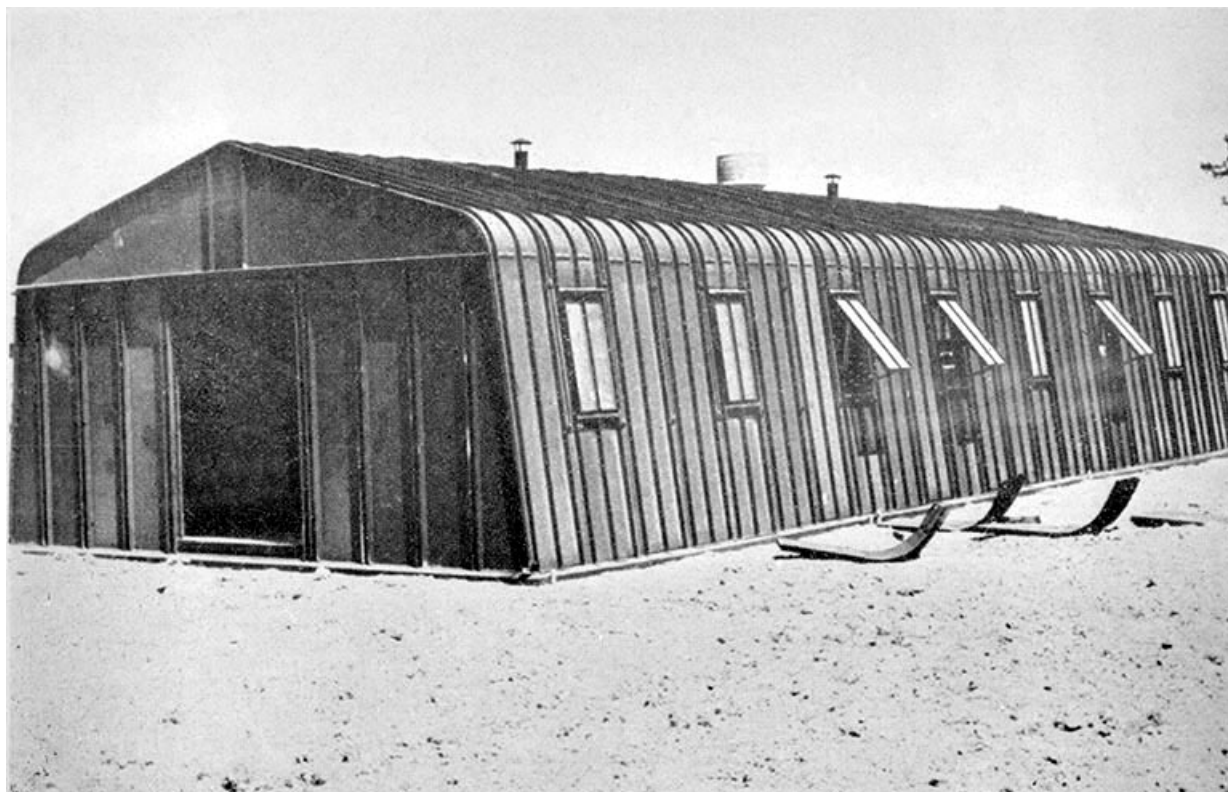
N° de l'illustration : 19933900208X

Date : 1993

Auteur : Jérôme Mongreville (reproduction)

Reproduction soumise à autorisation du titulaire des droits d'exploitation

© Région Bourgogne-Franche-Comté, Inventaire du patrimoine



Montage d'un baraquement métallique dans les années 1940 : état final.

39, Saint-Amour, 25 rue Lamartine

Source :

Photographie, s.d. [2e quart 20e siècle]. Dans : " Baraquement métallique Fillod " / [Constructions Métalliques Fillod S.A.], s.l. : s.n. [C.M.F.], s.d. [vers 1939], p. 16.

Lieu de conservation : Collection particulière : Michel Grebot, Saint-Amour

N° de l'illustration : 19933900209X

Date : 1993

Auteur : Jérôme Mongreville (reproduction)

Reproduction soumise à autorisation du titulaire des droits d'exploitation

© Région Bourgogne-Franche-Comté, Inventaire du patrimoine

BARAQUES DE CHANTIERS

TRACTABRI

MOBILOGE

Manutention par 4 manilles aux angles de toiture.
CELLULE DE CHANTIER
Isolée, éclairage incorporé.
Sur site, grande résistance. Bardage extérieur galvanisé.
Aménagements sur demande en : bureau, dortoir, sanitaire, etc...
Dimensions extérieures :
largeur 2,19 m.
longueur 4,86 m.
hauteur 2,13 m.

LOGISOL

CELLULES PREFABRIQUÉES
isolées par panneaux double paroi fourrés isolés. Présentation impeccable.
Largeur : 3m. 4m. 5m. Hauteur à gâlfond 2,50 m. Longueur à la demande par tranches de 0,97 m.
Tous usages pour chantiers.
Peint, Sermet et toit galvanisés.

BARAQUE REMORQUABLE
Type 204 en 2, 3 ou 4 éléments sur châssis routier fond.
Immatriçulation du tracteur.
Réception par le Service des mines avec éclairage réglementaire.
Stabilité par béquilles compas.

DISTRIBUE PAR :

COFFRES A OUTILS - CITERNES A EAU TRACTÉES

Baraques et cellules de chantier.
39, Saint-Amour, 25 rue Lamartine

Source :

Dépliant publicitaire, s.d. [3e quart 20e siècle, début des années 1960]. Lieu de conservation : collection particulière : Michel Grebot, Saint-Amour

Lieu de conservation : Collection particulière : Michel Grebot, Saint-Amour

N° de l'illustration : 19963900088ZA

Date : 1996

Auteur : Jérôme Mongreville (reproduction)

Reproduction soumise à autorisation du titulaire des droits d'exploitation

© Région Bourgogne-Franche-Comté, Inventaire du patrimoine



Timbre présentant les baraques de la base scientifique de l'archipel Crozet.

39, Saint-Amour, 25 rue Lamartine

Source :

Dessin, s.d. [3e quart 20e siècle, années 1960]. Lieu de conservation : collection particulière : Michel Grebot, Saint-Amour

Lieu de conservation : Collection particulière : Michel Grebot, Saint-Amour

N° de l'illustration : 19933900418X

Date : 1993

Auteur : Jérôme Mongreville

Reproduction soumise à autorisation du titulaire des droits d'exploitation

© Région Bourgogne-Franche-Comté, Inventaire du patrimoine



Atelier métallique construit par la Manufacture de Tôlerie F. Fillod, 1965. Détruit en 1984, ce bâtiment servait de hall de montage et de magasin.

39, Saint-Amour, 25 rue Lamartine

Source :

Photographie, 1965. Lieu de conservation : collection particulière : Michel Grebot, Saint-Amour

Lieu de conservation : Collection particulière : Michel Grebot, Saint-Amour

N° de l'illustration : 19947100001X

Date : 1994

Auteur : Jérôme Mongreville

Reproduction soumise à autorisation du titulaire des droits d'exploitation

© Région Bourgogne-Franche-Comté, Inventaire du patrimoine



Vue d'ensemble depuis le nord-est.

39, Saint-Amour, 25 rue Lamartine

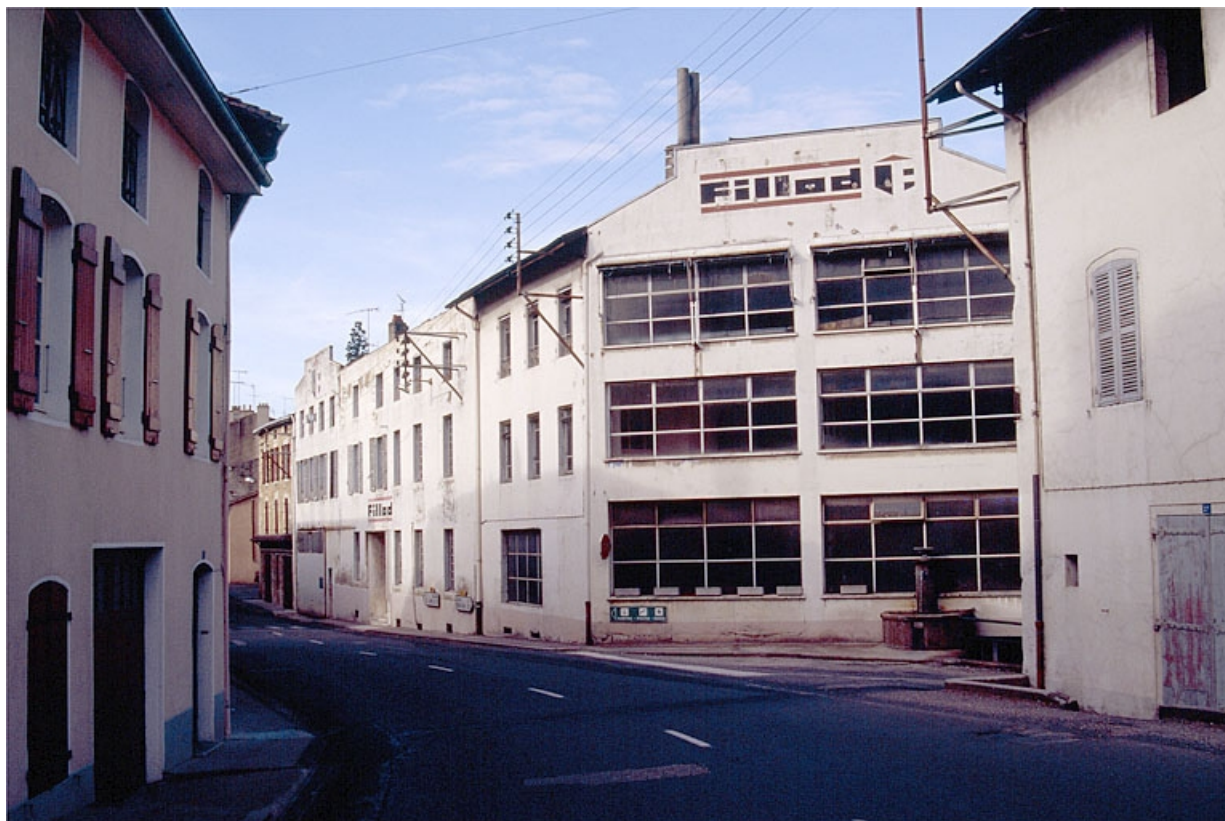
N° de l'illustration : 19933900459ZA

Date : 1993

Auteur : Laurent Poupard

Reproduction soumise à autorisation du titulaire des droits d'exploitation

© Région Bourgogne-Franche-Comté, Inventaire du patrimoine



Façade sur la rue Lamartine.

39, Saint-Amour, 25 rue Lamartine

N° de l'illustration : 19943901667ZA

Date : 1994

Auteur : Yves Sancey

Reproduction soumise à autorisation du titulaire des droits d'exploitation

© Région Bourgogne-Franche-Comté, Inventaire du patrimoine



Façades sur la rue du Soujet.

39, Saint-Amour, 25 rue Lamartine

N° de l'illustration : 19943901669X

Date : 1994

Auteur : Yves Sancey

Reproduction soumise à autorisation du titulaire des droits d'exploitation

© Région Bourgogne-Franche-Comté, Inventaire du patrimoine



Façades sur la rue du Soujet : logette du garage (I) et atelier de fabrication (L).
39, Saint-Amour, 25 rue Lamartine

N° de l'illustration : 19943901670X

Date : 1994

Auteur : Yves Sancey

Reproduction soumise à autorisation du titulaire des droits d'exploitation

© Région Bourgogne-Franche-Comté, Inventaire du patrimoine



Façades sur la rue d'Allonal et entrée des ateliers (J).

39, Saint-Amour, 25 rue Lamartine

N° de l'illustration : 19943901671X

Date : 1994

Auteur : Yves Sancey

Reproduction soumise à autorisation du titulaire des droits d'exploitation

© Région Bourgogne-Franche-Comté, Inventaire du patrimoine



Façades sur la rue d'Allonal : atelier de fabrication (K).

39, Saint-Amour, 25 rue Lamartine

N° de l'illustration : 19943901672X

Date : 1994

Auteur : Yves Sancey

Reproduction soumise à autorisation du titulaire des droits d'exploitation

© Région Bourgogne-Franche-Comté, Inventaire du patrimoine



Atelier de fabrication (K).

39, Saint-Amour, 25 rue Lamartine

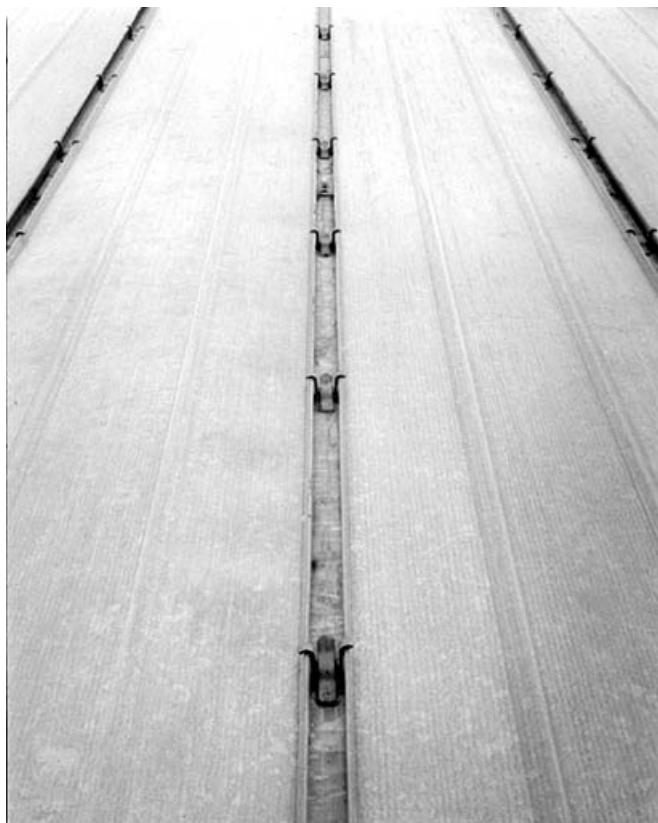
N° de l'illustration : 19943901673X

Date : 1994

Auteur : Yves Sancey

Reproduction soumise à autorisation du titulaire des droits d'exploitation

© Région Bourgogne-Franche-Comté, Inventaire du patrimoine



Atelier de fabrication (K) : détail des panneaux métalliques du mur.
39, Saint-Amour, 25 rue Lamartine

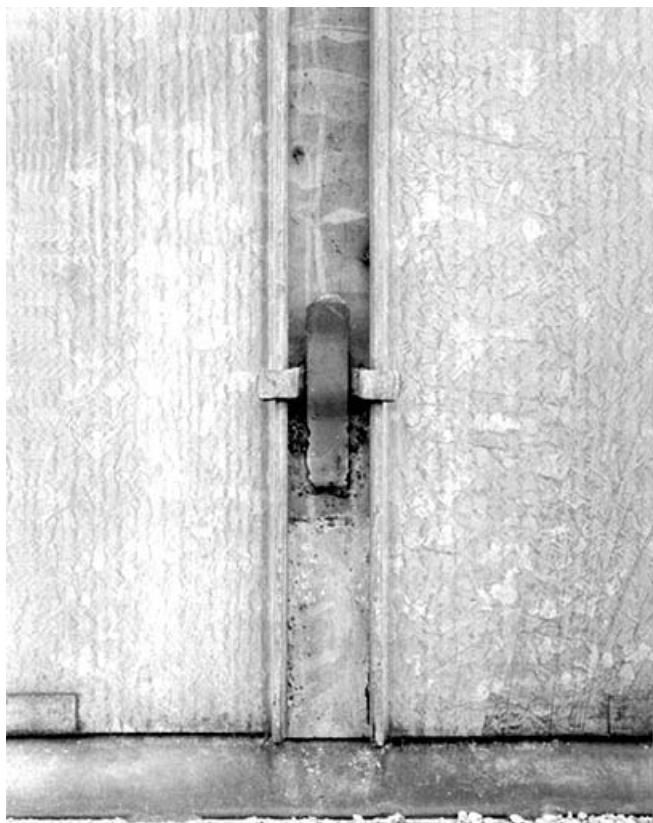
N° de l'illustration : 19943901674X

Date : 1994

Auteur : Yves Sancey

Reproduction soumise à autorisation du titulaire des droits d'exploitation

© Région Bourgogne-Franche-Comté, Inventaire du patrimoine



Atelier de fabrication (K) : système de fixation des panneaux métalliques.
39, Saint-Amour, 25 rue Lamartine

N° de l'illustration : 19943901675X

Date : 1994

Auteur : Yves Sancey

Reproduction soumise à autorisation du titulaire des droits d'exploitation

© Région Bourgogne-Franche-Comté, Inventaire du patrimoine



Ateliers de fabrication (J) : intérieur du parc à tôles (J2). Rampe d'accès au premier plan, quai d'expédition dans le vaisseau (J1) à gauche.

39, Saint-Amour, 25 rue Lamartine

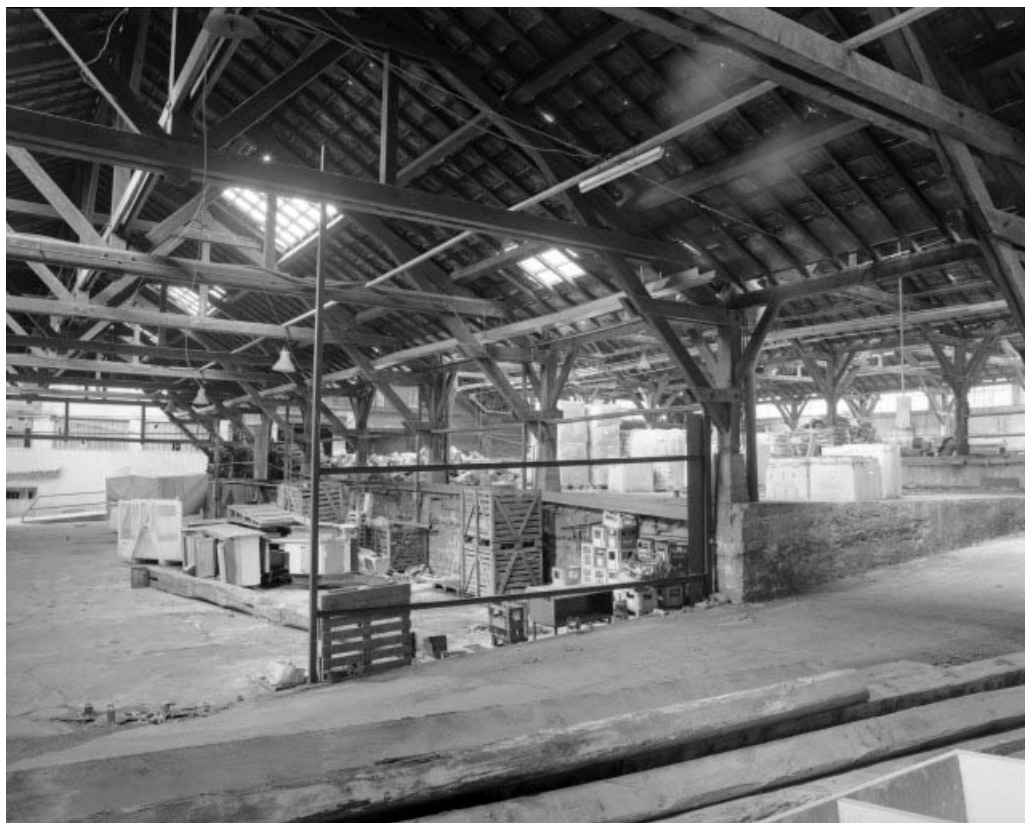
N° de l'illustration : 19943901676X

Date : 1994

Auteur : Yves Sancey

Reproduction soumise à autorisation du titulaire des droits d'exploitation

© Région Bourgogne-Franche-Comté, Inventaire du patrimoine



Ateliers de fabrication (J) : intérieur du parc à tôles (J2). Rampe d'accès au premier plan, atelier des presses dans le vaisseau (J3) à droite.

39, Saint-Amour, 25 rue Lamartine

N° de l'illustration : 19943901677X

Date : 1994

Auteur : Yves Sancey

Reproduction soumise à autorisation du titulaire des droits d'exploitation

© Région Bourgogne-Franche-Comté, Inventaire du patrimoine



Ateliers de fabrication (J) : intérieur de l'atelier de soudure (J4). Rampe d'accès au fond, atelier des presses dans le vaisseau (J3) à droite.

39, Saint-Amour, 25 rue Lamartine

N° de l'illustration : 19943901679X

Date : 1994

Auteur : Yves Sancey

Reproduction soumise à autorisation du titulaire des droits d'exploitation

© Région Bourgogne-Franche-Comté, Inventaire du patrimoine



Cour couverte et atelier des presses (B) : vue du fond.

39, Saint-Amour, 25 rue Lamartine

N° de l'illustration : 19943901680X

Date : 1994

Auteur : Yves Sancey

Reproduction soumise à autorisation du titulaire des droits d'exploitation

© Région Bourgogne-Franche-Comté, Inventaire du patrimoine



Cour couverte et atelier des presses (B) : poteaux en béton armé.
39, Saint-Amour, 25 rue Lamartine

N° de l'illustration : 19943901682X

Date : 1994

Auteur : Yves Sancey

Reproduction soumise à autorisation du titulaire des droits d'exploitation

© Région Bourgogne-Franche-Comté, Inventaire du patrimoine



Cour couverte et atelier des presses (B) : galerie à l'étage.

39, Saint-Amour, 25 rue Lamartine

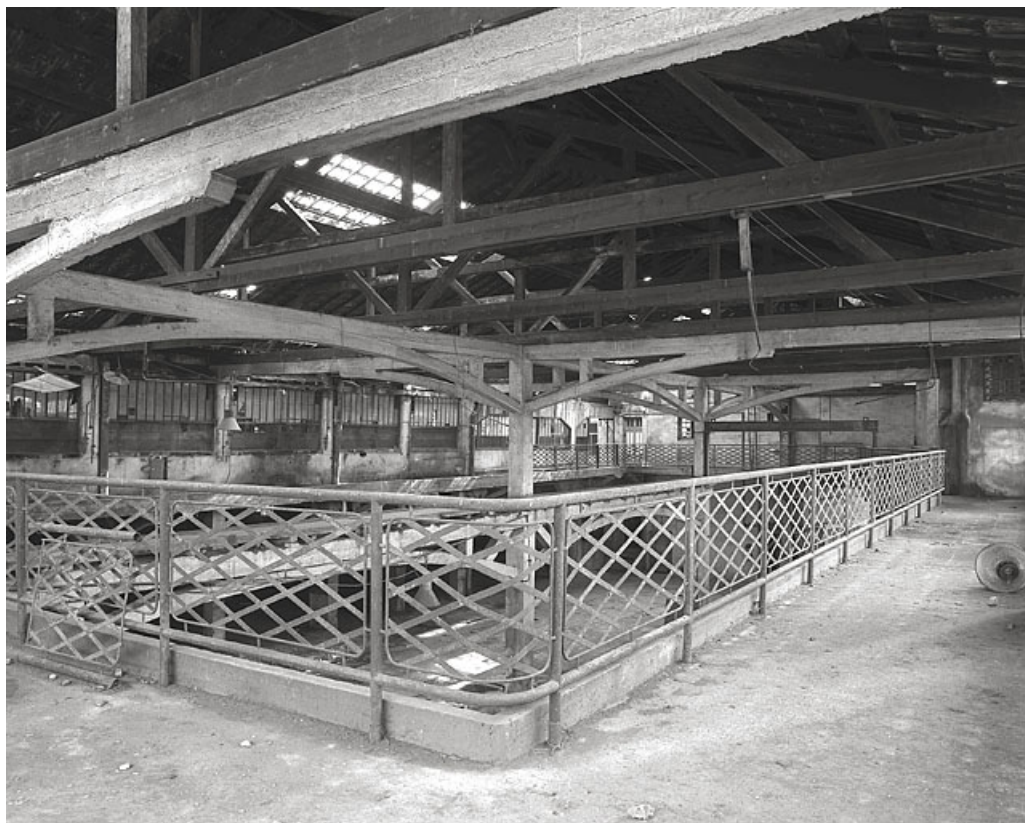
N° de l'illustration : 19943901685ZA

Date : 1994

Auteur : Yves Sancey

Reproduction soumise à autorisation du titulaire des droits d'exploitation

© Région Bourgogne-Franche-Comté, Inventaire du patrimoine



Cour couverte et atelier des presses (B) : galerie à l'étage.

39, Saint-Amour, 25 rue Lamartine

N° de l'illustration : 19943901686X

Date : 1994

Auteur : Yves Sancey

Reproduction soumise à autorisation du titulaire des droits d'exploitation

© Région Bourgogne-Franche-Comté, Inventaire du patrimoine



Cour couverte et atelier des presses (B) : porte d'accès à l'ancien hôtel de voyageurs (A).
39, Saint-Amour, 25 rue Lamartine

N° de l'illustration : 19943901688ZA

Date : 1994

Auteur : Yves Sancey

Reproduction soumise à autorisation du titulaire des droits d'exploitation

© Région Bourgogne-Franche-Comté, Inventaire du patrimoine