

ENSEMBLE DE CONSTRUCTION MÉCANIQUE DE LA MANUFACTURE DE TÔLERIE F. FILLOD FSA

Bourgogne-Franche-Comté, Jura
Saint-Amour
25 rue Lamartine

Dossier IA39000515 réalisé en 1993 revu en
1995

Auteur(s) : Laurent Poupard



Présentation

L'ensemble de la Manufacture de Tôlerie F. Fillod F.S.A. se compose de deux usines, d'une cité de cadres et de contremaîtres, de deux maisons métalliques et d'une maison autrefois présentée comme bungalow de démonstration dans les foires expositions.

Dite du Grand Saint-Michel et située rue Lamartine, la première usine de chaudronnerie et de construction mécanique est issue d'un atelier ouvert en janvier 1920 par Ferdinand Fillod (1891-1956). La Manufacture de Tôlerie F. Fillod F.S.A. ("Fait Selon l'Art"), devenue S.A. Fillod en 1952, y produit des récipients et du matériel agricole, en acier, galvanisé après fabrication. Ses cadres et ses contremaîtres sont logés dans la cité des Enversys qu'elle bâtit de 1942 à 1950 environ. L'usine se développe en plusieurs campagnes – la dernière vers 1966 – pour tenir compte de l'élargissement de la production. Son expansion, due notamment aux bâtiments métalliques du type baraque de chantier, conduit la société à construire une seconde usine, rue Philibert de la Baume, en 1969. Cette dernière est la seule à survivre à la disparition de la S.A. Fillod en 1979. Reprise en 1980 par le groupe Algeco sous le nom de SOGEMI Fillod S.A. puis dirigée à partir de 1993 par la société Sarrade Galtier Fillod, elle poursuit la fabrication des cellules monoblocs (qui a succédé à celle des baraques de chantier et autres bungalows, représentés par celui étudié dans la commune de Montagna-le-Reconduit).

A partir des années 1940, cadres et contremaîtres de la société ont été logés dans la cité des Enversys, qu'elle bâtit pour eux de 1942 à 1950 environ.

Les deux maisons – rue d'Allonal et rue de Peroset – témoignent, elles, du génie inventif de Ferdinand Fillod. Pour exploiter le marché local — agricole —, celui-ci a fondé sa production sur la mise en forme de l'acier en feuille, l'utilisation des techniques modernes de soudage autogène (soudage oxyacétylénique) et la galvanisation. Il explore cependant assez rapidement d'autres types d'utilisation de l'acier en feuille, dans un domaine alors en crise : le logement. Des recherches, menées dès le milieu du 19^e siècle, avaient déjà abouti à la construction de maisons métalliques démontables, facilement transportables, d'un entretien aisé et d'un prix modique. Le manque de logements relance ces recherches à la fin des années 1920.

Fillod invente un système de construction "tout acier" dont la validité est vérifiée par la réalisation, en 1927 ou 1928, d'un prototype : la maison conservée rue d'Allonal. Le principe en est simple : les murs, à double paroi, sont composés de panneaux en acier verticaux de 50 à 85 cm de largeur, assemblés entre eux par un système d'emboîtement original (tube fendu formant pince). L'écartement entre les deux parois est assuré par des entretoises, l'espace — généralement de 33 cm — étant comblé par un matériau isolant : sciure ou copeaux, paille, liège, étoupe, ponce métallique (laitier), etc. La rigidité naturelle des panneaux, renforcée par le type de toiture adopté, dispense de toute autre structure portante. De 1928 à 1931, Fillod prend divers brevets et additifs pour protéger son invention (cf. annexes), celui du 9 avril 1930 fixant la méthode de construction de bâtiments à étages.

Inventeur d'un système constructif complet, Ferdinand Fillod va l'industrialiser. Pour cela, il s'associe en 1929 avec le famille De Wendel pour fonder la société des Constructions Métalliques Fillod (C.M.F. ou COMEFI), S.A. au capital de 180 millions de francs. Son siège social est à Hayange, son siège commercial à Paris (56, rue de Ponthieu) et ses usines à Florange (Moselle) et Ardon (Jura). La première, comptant 550 personnes sur place et 400 sur les chantiers extérieurs à la fin des années 1930, fabrique les éléments métalliques. La seconde — 20 ouvriers — est une scierie fournissant le bois nécessaire à la finition.

A partir de 1929, la C.M.F. va construire en série un grand nombre de bâtiments métalliques dans le nord et l'est de la France et pour les colonies. Plutôt commandés par des administrations et des sociétés que par des particuliers, leurs destinations sont multiples. La première concerne évidemment le logement, avec l'édition de catalogues montrant divers plans types de maisons – maison type T12, 19 route de Lons-le-Saunier dans la commune d'Arinthod par exemple – ou la construction sur

mesure à partir de projets du bureau d'études de la société – comme pour la maison de la rue de Peroset datant de 1932. Ces logements sont commandés pour des ouvriers, pour le personnel des sociétés de chemin de fer, par l'office public des H.B.M. de Strasbourg en 1934, etc. D'autres utilisations sont possibles : crèche et école — notamment à Lyon dès 1932 —, hôpital et asile — à Villejuif en 1932 et 1933, à Neuilly-sur-Marne en 1933 —, bureau, maison forestière, gare, morgue — Blois en 1932 —, laboratoire, conciergerie, station service. L'église Sainte-Barbe de Crusnes (Meurthe-et-Moselle), réalisée en 1937 et 1938 (voir le dossier IA00035585), sort des ateliers de la C.M.F. de même que nombre de casernements à proximité de la ligne Maginot.

L'armée est en outre un gros client pour une autre de ses productions : le baraquement métallique, construction légère facilement démontable et aménageable pour de multiples usages. C'est ce type de bâtiment, par exemple, qui sera utilisé aux îles Crozet et Kerguelen par la XI^e expédition française des terres australes et antarctiques.

Le 31 décembre 1949, Fillod quitte tout poste de responsabilité dans l'usine de Florange (où il était directeur technique et administrateur) laquelle, fermée vers 1984, sera détruite peu après.

Il se consacre à celle de Saint-Amour. Jusqu'à sa mort, en 1956, il continue à prendre des brevets en son nom et en celui de la S.A. Fillod, pour des produits déjà fabriqués dans cette usine — pompes (notamment pompes à purin), robinets et abreuvoirs, buanderies-cuiseurs — ou des produits nouveaux — machines à laver et essoreuses, protège pneu, démultiplicateur-réducteur de vitesse, etc. Il conserve cependant son attachement aux constructions métalliques avec, aux côtés de constructions légères "tout acier, de montage et démontage rapides, susceptible de servir de garage, magasin, baraque, etc., provisoire, de transport facile", un modèle de tuile en acier, zinguée et éventuellement émaillée (brevet demandé le 28 décembre 1944 et délivré en 1946. Cf. annexe 9), que l'on retrouve encore sur certains corps de bâtiment de l'usine du Grand Saint-Michel et de la cité des Enversys.

Inscrit à l'inventaire supplémentaire des Monuments historiques le 1er mars 1995, le prototype de la rue d'Allonal est proposé pour le classement.

Historique

Ensemble formé à Saint-Amour d'une usine de chaudronnerie et de construction mécanique créée en 1922 par Ferdinand Fillod, d'une seconde unité de construction mécanique édifiée en 1969 rue Philibert de la Baume à proximité de la voie ferrée, d'une cité (dite des Enversys) datant des années 1940 et destinée au personnel de maîtrise et d'encadrement, de trois maisons métalliques des années 1927 (prototype rue d'Allonal), 1931 (commune d'Arinthod) et 1932 (rue de Peroset), et d'une maison autrefois présentée comme bungalow de démonstration dans les foires-expositions (commune de Montagna-le-Reconduit).

Créée en 1922 sous la forme d'un petit atelier de chaudronnerie, la Manufacture de Tôlerie F. Fillod FSA fabrique à l'origine du matériel agricole en métal galvanisé, des réservoirs et des chaudières à marmite. Elle élargit sa gamme avec la production de constructions métalliques du type baraque de chantier. Le 21 novembre 1928, Fillod demande un brevet d'invention (délivré le 23 avril 1929) pour un système de construction de maisons préfabriquées en acier. Il vient d'en réaliser un prototype à l'usine, assemblé à proximité (rue d'Allonal). Pour exploiter son invention, il s'associe en 1929 avec la famille De Wendel et fonde la société des Constructions métalliques Fillod (CMF), avec siège social à Hayange et usines à Florange (Moselle), qui s'adjoint ensuite une scierie à Ardon (Jura). La production en série de l'usine de Florange (fermée vers 1984 et détruite depuis) est représentée par une maison édifiée en 1932 rue de Peroset et par la maison d'Arinthod. Quittant la CMF en 1949, Fillod transforme en 1952 la Manufacture de Tôlerie F. Fillod FSA en S.A. Fillod. Il meurt en 1956, après avoir été maire de Saint-Amour et inspecteur départemental puis conseiller à l'Enseignement technique (son nom a d'ailleurs été donné au lycée de cette ville). L'édification à Saint-Amour d'une deuxième usine est rendue nécessaire en 1969 par la relance de la production des préfabriqués : baraques de chantier puis, à partir de 1972, bungalows et cellules monoblocs. Après la disparition de la société en 1979, la première usine (désaffectée) est rachetée par la commune (qui la détruira partiellement par la suite) et un particulier, la seconde par le groupe Algeco (qui y fonde une filiale devenue en 1993 Sarrade-Galtier-Fillod), les logements de la cité par leurs locataires. La maison rue de Peroset a été restaurée, celle d'Arinthod sert de café-restaurant. En mauvais état, le prototype a été inscrit à l'inventaire supplémentaire des Monuments historiques le 1er mars 1995 (et proposé pour le classement).

Période(s) principale(s) : 2e quart 20e siècle / 3e quart 20e siècle

Sources documentaires

Documents d'archives

- **3 P 2998 Cadastre de la commune de Saint-Amour : matrice cadastrale des propriétés bâties (1911-1970)**
3 P 2998 Cadastre de la commune de Saint-Amour : matrice cadastrale des propriétés bâties (1911-1970)
Lieu de conservation : Archives départementales du Jura, Montmorot- Cote du document : 3 P 2998
- **Brevets déposés par Ferdinand Fillod, en son nom et au nom des sociétés Fillod FSA et Constructions métalliques Fillod (20e siècle)**
Brevets déposés par Ferdinand Fillod, en son nom et au nom des sociétés Fillod FSA et Constructions métalliques Fillod (20e siècle)

Lieu de conservation : Institut national de la Propriété industrielle, Paris

- **Archives privées (Jean-Paul Fillod, Saint-Amour) : Ensemble de brochures, factures, plans et photographies se rapportant à Fillod et à ses sociétés (1927-1991)**
Archives privées (Jean-Paul Fillod, Saint-Amour) : Ensemble de brochures, factures, plans et photographies se rapportant à Fillod et à ses sociétés (1927-1991)
Lieu de conservation : Archives Jean-Paul Fillod, Saint-Amour
- **Archives privées (Renée Fillod, Gêruge) : Ensemble de plans, photographies et catalogues de production se rapportant à Fillod et à ses sociétés (20e siècle)**
Archives privées (Renée Fillod, Gêruge) : Ensemble de plans, photographies et catalogues de production se rapportant à Fillod et à ses sociétés (20e siècle)
Lieu de conservation : Archives Renée Fillod, Gêruge
- **Archives privées (Michel Grebot, Saint-Amour) : Ensemble d'articles de journaux, notices diverses, publicités, catalogues de production, etc., se rapportant à Fillod et à ses sociétés (20e siècle)**
Archives privées (Michel Grebot, Saint-Amour) : Ensemble d'articles de journaux, notices diverses, publicités, catalogues de production, etc., se rapportant à Fillod et à ses sociétés (20e siècle)
Lieu de conservation : Archives Michel Grebot, Saint-Amour
- **La maison "tout acier" F.S.A., vers 1928**
La maison "tout acier" F.S.A.- Bourg-en-Bresse : Impr. du Courrier de l'Ain, s.d. [vers 1928]. [4] p. : ill. ; 30 cm. Dépliant publicitaire
Lieu de conservation : Archives Michel Grebot, Saint-Amour
- **[Constructions Métalliques Fillod SA]. Caractéristiques du système de construction, [années 1930]**
[Constructions Métalliques Fillod SA]. Caractéristiques du système de construction.- S.d. [années 1930]. 3 f. dactyl. : ill. ; 27 cm.
Lieu de conservation : Archives Jean-Paul Fillod, Saint-Amour
- **[Constructions Métalliques Fillod SA]. Les maisons des Constructions Métalliques Fillod, [années 1930]**
[Constructions Métalliques Fillod SA]. Les maisons des Constructions Métalliques Fillod.- Paris : Ed. Paul-Martial, s.d. [années 1930]. (44) p. : tout en ill. ; 26 cm. Catalogue de production montrant divers bâtiments avec leur plan type
Lieu de conservation : Archives Jean-Paul Fillod, Saint-Amour
- **Lettre de satisfaction de la Cie Financière et Agricole de la Côte d'Ivoire à la CMF pour une maison métallique montée à Abidjan, 30 avril 1932**
Lettre de satisfaction de la Cie Financière et Agricole de la Côte d'Ivoire à la CMF pour une maison métallique montée à Abidjan, 30 avril 1932
Lieu de conservation : Archives Jean-Paul Fillod, Saint-Amour
- **[Constructions Métalliques Fillod SA]. Divers avantages des maisons métalliques Fillod, 1er mai 1935**
[Constructions Métalliques Fillod SA]. Divers avantages des maisons métalliques Fillod.- 1er mai 1935. 6 f. dactyl. ; 27 cm.
Lieu de conservation : Archives Jean-Paul Fillod, Saint-Amour
- **[Constructions Métalliques Fillod SA]. Notice de montage, 1er avril 1936**
[Constructions Métalliques Fillod SA]. Notice de montage.- 1er avril 1936. 10 f. dactyl. : ill., 1 pl. h.t. ; 27 cm.
Lieu de conservation : Archives Jean-Paul Fillod, Saint-Amour
- **Références présentées par la Société des Constructions Métalliques Fillod à Hayange (Moselle). Grandes administrations de l'Etat, 1er décembre 1936**
Références présentées par la Société des Constructions Métalliques Fillod à Hayange (Moselle). Grandes administrations de l'Etat, 1er décembre 1936. 8 f. dactyl. ; 21 x 33 cm.
Lieu de conservation : Archives Jean-Paul Fillod, Saint-Amour
- **Etat des constructions métalliques Fillod déplacées, 7 octobre 1937**
Etat des constructions métalliques Fillod déplacées, 7 octobre 1937. 2 f. dactyl. ; 21 x 31 cm.
Lieu de conservation : Archives Jean-Paul Fillod, Saint-Amour
- **[Constructions Métalliques Fillod SA]. Baraquement métallique Fillod, vers 1939**
[Constructions Métalliques Fillod SA]. Baraquement métallique Fillod.- S.l. : s.n. [CMF], s.d. [vers 1939]. 32 - [4] p. : ill. ; 21 cm. Notice de montage de 32 p., complétée par 4 p. volantes datant de la seconde guerre mondiale et portant le titre Notice annexe sur l'isolement des Baraquements Fillod.
Lieu de conservation : Collection particulière : Michel Grebot, Saint-Amour
- **Curriculum vitae de Ferdinand Fillod, années 1940**
Curriculum vitae de Ferdinand Fillod, s.n., s.d. [années 1940]
Lieu de conservation : Collection particulière : Michel Grebot, Saint-Amour
- **[Constructions Métalliques Fillod SA]. Fillod solution rapide et définitive de tous problèmes de construction, 1959**

[Constructions Métalliques Fillod SA]. Fillod solution rapide et définitive de tous problèmes de construction.- Paris : Ed. Paul-Martial, s.d. [1959]. Non paginé [28 p. dont 2 dépl.] : ill. ; 21 cm. Plaquette publicitaire présentant la production de la CMF.

Lieu de conservation : Archives Michel Grebot, Saint-Amour

• **Constructions Métalliques Fillod SA. Catalogue n° 9011, 1962**

Constructions Métalliques Fillod SA. Catalogue n° 9011.- S.l. [Paris] : s.n. [CMF], 1962. Non paginé [48 p.] : ill. ; 28 x 22 cm.

Lieu de conservation : Archives Renée Fillod, Géruge

• **Clinique de la villa Garlande à Bagnoux, années 1960**

Clinique de la villa Garlande à Bagnoux.- S.l. : s.n., s.d. [années 1960]. 15 p. : ill ; 31 x 24 cm. Tiré à part de la revue Hygiène et confort des collectivités, n° 71.

Lieu de conservation : Archives Renée Fillod, Géruge

Documents figurés

• **Les maisons en acier fabriquées à Saint-Amour en 1929.**

Les maisons en acier fabriquées à Saint-Amour en 1929. Page de journal, 3 mars 1929. Dans : " Le Courrier de l'Ain ", 3 mars 1929, n° 53.

Lieu de conservation : Collection particulière : Michel Grebot, Saint-Amour

• **Détail des entretoises et de leur mode de fixation sur les tôles de la maison de la Société des Constructions Métalliques Fillod-COMEFI, 1929**

Détail des entretoises et de leur mode de fixation sur les tôles de la maison de la Société des Constructions Métalliques Fillod-COMEFI, dessin technique imprimé, s.n. (par U. Cassan ?), s.d. [1929], sans échelle. Extrait de : Cassan (U.). Les maisons métalliques françaises [...], [p. 33].

• **Elément constructif. Mur, paroi intérieure et paroi extérieure, 1929.**

Elément constructif. Mur, paroi intérieure et paroi extérieure, 1929. Photographie, 1929. Dans : " Acier ", août 1929, n° 2, [p. 35].

• **Éléments constructifs d'une maison tout acier dans les années 1930.**

Éléments constructifs d'une maison tout acier dans les années 1930. Photographie, s.d. [2e quart 20e siècle]. Dans : " Les maisons des Constructions Métalliques Fillod " / [Constructions Métalliques Fillod S.A.], Paris : Ed. Paul-Martial, s.d. [années 1930], [p. 39].

• **Détails de Construction de la maison Fillod, années 1930**

Détails de Construction de la maison Fillod, coupe (dessin technique), s.n., s.d. [années 1930], sans échelle. Extrait de : [Constructions Métalliques Fillod SA]. Caractéristiques du système de construction.- S.d. [années 1930], f. 3.

Lieu de conservation : Archives Jean-Paul Fillod, Saint-Amour

• **Montage d'une maison tout acier dans les années 1930 : mise en place des murs.**

Montage d'une maison tout acier dans les années 1930 : mise en place des murs. Photographie, s.d. [2e quart 20e siècle].

Dans : " Les maisons des Constructions Métalliques Fillod " / [Constructions Métalliques Fillod S.A.], Paris : Ed. Paul-Martial, s.d. [années 1930], [p. 6].

• **Montage d'une maison tout acier dans les années 1930 : mise en place des baies.**

Montage d'une maison tout acier dans les années 1930 : mise en place des baies. Photographie, s.d. [2e quart 20e siècle].

Dans : " Les maisons des Constructions Métalliques Fillod " / [Constructions Métalliques Fillod S.A.], Paris : Ed. Paul-Martial, s.d. [années 1930], [p. 6].

• **Montage d'une maison tout acier dans les années 1930 : pose de la cheminée et maison achevée.**

Montage d'une maison tout acier dans les années 1930 : pose de la cheminée et maison achevée. Photographie, s.d. [2e quart 20e siècle]. Dans : " Les maisons des Constructions Métalliques Fillod " / [Constructions Métalliques Fillod S.A.], Paris : Ed. Paul-Martial, s.d. [années 1930], [p. 7].

• **[Plans types et photographies de maisons], années 1930**

[Plans types et photographies de maisons], dessins et photographies imprimées, s.n., s.d. [années 1930]. Publiés dans : [Constructions Métalliques Fillod SA]. Les maisons des Constructions Métalliques Fillod.- Paris : Ed. Paul-Martial, s.d. [années 1930]. Voir cette référence documentaire

Lieu de conservation : Archives Jean-Paul Fillod, Saint-Amour

• **Exemple de constructions dans les années 1930 : maisons T1 et T2.**

Exemple de constructions dans les années 1930 : maisons T1 et T2. Photographie, s.d. [2e quart 20e siècle]. Ces photographies montrent 2 états successifs du prototype rue d'Allonal. Dans : " Les maisons des Constructions Métalliques Fillod " / [Constructions Métalliques Fillod S.A.], Paris : Ed. Paul-Martial, s.d. [années 1930], [p. 8].

• **Exemple de constructions dans les années 1930 : plans de maisons T1 et T2.**

Exemple de constructions dans les années 1930 : plans de maisons T1 et T2. Dessin, s.d. [2e quart 20e siècle]. Ce plan montre 2 états possibles du prototype rue d'Allonal. Dans : " Les maisons des Constructions Métalliques Fillod " / [Constructions Métalliques Fillod S.A.], Paris : Ed. Paul-Martial, s.d. [années 1930], [p. 9].

- **Exemple de construction dans les années 1930 : maison T4 à usage de conciergerie.**
Exemple de construction : maison T4 à usage de conciergerie. Photographie, s.d. [1ère moitié 20e siècle, années 1930]. Photographie également publiée dans : " Les maisons des Constructions Métalliques Fillod " / [Constructions Métalliques Fillod S.A.], Paris : Ed. Paul-Martial, s.d. [années 1930], [p. 10].
Lieu de conservation : Collection particulière
- **Exemple de construction dans les années 1930 : plan d'une maison T4 à usage de conciergerie.**
Exemple de construction dans les années 1930 : plan d'une maison T4 à usage de conciergerie. Dessin, s.d. [2e quart 20e siècle]. Dans : " Les maisons des Constructions Métalliques Fillod " / [Constructions Métalliques Fillod S.A.], Paris : Ed. Paul-Martial, s.d. [années 1930], [p. 11].
- **Exemple de constructions dans les années 1930 : maisons T13 et T14.**
Exemple de constructions dans les années 1930 : maisons T13 et T14. Photographie, s.d. [2e quart 20e siècle]. Dans : " Les maisons des Constructions Métalliques Fillod " / [Constructions Métalliques Fillod S.A.], Paris : Ed. Paul-Martial, s.d. [années 1930], [p. 20].
- **Exemple de constructions dans les années 1930 : plans de maisons T13 et T14.**
Exemple de constructions dans les années 1930 : plans de maisons T13 et T14. Dessin, s.d. [2e quart 20e siècle]. Dans : " Les maisons des Constructions Métalliques Fillod " / [Constructions Métalliques Fillod S.A.], Paris : Ed. Paul-Martial, s.d. [années 1930], [p. 21].
- **Exemple de construction dans les années 1930 : poste d'essence de route.**
Exemple de construction dans les années 1930 : poste d'essence de route. Photographie, s.d. [2e quart 20e siècle]. Dans : " Les maisons des Constructions Métalliques Fillod " / [Constructions Métalliques Fillod S.A.], Paris : Ed. Paul-Martial, s.d. [années 1930], [p. 26].
- **[Schéma de montage des murs d'une maison tout acier], 1936**
[Schéma de montage des murs d'une maison tout acier], dessin imprimé, s.n., s.d. [1936]. Extrait de : [Constructions Métalliques Fillod SA]. Notice de montage.- 1936, p. 4.
Lieu de conservation : Archives Jean-Paul Fillod, Saint-Amour
- **St-Amour (Jura) - Vue générale, vers 1940-1945**
St-Amour (Jura) - Vue générale, carte postale, s.n., s.d. [vers 1940-1945], Cie des Arts photomécaniques éd. à Paris et Strasbourg
Lieu de conservation : Collection particulière : A. Frelin, Saint-Amour
- **Ferdinand Fillod à son bureau, vers 1950**
Ferdinand Fillod à son bureau, photographie, s.n., s.d. [vers 1950]
Lieu de conservation : Archives privées : Michel Grebot, Saint-Amour
- **Exemple de construction dans les années 1950 : maison (non localisée).**
Exemple de construction dans les années 1950 : maison (non localisée). Photographie, s.d. [milieu 20e siècle]. Dans : " Fillod solution rapide et définitive de tous problèmes de construction " / [Constructions Métalliques Fillod S.A.], Paris : Ed. Paul-Martial, s.d. [1959].
- **Exemple de construction dans les années 1950 : immeuble servant de siège à la C.M.F., à Florange (Moselle).**
Exemple de construction dans les années 1950 : immeuble servant de siège à la C.M.F., à Florange (Moselle). Photographie, s.d. [milieu 20e siècle]. Dans : " Fillod solution rapide et définitive de tous problèmes de construction " / [Constructions Métalliques Fillod S.A.], Paris : Ed. Paul-Martial, s.d. [1959].
- **Exemple de construction au début des années 1960 : école (non localisée).**
Exemple de construction au début des années 1960 : école (non localisée). Photographie, s.d. [3e quart 20e siècle]. Dans : " Catalogue n° 9011 " / [Constructions Métalliques Fillod], s.l. [Paris] : s.n. [C.M.F.], 1962.
Lieu de conservation : Collection particulière
- **Bâtiments à paroi inclinée [modèles vus en coupe] et Coupes dans paroi, années 1960**
Bâtiments à paroi inclinée [modèles vus en coupe] et Coupes dans paroi, dessin imprimé, s.n., s.d. [années 1960], sans échelle. Publiés dans : [Constructions Métalliques Fillod SA]. Catalogue n° 9011.- [Paris], 1962.
Lieu de conservation : Archives privées : Renée Fillod, Géruge
- **[Bâtiment à paroi inclinée au début des années 1960 :] Coupe dans parois.**
[Bâtiment à paroi inclinée au début des années 1960 :] Coupe dans parois. Dessin, s.d. [3e quart 20e siècle]. Dans : " Catalogue n° 9011 " / [Constructions Métalliques Fillod], s.l. [Paris] : s.n. [C.M.F.], 1962.
Lieu de conservation : Collection particulière
- **Bâtiment à paroi inclinée à usage d'église (non localisé) au début des années 1960.**
Bâtiment à paroi inclinée à usage d'église (non localisé) au début des années 1960. Photographie, s.d. [3e quart 20e siècle]. Dans : " Catalogue n° 9011 " / [Constructions Métalliques Fillod], s.l. [Paris] : s.n. [C.M.F.], 1962.
Lieu de conservation : Collection particulière

Documents multimédias

- **Denante, Sylvie et al. Un pavillon métallique tropical à Marseille. Ferdinand Fillod, constructeur, 1951, 2004**
Denante, Sylvie ; Simon, Jean-Christophe ; Fasse, Isabelle ; Antar, Djamel ; Le Panse Jolly, Michaël. Un pavillon métallique tropical à Marseille. Ferdinand Fillod, constructeur, 1951. - Marseille : DRAC Provence-Alpes-Côte d'Azur, s.d. [2004]. Cédérom (contenu également accessible sur internet : http://www.culture.gouv.fr/paca/dossiers/xxeme_pavillon_fillod/fillod/chrome/autorun/scene_00.htm)

Bibliographie

- **Algrin, Thierry. [L'église Sainte-Barbe de Crusnes], à partir de 1992**
Algrin, Thierry. [L'église Sainte-Barbe de Crusnes].- [A partir de 1992]. Ill., plans. Dossier (en cours de constitution) préparatoire à la restauration de l'église.
Lieu de conservation : Conservation régionale des Monuments historiques, Besançon
- **Algrin, Thierry. L'église Sainte-Barbe. Crusnes, Meurthe-et-Moselle, juin 1996**
Algrin, Thierry. L'église Sainte-Barbe. Crusnes, Meurthe-et-Moselle. Monumental, n° 13, juin 1996, p. 78-87 : ill.
- **Amiaux, Florence. L'industrialisation selon Ferdinand Fillod, 2002**
Amiaux, Florence. L'industrialisation selon Ferdinand Fillod. - Florange : Arcelor, Metz : CAUE de Moselle, 2002. 16 p. : ill. ; 24 cm. Catalogue de l'exposition réalisée à la demande d'Usinor (devenu Arcelor) par le Conseil d'Architecture, d'Urbanisme et d'Environnement de Moselle
- **Braham, Marc. Les maisons métalliques centenaires françaises, 1991**
Braham, Marc. Les maisons métalliques centenaires françaises. Construction métallique, n° 4, 1991, 24 p. : ill.
- **Cassan, Urbain. Les maisons métalliques françaises, août 1929**
Cassan, Urbain. Les maisons métalliques françaises. Acier, n° 2, août 1929, p. [33-38] : ill. Numéro spécial de la revue de l'Office Technique pour l'Utilisation de l'Acier consacré au thème des maisons métalliques
- **L'Ecole en acier de Montchat, 5 avril 1933**
L'Ecole en acier de Montchat. Lyon Républicain, édition de Lyon, 56e année, n° 19 970, mercredi 5 avril 1933, p. 5 : ill.
- **[L'église Sainte-Barbe de Crusnes], 1987**
[L'église Sainte-Barbe de Crusnes]. In : Jacops, Marie-France ; Guillaume, Jacques ; Dehlinger, Robert. Canton de Audun-le-Roman (Meurthe-et-Moselle) / Ministère de la Culture - Inventaire général des Monuments et Richesses artistiques de la France, région de Lorraine. - Nancy : Ed. Serpenoises, 1987, p. 14-15 : ill. (Images du Patrimoine ; 38)
- **Un grand patron [article nécrologique sur Ferdinand Fillod], 1956**
Un grand patron [article nécrologique sur Ferdinand Fillod], coupure de journal, 1956
- **En hommage à Ferdinand Fillod, 5 mars 1988**
En hommage à Ferdinand Fillod. Le Progrès du Jura, 5 mars 1988 : ill.
- **Les maisons en acier fabriquées à Saint-Amour, 3 mars 1929**
Les maisons en acier fabriquées à Saint-Amour. Le Courrier de l'Ain, 11e année, n° 53, dimanche 3 mars 1929, p. [3] : ill.
- **Poupard, Laurent. Les maisons « tout acier » Fillod, décembre 1996**
Poupard, Laurent. Les maisons « tout acier » Fillod. L'archéologie industrielle en France, n° 29, décembre 1996, p. 15-22 : ill.
- **Resendiz-Vazquez, Aleyda. L'industrialisation du bâtiment : le cas de la préfabrication dans la construction scolaire en France (1951-1973), 2010**
Resendiz-Vazquez, Aleyda. L'industrialisation du bâtiment : le cas de la préfabrication dans la construction scolaire en France (1951-1973). - Paris : Conservatoire national des Arts et Métiers : Centre d'Histoire des Techniques et de l'Environnement, 2010. Th. doct. : Hist. des Techniques : Paris, Conservatoire national des Arts et Métiers, 2012.
- **Roset, Ch. Maisons métalliques, janvier 1933**
Roset, Ch. Maisons métalliques. La Technique des Travaux, 9e année, n° 1, janvier 1933, p. 33-37 : ill.
- **Tilleul, Karine. Acier ou aluminium ? Les incidences du choix des matériaux sur la production de maisons industrialisées, 2008**
Tilleul, Karine. Acier ou aluminium ? Les incidences du choix des matériaux sur la production de maisons industrialisées. Cahiers d'Histoire de l'Aluminium, 2008/1, n° 41, p. 72-93 : ill.
- **Tilleul, Karine. Les maisons industrialisées métalliques pour le plus grand nombre : conception, fabrication, réception, 2012**
Tilleul, Karine. Les maisons industrialisées métalliques pour le plus grand nombre : conception, fabrication, réception. - [S.l.] : [s.n.], 2012. 644 p. : ill. ; 30 cm. Th. doct. : Hist. sociale et culturelle de l'Architecture et des Formes urbaines : Versailles, Université de Versailles Saint-Quentin-en-Yvelines, Laboratoire de l'Ecole d'Architecture de Versailles, 2012
- **Tilleul, Karine. Maisons individuelles industrialisées, de la conception à la production : l'exemple de Ferdinand**

Fillod (1891-1957), 2015

Thilleul, Karine. Maisons individuelles industrialisées, de la conception à la production : l'exemple de Ferdinand Fillod (1891-1957). Dans : Laboratoire d'Histoire de l'Architecture contemporaine. Habitat et expérimentation. - Nancy : Ecole nationale d'Architecture, 2016. Numéro spécial : Cahiers du LHAC, 2, 2015.

Témoignages oraux

- **Bourrel (témoignage oral)**
M Bourrel, bureau d'études techniques de l'hôpital de Maison Blanche. Neuilly-sur-Marne
- **Fillod Georges (témoignage oral)**
Fillod Georges, neveu de Ferdinand Fillod et propriétaire du prototype de la rue d'Allonal. Saint-Amour
- **Fillod Jean-Paul (témoignage oral)**
Fillod Jean-Paul, neveu de Ferdinand Fillod, à Montbéliard puis Saint-Amour
- **Grebot Michel (témoignage oral)**
Grebot Michel, ancien membre de la société F. Fillod FSA. Saint-Amour
- **Mariotte (témoignage oral)**
M. Mariotte, directeur des Archives municipales de Strasbourg. Strasbourg
- **Muno Mme (témoignage oral)**
Mme Muno, documentaliste à l'O.P.H.L.M. de la Communauté Urbaine de Strasbourg. Strasbourg
- **Reboux Mme (témoignage oral)**
Mme Reboux, société Sarrade Galtier Fillod. Saint-Amour
- **Thiébaud Pascal, chercheur chargé du Repérage du Patrimoine industriel auprès du service de l'Inventaire général de Lorraine. Nancy**
Thiébaud Pascal, chercheur chargé du Repérage du Patrimoine industriel auprès du service de l'Inventaire général de Lorraine. Nancy

Informations complémentaires

- **Voir le dossier initial numérisé** : <https://patrimoine.bourgognefranchecomte.fr/gtrudov/IA39000515/index.htm>

Annexes

Liste des brevets déposés par Fillod et ses sociétés, de 1928 à 1960

Formalisation : Objet de l'invention.- Numéro de brevet ou numéro de certificat d'addition/numéro de brevet.- Date de dépôt de la demande [Précision éventuelle]

1929

- FILLLOD (F.)

Construction métallique.- 664.378.- 21 novembre 1928

1930

- CONSTRUCTIONS METALLIQUES FILLLOD (Société dite)

Construction métallique.- 689.047.- 29 janvier 1930

Construction métallique à étages.- 693.577.- 9 avril 1930

- FILLLOD (F.)

1ère addition.- 36.496/664.378.- 25 janvier 1929

2e addition.- 37.200/664.378.- 9 juillet 1929

1931

- CONSTRUCTIONS METALLIQUES FILLLOD (Société dite)

Perfectionnements aux constructions rapides.- 706.272.- 19 janvier 1930

- FILLLOD (F.)

Constructions métalliques.- 720.902.- 31 juillet 1931

1937

- CONSTRUCTIONS METALLIQUES FILLLOD (Société dite)

Construction métallique type hangar.- 812.747.- 29 octobre 1936

1940

- CONSTRUCTIONS METALLIQUES FILLLOD (Société dite)

Baraquement métallique démontable.- 861.362.- 26 juillet 1939

- FILLOD (F.)

Ratier d'arme individuel.- 854.705.- 13 mai 1939

1946

- FILLOD (F.)

Élément de couverture de toiture en acier.- 911.070.- 28 décembre 1944 [Tuile mécanique]

Perfectionnements aux pompes à purin et autres liquides acides.- 917.667.- 18 juillet 1945

1949

- CONSTRUCTIONS METALLIQUES FILLOD (Société dite)

Radiateur.- 956.890.- 5 décembre 1947 [Radiateur thermique à eau chaude ou à vapeur fait de tôles plissées]

- FILLOD (F.)

Buanderie-cuiseur.- 952.958.- 22 avril 1947

1950

- [CONSTRUCTIONS METALLIQUES FILLOD (Société dite)]

Maison semi-métallique préfabriquée.- 968.785.- 30 juin 1948

Perfectionnements aux armoires métalliques individuelles et analogues.- 977.902.- 21 décembre 1948 [Armoire avec tabouret escamotable]

1951

- [CONSTRUCTIONS METALLIQUES FILLOD (Société dite)]

Toiture améliorée pour baraquements métalliques démontables de type colonial.- 987.787.- 3 juin 1949

- FILLOD (F.)

Raccord rapide étanche pour tuyauteries.- 983.680.- 25 mars 1949

Porte à ouverture verticale.- 983-681.- 25 mars 1949 [Porte de buanderie-cuiseur, four, etc.]

Dispositif pour l'épandage des liquides chargés d'acides et d'impuretés.- 988.315.- 15 juin 1949

Robinet épandeur et puiseur.- 999.496.- 10 novembre 1949

1953

- [CONSTRUCTIONS METALLIQUES FILLOD (Société dite)]

Nouvel élément de construction métallique et ses applications.- 1.029.422.- 12 décembre 1950 [Tunnel d'acier en éléments emboîtés pouvant, avec protection en béton, former abri (anti-bombardement, etc.)]

- FILLOD (F.)

Nouvelle construction légère tout acier.- 1.030.962.- 13 janvier 1951

Machine à laver.- 1.044.855.- 23 octobre 1951 [machine à laver le linge]

Robinet automatique à flotteur-ballast.- 1.063.687.- 26 septembre 1952

1954

- FILLOD (F.S.A.) [Société dite : FERDINAND]

Essoreuse.- 1.065.753.- 23 octobre 1952

Abreuvoir automatique à niveau constant.- 1.068.909.- 30 septembre 1952

Abreuvoir automatique à niveau réglable indépendant.- 1.080.953.- 22 juin 1953

Construction métallique.- 1.080.954.- 22 juin 1953

Essoreuse.- 1.081.550.- 23 juillet 1953

1955

- [CONSTRUCTIONS METALLIQUES FILLOD (Société dite)]

Élément de construction.- 1.098.273.- 20 février 1954

- FILLOD (F.)

Abreuvoir automatique.- 1.097.051.- 4 mars 1954

Machine à laver. 1ère addition n° 63.408/1.044.855.- 17 octobre 1952

Abreuvoir automatique à niveau constant. 1ère addition n° 63.425/1.068.909.- 23 octobre 1952

Robinet automatique à flotteur-ballast. 1ère addition n°64.404/1.063.687.- 26 mai 1953

1957

- [CONSTRUCTIONS METALLIQUES FILLOD (Société dite)]

Parquet articulé récupérable.- 1.150.216.- 25 mai 1956

Perfectionnement à l'établissement des plafonds et produits en résultant.- 1.154.006.- 18 juin 1956

- FILLOD (F.)

Perfectionnement aux constructions métalliques.- 1.142.340.- 7 mars 1956 [Nouveau type de clef pour le brevet 1.080.054]

1958

- [CONSTRUCTIONS METALLIQUES FILLOD (Société dite)]

Construction métallique légère.- 1.175.955.- 12 juin 1957 [baraque à armature apparente, bardage, agrafage]

Clé d'assemblage et de blocage.- 1.177.239.- 8 juin 1957

- FILLOD (F.S.A.) [Société dite : MANUFACTURE DE TOLERIE FERDINAND]

Protège-pneu.- 1.172.247.- 8 février 1957

1959

- FILLOD "F.S.A." (Société dite : MANUFACTURE DE TOLERIE F.)

Nouveau panneau pour constructions métalliques.- 1.190.872.- 30 janvier 1958 - [Renvoi au brevet 1.142.340]

Palette mobile pour tous orifices d'émission liquide.- 1.191.092.- 5 février 1958

Dispositif de support de surélévation de constructions métalliques.- 1.192.998.- 20 janvier 1958 [Renvoi au brevet 1.142.340]

Démultiplicateur réducteur de vitesse.- 1.194.839.- 18 avril 1958

Système d'agrafage de panneaux sur membrures pour constructions métalliques légères.- 1.199.329.- 5 février 1958

Robinet-vanne.- 1.200.185.- 5 février 1958

Verrouillage rapide pour membrures et panneaux d'assemblage.- 1.201.753.- 19 août 1958

Système d'agrafage extérieur pour panneau et membrure.- 1.201.760.- 20 août 1958

Boîtier d'axe et pièces associées.- 1.202.367.- 25 avril 1958

Dispositif de climatisation.- 1.202.503.- 5 septembre 1958 [Evolution du brevet 987.787]

Machine à laver.- 1.210.020.- 9 juillet 1958

Panneau isolant pour constructions rapides et son assemblage.6 1.210.995.- 23 septembre 1958

Cavalier pour la fixation sans soudure des tôles plissées sur leur membrures.- 1.219.637.- 2 avril 1959

1960

- FILLOD F.S.A. (Société dite : MANUFACTURE DE TOLERIE F.)

Élément flottant et son assemblage.- 1.249.885.- 1 novembre 1959 [Permet la réalisation de plongeurs et pontons flottants]

Système constructif Fillod

Système constructif Fillod [film d'animation] / Mathias Papigny, réal. ; Service Inventaire et Patrimoine, éd. - Besançon (25) :

Région Bourgogne-Franche-Comté, 2016. - 1 film d'animation (3 min) : 3D

Maison tout acier Fillod : construction du prototype

Maison tout acier Fillod : construction du prototype [film d'animation] / Mathias Papigny, réal. ; Service Inventaire et

Patrimoine, éd. - Besançon (25) : Région Bourgogne-Franche-Comté, 2016. - 1 film d'animation (2 min 45 sec) : 3D

[Constructions Métalliques Fillod SA]. Les maisons des Constructions Métalliques Fillod, années 1930

[Constructions Métalliques Fillod SA]. Les maisons des Constructions Métalliques Fillod.- Paris : Ed. Paul-Martial, s.d. [années 1930]. (44) p. : tout en ill. ; 26 cm. Catalogue de production montrant divers bâtiments avec leur plan type

Éléments remarquables : maison

Thématiques : patrimoine industriel du Jura

Aire d'étude et canton : Jura

Dénomination : ensemble de construction mécanique

Parties constituantes non étudiées : usine de chaudronnerie, usine de construction mécanique, cité, maison

© Région Bourgogne-Franche-Comté, Inventaire du patrimoine



Restitution de la maison d'origine, vue de trois quarts gauche (dessin des élévations sud et est).

39, Saint-Amour, 25 rue Lamartine

N° de l'illustration : 20173900001NUDAQ

Date : 2017

Auteur : Mathias Papigny

Reproduction soumise à autorisation du titulaire des droits d'exploitation

© Région Bourgogne-Franche-Comté, Inventaire du patrimoine



Saint-Amour (Jura) - Vue générale.

39, Saint-Amour, 25 rue Lamartine

Source :

Carte postale, s.d. [2e quart 20e siècle, vers 1940-1945]. Cie des Arts Photomécaniques, Paris-Strasbourg. Lieu de conservation : collection particulière

Lieu de conservation : Collection particulière : A. Frelin, Saint-Amour

N° de l'illustration : 19933900422X

Date : 1993

Auteur : Jérôme Mongreville (reproduction)

Reproduction soumise à autorisation du titulaire des droits d'exploitation

© Région Bourgogne-Franche-Comté, Inventaire du patrimoine



Ferdinand Fillod à son bureau.
39, Saint-Amour, 25 rue Lamartine

Source :

Photographie, s.d. [milieu 20e siècle, vers 1950]. Lieu de conservation : collection particulière : Michel Grebot, Saint-Amour

Lieu de conservation : Archives privées : Michel Grebot, Saint-Amour

N° de l'illustration : 19963900083ZA

Date : 1996

Auteur : Jérôme Mongreville (reproduction)

Reproduction soumise à autorisation du titulaire des droits d'exploitation

© Région Bourgogne-Franche-Comté, Inventaire du patrimoine



Les maisons en acier fabriquées à Saint-Amour en 1929.
39, Saint-Amour, 25 rue Lamartine

Source :

Page de journal, 3 mars 1929.. Dans : " Le Courrier de l'Ain ", 3 mars 1929, n° 53. Lieu de conservation : collection particulière : Michel Grebot, Saint-Amour

Lieu de conservation : Collection particulière : Michel Grebot, Saint-Amour

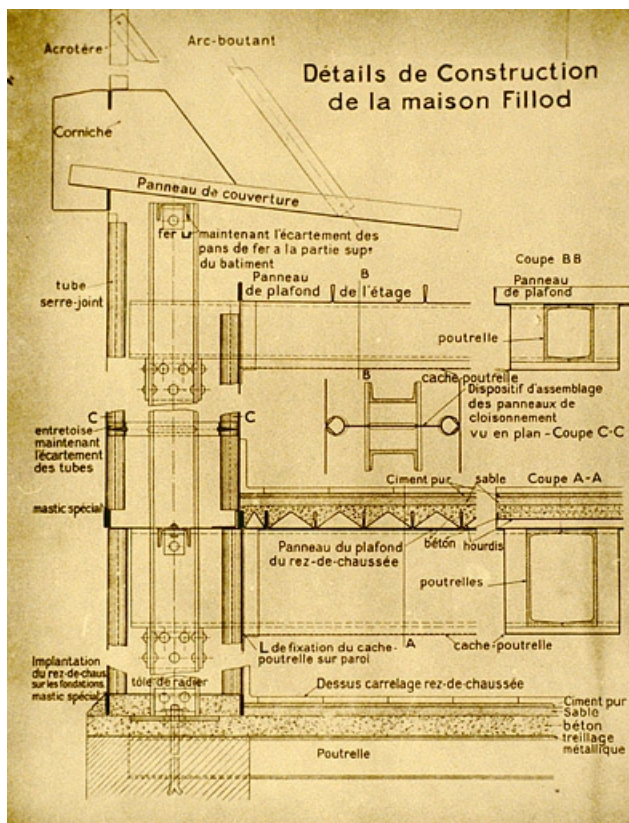
N° de l'illustration : 19933900211ZA

Date : 1993

Auteur : Jérôme Mongreville (reproduction)

Reproduction soumise à autorisation du titulaire des droits d'exploitation

© Région Bourgogne-Franche-Comté, Inventaire du patrimoine



Détails de Construction de la maison Fillod.

39, Saint-Amour, 25 rue Lamartine

Source :

Dessin, s.d. [2e quart 20e siècle]. Dans : " Caractéristiques du système de construction " / [Constructions Métalliques Fillod S.A.], s.d. [années 1930], f. 3.

Lieu de conservation : Archives Jean-Paul Fillod, Saint-Amour

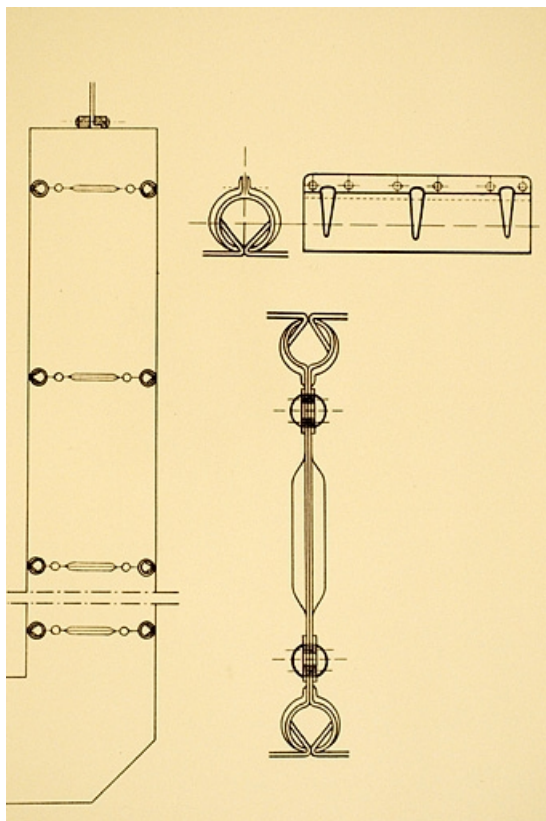
N° de l'illustration : 19943901310ZA

Date : 1994

Auteur : Yves Sancey

Reproduction soumise à autorisation du titulaire des droits d'exploitation

© Région Bourgogne-Franche-Comté, Inventaire du patrimoine



Détail des entretoises et de leur mode de fixation sur les tôles [...].

39, Saint-Amour, 25 rue Lamartine

Source :

Dessin, 1929. Dans : " Acier ", août 1929, n° 2, [p. 33].

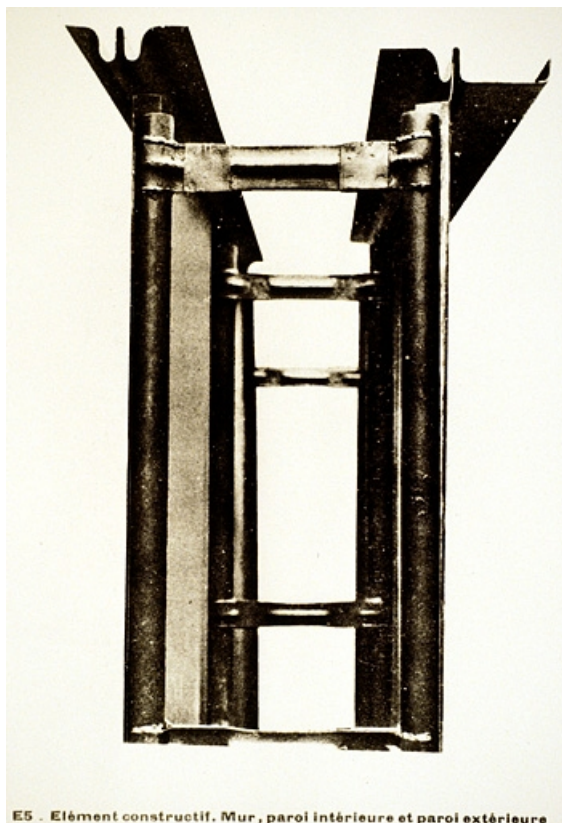
N° de l'illustration : 19943900840ZA

Date : 1994

Auteur : Yves Sancey

Reproduction soumise à autorisation du titulaire des droits d'exploitation

© Région Bourgogne-Franche-Comté, Inventaire du patrimoine



E5 - Elément constructif. Mur, paroi intérieure et paroi extérieure

Elément constructif. Mur, paroi intérieure et paroi extérieure, 1929.

39, Saint-Amour, 25 rue Lamartine

Source :

Photographie, 1929. Dans : " Acier ", août 1929, n° 2, [p. 35].

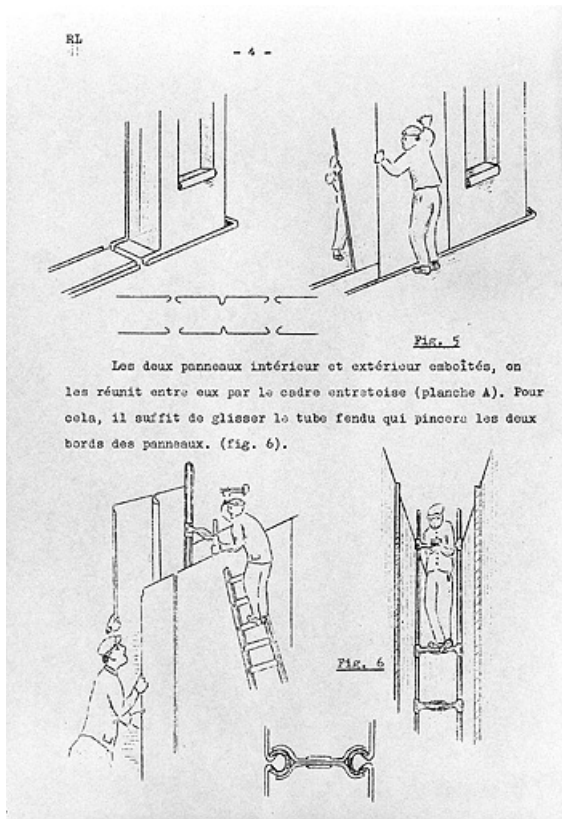
N° de l'illustration : 19943900841ZA

Date : 1994

Auteur : Yves Sancey (reproduction)

Reproduction soumise à autorisation du titulaire des droits d'exploitation

© Région Bourgogne-Franche-Comté, Inventaire du patrimoine



Schémas de montage des murs d'une maison tout acier.

39, Saint-Amour, 25 rue Lamartine

Source :

Dessin, 1936. Dans : " Notice de montage " / [Constructions Métalliques Fillod], 1936, f. 4.

Lieu de conservation : Archives Jean-Paul Fillod, Saint-Amour

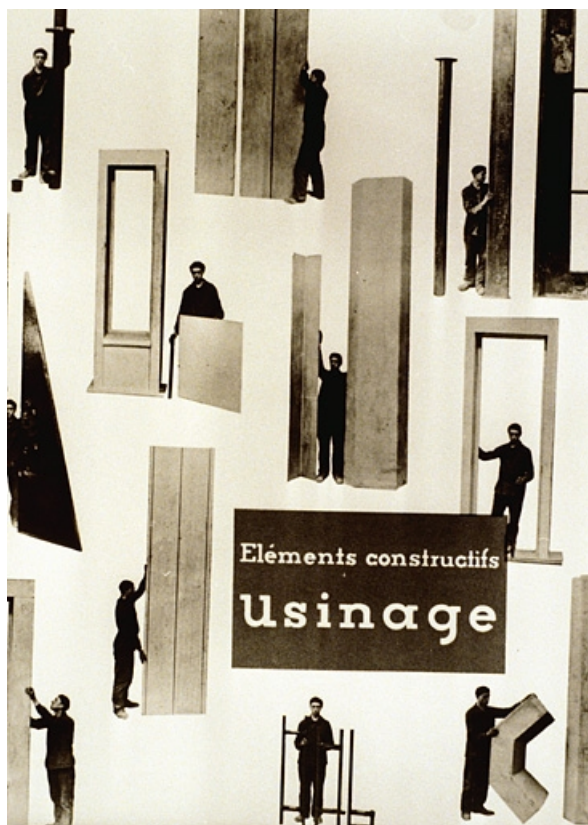
N° de l'illustration : 19943900843X

Date : 1994

Auteur : Yves Sancey

Reproduction soumise à autorisation du titulaire des droits d'exploitation

© Région Bourgogne-Franche-Comté, Inventaire du patrimoine



Eléments constructifs d'une maison tout acier dans les années 1930.

39, Saint-Amour, 25 rue Lamartine

Source :

Photographie, s.d. [2e quart 20e siècle]. Dans : " Les maisons des Constructions Métalliques Fillod " / [Constructions Métalliques Fillod S.A.], Paris : Ed. Paul-Martial, s.d. [années 1930], [p. 39].

N° de l'illustration : 19943900839ZA

Date : 1994

Auteur : Yves Sancey (reproduction)

Reproduction soumise à autorisation du titulaire des droits d'exploitation

© Région Bourgogne-Franche-Comté, Inventaire du patrimoine



approvisionnement sur chantier d'un
TOUT ACIER

Montage d'une maison tout acier dans les années 1930 : mise en place des baies.

39, Saint-Amour, 25 rue Lamartine

Source :

Photographie, s.d. [2e quart 20e siècle]. Dans : " Les maisons des Constructions Métalliques Fillod " / [Constructions Métalliques Fillod S.A.], Paris : Ed. Paul-Martial, s.d. [années 1930], [p. 6].

N° de l'illustration : 19943900835ZA

Date : 1994

Auteur : Yves Sancey (reproduction)

Reproduction soumise à autorisation du titulaire des droits d'exploitation

© Région Bourgogne-Franche-Comté, Inventaire du patrimoine



Montage d'une maison tout acier dans les années 1930 : mise en place des murs.

39, Saint-Amour, 25 rue Lamartine

Source :

Photographie, s.d. [2e quart 20e siècle]. Dans : " Les maisons des Constructions Métalliques Fillod " / [Constructions Métalliques Fillod S.A.], Paris : Ed. Paul-Martial, s.d. [années 1930], [p. 6].

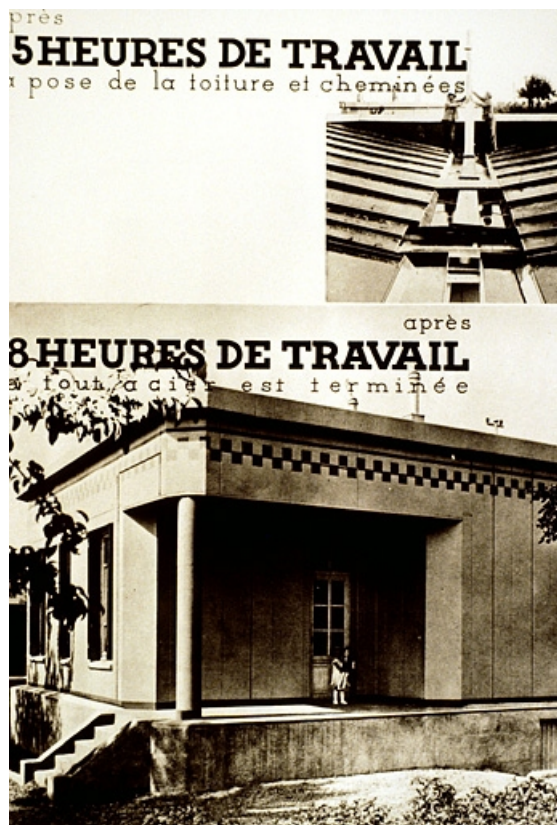
N° de l'illustration : 19943900836ZA

Date : 1994

Auteur : Yves Sancey (reproduction)

Reproduction soumise à autorisation du titulaire des droits d'exploitation

© Région Bourgogne-Franche-Comté, Inventaire du patrimoine



Montage d'une maison tout acier dans les années 1930 : pose de la cheminée et maison achevée.
39, Saint-Amour, 25 rue Lamartine

Source :

Photographie, s.d. [2e quart 20e siècle]. Dans : " Les maisons des Constructions Métalliques Fillod " / [Constructions Métalliques Fillod S.A.], Paris : Ed. Paul-Martial, s.d. [années 1930], [p. 7].

N° de l'illustration : 19943900837ZA

Date : 1994

Auteur : Yves Sancey (reproduction)

Reproduction soumise à autorisation du titulaire des droits d'exploitation

© Région Bourgogne-Franche-Comté, Inventaire du patrimoine



Exemple de constructions dans les années 1930 : maisons T1 et T2.
39, Saint-Amour, 25 rue Lamartine

Source :

Photographie, s.d. [2e quart 20e siècle]. Ces photographies montrent 2 états successifs du prototype rue d'Allonal.
Dans : " Les maisons des Constructions Métalliques Fillod " / [Constructions Métalliques Fillod S.A.], Paris : Ed.
Paul-Martial, s.d. [années 1930], [p. 8].

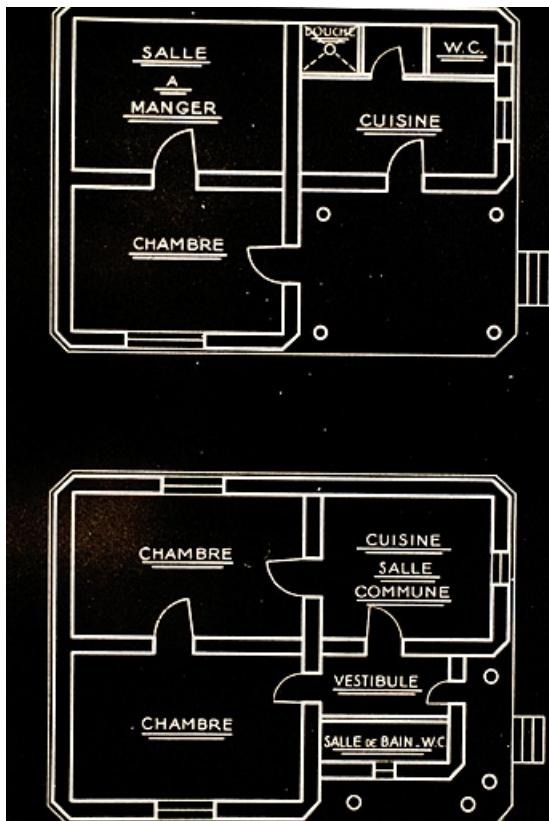
N° de l'illustration : 19943900842ZA

Date : 1994

Auteur : Jérôme Mongreville (reproduction)

Reproduction soumise à autorisation du titulaire des droits d'exploitation

© Région Bourgogne-Franche-Comté, Inventaire du patrimoine



Exemple de constructions dans les années 1930 : plans de maisons T1 et T2.
39, Saint-Amour, 25 rue Lamartine

Source :

Dessin, s.d. [2e quart 20e siècle]. Ce plan montre 2 états possibles du prototype rue d'Allonal. Dans : " Les maisons des Constructions Métalliques Fillod " / [Constructions Métalliques Fillod S.A.], Paris : Ed. Paul-Martial, s.d. [années 1930], [p. 9].

N° de l'illustration : 19943900838ZA

Date : 1994

Auteur : Yves Sancey

Reproduction soumise à autorisation du titulaire des droits d'exploitation

© Région Bourgogne-Franche-Comté, Inventaire du patrimoine



Exemple de construction : maison T4 à usage de conciergerie.

39, Saint-Amour, 25 rue Lamartine

Source :

Photographie, s.d. [1ère moitié 20e siècle, années 1930]. Photographie également publiée dans : " Les maisons des Constructions Métalliques Fillod " / [Constructions Métalliques Fillod S.A.], Paris : Ed. Paul-Martial, s.d. [années 1930], [p. 10]. Lieu de conservation : collection particulière

Lieu de conservation : Collection particulière

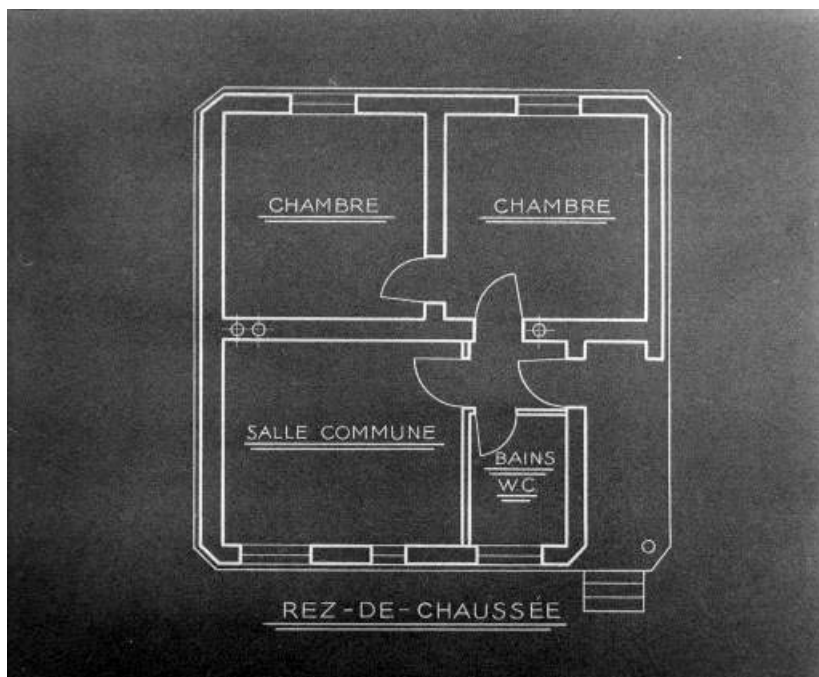
N° de l'illustration : 19943900018X

Date : 1994

Auteur : Yves Sancey (reproduction)

Reproduction soumise à autorisation du titulaire des droits d'exploitation

© Région Bourgogne-Franche-Comté, Inventaire du patrimoine



Exemple de construction dans les années 1930 : plan d'une maison T4 à usage de conciergerie.
39, Saint-Amour, 25 rue Lamartine

Source :

Dessin, s.d. [2e quart 20e siècle]. Dans : " Les maisons des Constructions Métalliques Fillod " / [Constructions Métalliques Fillod S.A.], Paris : Ed. Paul-Martial, s.d. [années 1930], [p. 11].

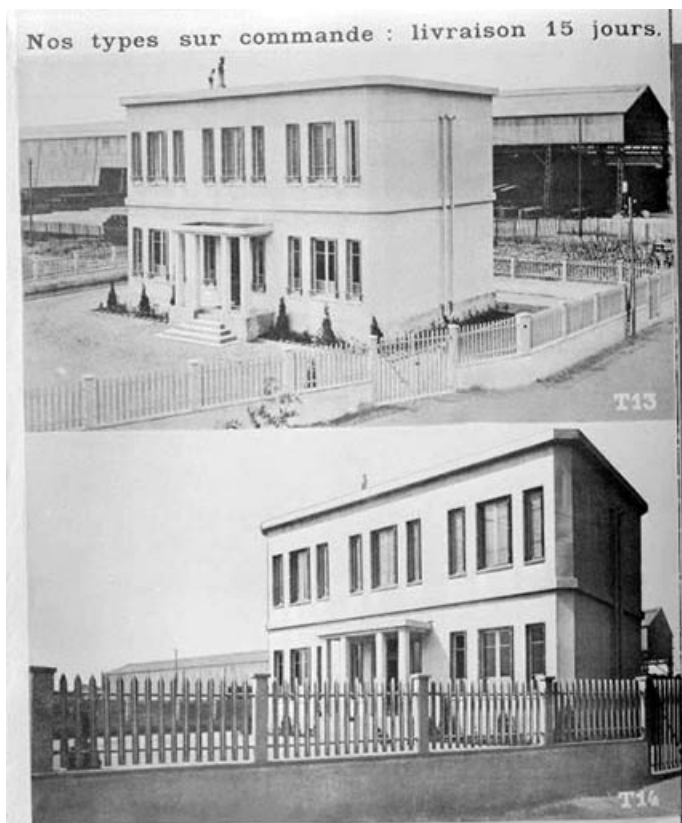
N° de l'illustration : 19943900013X

Date : 1994

Auteur : Yves Sancey

Reproduction soumise à autorisation du titulaire des droits d'exploitation

© Région Bourgogne-Franche-Comté, Inventaire du patrimoine



Exemple de constructions dans les années 1930 : maisons T13 et T14.
39, Saint-Amour, 25 rue Lamartine

Source :

Photographie, s.d. [2e quart 20e siècle]. Dans : " Les maisons des Constructions Métalliques Fillod " / [Constructions Métalliques Fillod S.A.], Paris : Ed. Paul-Martial, s.d. [années 1930], [p. 20].

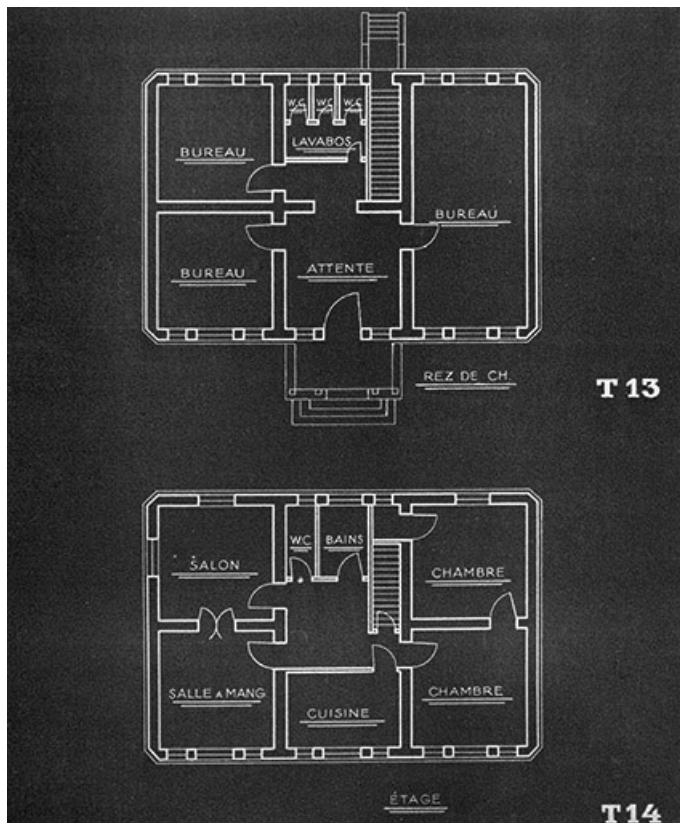
N° de l'illustration : 19943900015X

Date : 1994

Auteur : Yves Sancey (reproduction)

Reproduction soumise à autorisation du titulaire des droits d'exploitation

© Région Bourgogne-Franche-Comté, Inventaire du patrimoine



Exemple de constructions dans les années 1930 : plans de maisons T13 et T14.

39, Saint-Amour, 25 rue Lamartine

Source :

Dessin, s.d. [2e quart 20e siècle]. Dans : " Les maisons des Constructions Métalliques Fillod " / [Constructions Métalliques Fillod S.A.], Paris : Ed. Paul-Martial, s.d. [années 1930], [p. 21].

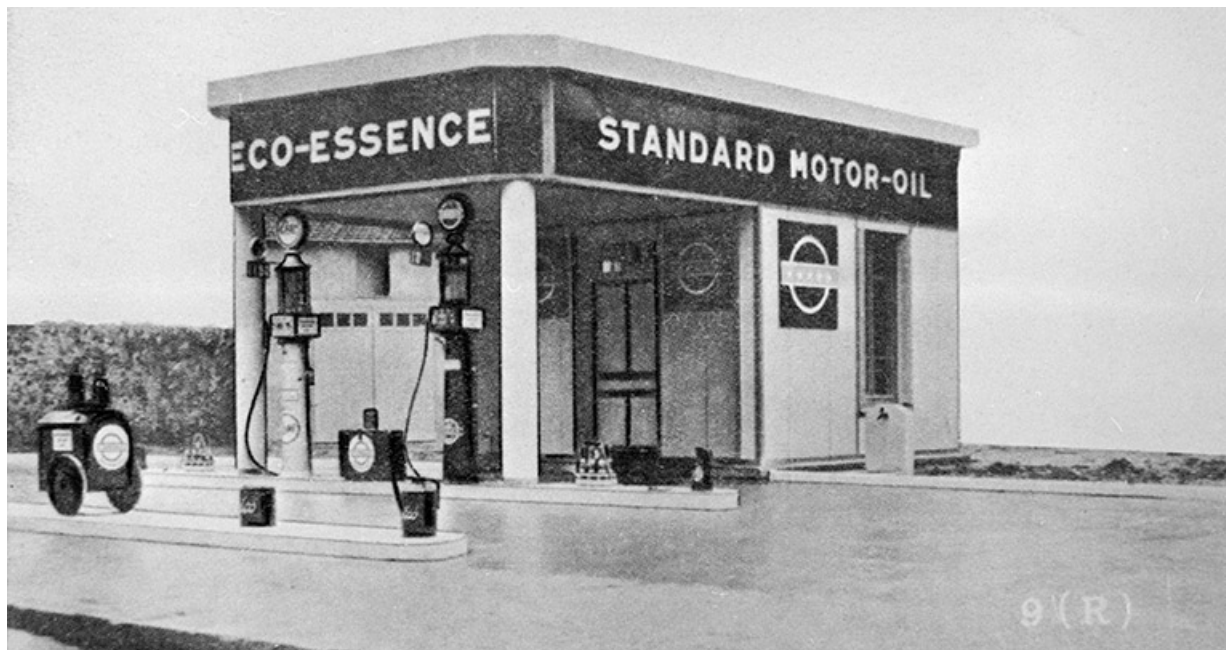
N° de l'illustration : 19943900014X

Date : 1994

Auteur : Yves Sancey

Reproduction soumise à autorisation du titulaire des droits d'exploitation

© Région Bourgogne-Franche-Comté, Inventaire du patrimoine



Exemple de construction dans les années 1930 : poste d'essence de route.
39, Saint-Amour, 25 rue Lamartine

Source :

Photographie, s.d. [2e quart 20e siècle]. Dans : " Les maisons des Constructions Métalliques Fillod " / [Constructions Métalliques Fillod S.A.], Paris : Ed. Paul-Martial, s.d. [années 1930], [p. 26].

N° de l'illustration : 19943900016X

Date : 1994

Auteur : Yves Sancey (reproduction)

Reproduction soumise à autorisation du titulaire des droits d'exploitation

© Région Bourgogne-Franche-Comté, Inventaire du patrimoine



Exemple de construction dans les années 1950 : maison (non localisée).
39, Saint-Amour, 25 rue Lamartine

Source :

Photographie, s.d. [milieu 20e siècle]. Dans : " Fillod solution rapide et définitive de tous problèmes de construction " / [Constructions Métalliques Fillod S.A.], Paris : Ed. Paul-Martial, s.d. [1959].

N° de l'illustration : 19903901218XA

Date : 1990

Auteur : Jérôme Mongreville (reproduction)

Reproduction soumise à autorisation du titulaire des droits d'exploitation

© Région Bourgogne-Franche-Comté, Inventaire du patrimoine



01990 39 01217 XA

Exemple de construction dans les années 1950 : immeuble servant de siège à la C.M.F., à Florange (Moselle).
39, Saint-Amour, 25 rue Lamartine

Source :

Photographie, s.d. [milieu 20e siècle]. Dans : " Fillod solution rapide et définitive de tous problèmes de construction " / [Constructions Métalliques Fillod S.A.], Paris : Ed. Paul-Martial, s.d. [1959].

N° de l'illustration : 19903901217XA

Date : 1990

Auteur : Jérôme Mongreville (reproduction)

Reproduction soumise à autorisation du titulaire des droits d'exploitation

© Région Bourgogne-Franche-Comté, Inventaire du patrimoine



Exemple de construction au début des années 1960 : école (non localisée).

39, Saint-Amour, 25 rue Lamartine

Source :

Photographie, s.d. [3e quart 20e siècle].. Dans : " Catalogue n° 9011 " / [Constructions Métalliques Fillod], s.l. [Paris] : s.n. [C.M.F.], 1962. Lieu de conservation : collection particulière

Lieu de conservation : Collection particulière

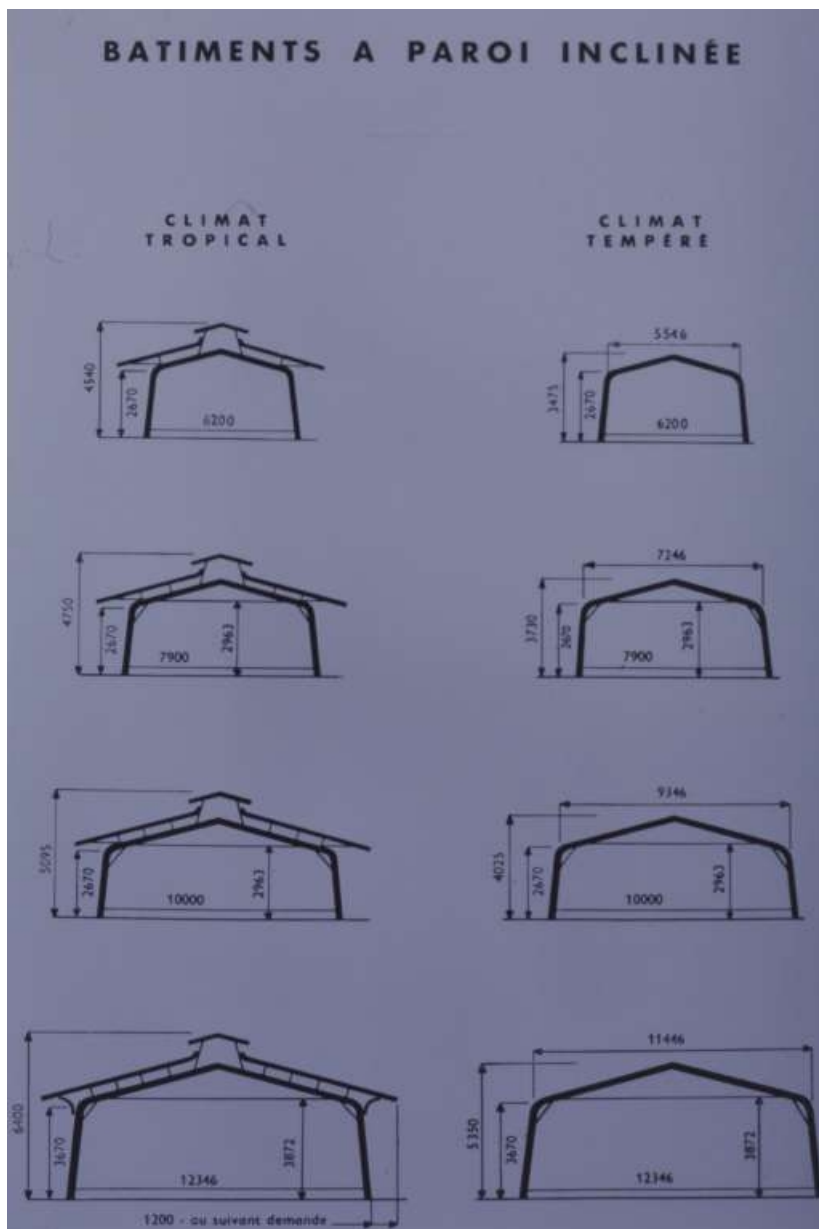
N° de l'illustration : 19963900090ZA

Date : 1996

Auteur : Jérôme Mongreville (reproduction)

Reproduction soumise à autorisation du titulaire des droits d'exploitation

© Région Bourgogne-Franche-Comté, Inventaire du patrimoine



Bâtiments à paroi inclinée au début des années 1960 [modèles vus en coupe].
39, Saint-Amour, 25 rue Lamartine

Source :

Dessin, s.d. [3e quart 20e siècle].. Dans : " Catalogue n° 9011 " / [Constructions Métalliques Fillod], s.l. [Paris] : s.n. [C.M.F.], 1962. Lieu de conservation : collection particulière
Lieu de conservation : Archives privées : Renée Fillod, Géruge

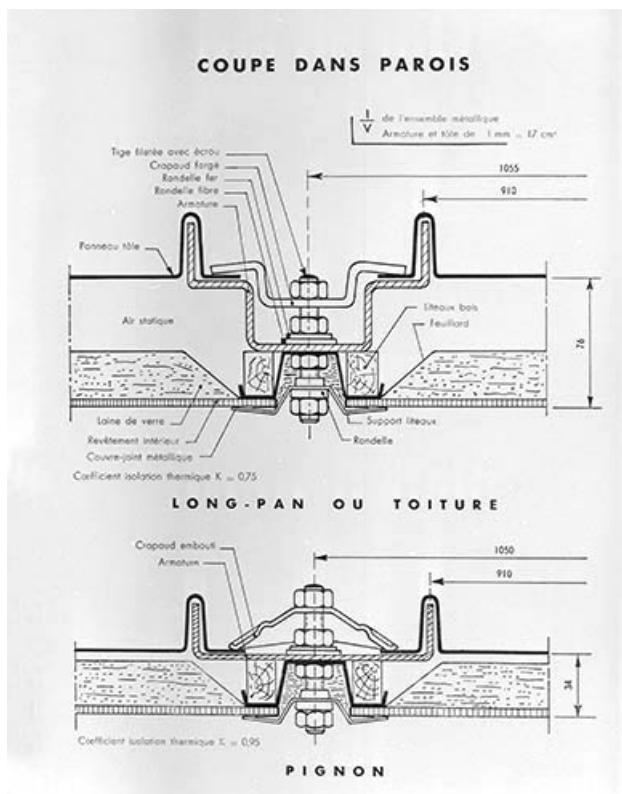
N° de l'illustration : 19973901147ZA

Date : 1997

Auteur : Jérôme Mongreville (reproduction)

Reproduction soumise à autorisation du titulaire des droits d'exploitation

© Région Bourgogne-Franche-Comté, Inventaire du patrimoine



[Bâtiment à paroi inclinée au début des années 1960 :] Coupe dans parois.
39, Saint-Amour, 25 rue Lamartine

Source :

Dessin, s.d. [3e quart 20e siècle]. Dans : " Catalogue n° 9011 " / [Constructions Métalliques Fillod], s.l. [Paris] : s.n.
[C.M.F.], 1962. Lieu de conservation : collection particulière
Lieu de conservation : Collection particulière

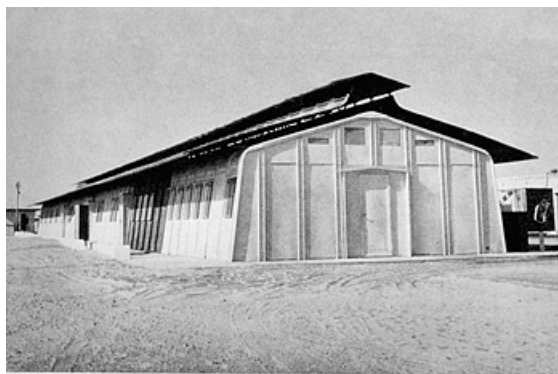
N° de l'illustration : 19963900092X

Date : 1996

Auteur : Jérôme Mongreville

Reproduction soumise à autorisation du titulaire des droits d'exploitation

© Région Bourgogne-Franche-Comté, Inventaire du patrimoine



Bâtiment à paroi inclinée à usage d'église (non localisé) au début des années 1960.
39, Saint-Amour, 25 rue Lamartine

Source :

Photographie, s.d. [3e quart 20e siècle].. Dans : " Catalogue n° 9011 " / [Constructions Métalliques Fillod], s.l. [Paris] : s.n. [C.M.F.], 1962. Lieu de conservation : collection particulière
Lieu de conservation : Collection particulière

N° de l'illustration : 19963900094ZA

Date : 1996

Auteur : Jérôme Mongreville (reproduction)

Reproduction soumise à autorisation du titulaire des droits d'exploitation

© Région Bourgogne-Franche-Comté, Inventaire du patrimoine



Vue d'ensemble de l'usine rue Lamartine et de la maison métallique rue de Peroset.
39, Saint-Amour, 25 rue Lamartine

N° de l'illustration : 19943901691ZA

Date : 1994

Auteur : Yves Sancey

Reproduction soumise à autorisation du titulaire des droits d'exploitation

© Région Bourgogne-Franche-Comté, Inventaire du patrimoine



Usine rue Lamartine.

39, Saint-Amour, 25 rue Lamartine

N° de l'illustration : 19933900460Z

Date : 1993

Auteur : Laurent Poupard

Reproduction soumise à autorisation du titulaire des droits d'exploitation

© Région Bourgogne-Franche-Comté, Inventaire du patrimoine



Maison métallique rue de Peroset : vue d'ensemble.

39, Saint-Amour, 25 rue Lamartine

N° de l'illustration : 19943901692X

Date : 1994

Auteur : Yves Sancey

Reproduction soumise à autorisation du titulaire des droits d'exploitation

© Région Bourgogne-Franche-Comté, Inventaire du patrimoine



Maison métallique rue de Peroset : façade antérieure.

39, Saint-Amour, 25 rue Lamartine

N° de l'illustration : 19943901610ZA

Date : 1994

Auteur : Yves Sancey

Reproduction soumise à autorisation du titulaire des droits d'exploitation

© Région Bourgogne-Franche-Comté, Inventaire du patrimoine



Cité rue des Enversys : maisons (G, H).
39, Saint-Amour, 25 rue Lamartine

N° de l'illustration : 19943901621X

Date : 1994

Auteur : Yves Sancey

Reproduction soumise à autorisation du titulaire des droits d'exploitation

© Région Bourgogne-Franche-Comté, Inventaire du patrimoine



Usine rue Philibert de la Baume.

39, Saint-Amour, 25 rue Lamartine

N° de l'illustration : 19943901695X

Date : 1994

Auteur : Yves Sancey

Reproduction soumise à autorisation du titulaire des droits d'exploitation

© Région Bourgogne-Franche-Comté, Inventaire du patrimoine



Maison (bungalow) dans la commune de Montagna-le-Reconduit : vue d'ensemble.

39, Saint-Amour, 25 rue Lamartine

N° de l'illustration : 19943901576ZA

Date : 1994

Auteur : Yves Sancey

Reproduction soumise à autorisation du titulaire des droits d'exploitation

© Région Bourgogne-Franche-Comté, Inventaire du patrimoine



Maison (bungalow) dans la commune de Montagna-le-Reconduit : façade latérale droite.
39, Saint-Amour, 25 rue Lamartine

N° de l'illustration : 19943901581X

Date : 1994

Auteur : Yves Sancey

Reproduction soumise à autorisation du titulaire des droits d'exploitation

© Région Bourgogne-Franche-Comté, Inventaire du patrimoine



Exemple de productions de la société : baraque de chantier et bungalow.

39, Saint-Amour, 25 rue Lamartine

N° de l'illustration : 19943901696X

Date : 1994

Auteur : Yves Sancey

Reproduction soumise à autorisation du titulaire des droits d'exploitation

© Région Bourgogne-Franche-Comté, Inventaire du patrimoine



Tuile métallique Fillod brevetée : face supérieure.

39, Saint-Amour, 25 rue Lamartine

N° de l'illustration : 19943901693V

Date : 1994

Auteur : Yves Sancey

Reproduction soumise à autorisation du titulaire des droits d'exploitation

© Région Bourgogne-Franche-Comté, Inventaire du patrimoine



Tuile métallique Fillod brevetée : face inférieure.

39, Saint-Amour, 25 rue Lamartine

N° de l'illustration : 19943901694V

Date : 1994

Auteur : Yves Sancey

Reproduction soumise à autorisation du titulaire des droits d'exploitation

© Région Bourgogne-Franche-Comté, Inventaire du patrimoine