

ATELIER DE TEINTURIER PUIS USINE DE TABLETTERIE (USINE DE TOURNERIE) MATHON

Bourgogne-Franche-Comté, Jura
Fétigny
les Pas Tard

Dossier IA39000513 réalisé en 1992 revu en
1994

Auteur(s) : Laurent Poupard



Historique

En 1831, Jean-Désiré Fériot est propriétaire d'un atelier de teinturier (avec foule) vraisemblablement édifié au début du 19e siècle (au Moyen Age, la commune comptait quelque 300 compagnons drapiers). Doté d'un battoir de 1847 à 1887 environ, le bâtiment passe à Henri-Victorin Mathon vers 1878 puis à Auguste Mathon vers 1896. Ce dernier l'agrandit vers 1904 en lui adjoignant une tournerie, puis à nouveau vers 1912 (rehaussement ?). Il loue des places de tour aux habitants du village, qui y fabriquent des robinets et autres articles de cave. Tenu par Auguste Deprez à partir de 1921 environ, ce n'est plus qu'un atelier, désaffecté avant la Seconde Guerre mondiale. Reprise par M. Bon en 1949, la tournerie familiale ferme en 1981. La roue en dessus en bois a été remplacée en 1960 par une roue métallique de même type (60 cm de largeur, 4 m de diamètre environ) provenant de la scierie Faivre, commune de Grande-Rivière (près du lieu-dit le Châtelet). Cette roue a été conservée malgré l'électrification, au début des années 1970. Outillage actuel : scie à ruban et rotatives (tours rotatifs) des années 1930, tours de divers fabricants (Monneret à Moirans-en-Montagne, Lartaux à Saint-Claude, etc.), tonneaux de polissage.

Une dizaine de tourneurs vers 1910 puis jusqu'à 17 personnes avant la décennie 1920.

Période(s) principale(s) : 1ère moitié 19e siècle / 1er quart 20e siècle

Description

Atelier de fabrication : moellon calcaire et enduit partiel, étage de soubassement (tonneaux de polissage), baies rectangulaires au rez-de-chaussée et en arc segmentaire à l'étage, oculi éclairant le comble, croupes. Entrepôt industriel qui le jouxte (stockage du bois) : pan de bois en façade remplacé vers 1990 par un mur en parpaing de béton (et aménagement d'un nouvel escalier), charpente en bois apparente, appentis. ; surface du site en m2 : 21 050

Éléments descriptifs

Murs : calcaire, béton, moellon, parpaing de béton, enduit partiel, enduit

Toit : tuile mécanique

Étages : étage de soubassement, 1 étage carré, étage de comble

Couvrement : charpente en bois apparente

Élévation : élévation à travées

Escaliers : escalier dans-oeuvre, escalier droit, en charpente

Énergie utilisée : énergie hydraulique produite sur place roue hydraulique verticale, énergie électrique achetée

Sources documentaires

Documents figurés

- **Usine Mathon Auguste - Fétigny (Jura).**

Usine Mathon Auguste - Fétigny (Jura). Carte postale, s.d. [1ère moitié 20e siècle]. Pascalet éd., Lyon.

Lieu de conservation : Collection particulière

Informations complémentaires

- **Voir le dossier numérisé** : <https://patrimoine.bourgognefranchecomte.fr/gtrudov/IA39000513/index.htm>

Éléments remarquables : machine énergétique, machine de production

Thématiques : patrimoine industriel du Jura

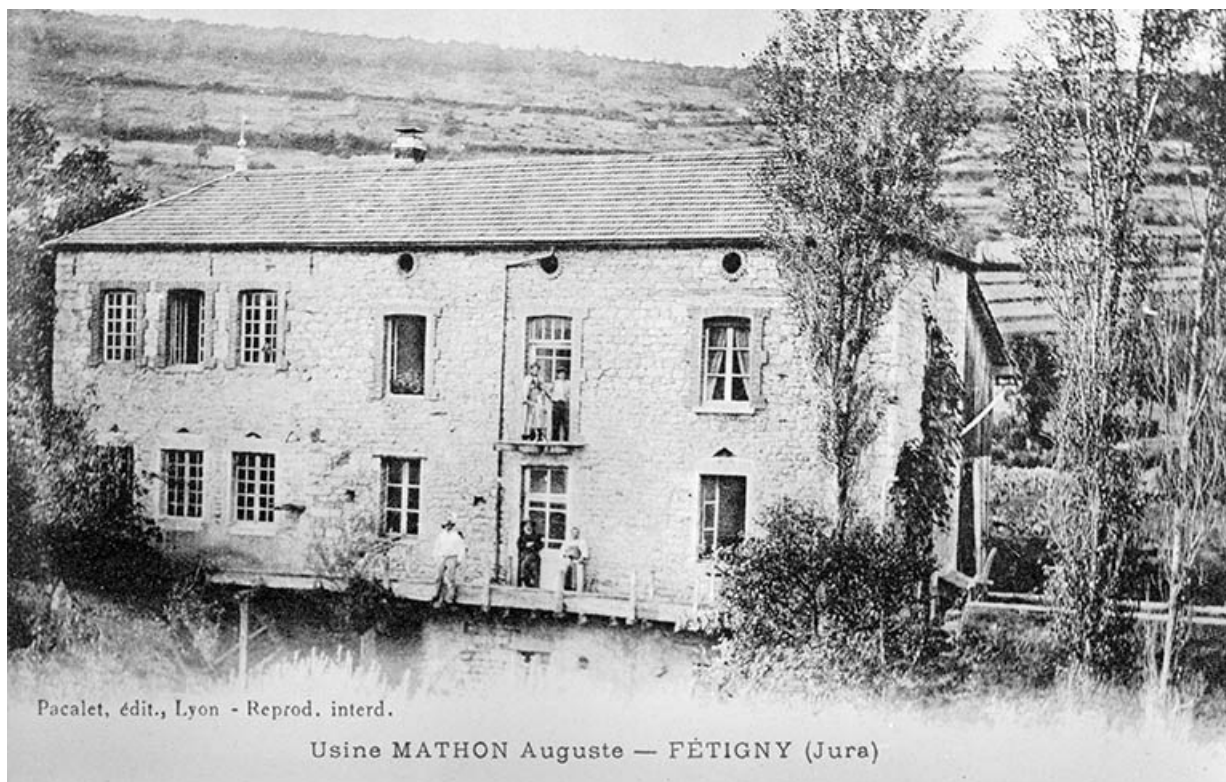
Aire d'étude et canton : Jura

Hydrographie : dérivation du Valsin

Dénomination : atelier, usine de tabletterie

Parties constituant non étudiées : atelier de fabrication, entrepôt industriel, bassin de retenue, canal, logement, jardin potager

© Région Bourgogne-Franche-Comté, Inventaire du patrimoine



Usine Mathon Auguste - Fétigny (Jura).

39, Fétigny, lieudit : les Pas Tard

Source :

Carte postale, s.d. [1ère moitié 20e siècle]. Pacalet éd., Lyon. Lieu de conservation : collection particulière

Lieu de conservation : Collection particulière

N° de l'illustration : 19923900840X

Date : 1992

Auteur : Jérôme Mongreville (reproduction)

Reproduction soumise à autorisation du titulaire des droits d'exploitation

© Région Bourgogne-Franche-Comté, Inventaire du patrimoine



Vue d'ensemble depuis l'est.

39, Fétigny, lieudit : les Pas Tard

N° de l'illustration : 19923901229Z

Date : 1992

Auteur : Laurent Poupard

Reproduction soumise à autorisation du titulaire des droits d'exploitation

© Région Bourgogne-Franche-Comté, Inventaire du patrimoine



Bassin de retenue et façade latérale gauche.

39, Fétigny, lieudit : les Pas Tard

N° de l'illustration : 19923901231ZA

Date : 1992

Auteur : Laurent Poupard

Reproduction soumise à autorisation du titulaire des droits d'exploitation

© Région Bourgogne-Franche-Comté, Inventaire du patrimoine



Façade postérieure.

N° de l'illustration : 19923901233ZA

Date : 1992

Auteur : Laurent Poupard

Reproduction soumise à autorisation du titulaire des droits d'exploitation

© Région Bourgogne-Franche-Comté, Inventaire du patrimoine



Façades postérieure et latérale droite.

39, Fétigny, lieudit : les Pas Tard

N° de l'illustration : 19923901235ZA

Date : 1992

Auteur : Laurent Poupard

Reproduction soumise à autorisation du titulaire des droits d'exploitation

© Région Bourgogne-Franche-Comté, Inventaire du patrimoine



Roue en dessus et conduite d'amenée.

39, Fétigny, lieudit : les Pas Tard

N° de l'illustration : 19923901237ZA

Date : 1992

Auteur : Laurent Poupard

Reproduction soumise à autorisation du titulaire des droits d'exploitation

© Région Bourgogne-Franche-Comté, Inventaire du patrimoine



Roue en dessus.

39, Fétigny, lieudit : les Pas Tard

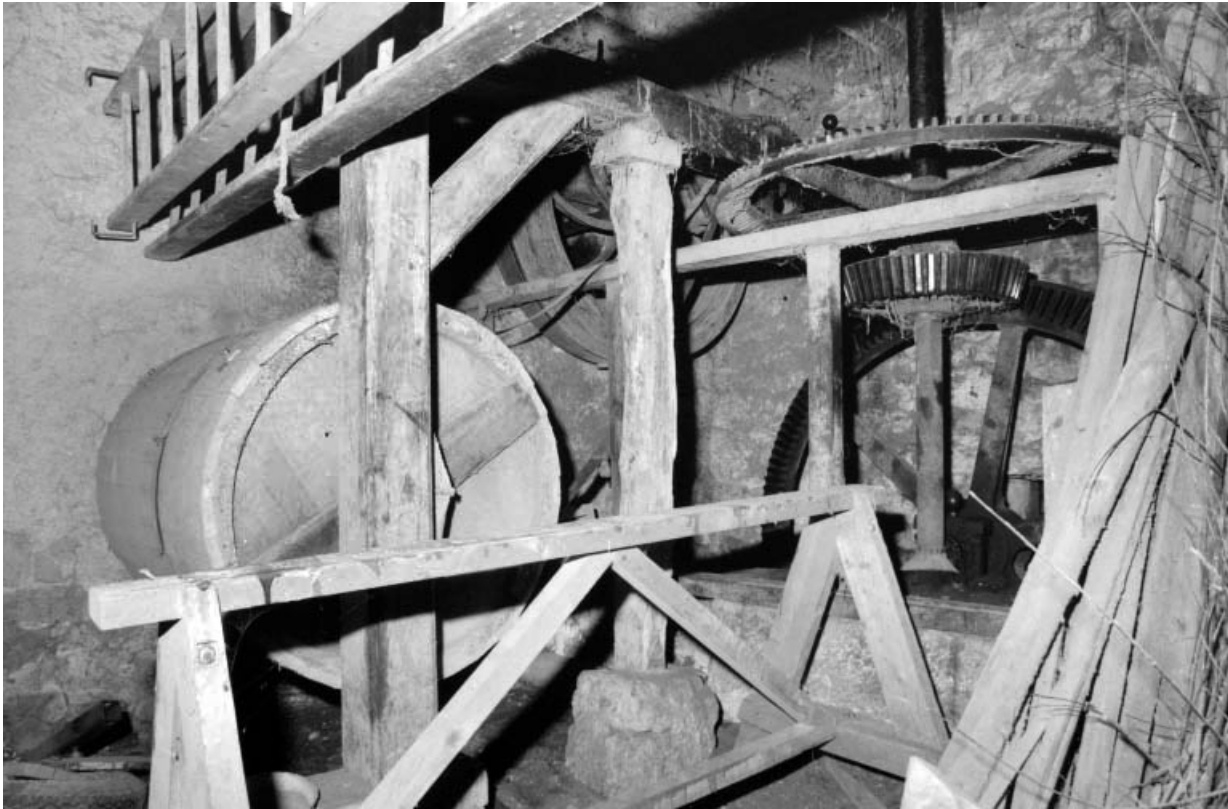
N° de l'illustration : 19923901239ZA

Date : 1992

Auteur : Laurent Poupard

Reproduction soumise à autorisation du titulaire des droits d'exploitation

© Région Bourgogne-Franche-Comté, Inventaire du patrimoine



Tonneau de polissage et transmission.

39, Fétigny, lieudit : les Pas Tard

N° de l'illustration : 19923901242Z

Date : 1992

Auteur : Laurent Poupard

Reproduction soumise à autorisation du titulaire des droits d'exploitation

© Région Bourgogne-Franche-Comté, Inventaire du patrimoine



Transmission de la roue en dessus.

39, Fétigny, lieudit : les Pas Tard

N° de l'illustration : 19923901243Z

Date : 1992

Auteur : Laurent Poupard

Reproduction soumise à autorisation du titulaire des droits d'exploitation

© Région Bourgogne-Franche-Comté, Inventaire du patrimoine



Intérieur de l'atelier de tournerie.

N° de l'illustration : 19923901244Z

Date : 1992

Auteur : Laurent Poupard

Reproduction soumise à autorisation du titulaire des droits d'exploitation

© Région Bourgogne-Franche-Comté, Inventaire du patrimoine



Tour à bois.

39, Fétigny, lieudit : les Pas Tard

N° de l'illustration : 19923901246Z

Date : 1992

Auteur : Laurent Poupard

Reproduction soumise à autorisation du titulaire des droits d'exploitation

© Région Bourgogne-Franche-Comté, Inventaire du patrimoine



Rotative.

N° de l'illustration : 19923901247Z

Date : 1992

Auteur : Laurent Poupard

Reproduction soumise à autorisation du titulaire des droits d'exploitation

© Région Bourgogne-Franche-Comté, Inventaire du patrimoine