

MOULIN À BLÉ, PUIS USINE DE TAILLE DE MATÉRIAUX DE CONSTRUCTION DITE MARBRERIE YELMINI ARTAUD

Bourgogne-Franche-Comté, Jura
Balanod

Dossier IA39000500 réalisé en
1993

Auteur(s) : Laurent Poupard



Historique

Acensement d'un terrain en 1666 pour construire un moulin avec batteur, transféré à son emplacement actuel avant 1728. Moulin et foulon en 1829, battoir à chanvre en 1849. Scierie de marbre ajoutée par Pierre Mourlot vers 1865 et construction d'ateliers vers 1871. Nouveau bâtiment de scierie vers 1880. Associé à l'affaire vers 1900, Charles Yelmini acquiert deux bâtiments pour loger les ouvriers : vers 1900 une maison (1987 AA 162) attestée sur le plan cadastral napoléonien et, vers 1908, le moulin Guyot ou Chatelain (AA 148), peut-être construit au tout début du 19e siècle et modifié en 1832 (date portée). Construction d'un logement d'ouvriers (AA 82) vers 1905, agrandissements de l'usine vers 1902 (date portée), de 1908 à 1911 et vers 1924. Rehaussement (ou reconstruction) des bureaux vers 1906 ou 1907 par l'architecte lyonnais Santu, du logement patronal vers 1930 ou 1934. S.A. Charles Yelmini Artaud ses Fils et Cie vers 1912 (puis Yelmini Artaud) propriétaire de carrières : marbre à Loisia (Jura) et sable à Joudes (Saône-et-Loire). Construction d'un atelier de fabrication et d'un entrepôt industriel après 1962, remaniements de la scierie vers 1959 et 1987. 2 ou 3 tournants en 1849. 1880, 9 châssis de scie multilames (jusqu'à 55 lames chacun), 1 scie à découper (5 ou 6 lames) et 2 briquets (châssis monolames). Roue hydraulique verticale de 12 m de diamètre remplacée vers 1908 par une turbine Pelton à double effet, machine à vapeur des années 1880 par un moteur électrique vers 1932. 1993, 3 châssis multilames (2 Gregori désaffectés et 1 Simec), 1 scie à fil diamanté Fernand Ravet, 4 débiteuses (1 Sambar et 2 Gregori), 4 polisseuses (1 automatique Noat, 1 Quassi, 1 Tema, 1 Comartex), 2 polissoirs à genouillère (1 Fratelli-Mordenti), 1 perceuse Ravelli, 2 grues automotrices (Belotti et PPM), 1 camion multibennes Berliet. De 6 à 20 ouvriers dans les années 1870, de 45 à 50 vers 1930, 45 en 1967. 38 personnes en 1993 : 27 à Balanod, 3 à Saint-Amour (ancienne marbrerie Carron), 6 à la carrière d'Aime (Savoie).

Période(s) principale(s) : 18e siècle / 2e quart 19e siècle / 4e quart 19e siècle / 1er quart 20e siècle / 3e quart 20e siècle

Période(s) secondaire(s) : 1er quart 20e siècle

Dates : 1832 (porte la date) / 1902 (porte la date)

Auteur(s) de l'oeuvre :

Santu (architecte, attribution par tradition orale)

Eléments descriptifs

Murs : calcaire, béton, bois, fer, moellon, parpaing de béton, pan de bois, pan de fer, enduit, enduit partiel, essentage de tôle, essentage de planches

Toit : tuile mécanique, ciment amiante en couverture, tuile creuse, tôle ondulée, ardoise, verre en couverture

Etages : 2 étages carrés, comble à surcroît

Couvrement : charpente métallique apparente, charpente en bois apparente

Élévation : élévation à travées

Energie utilisée : énergie hydraulique produite sur place, énergie thermique produite sur place, énergie électrique achetée

Décor

Techniques : sculpture

Précision sur les représentations :

support : façades du bureau

Sources documentaires

Documents figurés

- **Café, logement patronal et logement d'ouvriers.**

Café, logement patronal et logement d'ouvriers. Photographie, s.d. [1936], par Manias (? , photographe)

Lieu de conservation : Direction régionale des Affaires culturelles de Franche-Comté, Service régional de l'Inventaire général, Besançon- Cote du document : Fonds Manias, MA390067P

- **Vue d'ensemble depuis l'est.**

Vue d'ensemble depuis l'est. Photographie, s.d. [1936], par Manias (? , photographe)

Lieu de conservation : Direction régionale des Affaires culturelles de Franche-Comté, Service régional de l'Inventaire général, Besançon- Cote du document : Fonds Manias, MA390066P

- **Plan Relevé de celui attribué au sieur Faisan Commissaire à Terriers, en 1728 [...].**

Plan Relevé de celui attribué au sieur Faisan Commissaire à Terriers, en 1728 [...]. Dessin, 1847, par Febvre (géomètre)

Lieu de conservation : Archives départementales du Jura, Montmorot

- **Environs de Saint-Amour. - Balanod (Jura). - Les Marbreries, les ateliers et les blocs.**

Environs de Saint-Amour. - Balanod (Jura). - Les Marbreries, les ateliers et les blocs. Carte postale, s.d. [1ère moitié 20e siècle]. Chassagnoux éd, Saint-Amour, par Combiar, J. (photographe)

Lieu de conservation : Collection particulière : Robert Le Pennec, Saint-Claude

- **Scieries de Balanod. Transport d'un bloc de marbre pesant 20.000 kilogs. par 14 paires de boeufs.**

Scieries de Balanod. Transport d'un bloc de marbre pesant 20.000 kilogs. par 14 paires de boeufs. Carte postale, s.d. [limite 19e siècle 20e siècle, avant 1908]. Chassagnoux éd, Saint-Amour, par Méral (photographe)

Lieu de conservation : Collection particulière : Raymond Grebot, Saint-Amour

- **Plan figuratif et proportionnel des lieux litigieux [...] entre le sieur Pauly Charles de Balanod et la commune du dit Balanod.**

Plan figuratif et proportionnel des lieux litigieux [...] entre le sieur Pauly Charles de Balanod et la commune du dit Balanod. Dessin, 1847. Echelle 1:500, par Febvre (géomètre)

Lieu de conservation : Archives départementales du Jura, Montmorot

Informations complémentaires

- **Voir le dossier numérisé :** <https://patrimoine.bourgognefranchecomte.fr/gtrudov/IA39000500/index.htm>

Thématiques : patrimoine industriel du Jura

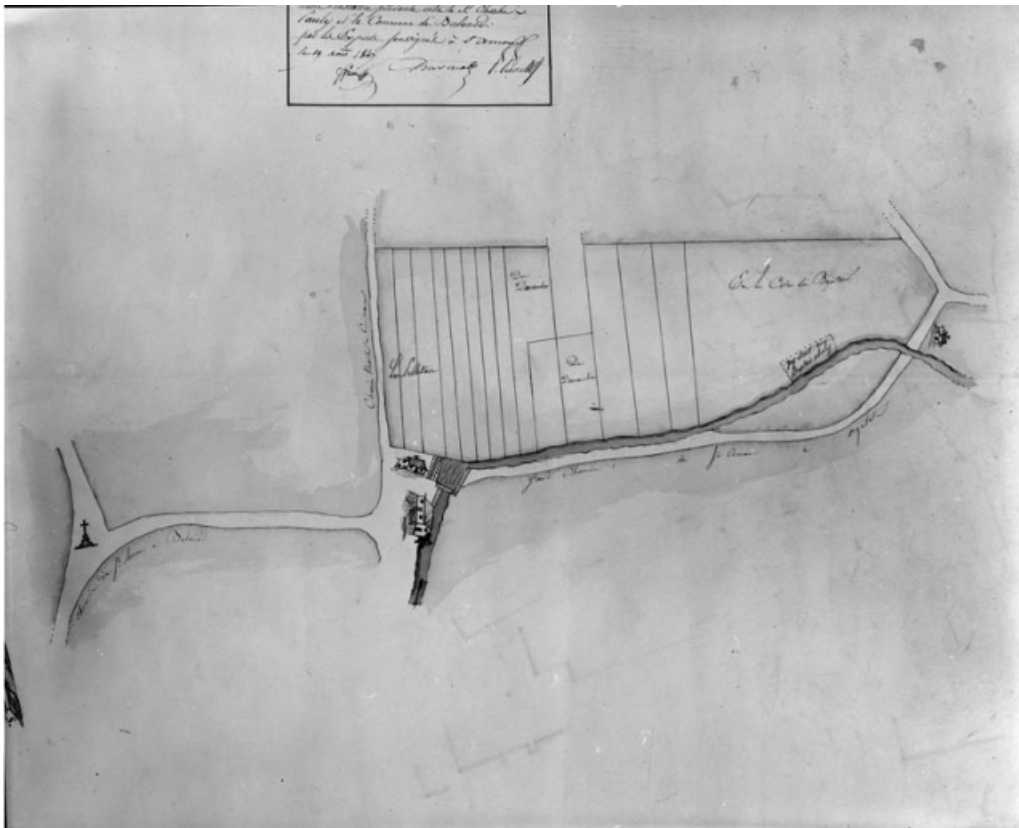
Aire d'étude et canton : Jura

Hydrographie : dérivation du Besançon

Dénomination : moulin à blé, usine de taille de matériaux de construction

Parties constituantes non étudiées : bureau, atelier de fabrication, entrepôt industriel, aire des matières premières, magasin industriel, atelier de réparation, poste de chargement, transformateur, canal, bassin, logement patronal, logement d'ouvriers, bûcher, fenil, garage, cour, jardin potager

© Région Bourgogne-Franche-Comté, Inventaire du patrimoine



Plan Relevé de celui attribué au sieur Faisan Commissaire à Terriers, en 1728 [...].

39, Balanod

Source :

Dessin, 1847, par Febvre (géomètre). Lieu de conservation : Archives départementales du Jura, Montmorot

Lieu de conservation : Archives départementales du Jura, Montmorot

N° de l'illustration : 19943900374V

Date : 1994

Auteur : Jérôme Mongreville

Reproduction soumise à autorisation du titulaire des droits d'exploitation

© Région Bourgogne-Franche-Comté, Inventaire du patrimoine



Plan figuratif et proportionnel des lieux litigieux [...] entre le sieur Pauly Charles de Balanod et la commune du dit Balanod.
39, Balanod

Source :

Dessin, 1847. Echelle 1:500, par Febvre (géomètre). Lieu de conservation : Archives départementales du Jura, Montmorot

Lieu de conservation : Archives départementales du Jura, Montmorot

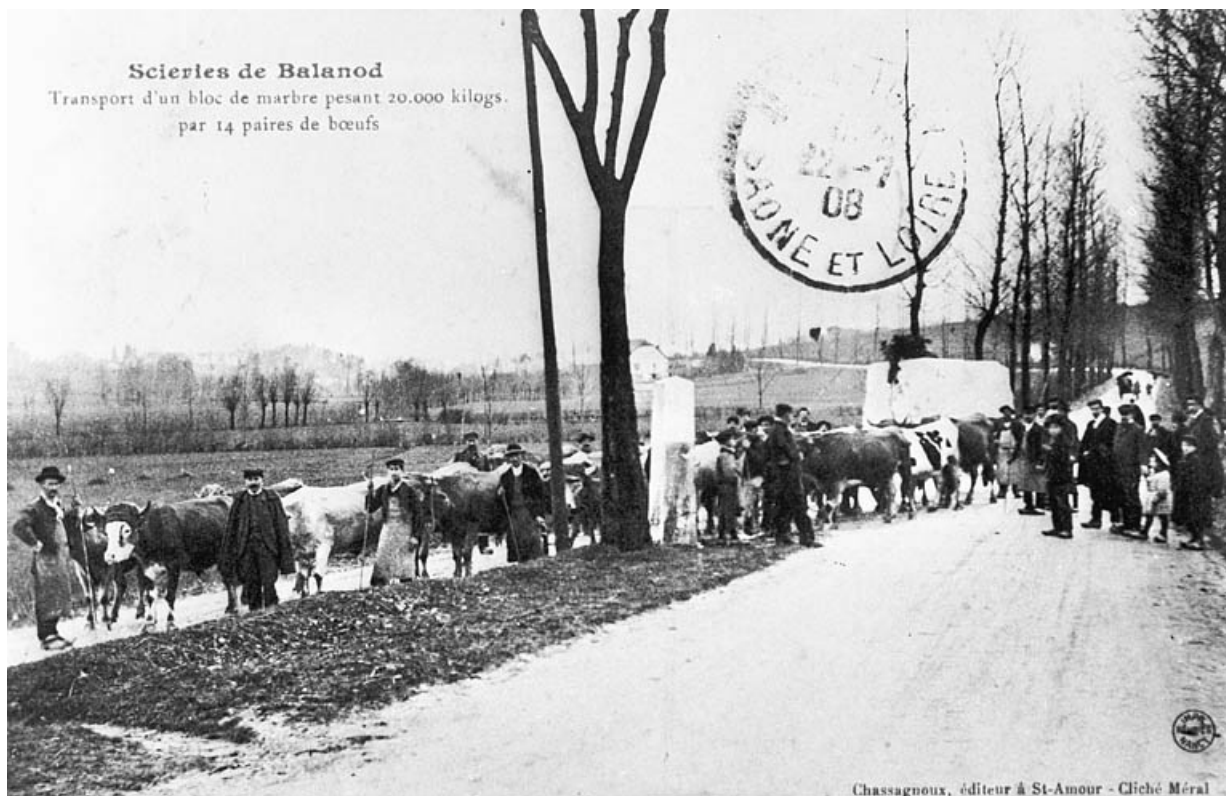
N° de l'illustration : 19943900373V

Date : 1994

Auteur : Jérôme Mongreville

Reproduction soumise à autorisation du titulaire des droits d'exploitation

© Région Bourgogne-Franche-Comté, Inventaire du patrimoine



Scieries de Balanod. Transport d'un bloc de marbre pesant 20.000 kilogs. par 14 paires de boeufs.
39, Balanod

Source :

Carte postale, s.d. [limite 19e siècle 20e siècle, avant 1908]. Chassagnoux éd., Saint-Amour, par Méral (photographe). Lieu de conservation : collection particulière : Raymond Grebot, Saint-Amour

Lieu de conservation : Collection particulière : Raymond Grebot, Saint-Amour

N° de l'illustration : 19973901599X

Date : 1997

Auteur : Yves Sancey (reproduction)

Reproduction soumise à autorisation du titulaire des droits d'exploitation

© Région Bourgogne-Franche-Comté, Inventaire du patrimoine



Vue d'ensemble depuis l'est.

39, Balanod

Source :

Photographie, s.d. [1936], par Manias (? , photographe). Lieu de conservation : Région Bourgogne-Franche-Comté, Service Inventaire et Patrimoine, Besançon. Cote : Fonds Manias, MA390066P

Lieu de conservation : Direction régionale des Affaires culturelles de Franche-Comté, Service régional de l'Inventaire général, Besançon - Cote du document : Fonds Manias, MA390066P

N° de l'illustration : 19963900183X

Date : 1996

Auteur : Jérôme Mongreville (reproduction)

Reproduction soumise à autorisation du titulaire des droits d'exploitation

© Région Bourgogne-Franche-Comté, Inventaire du patrimoine



Café, logement patronal et logement d'ouvriers.
39, Balanod

Source :

Photographie, s.d. [1936], par Manias (? , photographe). Lieu de conservation : Région Bourgogne-Franche-Comté, Service Inventaire et Patrimoine, Besançon. Cote : Fonds Manias, MA390067P

Lieu de conservation : Direction régionale des Affaires culturelles de Franche-Comté, Service régional de l'Inventaire général, Besançon - Cote du document : Fonds Manias, MA390067P

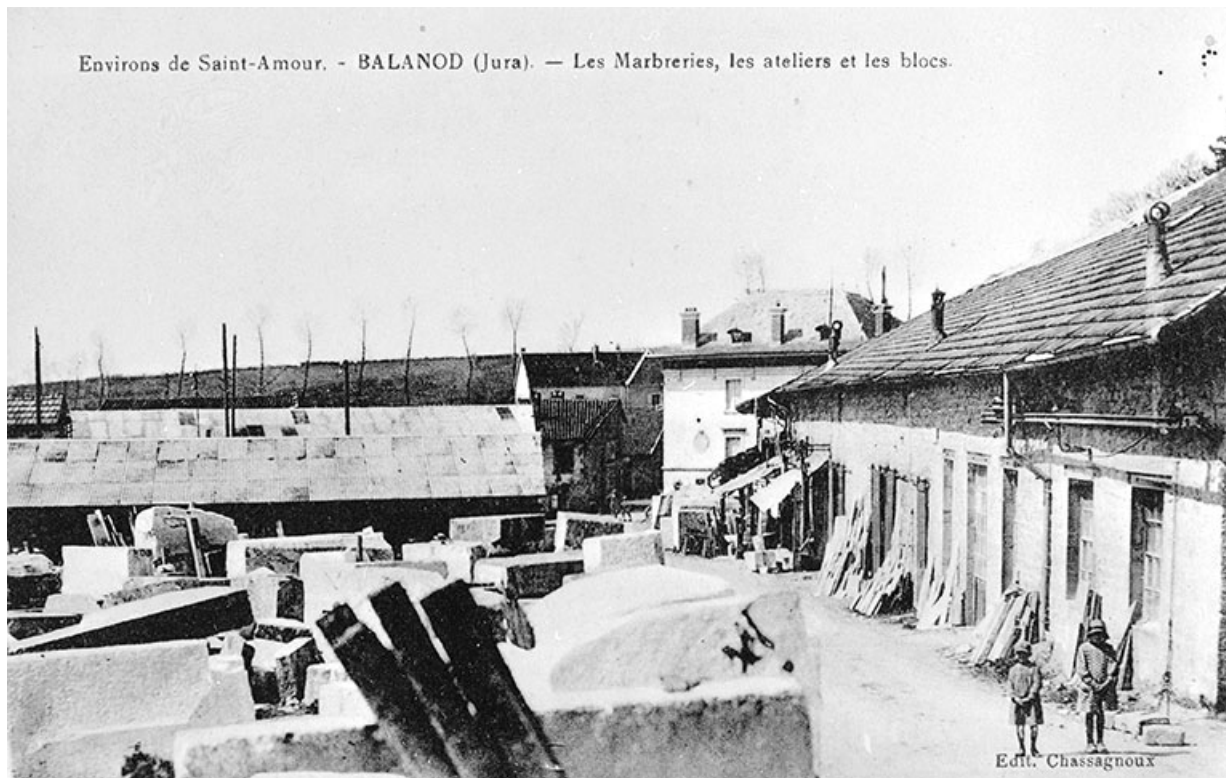
N° de l'illustration : 19963900184X

Date : 1996

Auteur : Jérôme Mongreville (reproduction)

Reproduction soumise à autorisation du titulaire des droits d'exploitation

© Région Bourgogne-Franche-Comté, Inventaire du patrimoine



Environs de Saint-Amour. - Balanod (Jura). - Les Marbreries, les ateliers et les blocs.
39, Balanod

Source :

Carte postale, s.d. [1ère moitié 20e siècle]. Chassagnoux éd., Saint-Amour, par Combier, J. (photographe). Lieu de

conservation : collection particulière : Robert Le Penne, Saint-Claude

Lieu de conservation : Collection particulière : Robert Le Penne, Saint-Claude

N° de l'illustration : 19973900033X

Date : 1997

Auteur : Yves Sancey (reproduction)

Reproduction soumise à autorisation du titulaire des droits d'exploitation

© Région Bourgogne-Franche-Comté, Inventaire du patrimoine



Vue d'ensemble depuis la route, à l'est.

N° de l'illustration : 19933900168ZA

Date : 1993

Auteur : Yves Sancey

Reproduction soumise à autorisation du titulaire des droits d'exploitation

© Région Bourgogne-Franche-Comté, Inventaire du patrimoine



Vue d'ensemble depuis l'est.

39, Balanod

N° de l'illustration : 19933900171ZA

Date : 1993

Auteur : Yves Sancey

Reproduction soumise à autorisation du titulaire des droits d'exploitation

© Région Bourgogne-Franche-Comté, Inventaire du patrimoine



Atelier de fabrication, de trois quarts droite.

N° de l'illustration : 19973901702ZA

Date : 1997

Auteur : Yves Sancey

Reproduction soumise à autorisation du titulaire des droits d'exploitation

© Région Bourgogne-Franche-Comté, Inventaire du patrimoine



Atelier de fabrication, de trois quarts gauche.

39, Balanod

N° de l'illustration : 19933900172X

Date : 1993

Auteur : Yves Sancey

Reproduction soumise à autorisation du titulaire des droits d'exploitation

© Région Bourgogne-Franche-Comté, Inventaire du patrimoine



Atelier de fabrication, scie à fil et pont roulant.
39, Balanod

N° de l'illustration : 19933900174X

Date : 1993

Auteur : Yves Sancey

Reproduction soumise à autorisation du titulaire des droits d'exploitation

© Région Bourgogne-Franche-Comté, Inventaire du patrimoine



Scie à fil Ravet.
39, Balanod

N° de l'illustration : 19933900175X

Date : 1993

Auteur : Yves Sancey

Reproduction soumise à autorisation du titulaire des droits d'exploitation

© Région Bourgogne-Franche-Comté, Inventaire du patrimoine



Scie à fil Ravet : détail du fil diamanté.

39, Balanod

N° de l'illustration : 19933900462ZA

Date : 1993

Auteur : Laurent Poupard

Reproduction soumise à autorisation du titulaire des droits d'exploitation

© Région Bourgogne-Franche-Comté, Inventaire du patrimoine



Châssis multilames Simec : vue de détail de trois quarts gauche.

N° de l'illustration : 19973901695ZA

Date : 1997

Auteur : Yves Sancey

Reproduction soumise à autorisation du titulaire des droits d'exploitation

© Région Bourgogne-Franche-Comté, Inventaire du patrimoine



Intérieur de l'atelier central (débitage-polissage).
39, Balanod

N° de l'illustration : 19933900178X

Date : 1993

Auteur : Yves Sancey

Reproduction soumise à autorisation du titulaire des droits d'exploitation

© Région Bourgogne-Franche-Comté, Inventaire du patrimoine



Intérieur de l'atelier central (débitage-polissage).

39, Balanod

N° de l'illustration : 19933900179X

Date : 1993

Auteur : Yves Sancey

Reproduction soumise à autorisation du titulaire des droits d'exploitation

© Région Bourgogne-Franche-Comté, Inventaire du patrimoine



Débiteuse Gregori en cours de sciage : vue de détail.
39, Balanod

N° de l'illustration : 19973901734ZA

Date : 1997

Auteur : Yves Sancey

Reproduction soumise à autorisation du titulaire des droits d'exploitation

© Région Bourgogne-Franche-Comté, Inventaire du patrimoine



Débiteuse Gregori en cours de sciage : vue d'ensemble.
39, Balanod

N° de l'illustration : 19973901732ZA

Date : 1997

Auteur : Yves Sancey

Reproduction soumise à autorisation du titulaire des droits d'exploitation

© Région Bourgogne-Franche-Comté, Inventaire du patrimoine



Deuxième débiteuse Gregori.
39, Balanod

N° de l'illustration : 19933900182X

Date : 1993

Auteur : Yves Sancey

Reproduction soumise à autorisation du titulaire des droits d'exploitation

© Région Bourgogne-Franche-Comté, Inventaire du patrimoine



2e débiteuse Gregori en cours de sciage, avec ouvrier.

N° de l'illustration : 19973901724ZA

Date : 1997

Auteur : Yves Sancey

Reproduction soumise à autorisation du titulaire des droits d'exploitation

© Région Bourgogne-Franche-Comté, Inventaire du patrimoine



Intérieur de l'atelier des marbriers (F4).
39, Balanod

N° de l'illustration : 19973901764ZA

Date : 1997

Auteur : Yves Sancey

Reproduction soumise à autorisation du titulaire des droits d'exploitation

© Région Bourgogne-Franche-Comté, Inventaire du patrimoine



Polissage du chant d'une marche d'escalier à l'aide d'une meuleuse.

N° de l'illustration : 19973901757ZA

Date : 1997

Auteur : Yves Sancey

Reproduction soumise à autorisation du titulaire des droits d'exploitation

© Région Bourgogne-Franche-Comté, Inventaire du patrimoine



Bureau vu depuis la fontaine, au sud.
39, Balanod

N° de l'illustration : 19973901698ZA

Date : 1997

Auteur : Yves Sancey

Reproduction soumise à autorisation du titulaire des droits d'exploitation

© Région Bourgogne-Franche-Comté, Inventaire du patrimoine



Bureau vu de trois quarts droite.

39, Balanod

N° de l'illustration : 19933900191ZA

Date : 1993

Auteur : Yves Sancey

Reproduction soumise à autorisation du titulaire des droits d'exploitation

© Région Bourgogne-Franche-Comté, Inventaire du patrimoine



Façade latérale gauche du bureau.

39, Balanod

N° de l'illustration : 19933900187X

Date : 1993

Auteur : Yves Sancey

Reproduction soumise à autorisation du titulaire des droits d'exploitation

© Région Bourgogne-Franche-Comté, Inventaire du patrimoine



Logement (D) et façade latérale gauche du bureau.
39, Balanod

N° de l'illustration : 19933900188X

Date : 1993

Auteur : Yves Sancey

Reproduction soumise à autorisation du titulaire des droits d'exploitation

© Région Bourgogne-Franche-Comté, Inventaire du patrimoine



Médaillon, guirlande de feuillage et inscription.

39, Balanod

N° de l'illustration : 19933900192X

Date : 1993

Auteur : Yves Sancey

Reproduction soumise à autorisation du titulaire des droits d'exploitation

© Région Bourgogne-Franche-Comté, Inventaire du patrimoine



Logement patronal et logement d'ouvriers.

39, Balanod

N° de l'illustration : 19933900193X

Date : 1993

Auteur : Yves Sancey

Reproduction soumise à autorisation du titulaire des droits d'exploitation

© Région Bourgogne-Franche-Comté, Inventaire du patrimoine



Logement patronal.

39, Balanod

N° de l'illustration : 19933900194X

Date : 1993

Auteur : Yves Sancey

Reproduction soumise à autorisation du titulaire des droits d'exploitation

© Région Bourgogne-Franche-Comté, Inventaire du patrimoine



Logement d'ouvriers (A).

39, Balanod

N° de l'illustration : 19933900195X

Date : 1993

Auteur : Yves Sancey

Reproduction soumise à autorisation du titulaire des droits d'exploitation

© Région Bourgogne-Franche-Comté, Inventaire du patrimoine



Logement d'ouvriers Q-R-S (ancien moulin Guyot) : façade antérieure.
39, Balanod

N° de l'illustration : 19933900196X

Date : 1993

Auteur : Yves Sancey

Reproduction soumise à autorisation du titulaire des droits d'exploitation

© Région Bourgogne-Franche-Comté, Inventaire du patrimoine



Logement d'ouvriers Q-R-S (ancien moulin Guyot) : façade postérieure.
39, Balanod

N° de l'illustration : 19933900198X

Date : 1993

Auteur : Yves Sancey

Reproduction soumise à autorisation du titulaire des droits d'exploitation

© Région Bourgogne-Franche-Comté, Inventaire du patrimoine



Logement d'ouvriers (O).

39, Balanod

N° de l'illustration : 19933900200X

Date : 1993

Auteur : Yves Sancey

Reproduction soumise à autorisation du titulaire des droits d'exploitation

© Région Bourgogne-Franche-Comté, Inventaire du patrimoine



Transport de tranches de marbre avec la grue automotrice Belotti.

N° de l'illustration : 19973901710ZA

Date : 1997

Auteur : Yves Sancey

Reproduction soumise à autorisation du titulaire des droits d'exploitation

© Région Bourgogne-Franche-Comté, Inventaire du patrimoine



Transport de tranches de marbre avec la grue automotrice Belotti.
39, Balanod

N° de l'illustration : 19973901716ZA

Date : 1997

Auteur : Yves Sancey

Reproduction soumise à autorisation du titulaire des droits d'exploitation

© Région Bourgogne-Franche-Comté, Inventaire du patrimoine



Déchargement d'un bloc de marbre de Balanod.

N° de l'illustration : 19973901705ZA

Date : 1997

Auteur : Yves Sancey

Reproduction soumise à autorisation du titulaire des droits d'exploitation

© Région Bourgogne-Franche-Comté, Inventaire du patrimoine



Débitage de plinthes en marbre de Balanod.

N° de l'illustration : 19973901738ZA

Date : 1997

Auteur : Yves Sancey

Reproduction soumise à autorisation du titulaire des droits d'exploitation

© Région Bourgogne-Franche-Comté, Inventaire du patrimoine



Moulurage d'une plaque de marbre.

N° de l'illustration : 19973901741ZA

Date : 1997

Auteur : Yves Sancey

Reproduction soumise à autorisation du titulaire des droits d'exploitation

© Région Bourgogne-Franche-Comté, Inventaire du patrimoine