

## MARTINET

Bourgogne-Franche-Comté, Jura  
Syam  
les Forges

Dossier IA39000488 réalisé en 1992 revu en  
1993

Auteur(s) : Laurent Poupard



## Historique

Usine faisant partie de l'ensemble de transformation des métaux dit ensemble des Forges de Syam. Forges attestées en 1690, rebâties après inondation par Jean-François Pery dans la première moitié du 18e siècle (avant 1728) et augmentées d'un second bâtiment (avant 1763). Martinet en 1756, fabriquant des bandes pour les roues de chariots et de 15 à 18 000 faux par an (60 à 70 milliers de fer en bande en 1788 et 8 milliers de faux). Etablissement acheté par Claude Jobez en 1810 et transformé en scierie et moulin à blé, une nouvelle usine métallurgique étant bâtie en aval. Bâtiment en lit de rivière prolongé vers l'amont avant 1822. Scierie et moulin désaffectés au 20e siècle et en cours de conversion en habitation.

Bâtiment rive gauche en 1765 : 5 feux, soufflets et 6 trompes à eau, 5 marteaux, cisailles et meules à aiguiser, actionnés par 4 roues en dessus. Bâtiment en lit de rivière : 1 feu, 2 soufflets, 2 marteaux, 1 boccard, 1 meule à aiguiser, entraînés par 2 roues en dessus. 1811 : 6 feux dont 1 de forge, 3 martinets et 1 platinerie. 1842 : 3 châssis de scie verticaux, 2 scies circulaires, 2 paires de meules, 1 battoir à chanvre, 6 roues en dessus.

**Période(s) principale(s)** : 1ère moitié 18e siècle

## Description

Ancien moulin : étage de soubassement, étage carré et étage en surcroît, croupes, tuile plate. Ancienne scierie en lit de rivière : étage de soubassement et en rez-de-chaussée, charpente en bois apparente, tuile plate et tuile mécanique.

## Éléments descriptifs

**Murs** : calcaire, moellon, enduit

**Toit** : tuile plate, tuile mécanique

**Étages** : étage de soubassement, 1 étage carré, étage en surcroît

**Couvrement** : charpente en bois apparente

**Énergie utilisée** : énergie hydraulique, produite sur place

## Sources documentaires

### Documents figurés

- **Environs de Champagnole (Jura). Syam - Scieries sur l'Ain.**

Environs de Champagnole (Jura). Syam - Scieries sur l'Ain. Carte postale, s.d. [limite 19e siècle 20e siècle, avant 1910]. B.F. éd., Paris.

Lieu de conservation : Collection particulière

- **Plan du canal et des usines projetées sur la rivière d'Ain à Siam [détail de la moitié gauche].**

Plan du canal et des usines projetées sur la rivière d'Ain à Siam [détail de la moitié gauche]. Dessin, s.d. [1er quart 19e siècle, 1811 ?], par Tribard (ingénieur)

Lieu de conservation : Collection particulière

- **Environs de Champagnole - Syam : Scieries sur la rivière d'Ain.**

Environs de Champagnole - Syam : Scieries sur la rivière d'Ain. Carte postale, s.d. [limite 19e siècle 20e siècle]. B.F. éd., Paris, par Chapuis, Raoul (photographe)

Lieu de conservation : Collection particulière

- **Environs de Champagnole - L'Ain au barrage de Syam.**

Environs de Champagnole - L'Ain au barrage de Syam. Carte postale, s.d. [limite 19e siècle 20e siècle]. B.F. éd., Paris, par Chapuis, Raoul (photographe)

Lieu de conservation : Collection particulière

- **Plan géométrique d'un terrain contencieux [...], 1763**

Plan géométrique d'un terrain contencieux entre messire Maximilien Emmanuel comte de Vatterville, baron et seigneur du Château Vilain, demandeur, contre Pierre François Pery, demeurant à Sciam, deffendeur [...], dessin (plume, lavis), par l'arpenteur royal Baronnet, 15 juin 1763, échelle de 10 perches de 9 pieds et demi chacune

Lieu de conservation : Archives départementales du Doubs, Besançon- Cote du document : Atlas des Eaux et Forêts (non coté)

## Informations complémentaires

- **Voir le dossier numérisé** : <https://patrimoine.bourgognefranchecomte.fr/gtrudov/IA39000488/index.htm>

### Protection

inscrit MH : 1993/11/22

**Thématiques** : patrimoine industriel du Jura

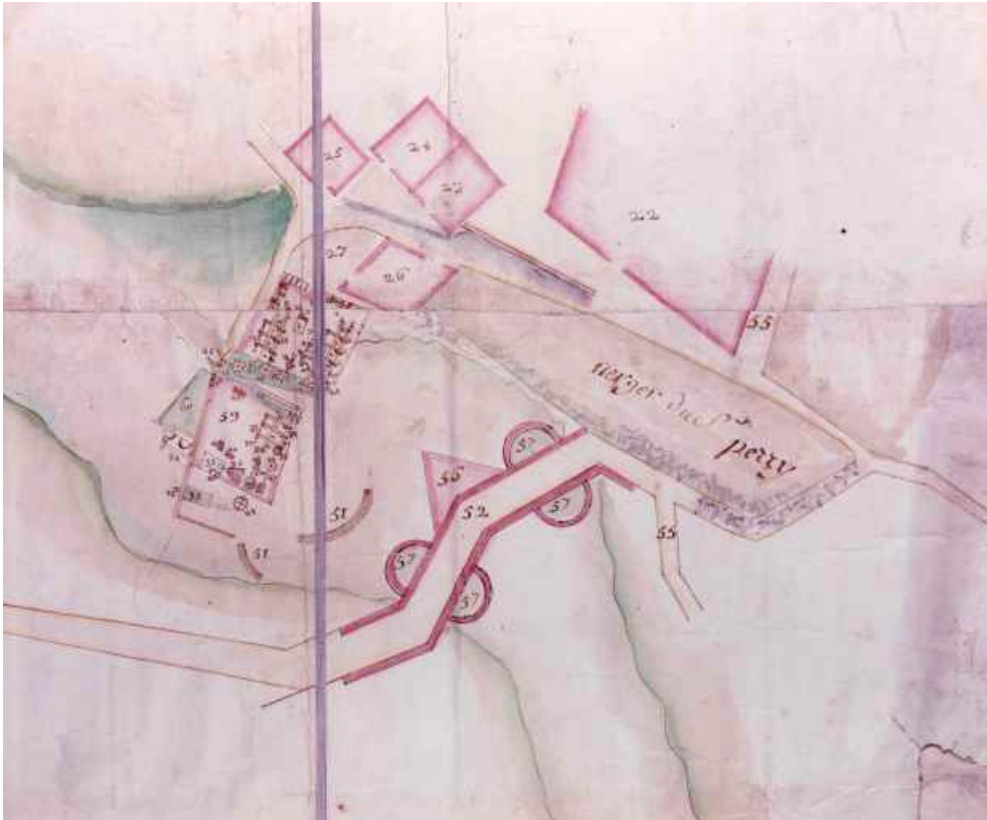
**Aire d'étude et canton** : Jura

**Hydrographie** : l' Ain

**Dénomination** : martinet

**Parties constituantes non étudiées** : atelier de fabrication, hangar industriel, barrage

© Région Bourgogne-Franche-Comté, Inventaire du patrimoine



Plan géométrique d'un terrain contencieux [...].

**Source :**

**Dessin, 1763, par Baronnet (géomètre). Lieu de conservation : Archives départementales du Doubs, Besançon**

Lieu de conservation : Archives départementales du Doubs, Besançon - Cote du document : Atlas des Eaux et Forêts (non coté)

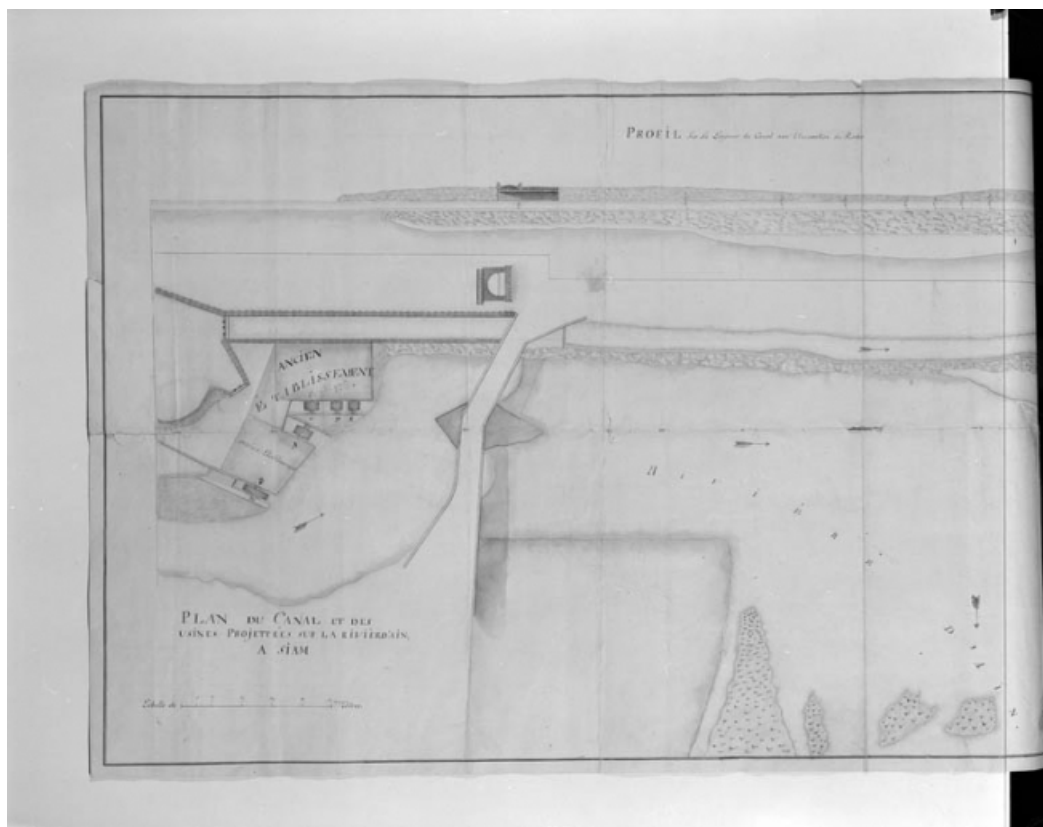
N° de l'illustration : 19923900843XA

Date : 1992

Auteur : Yves Sancey

Reproduction soumise à autorisation du titulaire des droits d'exploitation

© Région Bourgogne-Franche-Comté, Inventaire du patrimoine



**Plan du canal et des usines projetées sur la rivière d'Ain à Siam [détail de la moitié gauche].**

39, Syam, lieudit : les Forges

**Source :**

**Dessin, s.d. [1er quart 19e siècle, 1811 ?], par Tribard (ingénieur). Lieu de conservation : collection particulière**

Lieu de conservation : Collection particulière

N° de l'illustration : 19923901097V

Date : 1992

Auteur : Yves Sancey

Reproduction soumise à autorisation du titulaire des droits d'exploitation

© Région Bourgogne-Franche-Comté, Inventaire du patrimoine



**Environs de Champagnole (Jura). Syam - Scieries sur l'Ain.**

39, Syam, lieudit : les Forges

**Source :**

**Carte postale, s.d. [limite 19e siècle 20e siècle, avant 1910]. B.F. éd., Paris. Lieu de conservation : collection particulière**

Lieu de conservation : Collection particulière

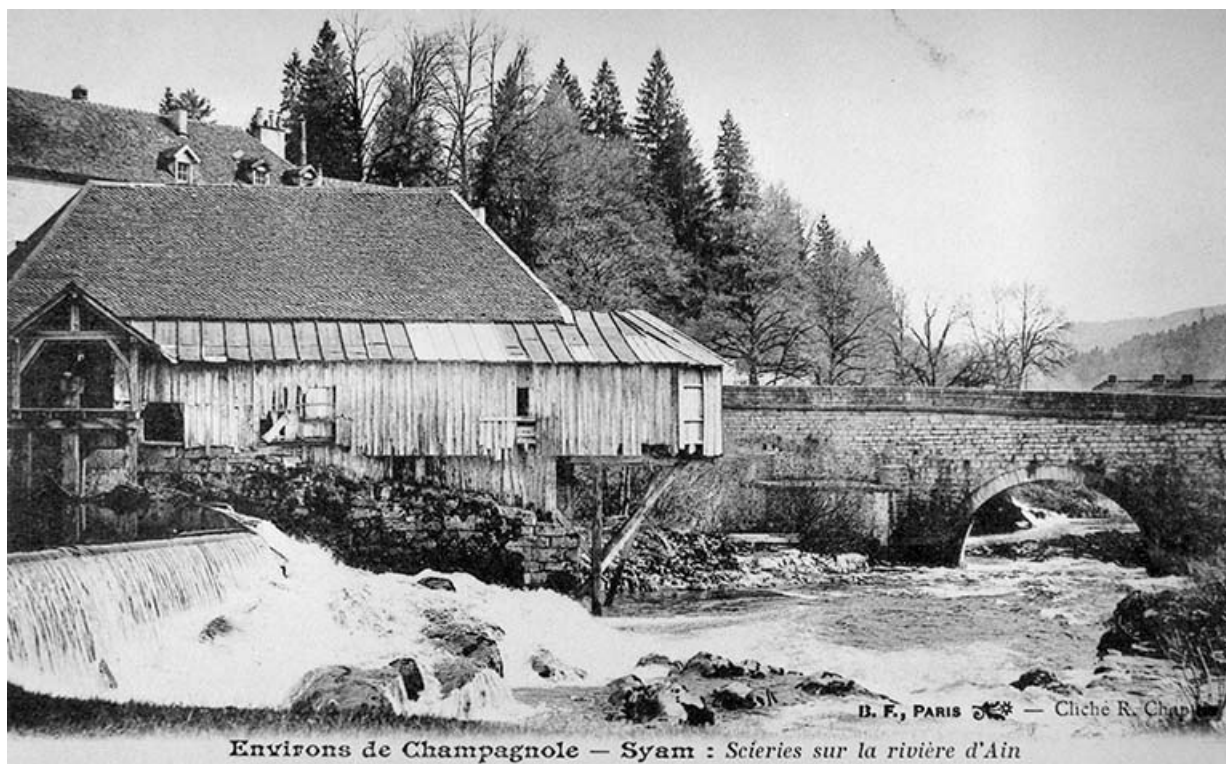
N° de l'illustration : 19883900422X

Date : 1988

Auteur : Yves Sancey (reproduction)

Reproduction soumise à autorisation du titulaire des droits d'exploitation

© Région Bourgogne-Franche-Comté, Inventaire du patrimoine



**Environs de Champagnole - Syam : Scieries sur la rivière d'Ain.**

39, Syam, lieudit : les Forges

**Source :**

**Carte postale, s.d. [limite 19e siècle 20e siècle]. B.F. éd, Paris, par Chapuis, Raoul (photographe). Lieu de conservation : collection particulière**

Lieu de conservation : Collection particulière

N° de l'illustration : 19913900071X

Date : 1991

Auteur : Jérôme Mongreville (reproduction)

Reproduction soumise à autorisation du titulaire des droits d'exploitation

© Région Bourgogne-Franche-Comté, Inventaire du patrimoine



**Environs de Champagnole - L'Ain au barrage de Syam.**

39, Syam, lieudit : les Forges

**Source :**

**Carte postale, s.d. [limite 19e siècle 20e siècle]. B.F. éd, Paris, par Chapuis, Raoul (photographe). Lieu de conservation : collection particulière**

Lieu de conservation : Collection particulière

N° de l'illustration : 19883900421X

Date : 1988

Auteur : Yves Sancey (reproduction)

Reproduction soumise à autorisation du titulaire des droits d'exploitation

© Région Bourgogne-Franche-Comté, Inventaire du patrimoine





**Vue aérienne du site.**

39, Syam, lieudit : les Forges

N° de l'illustration : 19953901170XA

Date : 1995

Auteur : Jean-Pierre Bévalot

Reproduction soumise à autorisation du titulaire des droits d'exploitation

© Région Bourgogne-Franche-Comté, Inventaire du patrimoine





**Vue d'ensemble depuis le pont, à l'ouest.**

39, Syam, lieudit : les Forges

N° de l'illustration : 19923900852ZA

Date : 1992

Auteur : Yves Sancey

Reproduction soumise à autorisation du titulaire des droits d'exploitation

© Région Bourgogne-Franche-Comté, Inventaire du patrimoine



**Entrée du site.**

39, Syam, lieudit : les Forges

N° de l'illustration : 19923900846X

Date : 1992

Auteur : Yves Sancey

Reproduction soumise à autorisation du titulaire des droits d'exploitation

© Région Bourgogne-Franche-Comté, Inventaire du patrimoine



**Moulin : façade antérieure.**

39, Syam, lieudit : les Forges

N° de l'illustration : 19923900847X

Date : 1992

Auteur : Yves Sancey

Reproduction soumise à autorisation du titulaire des droits d'exploitation

© Région Bourgogne-Franche-Comté, Inventaire du patrimoine



**Moulin : façades antérieure et latérale droite.**

39, Syam, lieudit : les Forges

N° de l'illustration : 19923900848X

Date : 1992

Auteur : Yves Sancey

Reproduction soumise à autorisation du titulaire des droits d'exploitation

© Région Bourgogne-Franche-Comté, Inventaire du patrimoine



**Moulin : façades antérieure et latérale droite, vues en plongée.**

39, Syam, lieudit : les Forges

N° de l'illustration : 19923900849X

Date : 1992

Auteur : Yves Sancey

Reproduction soumise à autorisation du titulaire des droits d'exploitation

© Région Bourgogne-Franche-Comté, Inventaire du patrimoine



**Moulin : façade latérale gauche.**

39, Syam, lieudit : les Forges

N° de l'illustration : 19923900850X

Date : 1992

Auteur : Yves Sancey

Reproduction soumise à autorisation du titulaire des droits d'exploitation

© Région Bourgogne-Franche-Comté, Inventaire du patrimoine



**Scierie, vue depuis l'ouest.**

39, Syam, lieudit : les Forges

N° de l'illustration : 19923900844X

Date : 1992

Auteur : Yves Sancey

Reproduction soumise à autorisation du titulaire des droits d'exploitation

© Région Bourgogne-Franche-Comté, Inventaire du patrimoine





**Vannes et scierie.**

39, Syam, lieudit : les Forges

N° de l'illustration : 19923900853X

Date : 1992

Auteur : Yves Sancey

Reproduction soumise à autorisation du titulaire des droits d'exploitation

© Région Bourgogne-Franche-Comté, Inventaire du patrimoine



**Barrage et scierie depuis le nord-ouest.**

39, Syam, lieudit : les Forges

N° de l'illustration : 19923900859X

Date : 1992

Auteur : Yves Sancey

Reproduction soumise à autorisation du titulaire des droits d'exploitation

© Région Bourgogne-Franche-Comté, Inventaire du patrimoine



**Vue d'ensemble depuis le nord.**

39, Syam, lieudit : les Forges

N° de l'illustration : 19923900845X

Date : 1992

Auteur : Yves Sancey

Reproduction soumise à autorisation du titulaire des droits d'exploitation

© Région Bourgogne-Franche-Comté, Inventaire du patrimoine



**Barrage, retenue d'eau et scierie.**

39, Syam, lieudit : les Forges

N° de l'illustration : 19923900857ZA

Date : 1992

Auteur : Yves Sancey

Reproduction soumise à autorisation du titulaire des droits d'exploitation

© Région Bourgogne-Franche-Comté, Inventaire du patrimoine