

## DEMEURE D'INDUSTRIEL DITE CHÂTEAU DE SYAM OU VILLA PALLADIENNE

Bourgogne-Franche-Comté, Jura  
Syam  
les Forges

Dossier IA39000487 réalisé en 1992 revu en  
1993

Auteur(s) : Patrick Blandin, Christiane Claerr



### Historique

Cette deuxième demeure d'industriel, faisant partie de l'ensemble de transformation des métaux dit ensemble des Forges de Syam, a été édifiée pour Emmanuel Jobez, à l'ouest de l'usine neuve, entre 1822 et 1830 environ, par l'architecte Champonnois l'aîné. L'édifice de plan carré, centré sur une rotonde montant de fond, s'inspire du plan de la villa Rotonda à Vicence, construite au 16e siècle par Palladio. La ferme bâtie à l'est du parc, contemporaine de la demeure, est vraisemblablement due au même architecte. On ne connaît ni la date, ni l'auteur du parc, conçu pour mettre en valeur la villa, mais son aménagement pourrait se situer à la suite des travaux de construction des bâtiments. A la fin du 19e siècle, l'architecte Schacre déplaça l'escalier principal de la villa de la rotonde au vestibule, sans toucher au décor de celle-ci, datant des années 1840. En 1901, le même architecte entreprit des transformations à l'intérieur de la ferme pour l'aménager en colonie de vacances et réagença la terrasse sud du parc. En 1912 et 1913, il y eut une reprise du décor intérieur de la demeure avec, notamment, le changement des papiers peints de la salle à manger, du salon et du billard. La pose d'un miroir sans tain entre salon et billard et l'installation d'un chauffage central dateraient également de la même époque.

**Période(s) principale(s) :** 1ère moitié 19e siècle

**Auteur(s) de l'oeuvre :**  
Champonnois (architecte, signature)

### Description

Demeure de plan centré, décorée aux angles de pilastres ioniques, sous-sol voûté d'arêtes, toit en pavillon et terrasse. Ferme de plan régulier en U

#### Éléments descriptifs

**Murs :** calcaire, moellon, enduit

**Toit :** zinc en couverture, tuile plate

**Plan :** plan centré, plan régulier en U

**Étages :** sous-sol, rez-de-chaussée surélevé, 1 étage carré, étage de comble

**Couvrement :** voûte d'arêtes

**Élévation :** élévation à travées, élévation ordonnancée

**Escaliers :** escalier dans-oeuvre, escalier en équerre, escalier en vis, cage ouverte

#### Décor

**Techniques :** sculpture

### Sources documentaires

#### Documents figurés

- **Élévation de la ferme modèle.**  
Élévation de la ferme modèle. Dessin, s.d. [1ère moitié 19e siècle, vers 1827].  
Lieu de conservation : Collection particulière
- **Plan du rez-de-chaussée logis carré avec rotonde centrale et quatre peristiles [plan de la villa Rotonda à Vicence ?].**  
Plan du rez-de-chaussée logis carré avec rotonde centrale et quatre peristiles [plan de la villa Rotonda à Vicence ?]. Dessin, s.d. [19e siècle].  
Lieu de conservation : Collection particulière
- **Plan de la ferme modèle.**  
Plan de la ferme modèle. Dessin, s.d. [1ère moitié 19e siècle, vers 1827].  
Lieu de conservation : Collection particulière
- **Détail des demi-fermes de la charpente.**  
Détail des demi-fermes de la charpente. Dessin, s.d. [1ère moitié 19e siècle, vers 1827].  
Lieu de conservation : Collection particulière
- **Premier [étage] de la maison neuve.**  
Premier [étage] de la maison neuve. Dessin, s.d. [1ère moitié 19e siècle, vers 1827].  
Lieu de conservation : Collection particulière
- **Jura Touriste. Syam - Le Château.**  
Jura Touriste. Syam - Le Château. Carte postale, s.d. [1ère moitié 20e siècle, après 1903]. Bourgeois, impr.  
Lieu de conservation : Collection particulière

## Informations complémentaires

- **Voir le dossier numérisé** : <https://patrimoine.bourgognefranchecomte.fr/gtrudov/IA39000487/index.htm>

**Éléments remarquables** : rotonde

### Protection

inscrit MH : 1991/10/08, classé MH : 1994/05/19

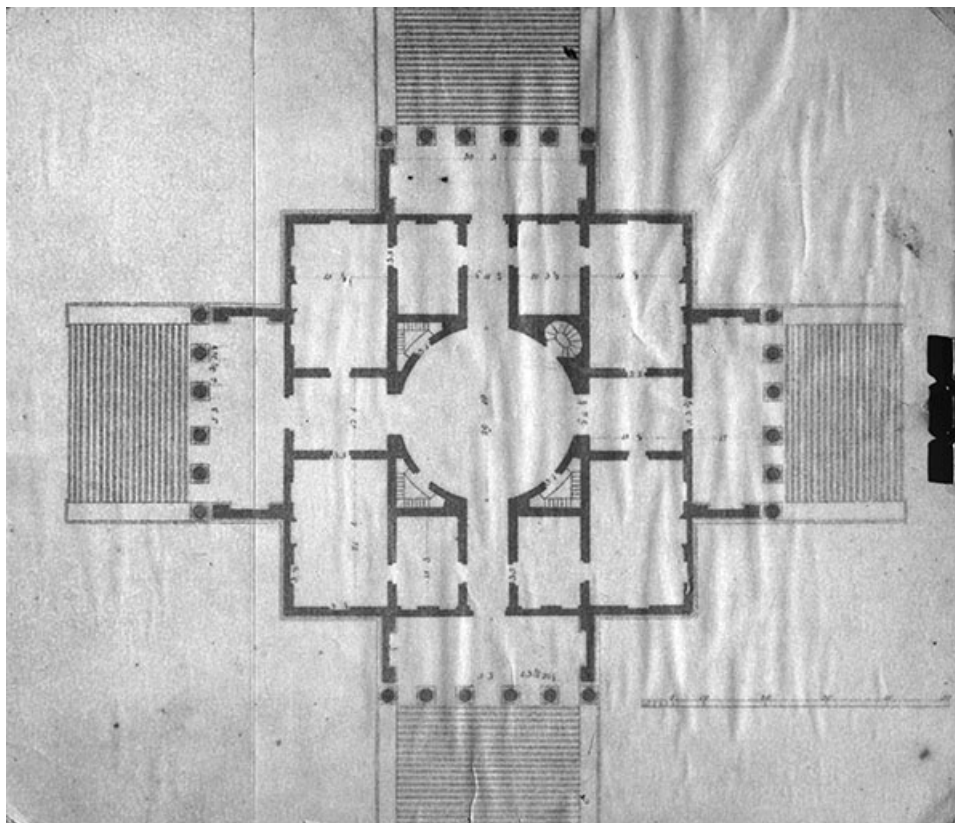
**Thématiques** : patrimoine industriel du Jura

**Aire d'étude et canton** : Jura

**Dénomination** : demeure

**Parties constituantes non étudiées** : enclos, parc, ferme

© Région Bourgogne-Franche-Comté, Inventaire du patrimoine



**Plan du rez-de-chaussée logis carré avec rotonde centrale et quatre peristiles [plan de la villa Rotonda à Vicence ?].**  
39, Syam 2e demeure d'industriel, lieudit : les Forges

**Source :**

**Dessin, s.d. [19e siècle]. Lieu de conservation : collection particulière**

Lieu de conservation : Collection particulière

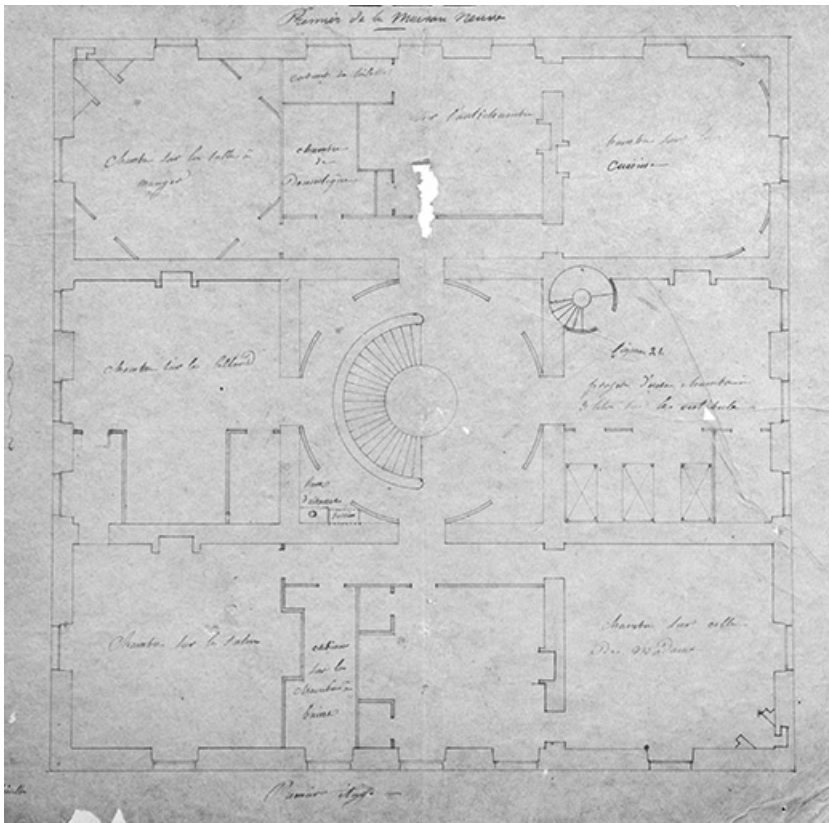
N° de l'illustration : 19923901085X

Date : 1992

Auteur : Yves Sancey

Reproduction soumise à autorisation du titulaire des droits d'exploitation

© Région Bourgogne-Franche-Comté, Inventaire du patrimoine



**Premier [étage] de la maison neuve.**

39, Syam 2e demeure d'industriel, lieudit : les Forges

**Source :**

**Dessin, s.d. [1ère moitié 19e siècle, vers 1827]. Lieu de conservation : collection particulière**

Lieu de conservation : Collection particulière

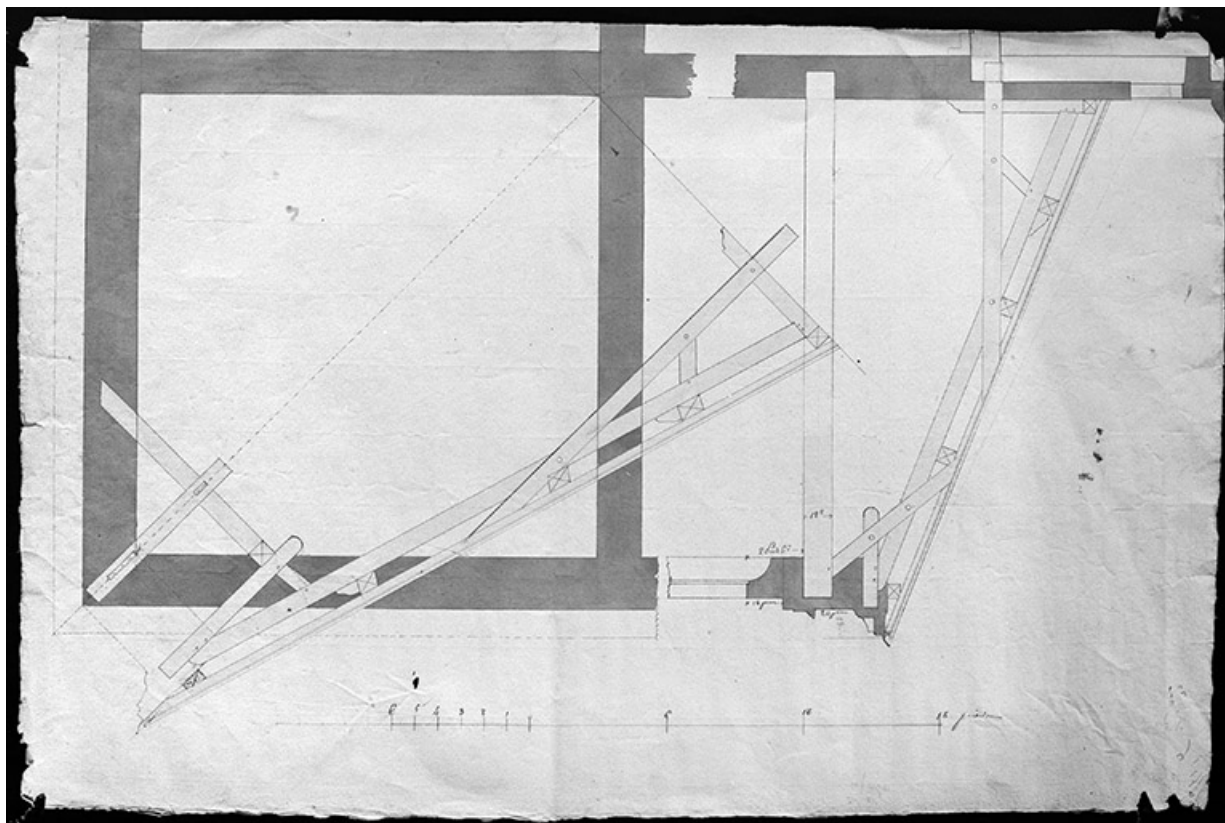
N° de l'illustration : 19923901084X

Date : 1992

Auteur : Yves Sancey

Reproduction soumise à autorisation du titulaire des droits d'exploitation

© Région Bourgogne-Franche-Comté, Inventaire du patrimoine



**Détail des demi-fermes de la charpente.**

39, Syam 2e demeure d'industriel, lieudit : les Forges

**Source :**

**Dessin, s.d. [1ère moitié 19e siècle, vers 1827]. Lieu de conservation : collection particulière**

Lieu de conservation : Collection particulière

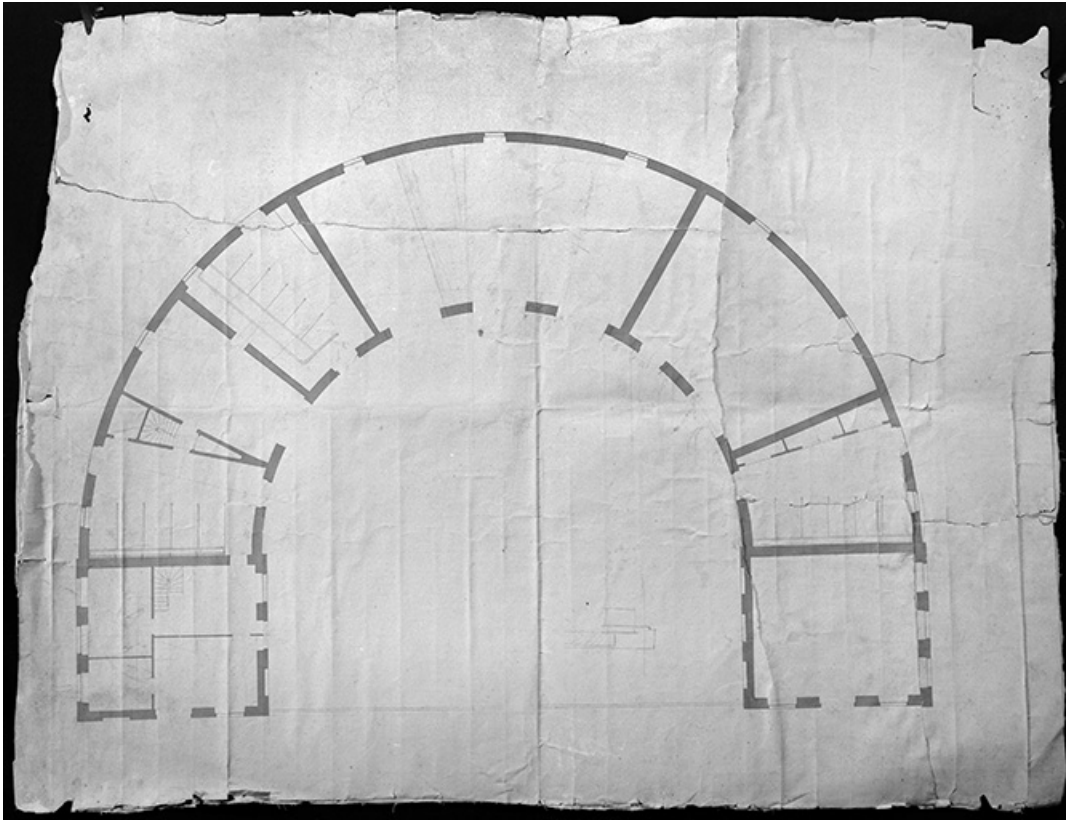
N° de l'illustration : 19923901088X

Date : 1992

Auteur : Yves Sancey

Reproduction soumise à autorisation du titulaire des droits d'exploitation

© Région Bourgogne-Franche-Comté, Inventaire du patrimoine



**Plan de la ferme modèle.**

39, Syam 2e demeure d'industriel, lieudit : les Forges

**Source :**

**Dessin, s.d. [1ère moitié 19e siècle, vers 1827]. Lieu de conservation : collection particulière**

Lieu de conservation : Collection particulière

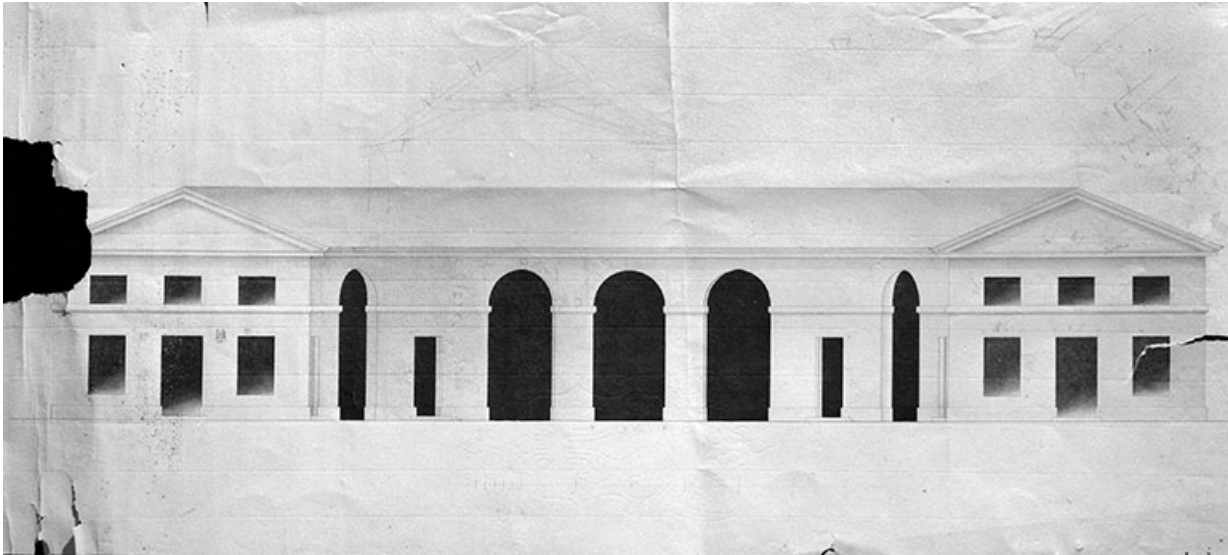
N° de l'illustration : 19923901087X

Date : 1992

Auteur : Yves Sancey

Reproduction soumise à autorisation du titulaire des droits d'exploitation

© Région Bourgogne-Franche-Comté, Inventaire du patrimoine



**Élévation de la ferme modèle.**

39, Syam 2e demeure d'industriel, lieudit : les Forges

**Source :**

**Dessin, s.d. [1ère moitié 19e siècle, vers 1827]. Lieu de conservation : collection particulière**

Lieu de conservation : Collection particulière

N° de l'illustration : 19923901086X

Date : 1992

Auteur : Yves Sancey

Reproduction soumise à autorisation du titulaire des droits d'exploitation

© Région Bourgogne-Franche-Comté, Inventaire du patrimoine



**Jura Touriste. Syam - Le Château.**

39, Syam 2e demeure d'industriel, lieudit : les Forges

**Source :**

**Carte postale, s.d. [1ère moitié 20e siècle, après 1903]. Bourgeois, impr. Lieu de conservation : collection particulière**

Lieu de conservation : Collection particulière

N° de l'illustration : 19913900185X

Date : 1991

Auteur : Jérôme Mongreville (reproduction)

Reproduction soumise à autorisation du titulaire des droits d'exploitation

© Région Bourgogne-Franche-Comté, Inventaire du patrimoine



**Vue éloignée des pavillons d'entrée, de trois quarts droit.**

39, Syam 2e demeure d'industriel, lieudit : les Forges

N° de l'illustration : 19923901052X

Date : 1992

Auteur : Yves Sancey

Reproduction soumise à autorisation du titulaire des droits d'exploitation

© Région Bourgogne-Franche-Comté, Inventaire du patrimoine



**Vue d'ensemble de la demeure, depuis la voie ferrée.**

39, Syam 2e demeure d'industriel, lieudit : les Forges

N° de l'illustration : 19923901098ZA

Date : 1992

Auteur : Yves Sancey

Reproduction soumise à autorisation du titulaire des droits d'exploitation

© Région Bourgogne-Franche-Comté, Inventaire du patrimoine



**Vue de la façade sud en contre-plongée depuis le parc.**

39, Syam 2e demeure d'industriel, lieudit : les Forges

N° de l'illustration : 19923901116XA

Date : 1992

Auteur : Yves Sancey

Reproduction soumise à autorisation du titulaire des droits d'exploitation

© Région Bourgogne-Franche-Comté, Inventaire du patrimoine



**Vue de la façade sud depuis le parc, de face.**

39, Syam 2e demeure d'industriel, lieudit : les Forges

N° de l'illustration : 19923901063XA

Date : 1992

Auteur : Yves Sancey

Reproduction soumise à autorisation du titulaire des droits d'exploitation

© Région Bourgogne-Franche-Comté, Inventaire du patrimoine



**Vue de la façade est depuis le parc.**

39, Syam 2e demeure d'industriel, lieudit : les Forges

N° de l'illustration : 19923901059VA

Date : 1992

Auteur : Yves Sancey

Reproduction soumise à autorisation du titulaire des droits d'exploitation

© Région Bourgogne-Franche-Comté, Inventaire du patrimoine



**Vue éloignée des façades sud et est depuis l'allée sud-est du parc.**

39, Syam 2e demeure d'industriel, lieudit : les Forges

N° de l'illustration : 19923901066V

Date : 1992

Auteur : Yves Sancey

Reproduction soumise à autorisation du titulaire des droits d'exploitation

© Région Bourgogne-Franche-Comté, Inventaire du patrimoine



**Vue des façades sud et ouest.**

39, Syam 2e demeure d'industriel, lieudit : les Forges

N° de l'illustration : 19923901068XA

Date : 1992

Auteur : Yves Sancey

Reproduction soumise à autorisation du titulaire des droits d'exploitation

© Région Bourgogne-Franche-Comté, Inventaire du patrimoine



**Intérieur : vestibule de face avec plafond et lustre.**

39, Syam 2e demeure d'industriel, lieudit : les Forges

N° de l'illustration : 19953900459XA

Date : 1995

Auteur : Yves Sancey

Reproduction soumise à autorisation du titulaire des droits d'exploitation

© Région Bourgogne-Franche-Comté, Inventaire du patrimoine



**Intérieur : vestibule de face.**

39, Syam 2e demeure d'industriel, lieudit : les Forges

N° de l'illustration : 19953900461XA

Date : 1995

Auteur : Yves Sancey

Reproduction soumise à autorisation du titulaire des droits d'exploitation

© Région Bourgogne-Franche-Comté, Inventaire du patrimoine



**Intérieur : rez de chaussée de la rotonde, de trois quarts gauche.**  
39, Syam 2e demeure d'industriel, lieudit : les Forges

N° de l'illustration : 19953900463XA

Date : 1995

Auteur : Yves Sancey

Reproduction soumise à autorisation du titulaire des droits d'exploitation

© Région Bourgogne-Franche-Comté, Inventaire du patrimoine



**Intérieur : vue du premier étage de la rotonde, avec l'encadrement d'une porte-fenêtre.**

39, Syam 2e demeure d'industriel, lieudit : les Forges

N° de l'illustration : 19953900467XA

Date : 1995

Auteur : Yves Sancey

Reproduction soumise à autorisation du titulaire des droits d'exploitation

© Région Bourgogne-Franche-Comté, Inventaire du patrimoine



**Intérieur : vue du premier étage de la rotonde.**

39, Syam 2e demeure d'industriel, lieudit : les Forges

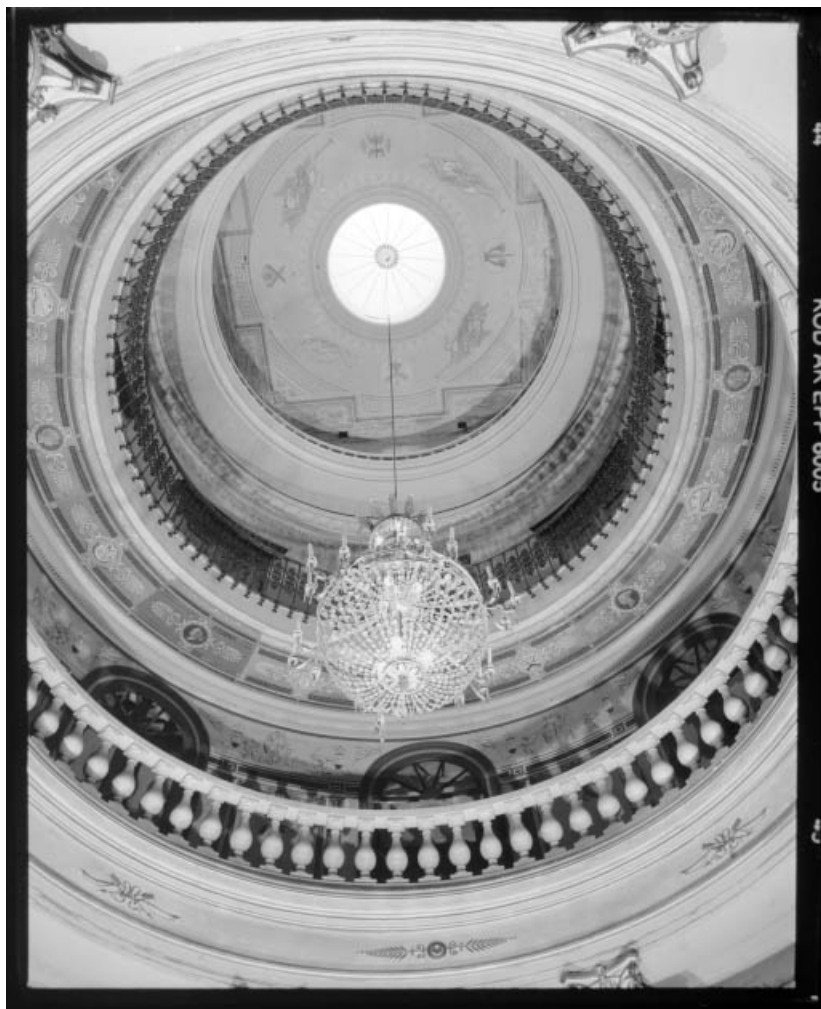
N° de l'illustration : 19953900469XA

Date : 1995

Auteur : Yves Sancey

Reproduction soumise à autorisation du titulaire des droits d'exploitation

© Région Bourgogne-Franche-Comté, Inventaire du patrimoine



**Intérieur : vue de la rotonde en contre-plongée.**

39, Syam 2e demeure d'industriel, lieudit : les Forges

N° de l'illustration : 19953900464X

Date : 1995

Auteur : Yves Sancey

Reproduction soumise à autorisation du titulaire des droits d'exploitation

© Région Bourgogne-Franche-Comté, Inventaire du patrimoine



**Intérieur : vue de la rotonde en plongée.**

39, Syam 2e demeure d'industriel, lieudit : les Forges

N° de l'illustration : 19953900471XA

Date : 1995

Auteur : Yves Sancey

Reproduction soumise à autorisation du titulaire des droits d'exploitation

© Région Bourgogne-Franche-Comté, Inventaire du patrimoine



**Intérieur : vue d'ensemble de la salle à manger.**

39, Syam 2e demeure d'industriel, lieudit : les Forges

N° de l'illustration : 19953900473XA

Date : 1995

Auteur : Yves Sancey

Reproduction soumise à autorisation du titulaire des droits d'exploitation

© Région Bourgogne-Franche-Comté, Inventaire du patrimoine



**Intérieur : détail du papier peint de la salle à manger.**

39, Syam 2e demeure d'industriel, lieudit : les Forges

N° de l'illustration : 19953900475XA

Date : 1995

Auteur : Yves Sancey

Reproduction soumise à autorisation du titulaire des droits d'exploitation

© Région Bourgogne-Franche-Comté, Inventaire du patrimoine



**Intérieur : salle du billard et petit salon, de trois quarts.**

39, Syam 2e demeure d'industriel, lieudit : les Forges

N° de l'illustration : 19953900477XA

Date : 1995

Auteur : Yves Sancey

Reproduction soumise à autorisation du titulaire des droits d'exploitation

© Région Bourgogne-Franche-Comté, Inventaire du patrimoine



**Intérieur : détail du papier peint de la salle du billard.**

39, Syam 2e demeure d'industriel, lieudit : les Forges

N° de l'illustration : 19953900479XA

Date : 1995

Auteur : Yves Sancey

Reproduction soumise à autorisation du titulaire des droits d'exploitation

© Région Bourgogne-Franche-Comté, Inventaire du patrimoine



**Intérieur : chambre dite de Monseigneur, partie gauche.**

39, Syam 2e demeure d'industriel, lieudit : les Forges

N° de l'illustration : 19953900481XA

Date : 1995

Auteur : Yves Sancey

Reproduction soumise à autorisation du titulaire des droits d'exploitation

© Région Bourgogne-Franche-Comté, Inventaire du patrimoine



**Intérieur : chambre dite de Monseigneur, partie gauche avec fenêtre.**  
39, Syam 2e demeure d'industriel, lieudit : les Forges

N° de l'illustration : 19953900483XA

Date : 1995

Auteur : Yves Sancey

Reproduction soumise à autorisation du titulaire des droits d'exploitation

© Région Bourgogne-Franche-Comté, Inventaire du patrimoine



**Intérieur : chambre dite de Monseigneur, partie droite.**

39, Syam 2e demeure d'industriel, lieudit : les Forges

N° de l'illustration : 19953900485XA

Date : 1995

Auteur : Yves Sancey

Reproduction soumise à autorisation du titulaire des droits d'exploitation

© Région Bourgogne-Franche-Comté, Inventaire du patrimoine



**Vue de la ferme depuis le toit de la demeure.**

39, Syam 2e demeure d'industriel, lieudit : les Forges

N° de l'illustration : 19923901070X

Date : 1992

Auteur : Yves Sancey

Reproduction soumise à autorisation du titulaire des droits d'exploitation

© Région Bourgogne-Franche-Comté, Inventaire du patrimoine



**Vue d'ensemble de la ferme, de face.**

39, Syam 2e demeure d'industriel, lieudit : les Forges

N° de l'illustration : 19923901072XA

Date : 1992

Auteur : Yves Sancey

Reproduction soumise à autorisation du titulaire des droits d'exploitation

© Région Bourgogne-Franche-Comté, Inventaire du patrimoine



**Vue rapprochée de la ferme depuis le toit de la demeure.**

39, Syam 2e demeure d'industriel, lieudit : les Forges

N° de l'illustration : 19923901074XA

Date : 1992

Auteur : Yves Sancey

Reproduction soumise à autorisation du titulaire des droits d'exploitation

© Région Bourgogne-Franche-Comté, Inventaire du patrimoine



**Vue d'ensemble de la ferme, de trois quarts droit.**

39, Syam 2e demeure d'industriel, lieudit : les Forges

N° de l'illustration : 19923901108ZA

Date : 1992

Auteur : Yves Sancey

Reproduction soumise à autorisation du titulaire des droits d'exploitation

© Région Bourgogne-Franche-Comté, Inventaire du patrimoine



**Vue éloignée de la façade postérieure de la ferme.**

39, Syam 2e demeure d'industriel, lieudit : les Forges

N° de l'illustration : 19923901076X

Date : 1992

Auteur : Yves Sancey

Reproduction soumise à autorisation du titulaire des droits d'exploitation

© Région Bourgogne-Franche-Comté, Inventaire du patrimoine



**Vue rapprochée de la façade postérieure de la ferme.**

39, Syam 2e demeure d'industriel, lieudit : les Forges

N° de l'illustration : 19923901077X

Date : 1992

Auteur : Yves Sancey

Reproduction soumise à autorisation du titulaire des droits d'exploitation

© Région Bourgogne-Franche-Comté, Inventaire du patrimoine