

USINE D'HORLOGERIE DITE MANUFACTURE D'HORLOGERIE GIROD, USINE DE LUNETTERIE BOURGEOIS

Bourgogne-Franche-Comté, Jura
Morbier
83 à 93 route Blanche

Dossier IA39000483 réalisé en 1991 revu en 1998

Auteur(s) : Laurent Poupard



Historique

Occupant un local au centre du village, la Manufacture d'Horlogerie Girod, fondée en 1865, s'appelle successivement Girod Frères, Léon Girod, Léon Girod et Fils, Auguste Girod. La société Auguste Girod et Fils, gérée par Louis Girod, fait construire en 1938, par l'architecte de Saint-Claude Joseph Duboin, une usine que la S.A.R.L. Louis Girod et Cie fait agrandir de 1948 à 1952, certainement par l'architecte Lucien Fraenkel (187 rue de la République, à Morez). Des carillons Westminster y sont fabriqués jusqu'à la fermeture vers 1958. Les bâtiments, d'une superficie de 5800 m², sont acquis à cette date par la société lunetière Bourgeois, établie route de Tancua. A partir de 1969, ils sont le siège du développement d'une société qui, devenue S.A., multiplie les sites de production : Morez (montures plastique) et Lons-le-Saunier (verres minéraux) suite au rachat de Lizon et Cie en 1966, Saint-Claude, Illkirch-Graffenstaden dans le Bas-Rhin (verres organiques et lentilles de contact), après l'acquisition en 1981 de la société Vergo dont dépendent de nombreux dépôts, etc. A Morbier, les dernières constructions sont un immeuble pour le personnel et, en 1985, un agrandissement du bâtiment nord. 50 000 lunettes en métal y sont actuellement fabriquées chaque mois sous les marques Buris et AB (Antoine Bourgeois), l'usine de la route de Tancua servant d'entrepôt.

161 personnes (115 hommes et 46 femmes) sur deux sites chez Girod en 1947. 100 à 120 personnes sur les deux sites Bourgeois dans les années 1960, 250 à Morbier (et 520 pour le groupe) en 1991, 450 pour le groupe en 1996.

Période(s) principale(s) : 2e quart 20e siècle

Période(s) secondaire(s) : 4e quart 20e siècle

Auteur(s) de l'oeuvre :

Joseph Duboin (architecte, attribution par source), Lucien Fraenkel (architecte, attribution par source)

Description

Bâtiments en pan de béton armé, à hourdis de briques creuses ou de parpaings de béton. Tuile mécanique sur celui de 1938 au sud, en rez-de-chaussée et couvert d'un toit à croupes. Métal en couverture sur les autres, à 3 étages carrés, avec étage de soubassement pour celui au nord. Ce dernier est desservi par un escalier tournant et un ascenseur situés dans une tourelle vitrée en surplomb vers la route. ; surface du site en m² : 13 625

Éléments descriptifs

Murs : béton, brique creuse, béton, béton armé, parpaing de béton, pan de béton armé, enduit

Toit : métal en couverture, tuile mécanique

Étages : étage de soubassement, rez-de-chaussée surélevé, 3 étages carrés

Élévation : élévation à travées

Escaliers : escalier dans-oeuvre, escalier tournant à retours, en maçonnerie

Autres organes de circulations : ascenseur

Énergie utilisée : énergie électrique, achetée

Décor

Techniques : sculpture

Précision sur les représentations :

sujet : lunettes en béton moulé ; support : mur pignon du bâtiment nord, de chaque côté de la tourelle

Sources documentaires

Documents figurés

- **Une vue partielle des établissements Girod au milieu du 20e siècle.**

Une vue partielle des établissements Girod au milieu du 20e siècle. Photographie, s.d. [2e quart 20e siècle, décennie 1940], par Raymau (photographe). Dans : " L'Opinion économique et financière ", juillet 1949, n° 2, p. 156.

- **[Projet d'agrandissement de l'usine] Façade sur cour.**

[Projet d'agrandissement de l'usine] Façade sur cour. Dessin, 1947. Echelle 1:100, par Fraenkel, L. (architecte)
Lieu de conservation : Archives départementales du Jura, Montmorot

- **Plan d'ensemble des bâtiments existants et projetés.**

Plan d'ensemble des bâtiments existants et projetés. Dessin, 1947. Echelle 1:500, par Fraenkel, L. (architecte)
Lieu de conservation : Archives départementales du Jura, Montmorot

- **Morbier (Jura) - Vue aérienne. Le haut du Village et l'Usine Girod, [milieu 20e siècle].**

Morbier (Jura) - Vue aérienne. Le haut du Village et l'Usine Girod, carte postale, par Rancurel, s.d. [milieu 20e siècle], Ed. aériennes CIM, à Mâcon
Lieu de conservation : Collection particulière

Informations complémentaires

- **Voir le dossier numérisé** : <https://patrimoine.bourgognefranchecomte.fr/gtrudov/IA39000483/index.htm>

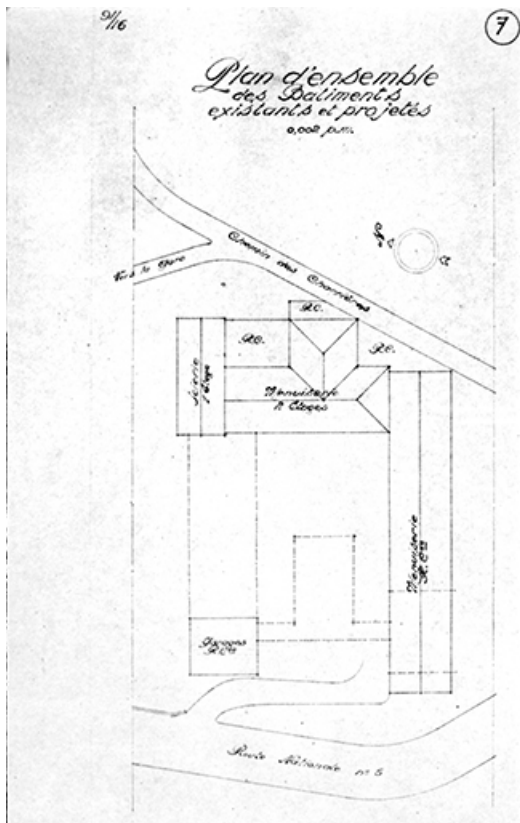
Thématiques : patrimoine industriel du Jura

Aire d'étude et canton : Jura

Dénomination : usine d'horlogerie, usine de lunetterie

Parties constituantes non étudiées : bureau, bureau d'études, transformateur, chaufferie, atelier de fabrication, atelier de conditionnement, entrepôt industriel, magasin industriel, atelier de réparation, conciergerie, garage, immeuble, stationnement

© Région Bourgogne-Franche-Comté, Inventaire du patrimoine



Plan d'ensemble des bâtiments existants et projetés.

39, Morbier, 83 à 93 route Blanche

Source :

Dessin, 1947. Echelle 1:500, par Fraenkel, L. (architecte). Lieu de conservation : Archives départementales du Jura, Montmorot

Lieu de conservation : Archives départementales du Jura, Montmorot

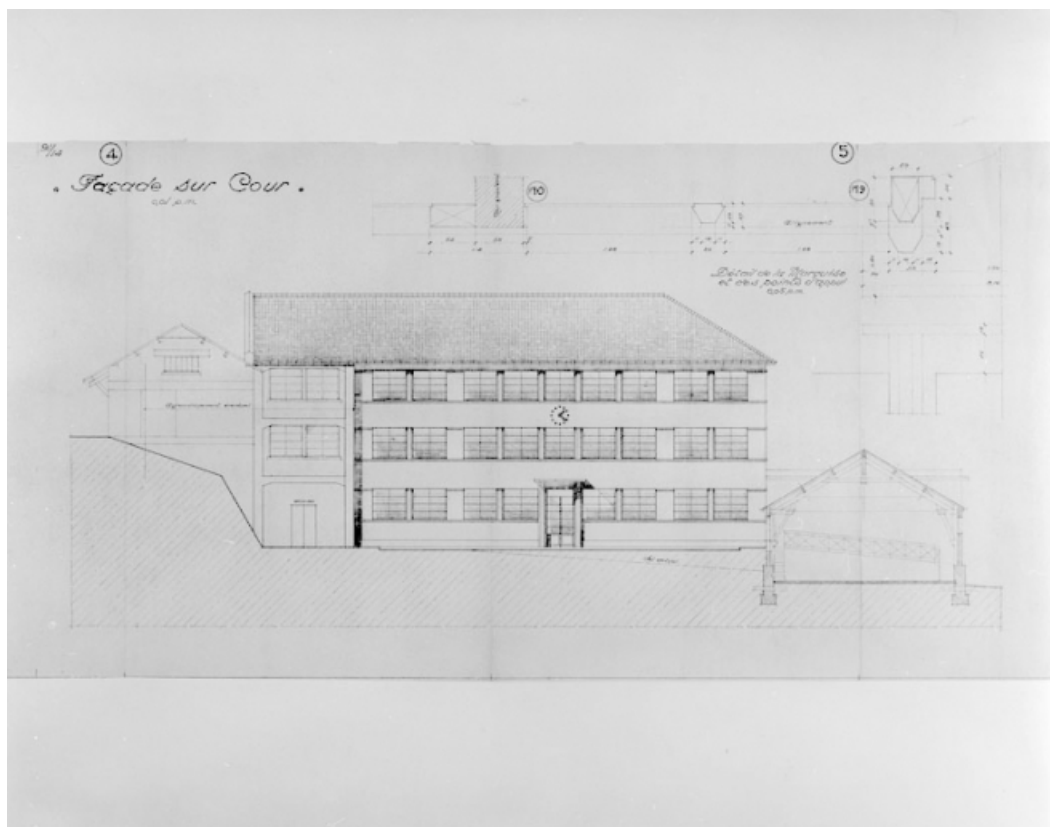
N° de l'illustration : 19993900533X

Date : 1999

Auteur : Jérôme Mongreville

Reproduction soumise à autorisation du titulaire des droits d'exploitation

© Région Bourgogne-Franche-Comté, Inventaire du patrimoine



[Projet d'agrandissement de l'usine] Façade sur cour.

39, Morbier, 83 à 93 route Blanche

Source :

Dessin, 1947. Echelle 1:100, par Fraenkel, L. (architecte). Lieu de conservation : Archives départementales du Jura, Montmorot

Lieu de conservation : Archives départementales du Jura, Montmorot

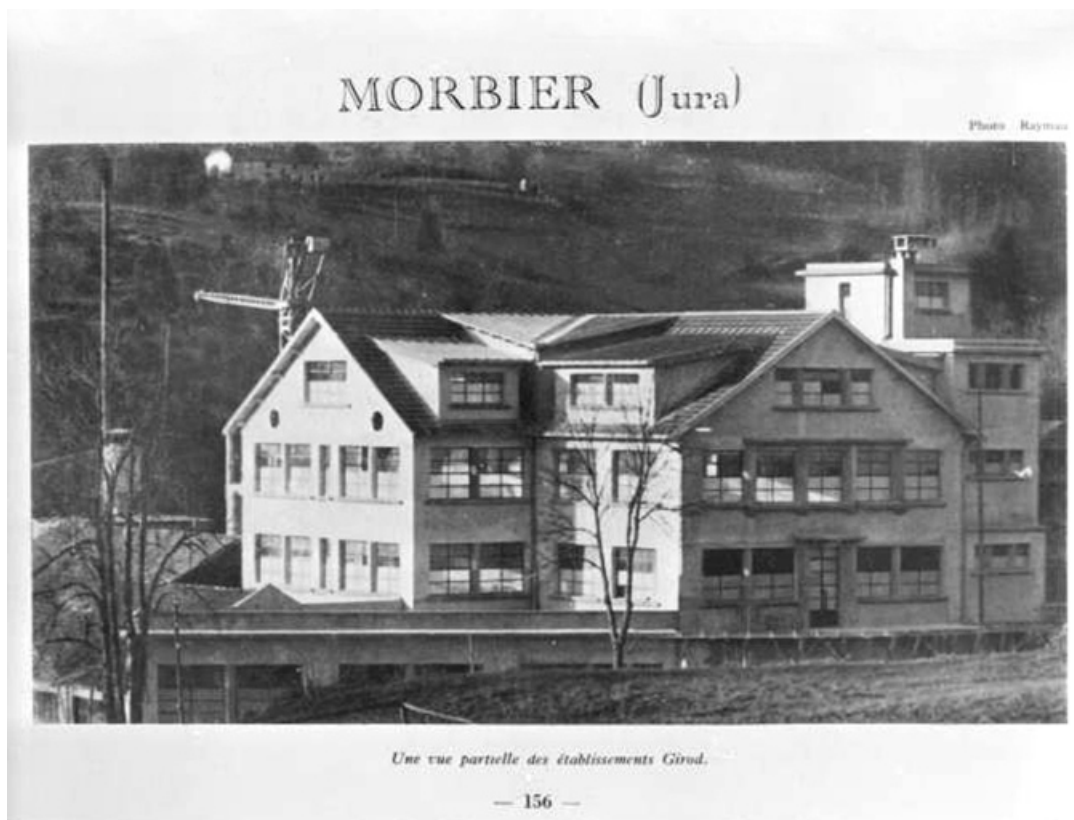
N° de l'illustration : 19993900515V

Date : 1999

Auteur : Jérôme Mongreville

Reproduction soumise à autorisation du titulaire des droits d'exploitation

© Région Bourgogne-Franche-Comté, Inventaire du patrimoine



Une vue partielle des établissements Girod au milieu du 20e siècle.

39, Morbier, 83 à 93 route Blanche

Source :

Une vue partielle des établissements Girod au milieu du 20e siècle. Photographie, s.d. [2e quart 20e siècle, décennie 1940], par Raymau (photographe). Dans : " L'Opinion économique et financière ", juillet 1949, n° 2, p. 156.

N° de l'illustration : 19963900396X

Date : 1996

Auteur : Jérôme Mongreville (reproduction)

Reproduction soumise à autorisation du titulaire des droits d'exploitation

© Région Bourgogne-Franche-Comté, Inventaire du patrimoine



Morbier (Jura) - Vue aérienne. Le haut du Village et l'Usine Girod.

Source :

Carte postale, s.d. [milieu 20e siècle]. Ed. aériennes CIM, Mâcon, par Rancurel (photographe). Lieu de conservation : collection particulière

Lieu de conservation : Collection particulière

N° de l'illustration : 19913900049X

Date : 1991

Auteur : Jérôme Mongreville (reproduction)

Reproduction soumise à autorisation du titulaire des droits d'exploitation

© Région Bourgogne-Franche-Comté, Inventaire du patrimoine



Vue d'ensemble.

N° de l'illustration : 19913901559ZA

Date : 1991

Auteur : Laurent Poupard

Reproduction soumise à autorisation du titulaire des droits d'exploitation

© Région Bourgogne-Franche-Comté, Inventaire du patrimoine



Vue d'ensemble plongeante sur l'usine, depuis l'ouest.

39, Morbier, 83 à 93 route Blanche

N° de l'illustration : 19913901557Z

Date : 1991

Auteur : Laurent Poupard

Reproduction soumise à autorisation du titulaire des droits d'exploitation

© Région Bourgogne-Franche-Comté, Inventaire du patrimoine



Façade antérieure des ailes nord et est.

39, Morbier, 83 à 93 route Blanche

N° de l'illustration : 19913900823X

Date : 1991

Auteur : Jérôme Mongreville

Reproduction soumise à autorisation du titulaire des droits d'exploitation

© Région Bourgogne-Franche-Comté, Inventaire du patrimoine



Façade postérieure des ailes nord et est.

39, Morbier, 83 à 93 route Blanche

N° de l'illustration : 19913901560Z

Date : 1991

Auteur : Laurent Poupard

Reproduction soumise à autorisation du titulaire des droits d'exploitation

© Région Bourgogne-Franche-Comté, Inventaire du patrimoine



Façade latérale de l'aile nord.

39, Morbier, 83 à 93 route Blanche

N° de l'illustration : 19913901562ZA

Date : 1991

Auteur : Laurent Poupard

Reproduction soumise à autorisation du titulaire des droits d'exploitation

© Région Bourgogne-Franche-Comté, Inventaire du patrimoine



Façade latérale de l'aile nord et cage d'escalier demi-hors-oeuvre.

N° de l'illustration : 19913901564ZA

Date : 1991

Auteur : Laurent Poupard

Reproduction soumise à autorisation du titulaire des droits d'exploitation

© Région Bourgogne-Franche-Comté, Inventaire du patrimoine



Cage d'escalier demi-hors-oeuvre.

39, Morbier, 83 à 93 route Blanche

N° de l'illustration : 19913900824V

Date : 1991

Auteur : Jérôme Mongreville

Reproduction soumise à autorisation du titulaire des droits d'exploitation

© Région Bourgogne-Franche-Comté, Inventaire du patrimoine



Cage d'escalier demi-hors-oeuvre, de nuit.

39, Morbier, 83 à 93 route Blanche

N° de l'illustration : 19913901566ZA

Date : 1991

Auteur : Laurent Poupard

Reproduction soumise à autorisation du titulaire des droits d'exploitation

© Région Bourgogne-Franche-Comté, Inventaire du patrimoine