

## MOULIN À BLÉ DIT MOULIN PAGET, USINE D'ESTAMPAGE PAGET PUIS AUGUSTE GAUDARD, ACTUELLEMENT A. ET P. GAUDARD

Bourgogne-Franche-Comté, Jura  
Morbier  
138 route Blanche

Dossier IA39000480 réalisé en 1991 revu en 1998

Auteur(s) : Laurent Poupard



### Historique

En 1691, l'abbaye de Saint-Claude autorise la famille Paget à construire un moulin, peut-être rebâti en 1830 (date signalée en 1947). Moulin, scierie et clouterie dans la première moitié du 19e siècle, il accueille également, dès la décennie 1810, une fabrique d'accessoires en laiton estampé destinés aux horloges comtoises. Son créateur, Pierre Paget, ouvre dans la décennie 1850, au village, une deuxième unité qui passe à son fils Désiré vers 1860 (voir ce dossier). L'ancien moulin revient à un autre fils, le peintre Germain Paget, qui le cède à Auguste Gaudard en 1869. Ce dernier construit un logement patronal en 1889 puis fait édifier un nouvel atelier de fabrication en 1902, par la société parisienne Brousse sur des plans du morézien Ricardon. Il y installe des presses destinées à la fabrication de becs pour lampe à pétrole, qui devient la seule production de l'usine quand prend fin vers 1935 celle des accessoires d'horlogerie. Un deuxième logement patronal est bâti en 1928 et l'atelier d'origine rehaussé en 1947. Remplaçant en 1928 la société Léon Gaudard et Cie, créée en 1919, la S.A.R.L. A. et P. Gaudard est transformée en S.A. vers 1975 et construit un nouvel atelier en 1986 et 1987. Deux roues hydrauliques et une scie monolame dans la décennie 1850. Machine à vapeur et turbine hydraulique dans la 2e moitié du 19e siècle. Presses à emboutir E.W. Bliss & C° (Brooklyn, New York, USA). Moteur à gaz pauvre Letombe de 1902 à 1919, moteur électrique ensuite, nouvelle turbine Pelton vers 1931 (actuellement arrêtée). 2 hommes et une femme au moulin en 1851. Une trentaine ou une quarantaine de personnes dans la 2e moitié du 19e siècle, 105 à 110 de 1902 à 1914, 32 ou 33 en 1991.

**Période(s) principale(s) :** 2e quart 19e siècle / 4e quart 19e siècle / 1er quart 20e siècle / 2e quart 20e siècle / 4e quart 20e siècle

**Auteur(s) de l'oeuvre :**

Ricardon (maître de l'oeuvre, attribution par tradition orale), Germain Paget (peintre, attribution par source)

### Description

Sous-sol, étage carré et étage en surcroît pour les logements patronaux, dotés de tours coiffées d'un toit à l'impériale ou en pavillon. Atelier de 1902 en soubassement, à pan de fer et terrasse en béton.

#### Éléments descriptifs

**Murs :** calcaire, béton, fer, moellon, parpaing de béton, pan de fer, béton armé, enduit

**Toit :** fer en couverture, béton en couverture, ardoise

**Étages :** sous-sol, 1 étage carré, étage en surcroît

**Couvrement :** charpente métallique apparente

**Élévation :** élévation ordonnancée

**Autres organes de circulations :** monte-charge

**Énergie utilisée :** énergie hydraulique produite sur place turbine hydraulique, énergie thermique produite sur place, énergie électrique achetée moteur électrique

### Sources documentaires

## Documents figurés

- **Morbier (Jura) - Les Châteaux.**  
Morbier (Jura) - Les Châteaux. Carte postale, s.d. [20e siècle]. CIM éd., Mâcon.  
Lieu de conservation : Collection particulière
- **Manufacture d'Articles estampés et Emboutis Léon Gaudard et Cie.**  
Manufacture d'Articles estampés et Emboutis Léon Gaudard et Cie. Dessin, papier à en-tête, s.d. [1ère moitié 20e siècle, entre 1919 et 1928].  
Lieu de conservation : Collection particulière : Christian Bizot, Morez
- **[Balanciers] Modèles A.G.**  
[Balanciers] Modèles A.G. Dessin, affiche publicitaire, s.d. [2e moitié 19e siècle, après 1869].  
Lieu de conservation : Archives de la société Luc Paget et Fils, Morbier
- **Morbier (Jura). - Usine Gaudard.**  
Morbier (Jura). - Usine Gaudard. Carte postale, s.d. [1ère moitié 20e siècle].  
Lieu de conservation : Collection particulière

## Informations complémentaires

- **Voir le dossier numérisé :** <https://patrimoine.bourgognefranchecomte.fr/gtrudov/IA39000480/index.htm>

**Éléments remarquables :** machine de production

**Thématiques :** patrimoine industriel du Jura

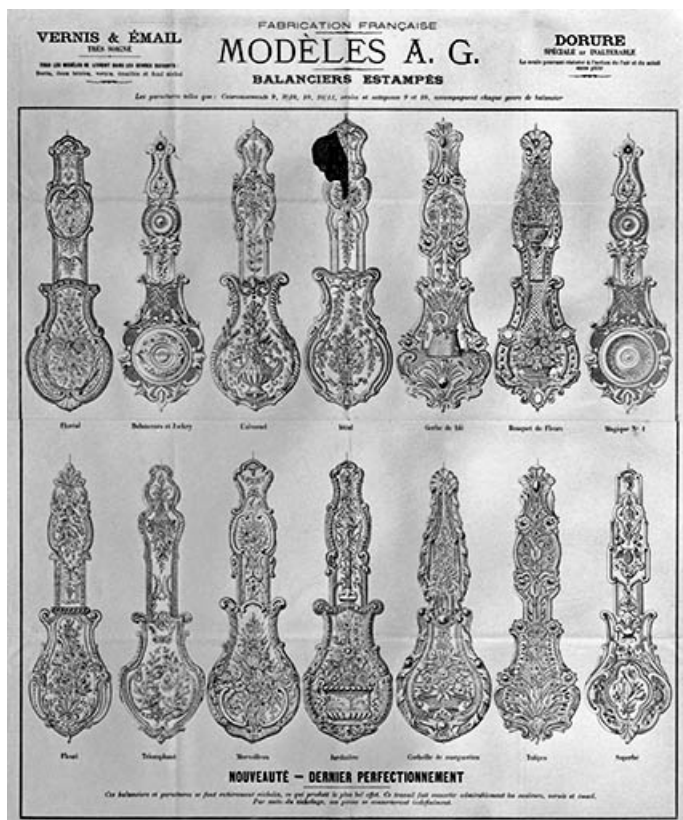
**Aire d'étude et canton :** Jura

**Hydrographie :** le) ; Saillard Saillard

**Dénomination :** moulin à blé, usine d'estampage

**Parties constituantes non étudiées :** bureau, chaufferie, cheminée d'usine, bâtiment d'eau, bassin de retenue, atelier de fabrication, atelier de conditionnement, aire des matières premières, entrepôt industriel, magasin industriel, transformateur, logement patronal, garage, parc

© Région Bourgogne-Franche-Comté, Inventaire du patrimoine



**[Balanciers] Modèles A.G.**  
39, Morbier, 138 route Blanche

**Source :**

**Dessin, affiche publicitaire, s.d. [2e moitié 19e siècle, après 1869]. Lieu de conservation : Archives de la société Luc Paget et Fils, Morbier**

Lieu de conservation : Archives de la société Luc Paget et Fils, Morbier

N° de l'illustration : 19913900174V

Date : 1991

Auteur : Jérôme Mongreville


Reproduction soumise à autorisation du titulaire des droits d'exploitation

© Région Bourgogne-Franche-Comté, Inventaire du patrimoine

Telegrammes : LÉON GAUDARD-MORBIER

C<sup>te</sup> CHÈQUES POSTAUX  
DIJON N° 3423

Téléphone N° 5



MAISON FONDÉE EN 1869

**MANUFACTURE  
D'ARTICLES ESTAMPÉS & EMBOUTIS**

SPÉCIALITÉS  
CORPS DE LAMPES EN CUIVRE. ARTICLES D'ÉCLAIRAGE  
BECS FRANÇAIS À PÉTROLE  
Lances simples & doubles pour Drapeaux


Maison AUG<sup>te</sup> GAUDARD  
**LÉON GAUDARD & C<sup>ie</sup>**  
SUCCESEURS

*Morbier, le*  
(JURA) 19

GARNITURES & BALANCIERS POUR HORLOGES COMTOISES  
TIGES MÉTALLIQUES pour BARETTES  
Tiges à Griffes (B<sup>te</sup> S.G.D.G.)

DÉPÔT DES TIGES MÉTALLIQUES à OYONNAX (AIN)  
JULES MARMILLON, 20, Avenue de la Gare

A. LEPAGE, Représentant  
29, Boulevard de la Chapelle, PARIS



Pièces Jointes :

**Manufacture d'Articles estampés et Emboutis Léon Gaudard et Cie.**  
39, Morbier, 138 route Blanche

**Source :**

**Dessin, papier à en-tête, s.d. [1ère moitié 20e siècle, entre 1919 et 1928]. Lieu de conservation : collection particulière : Christian Bizot, Morez**

Lieu de conservation : Collection particulière : Christian Bizot, Morez

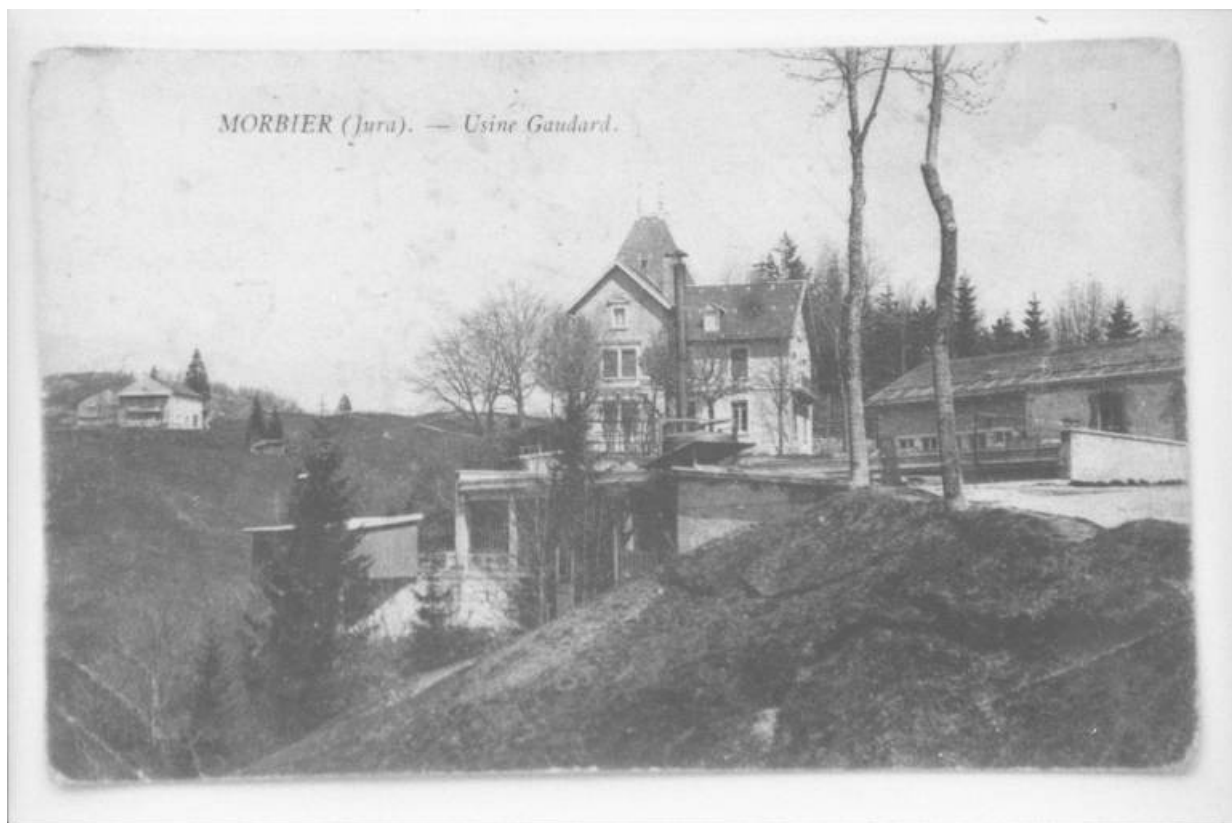
N° de l'illustration : 19913900249X

Date : 1991

Auteur : Jérôme Mongreville

Reproduction soumise à autorisation du titulaire des droits d'exploitation

© Région Bourgogne-Franche-Comté, Inventaire du patrimoine



**Morbier (Jura). - Usine Gaudard.**

39, Morbier, 138 route Blanche

**Source :**

**Carte postale, s.d. [1ère moitié 20e siècle]. Lieu de conservation : collection particulière**

Lieu de conservation : Collection particulière

N° de l'illustration : 19913901598Z

Date : 1991

Auteur : Laurent Poupard (reproduction)

Reproduction soumise à autorisation du titulaire des droits d'exploitation

© Région Bourgogne-Franche-Comté, Inventaire du patrimoine



**Morbier (Jura) - Les Châteaux.**  
39, Morbier, 138 route Blanche

**Source :**

**Morbier (Jura) - Les Châteaux. Carte postale, s.d. [20e siècle]. CIM éd., Mâcon.**

Lieu de conservation : Collection particulière

N° de l'illustration : 19913900051X

Date : 1991

Auteur : Jérôme Mongreville (reproduction)

Reproduction soumise à autorisation du titulaire des droits d'exploitation

© Région Bourgogne-Franche-Comté, Inventaire du patrimoine



**Vue d'ensemble depuis l'ouest.**

39, Morbier, 138 route Blanche

N° de l'illustration : 19913901581ZA

Date : 1991

Auteur : Laurent Poupard

Reproduction soumise à autorisation du titulaire des droits d'exploitation

© Région Bourgogne-Franche-Comté, Inventaire du patrimoine



**Vue d'ensemble depuis le sud.**

39, Morbier, 138 route Blanche

N° de l'illustration : 19913901583ZA

Date : 1991

Auteur : Laurent Poupard

Reproduction soumise à autorisation du titulaire des droits d'exploitation

© Région Bourgogne-Franche-Comté, Inventaire du patrimoine



**Vue d'ensemble depuis l'est.**  
39, Morbier, 138 route Blanche

N° de l'illustration : 19913901584Z

Date : 1991

Auteur : Laurent Poupard

Reproduction soumise à autorisation du titulaire des droits d'exploitation

© Région Bourgogne-Franche-Comté, Inventaire du patrimoine



**Façades sur rue de trois quarts gauche.**

39, Morbier, 138 route Blanche

N° de l'illustration : 19913901586ZA

Date : 1991

Auteur : Laurent Poupard

Reproduction soumise à autorisation du titulaire des droits d'exploitation

© Région Bourgogne-Franche-Comté, Inventaire du patrimoine



**Façades sur rue.**

39, Morbier, 138 route Blanche

N° de l'illustration : 19913901588ZA

Date : 1991

Auteur : Laurent Poupard

Reproduction soumise à autorisation du titulaire des droits d'exploitation

© Région Bourgogne-Franche-Comté, Inventaire du patrimoine



**Bassin de retenue et façades sur rue.**

39, Morbier, 138 route Blanche

N° de l'illustration : 19913901590ZA

Date : 1991

Auteur : Laurent Poupard

Reproduction soumise à autorisation du titulaire des droits d'exploitation

© Région Bourgogne-Franche-Comté, Inventaire du patrimoine



**Bassin de retenue et pont du chemin de fer.**

39, Morbier, 138 route Blanche

N° de l'illustration : 19913901593ZA

Date : 1991

Auteur : Laurent Poupard

Reproduction soumise à autorisation du titulaire des droits d'exploitation

© Région Bourgogne-Franche-Comté, Inventaire du patrimoine



**Atelier de 1986-1987.**

39, Morbier, 138 route Blanche

N° de l'illustration : 19913901596Z

Date : 1991

Auteur : Laurent Poupard

Reproduction soumise à autorisation du titulaire des droits d'exploitation

© Région Bourgogne-Franche-Comté, Inventaire du patrimoine



**Logement patronal de 1928.**

39, Morbier, 138 route Blanche

N° de l'illustration : 19913901595ZA

Date : 1991

Auteur : Laurent Poupard

Reproduction soumise à autorisation du titulaire des droits d'exploitation

© Région Bourgogne-Franche-Comté, Inventaire du patrimoine