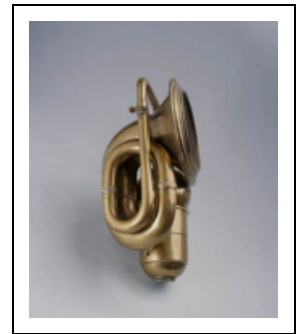


## USINE D'HORLOGERIE ARSÈNE CRETIN-L'ANGE, ACTUELLEMENT USINE DE MATÉRIEL D'ÉQUIPEMENT INDUSTRIEL DES ANCIENS ETS CHARLES PECCAUD

Bourgogne-Franche-Comté, Jura  
Morbier  
94, 98 route Blanche

Dossier IA39000479 réalisé en 1991 revu en 1998

Auteur(s) : Laurent Poupard



### Historique

Successeur des maisons Germain Cretin-l'Ange et Les fils de Germain Cretin-l'Ange, Arsène Cretin-l'Ange est à la tête d'une affaire fondée en 1830. En 1877, il crée sa propre usine d'horlogerie, peut-être édifée en deux campagnes. Mentionnée à la fin du siècle comme "usine à vapeur éclairée à l'électricité", cette manufacture d'horloges monumentales est acquise en 1906 par Léon Labrosse. Poursuivant la fabrication des horloges de clocher (celle de l'église Saint-Désiré de Lons-le-Saunier par exemple), ce dernier en exporte une grande partie vers l'Espagne. En 1934, les Ets Charles Peccaud deviennent propriétaires du bâtiment, qu'ils convertissent en usine de petites moteurs électriques et d'avertisseurs pneumatiques pour automobile. Cette société est l'une des premières à produire des klaxons à compresseur électrique (jusque dans les années 1950). La production s'oriente vers les compresseurs à palettes et les moteurs électriques de précision (pour machines à coudre, etc.). Vers 1977, la S.A.R.L. des Anciens Ets Charles Peccaud ouvre une deuxième unité à Issy-l'Evêque (Saône-et-Loire), où s'effectuent usinage, montage et bobinage des moteurs à courant continu. Le bureau d'études est maintenu à Morbier, avec l'usinage des paliers et les réparations mécaniques.

Machine à vapeur dans le dernier quart du 19e siècle. Matériel en 1991 : presse à balancier, fraiseuse type G n° 12 de la Société des Moteurs Salmson (Boulogne-Billancourt, Hauts-de-Seine), décolleteuse Brown & Sharpe de 1905 (Providence, Rhode Island, USA), perceuse-taraudeuse américaine, tour automatique suisse.

Une vingtaine de personnes dans l'usine Labrosse, plus d'une trentaine à l'usine Peccaud dans les années 1950, 4 à Morbier et une quinzaine en Saône-et-Loire en 1991.

**Période(s) principale(s) :** 4e quart 19e siècle

**Dates :** 1877 (porte la date)

### Description

surface du site en m2 : 1 759

#### Éléments descriptifs

**Murs :** calcaire, moellon, enduit

**Toit :** tuile mécanique

**Étages :** sous-sol, 1 étage carré, comble à surcroît

**Élévation :** élévation à travées

**Énergie utilisée :** énergie thermique produite sur place, énergie électrique achetée

### Sources documentaires

#### Documents figurés

- **[Représentation et tarif d'horloges monumentales de la société Cretin-l'Ange], [4e quart 19e siècle]**  
[Représentation et tarif d'horloges monumentales de la société Cretin-l'Ange], dessin extrait d'un catalogue, s.n., s.d. [4e quart 19e siècle].  
Lieu de conservation : Archives de la société des Anciens Ets Charles Peccaud, Morbier
- **Manufacture d'Horloges Publiques garanties Arsène Cretin-l'Ange.**  
Manufacture d'Horloges Publiques garanties Arsène Cretin-l'Ange. Dessin, papier à en-tête, 1901.  
Lieu de conservation : Collection particulière : Christian Bizot, Morez
- **[Façade antérieure de l'usine Cretin-l'Ange], [4e quart 19e siècle]**  
[Façade antérieure de l'usine Cretin-l'Ange], dessin extrait d'un catalogue, s.n., s.d. [4e quart 19e siècle].  
Lieu de conservation : Archives de la société des Anciens Ets Charles Peccaud, Morbier
- **Mélange de Coupes montrant tte Pièce [d'un compresseur pour klaxon d'automobile].**  
Mélange de Coupes montrant tte Pièce [d'un compresseur pour klaxon d'automobile]. Dessin, 1914, par D.A.  
Lieu de conservation : Archives de la société des Anciens Ets Charles Peccaud, Morbier
- **Morbier (Jura) - Le Village.**  
Morbier (Jura) - Le Village. Carte postale, s.d. [limite 19e siècle 20e siècle]. Cathenoz éd., Phototypie Desaix, Paris.  
Lieu de conservation : Collection particulière
- **Horloges, cloches et campaniles.**  
Horloges, cloches et campaniles. Dessin extrait d'un catalogue, s.d. [4e quart 19e siècle].  
Lieu de conservation : Archives de la société des Anciens Ets Charles Peccaud, Morbier
- **Morbier (Jura). Côté nord.**  
Morbier (Jura). Côté nord. Carte postale, s.d. [1ère moitié 20e siècle ?]. Cathenoz éd.  
Lieu de conservation : Collection particulière
- **Moteur Universel " modèle C."**  
Moteur " Universel " modèle C. Dessin extrait d'un catalogue, s.d. [20e siècle].  
Lieu de conservation : Archives de la société des Anciens Ets Charles Peccaud, Morbier

## Informations complémentaires

- **Voir le dossier numérisé :** <https://patrimoine.bourgognefranchecomte.fr/gtrudov/IA39000479/index.htm>

**Eléments remarquables :** atelier de fabrication, machine de production

**Thématiques :** patrimoine industriel du Jura

**Aire d'étude et canton :** Jura

**Dénomination :** usine d'horlogerie

**Parties constituantes non étudiées :** bureau d'études, atelier de fabrication, atelier de réparation, logement patronal, garage, jardin

© Région Bourgogne-Franche-Comté, Inventaire du patrimoine

**MANUFACTURE D'HORLOGES MONUMENTALES**

pour  
**Tours, Eglises, Hôtels de ville,**  
*Communautés, Châteaux, Manufactures, Chemin de fer, etc.*



Horloges de luxe  
à Equation  
Calendrier perpétuel  
et phases de Lune  
Horloges à Carillon  
**HORLOGES**  
sonnant l'Angelus, la Retraite  
la sortie et la rentrée des Ecoles  
Horloges Electriques

Horloges à Roue de Compte  
et répétition système Parisien  
Appareils Automatiques perfectionnés  
pour l'éclairage des cadrans transparents  
**Montres-Enseignes**  
Angulaires à deux cadrans  
Régulateurs  
Cadrans de toute nature  
Cloches et timbres très sonores  
Accessoires en tous genres  
d'Horloges publiques

Usine à Vapeur éclairée à l'Electricité  
A cause de nombreux homonymes, prière de bien adresser toutes les lettres à :

**Arsène CRETIN-L'ANGE**  
Horloger-Mécanicien, **MORBIER** (Jura)  
Successeur unique des anciennes Maisons  
**GERMAIN CRETIN-L'ANGE & LES FILS DE GERMAIN CRETIN-L'ANGE**  
Maison fondée en 1830 - Brevetés s. g. d. g. - Médailles aux Expositions

Façade antérieure de l'usine Cretin-l'Ange.

Source :

Dessin extrait d'un catalogue, s.d. [4e quart 19e siècle]. Lieu de conservation : Archives de la société des Anciens Ets Charles Peccaud, Morbier

Lieu de conservation : Archives de la société des Anciens Ets Charles Peccaud, Morbier

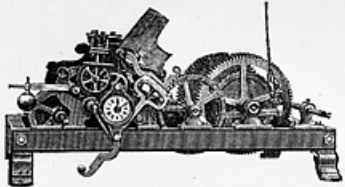
N° de l'illustration : 19913900251X

Date : 1991

Auteur : Jérôme Mongreville

Reproduction soumise à autorisation du titulaire des droits d'exploitation

© Région Bourgogne-Franche-Comté, Inventaire du patrimoine



Pour donner commande d'une horloge il faut :


1° Désigner le numéro de l'horloge que l'on désire ;

2° Si l'horloge doit sonner les heures, répétitions d'heures et demies, ou si elle doit sonner les heures et les quarts ;

3° Si elle doit marcher trente heures ou huit jours entre chaque remontage ;

4° La hauteur dont on peut disposer pour la descente des poids ;

5° Le diamètre et la nature du ou des cadrans.



Horloge sonnant les heures et demies  
marchant 30 heures ou 8 jours.

Horloge sonnant les heures et quarts  
marchant 30 heures ou 8 jours.

**PRIX RÉDUIT DES HORLOGES; ROUES CUIVRE, SANS ACCESSOIRE**

Les horloges avec roues en bronze première qualité augmentent les prix ci-dessous de 8 0/0

Numéros d'ordre	Diamètre des premières roues de sonnerie	Pesanteur des Cloches sur lesquelles les horloges peuvent frapper		PRIX DES HORLOGES			
		à 30 heures	à 8 jours	Marchant 30 heures		Marchant 8 jours	
				à heures et demies	à heures demies et quarts	à heures et demies	à heures demies et quarts
		Avec ou sans répétition d'heures		Avec ou sans répétition d'heures			
		Kilogrammes		Francs		Francs	
1	22	120 à 150	50 à 60	330	500	280	550
2	25	300 à 300	80 à 100	360	540	400	620
3	27	400 à 500	100 à 150	380	580	420	640
4	30	800 à 900	200 à 250	410	630	470	700
5	33	1 100 à 1 300	300 à 350	460	680	510	750
6	35	1 400 à 1 500	400 à 450	500	730	540	820
7	40	1 900 à 2 000	500 à 600	530	780	570	870
8	44	2 500 à 3 000	800 à 900	580	850	620	945
9	50	4 500 à 6 000	1 400 à 1 500	650	960	700	1 050
10	50	8 000 à 9 000	2 000 à 2 500	720	1 100	800	1 200
11	60	11 000 à 13 000	3 000 à 3 500	800	1 200	900	1 330
12	66	15 000 à 18 000	4 000 à 5 000	900	1 300	1 010	1 550

**ECHAPPEMENT A FORCE CONSTANTE (NOUVEAU SYSTÈME)**

Représentation et tarif d'horloges monumentales.

Source :

Dessin extrait d'un catalogue, s.d. [4e quart 19e siècle]. Lieu de conservation : Archives de la société des Anciens Ets Charles Peccaud, Morbier

Lieu de conservation : Archives de la société des Anciens Ets Charles Peccaud, Morbier

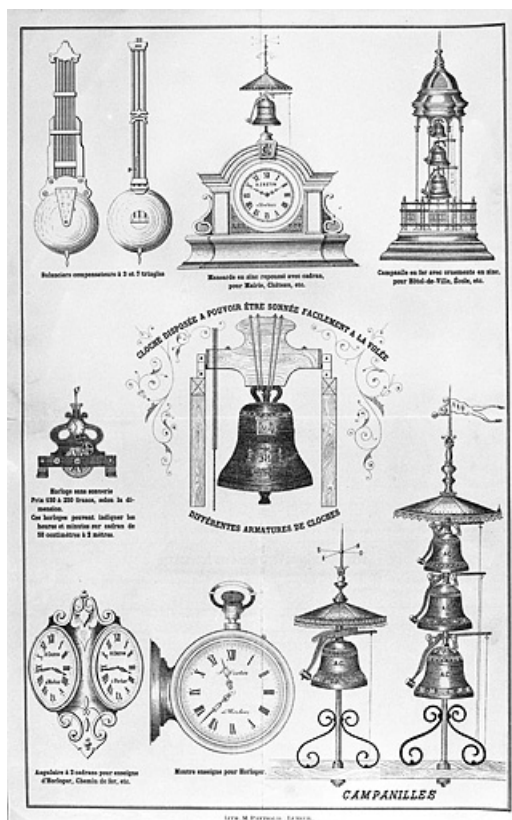
N° de l'illustration : 19913900252X

Date : 1991

Auteur : Jérôme Mongreville

Reproduction soumise à autorisation du titulaire des droits d'exploitation

© Région Bourgogne-Franche-Comté, Inventaire du patrimoine



### Horloges, cloches et campaniles.

39, Morbier, 94, 98 route Blanche

#### Source :

**Dessin extrait d'un catalogue, s.d. [4e quart 19e siècle]. Lieu de conservation : Archives de la société des Anciens Ets Charles Peccaud, Morbier**

Lieu de conservation : Archives de la société des Anciens Ets Charles Peccaud, Morbier

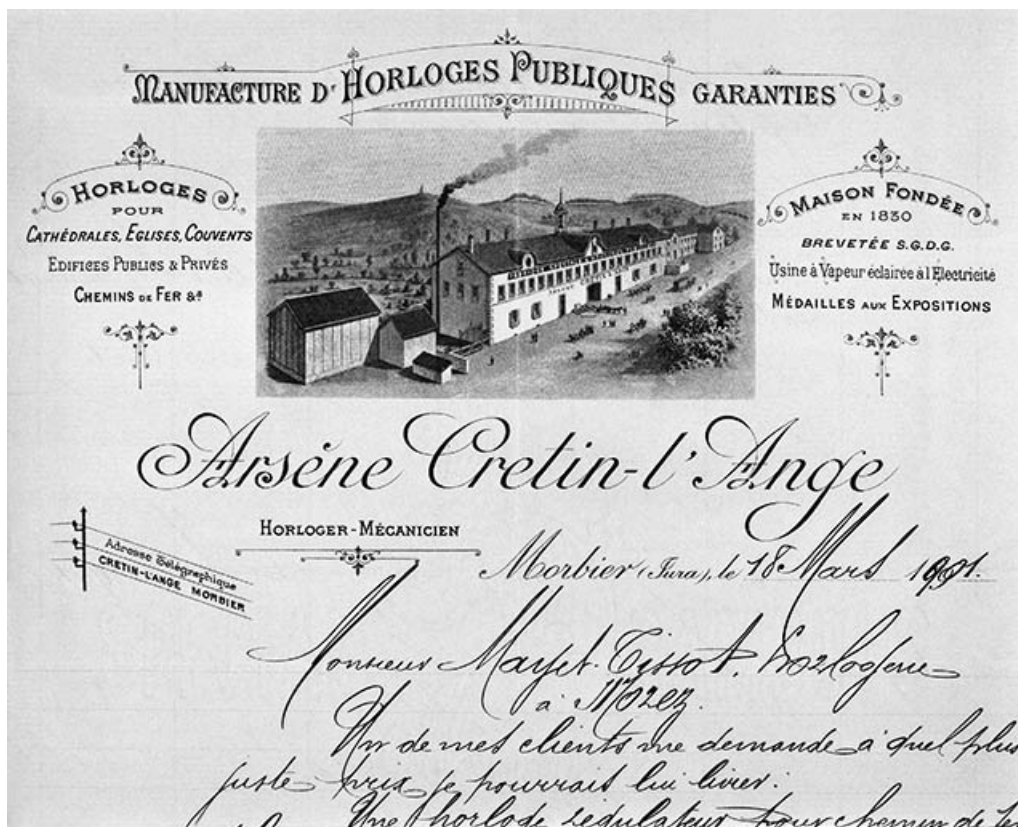
N° de l'illustration : 19913900253X

Date : 1991

Auteur : Jérôme Mongreville

Reproduction soumise à autorisation du titulaire des droits d'exploitation

© Région Bourgogne-Franche-Comté, Inventaire du patrimoine



**Manufacture d'Horloges Publiques garanties Arsène Cretin-l'Ange.**

39, Morbier, 94, 98 route Blanche

**Source :**

**Dessin, papier à en-tête, 1901. Lieu de conservation : collection particulière : Christian Bizot, Morez**

Lieu de conservation : Collection particulière : Christian Bizot, Morez

N° de l'illustration : 19913900250X

Date : 1991

Auteur : Jérôme Mongreville

Reproduction soumise à autorisation du titulaire des droits d'exploitation

© Région Bourgogne-Franche-Comté, Inventaire du patrimoine



**Morbier (Jura). Côté nord.**

39, Morbier, 94, 98 route Blanche

**Source :**

**Carte postale, s.d. [1ère moitié 20e siècle ?]. Cathenoz éd. Lieu de conservation : collection particulière**

Lieu de conservation : Collection particulière

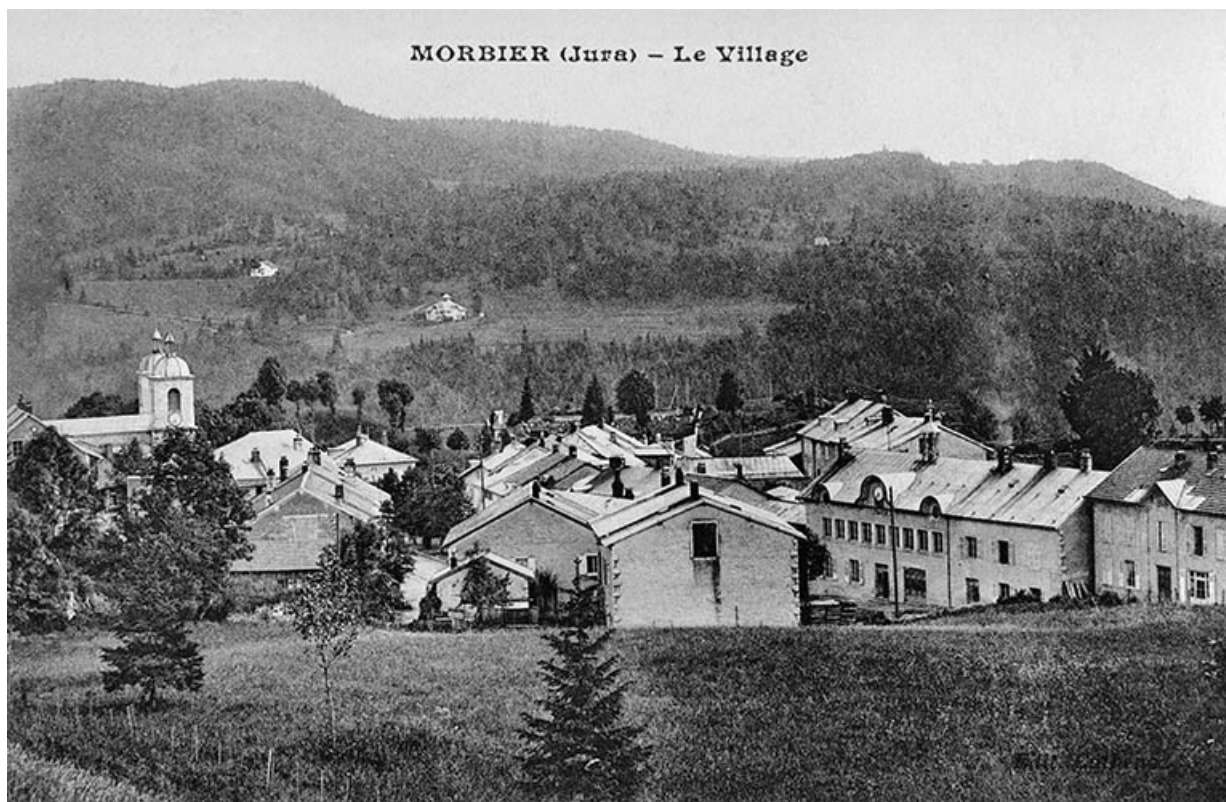
N° de l'illustration : 19913900117X

Date : 1991

Auteur : Jérôme Mongreville (reproduction)

Reproduction soumise à autorisation du titulaire des droits d'exploitation

© Région Bourgogne-Franche-Comté, Inventaire du patrimoine



**De Morez aux Rousses. - Goulard sous les Barres.**

39, Morbier, 94, 98 route Blanche

**Source :**

**Carte postale, s.d. [1er quart 20e siècle]. Librairie Ch. Paget éd., Morez. Lieu de conservation : collection particulière**

Lieu de conservation : Collection particulière

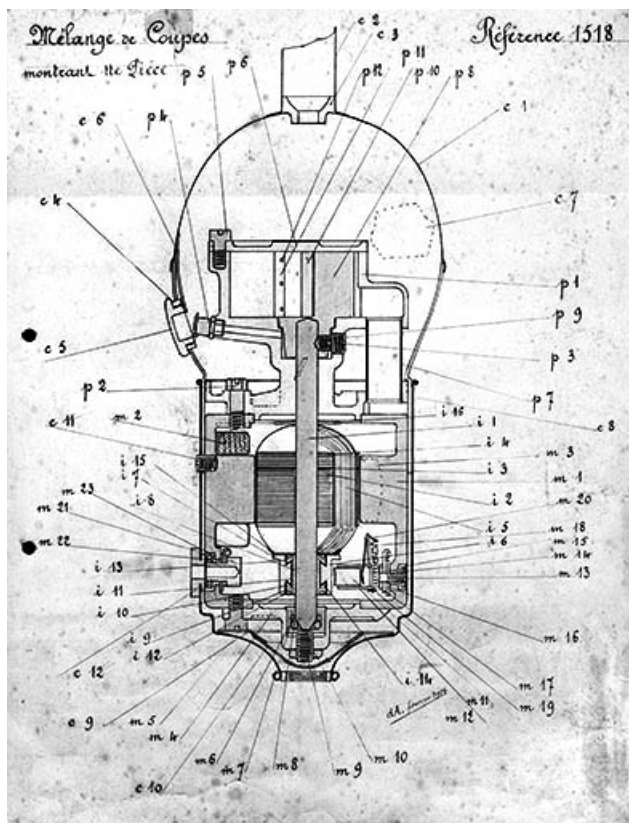
N° de l'illustration : 19913900126X

Date : 1991

Auteur : Jérôme Mongreville (reproduction)

Reproduction soumise à autorisation du titulaire des droits d'exploitation

© Région Bourgogne-Franche-Comté, Inventaire du patrimoine



**Mélange de Coupes montrant tte Pièce [d'un compresseur pour klaxon d'automobile].**  
39, Morbier, 94, 98 route Blanche

**Source :**

**Dessin, 1914, par D.A.. Lieu de conservation : Archives de la société des Anciens Ets Charles Peccaud, Morbier**

Lieu de conservation : Archives de la société des Anciens Ets Charles Peccaud, Morbier

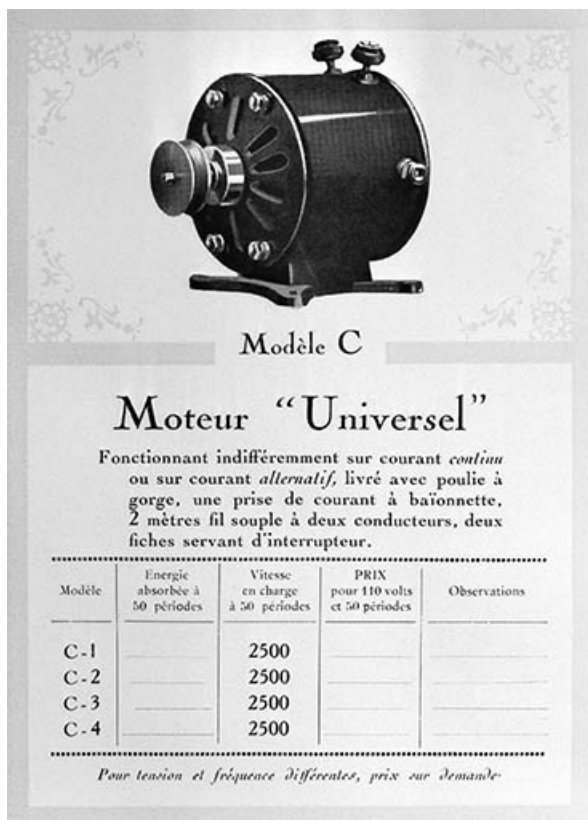
N° de l'illustration : 19913900254X

Date : 1991

Auteur : Jérôme Mongreville

Reproduction soumise à autorisation du titulaire des droits d'exploitation

© Région Bourgogne-Franche-Comté, Inventaire du patrimoine



**Moteur " Universel " modèle C.**  
39, Morbier, 94, 98 route Blanche

**Source :**

**Dessin extrait d'un catalogue, s.d. [20e siècle]. Lieu de conservation : Archives de la société des Anciens Ets Charles Peccaud, Morbier**

Lieu de conservation : Archives de la société des Anciens Ets Charles Peccaud, Morbier

N° de l'illustration : 19913900255X

Date : 1991

Auteur : Jérôme Mongreville

Reproduction soumise à autorisation du titulaire des droits d'exploitation

© Région Bourgogne-Franche-Comté, Inventaire du patrimoine



**Vue d'ensemble de la façade antérieure.**

39, Morbier

N° de l'illustration : 19913901573Z

Date : 1991

Auteur : Laurent Poupard

Reproduction soumise à autorisation du titulaire des droits d'exploitation

© Région Bourgogne-Franche-Comté, Inventaire du patrimoine



**Vue d'ensemble de la façade postérieure.**

N° de l'illustration : 19913901577ZA

Date : 1991

Auteur : Laurent Poupard

Reproduction soumise à autorisation du titulaire des droits d'exploitation

© Région Bourgogne-Franche-Comté, Inventaire du patrimoine



**Façade antérieure de trois quarts gauche.**

39, Morbier, 94, 98 route Blanche

N° de l'illustration : 19913901575ZA

Date : 1991

Auteur : Laurent Poupard

Reproduction soumise à autorisation du titulaire des droits d'exploitation

© Région Bourgogne-Franche-Comté, Inventaire du patrimoine



**Façade antérieure de trois quarts droite.**

39, Morbier, 94, 98 route Blanche

N° de l'illustration : 19913900817X

Date : 1991

Auteur : Jérôme Mongreville

Reproduction soumise à autorisation du titulaire des droits d'exploitation

© Région Bourgogne-Franche-Comté, Inventaire du patrimoine



**Intérieur de l'atelier à l'étage et machines.**

39, Morbier, 94, 98 route Blanche

N° de l'illustration : 19913900818X

Date : 1991

Auteur : Jérôme Mongreville

Reproduction soumise à autorisation du titulaire des droits d'exploitation

© Région Bourgogne-Franche-Comté, Inventaire du patrimoine



**Presse à balancier.**

39, Morbier, 94, 98 route Blanche

N° de l'illustration : 19913900819V

Date : 1991

Auteur : Jérôme Mongreville

Reproduction soumise à autorisation du titulaire des droits d'exploitation

© Région Bourgogne-Franche-Comté, Inventaire du patrimoine



**Tour automatique suisse.**

N° de l'illustration : 19913900821X

Date : 1991

Auteur : Jérôme Mongreville

Reproduction soumise à autorisation du titulaire des droits d'exploitation

© Région Bourgogne-Franche-Comté, Inventaire du patrimoine



**Détail du tour automatique suisse.**

39, Morbier, 94, 98 route Blanche

N° de l'illustration : 19913900822X

Date : 1991

Auteur : Jérôme Mongreville

Reproduction soumise à autorisation du titulaire des droits d'exploitation

© Région Bourgogne-Franche-Comté, Inventaire du patrimoine



**Avertisseur sonore pneumatique pour automobile.**

39, Morbier, 94, 98 route Blanche

N° de l'illustration : 19913900832X

Date : 1991

Auteur : Jérôme Mongreville

Reproduction soumise à autorisation du titulaire des droits d'exploitation

© Région Bourgogne-Franche-Comté, Inventaire du patrimoine



**Avertisseur sonore pneumatique pour automobile, vu de profil.**

39, Morbier, 94, 98 route Blanche

N° de l'illustration : 19913900835XA

Date : 1991

Auteur : Jérôme Mongreville

Reproduction soumise à autorisation du titulaire des droits d'exploitation

© Région Bourgogne-Franche-Comté, Inventaire du patrimoine



**Avertisseur sonore pneumatique pour automobile.**

39, Morbier, 94, 98 route Blanche

N° de l'illustration : 19913900833XA

Date : 1991

Auteur : Jérôme Mongreville

Reproduction soumise à autorisation du titulaire des droits d'exploitation

© Région Bourgogne-Franche-Comté, Inventaire du patrimoine