

## AUBERGE, RELAIS DE POSTE, ATELIER D'HORLOGERIE PUIS DE TRAITEMENT DE SURFACE DES MÉTAUX

Bourgogne-Franche-Comté, Jura  
Les Rousses  
sous les Barres

Dossier IA39000473 réalisé en 1990 revu en 1992

Auteur(s) : Laurent Poupard



### Historique

Le 10 mars 1844, Jean-Célestin Morel-Fourier, horloger au Goulard, achète des terres à la famille Prost-Gros-Claude, à l'est de la route de Paris à Genève. C'est certainement lui qui fait construire entre 1844 et 1861 l'auberge-relais de poste. Dit aubergiste en 1861, il demande une autorisation de prise d'eau (accordée en 1863) pour établir une fabrique d'horlogerie dans son habitation. Il avait déjà, en 1841, créé une clouterie dans une maison bâtie entre 1824 et 1836 à l'ouest de la route, établissement vendu dans la décennie 1860 à Eugène Buffard, fabricant de lunettes. En 1876, le propriétaire de l'auberge et de l'atelier est son fils Jules. Ce n'est certainement qu'après la Première Guerre mondiale que l'activité est orientée vers la lunetterie, le comble accueillant une installation de dorage, nickelage et polissage. En 1950, la partie dorage est descendue au premier étage puis, en 1963 ou 1964, le traitement de surface est installé au rez-de-chaussée de l'habitation d'Henri Morel (1980 G 210), bâtie peu auparavant. Par la suite, l'atelier de polissage est désaffecté et l'usine transférée en 1972 à la Doye (à l'entrée de Morez), dans les locaux de la scierie Gauthier. L'ancienne auberge est transformée en gîtes en 1991. En 1861 est prévue une roue en dessus actionnant un tour d'horloger. Chaîne de traitement automatique en 1968. 2 personnes après la Première Guerre mondiale (André et Paul Morel), 4 en 1950, une quinzaine en 1968.

**Période(s) principale(s)** : milieu 19e siècle

### Description

surface du site en m2 : 3 150

#### Éléments descriptifs

**Murs** : calcaire, moellon, enduit

**Toit** : tuile mécanique

**Étages** : 2 étages carrés, étage de comble

**Élévation** : élévation à travées

**Énergie utilisée** : énergie hydraulique produite sur place, énergie électrique achetée moteur électrique

### Sources documentaires

#### Documents figurés

- **De Morez aux Rousses. - Goulard sous les Barres.**

De Morez aux Rousses. - Goulard sous les Barres. Carte postale, s.d. [1er quart 20e siècle]. Librairie Ch. Paget éd., Morez.  
Lieu de conservation : Collection particulière

- **Les Rousses (Jura). - Sous les Barres.**

Les Rousses (Jura). - Sous les Barres. Carte postale, s.d. [limite 19e siècle 20e siècle]. C. Lardier éd., Besançon.  
Lieu de conservation : Collection particulière

## Informations complémentaires

- **Voir le dossier numérisé** : <https://patrimoine.bourgognefranchecomte.fr/gtrudov/IA39000473/index.htm>

**Éléments remarquables** : machine de production

**Thématiques** : patrimoine industriel du Jura

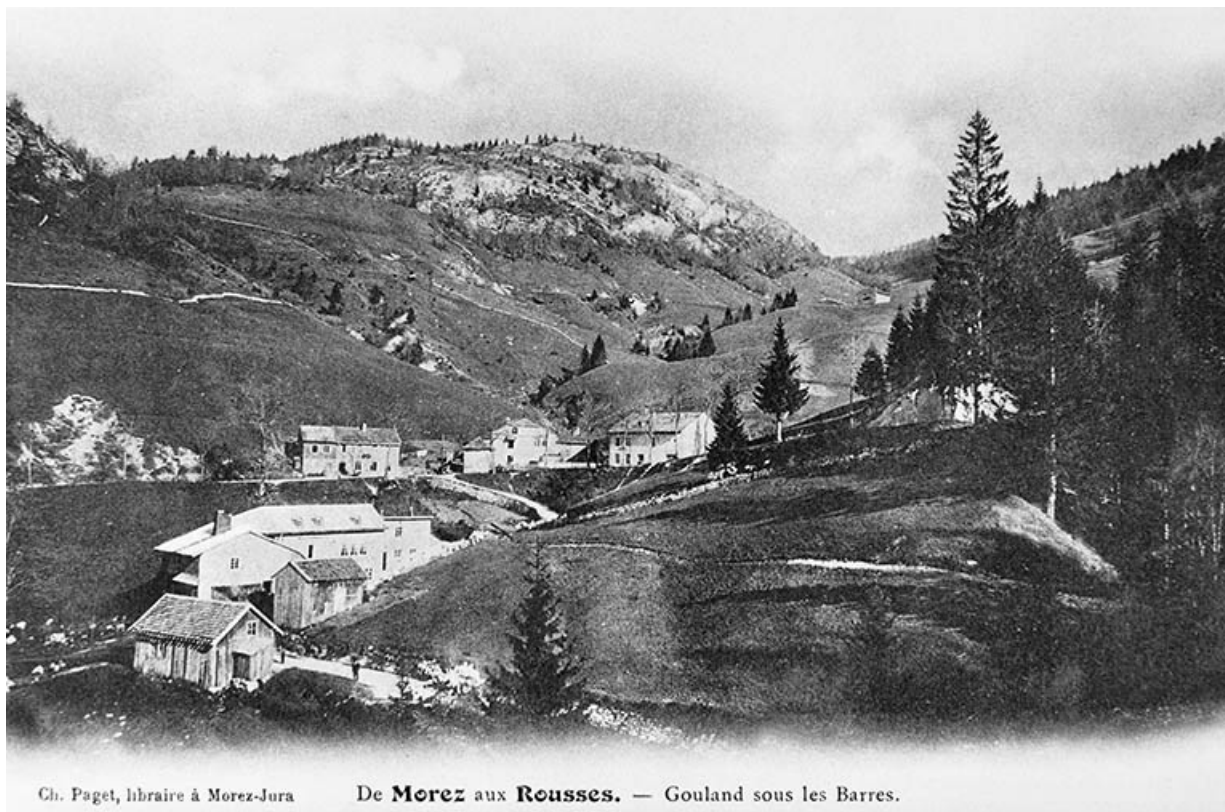
**Aire d'étude et canton** : Jura

**Hydrographie** : le Bief Bruyant

**Dénomination** : auberge, relais de poste, atelier

**Parties constituanes non étudiées** : atelier de fabrication, logement patronal, garage

© Région Bourgogne-Franche-Comté, Inventaire du patrimoine



Ch. Paget, libraire à Morez-Jura

De Morez aux Rousses. — Goulard sous les Barres.

**Morbier (Jura) - Le Village.**

39, Les Rousses, lieudit : sous les Barres

**Source :**

**Carte postale, s.d. [limite 19e siècle 20e siècle]. Cathenoz éd., Phototypie Desaix, Paris. Lieu de conservation : collection particulière**

Lieu de conservation : Collection particulière

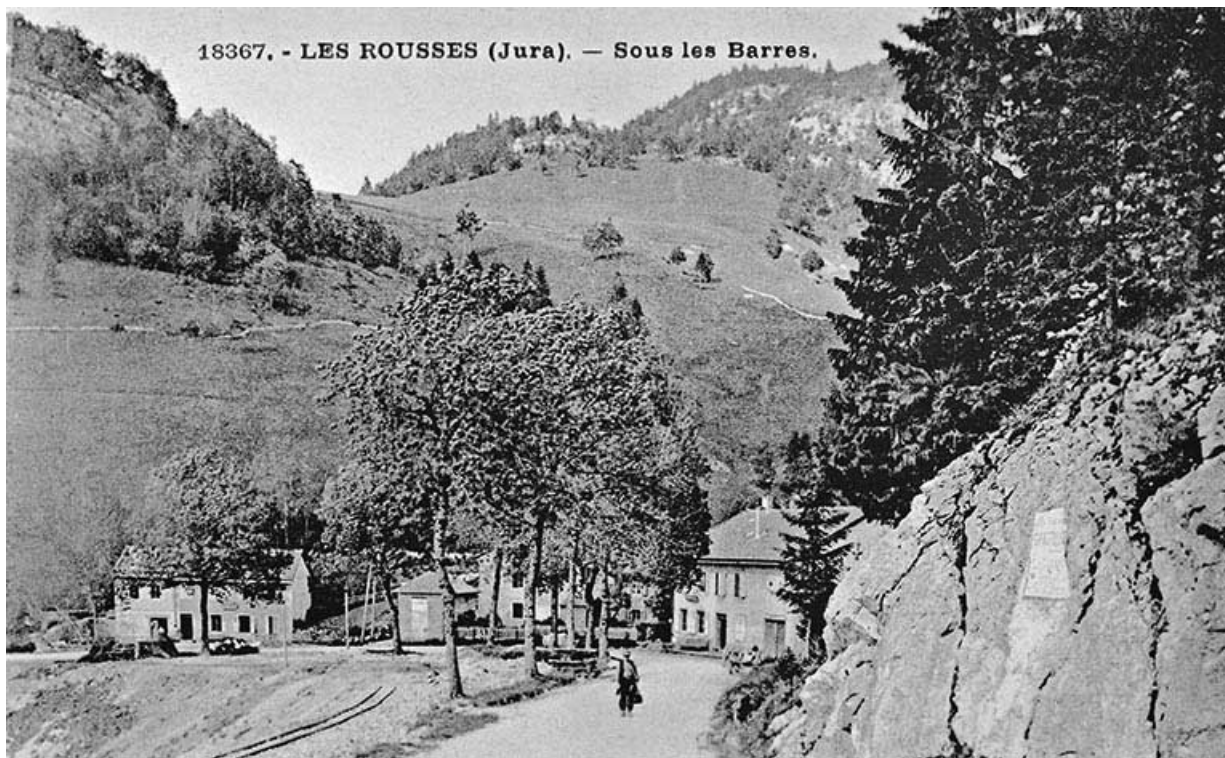
N° de l'illustration : 19913900137X

Date : 1991

Auteur : Jérôme Mongreville (reproduction)

Reproduction soumise à autorisation du titulaire des droits d'exploitation

© Région Bourgogne-Franche-Comté, Inventaire du patrimoine



**Les Rousses (Jura). - Sous les Barres.**

39, Les Rousses, lieudit : sous les Barres

**Source :**

**Carte postale, s.d. [limite 19e siècle 20e siècle]. C. Lardier éd., Besançon. Lieu de conservation : collection particulière**

Lieu de conservation : Collection particulière

N° de l'illustration : 19903900347X

Date : 1990

Auteur : Jérôme Mongreville (reproduction)

Reproduction soumise à autorisation du titulaire des droits d'exploitation

© Région Bourgogne-Franche-Comté, Inventaire du patrimoine



**Vue d'ensemble plongeante, depuis le nord.**

39, Les Rousses, lieudit : sous les Barres

N° de l'illustration : 19903900364X

Date : 1990

Auteur : Yves Sancey

Reproduction soumise à autorisation du titulaire des droits d'exploitation

© Région Bourgogne-Franche-Comté, Inventaire du patrimoine



**Atelier de trois quarts droite.**

39, Les Rousses, lieudit : sous les Barres

N° de l'illustration : 19903900366X

Date : 1990

Auteur : Yves Sancey

Reproduction soumise à autorisation du titulaire des droits d'exploitation

© Région Bourgogne-Franche-Comté, Inventaire du patrimoine





**Atelier de trois quarts gauche.**

39, Les Rousses, lieudit : sous les Barres

N° de l'illustration : 19903900651ZA

Date : 1990

Auteur : Laurent Poupard

Reproduction soumise à autorisation du titulaire des droits d'exploitation

© Région Bourgogne-Franche-Comté, Inventaire du patrimoine



**Baies "horlogères" dans le mur pignon de l'atelier.**

39, Les Rousses, lieudit : sous les Barres

N° de l'illustration : 19903900369X

Date : 1990

Auteur : Yves Sancey

Reproduction soumise à autorisation du titulaire des droits d'exploitation

© Région Bourgogne-Franche-Comté, Inventaire du patrimoine





**Intérieur : vue d'ensemble depuis le fond de l'atelier.**

39, Les Rousses, lieudit : sous les Barres

N° de l'illustration : 19903900370X

Date : 1990

Auteur : Yves Sancey

Reproduction soumise à autorisation du titulaire des droits d'exploitation

© Région Bourgogne-Franche-Comté, Inventaire du patrimoine



**Intérieur : disques à polir.**

39, Les Rousses, lieudit : sous les Barres

N° de l'illustration : 19903900372X

Date : 1990

Auteur : Yves Sancey

Reproduction soumise à autorisation du titulaire des droits d'exploitation

© Région Bourgogne-Franche-Comté, Inventaire du patrimoine



**Intérieur : tonneau de polissage et tours à polir.**

39, Les Rousses, lieudit : sous les Barres

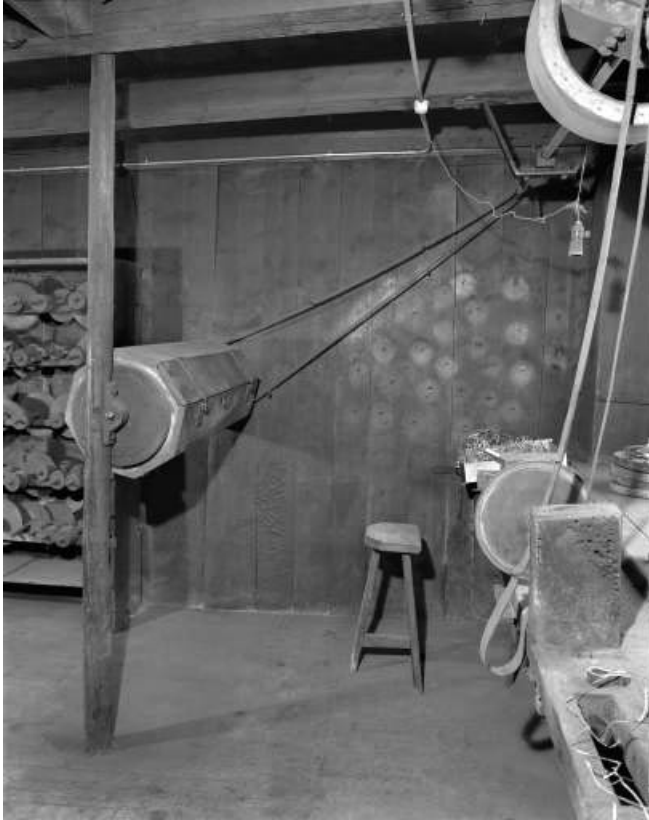
N° de l'illustration : 19903900373X

Date : 1990

Auteur : Yves Sancey

Reproduction soumise à autorisation du titulaire des droits d'exploitation

© Région Bourgogne-Franche-Comté, Inventaire du patrimoine



**Intérieur : tonneau de polissage et tour à polir.**

39, Les Rousses, lieudit : sous les Barres

N° de l'illustration : 19903900375X

Date : 1990

Auteur : Yves Sancey

Reproduction soumise à autorisation du titulaire des droits d'exploitation

© Région Bourgogne-Franche-Comté, Inventaire du patrimoine



**Intérieur : tour à polir et transmission.**

39, Les Rousses, lieudit : sous les Barres

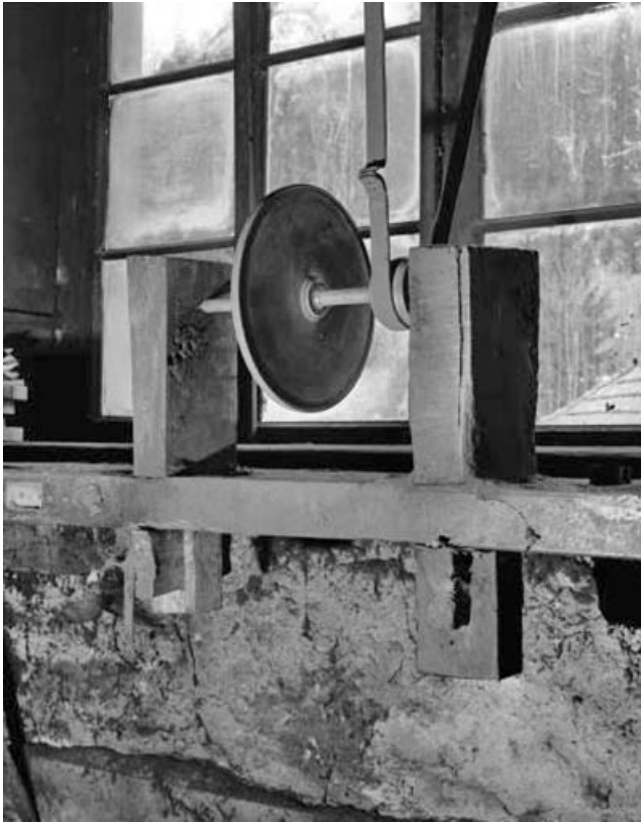
N° de l'illustration : 19903900376X

Date : 1990

Auteur : Yves Sancey

Reproduction soumise à autorisation du titulaire des droits d'exploitation

© Région Bourgogne-Franche-Comté, Inventaire du patrimoine



**Intérieur : tour à polir.**

39, Les Rousses, lieudit : sous les Barres

N° de l'illustration : 19903900377X

Date : 1990

Auteur : Yves Sancey

Reproduction soumise à autorisation du titulaire des droits d'exploitation

© Région Bourgogne-Franche-Comté, Inventaire du patrimoine





**Intérieur : vue d'ensemble montrant le fond de l'atelier.**

39, Les Rousses, lieudit : sous les Barres

N° de l'illustration : 19903900378X

Date : 1990

Auteur : Yves Sancey

Reproduction soumise à autorisation du titulaire des droits d'exploitation

© Région Bourgogne-Franche-Comté, Inventaire du patrimoine



**Intérieur : tour à polir.**

39, Les Rousses, lieudit : sous les Barres

N° de l'illustration : 19903900383X

Date : 1990

Auteur : Yves Sancey

Reproduction soumise à autorisation du titulaire des droits d'exploitation

© Région Bourgogne-Franche-Comté, Inventaire du patrimoine



**Intérieur : tableaux de contrôle, tonneau de polissage et poêle.**  
39, Les Rousses, lieudit : sous les Barres

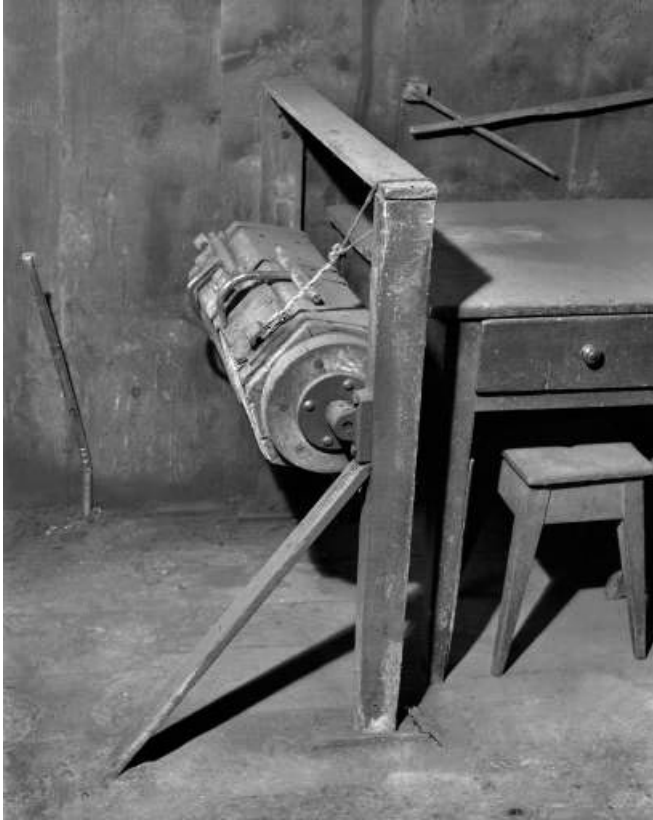
N° de l'illustration : 19903900380X

Date : 1990

Auteur : Yves Sancey

Reproduction soumise à autorisation du titulaire des droits d'exploitation

© Région Bourgogne-Franche-Comté, Inventaire du patrimoine



**Intérieur : tonneau de polissage.**

39, Les Rousses, lieudit : sous les Barres

N° de l'illustration : 19903900382X

Date : 1990

Auteur : Yves Sancey

Reproduction soumise à autorisation du titulaire des droits d'exploitation

© Région Bourgogne-Franche-Comté, Inventaire du patrimoine



**Intérieur : tableau de contrôle Grauer et Weil.**

39, Les Rousses, lieudit : sous les Barres

N° de l'illustration : 19903900381X

Date : 1990

Auteur : Yves Sancey

Reproduction soumise à autorisation du titulaire des droits d'exploitation

© Région Bourgogne-Franche-Comté, Inventaire du patrimoine



**Intérieur : calendrier publicitaire Grauer et Weil de 1928.**

39, Les Rousses, lieudit : sous les Barres

N° de l'illustration : 19903900384X

Date : 1990

Auteur : Yves Sancey

Reproduction soumise à autorisation du titulaire des droits d'exploitation

© Région Bourgogne-Franche-Comté, Inventaire du patrimoine





**Logement patronal.**

39, Les Rousses, lieudit : sous les Barres

N° de l'illustration : 19913901612Z

Date : 1991

Auteur : Laurent Poupard

Reproduction soumise à autorisation du titulaire des droits d'exploitation

© Région Bourgogne-Franche-Comté, Inventaire du patrimoine