

## USINE DE TABLETTERIE DITE USINE DE LA COOPÉRATIVE LA PIPE, ACTUELLEMENT USINE DE LUNETTERIE

Bourgogne-Franche-Comté, Jura  
Saint-Claude  
23 rue Saint-Oyend

Dossier IA39000419 réalisé en 1992 revu en  
1996

Auteur(s) : Laurent Poupard



### Historique

Deux entrepreneurs construisent vers 1893 ce qui est porté sur le cadastre comme un atelier de mécanicien. Ils l'agrandissent et le transforment en usine de tournerie en 1895 puis édifient un pont sur le Tacon l'année suivante. Passé en 1900 au fabricant de pipes Jacob Notton, l'ensemble peut en 1911, grâce à un prêt que lui consent la coopérative Le Diamant, être acheté par la coopérative Vincent et Cie. Fondée en 1906, cette dernière deviendra par la suite société coopérative anonyme La Pipe. Fabriquant en 1914 pipes et boutons en bois et en galalithe, elle réalise des agrandissements de 1911 à 1913 environ puis double la superficie de ses ateliers en 1923. A la fermeture en 1975, les bâtiments sont repris par la S.A.R.L. Jean Clément, qui en louait une partie depuis 1969. Société artisanale de lunetterie créée en 1967 au 12 rue du lieutenant Froidurot, devenue S.A.R.L. en 1973, elle fabrique en 1992 environ 10 000 lunettes par mois, essentiellement des lunettes optiques en plastique découpé (acétate en plaque). La conciergerie, qui aurait un temps été occupée par un café, est louée comme logement.

Usine à vapeur en 1895, 2 moteurs électriques de 25 ch en 1925.

Coopérative appartenant au mouvement dit "Ecole de Saint-Claude" : les bénéfices sont reversés à ses caisses sociales (chômage, secours, invalidité, retraite, décès, solidarité). Semaine anglaise de 6 x 8 heures le 15 avril 1913, école professionnelle interne. 37 ouvriers en 1906, 60 sociétaires en 1907, 72 en 1914, 97 (dont la moitié de femmes) en 1925 soit 67 à l'usine (dont 6 ou 7 stagiaires) et 30 à domicile (non sociétaires), 66 en 1948 dont 4 à domicile, 22 en 1953, 13 salariés en 1968, une dizaine de personnes en 1975. Une dizaine d'ouvriers à la lunetterie en 1969, une vingtaine en 1992.

**Période(s) principale(s)** : 4e quart 19e siècle / 1er quart 20e siècle

### Description

Ateliers de fabrication (séparés par un pignon découvert) : étage carré et étage en surcroît, escaliers dans oeuvre tournant à retours en maçonnerie et droit en charpente, escalier droit en maçonnerie à l'extérieur, structure interne en pan de béton armé pour l'atelier est. Pièces de séchage : étage carré au sol en béton surmonté de 2 niveaux en bois, escaliers droits en bois. Logement : étage carré et étage de comble, tuile mécanique et tôle plate. Atelier désaffecté (ancienne forge) : béton et pans de bois, tôle ondulée. Béton en couverture sur la salle des machines, aux murs en parpaing de mâchefer, et sur la chaufferie, en béton. Surface du site en m2 : 2 497 ; surface bâtie en m2 : 1 700

### Éléments descriptifs

**Murs** : calcaire, béton, résidu industriel en gros oeuvre, bois, moellon, pan de béton armé, pan de bois, enduit

**Toit** : tuile mécanique, béton en couverture, fer en couverture

**Étages** : 1 étage carré, étage en surcroît

**Élévation** : élévation à travées

**Escaliers** : escalier dans-oeuvre, escalier tournant à retours sans jour, en maçonnerie; escalier de distribution extérieur, escalier droit, en maçonnerie; escalier dans-oeuvre, escalier droit, en charpente

**Énergie utilisée** : énergie thermique produite sur place, énergie électrique achetée

## Sources documentaires

### Documents figurés

- **La Pipe, Société coopérative. Manufacture de pipes - Un coin de l'atelier d'ébauchage, s.d. [vers 1922].**  
La Pipe, Société coopérative. Manufacture de pipes - Un coin de l'atelier d'ébauchage, s.d. [vers 1922]. Photographie, s.d. [vers 1922]. Dans : " Saint-Claude, son mouvement ouvrier, ses organisations ", Saint-Claude, Oyonnax : Gauthier, s.d. [1923], f. 71.
- **Construction d'une passerelle par le sieur Ardon (Auguste). Plan et profil.**  
Construction d'une passerelle par le sieur Ardon (Auguste). Plan et profil. Dessin sur calque, 14 avril 1896. Echelles 1:2000 et 1:200, par Messin (ingénieur)  
Lieu de conservation : Archives départementales du Jura, Montmorot
- **Saint-Claude - Jura - Le Pont suspendu. Longueur 150 m. Hauteur 50 m.**  
Saint-Claude - Jura - Le Pont suspendu. Longueur 150 m. Hauteur 50 m. Carte postale, s.d. [1er quart 20e siècle, entre 1911 et 1916]. Librairie Ch. Paget éd., Morez.  
Lieu de conservation : Collection particulière
- **La Pipe, Société coopérative - Manufacture de pipes - Magasin d'emballage, [vers 1922].**  
La Pipe, Société coopérative - Manufacture de pipes - Magasin d'emballage, s.d. [vers 1922]. Photographie, s.d. [vers 1922]. Dans : " Saint-Claude, son mouvement ouvrier, ses organisations ", Saint-Claude, Oyonnax : Gauthier, s.d. [1923], f. 73.
- **La Pipe, Société coopérative. Manufacture de pipes - Vue de l'usine avant ses agrandissements, s.d. [vers 1922].**  
La Pipe, Société coopérative. Manufacture de pipes - Vue de l'usine avant ses agrandissements, s.d. [vers 1922]. Photographie, s.d. [vers 1922]. Dans : " Saint-Claude, son mouvement ouvrier, ses organisations ", Saint-Claude, Oyonnax : Gauthier, s.d. [1923], f. 69.
- **St-Claude (Jura) - Pont suspendu, Effet de neige.**  
St-Claude (Jura) - Pont suspendu, Effet de neige. Carte postale, s.d. [4e quart 19e siècle, entre 1893 et 1896], par Mandrillon, E. (photographe)  
Lieu de conservation : Archives communales, Saint-Claude
- **Manufacture de Pipes en Racine de Bruyère "La Pipe" [publicité], milieu des années 1920."**  
Manufacture de Pipes en Racine de Bruyère "La Pipe" [publicité], milieu des années 1920. Photographie, s.d. [1925]. Dans : ' Le Jura ', s.l. [Paris] : s.n. [L'Illustration Economique et Financière], 1925, p. 86.
- **[Vue d'ensemble depuis le nord-ouest].**  
[Vue d'ensemble depuis le nord-ouest]. Photographie, s.d. [1923], par Manias (? , photographe)  
Lieu de conservation : Direction régionale des Affaires culturelles de Franche-Comté, Service régional de l'Inventaire général, Besançon- Cote du document : Fonds Manias, MA390049PY
- **La Pipe, Société coopérative. Manufacture de pipes - Un coin de l'atelier du polissage, s.d. [vers 1922].**  
La Pipe, Société coopérative. Manufacture de pipes - Un coin de l'atelier du polissage, s.d. [vers 1922]. Photographie, s.d. [vers 1922]. Dans : " Saint-Claude, son mouvement ouvrier, ses organisations ", Saint-Claude, Oyonnax : Gauthier, s.d. [1923], f. 72.
- **Saint-Claude - Le Pont suspendu sur le Tacon. Hauteur 50 m., longueur 150 m., altitude : 440 m.**  
Saint-Claude - Le Pont suspendu sur le Tacon. Hauteur 50 m., longueur 150 m., altitude : 440 m. Carte postale, s.d. [1er quart 20e siècle, entre 1911 et 1923]. Ed. du Grand Bazar de l'Hôtel de Ville, Saint-Claude, par B.F. (photographe)  
Lieu de conservation : Collection particulière : Guérin, Molinges
- **La Pipe, Société coopérative. Manufacture de pipes - L'un des bureaux, s.d. [vers 1922].**  
La Pipe, Société coopérative. Manufacture de pipes - L'un des bureaux, s.d. [vers 1922]. Photographie, s.d. [vers 1922]. Dans : " Saint-Claude, son mouvement ouvrier, ses organisations ", Saint-Claude, Oyonnax : Gauthier, s.d. [1923], f. 70.

### Témoignages oraux

- **St-Claude (Jura) - Usine "La Pipe" - Coopérative des Ouvriers pipiers."**  
St-Claude (Jura) - Usine "La Pipe" - Coopérative des Ouvriers pipiers. Carte postale, s.d. [1ère moitié 20e siècle, vers 1926]. J. Combier éd., Macon.  
Lieu de conservation : Collection particulière : Gérard Chapel, Saint-Claude

## Informations complémentaires

- **Voir le dossier numérisé :** <https://patrimoine.bourgognefranche-comte.fr/gtrudov/IA39000419/index.htm>

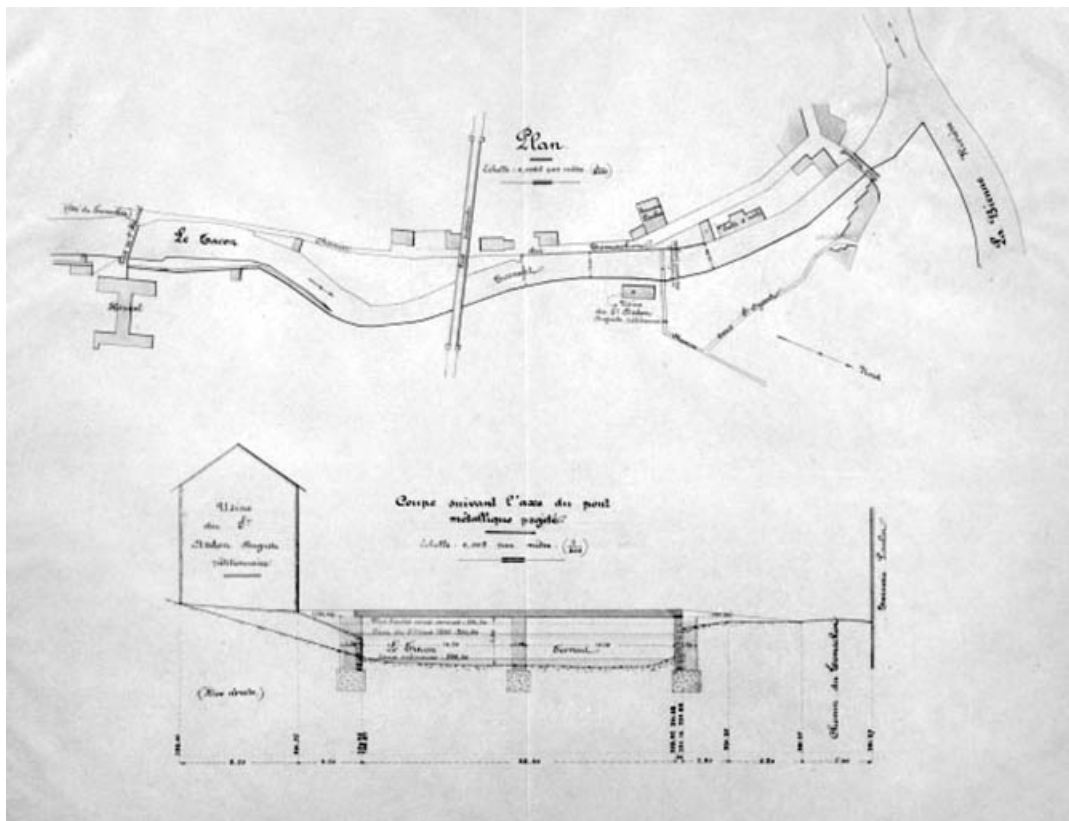
**Thématiques :** patrimoine industriel du Jura

**Aire d'étude et canton :** Jura

**Dénomination :** usine de tabletterie

**Parties constituentes non étudiées :** bureau, salle des machines, chaufferie, atelier de fabrication, pièce de séchage, entrepôt industriel, magasin industriel, logement, bûcher, garage

© Région Bourgogne-Franche-Comté, Inventaire du patrimoine



**Construction d'une passerelle par le sieur Ardon (Auguste). Plan et profil.**

39, Saint-Claude, 23 rue Saint-Oyend

**Source :**

**Dessin sur calque, 14 avril 1896. Echelles 1:2000 et 1:200, par Messin (ingénieur). Lieu de conservation : Archives départementales du Jura, Montmorot**

Lieu de conservation : Archives départementales du Jura, Montmorot

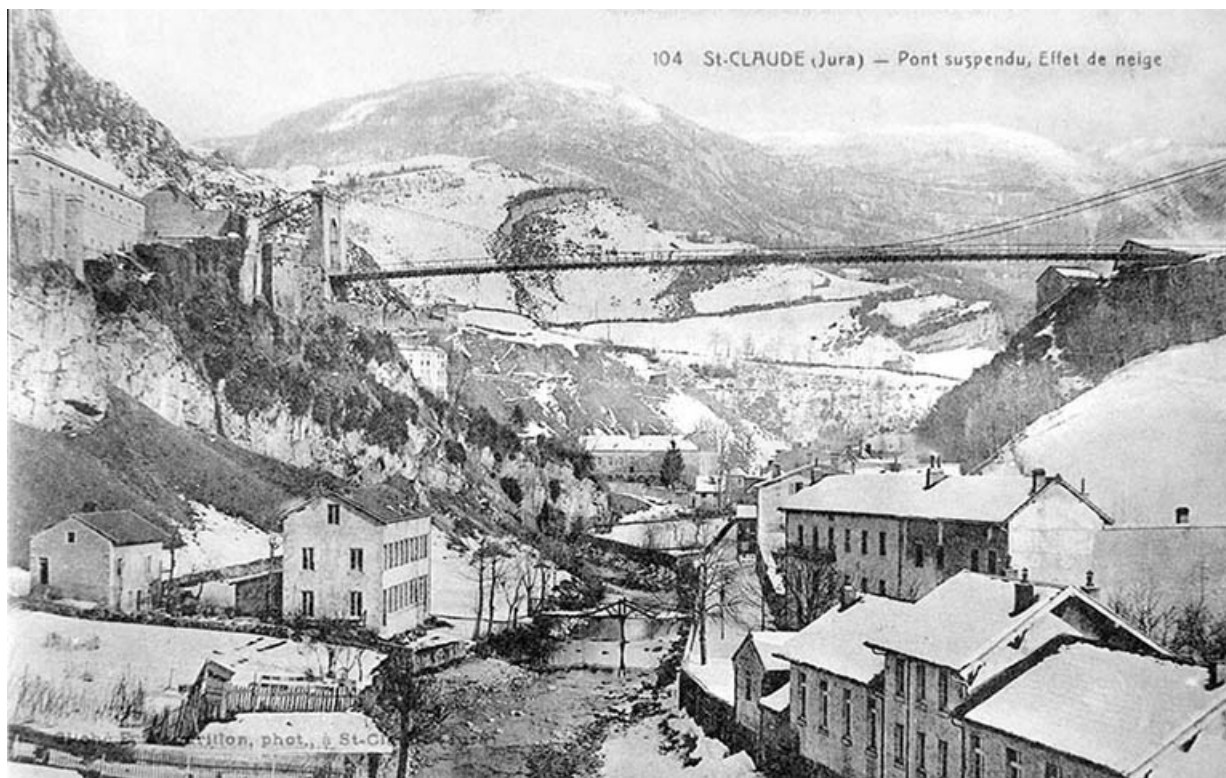
N° de l'illustration : 19943900420X

Date : 1994

Auteur : Jérôme Mongreville

Reproduction soumise à autorisation du titulaire des droits d'exploitation

© Région Bourgogne-Franche-Comté, Inventaire du patrimoine



**St-Claude (Jura) - Pont suspendu, Effet de neige.**

39, Saint-Claude, 23 rue Saint-Oyend

**Source :**

**Carte postale, s.d. [4e quart 19e siècle, entre 1893 et 1896], par Mandrillon, E. (photographe). Lieu de conservation : Archives communales, Saint-Claude**

Lieu de conservation : Archives communales, Saint-Claude

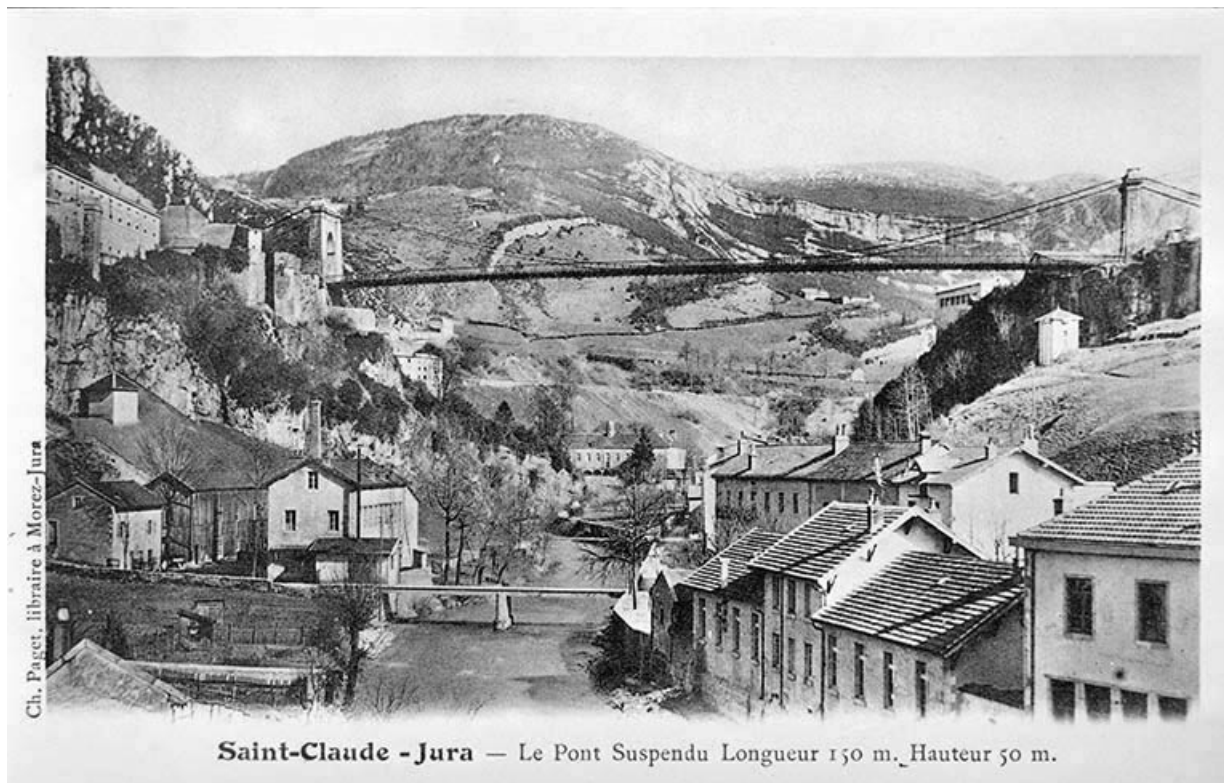
N° de l'illustration : 19923900039X

Date : 1992

Auteur : Jérôme Mongreville (reproduction)

Reproduction soumise à autorisation du titulaire des droits d'exploitation

© Région Bourgogne-Franche-Comté, Inventaire du patrimoine



**Saint-Claude - Jura - Le Pont suspendu. Longueur 150 m. Hauteur 50 m.**

39, Saint-Claude, 23 rue Saint-Oyend

**Source :**

**Carte postale, s.d. [1er quart 20e siècle, entre 1911 et 1916]. Librairie Ch. Paget éd., Morez. Lieu de conservation : collection particulière**

Lieu de conservation : Collection particulière

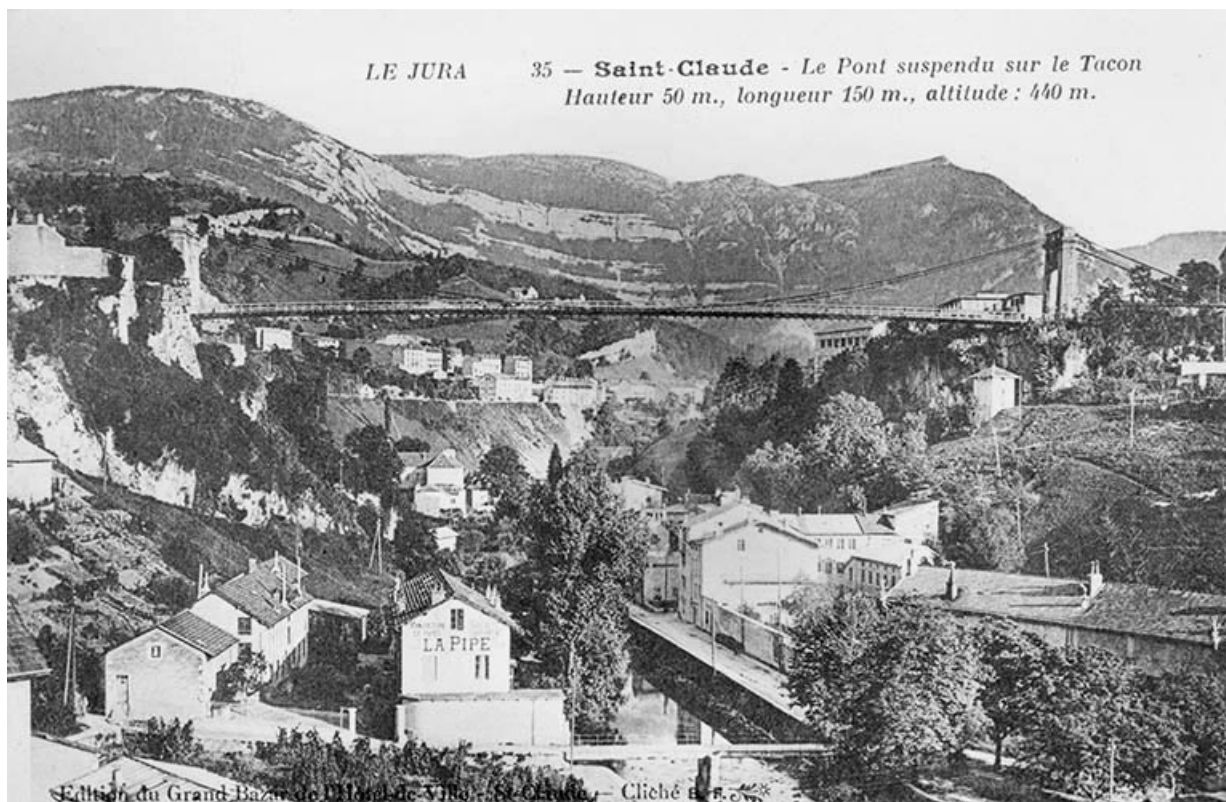
N° de l'illustration : 19913900075X

Date : 1991

Auteur : Jérôme Mongreville (reproduction)

Reproduction soumise à autorisation du titulaire des droits d'exploitation

© Région Bourgogne-Franche-Comté, Inventaire du patrimoine



**Saint-Claude - Le Pont suspendu sur le Tacon. Hauteur 50 m., longueur 150 m., altitude : 440 m.**

39, Saint-Claude, 23 rue Saint-Oyend

**Source :**

**Carte postale, s.d. [1er quart 20e siècle, entre 1911 et 1923]. Ed. du Grand Bazar de l'Hôtel de Ville, Saint-Claude, par B.F. (photographe). Lieu de conservation : collection particulière : Guérin, Molinges**

Lieu de conservation : Collection particulière : Guérin, Molinges

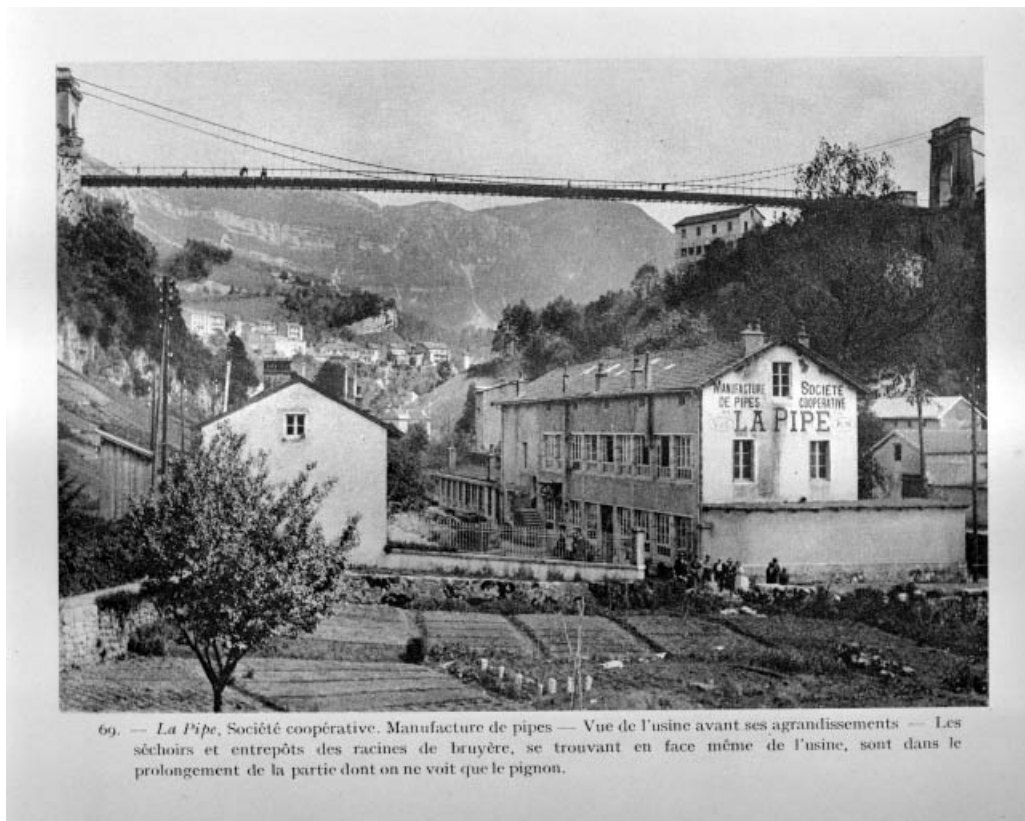
N° de l'illustration : 19903900330X

Date : 1990

Auteur : Jérôme Mongreville (reproduction)

Reproduction soumise à autorisation du titulaire des droits d'exploitation

© Région Bourgogne-Franche-Comté, Inventaire du patrimoine



**La Pipe, Société coopérative. Manufacture de pipes - Vue de l'usine avant ses agrandissements, s.d. [vers 1922].**

39, Saint-Claude, 23 rue Saint-Oyend

**Source :**

**Photographie, s.d. [vers 1922]. Dans : " Saint-Claude, son mouvement ouvrier, ses organisations ", Saint-Claude, Oyonnax : Gauthier, s.d. [1923], f. 69.**

N° de l'illustration : 19923900271X

Date : 1992

Auteur : Jérôme Mongreville (reproduction)

Reproduction soumise à autorisation du titulaire des droits d'exploitation

© Région Bourgogne-Franche-Comté, Inventaire du patrimoine





70. — *La Pipe*, Société coopérative. Manufacture de pipes — L'un des bureaux.

**La Pipe, Société coopérative. Manufacture de pipes - L'un des bureaux, s.d. [vers 1922].**

39, Saint-Claude, 23 rue Saint-Oyend

**Source :**

**Photographie, s.d. [vers 1922]. Dans : " Saint-Claude, son mouvement ouvrier, ses organisations ", Saint-Claude, Oyonnax : Gauthier, s.d. [1923], f. 70.**

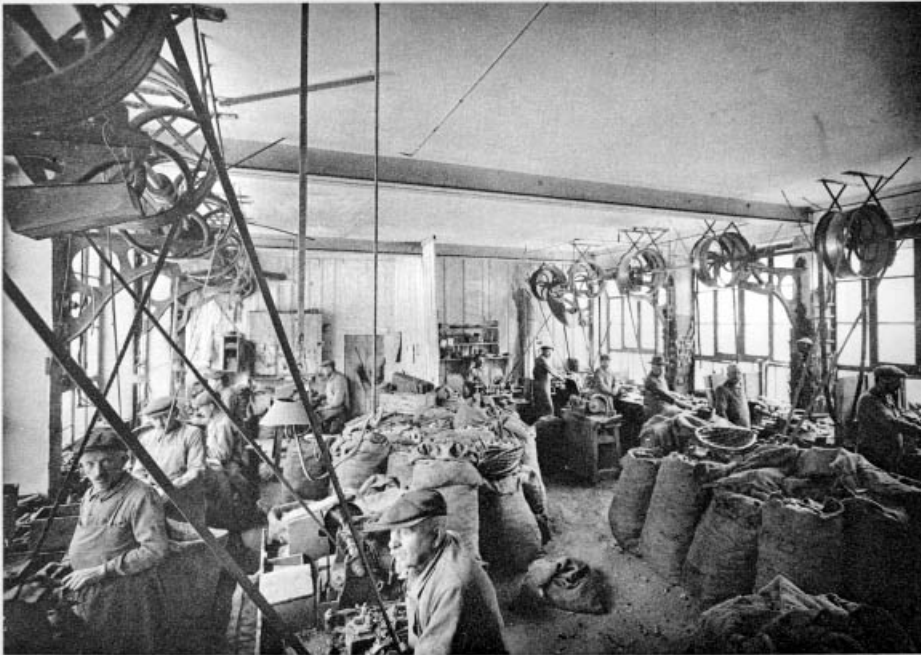
N° de l'illustration : 19923900272X

Date : 1992

Auteur : Jérôme Mongreville (reproduction)

Reproduction soumise à autorisation du titulaire des droits d'exploitation

© Région Bourgogne-Franche-Comté, Inventaire du patrimoine



71. — La Pipe, Société coopérative. Manufacture de pipes — Un coin de l'atelier d'ébauchage.

**La Pipe, Société coopérative. Manufacture de pipes - Un coin de l'atelier d'ébauchage, s.d. [vers 1922].**  
39, Saint-Claude, 23 rue Saint-Oyend

**Source :**

**Photographie, s.d. [vers 1922]. Dans : " Saint-Claude, son mouvement ouvrier, ses organisations ", Saint-Claude, Oyonnax : Gauthier, s.d. [1923], f. 71.**

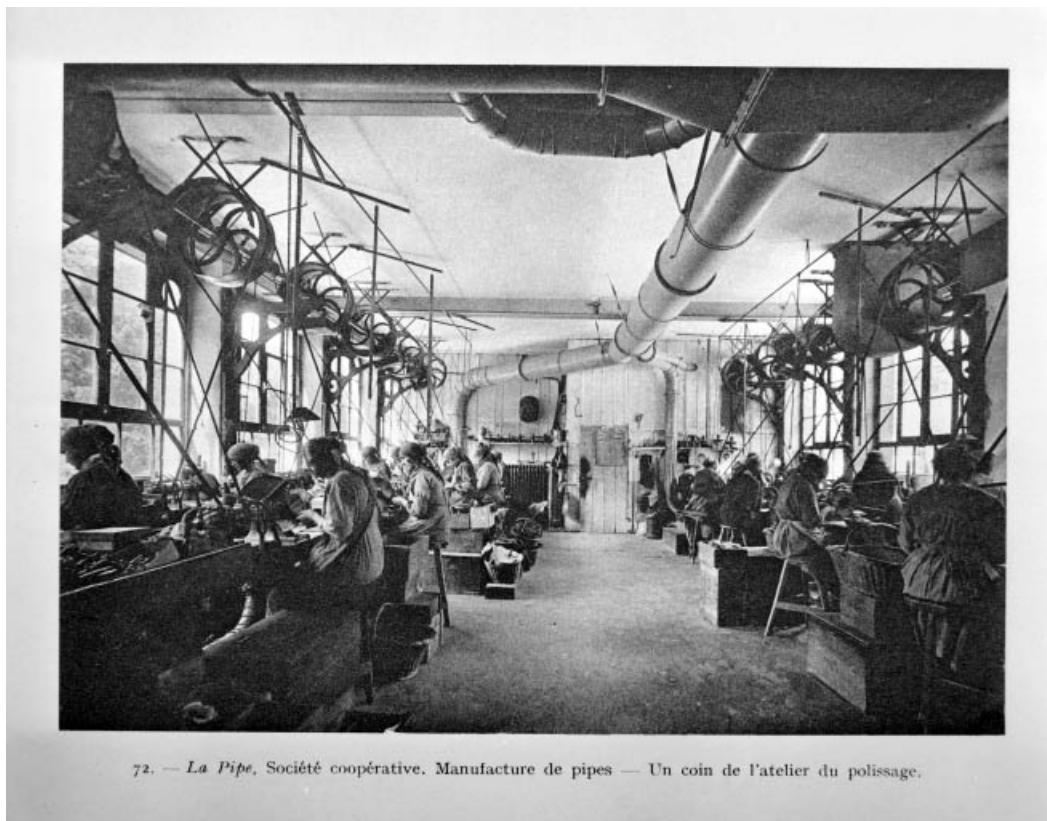
N° de l'illustration : 19923900273X

Date : 1992

Auteur : Jérôme Mongreville (reproduction)

Reproduction soumise à autorisation du titulaire des droits d'exploitation

© Région Bourgogne-Franche-Comté, Inventaire du patrimoine



**La Pipe, Société coopérative. Manufacture de pipes - Un coin de l'atelier du polissage, s.d. [vers 1922].**  
39, Saint-Claude, 23 rue Saint-Oyend

**Source :**

**Photographie, s.d. [vers 1922]. Dans : " Saint-Claude, son mouvement ouvrier, ses organisations ", Saint-Claude, Oyonnax : Gauthier, s.d. [1923], f. 72.**

N° de l'illustration : 19923900274X

Date : 1992

Auteur : Jérôme Mongreville (reproduction)

Reproduction soumise à autorisation du titulaire des droits d'exploitation

© Région Bourgogne-Franche-Comté, Inventaire du patrimoine



73. — *La Pipe, Société coopérative* — Manufacture de pipes — Magasin d'emballage.

**La Pipe, Société coopérative - Manufacture de pipes - Magasin d'emballage, s.d. [vers 1922].**  
39, Saint-Claude, 23 rue Saint-Oyend

**Source :**

**Photographie, s.d. [vers 1922]. Dans : " Saint-Claude, son mouvement ouvrier, ses organisations ", Saint-Claude, Oyonnax : Gauthier, s.d. [1923], f. 73.**

N° de l'illustration : 19923900275X

Date : 1992

Auteur : Jérôme Mongreville (reproduction)

Reproduction soumise à autorisation du titulaire des droits d'exploitation

© Région Bourgogne-Franche-Comté, Inventaire du patrimoine



[Vue d'ensemble depuis le nord-ouest].

39, Saint-Claude, 23 rue Saint-Oyend

**Source :**

**Photographie, s.d. [1923], par Manias (? , photographe). Lieu de conservation : Région Bourgogne-Franche-Comté, Service Inventaire et Patrimoine, Besançon. Cote : Fonds Manias, MA390049PY**

Lieu de conservation : Direction régionale des Affaires culturelles de Franche-Comté, Service régional de l'Inventaire général, Besançon - Cote du document : Fonds Manias, MA390049PY

N° de l'illustration : 19963900167XI

Date : 1996

Auteur : Jérôme Mongreville (reproduction)

Reproduction soumise à autorisation du titulaire des droits d'exploitation

© Région Bourgogne-Franche-Comté, Inventaire du patrimoine



**St-Claude (Jura) - Usine "La Pipe" - Coopérative des Ouvriers pipiers.**

39, Saint-Claude, 23 rue Saint-Oyend

**Source :**

**St-Claude (Jura) - Usine "La Pipe" - Coopérative des Ouvriers pipiers. Carte postale, s.d. [1ère moitié 20e siècle, vers 1926]. J. Combier éd., Macon.**

Lieu de conservation : Collection particulière : Gérard Chapel, Saint-Claude

N° de l'illustration : 19923900040X

Date : 1992

Auteur : Jérôme Mongreville (reproduction)

Reproduction soumise à autorisation du titulaire des droits d'exploitation

© Région Bourgogne-Franche-Comté, Inventaire du patrimoine



Manufacture de Pipes en Racine de Bruyère "La Pipe" [publicité], milieu des années 1920.  
39, Saint-Claude, 23 rue Saint-Oyend

**Source :**

Photographie, s.d. [1925]. Dans : " Le Jura ", s.l. [Paris] : s.n. [L'illustration Economique et Financière], 1925, p. 86.

N° de l'illustration : 19963900565X

Date : 1996

Auteur : Jérôme Mongreville (reproduction)

Reproduction soumise à autorisation du titulaire des droits d'exploitation

© Région Bourgogne-Franche-Comté, Inventaire du patrimoine



**Vue d'ensemble plongeante depuis le sud-est.**

39, Saint-Claude, 23 rue Saint-Oyend

N° de l'illustration : 19923900608X

Date : 1992

Auteur : Jérôme Mongreville

Reproduction soumise à autorisation du titulaire des droits d'exploitation

© Région Bourgogne-Franche-Comté, Inventaire du patrimoine





**Vue d'ensemble plongeante depuis le sud-est.**

N° de l'illustration : 19923901394ZA

Date : 1992

Auteur : Laurent Poupard

Reproduction soumise à autorisation du titulaire des droits d'exploitation

© Région Bourgogne-Franche-Comté, Inventaire du patrimoine



**Vue d'ensemble depuis l'ouest.**

39, Saint-Claude, 23 rue Saint-Oyend

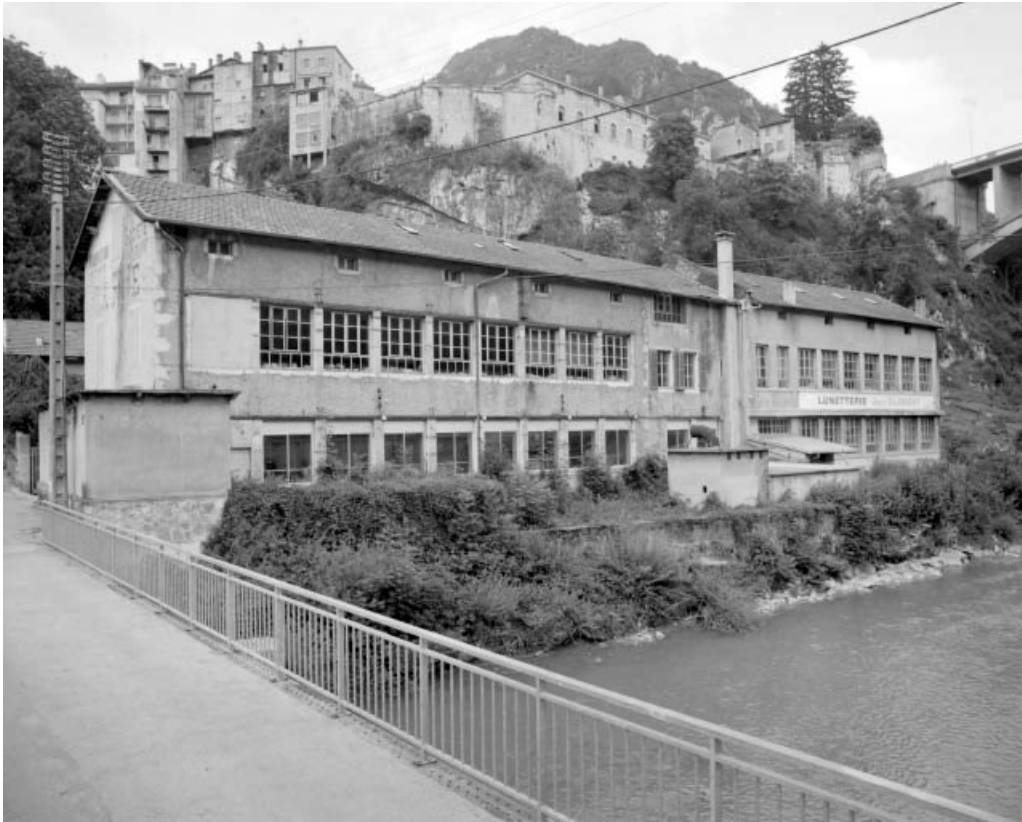
N° de l'illustration : 19923901398ZA

Date : 1992

Auteur : Laurent Poupard

Reproduction soumise à autorisation du titulaire des droits d'exploitation

© Région Bourgogne-Franche-Comté, Inventaire du patrimoine



**Façade sur Bienne des ateliers de fabrication.**

N° de l'illustration : 19923900610X

Date : 1992

Auteur : Jérôme Mongreville

Reproduction soumise à autorisation du titulaire des droits d'exploitation

© Région Bourgogne-Franche-Comté, Inventaire du patrimoine





**Façade sur cour des ateliers de fabrication.**

39, Saint-Claude, 23 rue Saint-Oyend

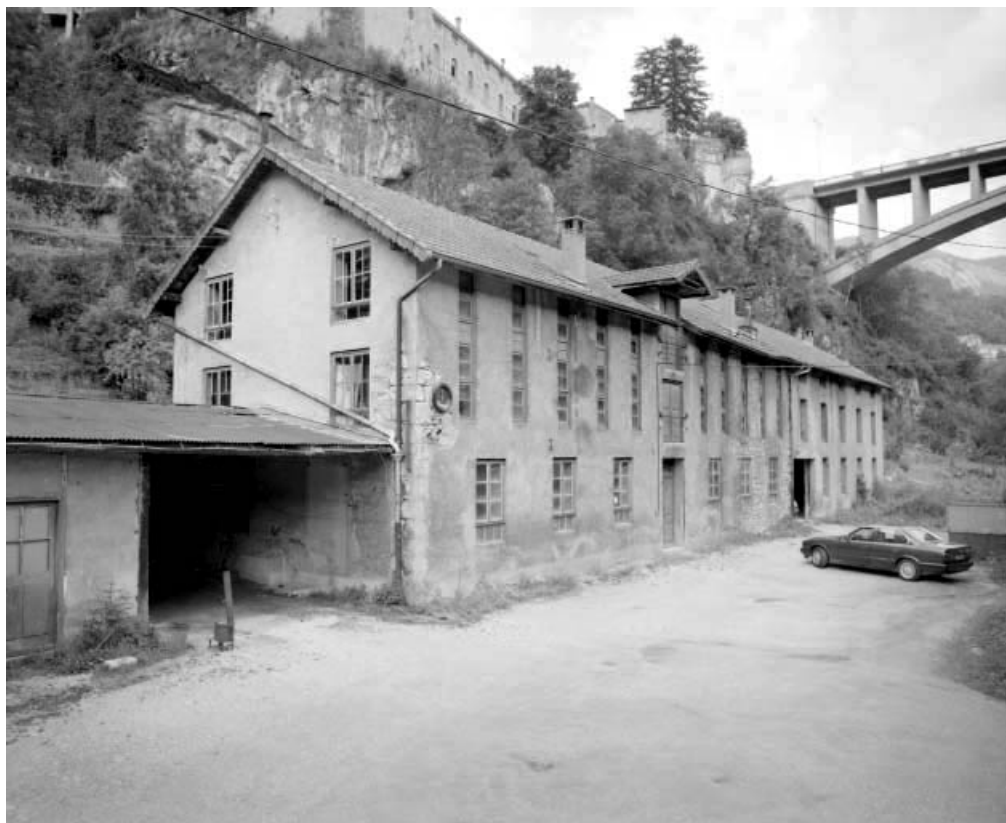
N° de l'illustration : 19923900611X

Date : 1992

Auteur : Jérôme Mongreville

Reproduction soumise à autorisation du titulaire des droits d'exploitation

© Région Bourgogne-Franche-Comté, Inventaire du patrimoine



**Façade sur cour des séchoirs à ébauchons. Ancienne forge à gauche.**

39, Saint-Claude, 23 rue Saint-Oyend

N° de l'illustration : 19923900609X

Date : 1992

Auteur : Jérôme Mongreville

Reproduction soumise à autorisation du titulaire des droits d'exploitation

© Région Bourgogne-Franche-Comté, Inventaire du patrimoine

**Ne criez plus après votre Personnel!..**  
**EMPLOYEZ LES "TABLEAUX-MAXIMES"**  
C'est plus intelligent, 10 fois plus humain,  
Plus de 100.000 Références, 100 fois plus efficace!

Les "TABLEAUX-MAXIMES" (déposés) sont établis sur cartes fort, ils mesurent 40x50 centim., sont émaillés et ont, de plus, un réel cachet de bon goût.

**TABLEAU-MAXIMES N° 1**  
UN PLACE  
CHAQUE CHOSE  
A SA PLACE

**TABLEAU-MAXIMES N° 2**  
MACHINE  
SALE  
ne content qu'à  
GENS SALES

**TABLEAU-MAXIMES N° 3**  
De haut en bas de  
l'échelle sociale  
L'EXEMPLE  
est la plus belle forme  
L'AUTORITÉ

**TABLEAU-MAXIMES N° 4**  
L'EXACTITUDE  
de l'OUVRIER  
CONSCIENCIEUX

**TABLEAU-MAXIMES N° 5**  
SOYEZ  
BREF  
vos minutes  
sont aussi  
précieuses  
que les nôtres

**TABLEAU-MAXIMES N° 6**  
Remplissez  
VOS DEVOIRS  
pour obtenir  
LE RESPECT DE  
VOS DROITS

**TABLEAU-MAXIMES N° 7**  
Ne dites JAMAIS:  
Je ferai ceci  
DEMAIN...  
Faites-le  
TOUT DE SUITE

**TABLEAU-MAXIMES N° 8**  
PITIE  
Pour les ANIMAUX  
qui ne peuvent  
se plaindre

**TABLEAU-MAXIMES N° 9**  
L'ALCOOLISME  
est le plus puissant  
propagateur de la  
TUBERCULOSE

**TABLEAU-MAXIMES N° 10**  
NE GASPILEZ RIEN!  
la plus petite  
ECONOMIE  
conduit au maintien  
DES SALAIRES

**TABLEAU-MAXIMES N° 11**  
Pour éviter tout accident  
DEFENSE  
EXPRESSE  
DE FUMER

**TABLEAU-MAXIMES N° 12**  
Par mesure d'Hygiène  
ON NE DOIT PAS  
CRACHER  
A TERRE

**TABLEAU-MAXIMES N° 13**  
SOYEZ  
PROPRES  
SUR VOUS  
CHIEZ VOUS  
CHEZ NOUS

**TABLEAU-MAXIMES N° 14**  
TRAVAILLEZ  
SILENCE  
C'est le BAVARDANT qui  
fait le MAUVAIS TRAVAIL

**TABLEAU-MAXIMES N° 15**  
C'est le TRAVAIL  
et l'HONNETETE  
qui font la  
DIGNITE de l'HOMME

**TABLEAU-MAXIMES N° 16**  
AYEZ DE  
L'INITIATIVE  
Perfectionnez votre Service  
VOUS DOUBLEREZ  
VOTRE VALEUR

**TABLEAU-MAXIMES N° 17**  
SOIGNEZ  
VOTRE  
COURRIER  
On juge par une LETTRE  
la MAISON qui l'envoie

**TABLEAU-MAXIMES N° 18**  
FAITES BIEN  
CE QUE VOUS FAITES  
Vous serez content  
de vous  
Vous conquièrez  
les autres

**TABLEAU-MAXIMES N° 19**  
L'INDÉCIS  
perturbent la marche de leur vie  
L'ENERGIEUX  
la doublement

**TABLEAU-MAXIMES N° 20**  
PRIERE INSTANTE  
de laisser cet endroit  
en vous retournant  
AUSSI PROPRE  
que vous le trouvez  
de l'entrée en entrée

**TABLEAU-MAXIMES N° 21**  
LES ABUS  
de quelques uns  
COMPROMETTENT  
les  
AVANTAGES DE TOUS

**TABLEAU-MAXIMES N° 22**  
PIECE 2 fr.  
PRIX SPECIAUX PAR QUANTITE  
PORT ENCLUS

**TABLEAU-MAXIMES N° 23**  
OBSERVATIONS

**TABLEAU-MAXIMES N° 24**  
PRIX 1 fr. 50  
PRIX 1 fr. 25  
PRIX 1 fr. 00  
PRIX 0 fr. 50  
PRIX 0 fr. 25  
PRIX 0 fr. 10  
PRIX 0 fr. 05  
PRIX 0 fr. 02  
PRIX 0 fr. 01

**TABLEAU-MAXIMES N° 25**  
GRAND PRIX : Paris 1910  
GRAND PRIX : Paris 1911

**TABLEAU-MAXIMES N° 26**  
Adoptés par les plus grands  
Administrations publiques et privées

**TABLEAU-MAXIMES N° 27**  
Edités avec le concours des plus  
importantes Sociétés de France.

Affiche publicitaire pour les tableaux-maximes.

39, Saint-Claude, 23 rue Saint-Oyend

N° de l'illustration : 19923900612X

Date : 1992

Auteur : Jérôme Mongreville

Reproduction soumise à autorisation du titulaire des droits d'exploitation

© Région Bourgogne-Franche-Comté, Inventaire du patrimoine