

## USINE DE TAILLE DE PIERRE POUR LA JOAILLERIE ET L'INDUSTRIE, USINE DE TABLETTERIE DITE USINE DE PIPES LA BRUYÈRE

Bourgogne-Franche-Comté, Jura  
Saint-Claude  
11, 26, 28, 32, 34 rue Saint-Blaise

Dossier IA39000402 réalisé en 1992 revu en  
1996

Auteur(s) : Laurent Poupard



### Historique

Déjà propriétaire d'une diamanterie à la Serre, Charles Roulina en fait construire une seconde en 1882, au quartier Saint-Blaise. Vraisemblablement due à l'architecte Ernest Guillaume, de Saint-Claude, elle dispose d'un bâtiment d'eau sur la Bienne et est complétée par une salle des machines vers 1888. Elle est acquise le 14 juin 1909 par la S.A. La Bruyère, créée à Paris l'année précédente à partir de capitaux anglais et de la fabrique san-claudienne de Lucien Morand. La Bruyère construit un grand séchoir à ébauchons vers 1910 puis agrandit l'usine vers 1921. Elle acquiert alors les constructions de l'autre côté de la route : café bâti vers 1908, maison édifiée vers 1912, dépendances de 1915 environ. Son capital étant détenu par le groupe financier anglais Oppenheimer via sa filiale Cadogan Investments qui contrôle, également à Saint-Claude, Chapuis-Comoy, C.J. Verguet et Ropp. Cadogan facilite en 1933 l'absorption de Chapuis-Comoy par La Bruyère. Celle-ci a fermé son usine dès 1932 et transfère ses ateliers rue des Etapes et, en 1937, après rachat de l'usine Prost et Sévenier, dans la rue de Bonneville. Elle conserve le séchoir à ébauchons jusque vers 1980, date de sa vente à la Ville. Les autres bâtiments sont vendus en 1937 à la S.A. des Ets Laperrière Frères, société de transports routiers, qui les transforme en garage, remise à automobile et entrepôts, en démolit quelques-uns vers 1938 et en agrandit d'autres vers 1949 et 1959. Laperrière déménage en 1971 pour de nouveaux locaux dans la zone industrielle du Plan d'Acier et revend en 1973 le site à la Ville. Celle-ci y mène de 1981 à 1988 démolitions et reconstructions pour installer ses services techniques. Certains bâtiments sont désaffectés ou occupés par un magasin de commerce, le terrain de tennis aménagé avant 1914, est tenu par la coopérative La Prolétarienne.

Turbine de 25 ch et moteur thermique de 20 ch vers 1890. Moteur thermique J.H. Holmes et Co (Holmes Clayton) et gazogène en 1910.

Jusqu'à 200 personnes dont 164 tailleurs à la diamanterie.

**Période(s) principale(s)** : 4e quart 19e siècle / 1er quart 20e siècle

**Période(s) secondaire(s)** : 3e quart 20e siècle

**Auteur(s) de l'oeuvre** :

Ernest Guillaume (architecte, attribution par source)

### Description

Moellon calcaire et tuile mécanique pour le bureau, le logement (à demi-croupes) et l'entrepôt au n° 11. Pan de bois et lanterneau, essentage de tôle et fer en couverture récents pour la pièce de séchage. Pan de fer, parpaing de béton et matériau synthétique en couverture pour les constructions des services techniques. Surface du site en m<sup>2</sup> : 19790

### Éléments descriptifs

**Murs** : calcaire, béton, fer, bois, moellon, béton armé, pan de fer, pan de bois, parpaing de béton, enduit, essentage de tôle

**Toit** : tuile mécanique, fer en couverture, béton en couverture, matériau synthétique en couverture

**Étages** : 1 étage carré, étage en surcroît

**Élévation** : élévation à travées

**Energie utilisée :** énergie hydraulique produite sur place, énergie thermique produite sur place, énergie électrique produite sur place

## Sources documentaires

### Documents figurés

- **Ebaucheurs at work [Ebaucheurs au travail en 1910].**  
Ebaucheurs at work [Ebaucheurs au travail en 1910]. Photographie, 1910. Dans : " St Blaise Factory. La Bruyère C°. St Claude - Jura - France " / A.F.C., 1910, [p. 16].  
Lieu de conservation : Archives de la société Chapuis-Comoy, Saint-Claude
- **Projet de révision [...] Plan général.**  
Projet de révision [...] Plan général. Dessin, 1890. Echelle 1:1000, par Pernot (conducteur de travaux)  
Lieu de conservation : Archives départementales du Jura, Montmorot
- **Saint-Claude (Jura) sur Saint-Blaise - Diamanterie et l'Abattoir.**  
Saint-Claude (Jura) sur Saint-Blaise - Diamanterie et l'Abattoir. Carte postale, s.d. [limite 19e siècle 20e siècle, avant 1907], par Mandrillon, E. (photographe)  
Lieu de conservation : Archives communales, Saint-Claude
- **Turbine House & Dam [Bâtiment d'eau et barrage en 1910].**  
Turbine House & Dam [Bâtiment d'eau et barrage en 1910]. Photographie, 1910. Dans : " St Blaise Factory. La Bruyère C°. St Claude - Jura - France " / A.F.C., 1910, [p. 3].  
Lieu de conservation : Archives de la société Chapuis-Comoy, Saint-Claude
- **La Bruyère main factory and dependencies (disposed of in 1937) [Usine principale de La Bruyère et ses dépendances (état en 1937)].**  
La Bruyère main factory and dependencies (disposed of in 1937) [Usine principale de La Bruyère et ses dépendances (état en 1937)]. Photographie, 1937. Dans : " The GBD St Claude Story " / J.W. Cole, Londres : Cadogan Investments, 1976.
- **Polisseuses at work [Polisseuses au travail en 1910].**  
Polisseuses at work [Polisseuses au travail en 1910]. Photographie, 1910. Dans : " St Blaise Factory. La Bruyère C°. St Claude - Jura - France " / A.F.C., 1910, [p. 15].  
Lieu de conservation : Archives de la société Chapuis-Comoy, Saint-Claude
- **St Claude [vue d'ensemble de la ville depuis Saint-Blaise en 1910].**  
St Claude [vue d'ensemble de la ville depuis Saint-Blaise en 1910]. Photographie, 1910. Dans : " St Blaise Factory. La Bruyère C°. St Claude - Jura - France " / A.F.C., 1910, [p. 1].  
Lieu de conservation : Archives de la société Chapuis-Comoy, Saint-Claude
- **Engine, showing starting handles [Moteur, montrant les manettes de démarrage en 1910].**  
Engine, showing starting handles [Moteur, montrant les manettes de démarrage en 1910]. Photographie, 1910. Dans : " St Blaise Factory. La Bruyère C°. St Claude - Jura - France " / A.F.C., 1910, [p. 7].  
Lieu de conservation : Archives de la société Chapuis-Comoy, Saint-Claude
- **Filling reservoir with town fire pump [Remplissage du réservoir avec la pompe à incendie de la ville en 1910].**  
Filling reservoir with town fire pump [Remplissage du réservoir avec la pompe à incendie de la ville en 1910]. Photographie, 1910. Dans : " St Blaise Factory. La Bruyère C°. St Claude - Jura - France " / A.F.C., 1910, [p. 17].  
Lieu de conservation : Archives de la société Chapuis-Comoy, Saint-Claude
- **First Floor. Warehouse [Premier étage. Magasin industriel en 1910].**  
First Floor. Warehouse [Premier étage. Magasin industriel en 1910]. Photographie, 1910. Dans : " St Blaise Factory. La Bruyère C°. St Claude - Jura - France " / A.F.C., 1910, [p. 12].  
Lieu de conservation : Archives de la société Chapuis-Comoy, Saint-Claude
- **Generating set & Switchboard [Ensemble générateur et tableau de contrôle en 1910].**  
Generating set & Switchboard [Ensemble générateur et tableau de contrôle en 1910]. Photographie, 1910. Dans : " St Blaise Factory. La Bruyère C°. St Claude - Jura - France " / A.F.C., 1910, [p. 6].  
Lieu de conservation : Archives de la société Chapuis-Comoy, Saint-Claude
- **Switchboard [Tableau de contrôle en 1910].**  
Switchboard [Tableau de contrôle en 1910]. Photographie, 1910. Dans : " St Blaise Factory. La Bruyère C°. St Claude - Jura - France " / A.F.C., 1910, [p. 8].  
Lieu de conservation : Archives de la société Chapuis-Comoy, Saint-Claude
- **Ground Floor. Polissage [Rez-de-chaussée. Polissage en 1910].**  
Ground Floor. Polissage [Rez-de-chaussée. Polissage en 1910]. Photographie, 1910. Dans : " St Blaise Factory. La Bruyère C°. St Claude - Jura - France " / A.F.C., 1910, [p. 13].

Lieu de conservation : Archives de la société Chapuis-Comoy, Saint-Claude

• **Ground Floor. Ebauchage [Rez-de-chaussée. Ebauchage en 1910].**

Ground Floor. Ebauchage [Rez-de-chaussée. Ebauchage en 1910]. Photographie, 1910. Dans : " St Blaise Factory. La Bruyère C°. St Claude - Jura - France " / A.F.C., 1910, [p. 14].

Lieu de conservation : Archives de la société Chapuis-Comoy, Saint-Claude

• **[Le personnel de l'usine].**

[Le personnel de l'usine]. Photographie, s.d. [1er quart 20e siècle].

Lieu de conservation : Collection particulière : Gérard Chapel, Saint-Claude

• **St Blaise Factory. Side facing River [Usine de Saint-Blaise. Façade du côté de la rivière en 1910].**

St Blaise Factory. Side facing River [Usine de Saint-Blaise. Façade du côté de la rivière en 1910]. Photographie, 1910. Dans : " St Blaise Factory. La Bruyère C°. St Claude - Jura - France " / A.F.C., 1910, [p. 4].

Lieu de conservation : Archives de la société Chapuis-Comoy, Saint-Claude

• **First Floor. Corridor and Workshops [Premier étage. Couloir et ateliers en 1910].**

First Floor. Corridor and Workshops [Premier étage. Couloir et ateliers en 1910]. Photographie, 1910. Dans : " St Blaise Factory. La Bruyère C°. St Claude - Jura - France " / A.F.C., 1910, [p. 11].

Lieu de conservation : Archives de la société Chapuis-Comoy, Saint-Claude

• **Suction Gas Producers [Gazogène à aspiration en 1910].**

Suction Gas Producers [Gazogène à aspiration en 1910]. Photographie, 1910. Dans : " St Blaise Factory. La Bruyère C°. St Claude - Jura - France " / A.F.C., 1910, [p. 9].

Lieu de conservation : Archives de la société Chapuis-Comoy, Saint-Claude

• **Engine, Generator & Exciter [Moteur, générateur et excitatrice en 1910].**

Engine, Generator & Exciter [Moteur, générateur et excitatrice en 1910]. Photographie, 1910. Dans : " St Blaise Factory. La Bruyère C°. St Claude - Jura - France " / A.F.C., 1910, [p. 5].

Lieu de conservation : Archives de la société Chapuis-Comoy, Saint-Claude

• **La Bienne River and St Blaise Factory [La Bienne et l'usine de Saint-Blaise en 1910].**

La Bienne River and St Blaise Factory [La Bienne et l'usine de Saint-Blaise en 1910]. Photographie, 1910. Dans : " St Blaise Factory. La Bruyère C°. St Claude - Jura - France " / A.F.C., 1910, [p. 2].

Lieu de conservation : Archives de la société Chapuis-Comoy, Saint-Claude

• **Producer House, annexe and Chimmey [Atelier de fabrication, annexe et cheminée en 1910].**

Producer House, annexe and Chimmey [Atelier de fabrication, annexe et cheminée en 1910]. Photographie, 1910. Dans : " St Blaise Factory. La Bruyère C°. St Claude - Jura - France " / A.F.C., 1910, [p. 10].

Lieu de conservation : Archives de la société Chapuis-Comoy, Saint-Claude

## Informations complémentaires

- **Voir le dossier numérisé :** <https://patrimoine.bourgognefranchecomte.fr/gtrudov/IA39000402/index.htm>

**Thématiques :** patrimoine industriel du Jura

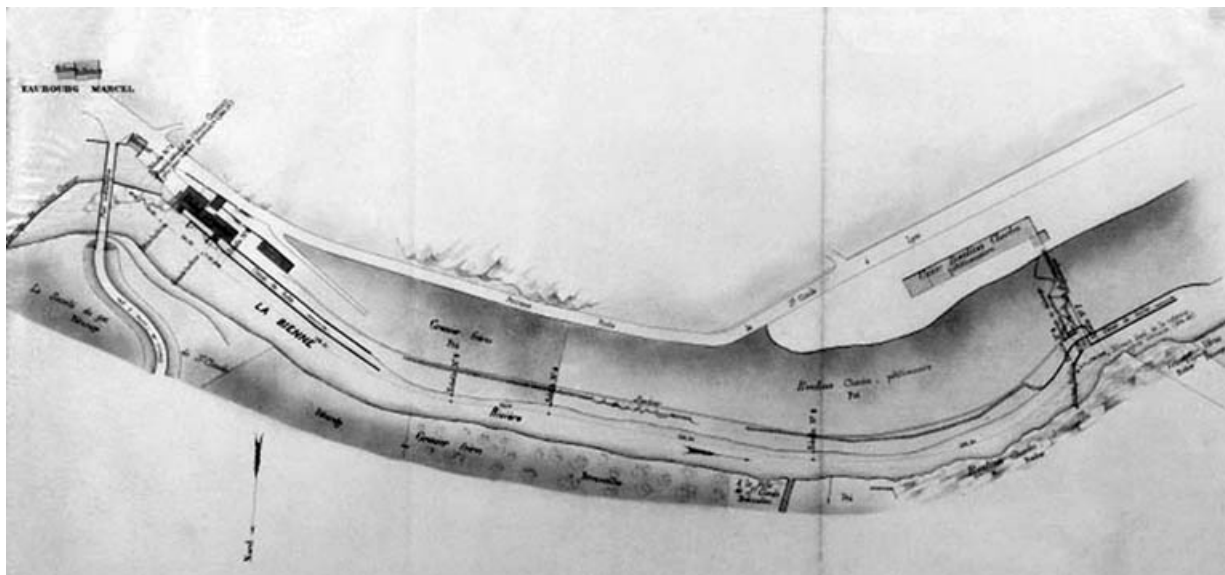
**Aire d'étude et canton :** Jura

**Hydrographie :** la Bienne

**Dénomination :** usine de taille de pierre pour la joaillerie et l'industrie, usine de tableterie, café, établissement administratif communal

**Parties constituantes non étudiées :** bâtiment d'eau, bureau, chaufferie, pièce de stockage du combustible, pièce de séchage, logement, garage

© Région Bourgogne-Franche-Comté, Inventaire du patrimoine



**Projet de révision [...] Plan général.**

39, Saint-Claude, 11, 26, 28, 32, 34 rue Saint-Blaise

**Source :**

**Dessin, 1890. Echelle 1:1000, par Pernot (conducteur de travaux). Lieu de conservation : Archives départementales du Jura, Montmorot**

Lieu de conservation : Archives départementales du Jura, Montmorot

N° de l'illustration : 19943900431X

Date : 1994

Auteur : Jérôme Mongreville

Reproduction soumise à autorisation du titulaire des droits d'exploitation

© Région Bourgogne-Franche-Comté, Inventaire du patrimoine



**Saint-Claude (Jura) sur Saint-Blaise - Diamanterie et l'Abattoir.**

39, Saint-Claude, 11, 26, 28, 32, 34 rue Saint-Blaise

**Source :**

**Carte postale, s.d. [limite 19e siècle 20e siècle, avant 1907], par Mandrillon, E. (photographe). Lieu de conservation : Archives communales, Saint-Claude**

Lieu de conservation : Archives communales, Saint-Claude

N° de l'illustration : 19923900057X

Date : 1992

Auteur : Jérôme Mongreville (reproduction)

Reproduction soumise à autorisation du titulaire des droits d'exploitation

© Région Bourgogne-Franche-Comté, Inventaire du patrimoine



**St Claude [vue d'ensemble de la ville depuis Saint-Blaise en 1910].**

39, Saint-Claude, 11, 26, 28, 32, 34 rue Saint-Blaise

**Source :**

**Photographie, 1910.. Dans : " St Blaise Factory. La Bruyère C°. St Claude - Jura - France " / A.F.C., 1910, [p. 1]. Lieu**

**de conservation : Archives de la société Chapuis-Comoy, Saint-Claude**

Lieu de conservation : Archives de la société Chapuis-Comoy, Saint-Claude

N° de l'illustration : 19923900124X

Date : 1992

Auteur : Jérôme Mongreville (reproduction)

Reproduction soumise à autorisation du titulaire des droits d'exploitation

© Région Bourgogne-Franche-Comté, Inventaire du patrimoine



**La Bienne River and St Blaise Factory [La Bienne et l'usine de Saint-Blaise en 1910].**

39, Saint-Claude, 11, 26, 28, 32, 34 rue Saint-Blaise

**Source :**

**Photographie, 1910.. Dans : " St Blaise Factory. La Bruyère C°. St Claude - Jura - France " / A.F.C., 1910, [p. 2]. Lieu**

**de conservation : Archives de la société Chapuis-Comoy, Saint-Claude**

Lieu de conservation : Archives de la société Chapuis-Comoy, Saint-Claude

N° de l'illustration : 19923900125X

Date : 1992

Auteur : Jérôme Mongreville (reproduction)

Reproduction soumise à autorisation du titulaire des droits d'exploitation

© Région Bourgogne-Franche-Comté, Inventaire du patrimoine



**Turbine House & Dam [Bâtiment d'eau et barrage en 1910].**

39, Saint-Claude, 11, 26, 28, 32, 34 rue Saint-Blaise

**Source :**

**Photographie, 1910.. Dans : " St Blaise Factory. La Bruyère C°. St Claude - Jura - France " / A.F.C., 1910, [p. 3]. Lieu**

**de conservation : Archives de la société Chapuis-Comoy, Saint-Claude**

Lieu de conservation : Archives de la société Chapuis-Comoy, Saint-Claude

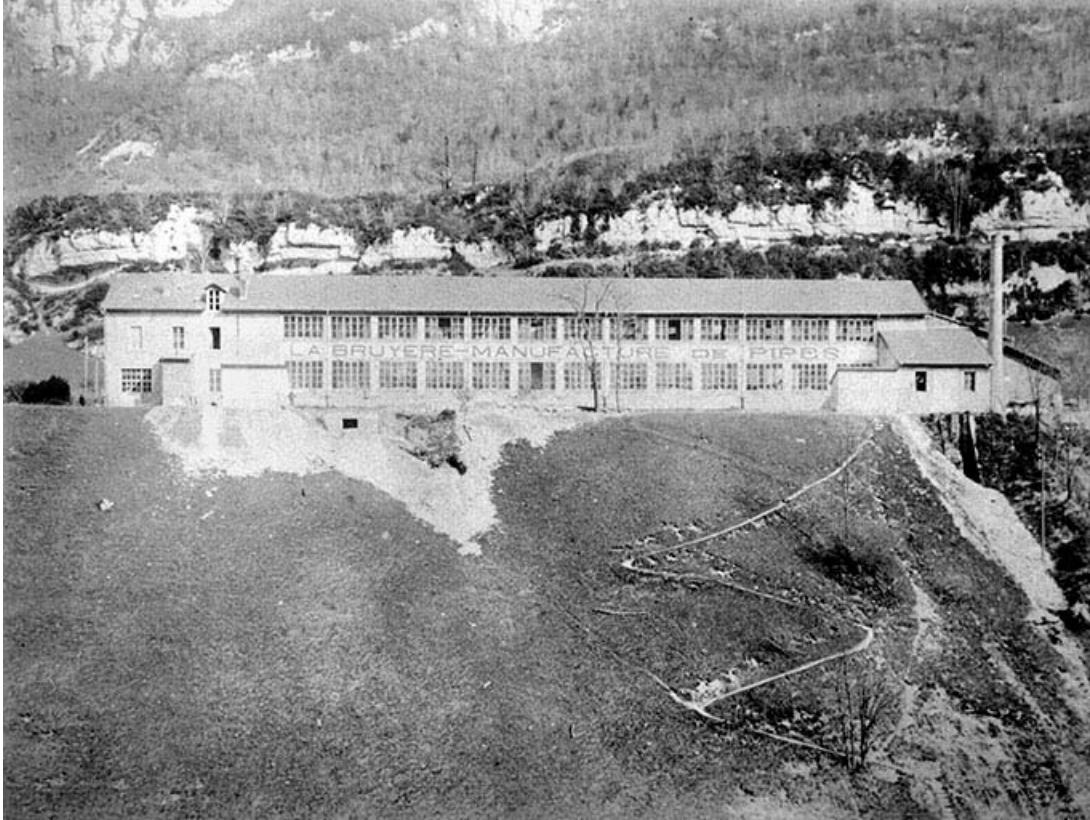
N° de l'illustration : 19923900126X

Date : 1992

Auteur : Jérôme Mongreville (reproduction)

Reproduction soumise à autorisation du titulaire des droits d'exploitation

© Région Bourgogne-Franche-Comté, Inventaire du patrimoine



**St Blaise Factory. Side facing River [Usine de Saint-Blaise. Façade du côté de la rivière en 1910].**

39, Saint-Claude, 11, 26, 28, 32, 34 rue Saint-Blaise

**Source :**

**Photographie, 1910.. Dans : " St Blaise Factory. La Bruyère C°. St Claude - Jura - France " / A.F.C., 1910, [p. 4]. Lieu**

**de conservation : Archives de la société Chapuis-Comoy, Saint-Claude**

Lieu de conservation : Archives de la société Chapuis-Comoy, Saint-Claude

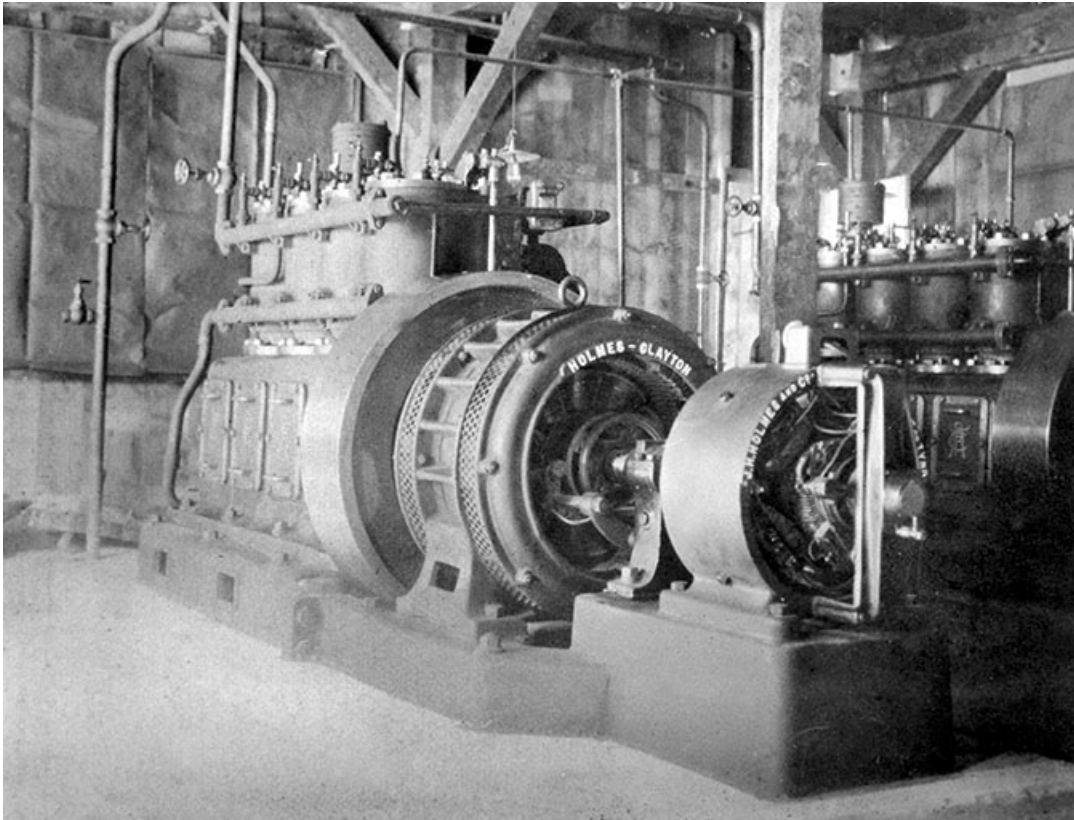
N° de l'illustration : 19923900127X

Date : 1992

Auteur : Jérôme Mongreville (reproduction)

Reproduction soumise à autorisation du titulaire des droits d'exploitation

© Région Bourgogne-Franche-Comté, Inventaire du patrimoine



**Engine, Generator & Exciter [Moteur, générateur et excitatrice en 1910].**

39, Saint-Claude, 11, 26, 28, 32, 34 rue Saint-Blaise

**Source :**

**Photographie, 1910.. Dans : " St Blaise Factory. La Bruyère C°. St Claude - Jura - France " / A.F.C., 1910, [p. 5]. Lieu**

**de conservation : Archives de la société Chapuis-Comoy, Saint-Claude**

Lieu de conservation : Archives de la société Chapuis-Comoy, Saint-Claude

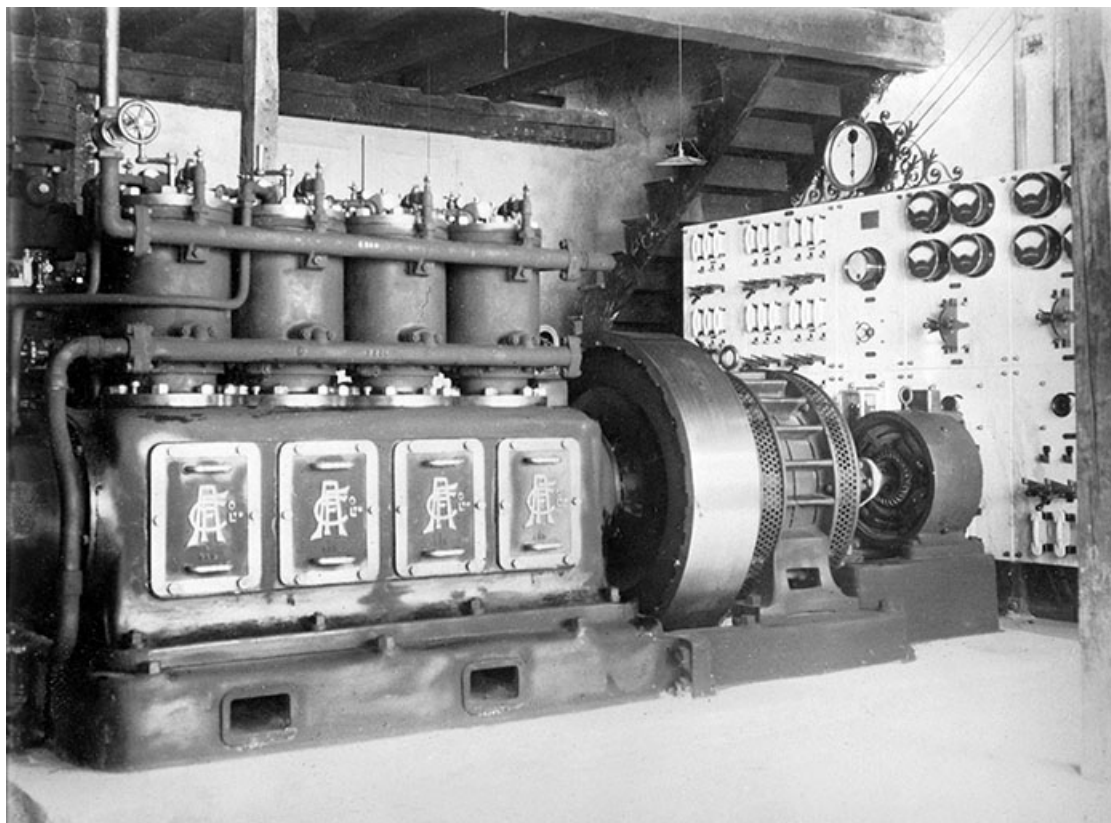
N° de l'illustration : 19923900128X

Date : 1992

Auteur : Jérôme Mongreville (reproduction)

Reproduction soumise à autorisation du titulaire des droits d'exploitation

© Région Bourgogne-Franche-Comté, Inventaire du patrimoine



**Generating set & Switchboard [Ensemble générateur et tableau de contrôle en 1910].**

39, Saint-Claude, 11, 26, 28, 32, 34 rue Saint-Blaise

**Source :**

**Photographie, 1910.. Dans : " St Blaise Factory. La Bruyère C°. St Claude - Jura - France " / A.F.C., 1910, [p. 6]. Lieu**

**de conservation : Archives de la société Chapuis-Comoy, Saint-Claude**

Lieu de conservation : Archives de la société Chapuis-Comoy, Saint-Claude

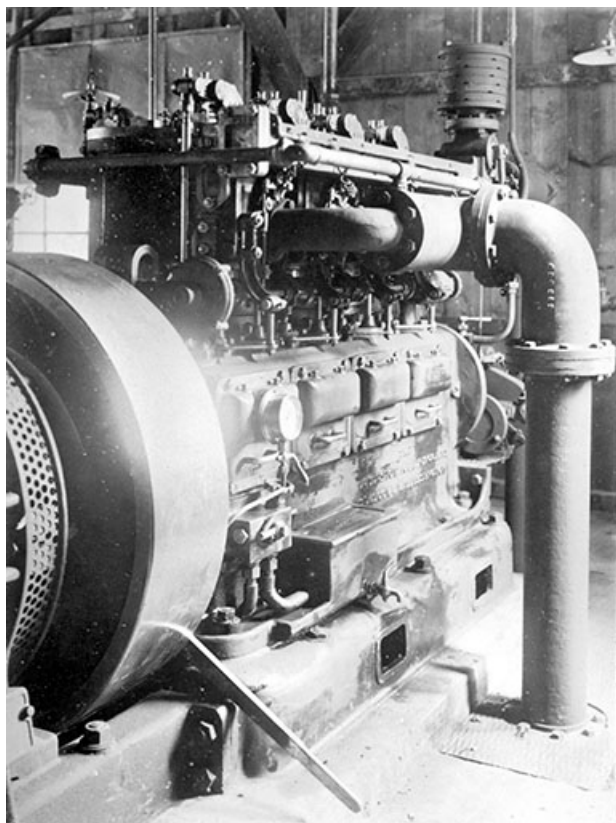
N° de l'illustration : 19923900129X

Date : 1992

Auteur : Jérôme Mongreville (reproduction)

Reproduction soumise à autorisation du titulaire des droits d'exploitation

© Région Bourgogne-Franche-Comté, Inventaire du patrimoine



**Engine, showing starting handles [Moteur, montrant les manettes de démarrage en 1910].**

39, Saint-Claude, 11, 26, 28, 32, 34 rue Saint-Blaise

**Source :**

**Photographie, 1910.. Dans : " St Blaise Factory. La Bruyère C°. St Claude - Jura - France " / A.F.C., 1910, [p. 7]. Lieu**

**de conservation : Archives de la société Chapuis-Comoy, Saint-Claude**

Lieu de conservation : Archives de la société Chapuis-Comoy, Saint-Claude

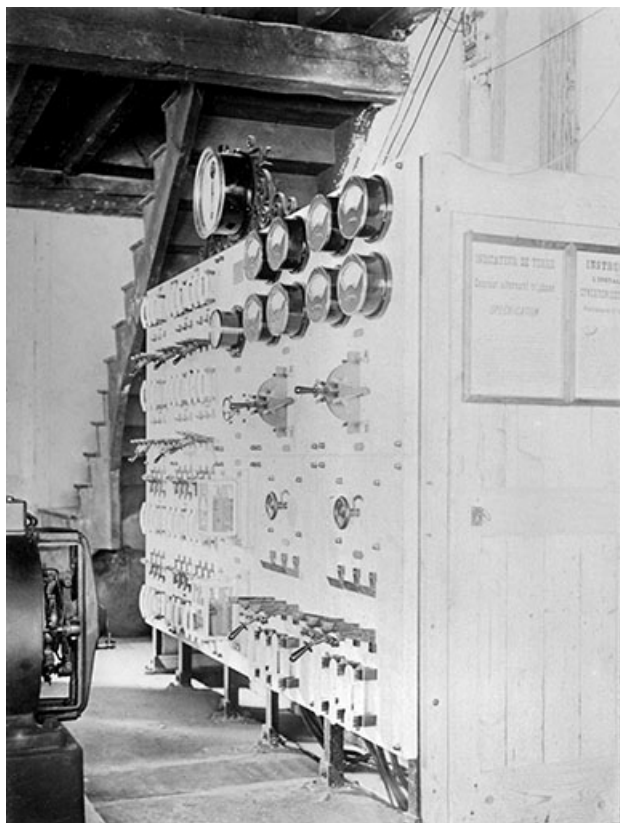
N° de l'illustration : 19923900130X

Date : 1992

Auteur : Jérôme Mongreville (reproduction)

Reproduction soumise à autorisation du titulaire des droits d'exploitation

© Région Bourgogne-Franche-Comté, Inventaire du patrimoine



**Switchboard [Tableau de contrôle en 1910].**

39, Saint-Claude, 11, 26, 28, 32, 34 rue Saint-Blaise

**Source :**

**Photographie, 1910.. Dans : " St Blaise Factory. La Bruyère C°. St Claude - Jura - France " / A.F.C., 1910, [p. 8]. Lieu**

**de conservation : Archives de la société Chapuis-Comoy, Saint-Claude**

Lieu de conservation : Archives de la société Chapuis-Comoy, Saint-Claude

N° de l'illustration : 19923900131X

Date : 1992

Auteur : Jérôme Mongreville (reproduction)

Reproduction soumise à autorisation du titulaire des droits d'exploitation

© Région Bourgogne-Franche-Comté, Inventaire du patrimoine



**Suction Gas Producers [Gazogène à aspiration en 1910].**

39, Saint-Claude, 11, 26, 28, 32, 34 rue Saint-Blaise

**Source :**

**Photographie, 1910.. Dans : " St Blaise Factory. La Bruyère C°. St Claude - Jura - France " / A.F.C., 1910, [p. 9]. Lieu**

**de conservation : Archives de la société Chapuis-Comoy, Saint-Claude**

Lieu de conservation : Archives de la société Chapuis-Comoy, Saint-Claude

N° de l'illustration : 19923900132X

Date : 1992

Auteur : Jérôme Mongreville (reproduction)

Reproduction soumise à autorisation du titulaire des droits d'exploitation

© Région Bourgogne-Franche-Comté, Inventaire du patrimoine



**Producer House, annexe and Chimney [Atelier de fabrication, annexe et cheminée en 1910].**  
39, Saint-Claude, 11, 26, 28, 32, 34 rue Saint-Blaise

**Source :**

**Photographie, 1910.. Dans : " St Blaise Factory. La Bruyère C°. St Claude - Jura - France " / A.F.C., 1910, [p. 10].**

**Lieu de conservation : Archives de la société Chapuis-Comoy, Saint-Claude**

Lieu de conservation : Archives de la société Chapuis-Comoy, Saint-Claude

N° de l'illustration : 19923900133X

Date : 1992

Auteur : Jérôme Mongreville (reproduction)

Reproduction soumise à autorisation du titulaire des droits d'exploitation

© Région Bourgogne-Franche-Comté, Inventaire du patrimoine



**First Floor. Corridor and Workshops [Premier étage. Couloir et ateliers en 1910].**  
39, Saint-Claude, 11, 26, 28, 32, 34 rue Saint-Blaise

**Source :**

**Photographie, 1910.. Dans : " St Blaise Factory. La Bruyère C°. St Claude - Jura - France " / A.F.C., 1910, [p. 11].**

**Lieu de conservation : Archives de la société Chapuis-Comoy, Saint-Claude**

Lieu de conservation : Archives de la société Chapuis-Comoy, Saint-Claude

N° de l'illustration : 19923900134X

Date : 1992

Auteur : Jérôme Mongreville (reproduction)

Reproduction soumise à autorisation du titulaire des droits d'exploitation

© Région Bourgogne-Franche-Comté, Inventaire du patrimoine



**First Floor. Warehouse [Premier étage. Magasin industriel en 1910].**

39, Saint-Claude, 11, 26, 28, 32, 34 rue Saint-Blaise

**Source :**

**Photographie, 1910.. Dans : " St Blaise Factory. La Bruyère C°. St Claude - Jura - France " / A.F.C., 1910, [p. 12].**

**Lieu de conservation : Archives de la société Chapuis-Comoy, Saint-Claude**

Lieu de conservation : Archives de la société Chapuis-Comoy, Saint-Claude

N° de l'illustration : 19923900135X

Date : 1992

Auteur : Jérôme Mongreville (reproduction)

Reproduction soumise à autorisation du titulaire des droits d'exploitation

© Région Bourgogne-Franche-Comté, Inventaire du patrimoine



**Ground Floor. Polissage [Rez-de-chaussée. Polissage en 1910].**

39, Saint-Claude, 11, 26, 28, 32, 34 rue Saint-Blaise

**Source :**

**Photographie, 1910.. Dans : " St Blaise Factory. La Bruyère C°. St Claude - Jura - France " / A.F.C., 1910, [p. 13].**

**Lieu de conservation : Archives de la société Chapuis-Comoy, Saint-Claude**

Lieu de conservation : Archives de la société Chapuis-Comoy, Saint-Claude

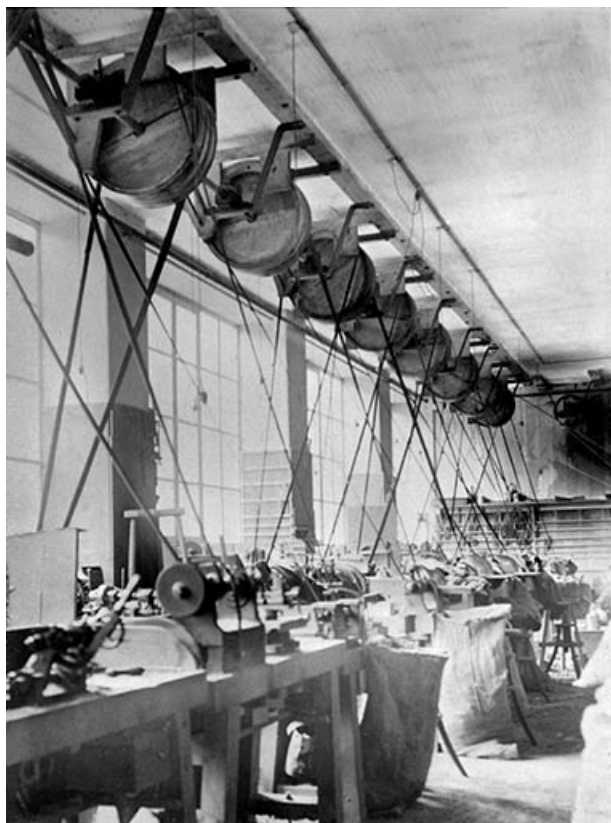
N° de l'illustration : 19923900136X

Date : 1992

Auteur : Jérôme Mongreville (reproduction)

Reproduction soumise à autorisation du titulaire des droits d'exploitation

© Région Bourgogne-Franche-Comté, Inventaire du patrimoine



**Ground Floor. Ebauchage [Rez-de-chaussée. Ebauchage en 1910].**

39, Saint-Claude, 11, 26, 28, 32, 34 rue Saint-Blaise

**Source :**

**Photographie, 1910.. Dans : " St Blaise Factory. La Bruyère C°. St Claude - Jura - France " / A.F.C., 1910, [p. 14].**

**Lieu de conservation : Archives de la société Chapuis-Comoy, Saint-Claude**

Lieu de conservation : Archives de la société Chapuis-Comoy, Saint-Claude

N° de l'illustration : 19923900137X

Date : 1992

Auteur : Jérôme Mongreville (reproduction)

Reproduction soumise à autorisation du titulaire des droits d'exploitation

© Région Bourgogne-Franche-Comté, Inventaire du patrimoine



**Polisseuses at work [Polisseuses au travail en 1910].**

39, Saint-Claude, 11, 26, 28, 32, 34 rue Saint-Blaise

**Source :**

**Photographie, 1910.. Dans : " St Blaise Factory. La Bruyère C°. St Claude - Jura - France " / A.F.C., 1910, [p. 15].**

**Lieu de conservation : Archives de la société Chapuis-Comoy, Saint-Claude**

Lieu de conservation : Archives de la société Chapuis-Comoy, Saint-Claude

N° de l'illustration : 19923900138X

Date : 1992

Auteur : Jérôme Mongreville (reproduction)

Reproduction soumise à autorisation du titulaire des droits d'exploitation

© Région Bourgogne-Franche-Comté, Inventaire du patrimoine



**Ebaucheurs at work [Ebaucheurs au travail en 1910].**

39, Saint-Claude, 11, 26, 28, 32, 34 rue Saint-Blaise

**Source :**

**Photographie, 1910.. Dans : " St Blaise Factory. La Bruyère C°. St Claude - Jura - France " / A.F.C., 1910, [p. 16].**

**Lieu de conservation : Archives de la société Chapuis-Comoy, Saint-Claude**

Lieu de conservation : Archives de la société Chapuis-Comoy, Saint-Claude

N° de l'illustration : 19923900139X

Date : 1992

Auteur : Jérôme Mongreville (reproduction)

Reproduction soumise à autorisation du titulaire des droits d'exploitation

© Région Bourgogne-Franche-Comté, Inventaire du patrimoine



**Filling reservoir with town fire pump [Remplissage du réservoir avec la pompe à incendie de la ville en 1910].**

39, Saint-Claude, 11, 26, 28, 32, 34 rue Saint-Blaise

**Source :**

**Photographie, 1910.. Dans : " St Blaise Factory. La Bruyère C°. St Claude - Jura - France " / A.F.C., 1910, [p. 17].**

**Lieu de conservation : Archives de la société Chapuis-Comoy, Saint-Claude**

Lieu de conservation : Archives de la société Chapuis-Comoy, Saint-Claude

N° de l'illustration : 19923900140X

Date : 1992

Auteur : Jérôme Mongreville (reproduction)

Reproduction soumise à autorisation du titulaire des droits d'exploitation

© Région Bourgogne-Franche-Comté, Inventaire du patrimoine



**[Le personnel de l'usine].**

39, Saint-Claude, 11, 26, 28, 32, 34 rue Saint-Blaise

**Source :**

**Photographie, s.d. [1er quart 20e siècle]. Lieu de conservation : collection particulière : Gérard Chapel, Saint-Claude**

Lieu de conservation : Collection particulière : Gérard Chapel, Saint-Claude

N° de l'illustration : 19923900093X

Date : 1992

Auteur : Jérôme Mongreville (reproduction)

Reproduction soumise à autorisation du titulaire des droits d'exploitation

© Région Bourgogne-Franche-Comté, Inventaire du patrimoine



La Bruyère main factory and dependencies (disposed of in 1937)

**La Bruyère main factory and dependencies (disposed of in 1937) [Usine principale de La Bruyère et ses dépendances (état en 1937)].**  
39, Saint-Claude, 11, 26, 28, 32, 34 rue Saint-Blaise

**Source :**

**La Bruyère main factory and dependencies (disposed of in 1937) [Usine principale de La Bruyère et ses dépendances (état en 1937)]. Photographie, 1937. Dans : " The GBD St Claude Story " / J.W. Cole, Londres : Cadogan Investments, 1976.**

N° de l'illustration : 19923900292X

Date : 1992

Auteur : Jérôme Mongreville (reproduction)

Reproduction soumise à autorisation du titulaire des droits d'exploitation

© Région Bourgogne-Franche-Comté, Inventaire du patrimoine



**Vue d'ensemble depuis le sud.**

39, Saint-Claude, 11, 26, 28, 32, 34 rue Saint-Blaise

N° de l'illustration : 19923901383ZA

Date : 1992

Auteur : Laurent Poupard

Reproduction soumise à autorisation du titulaire des droits d'exploitation

© Région Bourgogne-Franche-Comté, Inventaire du patrimoine



**Entrepôts et logement.**

39, Saint-Claude, 11, 26, 28, 32, 34 rue Saint-Blaise

N° de l'illustration : 19923900492X

Date : 1992

Auteur : Jérôme Mongreville

Reproduction soumise à autorisation du titulaire des droits d'exploitation

© Région Bourgogne-Franche-Comté, Inventaire du patrimoine



**Bureau et emplacement de l'usine.**

39, Saint-Claude, 11, 26, 28, 32, 34 rue Saint-Blaise

N° de l'illustration : 19923900490X

Date : 1992

Auteur : Jérôme Mongreville

Reproduction soumise à autorisation du titulaire des droits d'exploitation

© Région Bourgogne-Franche-Comté, Inventaire du patrimoine



**Séchoir à ébauchons après transformation.**

39, Saint-Claude, 11, 26, 28, 32, 34 rue Saint-Blaise

N° de l'illustration : 19923900491X

Date : 1992

Auteur : Jérôme Mongreville

Reproduction soumise à autorisation du titulaire des droits d'exploitation

© Région Bourgogne-Franche-Comté, Inventaire du patrimoine