

USINE DE TABLETTERIE (USINE DE PIPES), USINE DE TAILLE DE PIERRE POUR LA JOAILLERIE ET L'INDUSTRIE, USINE D'ARTICLES EN MATIÈRE PLASTIQUE MIFLEX

Bourgogne-Franche-Comté, Jura
Saint-Claude
1 chemin de Sous le Pré

Dossier IA39000395 réalisé en 1992 revu en 1996

Auteur(s) : Laurent Poupard



Historique

Usine de tabletterie (tournerie) vraisemblablement édifée au milieu du 19e siècle (rebâtie vers 1870 ?). Appartient à Clément et Regad puis à Vivant-Brochot. Devient fabrique de pipes Grappin-Brochot à partir de 1906 puis, détruite par un incendie, est achetée en 1909 par Jules Grandclément qui, ayant inventé une machine à tailler, y installe une taillerie mécanique de marcassite et de pierres fausses et synthétiques. La S.A.R.L. J. Grandclément et Fils reconstruit l'usine de 1909 à 1911, l'agrandit d'un atelier couvert de sheds entre 1911 et 1914 puis d'un nouveau bâtiment vers 1925. Fabrication de chatons et roses du Jura. Arrêt partiel de l'activité de lapidairerie à la suite de la crise de 1929 : arrêt en 1949 seulement pour la marcassite. Reconversion de l'usine dans le plastique : tournage de la galalithe, moulage par compression de la bakélite et du pollopas à partir de 1934, moulage par injection du polystyrène à partir de 1948 et fabrication d'articles ménagers, de toilette et de camping. S.A.R.L. des Ets Fernand Grandclément depuis 1941, la société passe en S.A. en 1955, devient S.A. Miflex en 1969 puis Miflex 2 en 1987. Extensions importantes dans les décennies 1960 et 1970. Création, de 1968 à 1970, d'une nouvelle unité dans la zone industrielle du Plan d'Acier, agrandie dans les années 1970 (1980 AC 17, 39, 40, 94, AD 45). En 1992, cette unité est gérée par la société Miflex 2 (injection), l'usine d'origine l'étant par la Société comtoise d'Articles plastiques (compression).

Roue hydraulique verticale de 5,80 m de diamètre en 1867. Construction à l'usine des machines à meule cylindrique et porte-pierres à 144 broches. 1ère presse à compression en 1935 puis presse à injection : Ets Billon (Oyonnax, Ain) en 1948 puis Foucher (Arcueil, Val-de-Marne) en 1954. 28 presses en 1992 dont 12 à compression.

380 personnes (des Piémontais) vers 1928. 25 personnes vers 1930, 47 en 1948, 141 en 1968, 120 en 1986, 70 en 1987, 105 en 1992.

Période(s) principale(s) : 1er quart 20e siècle / 3e quart 20e siècle

Description

Bâtiments du 1er quart du 20e siècle : moellon calcaire, longs pans ou shed, tuile mécanique. Autres en béton, à charpente et couverture métallique sauf l'atelier de réparation : 3 étages carrés et étage en surcroît, charpente en béton armé, tuile mécanique. Surface du site en m² : 4330

Éléments descriptifs

Murs : calcaire, béton, fer, moellon, pan de béton armé, parpaing de béton, pan de fer, enduit, essentage de tôle

Toit : tuile mécanique, fer en couverture

Étages : 3 étages carrés, étage en surcroît

Couvrement : charpente métallique apparente, charpente en béton armé apparente

Élévation : élévation à travées

Escaliers : escalier dans-oeuvre, escalier tournant à retours, en maçonnerie; escalier dans-oeuvre, escalier droit, en maçonnerie

Autres organes de circulations : ascenseur

Energie utilisée : énergie hydraulique produite sur place, énergie électrique achetée

Sources documentaires

Documents figurés

- **Saint-Claude.- Le Viaduc et le Pain de Sucre (alt. 1100 m.).**
Saint-Claude.- Le Viaduc et le Pain de Sucre (alt. 1100 m.). Carte postale, s.d. [limite 19e siècle 20e siècle, entre 1890 et 1905]. Jules Mermet libraire éd., Saint-Claude.
Lieu de conservation : Archives communales, Saint-Claude
- **[Papier d'emballage et d'expédition des pierres de la taillerie mécanique J. Grandclément & ses Fils S.A.R.L.].**
[Papier d'emballage et d'expédition des pierres de la taillerie mécanique J. Grandclément & ses Fils S.A.R.L.]. Dessin imprimé, s.d. [1ère moitié 20e siècle, décennie 1920].
Lieu de conservation : Archives de la société Miflex 2, Saint-Claude
- **MIFLEX. Sous le Pré. Coupes.**
MIFLEX. Sous le Pré. Coupes. Tirage à l'ammoniaque, 1984. Echelle 1:200.
Lieu de conservation : Archives de la société Miflex 2, Saint-Claude
- **Saint-Claude - La Bienne sous le Pré.**
Saint-Claude - La Bienne sous le Pré. Carte postale, s.d. [1er quart 20e siècle, entre 1905 et 1912]. Jules Mermet éd, par Regad, Albert
Lieu de conservation : Collection particulière : Gérard Chapel, Saint-Claude
- **MIFLEX. Sous le Pré. Niveau 0 [plan de distribution].**
MIFLEX. Sous le Pré. Niveau 0 [plan de distribution]. Tirage à l'ammoniaque, 1984. Echelle 1:200.
Lieu de conservation : Archives de la société Miflex 2, Saint-Claude
- **[Vue d'ensemble de l'usine depuis le sud-ouest dans le 2e quart du 20e siècle].**
[Vue d'ensemble de l'usine depuis le sud-ouest dans le 2e quart du 20e siècle]. Photographie, s.d. [2e quart 20e siècle, entre 1925 et 1945].
Lieu de conservation : Collection particulière
- **Jura-Touriste. St-Claude - Les Maisons à 9 étages. Le Viaduc et le Pain de Sucre.**
Jura-Touriste. St-Claude - Les Maisons à 9 étages. Le Viaduc et le Pain de Sucre. Carte postale, s.d. [1ère moitié 20e siècle, décennie 1920]. Bourgeois Frères, Chalon-sur-Saône.
Lieu de conservation : Collection particulière : Gérard Chapel, Saint-Claude

Informations complémentaires

- **Voir le dossier numérisé** : <https://patrimoine.bourgognefranche-comte.fr/gtrudov/IA39000395/index.htm>

Thématiques : patrimoine industriel du Jura

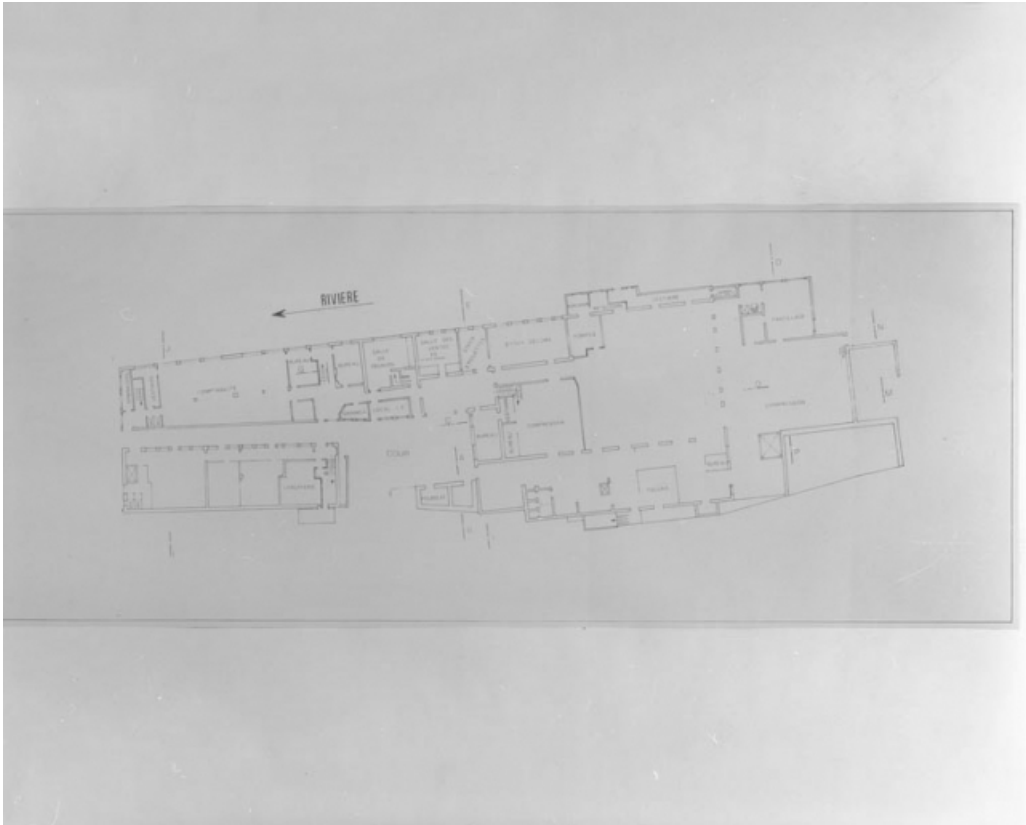
Aire d'étude et canton : Jura

Hydrographie : dérivation de la Bienne

Dénomination : usine de tableterie, usine de taille de pierre pour la joaillerie et l'industrie, usine d'articles en matière plastique

Parties constituantes non étudiées : bureau, transformateur, chaufferie, atelier de fabrication, entrepôt industriel, magasin industriel, atelier de conditionnement, atelier de réparation, vestiaire d'usine, cantine, local du comité d'entreprise, passerelle, canal, barrage, conciergerie, logement

© Région Bourgogne-Franche-Comté, Inventaire du patrimoine



MIFLEX. Sous le Pré. Niveau 0 [plan de distribution].

39, Saint-Claude, 1 chemin de Sous le Pré

Source :

Tirage à l'ammoniaque, 1984. Echelle 1:200. Lieu de conservation : Archives de la société Miflex 2, Saint-Claude

Lieu de conservation : Archives de la société Miflex 2, Saint-Claude

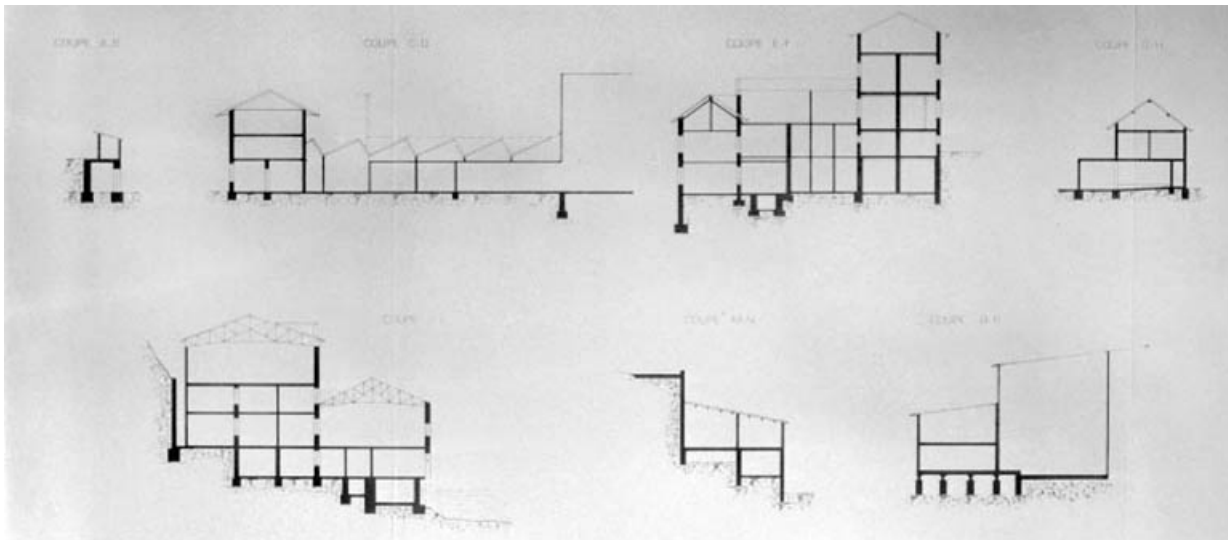
N° de l'illustration : 19923900157V

Date : 1992

Auteur : Jérôme Mongreville

Reproduction soumise à autorisation du titulaire des droits d'exploitation

© Région Bourgogne-Franche-Comté, Inventaire du patrimoine



MIFLEX. Sous le Pré. Coupes.

39, Saint-Claude, 1 chemin de Sous le Pré

Source :

Tirage à l'ammoniaque, 1984. Echelle 1:200. Lieu de conservation : Archives de la société Miflex 2, Saint-Claude

Lieu de conservation : Archives de la société Miflex 2, Saint-Claude

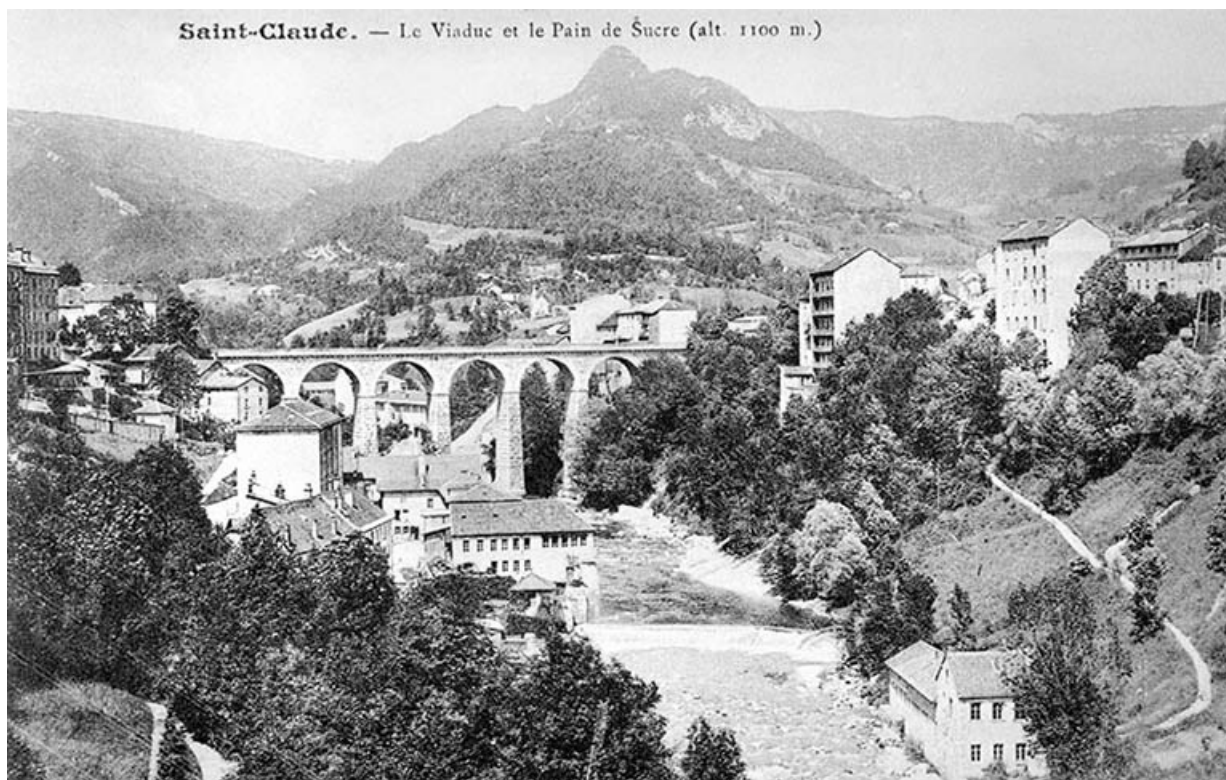
N° de l'illustration : 19963900563X

Date : 1996

Auteur : Jérôme Mongreville

Reproduction soumise à autorisation du titulaire des droits d'exploitation

© Région Bourgogne-Franche-Comté, Inventaire du patrimoine



Saint-Claude.- Le Viaduc et le Pain de Sucre (alt. 1100 m.).

39, Saint-Claude, 1 chemin de Sous le Pré

Source :

Carte postale, s.d. [limite 19e siècle 20e siècle, entre 1890 et 1905]. Jules Mermet libraire éd., Saint-Claude. Lieu de conservation : Archives communales, Saint-Claude

Lieu de conservation : Archives communales, Saint-Claude

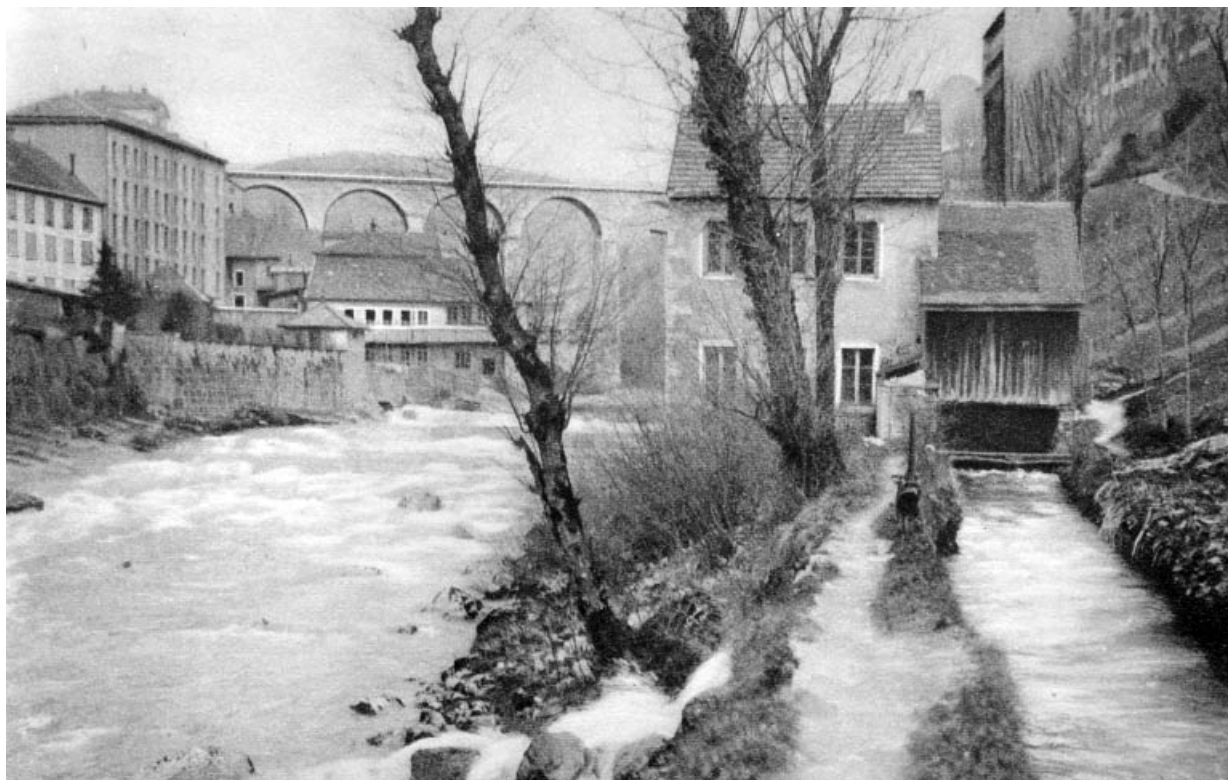
N° de l'illustration : 19923900046X

Date : 1992

Auteur : Jérôme Mongreville (reproduction)

Reproduction soumise à autorisation du titulaire des droits d'exploitation

© Région Bourgogne-Franche-Comté, Inventaire du patrimoine



Saint-Claude - La Bienne sous le Pré.

39, Saint-Claude, 1 chemin de Sous le Pré

Source :

Carte postale, s.d. [1er quart 20e siècle, entre 1905 et 1912]. Jules Mermet éd, par Regad, Albert. Lieu de

conservation : collection particulière : Gérard Chapel, Saint-Claude

Lieu de conservation : Collection particulière : Gérard Chapel, Saint-Claude

N° de l'illustration : 19923900175X

Date : 1992

Auteur : Jérôme Mongreville (reproduction)

Reproduction soumise à autorisation du titulaire des droits d'exploitation

© Région Bourgogne-Franche-Comté, Inventaire du patrimoine



Jura-Touriste. St-Claude - Les Maisons à 9 étages. Le Viaduc et le Pain de Sucre.
39, Saint-Claude, 1 chemin de Sous le Pré

Source :

Carte postale, s.d. [1ère moitié 20e siècle, décennie 1920]. Bourgeois Frères, Chalon-sur-Saône. Lieu de conservation : collection particulière : Gérard Chapel, Saint-Claude

Lieu de conservation : Collection particulière : Gérard Chapel, Saint-Claude

N° de l'illustration : 19923900164X

Date : 1992

Auteur : Jérôme Mongreville (reproduction)

Reproduction soumise à autorisation du titulaire des droits d'exploitation

© Région Bourgogne-Franche-Comté, Inventaire du patrimoine

Mille.....
Cent.....

MARCASSITES FINES Epaisseur.....
QUALITÉ EXTRA N° Perle.....
MARQUE  DÉPOSÉE N° Pierre.....
MARCA


Usine d'ERMONT (S.-x.-O.)


Usine Sous-le-Pré, SAINT-CLAUDE (Jura)


Usine de POLIGNY (Jura)

TAILLERIE MÉCANIQUE
J. GRANDCLÉMENT & SES FILS
Société à responsabilité limitée. Capital: 1.000.000 de Fr^s
19, Rue Drouot, **PARIS** (9^e)

[Papier d'emballage et d'expédition des pierres de la taillerie mécanique J. Grandclément & ses Fils S.A.R.L.].
39, Saint-Claude, 1 chemin de Sous le Pré

Source :

Dessin imprimé, s.d. [1ère moitié 20e siècle, décennie 1920]. Lieu de conservation : Archives de la société Miflex 2, Saint-Claude

Lieu de conservation : Archives de la société Miflex 2, Saint-Claude

N° de l'illustration : 19923900081X

Date : 1992

Auteur : Jérôme Mongreville

Reproduction soumise à autorisation du titulaire des droits d'exploitation

© Région Bourgogne-Franche-Comté, Inventaire du patrimoine



[Vue d'ensemble de l'usine depuis le sud-ouest dans le 2e quart du 20e siècle].

39, Saint-Claude, 1 chemin de Sous le Pré

Source :

Photographie, s.d. [2e quart 20e siècle, entre 1925 et 1945]. Lieu de conservation : collection particulière

Lieu de conservation : Collection particulière

N° de l'illustration : 19923900316X

Date : 1992

Auteur : Jérôme Mongreville (reproduction)

Reproduction soumise à autorisation du titulaire des droits d'exploitation

© Région Bourgogne-Franche-Comté, Inventaire du patrimoine



Vue d'ensemble du site depuis le sud-ouest.

39, Saint-Claude, 1 chemin de Sous le Pré

N° de l'illustration : 19923901364ZA

Date : 1992

Auteur : Laurent Poupard

Reproduction soumise à autorisation du titulaire des droits d'exploitation

© Région Bourgogne-Franche-Comté, Inventaire du patrimoine



Vue plongeante depuis le sud-ouest.

39, Saint-Claude, 1 chemin de Sous le Pré

N° de l'illustration : 19923901366ZA

Date : 1992

Auteur : Laurent Poupard

Reproduction soumise à autorisation du titulaire des droits d'exploitation

© Région Bourgogne-Franche-Comté, Inventaire du patrimoine



Vue plongeante depuis le nord.

39, Saint-Claude, 1 chemin de Sous le Pré

N° de l'illustration : 19923900727X

Date : 1992

Auteur : Jérôme Mongreville

Reproduction soumise à autorisation du titulaire des droits d'exploitation

© Région Bourgogne-Franche-Comté, Inventaire du patrimoine



Vue plongeante depuis l'ouest.

39, Saint-Claude, 1 chemin de Sous le Pré

N° de l'illustration : 19923900725X

Date : 1992

Auteur : Jérôme Mongreville

Reproduction soumise à autorisation du titulaire des droits d'exploitation

© Région Bourgogne-Franche-Comté, Inventaire du patrimoine



Façade sur la Bienne.

39, Saint-Claude, 1 chemin de Sous le Pré

N° de l'illustration : 19923900728V

Date : 1992

Auteur : Jérôme Mongreville

Reproduction soumise à autorisation du titulaire des droits d'exploitation

© Région Bourgogne-Franche-Comté, Inventaire du patrimoine