

MINOTERIE, USINE DE TAILLE DE PIERRE POUR LA JOAILLERIE ET L'INDUSTRIE DITE DIAMANTERIE BENOÎT-GONIN

Bourgogne-Franche-Comté, Jura
Villard-Saint-Sauveur
le Martinet

Dossier IA39000392 réalisé en 1991 revu en 1993

Auteur(s) : Laurent Poupard



Historique

Martinet construit vers 1559. Plan cadastral napoléonien signalant seulement un moulin, une scierie et un battoir à chanvre (commune du Pré-Martinet 1812 Su 231 à 247). Construction de deux maisons avant 1868. Partie du site reprise vers 1872 par Jean-Hyppolite Gauche, fabricant de faux corail, qui bâtit vers 1879 une usine de taille du diamant et acquiert la scierie et la tournerie édifiées par Charles Jacquemin en 1880 et 1881. Ensemble repris par Louis Benoît-Gonin qui, en 1886, bâtit lui aussi un atelier de taille du diamant. Location de force motrice à des artisans et des sociétés : 30 places de taille à la coopérative des Ouvriers diamantaires de Saint-Claude (future société Adamas, fondée sur place le 18 juillet 1892 puis transférée à la Serre en 1894, voir ce dossier), Société coopérative des Diamantaires du Martinet-Villard-Saint-Sauveur (créée le 1er novembre 1892), coopérative Gros-Secrétand et Cie dite la Briquette en 1895. Usine vendue vers 1923 à un entrepreneur, Gianadda, lequel avait acquis en 1922 les autres bâtiments du site : minoterie, atelier de pipes bâti vers 1895 et atelier de diamantaires de 1909 environ. Minoterie et petite fabrique de tuyaux en béton exploitées par Gianadda, usine louée jusqu'en 1936 à la société Galalithum : tournerie de galalithe et fabrication de fume-cigarette, de porte-mine et stylos et de divers articles de parfumerie et de bureau. Remplacée à la fin des années 1940 par la société Confort Plastique pratiquant le moulage de bakélite. Incendie de l'étage de l'atelier de fabrication en 1969, reconstruit en parpaing de béton. Usine reprise en 1980 par B. Vincent qui crée en 1983 la S.A.R.L. Vincent, devenue S.A. en 1988, fabrique d'articles et pièces détachées en matière plastique. Coexiste sur le site avec des logements locatifs. 4 ou 5 roues hydrauliques en 1812. Moulin à 3 tournants en 1851, 2 tournants et scierie mécanique à une lame de scie en 1858. Appareils à cylindres et 2 paires de meules au début du 20e siècle, alimentés en électricité depuis l'usine par 3 turbines (de 20, 12, 5 et 12 ch). 1926, turbine Francis des Ets Douge (Besançon). 5 presses à injecter en 1991. 1991, mise en place d'une turbine Francis des Etablissements de Soudure autogène (Esac), de Corbenay (Haute-Saône). 23 membres fondateurs pour la coopérative des Ouvriers diamantaires de Saint-Claude en 1892, 8 pour celle du Martinet, 11 pour la Briquette. Une centaine d'ouvriers en 1929, une dizaine dans les années 1950, 9 en 1980, 18 en 1991.

Période(s) principale(s) : 4e quart 19e siècle / 4e quart 19e siècle

Période(s) secondaire(s) : 1er quart 20e siècle

Éléments descriptifs

Murs : calcaire, béton, moellon, parpaing de béton, enduit

Toit : tuile mécanique, métal en couverture

Étages : sous-sol, 2 étages carrés, étage de comble

Élévation : élévation à travées

Escaliers : escalier dans-oeuvre, escalier tournant à retours avec jour, en charpente

Énergie utilisée : énergie hydraulique turbine hydraulique, énergie électrique produite sur place

Informations complémentaires

- Voir le dossier numérisé : <https://patrimoine.bourgognefranchecomte.fr/gtrudov/IA39000392/index.htm>

Thématiques : patrimoine industriel du Jura

Aire d'étude et canton : Saint-Claude périphérie

Hydrographie : le Flumen

Dénomination : minoterie, usine de taille de pierre pour la joaillerie et l'industrie

Parties constituantes non étudiées : bureau, bâtiment d'eau, atelier de fabrication, entrepôt industriel, atelier de réparation, barrage, conduite forcée, logement, garage, cour

© Région Bourgogne-Franche-Comté, Inventaire du patrimoine



Vue d'ensemble depuis le sud.

39, Villard-Saint-Sauveur, lieudit : le Martinet

N° de l'illustration : 19923901141ZA

Date : 1992

Auteur : Laurent Poupard

Reproduction soumise à autorisation du titulaire des droits d'exploitation

© Région Bourgogne-Franche-Comté, Inventaire du patrimoine



Façade de l'usine sur le Flumen.

39, Villard-Saint-Sauveur, lieudit : le Martinet

N° de l'illustration : 19923901143ZA

Date : 1992

Auteur : Laurent Poupard

Reproduction soumise à autorisation du titulaire des droits d'exploitation

© Région Bourgogne-Franche-Comté, Inventaire du patrimoine



Bureau et logements.

39, Villard-Saint-Sauveur, lieudit : le Martinet

N° de l'illustration : 19923901144Z

Date : 1992

Auteur : Laurent Poupard

Reproduction soumise à autorisation du titulaire des droits d'exploitation

© Région Bourgogne-Franche-Comté, Inventaire du patrimoine



Minoterie et logements.

39, Villard-Saint-Sauveur, lieudit : le Martinet

N° de l'illustration : 19923901145Z

Date : 1992

Auteur : Laurent Poupard

Reproduction soumise à autorisation du titulaire des droits d'exploitation

© Région Bourgogne-Franche-Comté, Inventaire du patrimoine



Minoterie, logements et atelier désaffecté.

39, Villard-Saint-Sauveur, lieudit : le Martinet

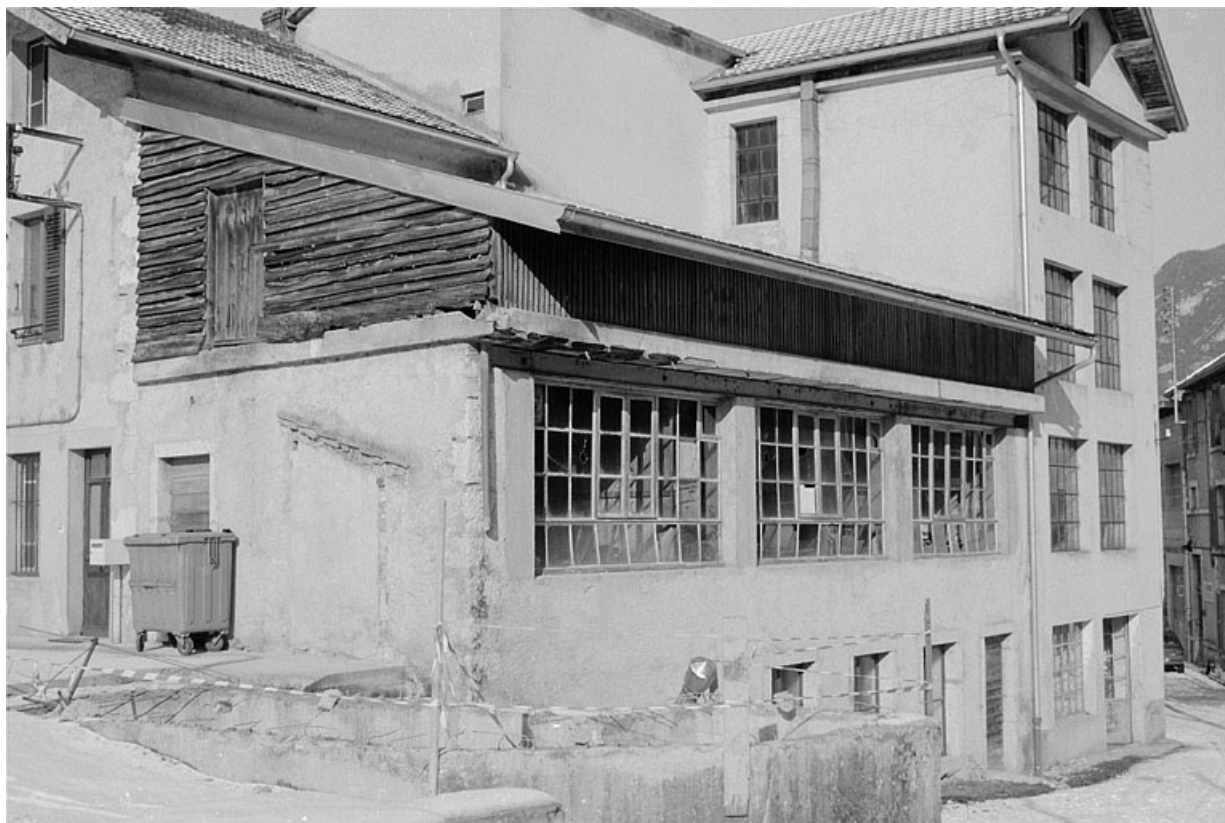
N° de l'illustration : 19923901146Z

Date : 1992

Auteur : Laurent Poupard

Reproduction soumise à autorisation du titulaire des droits d'exploitation

© Région Bourgogne-Franche-Comté, Inventaire du patrimoine



Minoterie et atelier désaffecté.

39, Villard-Saint-Sauveur, lieudit : le Martinet

N° de l'illustration : 19923901147Z

Date : 1992

Auteur : Laurent Poupard

Reproduction soumise à autorisation du titulaire des droits d'exploitation

© Région Bourgogne-Franche-Comté, Inventaire du patrimoine



Barrage et prise d'eau.

39, Villard-Saint-Sauveur, lieudit : le Martinet

N° de l'illustration : 19923901148Z

Date : 1992

Auteur : Laurent Poupard

Reproduction soumise à autorisation du titulaire des droits d'exploitation

© Région Bourgogne-Franche-Comté, Inventaire du patrimoine