

CENTRALE HYDROÉLECTRIQUE DE LA MUTUELLE ÉLECTRIQUE DU HAUT-JURA

Bourgogne-Franche-Comté, Jura
Septmoncel
en Flumen

Dossier IA39000383 réalisé en 1991 revu en
1993

Auteur(s) : Laurent Poupard



Historique

7 juin 1903, création de la S.A. Mutuelle électrique du Haut-Jura. Construction en 1904, suivant des plans de l'architecte Emile Hytier, de la centrale hydroélectrique, alimentée par une conduite forcée de 1 320 m de longueur (modifiée en 1925). 1912, dessert Septmoncel et des abonnés dans six communes alentours (tailleries de diamant et lapidaireries notamment). Agrandissement du bâtiment à chaque extrémité en 1912 puis, en 1929, au nord-est par l'édification d'une annexe lors du raccordement au réseau de l'Union électrique. Reprise par EDF début 1966 et dissolution de la S.A. (dite société coopérative de production et de distribution d'énergie électrique, au capital de 195 120 F en 1948).

1904, 2 groupes générateurs de 75 ch chacun dus à un constructeur local, remplacés dès 1911 par un groupe associant turbine Escher-Wyss de 160 ch et alternateur Breguet-Compound, lui-même complété l'année suivante par un moteur de secours (moteur diesel Winterthur de 220 ch accouplé à un alternateur Breguet) puis par un nouveau groupe en 1925 (turbine Escher-Wyss de 240 ch et alternateur Breguet-Compound). 1912, chute de 50 m, une turbine (Francis) de 112 kW, puissance normale 112 kW. 1929, mise en place de 2 transformateurs triphasés de 250 kVA 10 000/3 300 V. Remplacement en 1939 du groupe diesel par un groupe avec turbine Escher-Wyss de 460 ch et alternateur Alsthom de 425 kVA. Production moyenne dans les années 1950 : 2 075 000 kWh.

3 personnes en moyenne en 1912, 14 en 1948 (dont 7 temporaires, un étranger).

Période(s) principale(s) : 1er quart 20e siècle

Période(s) secondaire(s) : 2e quart 20e siècle

Auteur(s) de l'oeuvre :

Emile Hytier (architecte, attribution par source)

Description

Bâtiment principal : moellon calcaire, étage de soubassement, étage carré et étage de comble, tuile mécanique. Annexe de 1929, ayant abrité transformateur, atelier de mécanique et entrepôt : structure et couverture (terrasse) en béton armé. ; surface du site en m2 : 5 910

Éléments descriptifs

Murs : calcaire, béton, moellon, béton armé, enduit

Toit : tuile mécanique, béton en couverture

Étages : étage de soubassement, 1 étage carré, étage de comble

Élévation : élévation à travées

Sources documentaires

Documents figurés

- **Usine du Flumen. 1940 : la salle des machines (3 groupes).**

Usine du Flumen. 1940 : la salle des machines (3 groupes). Photographie, s.d. [1964].

Lieu de conservation : Archives EDF-GDF, Saint-Claude

- **Usine du Flumen. Groupe Escher-Wyss Bréguet de 1911.**

Usine du Flumen. Groupe Escher-Wyss Bréguet de 1911. Photographie, s.d. [1964].

Lieu de conservation : Archives EDF-GDF, Saint-Claude

Bibliographie

- **Syndicat professionnel des Usines d'Electricité. Annuaire 1914 (dix-neuvième année), 1914**

Syndicat professionnel des Usines d'Electricité. Annuaire 1914 (dix-neuvième année). - Lille : Impr. Lefebvre-Ducrocq, 1914.
LII-710 p. : ill. ; 27 cm.

Informations complémentaires

- **Voir le dossier numérisé** : <https://patrimoine.bourgognefranchecomte.fr/gtrudov/IA39000383/index.htm>

Éléments remarquables : machine énergétique

Thématiques : patrimoine industriel du Jura

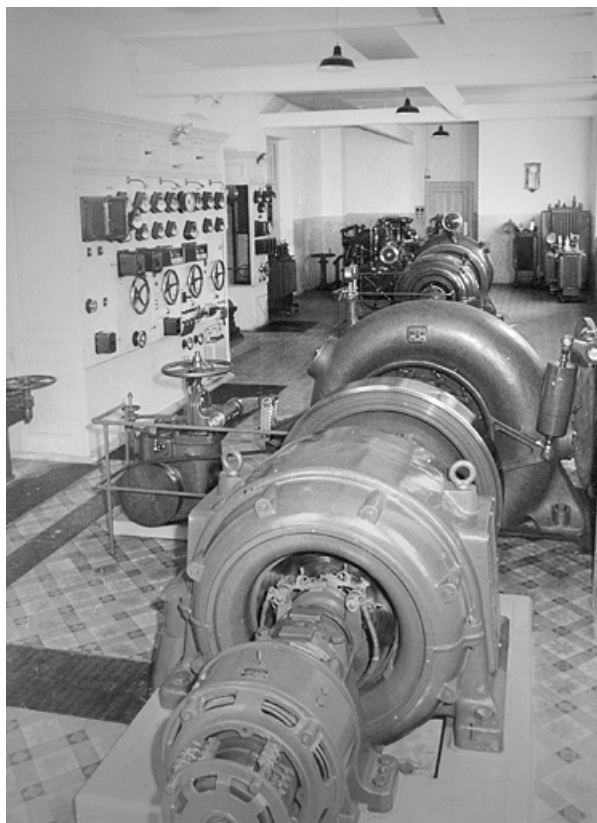
Aire d'étude et canton : Saint-Claude périphérie

Hydrographie : le Flumen

Dénomination : centrale hydroélectrique

Parties constituantes non étudiées : bâtiment d'eau, atelier de réparation, transformateur, logement d'ouvriers, barrage, conduite forcée

© Région Bourgogne-Franche-Comté, Inventaire du patrimoine



Usine du Flumen. 1940 : la salle des machines (3 groupes).
39, Septmoncel, lieudit : en Flumen

Source :

Photographie, s.d. [1964]. Lieu de conservation : Archives EDF-GDF, Saint-Claude

Lieu de conservation : Archives EDF-GDF, Saint-Claude

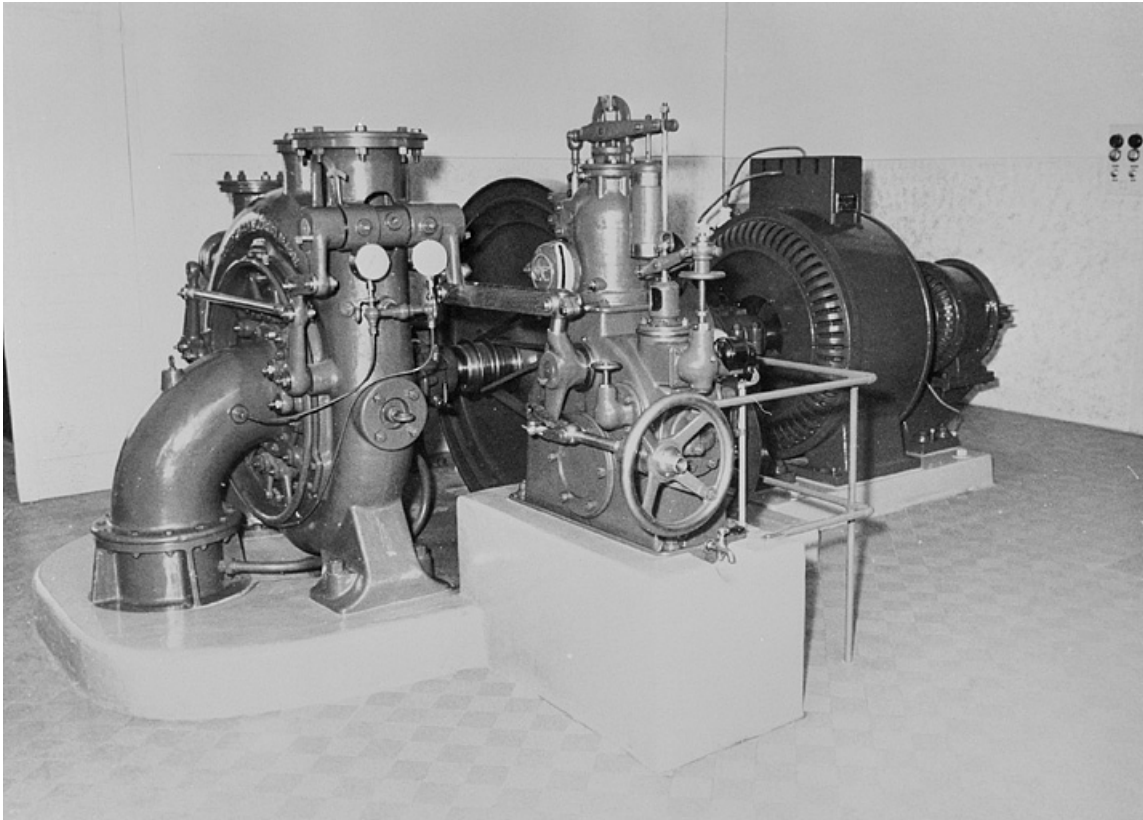
N° de l'illustration : 19923900013X

Date : 1992

Auteur : Jérôme Mongreville (reproduction)

Reproduction soumise à autorisation du titulaire des droits d'exploitation

© Région Bourgogne-Franche-Comté, Inventaire du patrimoine



Usine du Flumen. Groupe Escher-Wyss Bréguet de 1911.

39, Septmoncel, lieudit : en Flumen

Source :

Photographie, s.d. [1964]. Lieu de conservation : Archives EDF-GDF, Saint-Claude

Lieu de conservation : Archives EDF-GDF, Saint-Claude

N° de l'illustration : 19923900014X

Date : 1992

Auteur : Jérôme Mongreville (reproduction)

Reproduction soumise à autorisation du titulaire des droits d'exploitation

© Région Bourgogne-Franche-Comté, Inventaire du patrimoine



Façade antérieure et latérale gauche.

N° de l'illustration : 19913901043ZA

Date : 1991

Auteur : Laurent Poupard

Reproduction soumise à autorisation du titulaire des droits d'exploitation

© Région Bourgogne-Franche-Comté, Inventaire du patrimoine



Façade postérieure et latérale droite.

39, Septmoncel, lieudit : en Flumen

N° de l'illustration : 19913901045ZA

Date : 1991

Auteur : Laurent Poupard

Reproduction soumise à autorisation du titulaire des droits d'exploitation

© Région Bourgogne-Franche-Comté, Inventaire du patrimoine