

TRÉFILERIE, SCIERIE, CENTRALE HYDROÉLECTRIQUE

Bourgogne-Franche-Comté, Jura
La Rixouse
sous Roche Blanche

Dossier IA39000374 réalisé en 1991 revu en
1993

Auteur(s) : Laurent Poupard



Historique

Moulin du Pont attesté avant 1409, devenu moulin de l'Ange sur la carte de Cassini. Réparé en 1823 : moulin, scierie et battoir. En 1823 et 1824, construction en aval, par la société Ruty-Ogier et Cie, d'une tréfilerie, autorisée en 1820. Passe en 1829 à Félix Boudon, propriétaire de la marbrerie de Molinges. Edification près du moulin, appartenant à l'usine, d'une grosse forge (affinerie et cylindres) alimentant la tréfilerie et autorisée en 1836. Production en 1840 : 12 tonnes de fer en barre, 24 de fil de fer et 140 de pointes. Faillite en 1841. Moulin et grosse forge (en ruine) vendus avant 1851. Grosse forge remplacée en 1880 par une tournerie hydraulique tenue par la famille Prost. Moulin détruit en 1932, tournerie en 1935. Tréfilerie transformée en papeterie après 1841 puis, achetée en 1863 par la famille Grenier-Boley, convertie en usine de lunetterie (surfaçage du verre) et usine de tournerie (articles de Saint-Claude). Incendie partiel vers 1905. Activité de taille du diamant et de fabrication de mesures linéaires dans les années 1920. Installation d'une centrale hydroélectrique en 1925. Ensemble acheté en 1936 par Fernand Joly, propriétaire d'une taillerie de marcassite (commune de Villard-Saint-Sauveur), et construction d'une scierie. Site désaffecté dans les années 1960 à l'exception de la centrale, exploitée par la S.A.R.L. des Ets Fernand Joly.

9 roues hydrauliques prévues à la tréfilerie en 1820, 4 à la grosse forge en 1834. 1838, 6 roues à la tréfilerie, 3 à la grosse forge, 4 au moulin. 1925, 2 turbines Francis (Schneider-Jacquet et Cie de 125 kWh et Dumont de 30 kWh), alternateurs des Ateliers de Constructions électriques de Lyon et du Dauphiné. 1936, châssis vertical à lames multiples des Ets Douge et Cie (Besançon) et scie circulaire. 1982, turbine Kaplan de 170 kWh.

100 ouvriers en 1840 (dont 25 femmes et 15 enfants), 10 à 15 en 1936.

Période(s) principale(s) : 1er quart 19e siècle / 2e quart 20e siècle

Description

Bâtiments abritant logement et atelier : 2 étages carrés et étage en surcroît, croupes anciennement remplacées par des pignons en béton aggloméré, tôle plate sur celui proche de la scierie. Scierie : béton et enduit, en rez-de-chaussée, charpente en bois. Atelier jouxtant le logement est et bâtiment d'eau : étage carré et étage de comble. ; surface du site en m² : 104 575

Éléments descriptifs

Murs : calcaire, béton, moellon, béton aggloméré, enduit, enduit

Toit : tuile mécanique, métal en couverture

Étages : 2 étages carrés, étage en surcroît

Couvrement : charpente en bois apparente

Élévation : élévation à travées

Sources documentaires

Documents figurés

- **Le Jura - Saint-Claude - Roche-Blanche [vue aérienne].**

Le Jura - Saint-Claude - Roche-Blanche [vue aérienne]. Carte postale, s.d. [1ère moitié 20e siècle, après 1903]. B.F. éd., Paris.

Lieu de conservation : Archives départementales du Jura, Montmorot

- **Environs de la Rixouse - Le Pont et les Usines de Rocheblanche.**

Environs de la Rixouse - Le Pont et les Usines de Rocheblanche. Carte postale, s.d. [limite 19e siècle 20e siècle, avant 1907].

Lieu de conservation : Archives communales, Saint-Claude

- **Plan et nivellemens du Cours de la Bienne entre le Moulin de la Daraise et la Tréfilerie des Srs Ruty Ogier et Comp.**

Plan et nivellemens du Cours de la Bienne entre le Moulin de la Daraise et la Tréfilerie des Srs Ruty Ogier et Comp. Dessin, 1826. Echelle 1:1000.

Lieu de conservation : Archives départementales du Jura, Montmorot

- **Plan du Cours d'eau du Moulin de la Daraise et de la Forge projetée par la veuve et héritiers Boudon.**

Plan du Cours d'eau du Moulin de la Daraise et de la Forge projetée par la veuve et héritiers Boudon. Dessin, 1835. Echelle 1:500, par Charbaut (? , ingénieur)

Lieu de conservation : Archives départementales du Jura, Montmorot

- **Plan général des usines que les Srs Ruty, Ogier & Cie, de Morez-au-Jura, se proposent de construire [...].**

Plan général des usines que les Srs Ruty, Ogier & Cie, de Morez-au-Jura, se proposent de construire [...]. Dessin, 1819. Echelle 1:500, par Ogier, Louis (industriel)

Lieu de conservation : Archives départementales du Jura, Montmorot

- **Plan de la Tréfilerie projetée par Ruty Ogier, et Cie de Morez - Jura.**

Plan de la Tréfilerie projetée par Ruty Ogier, et Cie de Morez - Jura. Dessin, 1819. Echelle 1:100, par Ogier, Louis (industriel)

Lieu de conservation : Archives départementales du Jura, Montmorot

Informations complémentaires

- **Voir le dossier numérisé :** <https://patrimoine.bourgognefranchecomte.fr/gtrudov/IA39000374/index.htm>

Thématiques : patrimoine industriel du Jura

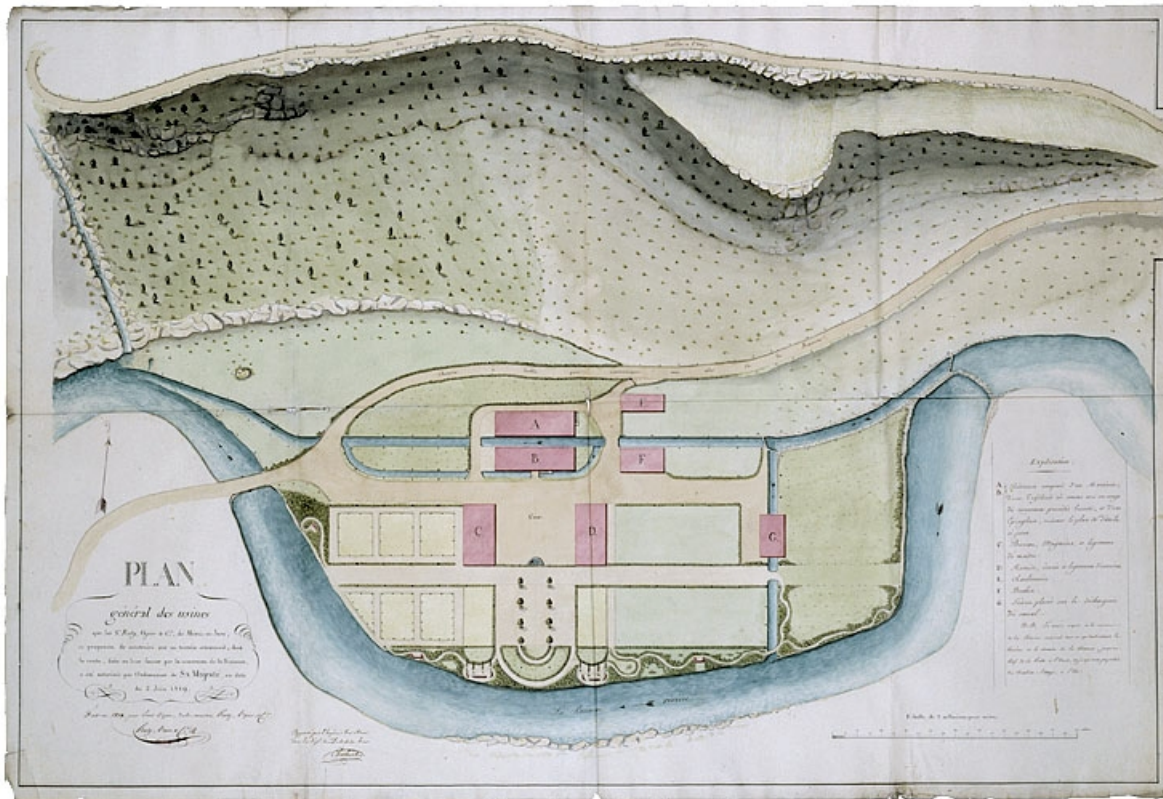
Aire d'étude et canton : Saint-Claude périphérie

Hydrographie : la Bienne

Dénomination : tréfilerie, scierie, centrale hydroélectrique

Parties constituantes non étudiées : bâtiment d'eau, transformateur, atelier de fabrication, logement, pont, barrage, canal

© Région Bourgogne-Franche-Comté, Inventaire du patrimoine



Plan général des usines que les Srs Ruty, Ogier & Cie, de Morez-au-Jura, se proposent de construire [...].
39, La Rixouse, lieudit : sous Roche Blanche

Source :

Dessin, 1819. Echelle 1:500, par Ogier, Louis (industriel). Lieu de conservation : Archives départementales du Jura, Montmorot

Lieu de conservation : Archives départementales du Jura, Montmorot

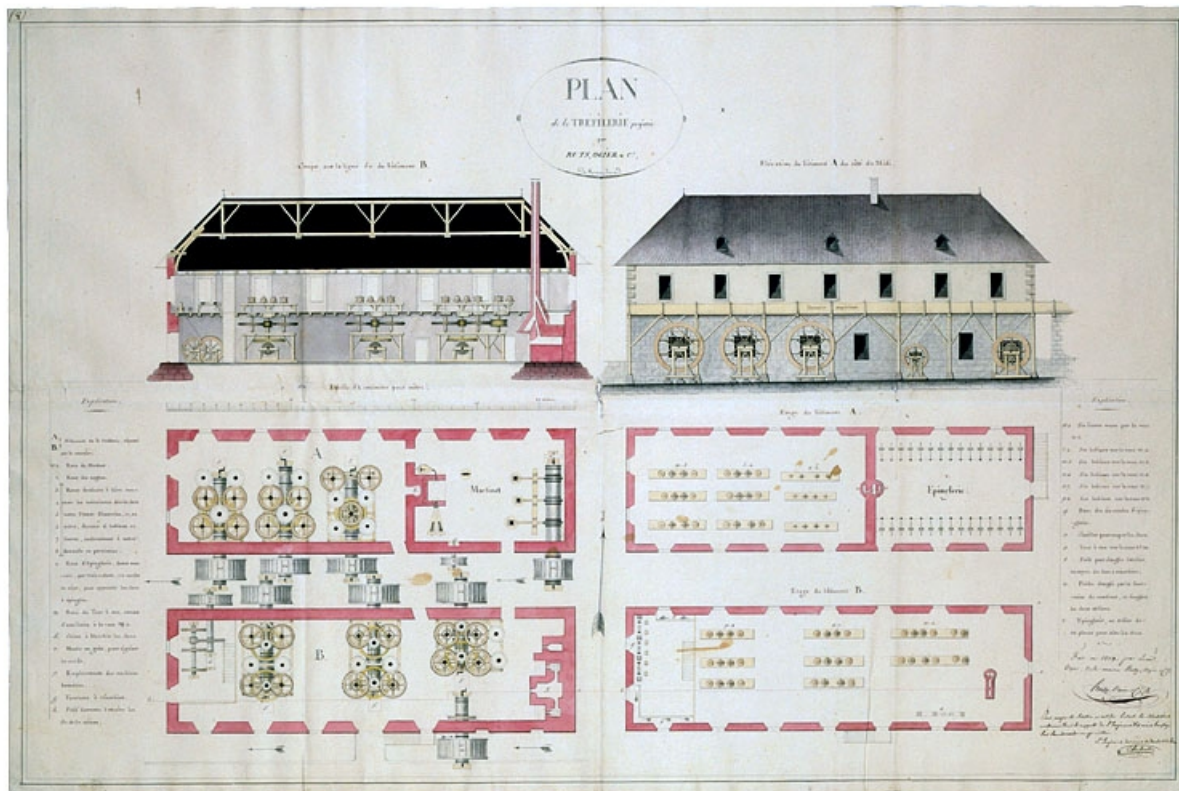
N° de l'illustration : 19943900384VA

Date : 1994

Auteur : Jérôme Mongreville

Reproduction soumise à autorisation du titulaire des droits d'exploitation

© Région Bourgogne-Franche-Comté, Inventaire du patrimoine



Plan de la Tréfilerie projetée par Ruty Ogier, et Cie de Morez - Jura.

39, La Rixouse, lieudit : sous Roche Blanche

Source :

Dessin, 1819. Echelle 1:100, par Ogier, Louis (industriel). Lieu de conservation : Archives départementales du Jura, Montmorot

Lieu de conservation : Archives départementales du Jura, Montmorot

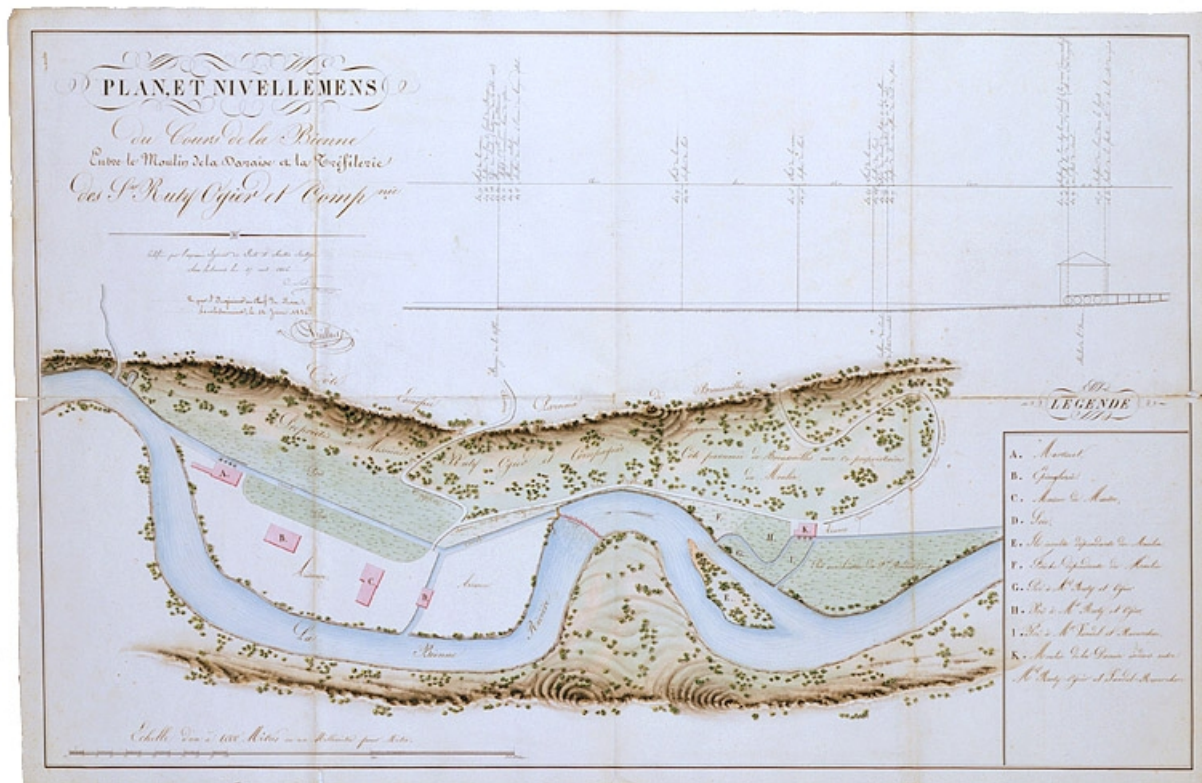
N° de l'illustration : 19943900378VA

Date : 1994

Auteur : Jérôme Mongreville

Reproduction soumise à autorisation du titulaire des droits d'exploitation

© Région Bourgogne-Franche-Comté, Inventaire du patrimoine



Plan et nivellemens du Cours de la Bienne entre le Moulin de la Daraise et la Tréfilerie des Srs Rutj Ogier et Comp.
39, La Rixouse, lieudit : sous Roche Blanche

Source :

Dessin, 1826. Echelle 1:1000. Lieu de conservation : Archives départementales du Jura, Montmorot
Lieu de conservation : Archives départementales du Jura, Montmorot

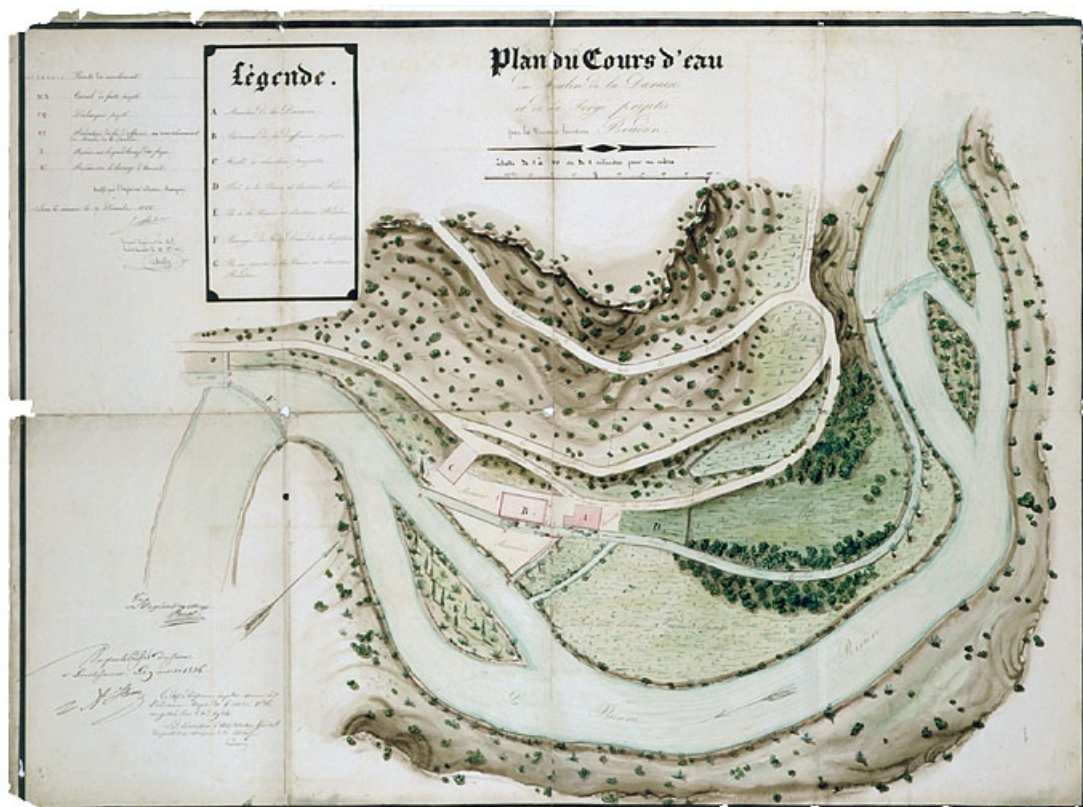
N° de l'illustration : 19943900382VA

Date : 1994

Auteur : Jérôme Mongreville

Reproduction soumise à autorisation du titulaire des droits d'exploitation

© Région Bourgogne-Franche-Comté, Inventaire du patrimoine



Plan du Cours d'eau du Moulin de la Daraise et de la Forge projetée par la veuve et héritiers Boudon.
39, La Rixouse, lieudit : sous Roche Blanche

Source :

Dessin, 1835. Echelle 1:500, par Charbaut (? , ingénieur). Lieu de conservation : Archives départementales du Jura, Montmorot

Lieu de conservation : Archives départementales du Jura, Montmorot

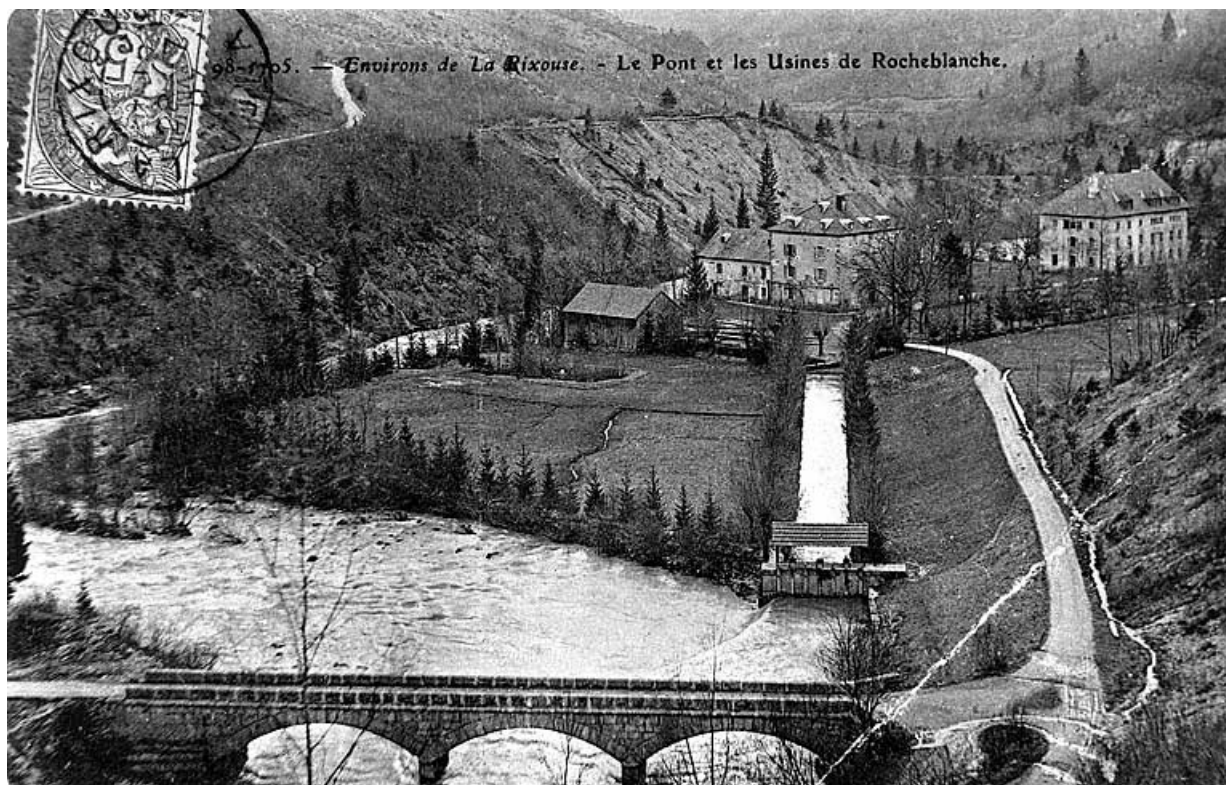
N° de l'illustration : 19943900386VA

Date : 1994

Auteur : Jérôme Mongreville

Reproduction soumise à autorisation du titulaire des droits d'exploitation

© Région Bourgogne-Franche-Comté, Inventaire du patrimoine



Environs de la Rixouse - Le Pont et les Usines de Rocheblanche.

39, La Rixouse, lieudit : sous Roche Blanche

Source :

Carte postale, s.d. [limite 19e siècle 20e siècle, avant 1907]. Lieu de conservation : Archives communales, Saint-Claude

Lieu de conservation : Archives communales, Saint-Claude

N° de l'illustration : 19923900034X

Date : 1992

Auteur : Jérôme Mongreville (reproduction)

Reproduction soumise à autorisation du titulaire des droits d'exploitation

© Région Bourgogne-Franche-Comté, Inventaire du patrimoine



Le Jura - Saint-Claude - Roche-Blanche [vue aérienne].

39, La Rixouse, lieudit : sous Roche Blanche

Source :

Carte postale, s.d. [1ère moitié 20e siècle, après 1903]. B.F. éd., Paris. Lieu de conservation : Archives départementales du Jura, Montmorot

Lieu de conservation : Archives départementales du Jura, Montmorot

N° de l'illustration : 19943900388V

Date : 1994

Auteur : Jérôme Mongreville (reproduction)

Reproduction soumise à autorisation du titulaire des droits d'exploitation

© Région Bourgogne-Franche-Comté, Inventaire du patrimoine



Vue d'ensemble depuis le sud.

39, La Rixouse, lieudit : sous Roche Blanche

N° de l'illustration : 19913901149ZA

Date : 1991

Auteur : Laurent Poupard

Reproduction soumise à autorisation du titulaire des droits d'exploitation

© Région Bourgogne-Franche-Comté, Inventaire du patrimoine



Logement et atelier de fabrication (B, C).
39, La Rixouse, lieudit : sous Roche Blanche

N° de l'illustration : 19913901151ZA

Date : 1991

Auteur : Laurent Poupard

Reproduction soumise à autorisation du titulaire des droits d'exploitation

© Région Bourgogne-Franche-Comté, Inventaire du patrimoine



Scierie, logement et atelier de fabrication (E).

39, La Rixouse, lieudit : sous Roche Blanche

N° de l'illustration : 19913901152Z

Date : 1991

Auteur : Laurent Poupard

Reproduction soumise à autorisation du titulaire des droits d'exploitation

© Région Bourgogne-Franche-Comté, Inventaire du patrimoine



Centrale hydroélectrique.

39, La Rixouse, lieudit : sous Roche Blanche

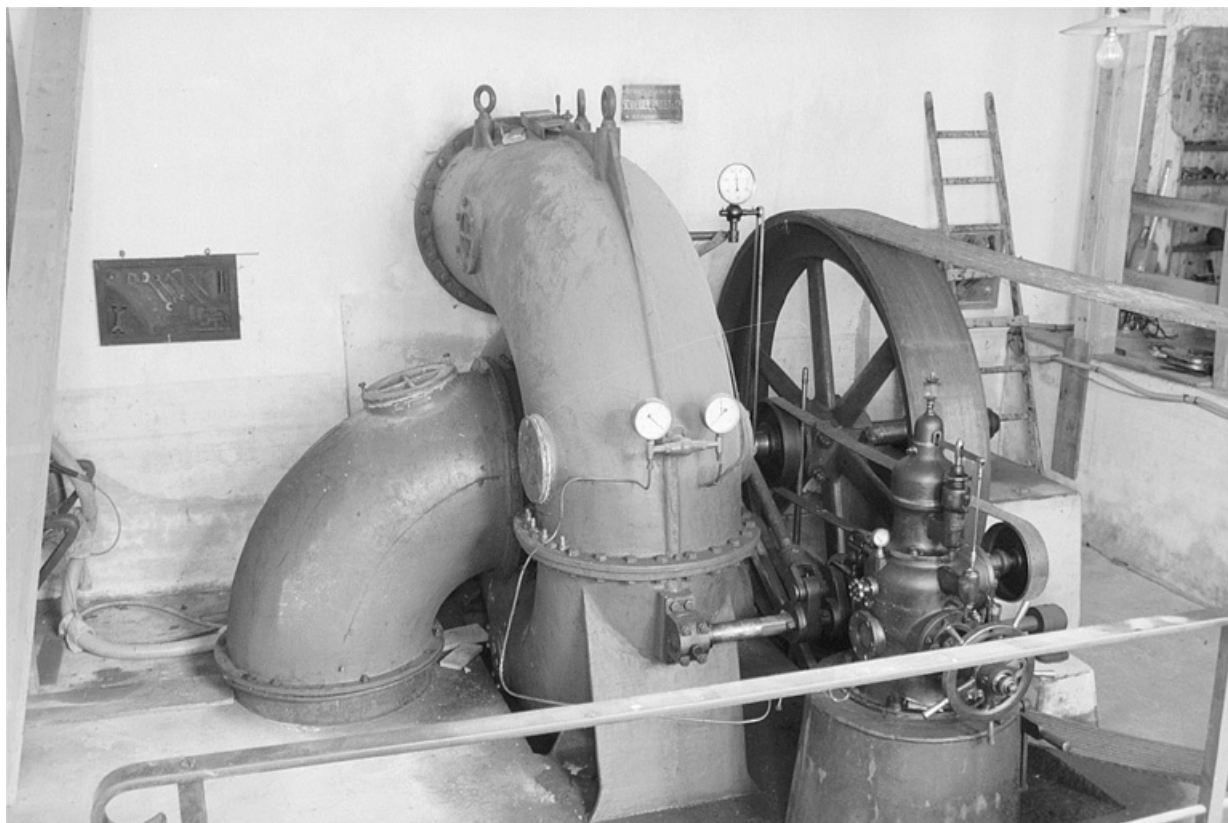
N° de l'illustration : 19913901153Z

Date : 1991

Auteur : Laurent Poupard

Reproduction soumise à autorisation du titulaire des droits d'exploitation

© Région Bourgogne-Franche-Comté, Inventaire du patrimoine



Turbine Schneider Jacquet et Cie.

39, La Rixouse, lieudit : sous Roche Blanche

N° de l'illustration : 19913901154Z

Date : 1991

Auteur : Laurent Poupard

Reproduction soumise à autorisation du titulaire des droits d'exploitation

© Région Bourgogne-Franche-Comté, Inventaire du patrimoine



Le barrage, vu de l'aval.

39, La Rixouse, lieudit : sous Roche Blanche

N° de l'illustration : 19913901156ZA

Date : 1991

Auteur : Laurent Poupard

Reproduction soumise à autorisation du titulaire des droits d'exploitation

© Région Bourgogne-Franche-Comté, Inventaire du patrimoine



Le barrage, vu de l'aval.

39, La Rixouse, lieudit : sous Roche Blanche

N° de l'illustration : 19913901158ZA

Date : 1991

Auteur : Laurent Poupard

Reproduction soumise à autorisation du titulaire des droits d'exploitation

© Région Bourgogne-Franche-Comté, Inventaire du patrimoine