

USINE DE TAILLE DE MATÉRIAUX DE CONSTRUCTION DE LA CIE DE LA MARBRERIE DE MOLINGES

Bourgogne-Franche-Comté, Jura
 Molinges
 Moulin de Quettand

Dossier IA39000369 réalisé en 1990 revu en
 1997

Auteur(s) : Laurent Poupard



Historique

Usine faisant partie de l'ensemble d'industrie extractive dit de la Compagnie de la Marbrerie de Molinges. Ayant découvert du marbre (brocatelle) dans la commune de Chassal, l'abbé Clerc bâtit, entre 1770 et 1772, une première scierie de marbre dans la commune de Molinges, sur le Longviry, près du moulin de Quettand (attesté dès le milieu du 18^e siècle). Cette usine est reconstruite en 1825 ou 1826 par Félix Boudon puis passe à la société en commandite par actions Dargaud et Cie, Société de la Marbrerie mécanique, fondée en 1849. Joseph Dargaud édifie en 1860 un barrage sur la Bienne et ajoute deux bâtiments aux trois existants. En 1865, de locataire, Emile Gauthier devient actionnaire majoritaire de la société, alors Compagnie de la Marbrerie de Molinges. Production : cheminées, stèles, monuments funéraires, autels et bénitiers. Son fils Nicolas achète le moulin de Quettand, transformé par Jean-Claude Gay en parqueterie et fabrique de lambrequins, et le remplace en 1879 par une scierie de bois (pour fabriquer ses caisses d'emballage) avec battoir et tournerie. Il vend l'usine en 1920 à la S.A. des Marbres, Pierres et Granits, qui la modernise dans les années 1940 puis 1970. Construction dans les années 1960 ou 1970 du magasin industriel subsistant actuellement. Fusion en 1972 avec la société en nom collectif Rocamat, créée en 1971. La production s'oriente vers la marbrerie du bâtiment et les dessus de meubles. Fermeture de l'atelier de sciage en 1975 puis de la marbrerie en 1984. Usine presque totalement rasée en 1985. 4 châssis de scie à marbre en 1772. 1813, moulin : un tournant à eau, scierie de bois et battoir à chanvre en ruine. 1826, une roue de poitrine de 6, 40 m de diamètre à la scierie de marbre. 8 châssis de scie, 7 machines à tailler et raboter, un tour à marbre et une forge en 1865. Mise en place de 4 châssis de scie multilames en 1889. 1906, 2 roues en dessus de 4 m de diamètre et une machine à vapeur de 20 ch actionnent 2 châssis de scie, 2 scies circulaires, 2 tours à marbre et 6 raboteuses, une 3^e roue (de 3 m) entraîne 4 débiteuses, les autres machines dépendant des turbines en lit de Bienne (3 en 1958). Nouveaux châssis de scie vers 1946. Utilisation de lames diamantées dans les années 1970. 34 ouvriers vers 1826, 35 en 1958. Existence d'un fonds d'archives privées.

Période(s) principale(s) : 1^{er} quart 19^e siècle / 3^e quart 19^e siècle

Période(s) secondaire(s) : 3^e quart 20^e siècle

Description

Bâtiments de l'usine autrefois en moellon calcaire enduit (vestiges des murs), généralement à un étage carré et avec toit à longs pans couverts en tuile mécanique. Magasin industriel en parpaing de béton, en rez-de-chaussée et à couverture métallique.

Éléments descriptifs

Murs : calcaire, béton, moellon, parpaing de béton, enduit, enduit

Toit : métal en couverture

Étages : en rez-de-chaussée

Énergie utilisée : énergie hydraulique produite sur place, énergie thermique produite sur place, énergie électrique achetée

Sources documentaires

Documents figurés

- **Attelage devant des ateliers et logement.**

Attelage devant des ateliers et logement. Photographie, 14 juillet 1903.

Lieu de conservation : Collection particulière : Guérin, Molinges

- **Atelier et scierie.**

Atelier et scierie. Carte postale (carte photo), s.d. [limite 19e siècle 20e siècle, avant 1909].

Lieu de conservation : Collection particulière : Guérin, Molinges

- **Société Anonyme des Marbres, Pierres et Granits - Usine de Molinges (Jura). Un atelier de débitage et polissage au plateau.**

Société Anonyme des Marbres, Pierres et Granits - Usine de Molinges (Jura). Un atelier de débitage et polissage au plateau.

Carte postale, s.d. [1ère moitié 20e siècle, après 1920], par Gauthier, A. (photographe)

Lieu de conservation : Collection particulière : Guérin, Molinges

- **Chassal (Jura) - Marbrerie de Quétant.**

Chassal (Jura) - Marbrerie de Quétant. Carte postale, s.d. [milieu 20e siècle]. CIM éd., Mâcon.

Lieu de conservation : Collection particulière : Guérin, Molinges

- **10. - Molinges (Jura). - La Marbrerie.**

10. - Molinges (Jura). - La Marbrerie. Carte postale, s.d. [limite 19e siècle 20e siècle], par Bénier, M. (photographe)

Lieu de conservation : Collection particulière : Guérin, Molinges

- **Molinges (Jura). - Scierie de Marbre.**

Molinges (Jura). - Scierie de Marbre. Carte postale, s.d. [1er quart 20e siècle, avant 1914]. L. Ferrand éd., Bourg-en-Bresse.

Lieu de conservation : Collection particulière : Guérin, Molinges

- **Molinges (Jura). - La Marbrerie, [1ère moitié 20e siècle]**

Molinges (Jura). - La Marbrerie, carte postale, s.n., s.d. [1ère moitié 20e siècle], C. Lardier éd., Besançon.

Lieu de conservation : Collection particulière : Robert Le Pennec, Saint-Claude

- **Personnel de l'usine.**

Personnel de l'usine. Photographie, s.d. [4e quart 19e siècle], par Demay, L. (photographe)

Lieu de conservation : Collection particulière : Marckt, Molinges

- **Modèle d'ornement végétal.**

Modèle d'ornement végétal. Dessin sur calque, s.d. [1er quart 20e siècle ?].

Lieu de conservation : Collection particulière : Roland Janod, Saint-Claude

- **Piliers en gaine n° 1 à 4.**

Piliers en gaine n° 1 à 4. Gravure, 1891. Dans : " Album de cheminées " [catalogue de production] / Société de la Marbrerie de Molinges, 1891, [f. 82].

Lieu de conservation : Collection particulière : Roland Janod, Saint-Claude

- **Papier à en-tête de la Marbrerie de Molinges.**

Papier à en-tête de la Marbrerie de Molinges. Dessin imprimé, 1902.

Lieu de conservation : Collection particulière : Marckt, Molinges

- **Modèles de cheminées n° 45 et 46, 1891.**

Modèles de cheminées n° 45 et 46, gravure, s.n., 1891. Dans : Album de cheminées [catalogue de production] / Société de la Marbrerie de Molinges, 1891, [f. 38].

Lieu de conservation : Collection particulière : Roland Janod, Saint-Claude

- **[Fabrique Gay : modèles de parquets].**

[Fabrique Gay : modèles de parquets]. Dessin imprimé, 1886. Dans : " Parquets et découpures " [catalogue de production], s.l. : s.n., 1886, [f. 12], fig. 1.

Lieu de conservation : Collection particulière : Marckt, Molinges

- **Modèle de cheminée n° 39.**

Modèle de cheminée n° 39. Gravure, 1891. Dans : " Album de cheminées " [catalogue de production] / Société de la Marbrerie de Molinges, 1891, [f. 33].

Lieu de conservation : Collection particulière : Roland Janod, Saint-Claude

- **Modèle d'ornement mi-végétal mi-animal.**

Modèle d'ornement mi-végétal mi-animal. Dessin sur calque, s.d. [1er quart 20e siècle ?].

Lieu de conservation : Collection particulière : Roland Janod, Saint-Claude

- **Chassal (Jura) - Marbrerie de Quétant.**

Chassal (Jura) - Marbrerie de Quétant. Carte postale, s.d. [milieu 20e siècle]. CIM éd., Mâcon.

Lieu de conservation : Collection particulière : Guérin, Molinges

- **10. - Molinges (Jura). - La Marbrerie.**
10. - Molinges (Jura). - La Marbrerie. Carte postale, s.d. [limite 19e siècle 20e siècle], par Bénier, M. (photographe)
Lieu de conservation : Collection particulière : Guérin, Molinges
- **[Fabrique Gay : modèles de] bois découpés pour pignons.**
[Fabrique Gay : modèles de] bois découpés pour pignons. Dessin imprimé, 1886. Dans : " Parquets et découpures " [catalogue de production], s.l. : s.n., 1886, [f. 7], pl. 7.
Lieu de conservation : Collection particulière : Marckt, Molinges
- **Demande en établissement d'une usine au Sr Dargaud Joseph Antoine. Plan.**
Demande en établissement d'une usine au Sr Dargaud Joseph Antoine. Plan. Dessin, 1859. Echelle 1:1000, par Lamairesse (ingénieur)
Lieu de conservation : Archives départementales du Jura, Montmorot
- **Scie et aire des matière premières.**
Scie et aire des matière premières. Photographie, s.d. [2e moitié 20e siècle, années 1960-1970].
Lieu de conservation : Archives de la société Rocamat, Sault-Brénaz
- **Marbrerie A. Gauthier à Molinges (Jura).**
Marbrerie A. Gauthier à Molinges (Jura). Photographie, s.d. [1er quart 20e siècle].
Lieu de conservation : Collection particulière : Marckt, Molinges
- **Plan de l'emplacement et du cours d'eau sur lesquels le Sr Félix Boudon se propose de construire une usine pour l'exploitation des Marbres de Molinges.**
Plan de l'emplacement et du cours d'eau sur lesquels le Sr Félix Boudon se propose de construire une usine pour l'exploitation des Marbres de Molinges. Dessin, 1825. Echelle 1:500, par Noël (ingénieur)
Lieu de conservation : Archives départementales du Jura, Montmorot
- **Palais des Assemblées Algériennes. Cheminée [projet].**
Palais des Assemblées Algériennes. Cheminée [projet]. Dessin, tirage à l'ammoniaque (tirage bleu), 1915. Echelle 1:10, par Warber (architecte)
Lieu de conservation : Collection particulière : Roland Janod, Saint-Claude
- **Le personnel en 1920.**
Le personnel en 1920. Carte postale (carte photo), 1920.
Lieu de conservation : Collection particulière : Guérin, Molinges
- **Ouvrier sculptant un dessus de cheminée ou de table.**
Ouvrier sculptant un dessus de cheminée ou de table. Photographie, s.d. [1er quart 20e siècle].
Lieu de conservation : Collection particulière : Marckt, Molinges
- **Modèles de colonnes, boules et coupe.**
Modèles de colonnes, boules et coupe. Gravure, 1891. Dans : " Album de cheminées " [catalogue de production] / Société de la Marbrerie de Molinges, 1891, [f. 83].
Lieu de conservation : Collection particulière : Roland Janod, Saint-Claude
- **[Fabrique Gay : modèles de] panneaux découpés.**
[Fabrique Gay : modèles de] panneaux découpés. Dessin imprimé, 1886. Dans : " Parquets et découpures " [catalogue de production], s.l. : s.n., 1886, [f. 10], pl. 10.
Lieu de conservation : Collection particulière : Marckt, Molinges
- **Personnel de l'usine.**
Personnel de l'usine. Photographie, 1893.
Lieu de conservation : Collection particulière : Marckt, Molinges
- **Couverture de catalogue de la Marbrerie de Molinges.**
Couverture de catalogue de la Marbrerie de Molinges. Gravure, 1891. Couverture de l'Album [...].
Lieu de conservation : Collection particulière : Roland Janod, Saint-Claude
- **Modèle de cheminée n° 55.**
Modèle de cheminée n° 55. Gravure, 1891. Dans : " Album de cheminées " [catalogue de production] / Société de la Marbrerie de Molinges, 1891, [f. 46].
Lieu de conservation : Collection particulière : Roland Janod, Saint-Claude
- **Aire des matières premières et magasin industriel.**
Aire des matières premières et magasin industriel. Photographie, s.d. [2e moitié 20e siècle, années 1960-1970].
Lieu de conservation : Archives de la société Rocamat, Sault-Brénaz
- **Façade antérieure des ateliers entre la route et la Bienne.**
Façade antérieure des ateliers entre la route et la Bienne. Photographie, s.d. [2e moitié 20e siècle, années 1960-1970].

Lieu de conservation : Archives de la société Rocamat, Sault-Brénaz

- **Molinges (Jura). - Scierie de Marbre.**

Molinges (Jura). - Scierie de Marbre. Carte postale, s.d. [1er quart 20e siècle, avant 1914]. L. Ferrand éd., Bourg-en-Bresse.

Lieu de conservation : Collection particulière : Guérin, Molinges

Informations complémentaires

- **Voir le dossier numérisé** : <https://patrimoine.bourgognefranchecomte.fr/gtrudov/IA39000369/index.htm>

Thématiques : patrimoine industriel du Jura

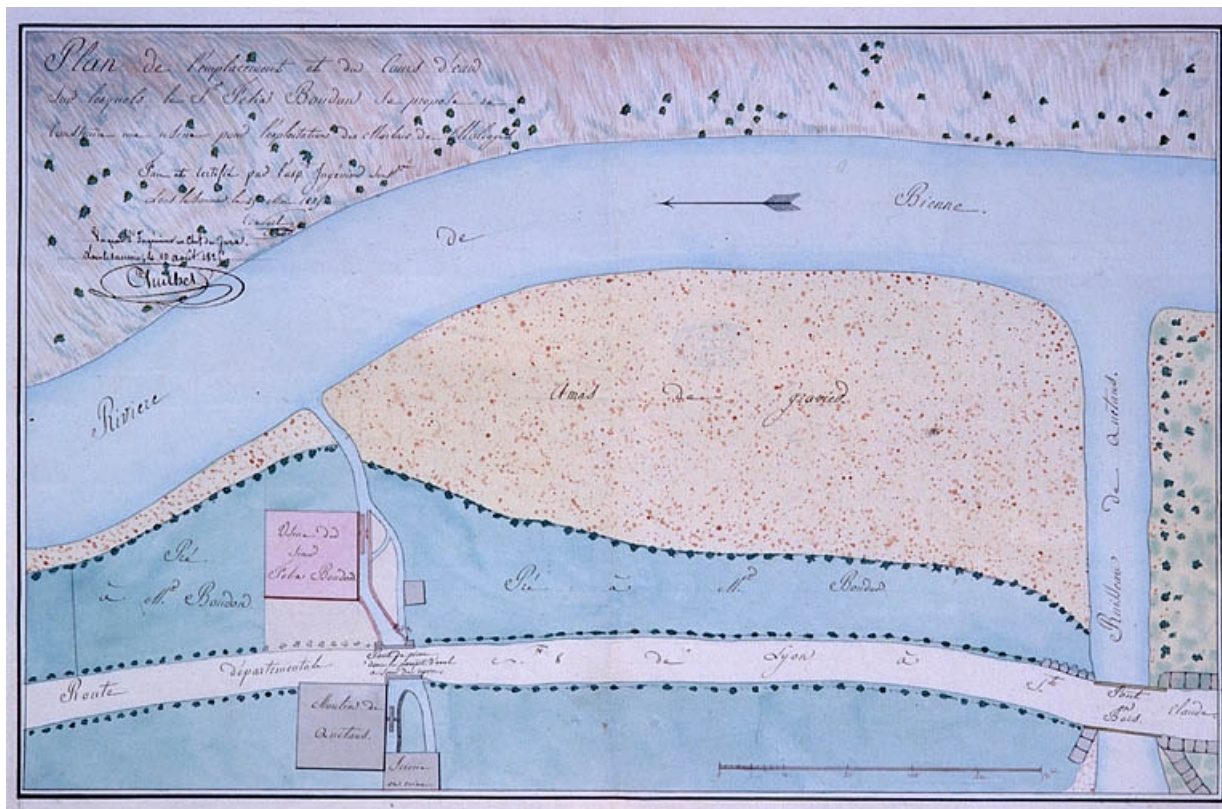
Aire d'étude et canton : Saint-Claude périphérie

Hydrographie : la Bienne, dérivation du Longviry

Dénomination : usine de taille de matériaux de construction

Parties constituantes non étudiées : barrage, canal, bassin de retenue, passerelle, transformateur, aire de fabrication, aire des matières premières, magasin industriel

© Région Bourgogne-Franche-Comté, Inventaire du patrimoine



Plan de l'emplacement et du cours d'eau sur lesquels le Sr Félix Boudon se propose de construire une usine pour l'exploitation des Marbres de Molinges.

39, Molinges, lieu-dit : Moulin de Quettand

Source :

Dessin, 1825. Echelle 1:500, par Noël (ingénieur). Lieu de conservation : Archives départementales du Jura, Montmorot

Lieu de conservation : Archives départementales du Jura, Montmorot

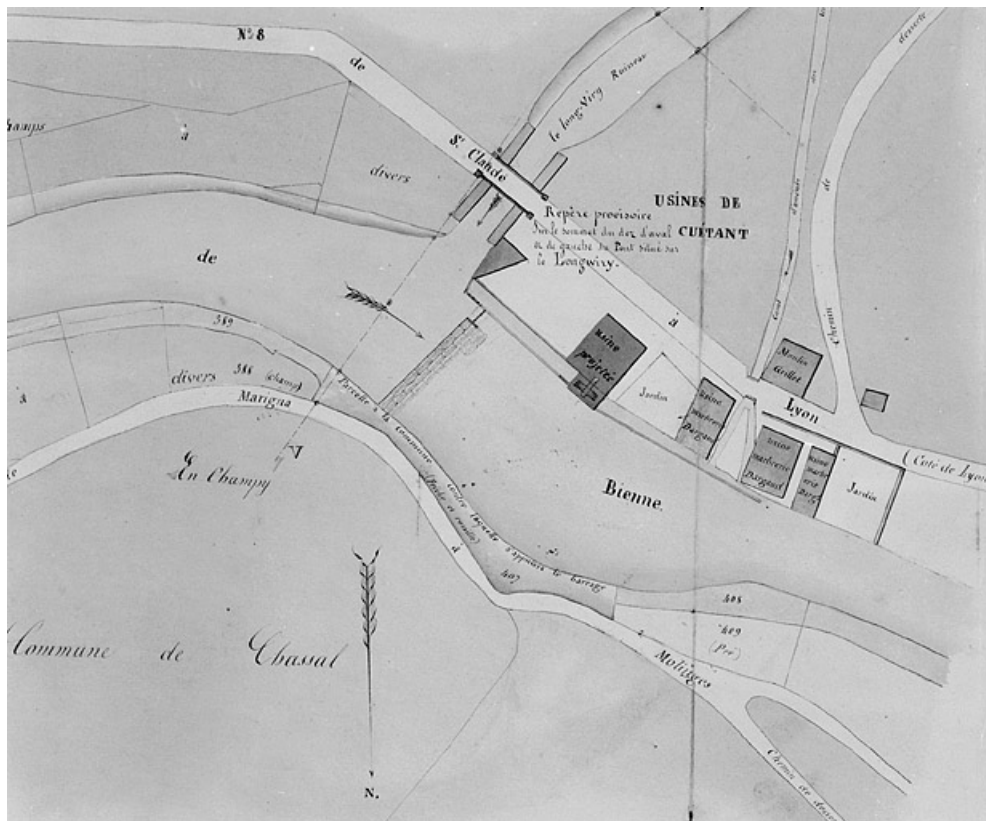
N° de l'illustration : 19913900739XA

Date : 1991

Auteur : Jérôme Mongreville

Reproduction soumise à autorisation du titulaire des droits d'exploitation

© Région Bourgogne-Franche-Comté, Inventaire du patrimoine



Demande en établissement d'une usine au Sr Dargaud Joseph Antoine. Plan.
39, Molinges, lieudit : Moulin de Quettand

Source :

Dessin, 1859. Echelle 1:1000, par Lamaisse (ingénieur). Lieu de conservation : Archives départementales du Jura, Montmorot

Lieu de conservation : Archives départementales du Jura, Montmorot

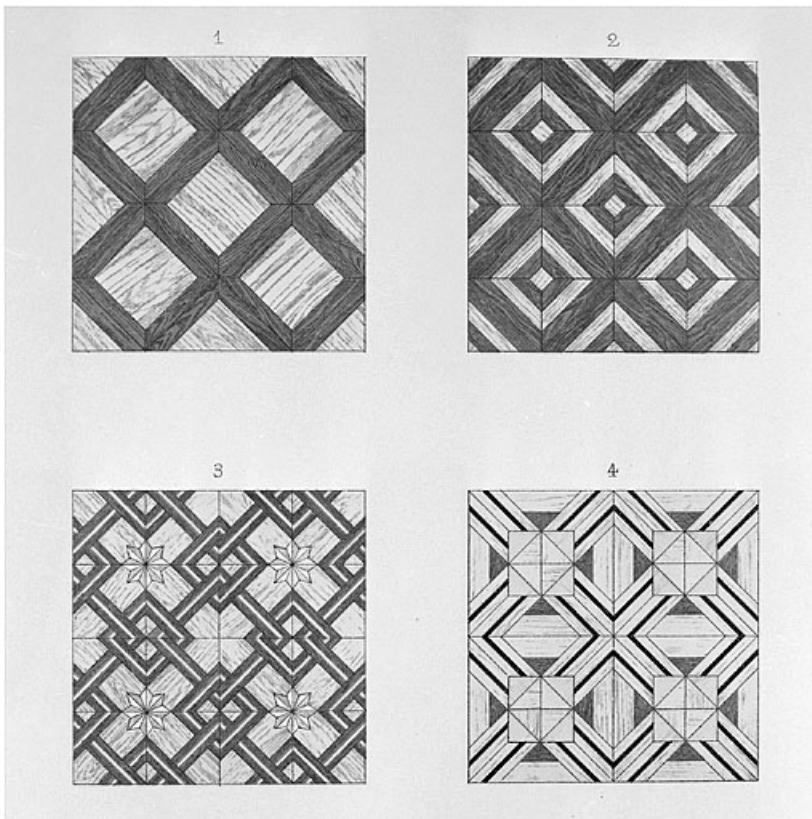
N° de l'illustration : 19913900035X

Date : 1991

Auteur : Jérôme Mongreville

Reproduction soumise à autorisation du titulaire des droits d'exploitation

© Région Bourgogne-Franche-Comté, Inventaire du patrimoine



[Fabrique Gay : modèles de parquets].

39, Molinges, lieudit : Moulin de Quettand

Source :

Dessin imprimé, 1886.. Dans : " Parquets et découpures " [catalogue de production], s.l. : s.n., 1886, [f. 12], fig. 1.

Lieu de conservation : collection particulière : Marckt, Molinges

Lieu de conservation : Collection particulière : Marckt, Molinges

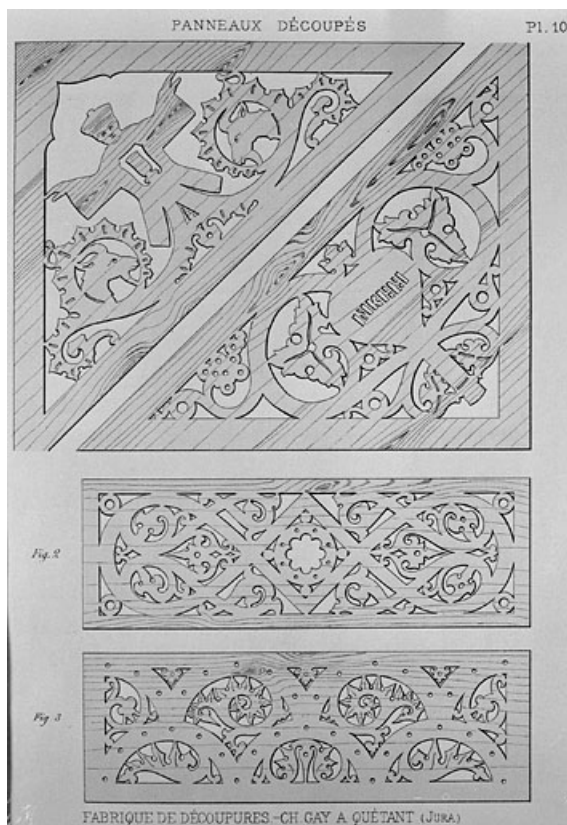
N° de l'illustration : 19973900042X

Date : 1997

Auteur : Yves Sancey

Reproduction soumise à autorisation du titulaire des droits d'exploitation

© Région Bourgogne-Franche-Comté, Inventaire du patrimoine



[Fabrique Gay : modèles de] panneaux découpés.

39, Molinges, lieudit : Moulin de Quettand

Source :

Dessin imprimé, 1886.. Dans : " Parquets et découpures " [catalogue de production], s.l. : s.n., 1886, [f. 10], pl. 10.

Lieu de conservation : collection particulière : Marckt, Molinges

Lieu de conservation : Collection particulière : Marckt, Molinges

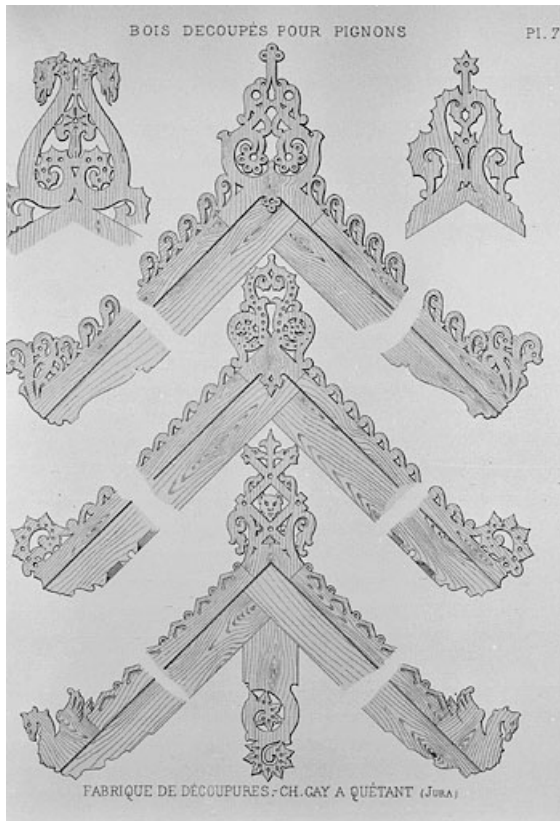
N° de l'illustration : 19973900043X

Date : 1997

Auteur : Yves Sancey

Reproduction soumise à autorisation du titulaire des droits d'exploitation

© Région Bourgogne-Franche-Comté, Inventaire du patrimoine



[Fabrique Gay : modèles de] bois découpés pour pignons.
39, Molinges, lieudit : Moulin de Quettand

Source :

Dessin imprimé, 1886.. Dans : " Parquets et découpures " [catalogue de production], s.l. : s.n., 1886, [f. 7], pl. 7.

Lieu de conservation : collection particulière : Marckt, Molinges

Lieu de conservation : Collection particulière : Marckt, Molinges

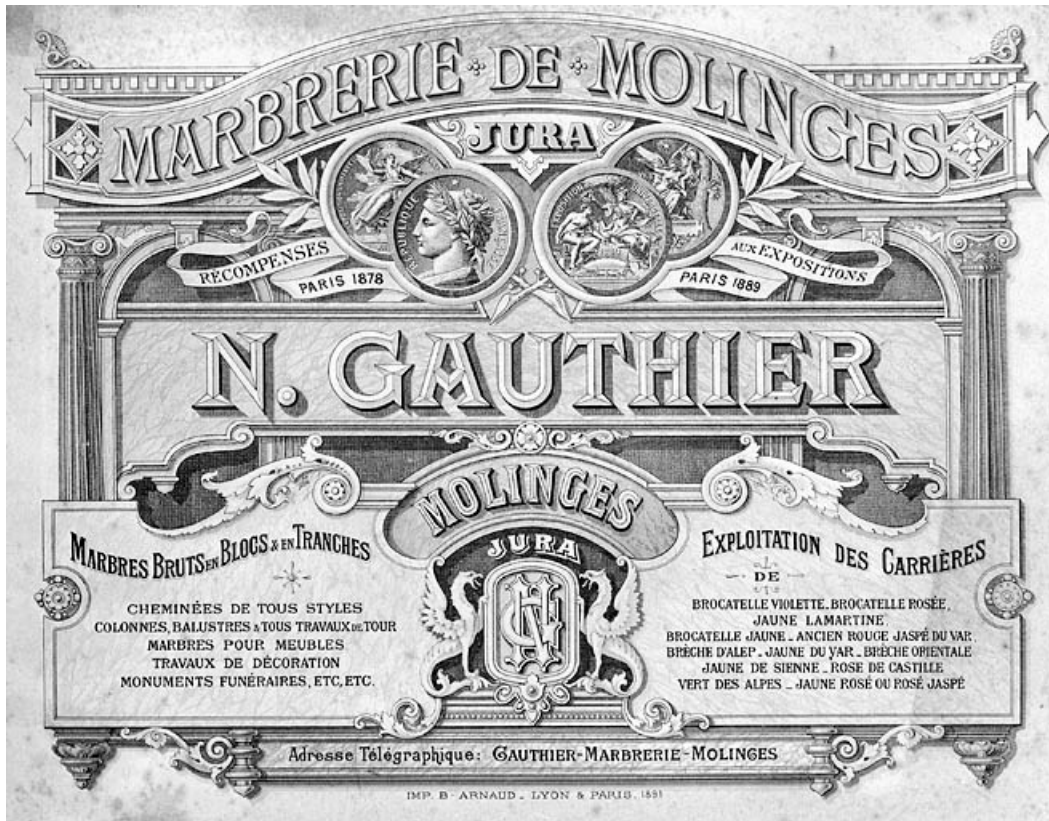
N° de l'illustration : 19973900046X

Date : 1997

Auteur : Yves Sancey

Reproduction soumise à autorisation du titulaire des droits d'exploitation

© Région Bourgogne-Franche-Comté, Inventaire du patrimoine



Couverture de catalogue de la Marbrerie de Molinges.

39, Molinges, lieudit : Moulin de Quettand

Source :

Gravure, 1891. Couverture de l'Album [...]. Lieu de conservation : collection particulière : Roland Janod, Saint-Claude

Lieu de conservation : Collection particulière : Roland Janod, Saint-Claude

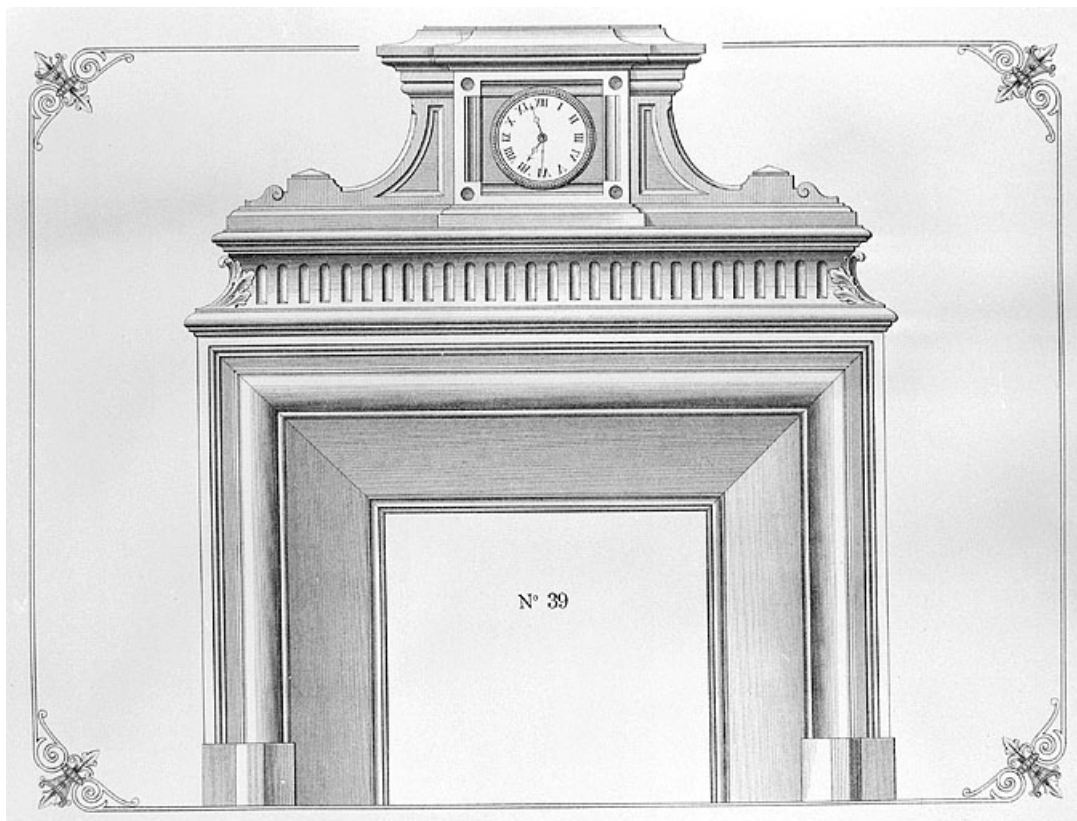
N° de l'illustration : 19963901847X

Date : 1996

Auteur : Yves Sancey

Reproduction soumise à autorisation du titulaire des droits d'exploitation

© Région Bourgogne-Franche-Comté, Inventaire du patrimoine



Modèle de cheminée n° 39.

39, Molinges, lieudit : Moulin de Quettand

Source :

Gravure, 1891.. Dans : " Album de cheminées " [catalogue de production] / Société de la Marbrerie de Molinges, 1891, [f. 33]. Lieu de conservation : collection particulière : Roland Janod, Saint-Claude

Lieu de conservation : Collection particulière : Roland Janod, Saint-Claude

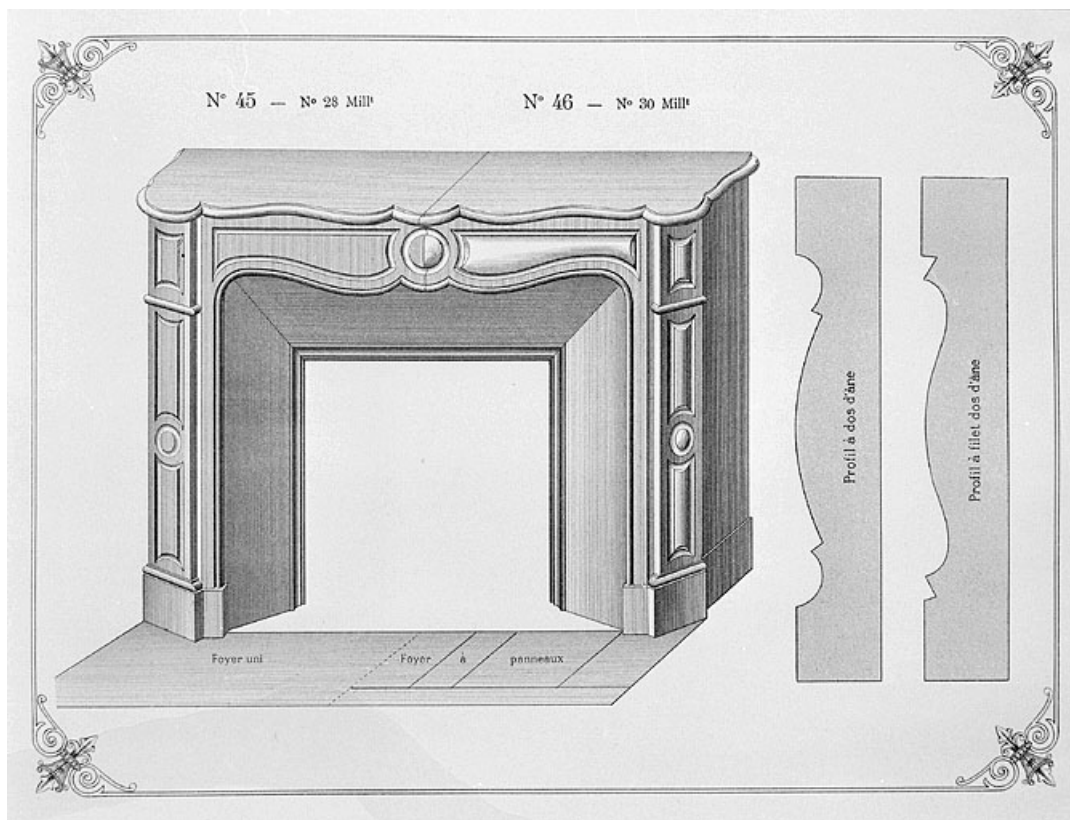
N° de l'illustration : 19963901838X

Date : 1996

Auteur : Yves Sancey

Reproduction soumise à autorisation du titulaire des droits d'exploitation

© Région Bourgogne-Franche-Comté, Inventaire du patrimoine



Modèles de cheminées n° 45 et 46.

Source :

Gravure, 1891.. Dans : " Album de cheminées " [catalogue de production] / Société de la Marbrerie de Molvinges, 1891, [f. 38]. Lieu de conservation : collection particulière : Roland Janod, Saint-Claude

Lieu de conservation : Collection particulière : Roland Janod, Saint-Claude

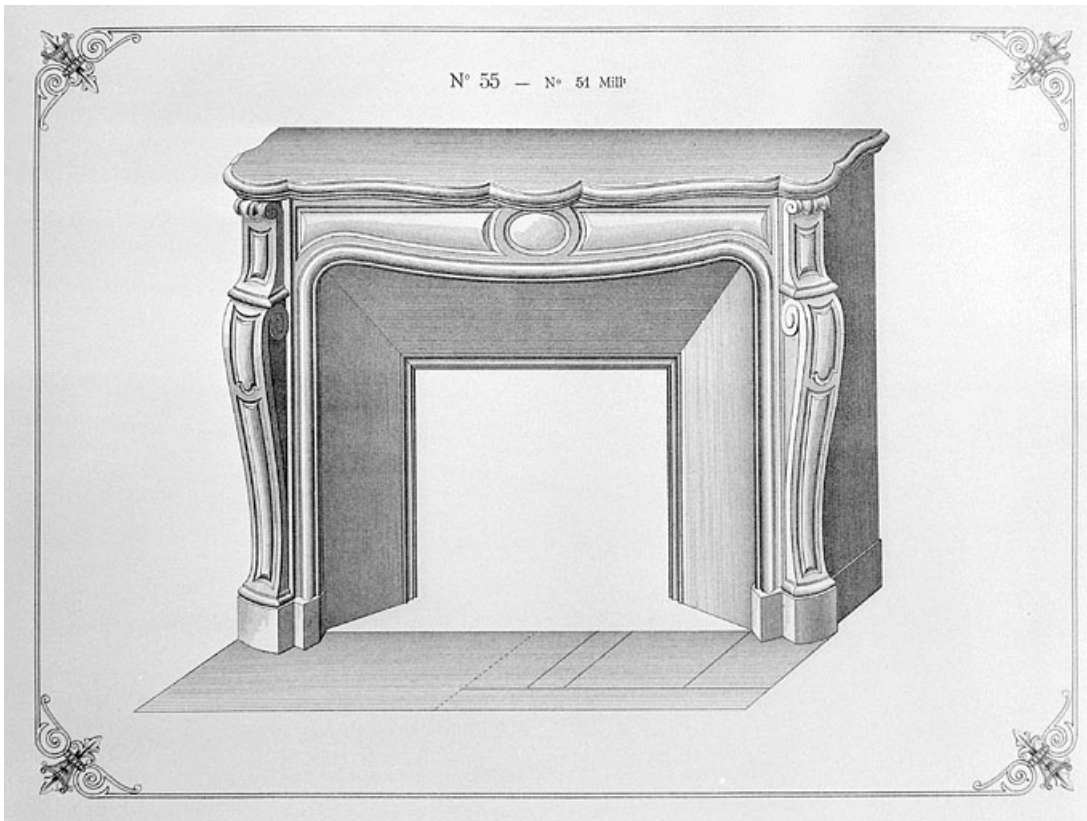
N° de l'illustration : 19963901841X

Date : 1996

Auteur : Yves Sancey

Reproduction soumise à autorisation du titulaire des droits d'exploitation

© Région Bourgogne-Franche-Comté, Inventaire du patrimoine



Modèle de cheminée n° 55.

39, Molinges, lieudit : Moulin de Quettand

Source :

Gravure, 1891.. Dans : " Album de cheminées " [catalogue de production] / Société de la Marbrerie de Molinges, 1891, [f. 46]. Lieu de conservation : collection particulière : Roland Janod, Saint-Claude

Lieu de conservation : Collection particulière : Roland Janod, Saint-Claude

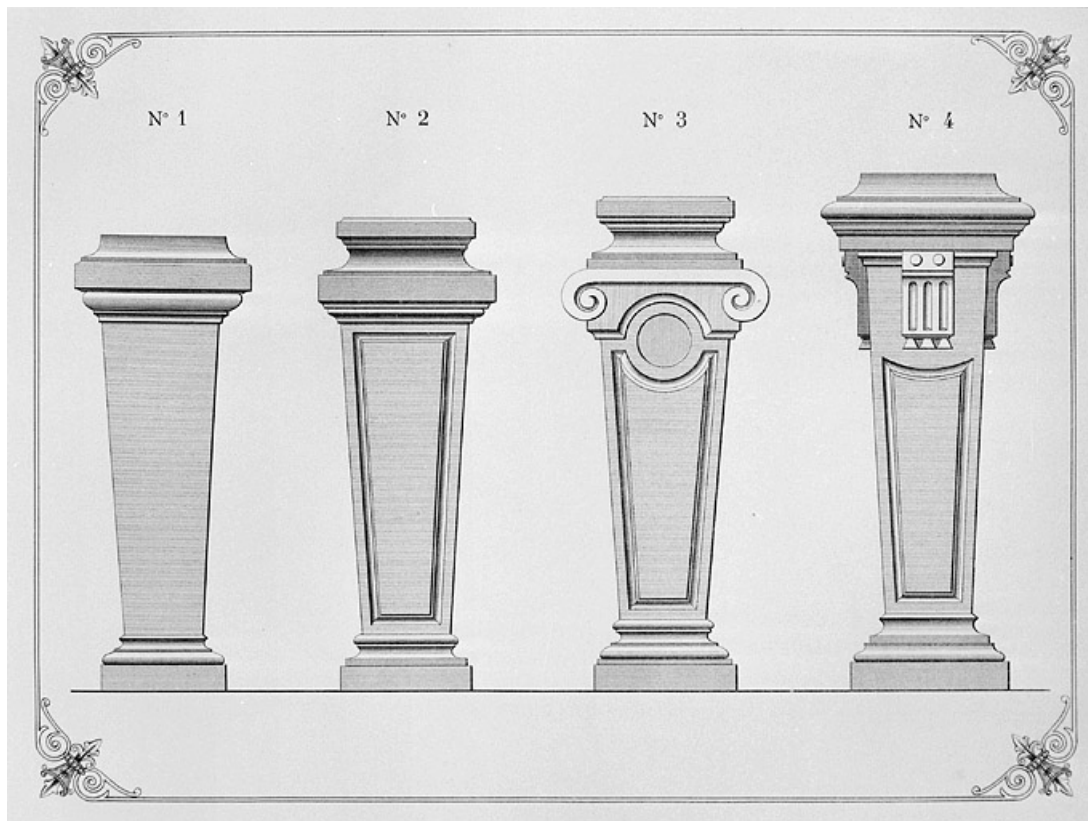
N° de l'illustration : 19963901842X

Date : 1996

Auteur : Yves Sancey

Reproduction soumise à autorisation du titulaire des droits d'exploitation

© Région Bourgogne-Franche-Comté, Inventaire du patrimoine



Piliers en gaine n° 1 à 4.

39, Molinges, lieudit : Moulin de Quettand

Source :

Gravure, 1891.. Dans : " Album de cheminées " [catalogue de production] / Société de la Marbrerie de Molinges, 1891, [f. 82]. Lieu de conservation : collection particulière : Roland Janod, Saint-Claude

Lieu de conservation : Collection particulière : Roland Janod, Saint-Claude

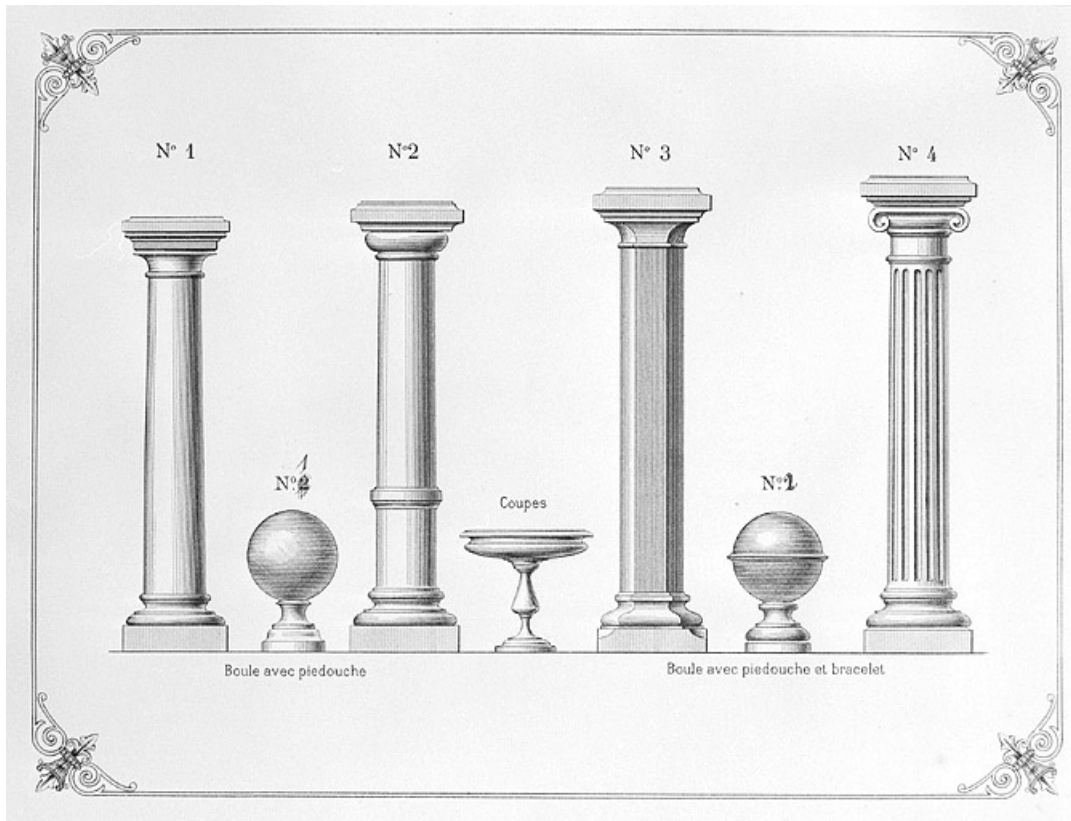
N° de l'illustration : 19963901844X

Date : 1996

Auteur : Yves Sancey

Reproduction soumise à autorisation du titulaire des droits d'exploitation

© Région Bourgogne-Franche-Comté, Inventaire du patrimoine



Modèles de colonnes, boules et coupe.

39, Molinges, lieudit : Moulin de Quettand

Source :

Gravure, 1891.. Dans : " Album de cheminées " [catalogue de production] / Société de la Marbrerie de Molinges, 1891, [f. 83]. Lieu de conservation : collection particulière : Roland Janod, Saint-Claude

Lieu de conservation : Collection particulière : Roland Janod, Saint-Claude

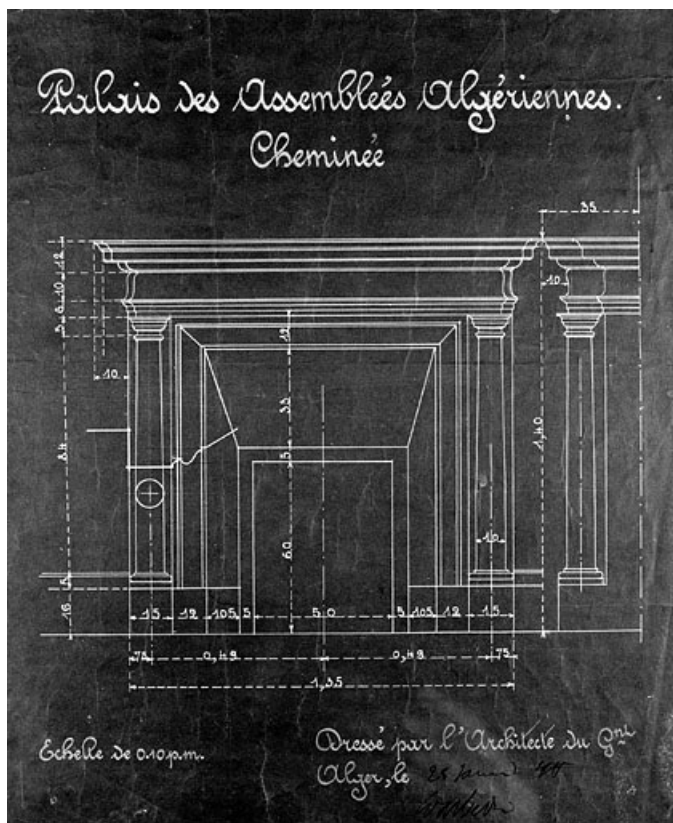
N° de l'illustration : 19963901839X

Date : 1996

Auteur : Yves Sancey

Reproduction soumise à autorisation du titulaire des droits d'exploitation

© Région Bourgogne-Franche-Comté, Inventaire du patrimoine



Palais des Assemblées Algériennes. Cheminée [projet].

39, Molinges, lieudit : Moulin de Quettand

Source :

Dessin, tirage à l'ammoniaque (tirage bleu), 1915. Echelle 1:10, par Warber (architecte). Lieu de conservation : collection particulière : Roland Janod, Saint-Claude

Lieu de conservation : Collection particulière : Roland Janod, Saint-Claude

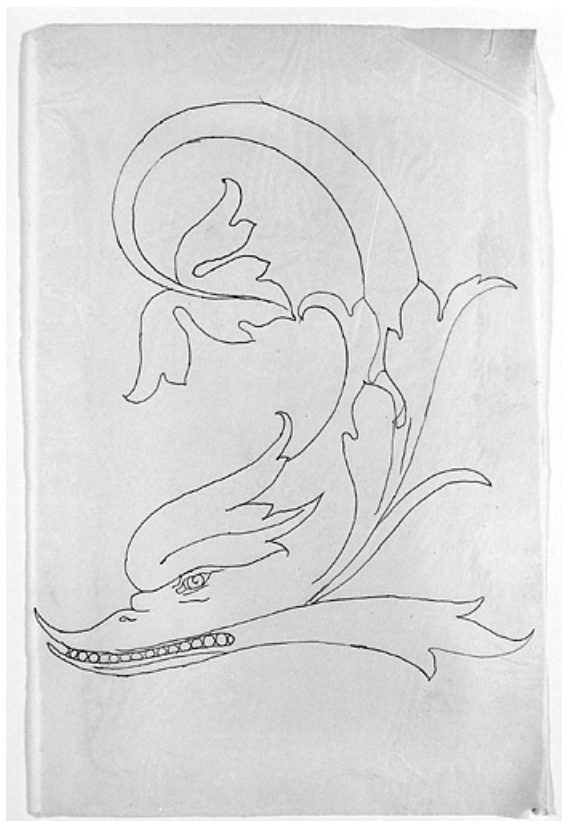
N° de l'illustration : 19963901854X

Date : 1996

Auteur : Yves Sancey

Reproduction soumise à autorisation du titulaire des droits d'exploitation

© Région Bourgogne-Franche-Comté, Inventaire du patrimoine



Modèle d'ornement mi-végétal mi-animal.

39, Molinges, lieudit : Moulin de Quettand

Source :

Dessin sur calque, s.d. [1er quart 20e siècle ?]. Lieu de conservation : collection particulière : Roland Janod, Saint-Claude

Lieu de conservation : Collection particulière : Roland Janod, Saint-Claude

N° de l'illustration : 19963901849X

Date : 1996

Auteur : Yves Sancey

Reproduction soumise à autorisation du titulaire des droits d'exploitation

© Région Bourgogne-Franche-Comté, Inventaire du patrimoine



Modèle d'ornement végétal.

39, Molinges, lieudit : Moulin de Quettand

Source :

Dessin sur calque, s.d. [1er quart 20e siècle ?]. Lieu de conservation : collection particulière : Roland Janod, Saint-Claude

Lieu de conservation : Collection particulière : Roland Janod, Saint-Claude

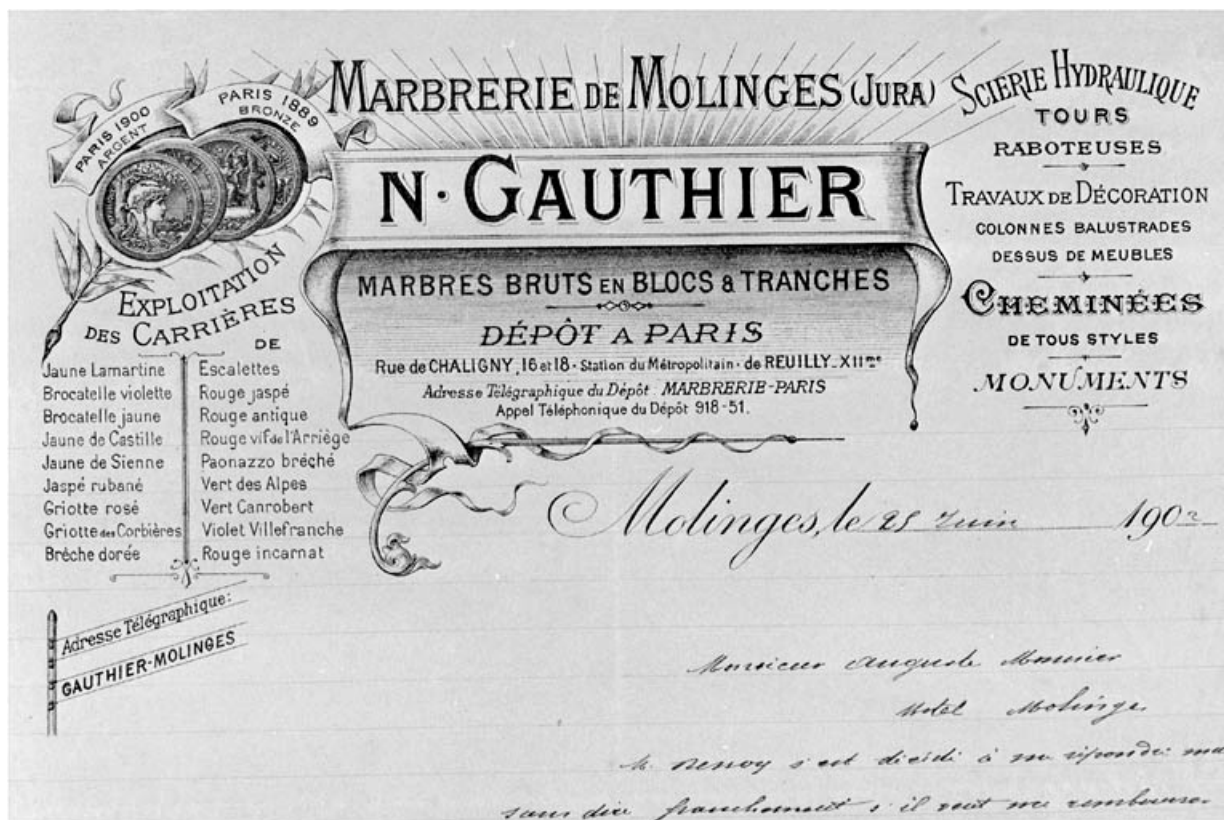
N° de l'illustration : 19963901850X

Date : 1996

Auteur : Yves Sancey

Reproduction soumise à autorisation du titulaire des droits d'exploitation

© Région Bourgogne-Franche-Comté, Inventaire du patrimoine



Papier à en-tête de la Marbrerie de Molinges.

39, Molinges, lieu dit : Moulin de Quettand

Source :

Dessin imprimé, 1902. Lieu de conservation : collection particulière : Marckt, Molinges

Lieu de conservation : Collection particulière : Marckt, Molinges

N° de l'illustration : 19973900027X

Date : 1997

Auteur : Yves Sancey

Reproduction soumise à autorisation du titulaire des droits d'exploitation

© Région Bourgogne-Franche-Comté, Inventaire du patrimoine



Marbrerie A. Gauthier à Molinges (Jura).
39, Molinges, lieu-dit : Moulin de Quettand

Source :

Photographie, s.d. [1er quart 20e siècle]. Lieu de conservation : collection particulière : Marckt, Molinges

Lieu de conservation : Collection particulière : Marckt, Molinges

N° de l'illustration : 19973900029X

Date : 1997

Auteur : Yves Sancey (reproduction)

Reproduction soumise à autorisation du titulaire des droits d'exploitation

© Région Bourgogne-Franche-Comté, Inventaire du patrimoine



10. - Molinges (Jura). - La Marbrerie.

39, Molinges, lieudit : Moulin de Quettand

Source :

Carte postale, s.d. [limite 19e siècle 20e siècle], par Bénier, M. (photographe). Lieu de conservation : collection particulière : Guérin, Molinges

Lieu de conservation : Collection particulière : Guérin, Molinges

N° de l'illustration : 19903900306X

Date : 1990

Auteur : Jérôme Mongreville (reproduction)

Reproduction soumise à autorisation du titulaire des droits d'exploitation

© Région Bourgogne-Franche-Comté, Inventaire du patrimoine



Molinges (Jura). - La Marbrerie.

Source :

Carte postale, s.d. [1ère moitié 20e siècle]. C. Lardier éd., Besançon. Lieu de conservation : collection particulière : Robert Le Penne, Saint-Claude

Lieu de conservation : Collection particulière : Robert Le Penne, Saint-Claude

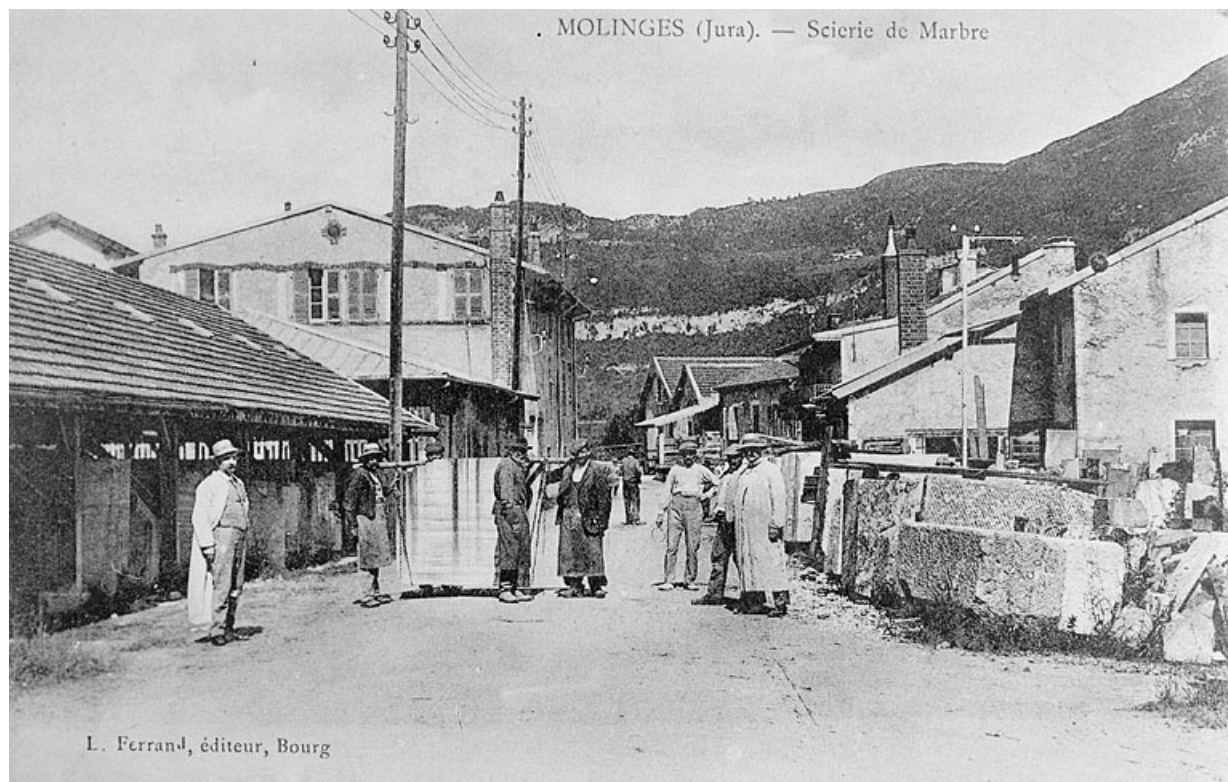
N° de l'illustration : 19973900030X

Date : 1997

Auteur : Yves Sancey

Reproduction soumise à autorisation du titulaire des droits d'exploitation

© Région Bourgogne-Franche-Comté, Inventaire du patrimoine



Molinges (Jura). - Scierie de Marbre.

39, Molinges, lieudit : Moulin de Quettand

Source :

Carte postale, s.d. [1er quart 20e siècle, avant 1914]. L. Ferrand éd., Bourg-en-Bresse. Lieu de conservation : collection particulière : Guérin, Molinges

Lieu de conservation : Collection particulière : Guérin, Molinges

N° de l'illustration : 19903900301X

Date : 1990

Auteur : Jérôme Mongreville (reproduction)

Reproduction soumise à autorisation du titulaire des droits d'exploitation

© Région Bourgogne-Franche-Comté, Inventaire du patrimoine



Attelage devant des ateliers et logement.

39, Molinges, lieudit : Moulin de Quettand

Source :

Photographie, 14 juillet 1903. Lieu de conservation : collection particulière : Guérin, Molinges

Lieu de conservation : Collection particulière : Guérin, Molinges

N° de l'illustration : 19903900303X

Date : 1990

Auteur : Jérôme Mongreville (reproduction)

Reproduction soumise à autorisation du titulaire des droits d'exploitation

© Région Bourgogne-Franche-Comté, Inventaire du patrimoine



Atelier et scierie.

39, Molinges, lieudit : Moulin de Quettand

Source :

Carte postale (carte photo), s.d. [limite 19e siècle 20e siècle, avant 1909]. Lieu de conservation : collection particulière : Guérin, Molinges

Lieu de conservation : Collection particulière : Guérin, Molinges

N° de l'illustration : 19903900302X

Date : 1990

Auteur : Jérôme Mongreville (reproduction)

Reproduction soumise à autorisation du titulaire des droits d'exploitation

© Région Bourgogne-Franche-Comté, Inventaire du patrimoine



A. Gauthier, photo. Oyonnax

*Société Anonyme des Marbres, Pierres et Granits — Usine de MOLINGES (Jura)
Un atelier de débitage et polissage au plateau*

Société Anonyme des Marbres, Pierres et Granits - Usine de Molinges (Jura). Un atelier de débitage et polissage au plateau.
39, Molinges, lieu-dit : Moulin de Quettand

Source :

Carte postale, s.d. [1ère moitié 20e siècle, après 1920], par Gauthier, A. (photographe). Lieu de conservation : collection particulière : Guérin, Molinges

Lieu de conservation : Collection particulière : Guérin, Molinges

N° de l'illustration : 19903900305X

Date : 1990

Auteur : Jérôme Mongreville (reproduction)

Reproduction soumise à autorisation du titulaire des droits d'exploitation

© Région Bourgogne-Franche-Comté, Inventaire du patrimoine



Chassal (Jura) - Marbrerie de Quétant.

39, Molinges, lieudit : Moulin de Quettand

Source :

Carte postale, s.d. [milieu 20e siècle]. CIM éd., Mâcon. Lieu de conservation : collection particulière : Guérin, Molinges

Lieu de conservation : Collection particulière : Guérin, Molinges

N° de l'illustration : 19903900307X

Date : 1990

Auteur : Jérôme Mongreville (reproduction)

Reproduction soumise à autorisation du titulaire des droits d'exploitation

© Région Bourgogne-Franche-Comté, Inventaire du patrimoine



Scie et aire des matière premières.

39, Molinges, lieudit : Moulin de Quettand

Source :

Photographie, s.d. [2e moitié 20e siècle, années 1960-1970]. Lieu de conservation : Archives de la société Rocamat, Sault-Brénaz

Lieu de conservation : Archives de la société Rocamat, Sault-Brénaz

N° de l'illustration : 19913900023X

Date : 1991

Auteur : Jérôme Mongreville (reproduction)

Reproduction soumise à autorisation du titulaire des droits d'exploitation

© Région Bourgogne-Franche-Comté, Inventaire du patrimoine



Façade antérieure des ateliers entre la route et la Bienne.

39, Molingés, lieudit : Moulin de Quettand

Source :

Photographie, s.d. [2e moitié 20e siècle, années 1960-1970]. Lieu de conservation : Archives de la société Rocamat, Sault-Brénaz

Lieu de conservation : Archives de la société Rocamat, Sault-Brénaz

N° de l'illustration : 19913900022X

Date : 1991

Auteur : Jérôme Mongreville (reproduction)

Reproduction soumise à autorisation du titulaire des droits d'exploitation

© Région Bourgogne-Franche-Comté, Inventaire du patrimoine



Aire des matières premières et magasin industriel.

39, Molinges, lieudit : Moulin de Quettand

Source :

Photographie, s.d. [2e moitié 20e siècle, années 1960-1970]. Lieu de conservation : Archives de la société Rocamat, Sault-Brénaz

Lieu de conservation : Archives de la société Rocamat, Sault-Brénaz

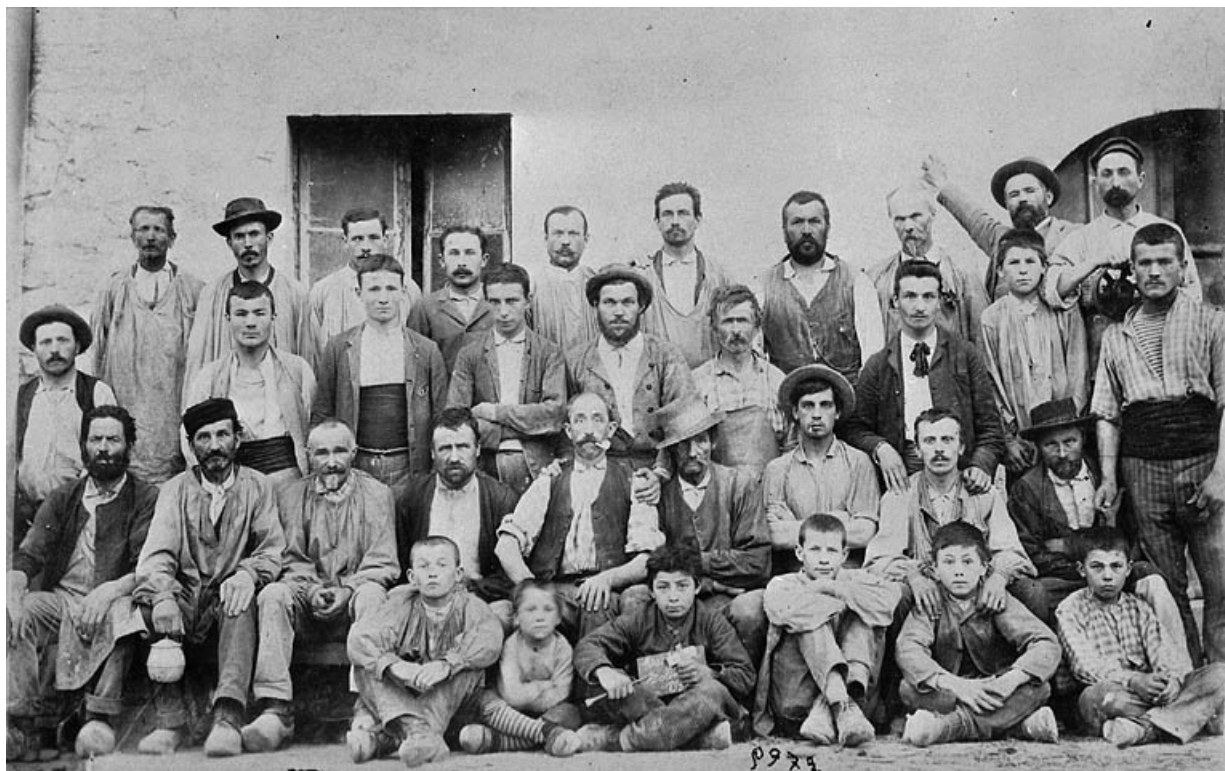
N° de l'illustration : 19913900024X

Date : 1991

Auteur : Jérôme Mongreville (reproduction)

Reproduction soumise à autorisation du titulaire des droits d'exploitation

© Région Bourgogne-Franche-Comté, Inventaire du patrimoine



Personnel de l'usine.

39, Molingés, lieudit : Moulin de Quettand

Source :

Photographie, 1893. Lieu de conservation : collection particulière : Marckt, Molingés

Lieu de conservation : Collection particulière : Marckt, Molingés

N° de l'illustration : 19973900023X

Date : 1997

Auteur : Yves Sancey (reproduction)

Reproduction soumise à autorisation du titulaire des droits d'exploitation

© Région Bourgogne-Franche-Comté, Inventaire du patrimoine



Personnel de l'usine.

39, Molinges, lieudit : Moulin de Quettand

Source :

Photographie, s.d. [4e quart 19e siècle], par Demay, L. (photographe). Lieu de conservation : collection particulière : Marckt, Molinges

Lieu de conservation : Collection particulière : Marckt, Molinges

N° de l'illustration : 19973900024X

Date : 1997

Auteur : Yves Sancey (reproduction)

Reproduction soumise à autorisation du titulaire des droits d'exploitation

© Région Bourgogne-Franche-Comté, Inventaire du patrimoine



Ouvrier sculptant un dessus de cheminée ou de table.

39, Molinges, lieudit : Moulin de Quettand

Source :

Photographie, s.d. [1er quart 20e siècle]. Lieu de conservation : collection particulière : Marckt, Molinges

Lieu de conservation : Collection particulière : Marckt, Molinges

N° de l'illustration : 19973900028X

Date : 1997

Auteur : Yves Sancey (reproduction)

Reproduction soumise à autorisation du titulaire des droits d'exploitation

© Région Bourgogne-Franche-Comté, Inventaire du patrimoine



Le personnel en 1920.

39, Molinges, lieu-dit : Moulin de Quettand

Source :

Carte postale (carte photo), 1920. Lieu de conservation : collection particulière : Guérin, Molinges

Lieu de conservation : Collection particulière : Guérin, Molinges

N° de l'illustration : 19903900304X

Date : 1990

Auteur : Jérôme Mongreville (reproduction)

Reproduction soumise à autorisation du titulaire des droits d'exploitation

© Région Bourgogne-Franche-Comté, Inventaire du patrimoine



Vue d'ensemble plongeante depuis le nord.

N° de l'illustration : 19903900584ZA

Date : 1990

Auteur : Laurent Poupard

Reproduction soumise à autorisation du titulaire des droits d'exploitation

© Région Bourgogne-Franche-Comté, Inventaire du patrimoine



Vestiges, côté Bienne.

39, Molinges, lieudit : Moulin de Quettand

N° de l'illustration : 19903900587Z

Date : 1990

Auteur : Laurent Poupard

Reproduction soumise à autorisation du titulaire des droits d'exploitation

© Région Bourgogne-Franche-Comté, Inventaire du patrimoine



Vestiges, côté route.

39, Molinges, lieudit : Moulin de Quettand

N° de l'illustration : 19903900586ZA

Date : 1990

Auteur : Laurent Poupard

Reproduction soumise à autorisation du titulaire des droits d'exploitation

© Région Bourgogne-Franche-Comté, Inventaire du patrimoine