

## ENSEMBLE D'INDUSTRIE EXTRACTIVE DE LA CIE DE LA MARBRERIE DE MOLINGES

Bourgogne-Franche-Comté, Jura  
Molinges

Dossier IA39000368 réalisé en 1990 revu en  
1997

Auteur(s) : Laurent Poupard



### Historique

Ensemble formé d'une usine de taille de matériaux de construction et d'une maison d'industriel dans la commune de Molinges, d'une carrière souterraine dans la commune de Chassal (1980 A 30, 31, 42, 88 à 103, 106, 107, 112, 115, 116, 119, 120, 123, 124, 127, 128, 131, 598) et d'une carrière à ciel ouvert dans celle de Pratz (1986 A 17, 18, 98 à 100, 120, 183, 186). En 1768, l'abbé Clerc découvre dans la commune de Chassal un marbre par la suite appelé brocatelle de Molinges. Pour l'exploiter, il s'associe en 1770 avec trois Lyonnais et installe une scierie de marbre sur le Longvirv, dans la commune de Molinges. Société et usine disparaissent rapidement. En 1822, Félix Boudon crée une nouvelle société et reconstruit l'usine. En 1849, Joseph Dargaud fonde la société en commandite par actions Dargaud et Cie, dite Société de la Marbrerie mécanique, laquelle construit en 1860 un barrage sur la Bienne et agrandit l'usine. En 1865, de locataire de la société, devenue Compagnie de la Marbrerie de Molinges, Emile Gauthier en devient propriétaire. Son fils Nicolas développe l'affaire, fabriquant cheminées, stèles, monuments funéraires, autels et bénitiers. Il exploite diverses carrières à Chassal (carrière communale et carrière de Marnat, fermée dans les années 1920 ou 1930), à Champied commune de Pratz (qui fermera à la fin des années 1930), dans le sud de la France et en Italie. Après s'être fait édifier une maison au centre du village en 1913 et 1914 par l'architecte Marius David, il vend l'usiné en 1920 à la S.A. des Marbres, Pierres et Granits, fondée en 1918. Celle-ci entreprend en 1928 d'exploiter en souterrain la carrière de Chassal. Elle fusionné en 1972 avec la société en nom collectif Rocamat, créée l'année précédente, et sa production est orientée vers la marbrerie du bâtiment et les dessus de meubles. L'atelier de sciage est fermé en 1975, la marbrerie et la carrière en 1984. Actuellement, la Rocamat exploite à ciel ouvert et épisodiquement la carrière de Chassal, l'usine a presque totalement été rasée en 1985, la demeure de Nicolas Gauthier appartient à ses descendants. Personnel sur l'ensemble des sites : une cinquantaine d'ouvriers vers 1826, 80 en 1865, 120 en 1889, 102 en 1900, 45 environ en 1958. Existence d'un fonds d'archives privées.

**Période(s) principale(s) :** 1er quart 19e siècle / 3e quart 19e siècle / 4e quart 19e siècle / 1er quart 20e siècle

### Sources documentaires

#### Documents figurés

- **Enveloppe à en-tête de la Marbrerie de Molinges.**  
Enveloppe à en-tête de la Marbrerie de Molinges. Dessin imprimé, s.d. [début 20e siècle].  
Lieu de conservation : Collection particulière : Guérin, Molinges
- **Molinges - Usines de Marbreries.**  
Molinges - Usines de Marbreries. Carte postale, s.d. [1ère moitié 20e siècle]. Verpillat éd.  
Lieu de conservation : Collection particulière : Marckt, Molinges
- **Nicolas Gauthier et la fanfare de Molinges.**  
Nicolas Gauthier et la fanfare de Molinges. Photographie, 1888.  
Lieu de conservation : Collection particulière : Marckt, Molinges
- **Molinges (Jura). - La Marbrerie [vue de la route].**  
Molinges (Jura). - La Marbrerie [vue de la route]. Carte postale, s.d. [1er quart 20e siècle].

Lieu de conservation : Collection particulière : Roland Janod, Saint-Claude

- **Enveloppe à en-tête de la Marbrerie de Molinges.**

Enveloppe à en-tête de la Marbrerie de Molinges. Dessin imprimé, s.d. [début 20e siècle].

Lieu de conservation : Collection particulière : Guérin, Molinges

- **Portrait de Nicolas Gauthier.**

Portrait de Nicolas Gauthier. Photographie, s.d. [1er quart 20e siècle], par Daval, F. (photographe)

Lieu de conservation : Collection particulière : Marckt, Molinges

## Informations complémentaires

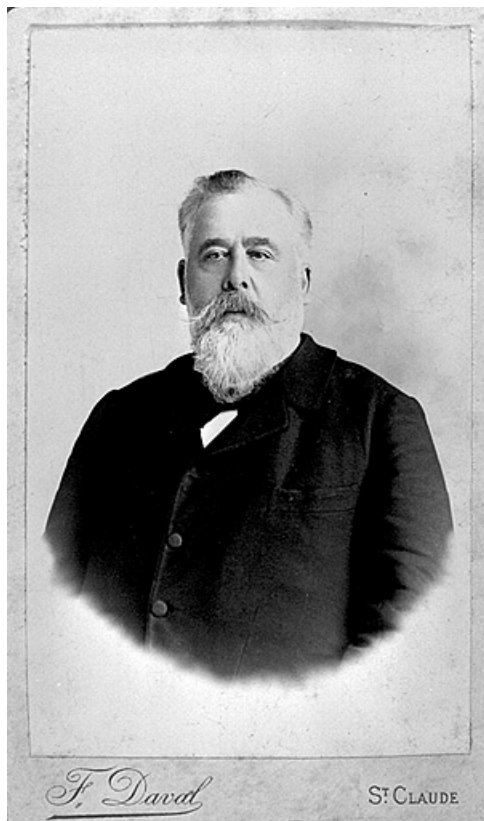
- **Voir le dossier numérisé** : <https://patrimoine.bourgognefranchecomte.fr/gtrudov/IA39000368/index.htm>

**Thématiques** : patrimoine industriel du Jura

**Aire d'étude et canton** : Saint-Claude périphérie

**Dénomination** : ensemble d'industrie extractive

© Région Bourgogne-Franche-Comté, Inventaire du patrimoine



**Portrait de Nicolas Gauthier.**

39, Molinges

**Source :**

**Photographie, s.d. [1er quart 20e siècle], par Daval, F. (photographe). Lieu de conservation : collection particulière : Marckt, Molinges**

Lieu de conservation : Collection particulière : Marckt, Molinges

N° de l'illustration : 19973900040X

Date : 1997

Auteur : Yves Sancey (reproduction)

Reproduction soumise à autorisation du titulaire des droits d'exploitation

© Région Bourgogne-Franche-Comté, Inventaire du patrimoine



**Nicolas Gauthier et la fanfare de Molinges.**

39, Molinges

**Source :**

**Photographie, 1888. Lieu de conservation : collection particulière : Marckt, Molinges**

Lieu de conservation : Collection particulière : Marckt, Molinges

N° de l'illustration : 19973900025X

Date : 1997

Auteur : Yves Sancey (reproduction)

Reproduction soumise à autorisation du titulaire des droits d'exploitation

© Région Bourgogne-Franche-Comté, Inventaire du patrimoine



**Enveloppe à en-tête de la Marbrerie de Molinges.**

39, Molinges

**Source :**

**Dessin imprimé, s.d. [début 20e siècle]. Lieu de conservation : collection particulière : Guérin, Molinges**

Lieu de conservation : Collection particulière : Guérin, Molinges

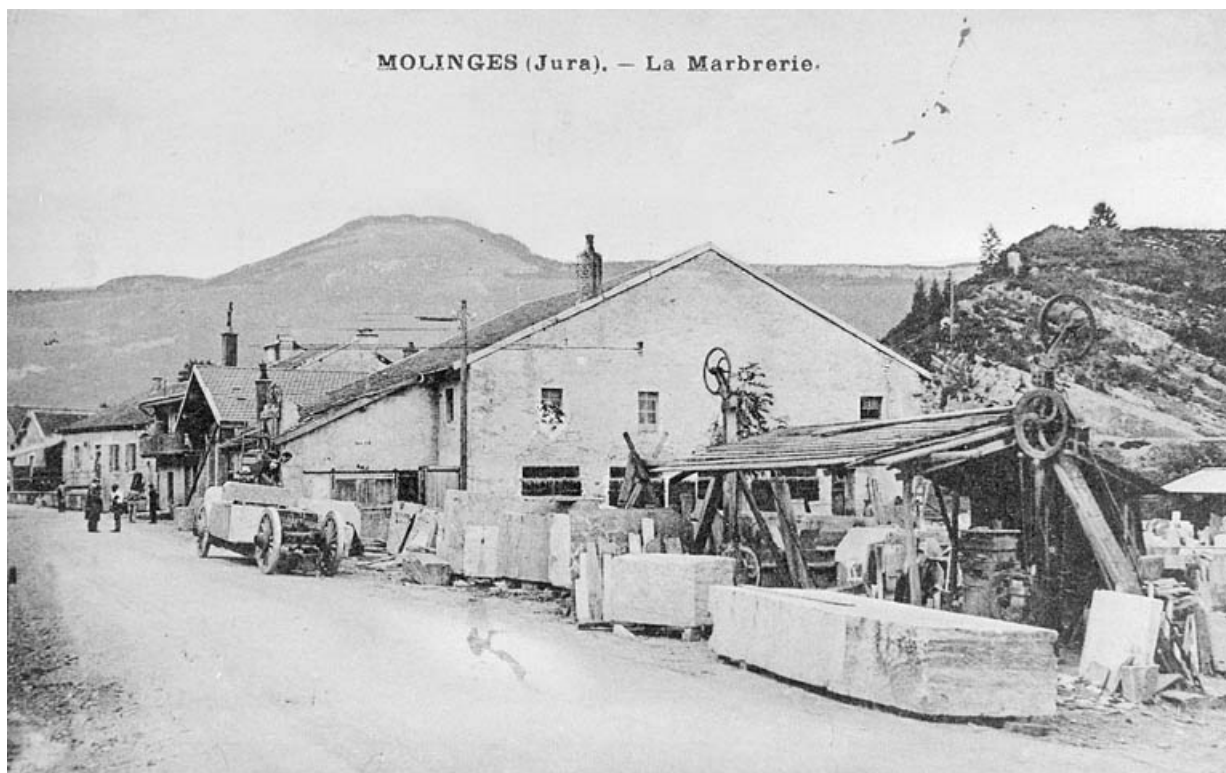
N° de l'illustration : 19903900300X

Date : 1990

Auteur : Jérôme Mongreville

Reproduction soumise à autorisation du titulaire des droits d'exploitation

© Région Bourgogne-Franche-Comté, Inventaire du patrimoine



**Molinges (Jura). - La Marbrerie [vue de la route].**

39, Molinges

**Source :**

**Carte postale, s.d. [1er quart 20e siècle]. Lieu de conservation : collection particulière : Roland Janod, Saint-Claude**

Lieu de conservation : Collection particulière : Roland Janod, Saint-Claude

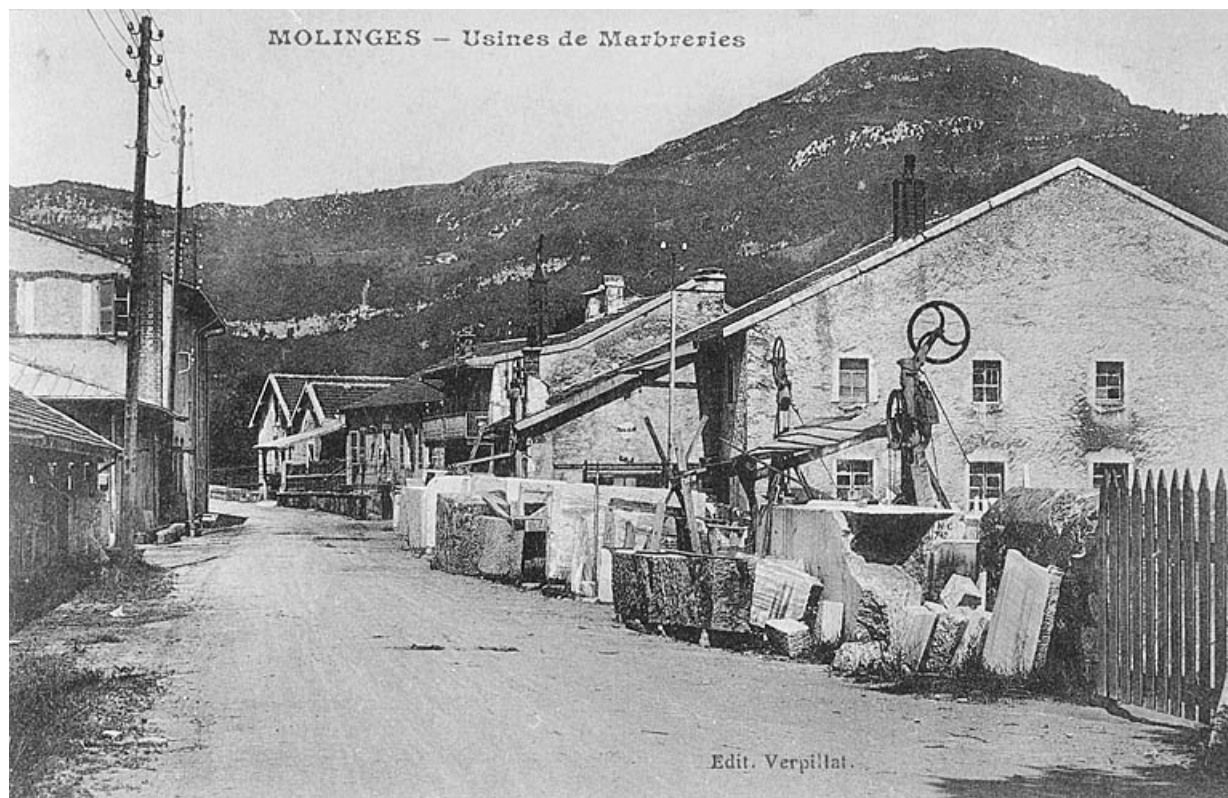
N° de l'illustration : 19963901848X

Date : 1996

Auteur : Yves Sancey (reproduction)

Reproduction soumise à autorisation du titulaire des droits d'exploitation

© Région Bourgogne-Franche-Comté, Inventaire du patrimoine



**Molinges - Usines de Marbreries.**

39, Molinges

**Source :**

**Carte postale, s.d. [1ère moitié 20e siècle]. Verpillat éd. Lieu de conservation : collection particulière : Marckt, Molinges**

Lieu de conservation : Collection particulière : Marckt, Molinges

N° de l'illustration : 19973900032X

Date : 1997

Auteur : Yves Sancey (reproduction)

Reproduction soumise à autorisation du titulaire des droits d'exploitation

© Région Bourgogne-Franche-Comté, Inventaire du patrimoine



**Usine de Molinges : vestiges.**  
39, Molinges

N° de l'illustration : 19903900585Z

Date : 1990

Auteur : Laurent Poupard

Reproduction soumise à autorisation du titulaire des droits d'exploitation

© Région Bourgogne-Franche-Comté, Inventaire du patrimoine



**Maison d'industriel à Molinges : façade antérieure.**

39, Molinges

N° de l'illustration : 19973900163ZA

Date : 1997

Auteur : Yves Sancey

Reproduction soumise à autorisation du titulaire des droits d'exploitation

© Région Bourgogne-Franche-Comté, Inventaire du patrimoine



**Carrière souterraine de Chassal : bâtiments. La carrière souterraine est à droite.**  
39, Molinges

N° de l'illustration : 19903900590Z

Date : 1990

Auteur : Laurent Poupard

Reproduction soumise à autorisation du titulaire des droits d'exploitation

© Région Bourgogne-Franche-Comté, Inventaire du patrimoine



**Carrière souterraine de Chassal : entrées.**  
39, Molinges

N° de l'illustration : 19973900140ZA

Date : 1997

Auteur : Yves Sancey

Reproduction soumise à autorisation du titulaire des droits d'exploitation

© Région Bourgogne-Franche-Comté, Inventaire du patrimoine



**Carrière souterraine de Chassal : intérieur depuis une entrée.**  
39, Molinges

N° de l'illustration : 19903900592Z

Date : 1990

Auteur : Laurent Poupard

Reproduction soumise à autorisation du titulaire des droits d'exploitation

© Région Bourgogne-Franche-Comté, Inventaire du patrimoine



**Carrière souterraine de Chassal : galerie latérale.**  
39, Molinges

N° de l'illustration : 19903900594Z

Date : 1990

Auteur : Laurent Poupard

Reproduction soumise à autorisation du titulaire des droits d'exploitation

© Région Bourgogne-Franche-Comté, Inventaire du patrimoine



**Carrière souterraine de Chassal : galerie latérale.**  
39, Molinges

N° de l'illustration : 19903900595Z

Date : 1990

Auteur : Laurent Poupard

Reproduction soumise à autorisation du titulaire des droits d'exploitation

© Région Bourgogne-Franche-Comté, Inventaire du patrimoine



**Carrière de Marignat, commune de Chassal : front de taille.**  
39, Molinges

N° de l'illustration : 19973900156X

Date : 1997

Auteur : Yves Sancey

Reproduction soumise à autorisation du titulaire des droits d'exploitation

© Région Bourgogne-Franche-Comté, Inventaire du patrimoine



**Carrière de Marignat, commune de Chassal : ruines de la forge (et entrepôt d'outils).**  
39, Molinges

N° de l'illustration : 19973900157X

Date : 1997

Auteur : Yves Sancey

Reproduction soumise à autorisation du titulaire des droits d'exploitation

© Région Bourgogne-Franche-Comté, Inventaire du patrimoine



**Carrière de Pratz : vue d'ensemble depuis le sud.**  
39, Molinges

N° de l'illustration : 19973900083ZA

Date : 1997

Auteur : Yves Sancey

Reproduction soumise à autorisation du titulaire des droits d'exploitation

© Région Bourgogne-Franche-Comté, Inventaire du patrimoine



**Carrière de Pratz : front de taille.**  
39, Molinges

N° de l'illustration : 19973900094ZA

Date : 1997

Auteur : Yves Sancey

Reproduction soumise à autorisation du titulaire des droits d'exploitation

© Région Bourgogne-Franche-Comté, Inventaire du patrimoine