

# USINE DE TAILLE DE MATÉRIAUX DE CONSTRUCTION, USINE DE TABLETTERIE, USINE DE TAILLE DE PIERRE POUR LA JOAILLERIE ET L'INDUSTRIE MILLET ET LAHU

Bourgogne-Franche-Comté, Jura  
Chassal

Dossier IA39000353 réalisé en 1990 revu en  
1992

Auteur(s) : Laurent Poupard



## Historique

En 1860, Antoine Vivant-Brochot, marbrier à Chassal, achète un terrain sur la rive gauche de la Bienne. Il demande l'autorisation de construire un barrage pour utiliser le trop-plein d'eau de celui existant, dépendant de l'usine Jeantet sur la rive droite. Brochot y est locataire de la scierie de marbre mais se plaint des difficultés d'accès dues à la passerelle en bois établie sur la Bienne en 1840. La construction du barrage est autorisée en 1863, les travaux ayant débuté l'année précédente. Dite tournerie d'albâtre en 1878, l'usine est achetée en 1894 par Louis Millet et Louis Lahu : le premier y installe un atelier de pipier et le second une diamanterie. L'atelier de fabrication est surélevé avant 1910. A la fin des années 1920, l'usine de taille du diamant est convertie en tournerie et fabrique, avec une machine automatique de la société san-claudienne Curtil, des supports pour l'appareillage électrique. Les ateliers se répartissent à cette époque de la manière suivante : atelier Lahu près du pont et sur deux niveaux, avec pièce de séchage et atelier de vernissage au rez-de-chaussée, scie à ruban et raboteuse à l'étage de soubassement, atelier Millet en amont avec ébauchage au rez-de-chaussée et polissage en soubassement. La famille Millet loge dans l'habitation jouxtant l'usine, les Lahu dans une maison à proximité (détruite). Incendié en 1944, l'atelier Lahu est reconstruit alors que l'habitation est agrandie en 1953 ou 1954. Autre modification vers 1963 lorsque Michel Lahu bâtit un nouvel atelier de fabrication (actuelle remise à automobile) pour accueillir des presses à injecter. De 1969 à 1980, la tournerie fabrique des pipes Butz-Choquin pour la société Berrod-Regad, de Saint-Claude. En 1982, deux années après la fermeture, s'installe un atelier de sérigraphie, seule activité subsistante en 1990.

Roue hydraulique verticale en 1866, turbine en 1878 remplacée en 1910 par une turbine Merlin-Gérin (Grenoble).

6 ou 7 pipiers et une vingtaine de diamantaires au début du 20e siècle. Une quinzaine de personnes dans la tournerie Lahu à la fin des années 1920, une dizaine dans les années 1970.

**Période(s) principale(s) :** 3e quart 19e siècle

**Période(s) secondaire(s) :** 3e quart 20e siècle

## Description

Logement patronal : étage de soubassement, étage carré et comble à surcroît, élévation à travées. Atelier de fabrication : étage de soubassement en moellon calcaire, rez-de-chaussée alliant béton aggloméré et brique creuse. Toit en appentis sur la salle des machines, terrasse sur la remise à automobile attenante (aux murs en parpaing de béton). ; surface du site en m2 : 1 674

## Éléments descriptifs

**Murs :** calcaire, béton, brique creuse, béton, moellon, parpaing de béton, béton aggloméré, béton aggloméré, enduit, enduit

**Toit :** tuile mécanique, béton en couverture

**Étages :** étage de soubassement, en rez-de-chaussée

**Élévation :** élévation à travées

**Énergie utilisée :** énergie hydraulique produite sur place turbine hydraulique, énergie électrique achetée

## Sources documentaires

### Documents figurés

- **Plan, coupes et élévation de l'usine de MM Millet et Lahu [...], détail du plan.**  
Plan, coupes et élévation de l'usine de MM Millet et Lahu [...], détail du plan. Dessin, s.d. [1er quart 20e siècle, vers 1910].  
Echelle 1:100.  
Lieu de conservation : Collection particulière
- **Environs de Saint-Claude (Jura). - Chassal. Diamanterie.**  
Environs de Saint-Claude (Jura). - Chassal. Diamanterie. Carte postale, s.d. [limite 19e siècle 20e siècle, avant 1910], par Mandrillon, E. (photographe)  
Lieu de conservation : Collection particulière : Guérin, Molinges
- **Plan, coupes et élévation de l'usine de MM Millet et Lahu [...], coupe transversale.**  
Plan, coupes et élévation de l'usine de MM Millet et Lahu [...], coupe transversale. Dessin, s.d. [1er quart 20e siècle, vers 1910]. Echelle 1:100.  
Lieu de conservation : Collection particulière
- **Plan, coupes et élévation de l'usine de MM Millet et Lahu [...], détail du plan.**  
Plan, coupes et élévation de l'usine de MM Millet et Lahu [...], détail du plan. Dessin, s.d. [1er quart 20e siècle, vers 1910].  
Echelle 1:100.  
Lieu de conservation : Collection particulière
- **Environs de Saint-Claude (Jura). - Chassal. Diamanterie.**  
Environs de Saint-Claude (Jura). - Chassal. Diamanterie. Carte postale, s.d. [limite 19e siècle 20e siècle, avant 1910], par Mandrillon, E. (photographe)  
Lieu de conservation : Collection particulière : Guérin, Molinges
- **Plan, coupes et élévation de l'usine de MM Millet et Lahu [...], coupe transversale.**  
Plan, coupes et élévation de l'usine de MM Millet et Lahu [...], coupe transversale. Dessin, s.d. [1er quart 20e siècle, vers 1910]. Echelle 1:100.  
Lieu de conservation : Collection particulière

### Informations complémentaires

- **Voir le dossier numérisé :** <https://patrimoine.bourgognefranche-comte.fr/gtrudov/IA39000353/index.htm>

**Thématiques :** patrimoine industriel du Jura

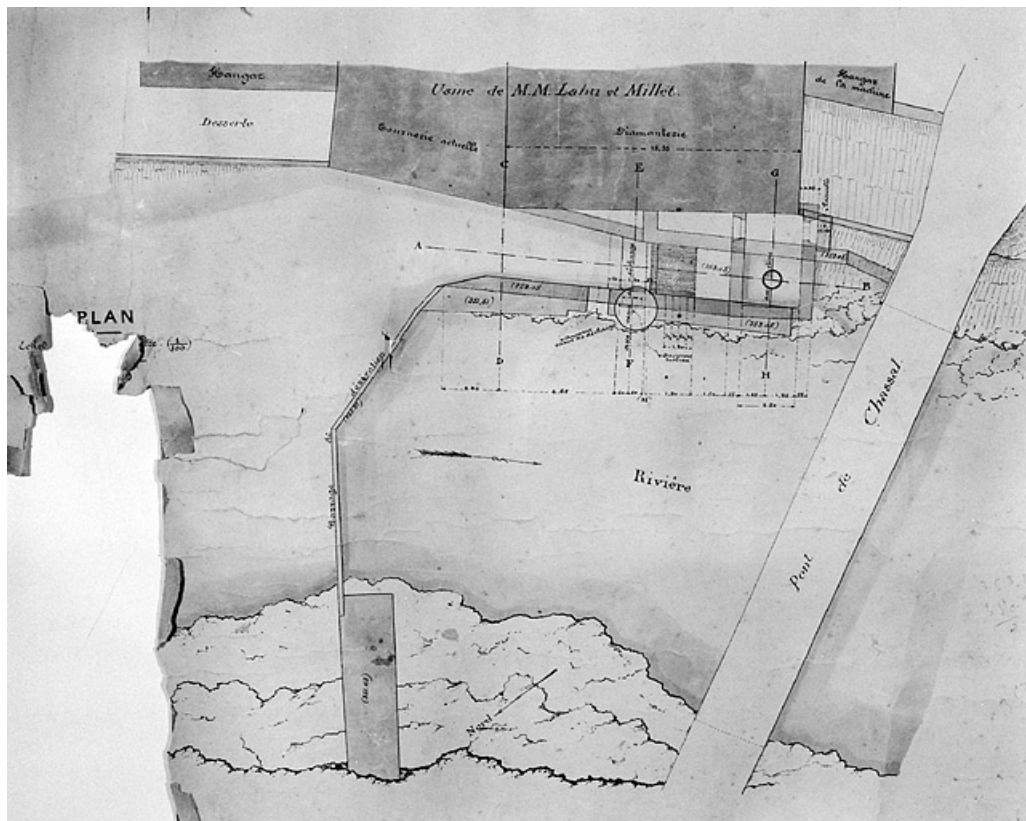
**Aire d'étude et canton :** Saint-Claude périphérie

**Hydrographie :** la Bienne

**Dénomination :** usine de taille de matériaux de construction, usine de tableterie, usine de taille de pierre pour la joaillerie et l'industrie

**Parties constituantes non étudiées :** salle des machines, atelier de fabrication, magasin industriel, logement patronal, garage, jardin potager, barrage

© Région Bourgogne-Franche-Comté, Inventaire du patrimoine



Plan, coupes et élévation de l'usine de MM Millet et Lahu [...], détail du plan.  
39, Chassal

**Source :**

**Dessin, s.d. [1er quart 20e siècle, vers 1910]. Echelle 1:100. Lieu de conservation : collection particulière**  
Lieu de conservation : Collection particulière

N° de l'illustration : 19903900358X

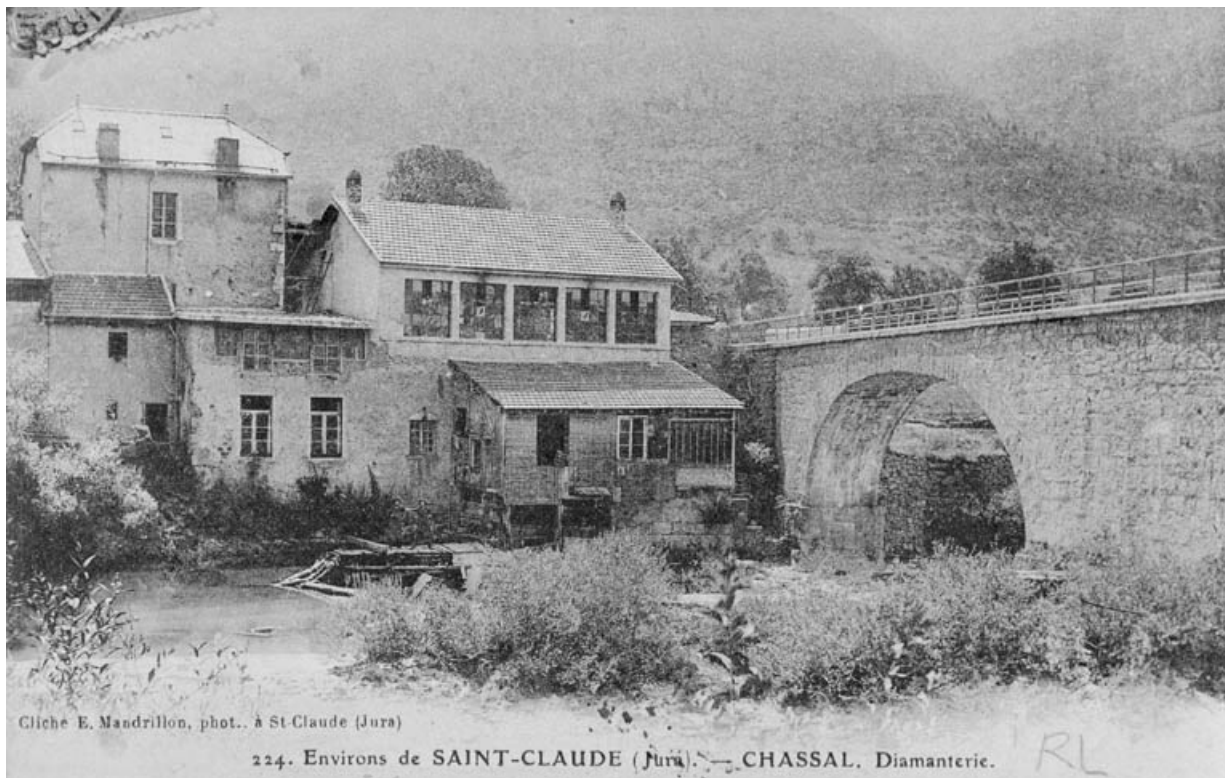
Date : 1990

Auteur : Jérôme Mongreville

Reproduction soumise à autorisation du titulaire des droits d'exploitation

© Région Bourgogne-Franche-Comté, Inventaire du patrimoine





**Environs de Saint-Claude (Jura). - Chassal. Diamanterie.**

39, Chassal

**Source :**

**Carte postale, s.d. [limite 19e siècle 20e siècle, avant 1910], par Mandrillon, E. (photographe). Lieu de conservation : collection particulière : Guérin, Molinges**

Lieu de conservation : Collection particulière : Guérin, Molinges

N° de l'illustration : 19903900327X

Date : 1990

Auteur : Jérôme Mongreville (reproduction)

Reproduction soumise à autorisation du titulaire des droits d'exploitation

© Région Bourgogne-Franche-Comté, Inventaire du patrimoine



**Vue d'ensemble depuis le nord-ouest.**

39, Chassal

N° de l'illustration : 19903900571ZA

Date : 1990

Auteur : Laurent Poupard

Reproduction soumise à autorisation du titulaire des droits d'exploitation

© Région Bourgogne-Franche-Comté, Inventaire du patrimoine



**Vue d'ensemble depuis le sud.**

39, Chassal

N° de l'illustration : 19903900572Z

Date : 1990

Auteur : Laurent Poupard

Reproduction soumise à autorisation du titulaire des droits d'exploitation

© Région Bourgogne-Franche-Comté, Inventaire du patrimoine