

## USINE DE TAILLE DE PIERRE POUR LA JOAILLERIE ET L'INDUSTRIE DITE DIAMANTERIE DALLOZ-BOURGUIGNON

Bourgogne-Franche-Comté, Jura  
Chassal  
Marignat

Dossier IA39000348 réalisé en 1990 revu en  
1992

Auteur(s) : Laurent Poupard



### Historique

Le 1er mars 1881, Elie-Germain Dalloz s'associe avec Jules-François Benoît-Gonin dans la société en nom collectif Benoît-Gonin et Dalloz (dissoute l'année suivante) ayant pour but la taille du diamant. Il ouvre (à cette époque ?) un atelier à l'étage de la tournerie Dunod. Vers 1898 (en 1907 ?), sa veuve fait bâtir une usine à Chassal par l'architecte san-claudien Marius David, puis construit une remise à automobile vers 1921. Elle dispose en outre d'un atelier aménagé à l'étage de soubassement du logement patronal, maison peut-être édifiée au 18e siècle ou au début du 19e siècle et attestée sur le plan cadastral napoléonien (Marignat 1813 B 69). Louis Dalloz-Bourguignon reprend l'affaire après un intérim assuré par Auguste Benoît, diamantaire à Vaux-lès-Saint-Claude, envoyé par un cousin, Emile Dalloz, propriétaire de la taillerie dite Sous le Pré à Saint-Claude. Après le krach de 1929, Louis reste seul avec un ouvrier et se lance en 1932 dans le travail du plastique (bakélite). Son fils Marcel reprend l'affaire en 1940 et acquiert une presse à injecter verticale. Il fabrique divers produits, notamment des mentonnières de violon. L'atelier est actuellement désaffecté. Deux presses à injecter, une de la société Farat et Guignot (Oyonnax, Ain) et l'autre d'une société de l'Isère. Une dizaine de personnes à la fin du 19e siècle, 70 avant 1914 (24 à l'usine, 6 dans l'atelier du logement patronal et les autres à domicile).

**Période(s) principale(s) :** 18e siècle / limite 19e siècle 20e siècle

**Auteur(s) de l'oeuvre :**

Marius David (architecte, attribution par tradition orale)

### Description

Atelier de fabrication : baies à piédroits monolithes en calcaire de Saint-Romain-de-Roche (commune de Pratz). Remise à automobile ajoutée par la suite et coiffée d'un toit en appentis. Logement patronal (bâtiment semblant agrandi) : étage de soubassement, étage carré et étage de comble, toit à demi-croupes. ; surface du site en m2 : 2 759

### Éléments descriptifs

**Murs :** calcaire, moellon, enduit

**Toit :** tuile mécanique

**Étages :** en rez-de-chaussée, étage de comble

**Élévation :** élévation à travées

**Énergie utilisée :** énergie électrique, achetée

### Informations complémentaires

- **Voir le dossier numérisé :** <https://patrimoine.bourgognefranchecomte.fr/gtrudov/IA39000348/index.htm>

**Thématiques :** patrimoine industriel du Jura

**Aire d'étude et canton :** Saint-Claude périphérie

**Dénomination** : maison, usine de taille de pierre pour la joaillerie et l'industrie

**Parties constituentes non étudiées** : bureau, atelier de fabrication, logement patronal, garage, jardin potager

© Région Bourgogne-Franche-Comté, Inventaire du patrimoine



**Vue d'ensemble depuis le pont.**

39, Chassal, lieudit : Marnat

N° de l'illustration : 19903900567ZA

Date : 1990

Auteur : Laurent Poupard

Reproduction soumise à autorisation du titulaire des droits d'exploitation

© Région Bourgogne-Franche-Comté, Inventaire du patrimoine



**Façade latérale du logement patronal. Les grandes baies horizontales éclairent un atelier de fabrication.**

39, Chassal, lieudit : Marnat

N° de l'illustration : 19903900568Z

Date : 1990

Auteur : Laurent Poupard

Reproduction soumise à autorisation du titulaire des droits d'exploitation

© Région Bourgogne-Franche-Comté, Inventaire du patrimoine





**Façade latérale droite de l'atelier de fabrication.**

39, Chassal, lieudit : Marnat

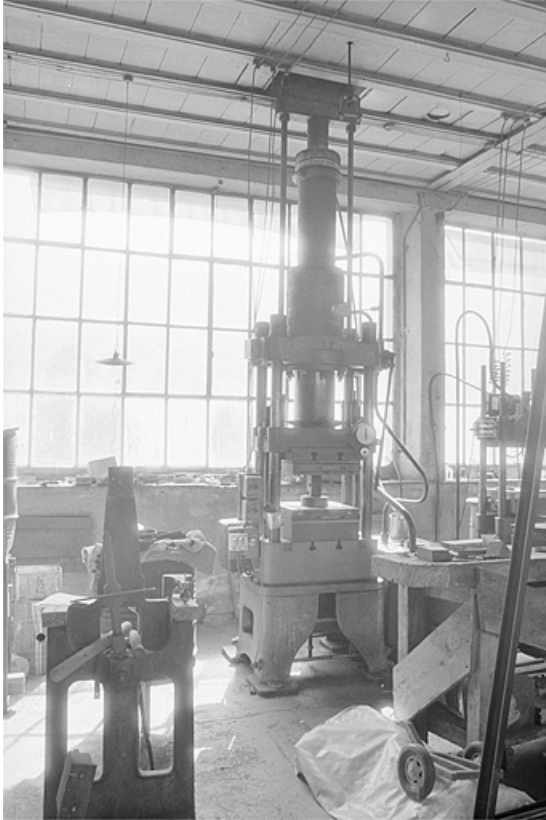
N° de l'illustration : 19903900569ZA

Date : 1990

Auteur : Laurent Poupard

Reproduction soumise à autorisation du titulaire des droits d'exploitation

© Région Bourgogne-Franche-Comté, Inventaire du patrimoine



**Presse verticale.**

39, Chassal, lieudit : Marnat

N° de l'illustration : 19903900570Z

Date : 1990

Auteur : Laurent Poupard

Reproduction soumise à autorisation du titulaire des droits d'exploitation

© Région Bourgogne-Franche-Comté, Inventaire du patrimoine