

## CARRIÈRE SOUTERRAINE

Bourgogne-Franche-Comté, Jura  
Chassal  
à la Carrière

Dossier IA39000346 réalisé en 1990 revu en  
1997

Auteur(s) : Laurent Poupard



### Historique

Carrière souterraine faisant partie de l'ensemble d'industrie extractive dit de la Compagnie de la Marbrerie de Molinges. En 1768, l'abbé Clerc découvre dans la commune de Chassal un marbre jaune et violet, appelé brocatelle de Molinges. Après une première exploitation interrompue à la Révolution, la carrière communale de Chassal est louée en 1822 à Félix Boudon, le nouveau propriétaire de l'usine de Molinges, qui fait venir des carriers de Savoie, de Suisse, d'Alsace, etc. Le bail sera ensuite toujours renouvelé à cette usine, tenue en 1849 par la société Dargaud et Cie (Société de la Marbrerie mécanique), en 1865 par la Compagnie de la Marbrerie de Molinges (dirigée par Emile puis Nicolas Gauthier) puis en 1920 par la S.A. des Marbres, Pierres et Granits. Cette dernière entreprend en 1928 d'exploiter la carrière en souterrain, suivant la technique des piliers perdus, créant des chambres de 4 à 5 m de haut sur 6 à 8 de large. Elle fusionné en 1972 avec la société en nom collectif Rocamat, créée en 1971. La carrière est alors surexploitée (350 à 400 m<sup>3</sup> par an en 1980, 500 en 1982), entraînant une crise de surproduction et sa fermeture en 1984. Depuis, l'exploitation par la Rocamat y est épisodique et à ciel ouvert. Deux bâtiments subsistent sur le site : le premier (début 20<sup>e</sup> siècle ?) servait autrefois de cantine-vestiaire et abritait le treuil permettant de tirer les blocs de marbre sur le chantier, le second (plus récent) accueillait la forge. Une scie à fil hélicoïdal est peut-être attestée dès la fin du 19<sup>e</sup> siècle, remplacée par un fil diamanté dans les années 1980. 12 carriers et une dizaine de transporteurs vers 1826, une dizaine de carriers en 1958 et en 1980. Existence d'un fonds d'archives privées.

**Période(s) principale(s) :** 1<sup>er</sup> quart 20<sup>e</sup> siècle

### Description

Bâtiment début 20<sup>e</sup> siècle : moellon calcaire, toit à longs pans et tuile mécanique. Bâtiment récent en parpaing de béton.

### Éléments descriptifs

**Murs :** calcaire, béton, moellon, parpaing de béton, enduit

**Toit :** tuile mécanique, métal en couverture

**Étages :** en rez-de-chaussée

**Énergie utilisée :** énergie électrique, achetée

### Sources documentaires

#### Documents figurés

- **Brochage de la face d'un bloc taillé au fil hélicoïdal.**  
Brochage de la face d'un bloc taillé au fil hélicoïdal. Photographie, s.d. [1958].  
Lieu de conservation : Collection particulière
- **Intérieur de la carrière : tunnel pour le passage du fil hélicoïdal au plafond.**  
Intérieur de la carrière : tunnel pour le passage du fil hélicoïdal au plafond. Photographie, s.d. [1958].  
Lieu de conservation : Collection particulière
- **Intérieur de la carrière : fil hélicoïdal en place après dégagement des stériles.**

- Intérieur de la carrière : fil hélicoïdal en place après dégagement des stériles. Photographie, s.d. [1958].  
Lieu de conservation : Collection particulière
- **Suppression des aspérités sur la face d'un bloc taillé au fil hélicoïdal (vue rapprochée).**  
Suppression des aspérités sur la face d'un bloc taillé au fil hélicoïdal (vue rapprochée). Photographie, s.d. [1958].  
Lieu de conservation : Collection particulière
  - **Chantier et entrées de la carrière souterraine.**  
Chantier et entrées de la carrière souterraine. Carte postale (carte photo), s.d. [1ère moitié 20e siècle, vers 1930].  
Lieu de conservation : Collection particulière
  - **Installation d'un appareil double à fil sur chantier [projet].**  
Installation d'un appareil double à fil sur chantier [projet]. Dessin, tirage bleu, s.d. [1er quart 20e siècle]. Echelle 1:50, par Thonar Dejaiffe, Ateliers de construction et fonderie (constructeur)  
Lieu de conservation : Collection particulière : Marckt, Molinges
  - **Perforatrice.**  
Perforatrice. Dessin, tirage bleu, s.d. [1er quart 20e siècle], par Thonar Dejaiffe, Ateliers de construction et fonderie (constructeur)  
Lieu de conservation : Collection particulière : Marckt, Molinges
  - **Suppression des aspérités sur la face d'un bloc taillé au fil hélicoïdal.**  
Suppression des aspérités sur la face d'un bloc taillé au fil hélicoïdal. Photographie, s.d. [1958].  
Lieu de conservation : Collection particulière
  - **Tirage d'un bloc sur le chantier : mise en place de rouleaux sous le bloc.**  
Tirage d'un bloc sur le chantier : mise en place de rouleaux sous le bloc. Photographie, s.d. [1958].  
Lieu de conservation : Collection particulière
  - **Chantier et entrées de la carrière souterraine.**  
Chantier et entrées de la carrière souterraine. Photographie, s.d. [1958].  
Lieu de conservation : Collection particulière
  - **Poulie pénétrante.**  
Poulie pénétrante. Tirage bleu d'après négatif, 1902, par Thonar Dejaiffe, Ateliers de construction et fonderie (constructeur)  
Lieu de conservation : Collection particulière : Marckt, Molinges
  - **Tirage d'un bloc sur le chantier.**  
Tirage d'un bloc sur le chantier. Photographie, s.d. [1958].  
Lieu de conservation : Collection particulière
  - **Rocamat. Carrière de Chassal. Plan.**  
Rocamat. Carrière de Chassal. Plan. Dessin, 1981. Echelle 1:200, par Grosléziat, L. (géomètre)  
Lieu de conservation : Parc naturel régional du Haut-Jura, Lajoux
  - **Tirage d'un bloc sur le chantier : mise en place du câble.**  
Tirage d'un bloc sur le chantier : mise en place du câble. Photographie, s.d. [1958].  
Lieu de conservation : Collection particulière
  - **Personnel à l'intérieur de la carrière souterraine.**  
Personnel à l'intérieur de la carrière souterraine. Carte postale (carte photo), s.d. [1ère moitié 20e siècle, vers 1930].  
Lieu de conservation : Collection particulière
  - **Intérieur de la carrière depuis le front de taille.**  
Intérieur de la carrière depuis le front de taille. Photographie, s.d. [1958].  
Lieu de conservation : Collection particulière
  - **Tirage d'un bloc sur le chantier : le treuil.**  
Tirage d'un bloc sur le chantier : le treuil. Photographie, s.d. [1958].  
Lieu de conservation : Collection particulière
  - **Perforatrice.**  
Perforatrice. Tirage bleu d'après négatif, 1902, par Thonar Dejaiffe, Ateliers de construction et fonderie (constructeur)  
Lieu de conservation : Collection particulière : Marckt, Molinges

## Informations complémentaires

- **Voir le dossier numérisé :** <https://patrimoine.bourgognefranchecomte.fr/gtrudov/IA39000346/index.htm>

**Eléments remarquables :** excavation

**Thématiques** : patrimoine industriel du Jura

**Aire d'étude et canton** : Saint-Claude périphérie

**Dénomination** : carrière souterraine

**Parties constituantes non étudiées** : excavation, aire des produits manufacturés, atelier de réparation, cantine, vestiaire d'usine, transformateur

© Région Bourgogne-Franche-Comté, Inventaire du patrimoine



**Echantillon de brocatelle jaune.**

**Source :**

**Lieu de conservation : Musée d'Archéologie, Lons-le-Saunier**

N° de l'illustration : 19973901902ZA

Date : 1997

Auteur : Yves Sancey

Reproduction soumise à autorisation du titulaire des droits d'exploitation

© Région Bourgogne-Franche-Comté, Inventaire du patrimoine



**Echantillon de brocatelle mélangée.**

**Source :**

**Lieu de conservation : Musée d'Archéologie, Lons-le-Saunier**

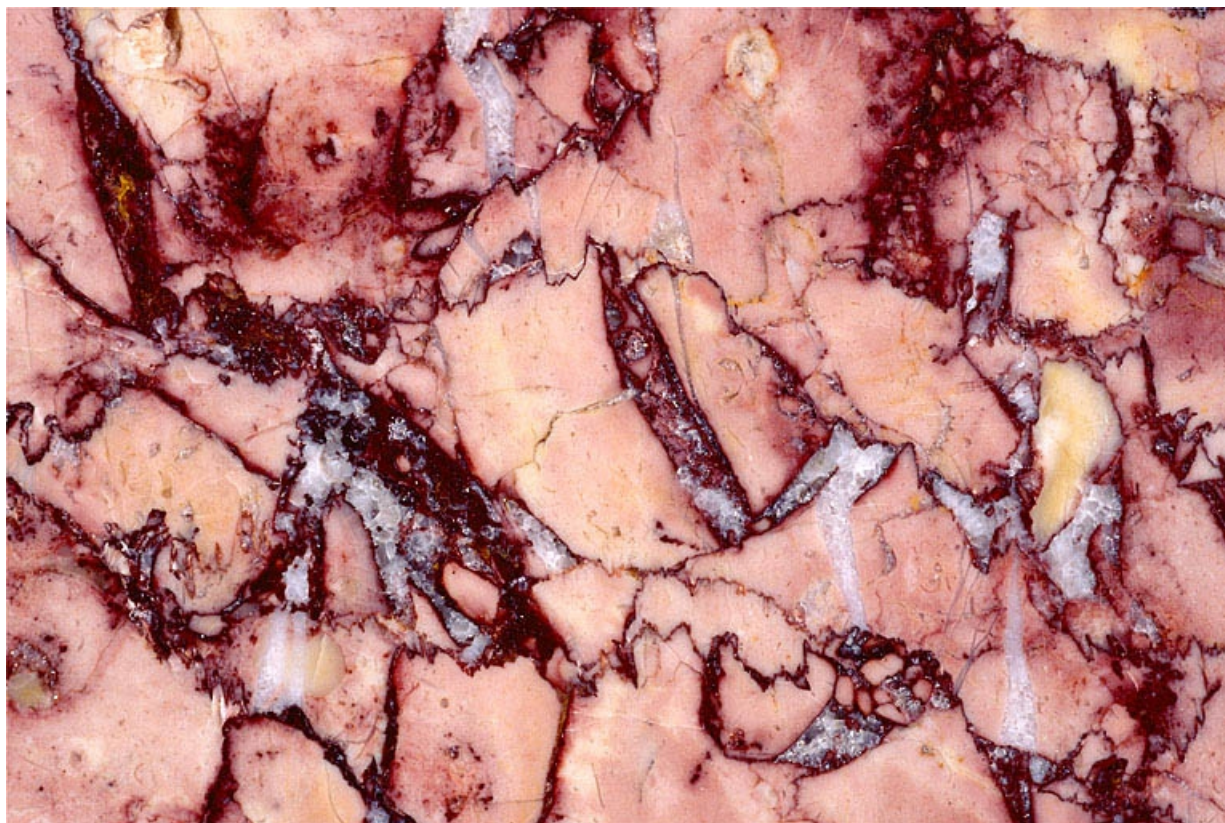
N° de l'illustration : 19973901899ZA

Date : 1997

Auteur : Yves Sancey

Reproduction soumise à autorisation du titulaire des droits d'exploitation

© Région Bourgogne-Franche-Comté, Inventaire du patrimoine



**Echantillon de brocatelle violette.**

**Source :**

**Lieu de conservation : collection particulière : Robert Le Penec, Saint-Claude**

N° de l'illustration : 19973901896ZA

Date : 1997

Auteur : Yves Sancey

Reproduction soumise à autorisation du titulaire des droits d'exploitation

© Région Bourgogne-Franche-Comté, Inventaire du patrimoine



**Bloc de brocatelle brut.**

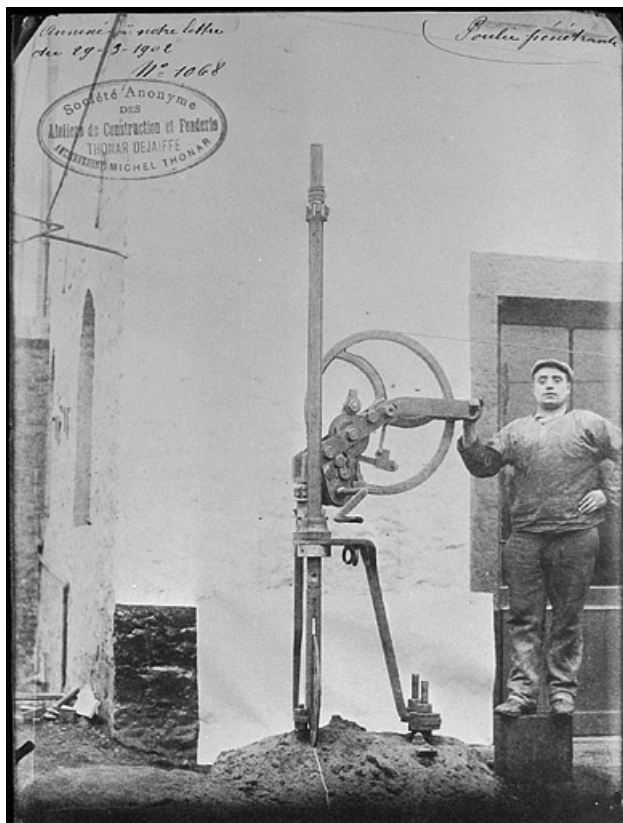
N° de l'illustration : 19973901671ZA

Date : 1997

Auteur : Yves Sancey

Reproduction soumise à autorisation du titulaire des droits d'exploitation

© Région Bourgogne-Franche-Comté, Inventaire du patrimoine



**Poulie pénétrante.**

39, Chassal, lieudit : à la Carrière

**Source :**

**Tirage bleu d'après négatif, 1902, par Thonar Dejaiffe, Ateliers de construction et fonderie (constructeur). Lieu de conservation : collection particulière : Marckt, Molinges**

Lieu de conservation : Collection particulière : Marckt, Molinges

N° de l'illustration : 19973900022X

Date : 1997

Auteur : Yves Sancey (reproduction)

Reproduction soumise à autorisation du titulaire des droits d'exploitation

© Région Bourgogne-Franche-Comté, Inventaire du patrimoine



**Chantier et entrées de la carrière souterraine.**

39, Chassal, lieudit : à la Carrière

**Source :**

**Carte postale (carte photo), s.d. [1ère moitié 20e siècle, vers 1930]. Lieu de conservation : collection particulière**

Lieu de conservation : Collection particulière

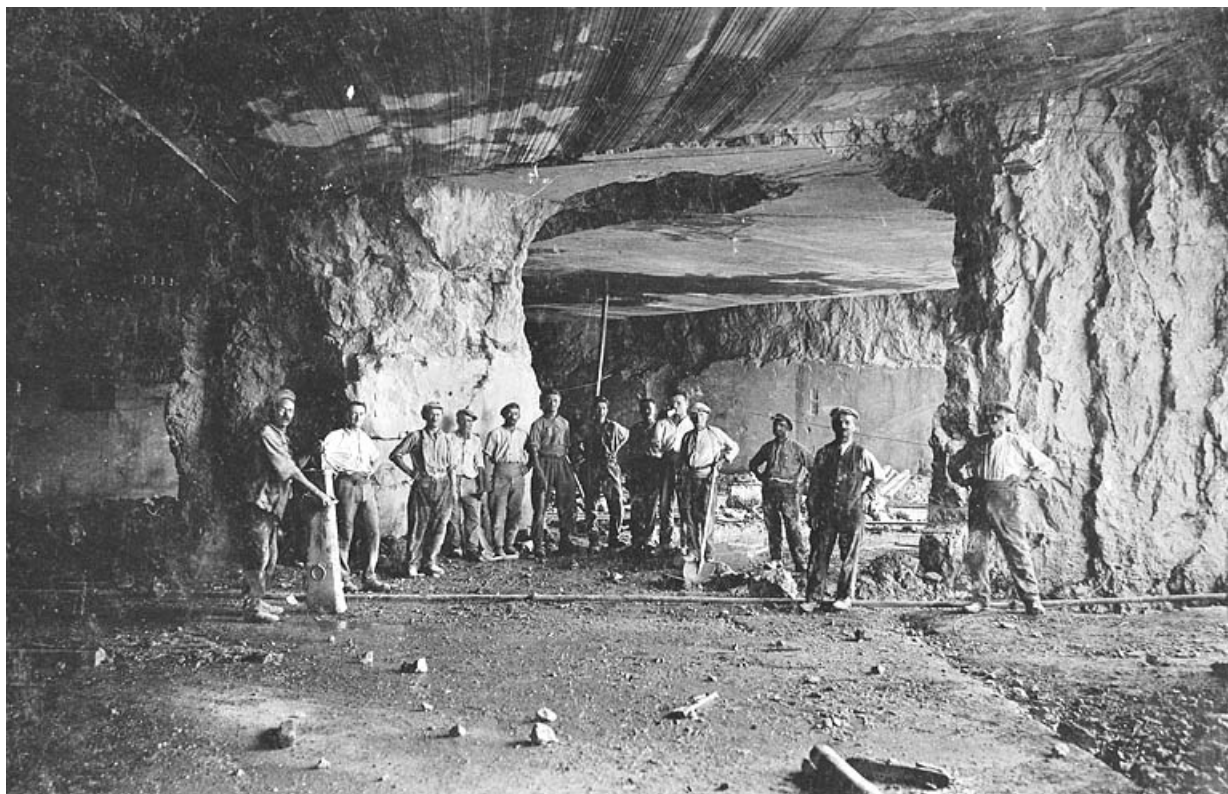
N° de l'illustration : 19973900037X

Date : 1997

Auteur : Yves Sancey (reproduction)

Reproduction soumise à autorisation du titulaire des droits d'exploitation

© Région Bourgogne-Franche-Comté, Inventaire du patrimoine



**Personnel à l'intérieur de la carrière souterraine.**

39, Chassal, lieudit : à la Carrière

**Source :**

**Carte postale (carte photo), s.d. [1ère moitié 20e siècle, vers 1930]. Lieu de conservation : collection particulière**

Lieu de conservation : Collection particulière

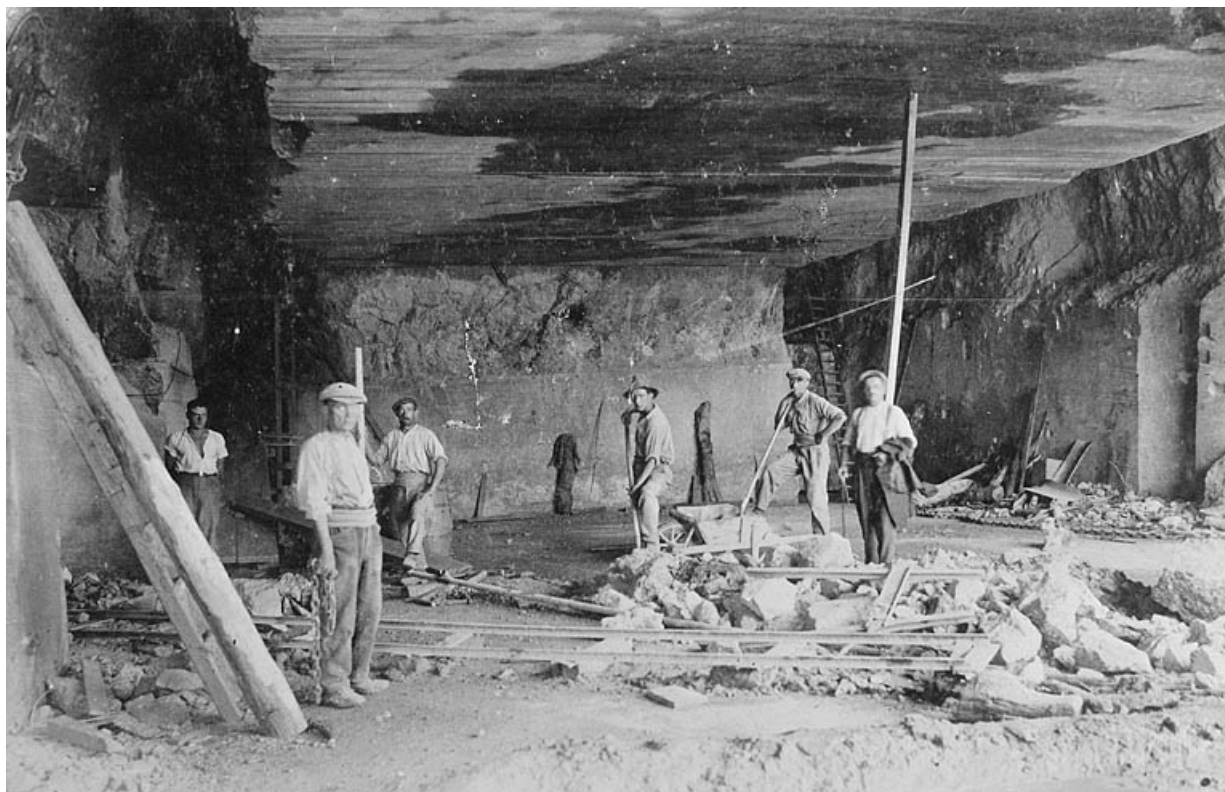
N° de l'illustration : 19973900034X

Date : 1997

Auteur : Yves Sancey (reproduction)

Reproduction soumise à autorisation du titulaire des droits d'exploitation

© Région Bourgogne-Franche-Comté, Inventaire du patrimoine



**Personnel à l'intérieur de la carrière souterraine.**

39, Chassal, lieudit : à la Carrière

**Source :**

**Carte postale (carte photo), s.d. [1ère moitié 20e siècle, vers 1930]. Lieu de conservation : collection particulière**

Lieu de conservation : Collection particulière

N° de l'illustration : 19973900035X

Date : 1997

Auteur : Yves Sancey (reproduction)

Reproduction soumise à autorisation du titulaire des droits d'exploitation

© Région Bourgogne-Franche-Comté, Inventaire du patrimoine



**Chantier et entrées de la carrière souterraine.**

39, Chassal, lieudit : à la Carrière

**Source :**

**Photographie, s.d. [1958]. Lieu de conservation : collection particulière**

Lieu de conservation : Collection particulière

N° de l'illustration : 19973900014X

Date : 1997

Auteur : Yves Sancey (reproduction)

Reproduction soumise à autorisation du titulaire des droits d'exploitation

© Région Bourgogne-Franche-Comté, Inventaire du patrimoine



**Intérieur de la carrière depuis le front de taille.**

39, Chassal, lieudit : à la Carrière

**Source :**

**Photographie, s.d. [1958]. Lieu de conservation : collection particulière**

Lieu de conservation : Collection particulière

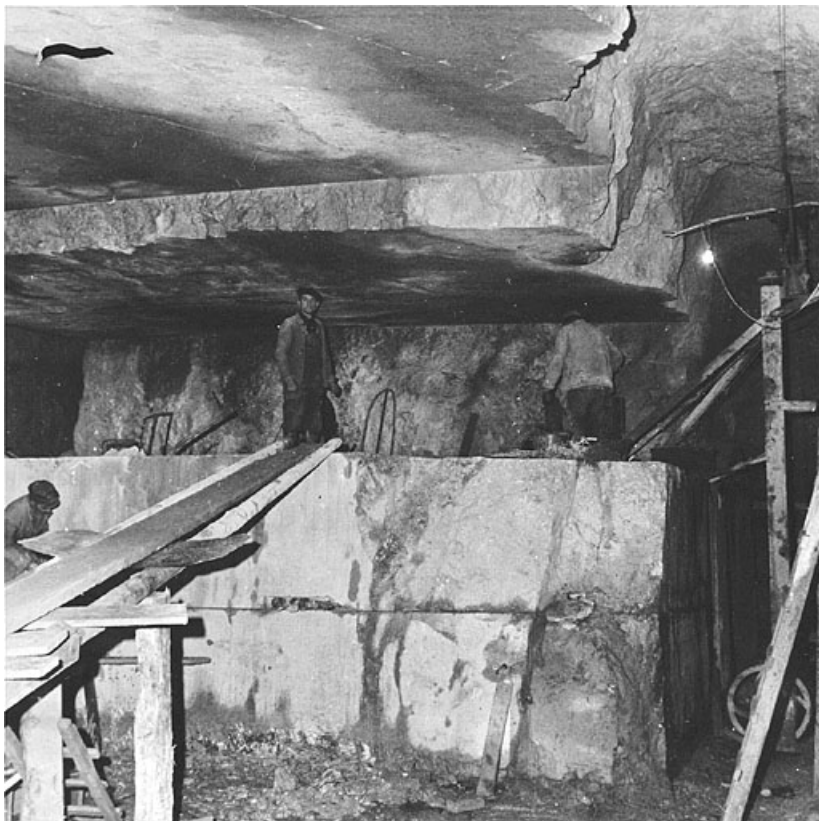
N° de l'illustration : 19973900011X

Date : 1997

Auteur : Yves Sancey (reproduction)

Reproduction soumise à autorisation du titulaire des droits d'exploitation

© Région Bourgogne-Franche-Comté, Inventaire du patrimoine



**Intérieur de la carrière : fil hélicoïdal en place après dégagement des stériles.**  
39, Chassal, lieudit : à la Carrière

**Source :**

**Photographie, s.d. [1958]. Lieu de conservation : collection particulière**

Lieu de conservation : Collection particulière

N° de l'illustration : 19973900016X

Date : 1997

Auteur : Yves Sancey (reproduction)

Reproduction soumise à autorisation du titulaire des droits d'exploitation

© Région Bourgogne-Franche-Comté, Inventaire du patrimoine



**Intérieur de la carrière : fil hélicoïdal en place après dégagement des stériles.**  
39, Chassal, lieudit : à la Carrière

**Source :**

**Photographie, s.d. [1958]. Lieu de conservation : collection particulière**

Lieu de conservation : Collection particulière

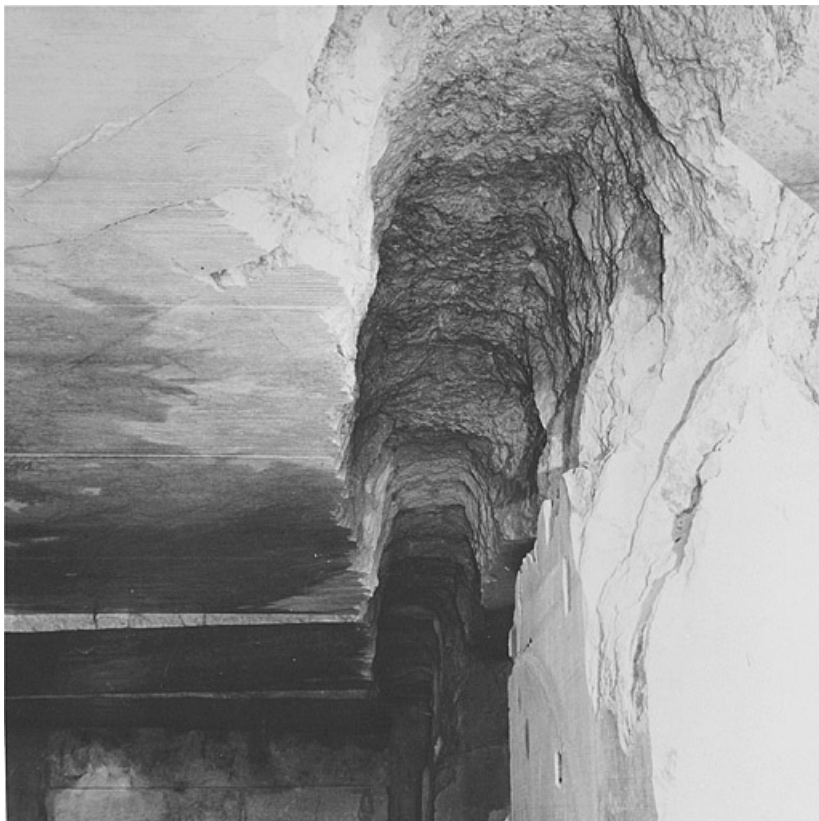
N° de l'illustration : 19973900015X

Date : 1997

Auteur : Yves Sancey (reproduction)

Reproduction soumise à autorisation du titulaire des droits d'exploitation

© Région Bourgogne-Franche-Comté, Inventaire du patrimoine



**Intérieur de la carrière : tunnel pour le passage du fil hélicoïdal au plafond.**

39, Chassal, lieudit : à la Carrière

**Source :**

**Photographie, s.d. [1958]. Lieu de conservation : collection particulière**

Lieu de conservation : Collection particulière

N° de l'illustration : 19973900012X

Date : 1997

Auteur : Yves Sancey (reproduction)

Reproduction soumise à autorisation du titulaire des droits d'exploitation

© Région Bourgogne-Franche-Comté, Inventaire du patrimoine



**Suppression des aspérités sur la face d'un bloc taillé au fil hélicoïdal.**

39, Chassal, lieudit : à la Carrière

**Source :**

**Photographie, s.d. [1958]. Lieu de conservation : collection particulière**

Lieu de conservation : Collection particulière

N° de l'illustration : 19973900008X

Date : 1997

Auteur : Yves Sancey (reproduction)

Reproduction soumise à autorisation du titulaire des droits d'exploitation

© Région Bourgogne-Franche-Comté, Inventaire du patrimoine



**Suppression des aspérités sur la face d'un bloc taillé au fil hélicoïdal (vue rapprochée).**  
39, Chassal, lieudit : à la Carrière

**Source :**

**Photographie, s.d. [1958]. Lieu de conservation : collection particulière**

Lieu de conservation : Collection particulière

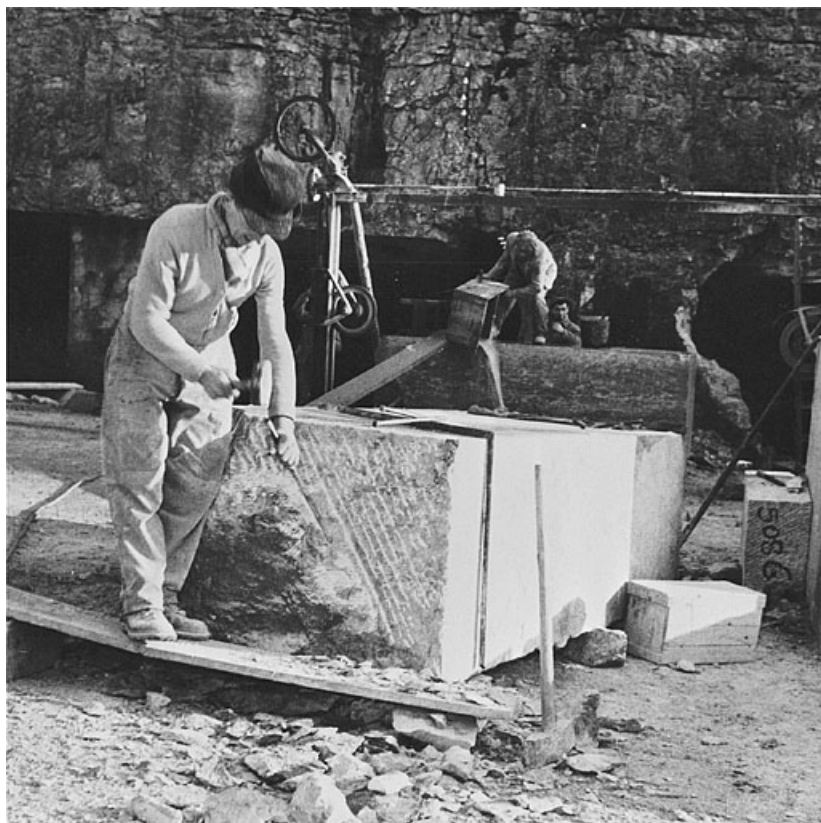
N° de l'illustration : 19973900007X

Date : 1997

Auteur : Yves Sancey (reproduction)

Reproduction soumise à autorisation du titulaire des droits d'exploitation

© Région Bourgogne-Franche-Comté, Inventaire du patrimoine



**Brochage de la face d'un bloc taillé au fil hélicoïdal.**

39, Chassal, lieudit : à la Carrière

**Source :**

**Photographie, s.d. [1958]. Lieu de conservation : collection particulière**

Lieu de conservation : Collection particulière

N° de l'illustration : 19973900010X

Date : 1997

Auteur : Yves Sancey (reproduction)

Reproduction soumise à autorisation du titulaire des droits d'exploitation

© Région Bourgogne-Franche-Comté, Inventaire du patrimoine



**Tirage d'un bloc sur le chantier : mise en place du cable.**

39, Chassal, lieudit : à la Carrière

**Source :**

**Photographie, s.d. [1958]. Lieu de conservation : collection particulière**

Lieu de conservation : Collection particulière

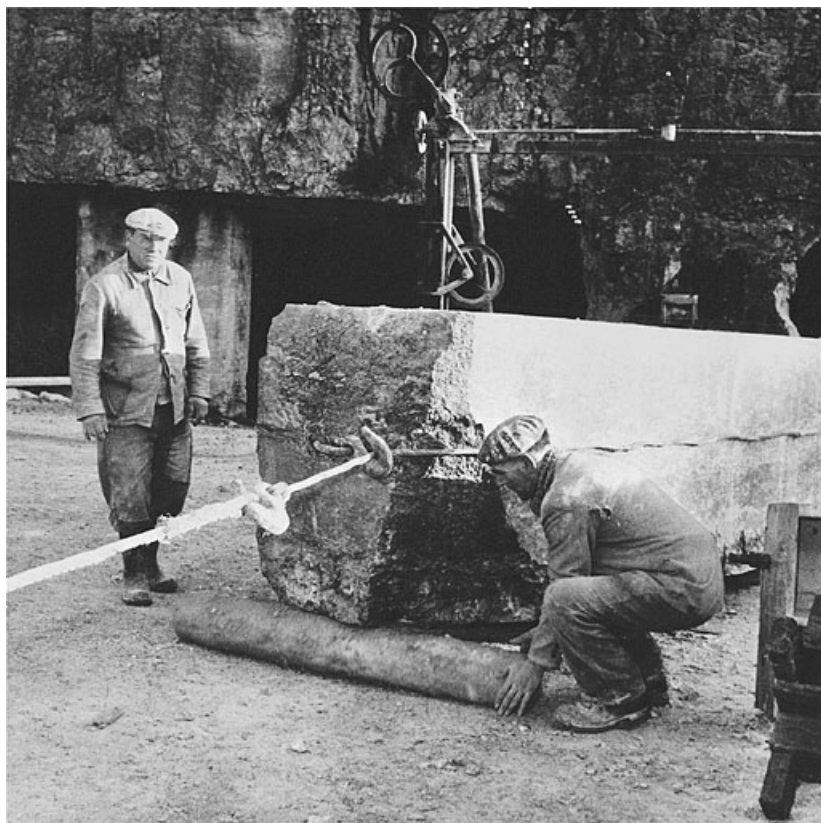
N° de l'illustration : 19973900017X

Date : 1997

Auteur : Yves Sancey (reproduction)

Reproduction soumise à autorisation du titulaire des droits d'exploitation

© Région Bourgogne-Franche-Comté, Inventaire du patrimoine



**Tirage d'un bloc sur le chantier : mise en place de rouleaux sous le bloc.**

39, Chassal, lieudit : à la Carrière

**Source :**

**Photographie, s.d. [1958]. Lieu de conservation : collection particulière**

Lieu de conservation : Collection particulière

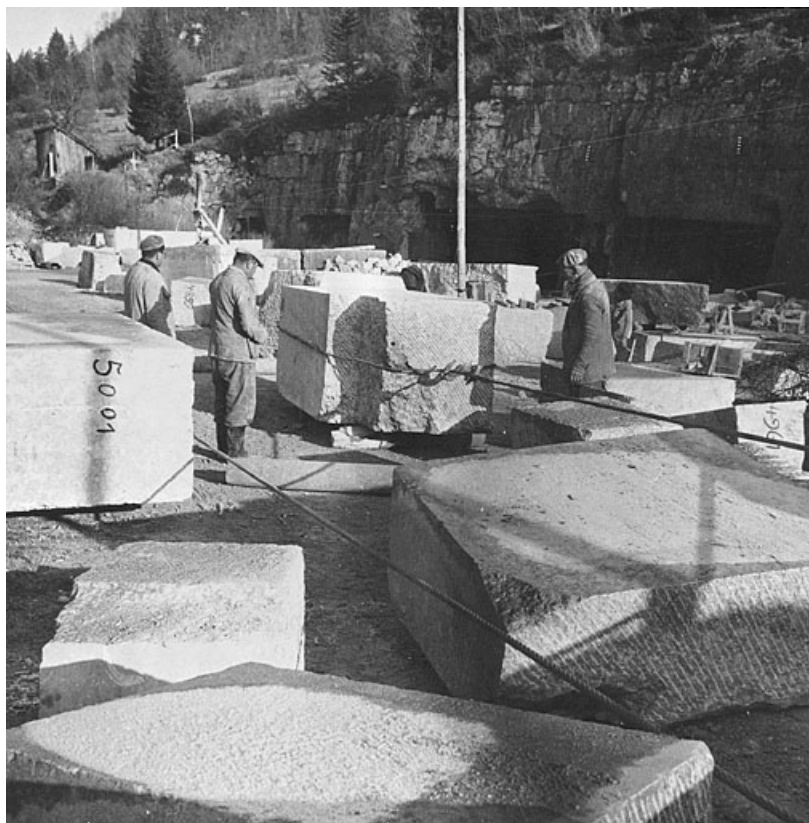
N° de l'illustration : 19973900013X

Date : 1997

Auteur : Yves Sancey (reproduction)

Reproduction soumise à autorisation du titulaire des droits d'exploitation

© Région Bourgogne-Franche-Comté, Inventaire du patrimoine



**Tirage d'un bloc sur le chantier.**

39, Chassal, lieudit : à la Carrière

**Source :**

**Photographie, s.d. [1958]. Lieu de conservation : collection particulière**

Lieu de conservation : Collection particulière

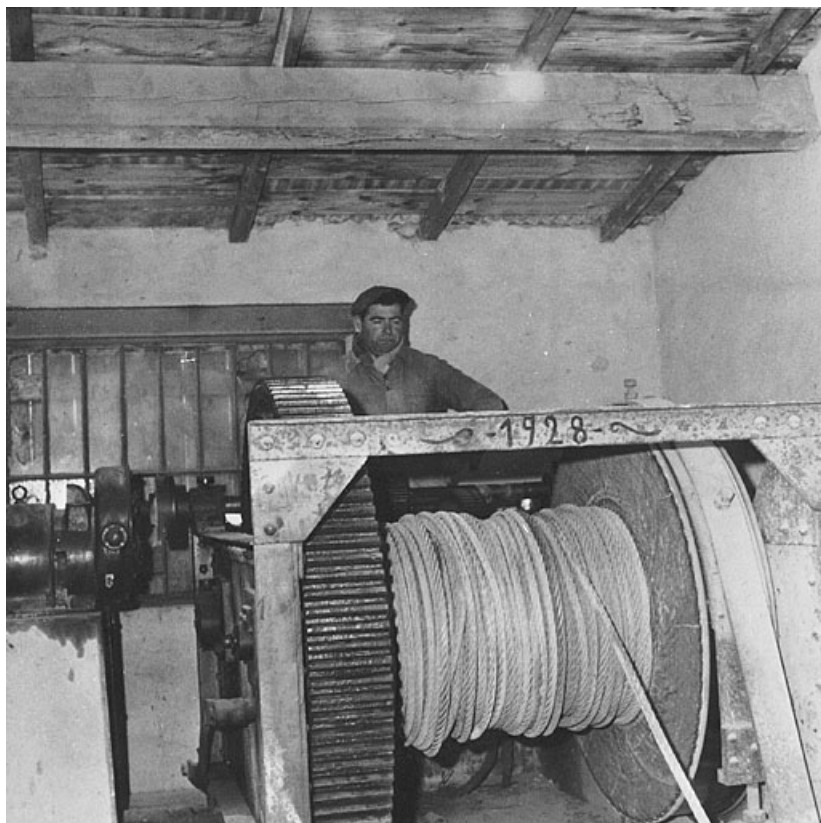
N° de l'illustration : 19973900009X

Date : 1997

Auteur : Yves Sancey (reproduction)

Reproduction soumise à autorisation du titulaire des droits d'exploitation

© Région Bourgogne-Franche-Comté, Inventaire du patrimoine



**Tirage d'un bloc sur le chantier : le treuil.**

39, Chassal, lieudit : à la Carrière

**Source :**

**Photographie, s.d. [1958]. Lieu de conservation : collection particulière**

Lieu de conservation : Collection particulière

N° de l'illustration : 19973900018X

Date : 1997

Auteur : Yves Sancey (reproduction)

Reproduction soumise à autorisation du titulaire des droits d'exploitation

© Région Bourgogne-Franche-Comté, Inventaire du patrimoine



**Vue d'ensemble du site depuis le nord-ouest.**

39, Chassal, lieudit : à la Carrère

N° de l'illustration : 19973900136ZA

Date : 1997

Auteur : Yves Sancey

Reproduction soumise à autorisation du titulaire des droits d'exploitation

© Région Bourgogne-Franche-Comté, Inventaire du patrimoine



**Bâtiments depuis le sud-est. Cantine et vestiaire à gauche, atelier de réparation à droite.**

39, Chassal, lieudit : à la Carrière

N° de l'illustration : 19903900589ZA

Date : 1990

Auteur : Laurent Poupard

Reproduction soumise à autorisation du titulaire des droits d'exploitation

© Région Bourgogne-Franche-Comté, Inventaire du patrimoine



**Carrière à ciel ouvert.**

39, Chassal, lieudit : à la Carrière

N° de l'illustration : 19903900597Z

Date : 1990

Auteur : Laurent Poupard

Reproduction soumise à autorisation du titulaire des droits d'exploitation

© Région Bourgogne-Franche-Comté, Inventaire du patrimoine



**Entrées de la carrière souterraine (en 1990), partie centrale.**

39, Chassal, lieudit : à la Carrière

N° de l'illustration : 19903900591Z

Date : 1990

Auteur : Laurent Poupard

Reproduction soumise à autorisation du titulaire des droits d'exploitation

© Région Bourgogne-Franche-Comté, Inventaire du patrimoine



**Entrées de la carrière souterraine, partie sud-ouest.**

N° de l'illustration : 19973900138ZA

Date : 1997

Auteur : Yves Sancey

Reproduction soumise à autorisation du titulaire des droits d'exploitation

© Région Bourgogne-Franche-Comté, Inventaire du patrimoine



**Intérieur depuis une entrée au sud-ouest.**

39, Chassal, lieudit : à la Carrière

N° de l'illustration : 19993900019ZA

Date : 1999

Auteur : Yves Sancey

Reproduction soumise à autorisation du titulaire des droits d'exploitation

© Région Bourgogne-Franche-Comté, Inventaire du patrimoine



**Intérieur, partie sud-ouest.**

N° de l'illustration : 19973900144XA

Date : 1997

Auteur : Yves Sancey

Reproduction soumise à autorisation du titulaire des droits d'exploitation

© Région Bourgogne-Franche-Comté, Inventaire du patrimoine



**Intérieur, partie sud-ouest.**

39, Chassal, lieudit : à la Carrière

N° de l'illustration : 19903900596ZA

Date : 1990

Auteur : Laurent Poupard

Reproduction soumise à autorisation du titulaire des droits d'exploitation

© Région Bourgogne-Franche-Comté, Inventaire du patrimoine



**Intérieur, partie centrale, près d'une entrée.**

39, Chassal, lieudit : à la Carrière

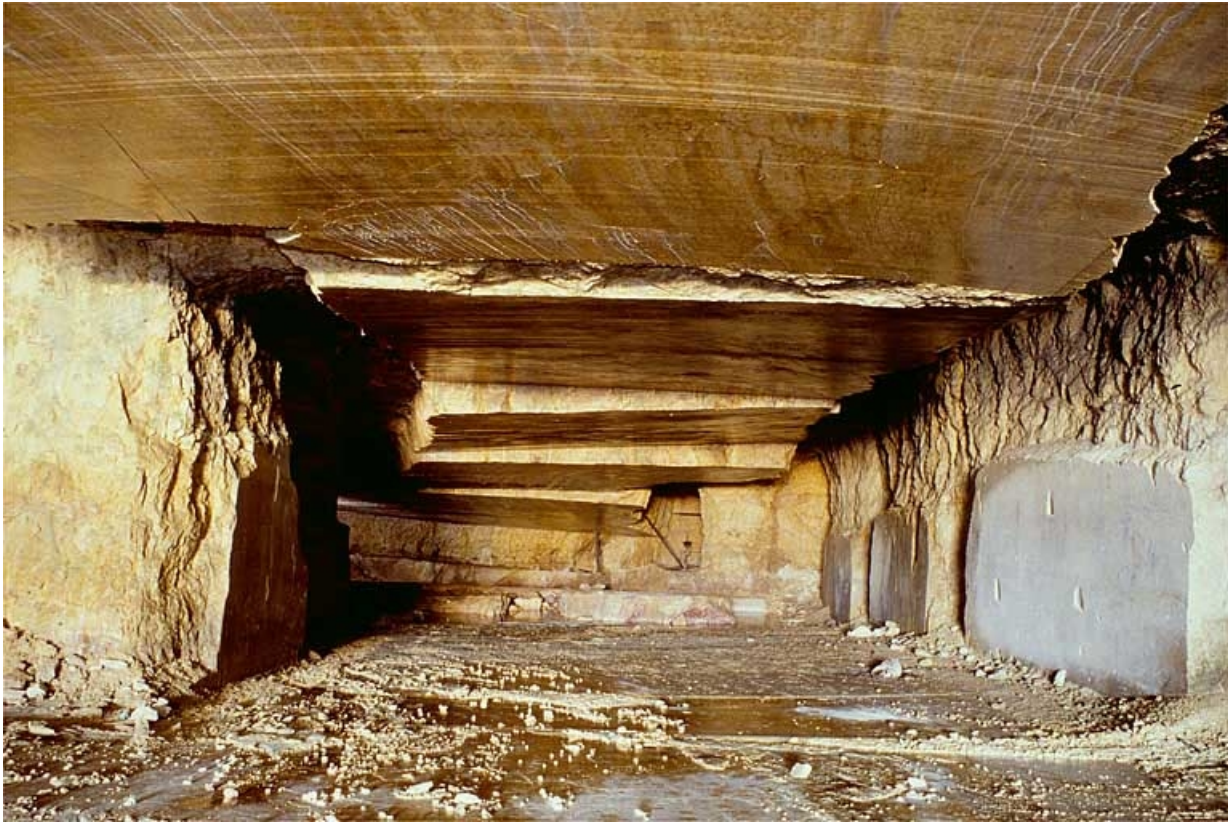
N° de l'illustration : 19973900146XA

Date : 1997

Auteur : Yves Sancey

Reproduction soumise à autorisation du titulaire des droits d'exploitation

© Région Bourgogne-Franche-Comté, Inventaire du patrimoine



**Au fond à droite, poulies de renvoi du fil hélicoïdal.**

N° de l'illustration : 19993900020ZA

Date : 1999

Auteur : Yves Sancey

Reproduction soumise à autorisation du titulaire des droits d'exploitation

© Région Bourgogne-Franche-Comté, Inventaire du patrimoine



**Au fond à droite, poulies de renvoi du fil hélicoïdal.**

39, Chassal, lieudit : à la Carrière

N° de l'illustration : 19973900150XA

Date : 1997

Auteur : Yves Sancey

Reproduction soumise à autorisation du titulaire des droits d'exploitation

© Région Bourgogne-Franche-Comté, Inventaire du patrimoine



**Intérieur, partie centrale, poulies de renvoi du fil hélicoïdal.**

39, Chassal, lieudit : à la Carrère

N° de l'illustration : 19973900155XA

Date : 1997

Auteur : Yves Sancey

Reproduction soumise à autorisation du titulaire des droits d'exploitation

© Région Bourgogne-Franche-Comté, Inventaire du patrimoine



**Intérieur, partie nord-est, détail d'un pilier montrant la stratigraphie des couches de marbre.**  
39, Chassal, lieudit : à la Carrière

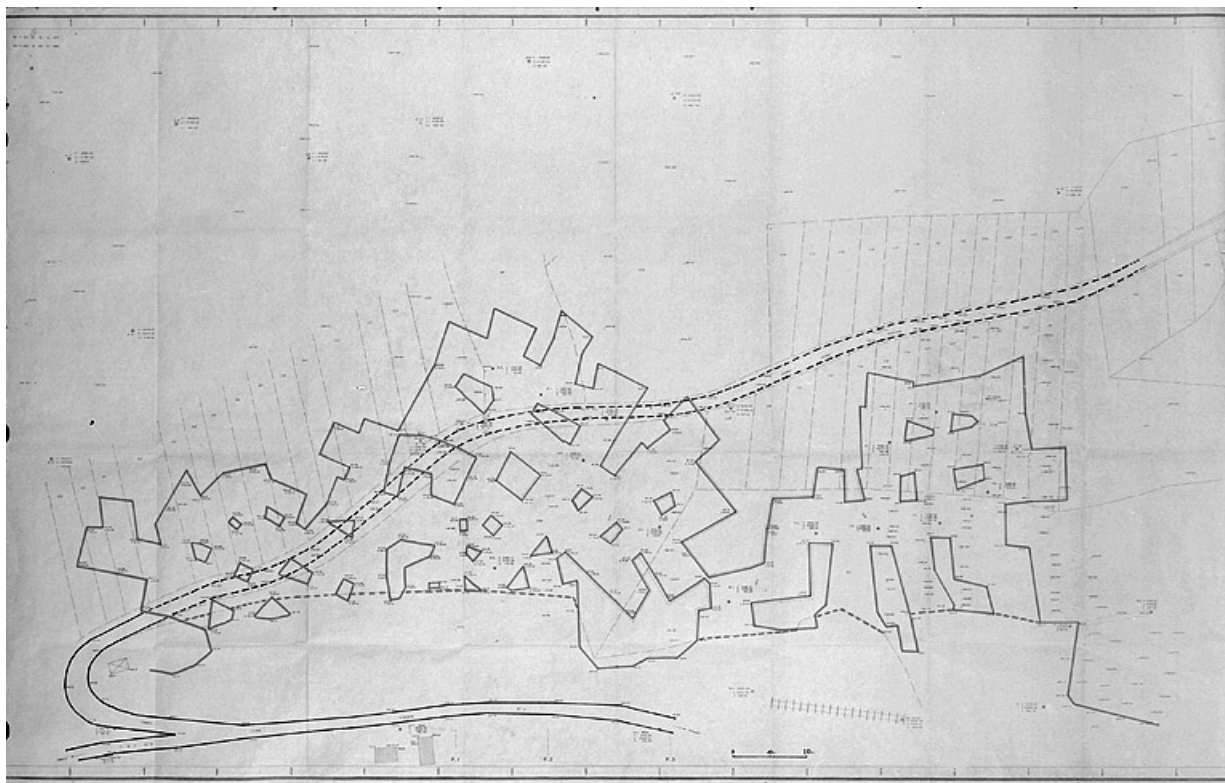
N° de l'illustration : 19973900152XA

Date : 1997

Auteur : Yves Sancey

Reproduction soumise à autorisation du titulaire des droits d'exploitation

© Région Bourgogne-Franche-Comté, Inventaire du patrimoine



**Rocamat. Carrière de Chassal. Plan.**

39, Chassal, lieudit : à la Carrière

**Source :**

**Dessin, 1981. Echelle 1:200, par Grosléziat, L. (géomètre). Lieu de conservation : Parc naturel régional du Haut-Jura, Lajoux**

Lieu de conservation : Parc naturel régional du Haut-Jura, Lajoux

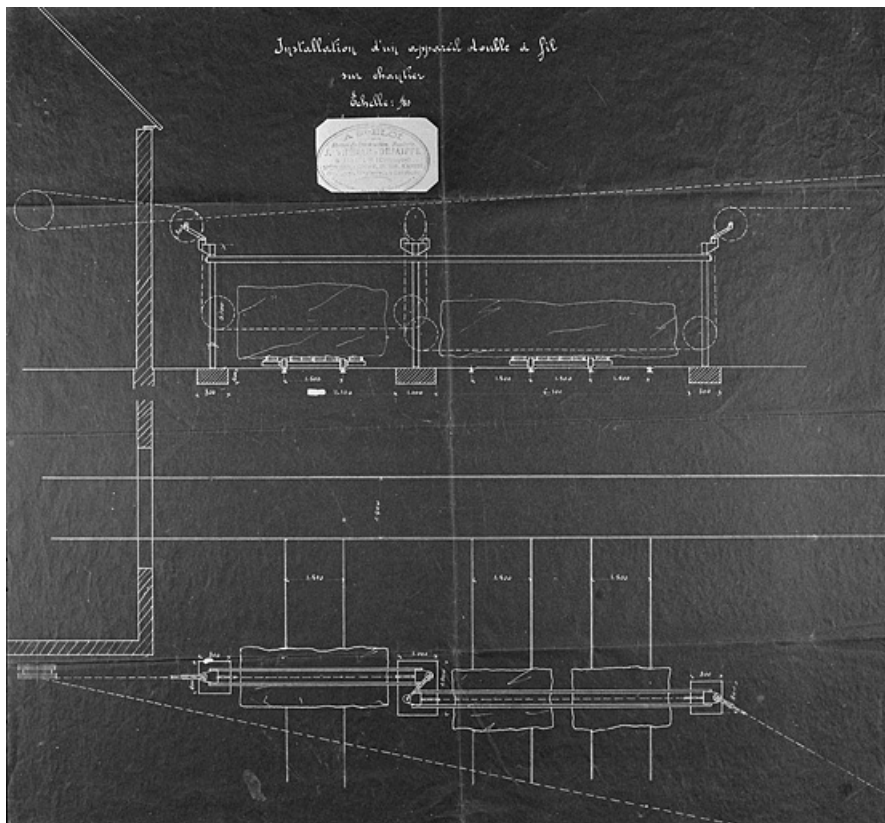
N° de l'illustration : 19973901946V

Date : 1997

Auteur : Yves Sancey

Reproduction soumise à autorisation du titulaire des droits d'exploitation

© Région Bourgogne-Franche-Comté, Inventaire du patrimoine



**Installation d'un appareil double à fil sur chantier [projet].**

39, Chassal, lieudit : à la Carrière

**Source :**

**Dessin, tirage bleu, s.d. [1er quart 20e siècle]. Echelle 1:50, par Thonar Dejaiffe, Ateliers de construction et fonderie (constructeur). Lieu de conservation : collection particulière : Marckt, Molinges**

Lieu de conservation : Collection particulière : Marckt, Molinges

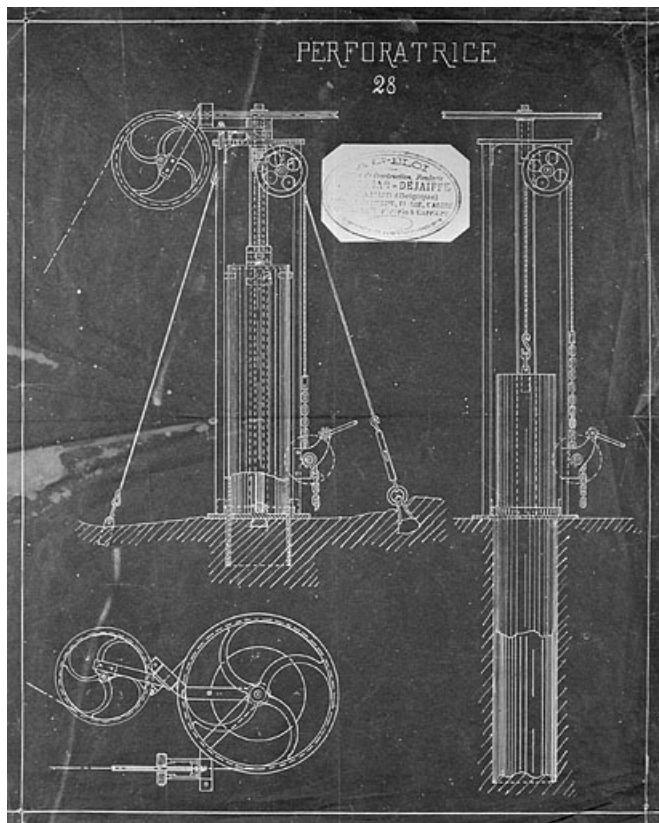
N° de l'illustration : 19973900020X

Date : 1997

Auteur : Yves Sancey

Reproduction soumise à autorisation du titulaire des droits d'exploitation

© Région Bourgogne-Franche-Comté, Inventaire du patrimoine



**Perforatrice.**

39, Chassal, lieudit : à la Carrière

**Source :**

**Dessin, tirage bleu, s.d. [1er quart 20e siècle], par Thonar Dejaiffe, Ateliers de construction et fonderie (constructeur). Lieu de conservation : collection particulière : Marckt, Molinges**

Lieu de conservation : Collection particulière : Marckt, Molinges

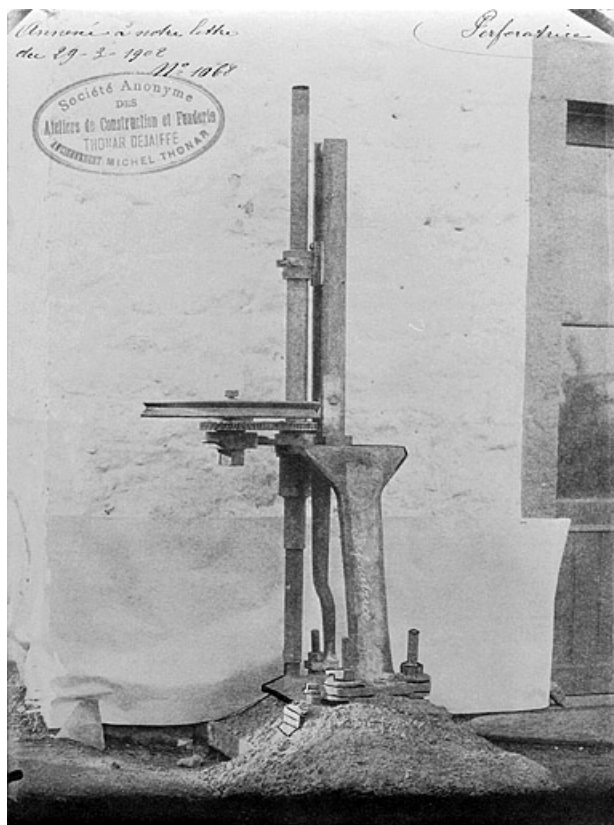
N° de l'illustration : 19973900019X

Date : 1997

Auteur : Yves Sancey

Reproduction soumise à autorisation du titulaire des droits d'exploitation

© Région Bourgogne-Franche-Comté, Inventaire du patrimoine



**Perforatrice.**

39, Chassal, lieudit : à la Carrière

**Source :**

**Tirage bleu d'après négatif, 1902, par Thonar Dejaiffe, Ateliers de construction et fonderie (constructeur). Lieu de conservation : collection particulière : Marckt, Molinges**

Lieu de conservation : Collection particulière : Marckt, Molinges

N° de l'illustration : 19973900021X

Date : 1997

Auteur : Yves Sancey (reproduction)

Reproduction soumise à autorisation du titulaire des droits d'exploitation

© Région Bourgogne-Franche-Comté, Inventaire du patrimoine