

FERME, ATELIER DE TOURNERIE

Bourgogne-Franche-Comté, Jura
Ponthoux
8 rue Verchère

Dossier IA39000229 réalisé en
1996

Auteur(s) : Muriel Verceiz



Historique

Ferme de la fin du 18^e siècle ou du début du 19^e siècle présente sur le cadastre de 1809. L'atelier de tournerie porte la date de 1912, il a été surmonté par un logement en 1920 (date portée sur le linteau de la porte d'entrée).

Période(s) principale(s) : limite 18^e siècle 19^e siècle / 1^{er} quart 20^e siècle

Dates : 1912 (porte la date) / 1920 (porte la date)

Description

Pignon à redents présent pour partie sur le côté droit mitoyen. Essentage de planches sur une remise accolée à la face gauche de l'atelier.

Éléments descriptifs

Murs : calcaire, moellon, enduit, essentage de planches

Toit : tuile mécanique

Étages : 1 étage carré

Typologie : pignon à redents

Énergie utilisée : énergie thermique, énergie électrique, produite sur place, achetée, moteur thermique à combustion interne, moteur électrique

Informations complémentaires

- Voir le dossier numérisé : <https://patrimoine.bourgognefranchecomte.fr/gtrudov/IA39000229/index.htm>

Aire d'étude et canton : Saint-Claude périphérie

Dénomination : ferme, atelier

Parties constituantes non étudiées : citerne, remise

© Région Bourgogne-Franche-Comté, Inventaire du patrimoine



Le bâtiment le long de la rue Verchère.

39, Ponthoux, 8 rue Verchère

N° de l'illustration : 19963901039X

Date : 1996

Auteur : Jérôme Mongreville

Reproduction soumise à autorisation du titulaire des droits d'exploitation

© Région Bourgogne-Franche-Comté, Inventaire du patrimoine



L'atelier.

39, Ponthoux, 8 rue Verchère

N° de l'illustration : 19963901041X

Date : 1996

Auteur : Jérôme Mongreville

Reproduction soumise à autorisation du titulaire des droits d'exploitation

© Région Bourgogne-Franche-Comté, Inventaire du patrimoine



Façade postérieure de l'atelier.

39, Ponthoux, 8 rue Verchère

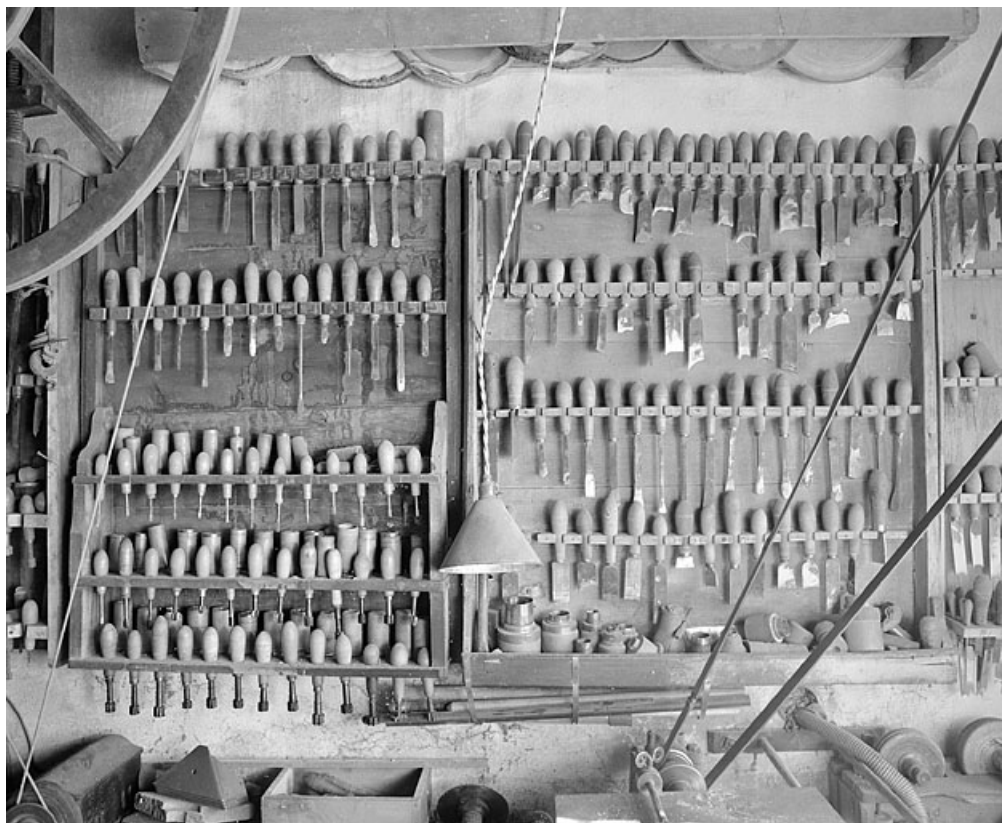
N° de l'illustration : 19963901052X

Date : 1996

Auteur : Jérôme Mongreville

Reproduction soumise à autorisation du titulaire des droits d'exploitation

© Région Bourgogne-Franche-Comté, Inventaire du patrimoine



Ratelier d'outils de tournerie.

39, Ponthoux, 8 rue Verchère

N° de l'illustration : 19963901055X

Date : 1996

Auteur : Jérôme Mongreville

Reproduction soumise à autorisation du titulaire des droits d'exploitation

© Région Bourgogne-Franche-Comté, Inventaire du patrimoine



Tour à marchepied.

39, Ponthoux, 8 rue Verchère

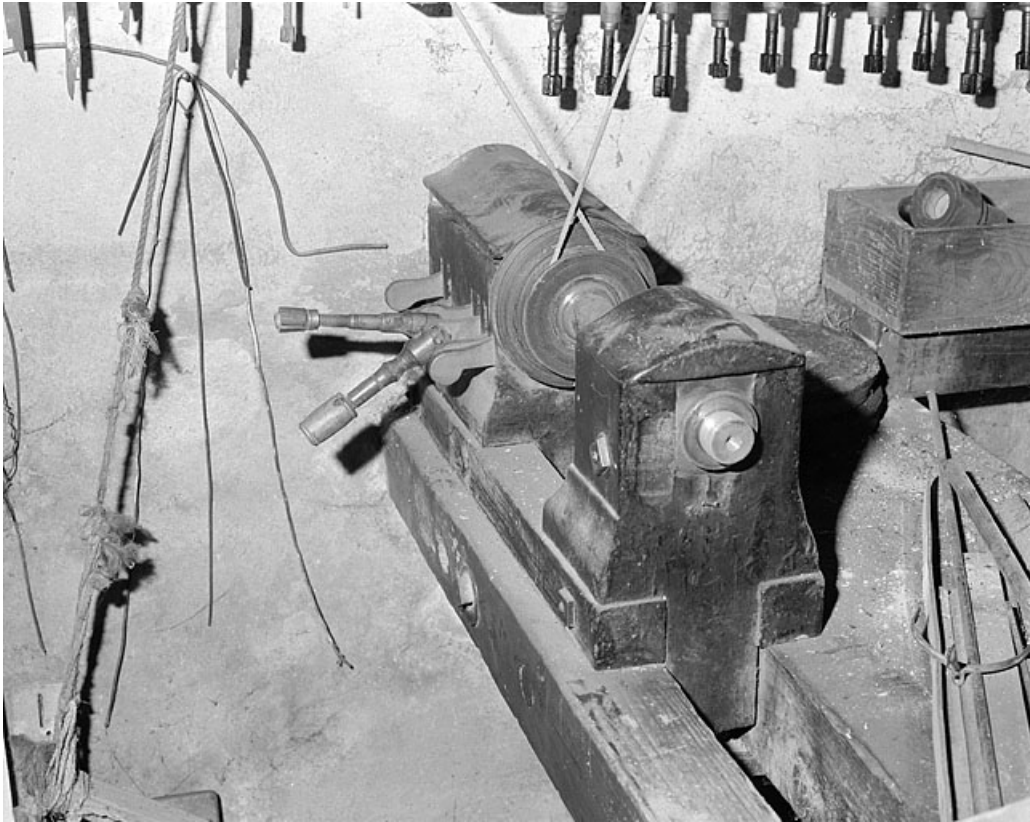
N° de l'illustration : 19963901044X

Date : 1996

Auteur : Jérôme Mongreville

Reproduction soumise à autorisation du titulaire des droits d'exploitation

© Région Bourgogne-Franche-Comté, Inventaire du patrimoine



Tour à marchepied : clavier et clés de sélection.

39, Ponthoux, 8 rue Verchère

N° de l'illustration : 19963901048X

Date : 1996

Auteur : Jérôme Mongreville

Reproduction soumise à autorisation du titulaire des droits d'exploitation

© Région Bourgogne-Franche-Comté, Inventaire du patrimoine



Ensemble de tours de l'atelier.

39, Ponthoux, 8 rue Verchère

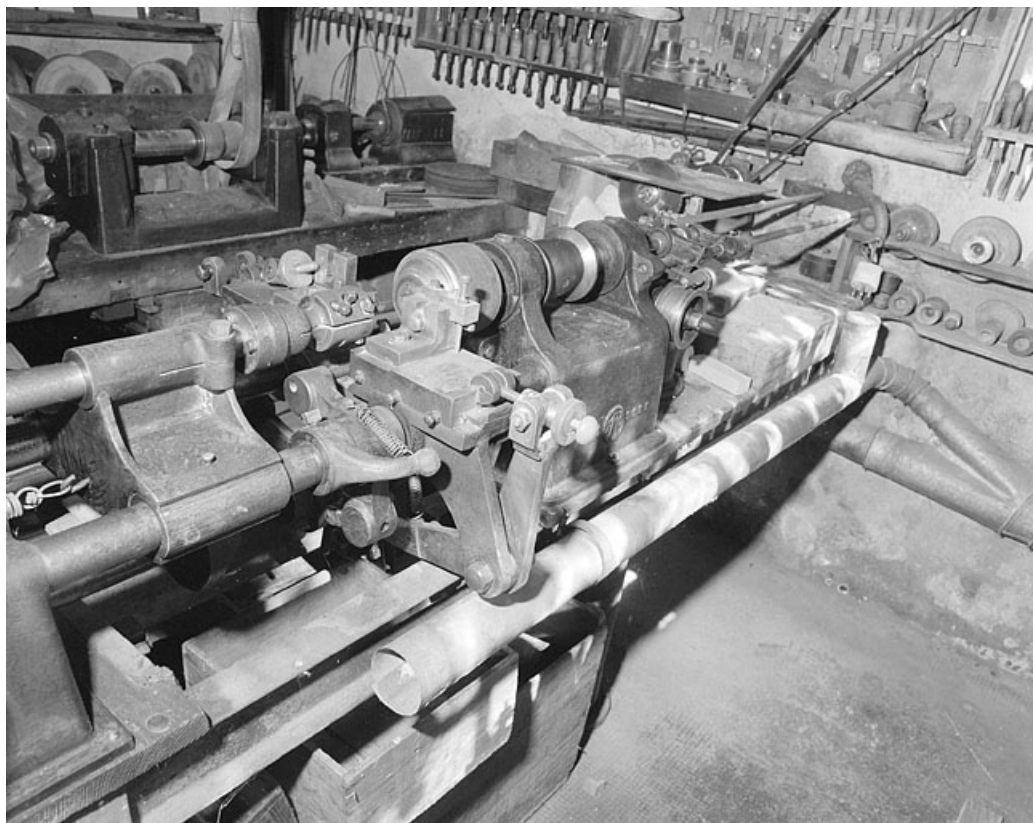
N° de l'illustration : 19963901043X

Date : 1996

Auteur : Jérôme Mongreville

Reproduction soumise à autorisation du titulaire des droits d'exploitation

© Région Bourgogne-Franche-Comté, Inventaire du patrimoine



Tour automatique, permettant de travailler la galalithe, datant de 1920 environ.

39, Ponthoux, 8 rue Verchère

N° de l'illustration : 19963901056X

Date : 1996

Auteur : Jérôme Mongreville

Reproduction soumise à autorisation du titulaire des droits d'exploitation

© Région Bourgogne-Franche-Comté, Inventaire du patrimoine



Machine à aplatir.

39, Ponthoux, 8 rue Verchère

N° de l'illustration : 19963901050X

Date : 1996

Auteur : Jérôme Mongreville

Reproduction soumise à autorisation du titulaire des droits d'exploitation

© Région Bourgogne-Franche-Comté, Inventaire du patrimoine



Tour à poncer.

39, Ponthoux, 8 rue Verchère

N° de l'illustration : 19963901057X

Date : 1996

Auteur : Jérôme Mongreville

Reproduction soumise à autorisation du titulaire des droits d'exploitation

© Région Bourgogne-Franche-Comté, Inventaire du patrimoine



Tubes de galalithe avant transformation.

39, Ponthoux, 8 rue Verchère

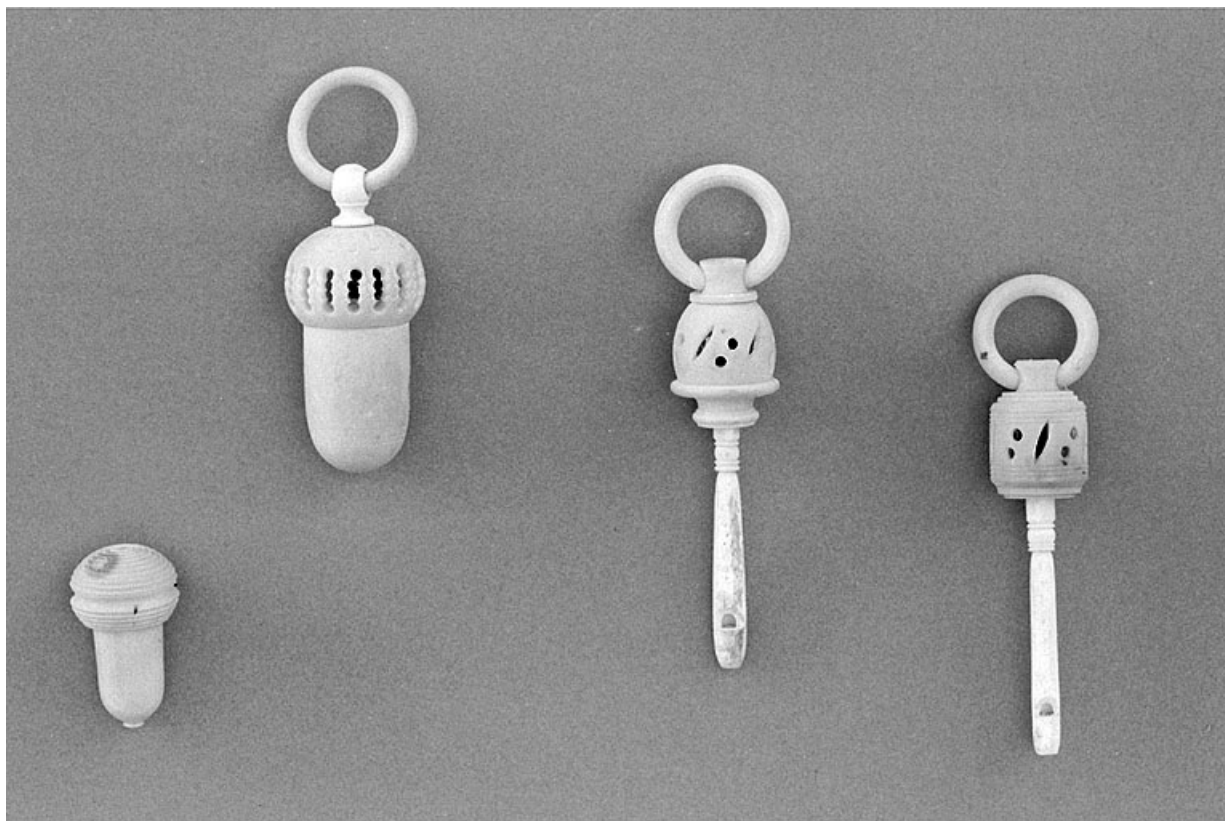
N° de l'illustration : 19963901047XA

Date : 1996

Auteur : Jérôme Mongreville

Reproduction soumise à autorisation du titulaire des droits d'exploitation

© Région Bourgogne-Franche-Comté, Inventaire du patrimoine



Exemples de travail de l'ivoire.

39, Ponthoux, 8 rue Verchère

N° de l'illustration : 19963901045X

Date : 1996

Auteur : Jérôme Mongreville

Reproduction soumise à autorisation du titulaire des droits d'exploitation

© Région Bourgogne-Franche-Comté, Inventaire du patrimoine