

MAIRIE, FROMAGERIE

Bourgogne-Franche-Comté, Jura
Cuvier
rue de la Mairie

Dossier IA39000196 réalisé en
1997

Auteur(s) : Raphaël Favereaux



Historique

La maison commune, construite entre 1813 et 1844, accueille en son rez-de-chaussée les caves d'affinage des deux sociétés de fromagerie du village, attestées dès 1745. Il n'existe à cette époque aucun chalet pour la fabrication, celle-ci s'effectuant à tour de rôle chez les différents sociétaires. En 1863, la commune décide la construction d'une fromagerie communale et confie la réalisation à l'architecte Narcisse Perrard. Le projet, établi en 1864 et approuvé en 1865, consiste à agrandir la maison commune au nord-ouest par l'adjonction d'un bâtiment accueillant la laiterie et la cuisine (ou atelier de fabrication). La fromagerie est construite en 1865-1866. Les deux sociétés fromagères sont réunies en 1889. Une petite remise à automobile est édifiée contre la façade nord au 20^e siècle. La fromagerie traite annuellement 1, 2 million de litres de lait provenant des communes de Genseau et Cuvier. Elle fabrique une moyenne de 8 comtés par jour en hiver et 10 en été. 1 cuve de 4000 litres et 1 cuve de 3000 litres de marque Brenet, renouvelées en 1994 et chauffées au gaz et à la vapeur, soutirage à la pompe, 1 presse pneumatique multiple (12 emplacements), 1 baratte et 1 écrémeuse. 23 sociétaires pour la fruitière Vacelet et 28 pour la fruitière Dubrez en 1745, 21 en 1966, 6 en 97.

Période(s) principale(s) : 1^{ère} moitié 19^e siècle / 3^e quart 19^e siècle

Période(s) secondaire(s) : 20^e siècle

Auteur(s) de l'oeuvre :

Narcisse Perrard (architecte, attribution par travaux historiques)

Description

Atelier de fabrication, chaufferie et ancienne chambre à lait (ou laiterie) en rez-de-chaussée et logement à l'étage carré : moellons calcaires, enduit, toit à longs pans couvert en tuiles mécaniques. Pièces d'affinage voûtées en berceau au rez-de-chaussée, mairie à l'étage. Remise à automobile : parpaings de béton, enduit et toit en appentis.

Éléments descriptifs

Murs : calcaire, béton, moellon, parpaing de béton, enduit, enduit

Toit : tuile mécanique

Étages : 1 étage carré, étage de comble

Couvrement : voûte en berceau

Typologie : baie fromagère verticale

Sources documentaires

Documents figurés

• **Projet de construction d'une cuisine [...] Plan.**

Projet de construction d'une cuisine [...] Plan. Dessin, 1864. Echelle 1:100, par Perrard (architecte)

Lieu de conservation : Archives départementales du Jura, Montmorot

• **Projet de construction d'une cuisine et d'une laiterie pour le chalet [plan, coupe et élévations].**

Projet de construction d'une cuisine et d'une laiterie pour le chalet [plan, coupe et élévations]. Dessin, 1864. Echelle 1:100, par Perrard (architecte)

Lieu de conservation : Archives départementales du Jura, Montmorot

Informations complémentaires

- **Voir le dossier numérisé** : <https://patrimoine.bourgognefranchecomte.fr/gtrudov/IA39000196/index.htm>

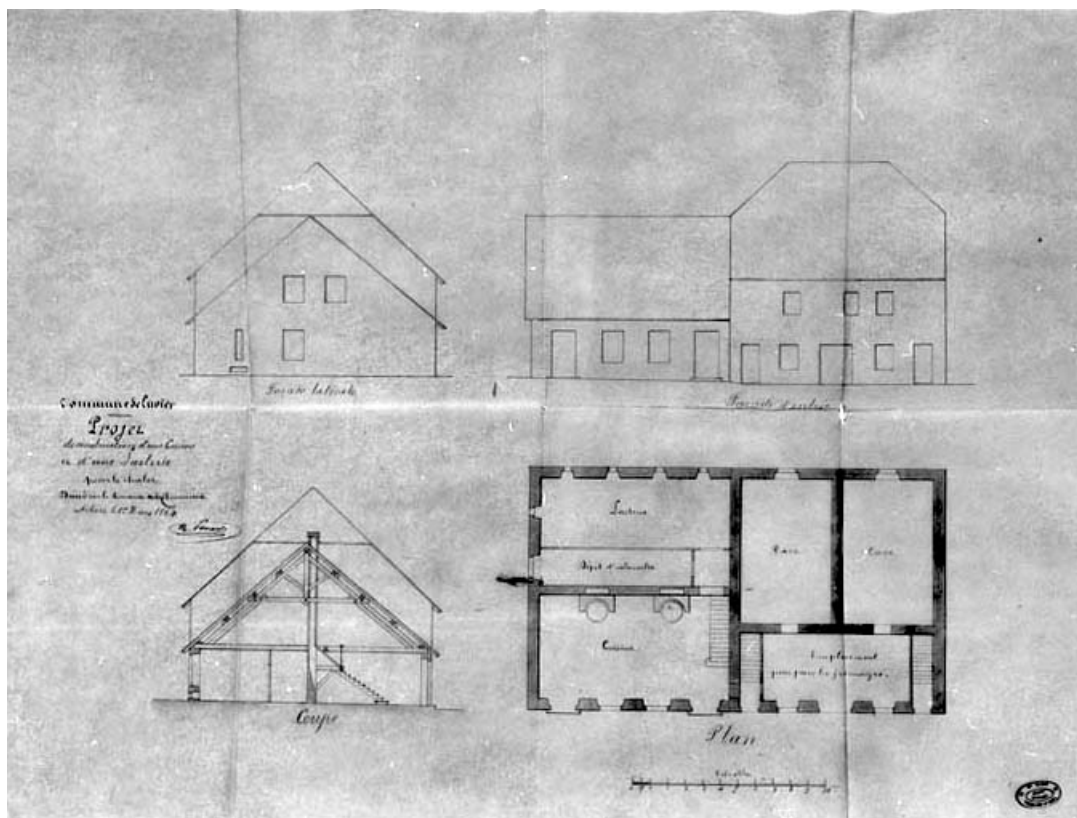
Thématiques : patrimoine industriel du Jura

Aire d'étude et canton : Jura

Dénomination : mairie, fromagerie

Parties constituantes non étudiées : chaufferie, atelier de fabrication, pièce d'affinage, logement, garage

© Région Bourgogne-Franche-Comté, Inventaire du patrimoine



Projet de construction d'une cuisine et d'une laiterie pour le chalet [plan, coupe et élévations].

39, Cuvier rue de la Mairie

Source :

Dessin, 1864. Echelle 1:100, par Perrard (architecte). Lieu de conservation : Archives départementales du Jura, Montmorot

Lieu de conservation : Archives départementales du Jura, Montmorot

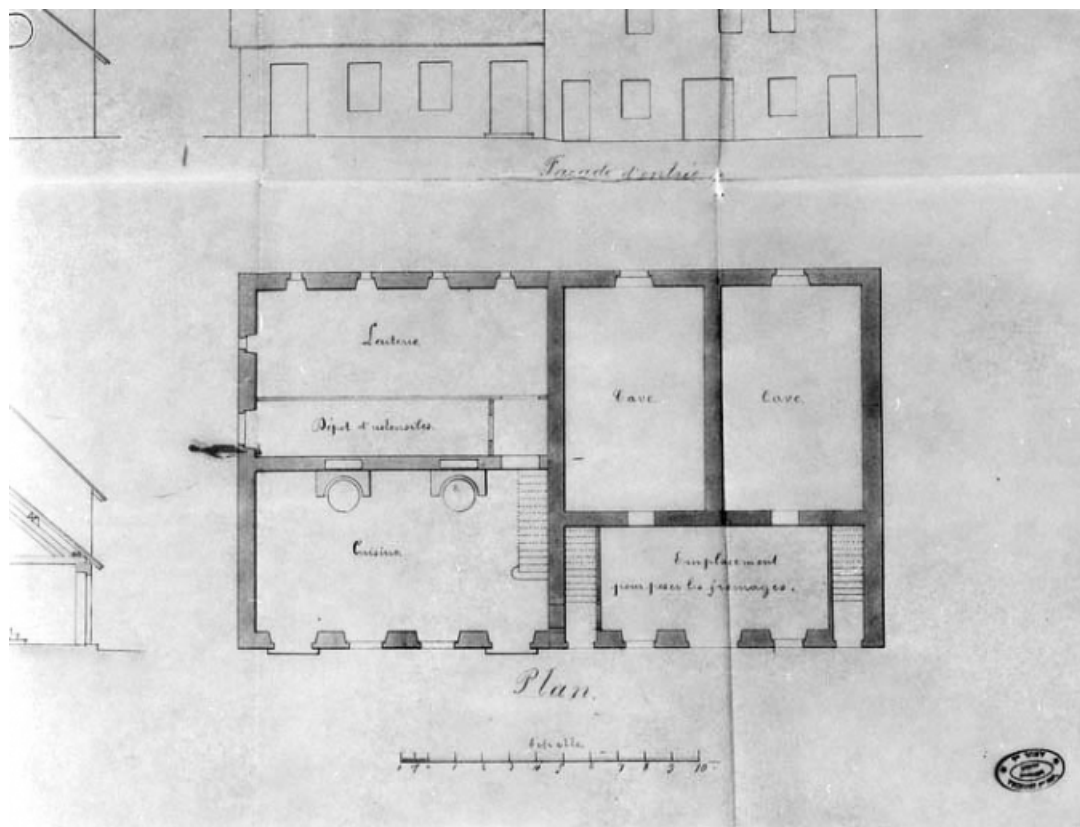
N° de l'illustration : 19973901968V

Date : 1997

Auteur : Yves Sancey

Reproduction soumise à autorisation du titulaire des droits d'exploitation

© Région Bourgogne-Franche-Comté, Inventaire du patrimoine



Projet de construction d'une cuisine [...] Plan.

39, Cuvier rue de la Mairie

Source :

Dessin, 1864. Echelle 1:100, par Perrard (architecte). Lieu de conservation : Archives départementales du Jura, Montmorot

Lieu de conservation : Archives départementales du Jura, Montmorot

N° de l'illustration : 19973901969V

Date : 1997

Auteur : Yves Sancey

Reproduction soumise à autorisation du titulaire des droits d'exploitation

© Région Bourgogne-Franche-Comté, Inventaire du patrimoine



Vue d'ensemble depuis le sud.

39, Cuvier rue de la Mairie

N° de l'illustration : 19973901117ZA

Date : 1997

Auteur : Yves Sancey

Reproduction soumise à autorisation du titulaire des droits d'exploitation

© Région Bourgogne-Franche-Comté, Inventaire du patrimoine



Façade antérieure vue de trois quarts droite.

39, Cuvier rue de la Mairie

N° de l'illustration : 19973901119ZA

Date : 1997

Auteur : Yves Sancey

Reproduction soumise à autorisation du titulaire des droits d'exploitation

© Région Bourgogne-Franche-Comté, Inventaire du patrimoine



Pignon sud-est de la fromagerie.

39, Cuvier rue de la Mairie

N° de l'illustration : 19973901121ZA

Date : 1997

Auteur : Yves Sancey

Reproduction soumise à autorisation du titulaire des droits d'exploitation

© Région Bourgogne-Franche-Comté, Inventaire du patrimoine



Façade postérieure.

39, Cuvier rue de la Mairie

N° de l'illustration : 19983900011X

Date : 1998

Auteur : Yves Sancey

Reproduction soumise à autorisation du titulaire des droits d'exploitation

© Région Bourgogne-Franche-Comté, Inventaire du patrimoine