

SCIERIE, ACIÉRIE DE LA SOCIÉTÉ DES ACIÉRIES DE CHAMPAGNOLE

Bourgogne-Franche-Comté, Jura
Champagnole
23, 25 rue Clémenceau

Dossier IA39000174 réalisé en
1997

Auteur(s) : Raphaël Favereaux



Historique

En 1911, Emile Ramboz établit une petite aciérie pour la fabrication d'aciers spéciaux. La société des Forges et Aciéries du Jura, fondée en 1913, sert d'abord de laboratoire de recherche en aciers rapides pour l'usine belge Ougree Marihaye (où Emile Ramboz avait travaillé en 1900). Il s'associe en 1916 avec Paul Faber et crée la société des Aciéries de Champagnole, spécialisée dans les aciers rapides. Un arrêté du 3 juillet 1916 autorise l'exploitation et l'agrandissement de l'aciérie : les travaux se poursuivront jusqu'en 1919 (fonderie avec fours électriques à arc, forge avec marteaux-pilons, bureau, conciergerie). Jusqu'à l'installation d'un laminoir dans les années 1920, le laminage s'effectue aux forges de Fraisans. Vers 1930, l'ancienne scierie Dalloz, datant du 19^e siècle, est annexée par l'aciérie et convertie en magasin d'expédition. La cité des Aciéries est aménagée route de Sapois en 1930-1931, complétée par de nouveaux logements en 1938-1939 puis par deux immeubles vers 1950. Une centrale thermique est édifiée vers 1930-1935. Peu après, l'atelier de la fonderie est agrandi vers l'ouest, et, après 1938, l'atelier de la forge et le laminoir subissent de vastes extensions. En 1988, le bâtiment de l'ancienne fonderie et le réfectoire sont vendus à la ville. Reprise en 1971 par la holding Marine Firminy, l'usine est finalement achetée par le groupe suédois Kloster Speedsteel, et en devient une filiale en 1994 sous le nom d'Erasteel. La production d'aciers spéciaux est passée de 1500 tonnes en 1960 à 1800 tonnes en 1997 (outillage et construction mécanique). 1911 : un four Martin-Siemens. 1919 : 7 fours à creuset. 1997 : une ligne de laminoirs pilotée par ordinateur (modernisée en 1991), fours de recuit, machines de redressage et d'étirage. 170 personnes en 1920, 280 en 1960, 58 en 1997.

Période(s) principale(s) : 19^e siècle / 20^e siècle

Description

Bureau et laboratoire : moellon calcaire, parpaing de béton, enduit, un étage carré. Atelier de fabrication (dit ancienne forge, désaffecté) : moellon calcaire, étage en surcroît, toit à longs pans, tuile mécanique et ciment-amiante en couverture. Ateliers de fabrication (forge, laminoir et tréfilerie) : pan de fer hourdé de parpaings de béton, charpente métallique, tuile mécanique ou tôle en couverture. Atelier de fabrication (fonderie) : béton armé, essentage de tôle. Centrale thermique (désaffectée) : murs et voûte en béton armé, toit bombé. Atelier de finition (ancienne scierie) : étage de soubassement en moellons calcaires, rez-de-chaussée en pan de fer hourdé de parpaings de béton. Cité ouvrière : immeubles à 2 ou 3 étages carrés, toit à longs pans et croupes ou logements doubles en rez-de-chaussée surélevé en pierre de taille, étage carré et étage de comble.

Éléments descriptifs

Murs : calcaire, moellon, pierre de taille, parpaing de béton, béton armé, pan de fer, enduit, essentage de tôle

Toit : tuile mécanique, fer en couverture, ciment amiante en couverture

Étages : 3 étages carrés

Couvrement : charpente métallique apparente

Énergie utilisée : énergie électrique, produite sur place, achetée

Sources documentaires

Documents figurés

- **Les Aciéries depuis le sud-est.**
Les Aciéries depuis le sud-est. Photographie, s.d. [2e quart 20e siècle]. Dans : " Champagnole d'hier et d'aujourd'hui ", Champagnole (Bibliothèque municipale) : [les Amis du livre], 1991, p. 157.
- **Four à induction.**
Four à induction. Photographie, 1942.
Lieu de conservation : Bibliothèque municipale, Champagnole
- **Champagnole. - Industrie du Bois. - Scierie Dalloz, [limite 19e siècle 20e siècle]**
Champagnole. - Industrie du Bois. - Scierie Dalloz, carte postale, s.n., s.d. [limite 19e siècle 20e siècle].
Lieu de conservation : Collection particulière
- **Machine à redresser.**
Machine à redresser. Photographie, s.d. [3e quart 20e siècle, vers 1950-1960].
Lieu de conservation : Bibliothèque municipale, Champagnole
- **Four à recuit C.E.M.**
Four à recuit C.E.M. Photographie, 1942.
Lieu de conservation : Bibliothèque municipale, Champagnole
- **Train de laminoir n° 2.**
Train de laminoir n° 2. Photographie, 1967.
Lieu de conservation : Bibliothèque municipale, Champagnole
- **Façades sur cour du bâtiment du martelage ou ancienne forge.**
Façades sur cour du bâtiment du martelage ou ancienne forge. Photographie, s.d. [2e moitié 20e siècle].
Lieu de conservation : Bibliothèque municipale, Champagnole
- **Vue d'ensemble des Aciéries depuis le nord.**
Vue d'ensemble des Aciéries depuis le nord. Photographie, 1942.
Lieu de conservation : Bibliothèque municipale, Champagnole
- **Aciéries de Champagnole. Etat des constructions en 1916.**
Aciéries de Champagnole. Etat des constructions en 1916. Carte postale, 1916. Ramboz éd. (?).
Lieu de conservation : Collection particulière
- **Four Martin-Siemens aux Aciéries de Champagnole.**
Four Martin-Siemens aux Aciéries de Champagnole. Photographie, s.d. [1911 ou 1912]. Dans : " Champagnole d'hier et d'aujourd'hui ", Champagnole (Bibliothèque municipale) : [les Amis du livre], 1991, p. 121.
- **Démolition des 2 dernières cheminées.**
Démolition des 2 dernières cheminées. Photographie, s.d. [1989].
Lieu de conservation : Collection particulière
- **La centrale thermique depuis le sud-est.**
La centrale thermique depuis le sud-est. Photographie, s.d. [2e quart 20e siècle].
Lieu de conservation : Bibliothèque municipale, Champagnole
- **Façade postérieure du bâtiment des compresseurs.**
Façade postérieure du bâtiment des compresseurs. Photographie, s.d. [2e moitié 20e siècle].
Lieu de conservation : Bibliothèque municipale, Champagnole
- **Marteau-pilon.**
Marteau-pilon. Photographie, s.d. [3e quart 20e siècle, vers 1950-1960].
Lieu de conservation : Collection particulière
- **[Plan général des Aciéries].**
[Plan général des Aciéries]. Dessin, 1938. Echelle 1:200.
Lieu de conservation : Archives départementales du Jura, Montmorot
- **Vue d'ensemble des Aciéries depuis le nord.**
Vue d'ensemble des Aciéries depuis le nord. Photographie, 1942.
Lieu de conservation : Bibliothèque municipale, Champagnole
- **[Plan général des Aciéries].**
[Plan général des Aciéries]. Dessin, 1938. Echelle 1:200.
Lieu de conservation : Archives départementales du Jura, Montmorot

Informations complémentaires

- **Voir le dossier numérisé** : <https://patrimoine.bourgognefranchecomte.fr/gtrudov/IA39000174/index.htm>

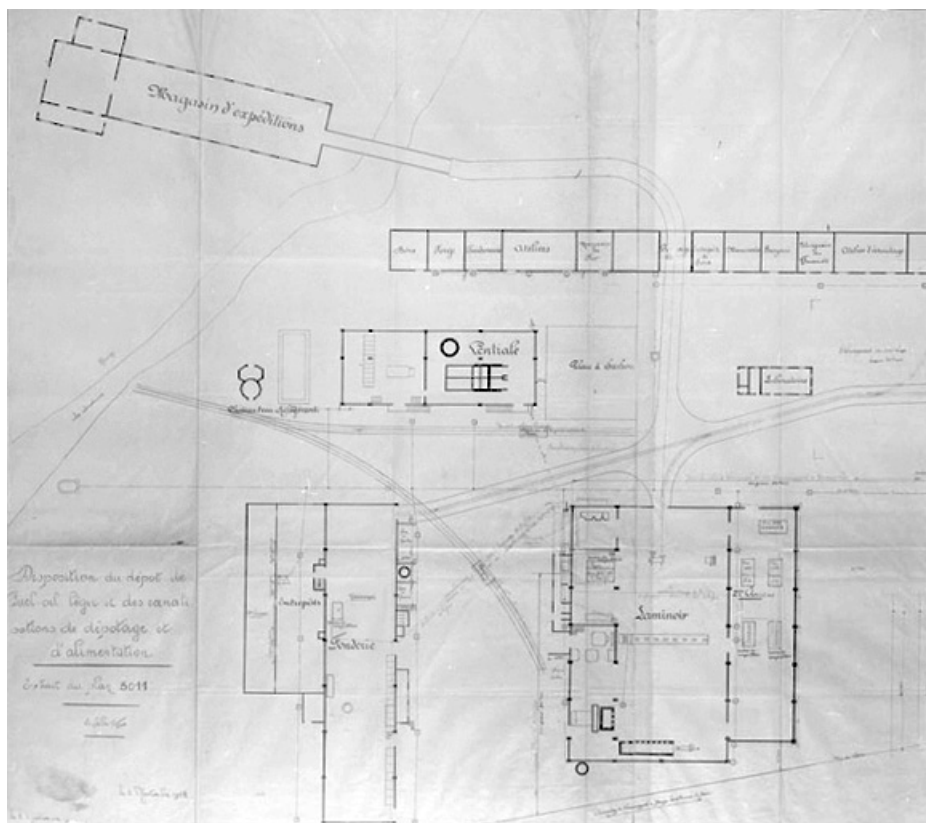
Thématiques : patrimoine industriel du Jura

Aire d'étude et canton : Jura

Dénomination : scierie, aciérie

Parties constituantes non étudiées : bureau, laboratoire, centrale thermique, atelier de fabrication, magasin industriel, réservoir industriel, atelier de réparation, conciergerie, logement d'ouvriers, garage, transformateur

© Région Bourgogne-Franche-Comté, Inventaire du patrimoine



[Plan général des Aciéries].

39, Champagnole, 23, 25 rue Clémenceau

Source :

Dessin, 1938. Echelle 1:200. Lieu de conservation : Archives départementales du Jura, Montmorot

Lieu de conservation : Archives départementales du Jura, Montmorot

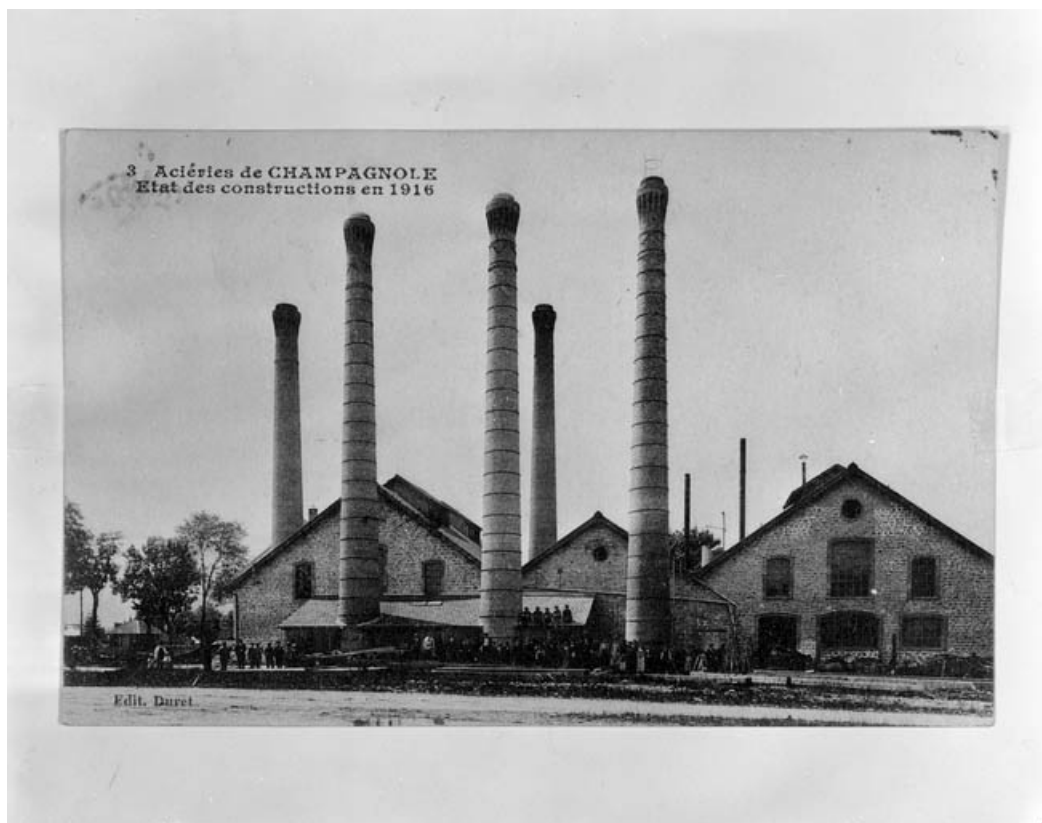
N° de l'illustration : 19973902007V

Date : 1997

Auteur : Yves Sancey

Reproduction soumise à autorisation du titulaire des droits d'exploitation

© Région Bourgogne-Franche-Comté, Inventaire du patrimoine



Aciéries de Champagnole. Etat des constructions en 1916.

39, Champagnole, 23, 25 rue Clémenceau

Source :

Carte postale, 1916. Ramboz éd. (?). Lieu de conservation : collection particulière

Lieu de conservation : Collection particulière

N° de l'illustration : 19793900388V

Date : 1979

Auteur : Yves Sancey (reproduction)

Reproduction soumise à autorisation du titulaire des droits d'exploitation

© Région Bourgogne-Franche-Comté, Inventaire du patrimoine



Champagnole. - Industrie du Bois. - Scierie Dalloz.

Source :

Carte postale, s.d. [limite 19e siècle 20e siècle]. Lieu de conservation : collection particulière

Lieu de conservation : Collection particulière

N° de l'illustration : 19883900376X

Date : 1988

Auteur : Yves Sancey

Reproduction soumise à autorisation du titulaire des droits d'exploitation

© Région Bourgogne-Franche-Comté, Inventaire du patrimoine



Vue d'ensemble des Aciéries depuis le nord.

39, Champagnole, 23, 25 rue Clémenceau

Source :

Photographie, 1942. Lieu de conservation : Bibliothèque municipale, Champagnole

Lieu de conservation : Bibliothèque municipale, Champagnole

N° de l'illustration : 19973901015X

Date : 1997

Auteur : Jérôme Mongreville (reproduction)

Reproduction soumise à autorisation du titulaire des droits d'exploitation

© Région Bourgogne-Franche-Comté, Inventaire du patrimoine



Les Aciéries depuis le sud-est.

39, Champagnole, 23, 25 rue Clémenceau

Source :

Photographie, s.d. [2e quart 20e siècle]. Dans : " Champagnole d'hier et d'aujourd'hui ", Champagnole (Bibliothèque municipale) : [les Amis du livre], 1991, p. 157.

N° de l'illustration : 19973901994V

Date : 1997

Auteur : Jérôme Mongreville (reproduction)

Tous droits réservés

© Région Bourgogne-Franche-Comté, Inventaire du patrimoine



La centrale thermique depuis le sud-est.

39, Champagnole, 23, 25 rue Clémenceau

Source :

Photographie, s.d. [2e quart 20e siècle]. Lieu de conservation : Bibliothèque municipale, Champagnole

Lieu de conservation : Bibliothèque municipale, Champagnole

N° de l'illustration : 19973901013X

Date : 1997

Auteur : Jérôme Mongreville (reproduction)

Reproduction soumise à autorisation du titulaire des droits d'exploitation

© Région Bourgogne-Franche-Comté, Inventaire du patrimoine



Façade postérieure du bâtiment des compresseurs.

39, Champagnole, 23, 25 rue Clémenceau

Source :

Photographie, s.d. [2e moitié 20e siècle]. Lieu de conservation : Bibliothèque municipale, Champagnole

Lieu de conservation : Bibliothèque municipale, Champagnole

N° de l'illustration : 19973901010X

Date : 1997

Auteur : Jérôme Mongreville (reproduction)

Reproduction soumise à autorisation du titulaire des droits d'exploitation

© Région Bourgogne-Franche-Comté, Inventaire du patrimoine



Façades sur cour du bâtiment du martelage ou ancienne forge.

39, Champagnole, 23, 25 rue Clémenceau

Source :

Photographie, s.d. [2e moitié 20e siècle]. Lieu de conservation : Bibliothèque municipale, Champagnole

Lieu de conservation : Bibliothèque municipale, Champagnole

N° de l'illustration : 19973901011X

Date : 1997

Auteur : Jérôme Mongreville (reproduction)

Reproduction soumise à autorisation du titulaire des droits d'exploitation

© Région Bourgogne-Franche-Comté, Inventaire du patrimoine



Démolition des 2 dernières cheminées.
39, Champagnole, 23, 25 rue Clémenceau

Source :

Démolition des 2 dernières cheminées. Photographie, s.d. [1989].

Lieu de conservation : Collection particulière

N° de l'illustration : 19973900942X

Date : 1997

Auteur : Jérôme Mongreville (reproduction)

Reproduction soumise à autorisation du titulaire des droits d'exploitation

© Région Bourgogne-Franche-Comté, Inventaire du patrimoine



Four Martin-Siemens aux Aciéries de Champagnole.

39, Champagnole, 23, 25 rue Clémenceau

Source :

Photographie, s.d. [1911 ou 1912]. Dans : " Champagnole d'hier et d'aujourd'hui ", Champagnole (Bibliothèque municipale) : [les Amis du livre], 1991, p. 121.

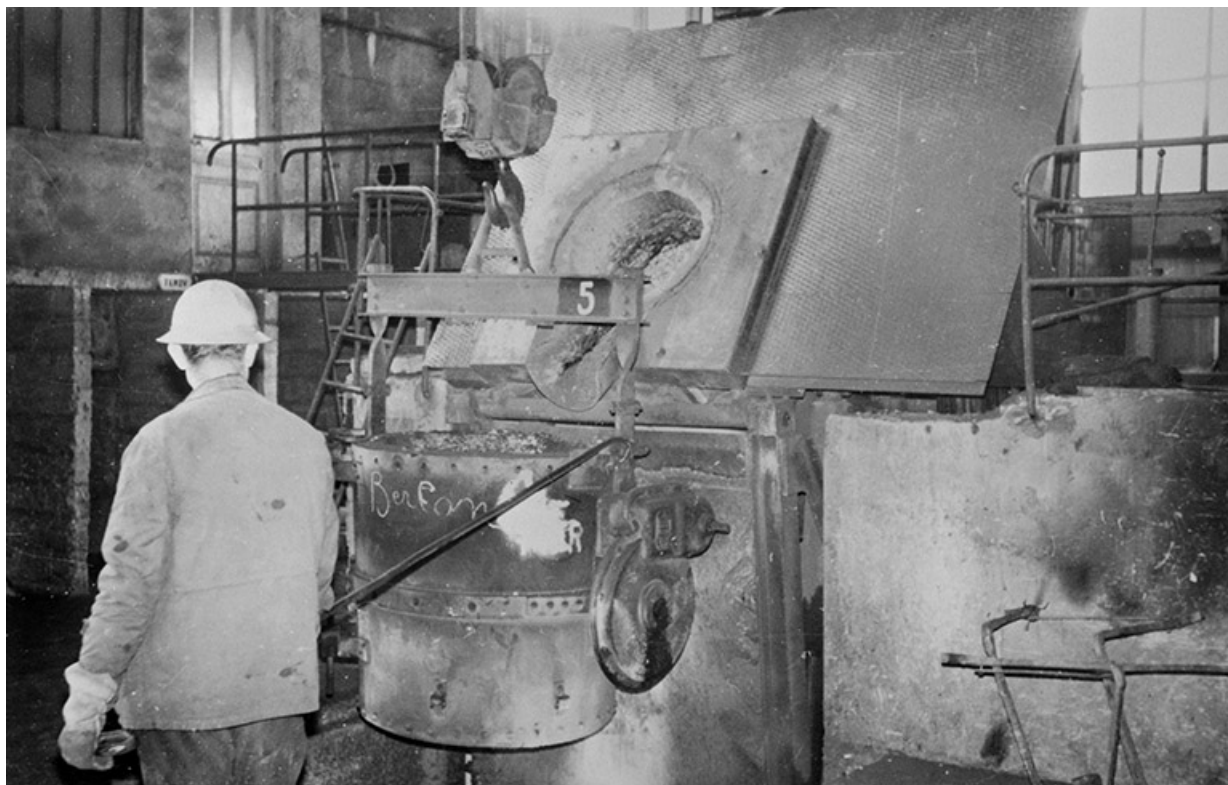
N° de l'illustration : 19963900596X

Date : 1996

Auteur : Jérôme Mongreville (reproduction)

Tous droits réservés

© Région Bourgogne-Franche-Comté, Inventaire du patrimoine



Four à induction.

39, Champagnole, 23, 25 rue Clémenceau

Source :

Photographie, 1942. Lieu de conservation : Bibliothèque municipale, Champagnole

Lieu de conservation : Bibliothèque municipale, Champagnole

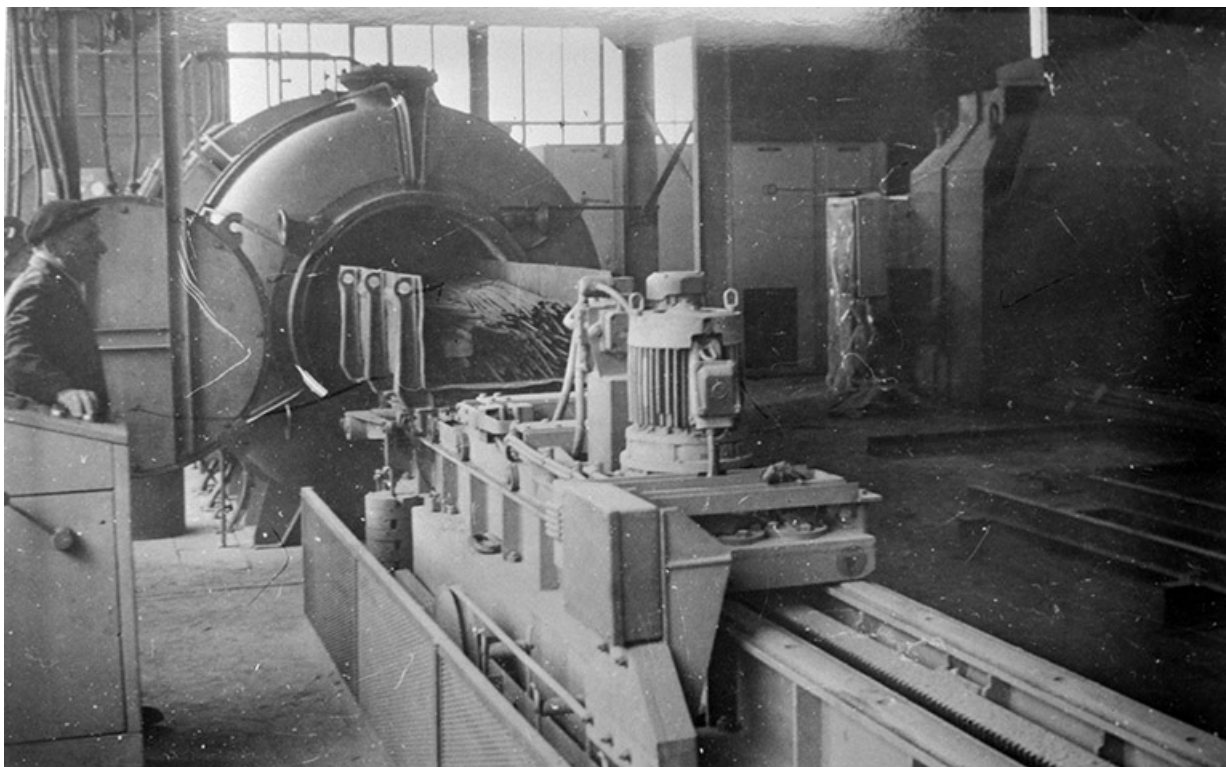
N° de l'illustration : 19973901014X

Date : 1997

Auteur : Jérôme Mongreville (reproduction)

Reproduction soumise à autorisation du titulaire des droits d'exploitation

© Région Bourgogne-Franche-Comté, Inventaire du patrimoine



Four à recuit C.E.M.

39, Champagnole, 23, 25 rue Clémenceau

Source :

Photographie, 1942. Lieu de conservation : Bibliothèque municipale, Champagnole

Lieu de conservation : Bibliothèque municipale, Champagnole

N° de l'illustration : 19973901008X

Date : 1997

Auteur : Jérôme Mongreville (reproduction)

Reproduction soumise à autorisation du titulaire des droits d'exploitation

© Région Bourgogne-Franche-Comté, Inventaire du patrimoine



Train de laminoir n° 2.

39, Champagnole, 23, 25 rue Clémenceau

Source :

Photographie, 1967. Lieu de conservation : Bibliothèque municipale, Champagnole

Lieu de conservation : Bibliothèque municipale, Champagnole

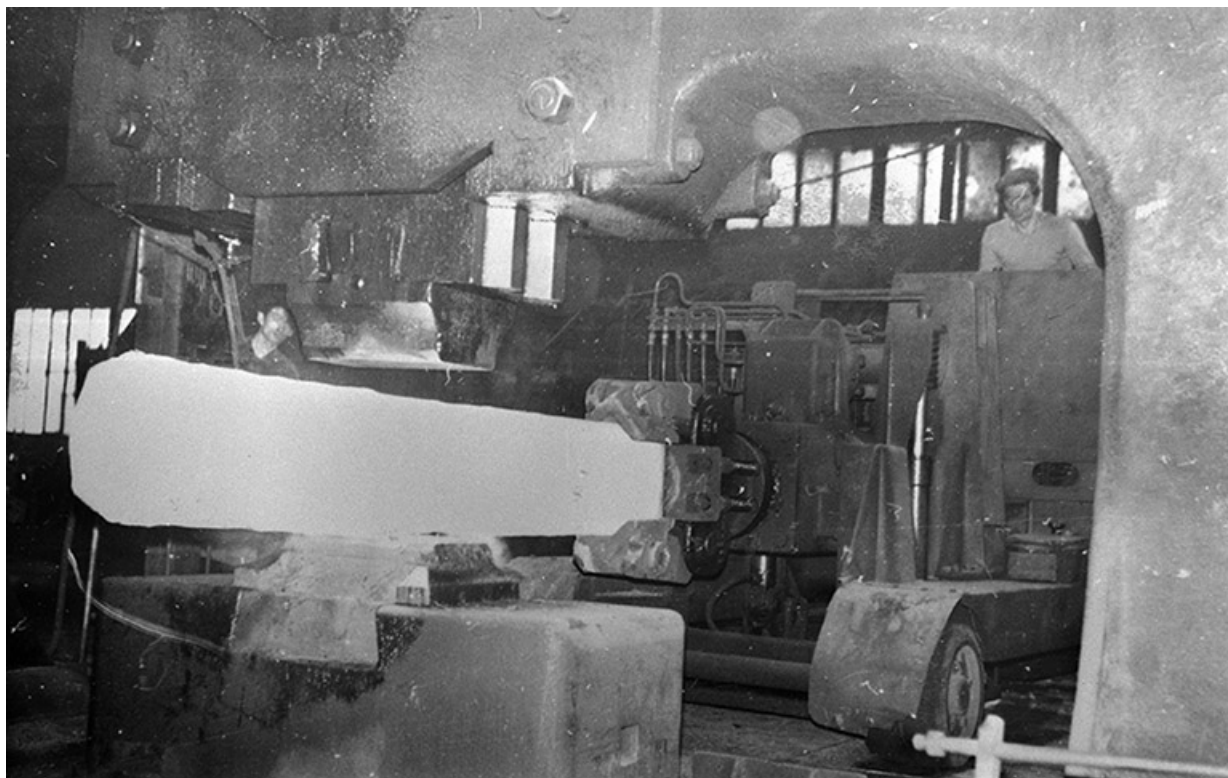
N° de l'illustration : 19973901012X

Date : 1997

Auteur : Jérôme Mongreville (reproduction)

Reproduction soumise à autorisation du titulaire des droits d'exploitation

© Région Bourgogne-Franche-Comté, Inventaire du patrimoine



Marteau-pilon.

39, Champagnole, 23, 25 rue Clémenceau

Source :

Marteau-pilon. Photographie, s.d. [3e quart 20e siècle, vers 1950-1960].

Lieu de conservation : Collection particulière

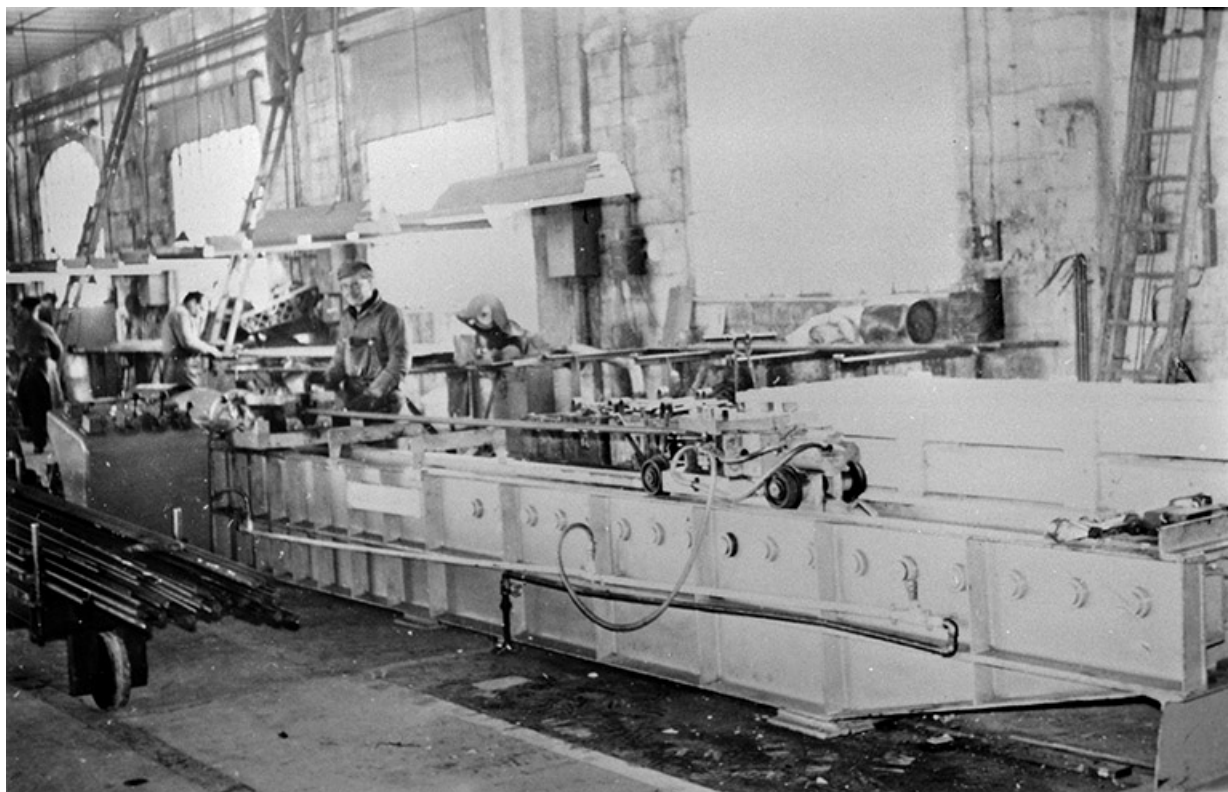
N° de l'illustration : 19973900958X

Date : 1997

Auteur : Jérôme Mongreville (reproduction)

Reproduction soumise à autorisation du titulaire des droits d'exploitation

© Région Bourgogne-Franche-Comté, Inventaire du patrimoine



Machine à redresser.

39, Champagnole, 23, 25 rue Clémenceau

Source :

Photographie, s.d. [3e quart 20e siècle, vers 1950-1960]. Lieu de conservation : Bibliothèque municipale, Champagnole

Lieu de conservation : Bibliothèque municipale, Champagnole

N° de l'illustration : 19973901009X

Date : 1997

Auteur : Jérôme Mongreville (reproduction)

Reproduction soumise à autorisation du titulaire des droits d'exploitation

© Région Bourgogne-Franche-Comté, Inventaire du patrimoine



Vue d'ensemble depuis le nord.

39, Champagne, 23, 25 rue Clémenceau

N° de l'illustration : 19973901499ZA

Date : 1997

Auteur : Yves Sancey

Reproduction soumise à autorisation du titulaire des droits d'exploitation

© Région Bourgogne-Franche-Comté, Inventaire du patrimoine



Vue d'ensemble depuis le nord-ouest.

39, Champagnole, 23, 25 rue Clémenceau

N° de l'illustration : 19973901501ZA

Date : 1997

Auteur : Yves Sancey

Reproduction soumise à autorisation du titulaire des droits d'exploitation

© Région Bourgogne-Franche-Comté, Inventaire du patrimoine



Vue d'ensemble depuis l'est.

39, Champagnole, 23, 25 rue Clémenceau

N° de l'illustration : 19973901527ZA

Date : 1997

Auteur : Yves Sancey

Reproduction soumise à autorisation du titulaire des droits d'exploitation

© Région Bourgogne-Franche-Comté, Inventaire du patrimoine



De gauche à droite : bureaux et ateliers de l'ancienne forge.

39, Champagnole, 23, 25 rue Clémenceau

N° de l'illustration : 19973901507X

Date : 1997

Auteur : Yves Sancey

Reproduction soumise à autorisation du titulaire des droits d'exploitation

© Région Bourgogne-Franche-Comté, Inventaire du patrimoine



Les ateliers de l'ancienne forge depuis le sud.

39, Champagnole, 23, 25 rue Clémenceau

N° de l'illustration : 19973901508X

Date : 1997

Auteur : Yves Sancey

Reproduction soumise à autorisation du titulaire des droits d'exploitation

© Région Bourgogne-Franche-Comté, Inventaire du patrimoine



Pignons des ateliers de l'ancienne forge.

39, Champagnole, 23, 25 rue Clémenceau

N° de l'illustration : 19973901512X

Date : 1997

Auteur : Yves Sancey

Reproduction soumise à autorisation du titulaire des droits d'exploitation

© Région Bourgogne-Franche-Comté, Inventaire du patrimoine



Façade des ateliers de l'ancienne forge depuis la cour.

39, Champagnole, 23, 25 rue Clémenceau

N° de l'illustration : 19973901515ZA

Date : 1997

Auteur : Yves Sancey

Reproduction soumise à autorisation du titulaire des droits d'exploitation

© Région Bourgogne-Franche-Comté, Inventaire du patrimoine



Façades postérieures des ateliers de l'ancienne forge.

39, Champagnole, 23, 25 rue Clémenceau

N° de l'illustration : 19973901516X

Date : 1997

Auteur : Yves Sancey

Reproduction soumise à autorisation du titulaire des droits d'exploitation

© Région Bourgogne-Franche-Comté, Inventaire du patrimoine



Façades postérieures de l'ancienne forge (actuellement magasin d'expédition).

39, Champagnole, 23, 25 rue Clémenceau

N° de l'illustration : 19973901517X

Date : 1997

Auteur : Yves Sancey

Reproduction soumise à autorisation du titulaire des droits d'exploitation

© Région Bourgogne-Franche-Comté, Inventaire du patrimoine



Façades postérieures de l'atelier de fabrication depuis la rue Ripotot.

39, Champagnole, 23, 25 rue Clémenceau

N° de l'illustration : 19973901506X

Date : 1997

Auteur : Yves Sancey

Reproduction soumise à autorisation du titulaire des droits d'exploitation

© Région Bourgogne-Franche-Comté, Inventaire du patrimoine



Pignons ouest de l'atelier de fabrication et de réparation.

39, Champagnole, 23, 25 rue Clémenceau

N° de l'illustration : 19973901511X

Date : 1997

Auteur : Yves Sancey

Reproduction soumise à autorisation du titulaire des droits d'exploitation

© Région Bourgogne-Franche-Comté, Inventaire du patrimoine



L'ancienne fonderie depuis le sud.

N° de l'illustration : 19973901505ZA

Date : 1997

Auteur : Yves Sancey

Reproduction soumise à autorisation du titulaire des droits d'exploitation

© Région Bourgogne-Franche-Comté, Inventaire du patrimoine



La centrale thermique, le château d'eau et l'ancienne fonderie.

39, Champagnole, 23, 25 rue Clémenceau

N° de l'illustration : 19973901503ZA

Date : 1997

Auteur : Yves Sancey

Reproduction soumise à autorisation du titulaire des droits d'exploitation

© Région Bourgogne-Franche-Comté, Inventaire du patrimoine



L'atelier de finition (ancienne scierie Dalloz).

39, Champagnole, 23, 25 rue Clémenceau

N° de l'illustration : 19973901529ZA

Date : 1997

Auteur : Yves Sancey

Reproduction soumise à autorisation du titulaire des droits d'exploitation

© Région Bourgogne-Franche-Comté, Inventaire du patrimoine



L'atelier de finition depuis l'ouest.

39, Champagnole, 23, 25 rue Clémenceau

N° de l'illustration : 19973901530X

Date : 1997

Auteur : Yves Sancey

Reproduction soumise à autorisation du titulaire des droits d'exploitation

© Région Bourgogne-Franche-Comté, Inventaire du patrimoine



Le château d'eau et la centrale thermique.

39, Champagnole, 23, 25 rue Clémenceau

N° de l'illustration : 19973901524X

Date : 1997

Auteur : Yves Sancey

Reproduction soumise à autorisation du titulaire des droits d'exploitation

© Région Bourgogne-Franche-Comté, Inventaire du patrimoine



Le château d'eau.

39, Champagnole, 23, 25 rue Clémenceau

N° de l'illustration : 19973901525X

Date : 1997

Auteur : Yves Sancey

Reproduction soumise à autorisation du titulaire des droits d'exploitation

© Région Bourgogne-Franche-Comté, Inventaire du patrimoine



La centrale thermique depuis l'est.

39, Champagnole, 23, 25 rue Clémenceau

N° de l'illustration : 19973901523ZA

Date : 1997

Auteur : Yves Sancey

Reproduction soumise à autorisation du titulaire des droits d'exploitation

© Région Bourgogne-Franche-Comté, Inventaire du patrimoine



La centrale thermique vue de trois quarts.

39, Champagnole, 23, 25 rue Clémenceau

N° de l'illustration : 19973901521X

Date : 1997

Auteur : Yves Sancey

Reproduction soumise à autorisation du titulaire des droits d'exploitation

© Région Bourgogne-Franche-Comté, Inventaire du patrimoine



Le transformateur.

39, Champagnole, 23, 25 rue Clémenceau

N° de l'illustration : 19973901520ZA

Date : 1997

Auteur : Yves Sancey

Reproduction soumise à autorisation du titulaire des droits d'exploitation

© Région Bourgogne-Franche-Comté, Inventaire du patrimoine



Anciens logement et réfectoire.

39, Champagnole, 23, 25 rue Clémenceau

N° de l'illustration : 19973901518X

Date : 1997

Auteur : Yves Sancey

Reproduction soumise à autorisation du titulaire des droits d'exploitation

© Région Bourgogne-Franche-Comté, Inventaire du patrimoine



La cité ouvrière : logements sur la rue de la Liberté.

39, Champagnole, 23, 25 rue Clémenceau

N° de l'illustration : 19973901538ZA

Date : 1997

Auteur : Yves Sancey

Reproduction soumise à autorisation du titulaire des droits d'exploitation

© Région Bourgogne-Franche-Comté, Inventaire du patrimoine



La cité ouvrière vue depuis l'ouest.

39, Champagnole, 23, 25 rue Clémenceau

N° de l'illustration : 19973901532ZA

Date : 1997

Auteur : Yves Sancey

Reproduction soumise à autorisation du titulaire des droits d'exploitation

© Région Bourgogne-Franche-Comté, Inventaire du patrimoine



Façade antérieure d'un immeuble de la cité ouvrière.

39, Champagnole, 23, 25 rue Clémenceau

N° de l'illustration : 19973901533X

Date : 1997

Auteur : Yves Sancey

Reproduction soumise à autorisation du titulaire des droits d'exploitation

© Région Bourgogne-Franche-Comté, Inventaire du patrimoine



Cité ouvrière : élévation de la façade d'un immeuble.

39, Champagnole, 23, 25 rue Clémenceau

N° de l'illustration : 19973901534X

Date : 1997

Auteur : Yves Sancey

Reproduction soumise à autorisation du titulaire des droits d'exploitation

© Région Bourgogne-Franche-Comté, Inventaire du patrimoine



Cité ouvrière : logements doubles rue de la Liberté.

39, Champagnole, 23, 25 rue Clémenceau

N° de l'illustration : 19973901541X

Date : 1997

Auteur : Yves Sancey

Reproduction soumise à autorisation du titulaire des droits d'exploitation

© Région Bourgogne-Franche-Comté, Inventaire du patrimoine



Logements doubles vus de trois quarts.

39, Champagnole, 23, 25 rue Clémenceau

N° de l'illustration : 19973901542X

Date : 1997

Auteur : Yves Sancey

Reproduction soumise à autorisation du titulaire des droits d'exploitation

© Région Bourgogne-Franche-Comté, Inventaire du patrimoine



Façade antérieure d'un logement double (cadrage vertical).

39, Champagnole, 23, 25 rue Clémenceau

N° de l'illustration : 19973901543X

Date : 1997

Auteur : Yves Sancey

Reproduction soumise à autorisation du titulaire des droits d'exploitation

© Région Bourgogne-Franche-Comté, Inventaire du patrimoine



Façade antérieure d'un logement double (cadrage horizontal).

39, Champagnole, 23, 25 rue Clémenceau

N° de l'illustration : 19973901544X

Date : 1997

Auteur : Yves Sancey

Reproduction soumise à autorisation du titulaire des droits d'exploitation

© Région Bourgogne-Franche-Comté, Inventaire du patrimoine