

USINE DE TRANSFORMATION DES MÉTAUX DITE FORGES DE LA SERVE

Bourgogne-Franche-Comté, Jura
Champagnole
rue Adrien Muller

Dossier IA39000169 réalisé en
1997

Auteur(s) : Raphaël Favereaux



Historique

Un petit martinet, établi en 1779 par Wuillermet et Dollard puis tombé peu après en faillite, est acquis en 1788 par le maître de forges Abraham Muller. Celui-ci établit à sa place les forges dites de la Serve, comprenant une tréfilerie et une clouterie. Après la destruction de l'usine lors de l'incendie de la ville en 1798, l'établissement est reconstruit et agrandi. Reprise par ses fils Antoine et Etienne Muller en 1813, l'usine continue de se moderniser : perfectionnement de la tréfilerie, acquisitions de terrains en 1834, développement de la clouterie vers 1836. Les forges de la Serve sont intégrées en 1854 dans la société des Hauts Fourneaux, Forges et Fonderies de Franche-Comté et se spécialisent dans le tréfilage de haute qualité, la fabrication d'essieux et la pointerie mécanique. En 1880, les forges comptent 3 foyers d'affinerie, 4 martinets, 1 chaînerie, 1 tréfilerie (417 bobines), 1 pointerie, 1 fonderie de fonte. Rachetées en 1937 par la société lorraine des Aciéries de Rombas, puis par Sidelor en 1958 et enfin Tréfilunion, les forges de la Serve ferment en 1976. Les bâtiments sont ensuite acquis par la société Sanijura pour servir d'entrepôt commercial, puis repris par la ville. Un incendie survenu en 1989 détruit une partie des bâtiments de l'usine. Dès 1988, un logement ouvrier avait été abattu. 1991 verra la destruction de trois bâtiments de production et 1996 la disparition d'un autre logement ouvrier. Seuls subsistent des ateliers de fabrication (galvanisation), les bureaux, un ancien logement patronal et trois logements d'ouvriers (dont un construit vers 1945 et un autre en ville vers 1960). 10 roues hydrauliques en 1837. 6 turbines en 1950. 100 ouvriers en 1804, 260 en 1832, 180 en 1874, 160 en 1900, 120 en 1960.

Période(s) principale(s) : 1er quart 19e siècle / milieu 20e siècle

Description

Bureaux : moellons calcaires, enduit et essentage de tuiles, un étage carré, toit à longs pans et croupe polygonale couvert en tuiles plates. Logements ouvriers : moellons calcaires, enduit, 2 étages carrés, toit à longs pans, croupe, tuiles plates et tuiles mécaniques. Atelier de fabrication : moellons calcaires, enduit, en rez-de-chaussée ou un étage carré, toit à longs pans et tuiles mécaniques.

Éléments descriptifs

Murs : calcaire, moellon, enduit, essentage de tuile

Toit : tuile plate, tuile mécanique

Étages : 2 étages carrés

Énergie utilisée : énergie hydraulique, produite sur place

Sources documentaires

Documents figurés

- **Forge de Champagnole - Bâtiment dit de l'ancienne forge.**

Forge de Champagnole - Bâtiment dit de l'ancienne forge. Dessin, s.d. [1840 ou 1841]. Echelle 1:100, par Borne, J.-F.

Lieu de conservation : Archives départementales du Jura, Montmorot

- **Vue d'ensemble depuis l'ouest, à la fin du 19e siècle.**

- Vue d'ensemble depuis l'ouest, à la fin du 19e siècle. Photographie, 1899-1900. Extraite d'un album de photographies réalisé pour la Société des Forges de Franche Comté (photo n° 14), par De Jongh Frères (photographe)
Lieu de conservation : Archives départementales du Doubs, Besançon- Cote du document : 61 J
- **Forge de Champagnole - Tréfilerie, Epinglerie, Fonderie, Chaînerie, etc.**
Forge de Champagnole - Tréfilerie, Epinglerie, Fonderie, Chaînerie, etc. Dessin, s.d. [1840 ou 1841]. Echelle 1:100, par Borne, J.-F.
Lieu de conservation : Archives départementales du Jura, Montmorot
 - **Canal et logement patronal, à la fin du 19e siècle.**
Canal et logement patronal, à la fin du 19e siècle. Photographie, 1899-1900. Extraite d'un album de photographies réalisé pour la Société des Forges de Franche Comté (photo n° 17), par De Jongh Frères (photographe)
Lieu de conservation : Archives départementales du Doubs, Besançon- Cote du document : 61 J
 - **Usine et logements ouvriers depuis l'ouest, à la fin du 19e siècle.**
Usine et logements ouvriers depuis l'ouest, à la fin du 19e siècle. Photographie, 1899-1900. Extraite d'un album de photographies réalisé pour la Société des Forges de Franche Comté (photo n° 16), par De Jongh Frères (photographe)
Lieu de conservation : Archives départementales du Doubs, Besançon- Cote du document : 61 J
 - **Extrémité nord des forges.**
Extrémité nord des forges. Photographie, s.d. [4e quart 20e siècle, vers 1990].
Lieu de conservation : Collection particulière
 - **Forge de Champagnole - Plan général.**
Forge de Champagnole - Plan général. Dessin, s.d. [1840 ou 1841]. Echelle 1:500, par Borne, J.-F.
Lieu de conservation : Archives départementales du Jura, Montmorot
 - **Intérieur d'un atelier de fabrication (clouterie ?), à la fin du 19e siècle.**
Intérieur d'un atelier de fabrication (clouterie ?), à la fin du 19e siècle. Photographie, 1899-1900. Extraite d'un album de photographies réalisé pour la Société des Forges de Franche Comté (photo n° 19), par De Jongh Frères (photographe)
Lieu de conservation : Archives départementales du Doubs, Besançon- Cote du document : 61 J
 - **Vue aérienne depuis le sud.**
Vue aérienne depuis le sud. Photographie, s.d. [3e quart 20e siècle, vers 1950-1960].
Lieu de conservation : Collection particulière
 - **Vue d'ensemble depuis le nord, à la fin du 19e siècle.**
Vue d'ensemble depuis le nord, à la fin du 19e siècle. Photographie, 1899-1900. Extraite d'un album de photographies réalisé pour la Société des Forges de Franche Comté (photo n° 15), par De Jongh Frères (photographe)
Lieu de conservation : Archives départementales du Doubs, Besançon- Cote du document : 61 J
 - **Vue d'ensemble depuis l'ouest après l'incendie de 1989.**
Vue d'ensemble depuis l'ouest après l'incendie de 1989. Photographie, s.d. [4e quart 20e siècle, vers 1990].
Lieu de conservation : Collection particulière
 - **Vue aérienne depuis le sud-ouest.**
Vue aérienne depuis le sud-ouest. Photographie, s.d. [3e quart 20e siècle, vers 1950-1960].
Lieu de conservation : Collection particulière
 - **Forge de Champagnole - Bâtiment dit de la forge neuve.**
Forge de Champagnole - Bâtiment dit de la forge neuve. Dessin, s.d. [1840 ou 1841]. Echelle 1:100, par Borne, J.-F.
Lieu de conservation : Archives départementales du Jura, Montmorot
 - **Champagnole. - Mont Rivel et les Forges.**
Champagnole. - Mont Rivel et les Forges. Carte postale, s.d. [limite 19e siècle 20e siècle, avant 1903]. L. Demay éd., Lons le Saunier.
Lieu de conservation : Collection particulière
 - **Bâtiments industriels à la fin du 19e siècle : scierie, vieille forge et tréfilerie.**
Bâtiments industriels à la fin du 19e siècle : scierie, vieille forge et tréfilerie. Photographie, 1899-1900. Extraite d'un album de photographies réalisé pour la Société des Forges de Franche Comté (photo n° 18), par De Jongh Frères (photographe)
Lieu de conservation : Archives départementales du Doubs, Besançon- Cote du document : 61 J
 - **Forge de Champagnole - Atelier, Tréfilerie, etc..**
Forge de Champagnole - Atelier, Tréfilerie, etc.. Dessin, s.d. [1840 ou 1841]. Echelle 1:100, par Borne, J.-F.
Lieu de conservation : Archives départementales du Jura, Montmorot
 - **Vue d'ensemble depuis le nord-ouest.**
Vue d'ensemble depuis le nord-ouest. Photographie, s.d. [1ère moitié 20e siècle], par Manias (?), photographe)
Lieu de conservation : Direction régionale des Affaires culturelles de Franche-Comté, Service régional de l'Inventaire

général, Besançon- Cote du document : Fonds Manias, MA390162PY

- **Champagnole - Vue sur l'Ain et les Forges.**

Champagnole - Vue sur l'Ain et les Forges. Carte postale, s.d. [1er quart 20e siècle, entre 1903 et 1912].

Lieu de conservation : Collection particulière

- **Vue d'ensemble depuis le sud-ouest.**

Vue d'ensemble depuis le sud-ouest. Photographie, s.d. [3ème quart 20e siècle], par Manias (? , photographe)

Lieu de conservation : Direction régionale des Affaires culturelles de Franche-Comté, Service régional de l'Inventaire général, Besançon- Cote du document : Fonds Manias, MA390233P

Informations complémentaires

- **Voir le dossier numérisé** : <https://patrimoine.bourgognefranche-comte.fr/gtrudov/IA39000169/index.htm>

Thématiques : patrimoine industriel du Jura

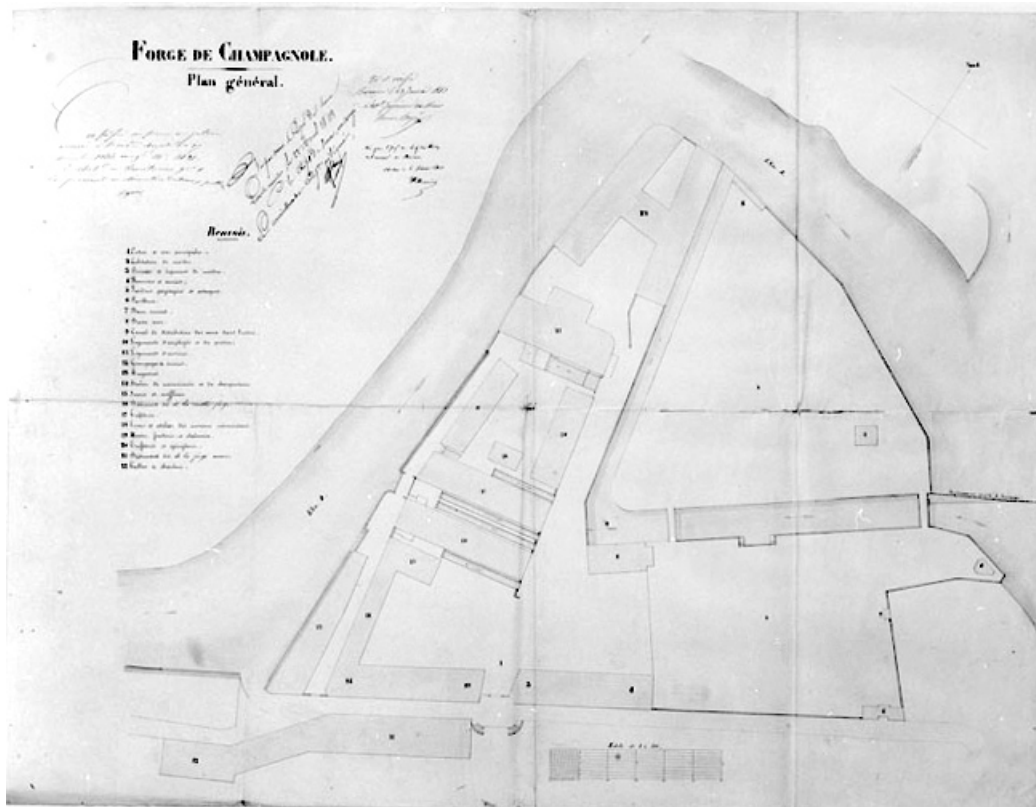
Aire d'étude et canton : Jura

Hydrographie : dérivation de l' Ain

Dénomination : usine de transformation des métaux

Parties constituantes non étudiées : atelier de fabrication, bureau, canal, logement patronal, logement d'ouvriers, parc

© Région Bourgogne-Franche-Comté, Inventaire du patrimoine



Forge de Champagnole - Plan général.

39, Champagnole rue Adrien Muller

Source :

Dessin, s.d. [1840 ou 1841]. Echelle 1:500, par Borne, J.-F.. Lieu de conservation : Archives départementales du Jura, Montmorot

Lieu de conservation : Archives départementales du Jura, Montmorot

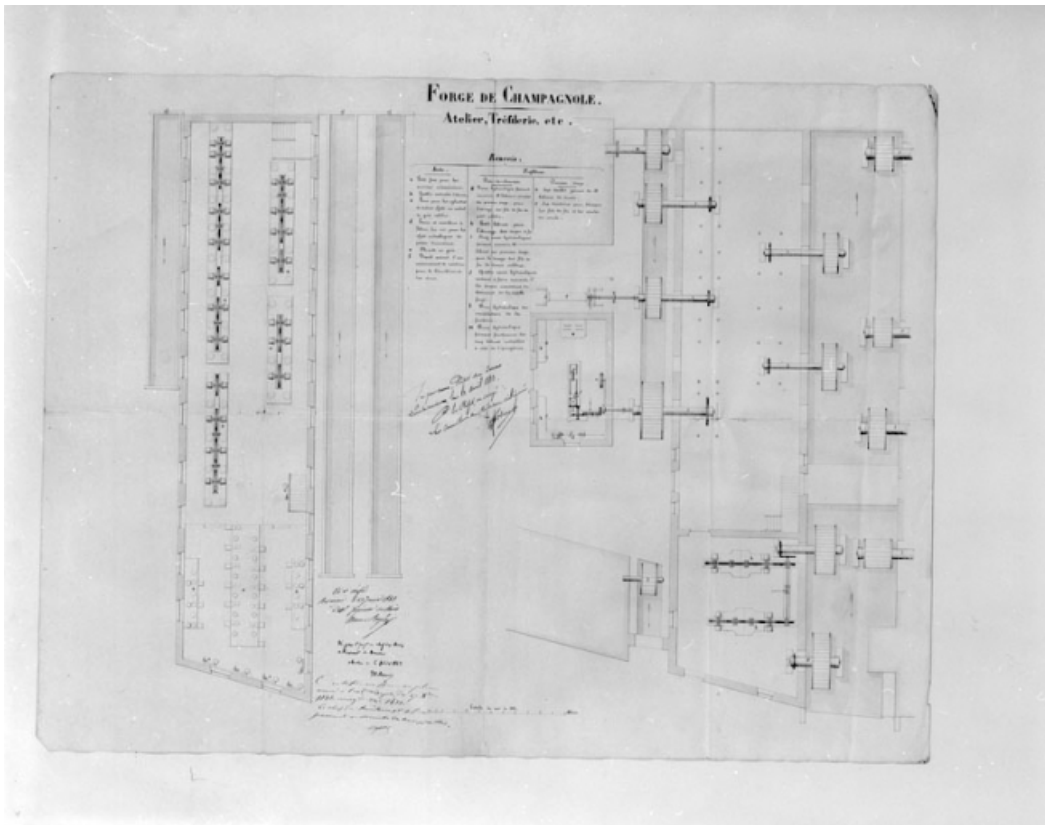
N° de l'illustration : 19973901995V

Date : 1997

Auteur : Yves Sancey

Reproduction soumise à autorisation du titulaire des droits d'exploitation

© Région Bourgogne-Franche-Comté, Inventaire du patrimoine



Forge de Champagnole - Atelier, Tréfilerie, etc..

39, Champagnole rue Adrien Muller

Source :

Dessin, s.d. [1840 ou 1841]. Echelle 1:100, par Borne, J.-F.. Lieu de conservation : Archives départementales du Jura, Montmorot

Lieu de conservation : Archives départementales du Jura, Montmorot

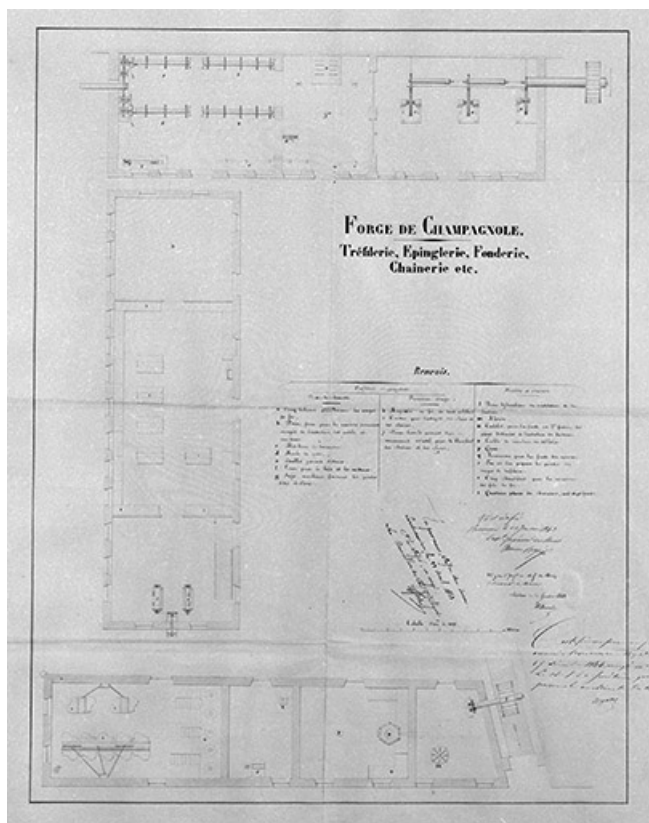
N° de l'illustration : 19973902014V

Date : 1997

Auteur : Yves Sancey

Reproduction soumise à autorisation du titulaire des droits d'exploitation

© Région Bourgogne-Franche-Comté, Inventaire du patrimoine



Forge de Champagnole - Tréfilerie, Epinglerie, Fonderie, Chaînerie, etc.
39, Champagnole rue Adrien Muller

Source :

Dessin, s.d. [1840 ou 1841]. Echelle 1:100, par Borne, J.-F.. Lieu de conservation : Archives départementales du Jura, Montmorot

Lieu de conservation : Archives départementales du Jura, Montmorot

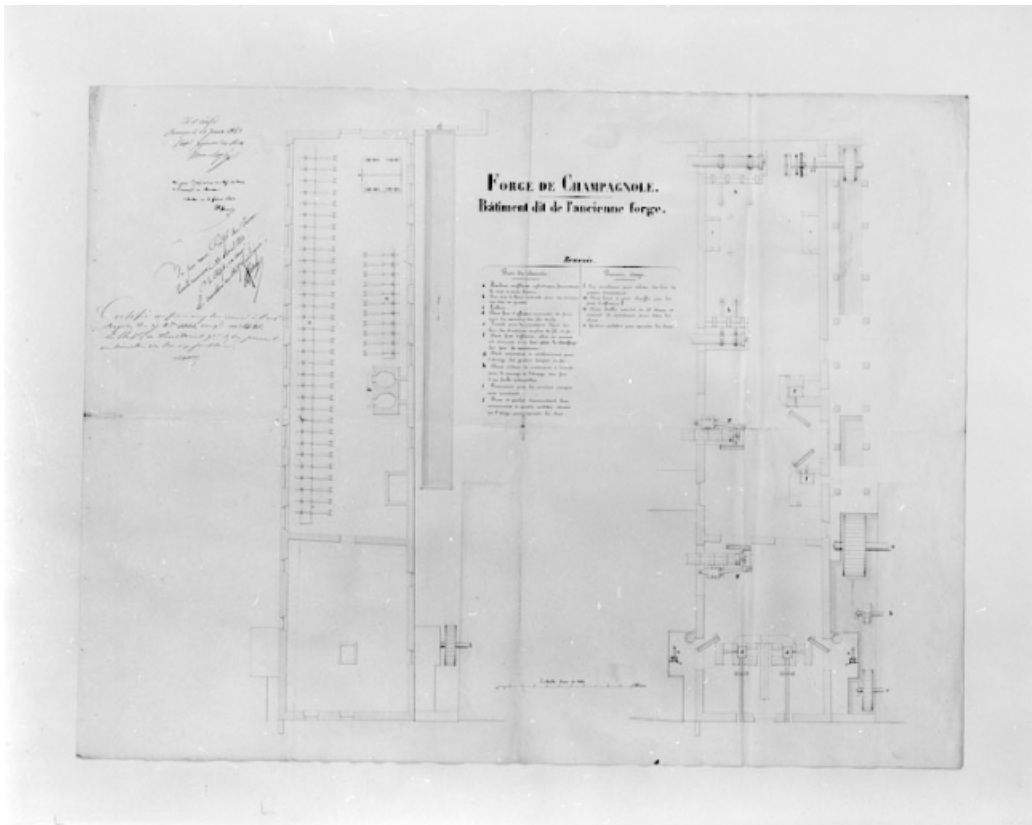
N° de l'illustration : 19973902013V

Date : 1997

Auteur : Yves Sancey

Reproduction soumise à autorisation du titulaire des droits d'exploitation

© Région Bourgogne-Franche-Comté, Inventaire du patrimoine



Forge de Champagnole - Bâtiment dit de l'ancienne forge.

39, Champagnole rue Adrien Muller

Source :

Dessin, s.d. [1840 ou 1841]. Echelle 1:100, par Borne, J.-F.. Lieu de conservation : Archives départementales du Jura, Montmorot

Lieu de conservation : Archives départementales du Jura, Montmorot

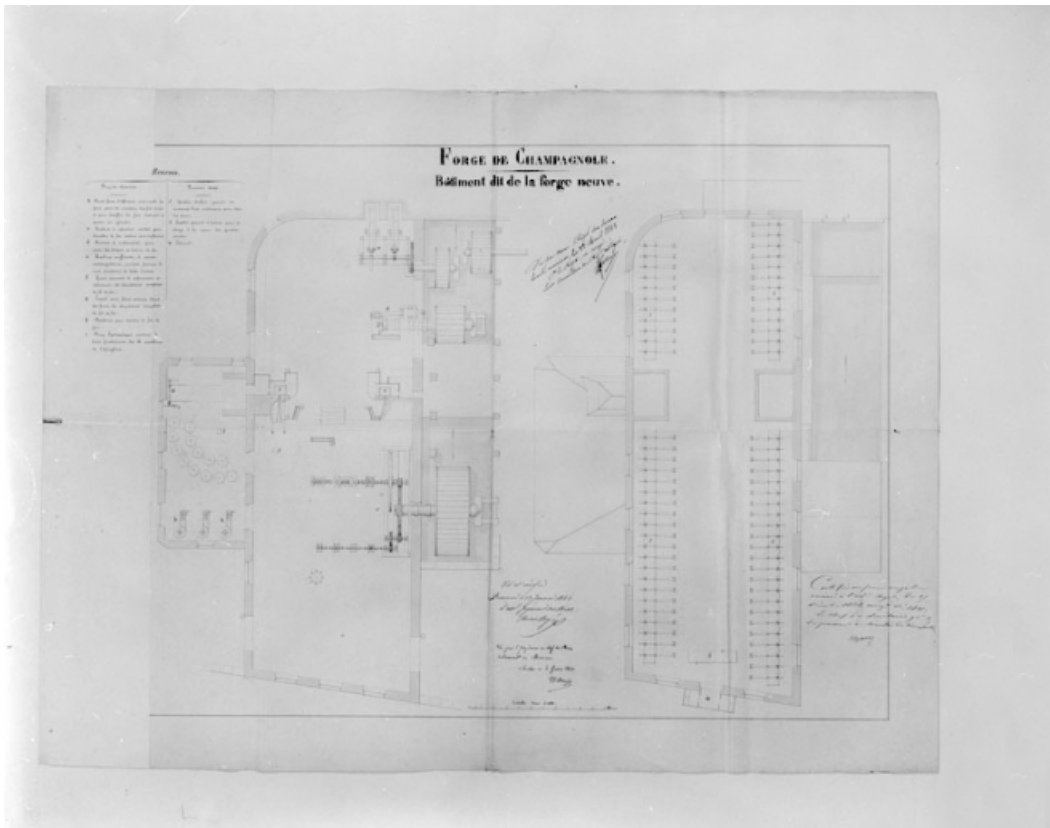
N° de l'illustration : 19973902012V

Date : 1997

Auteur : Yves Sancey

Reproduction soumise à autorisation du titulaire des droits d'exploitation

© Région Bourgogne-Franche-Comté, Inventaire du patrimoine



Forge de Champagnole - Bâtiment dit de la forge neuve.

39, Champagnole rue Adrien Muller

Source :

Dessin, s.d. [1840 ou 1841]. Echelle 1:100, par Borne, J.-F.. Lieu de conservation : Archives départementales du Jura, Montmorot

Lieu de conservation : Archives départementales du Jura, Montmorot

N° de l'illustration : 19973902015V

Date : 1997

Auteur : Yves Sancey

Reproduction soumise à autorisation du titulaire des droits d'exploitation

© Région Bourgogne-Franche-Comté, Inventaire du patrimoine



Vue aérienne depuis le sud-ouest.
39, Champagnole rue Adrien Muller

Source :

Vue aérienne depuis le sud-ouest. Photographie, s.d. [3e quart 20e siècle, vers 1950-1960].
Lieu de conservation : Collection particulière

N° de l'illustration : 19973902043X

Date : 1997

Auteur : Jérôme Mongreville (reproduction)

Reproduction soumise à autorisation du titulaire des droits d'exploitation

© Région Bourgogne-Franche-Comté, Inventaire du patrimoine



Vue d'ensemble depuis le nord, à la fin du 19e siècle.

39, Champagnole rue Adrien Muller

Source :

Photographie, 1899-1900. Extraite d'un album de photographies réalisé pour la Société des Forges de Franche Comté (photo n° 15), par De Jongh Frères (photographe). Lieu de conservation : Archives départementales du Doubs, Besançon. Cote : 61 J

Lieu de conservation : Archives départementales du Doubs, Besançon - Cote du document : 61 J

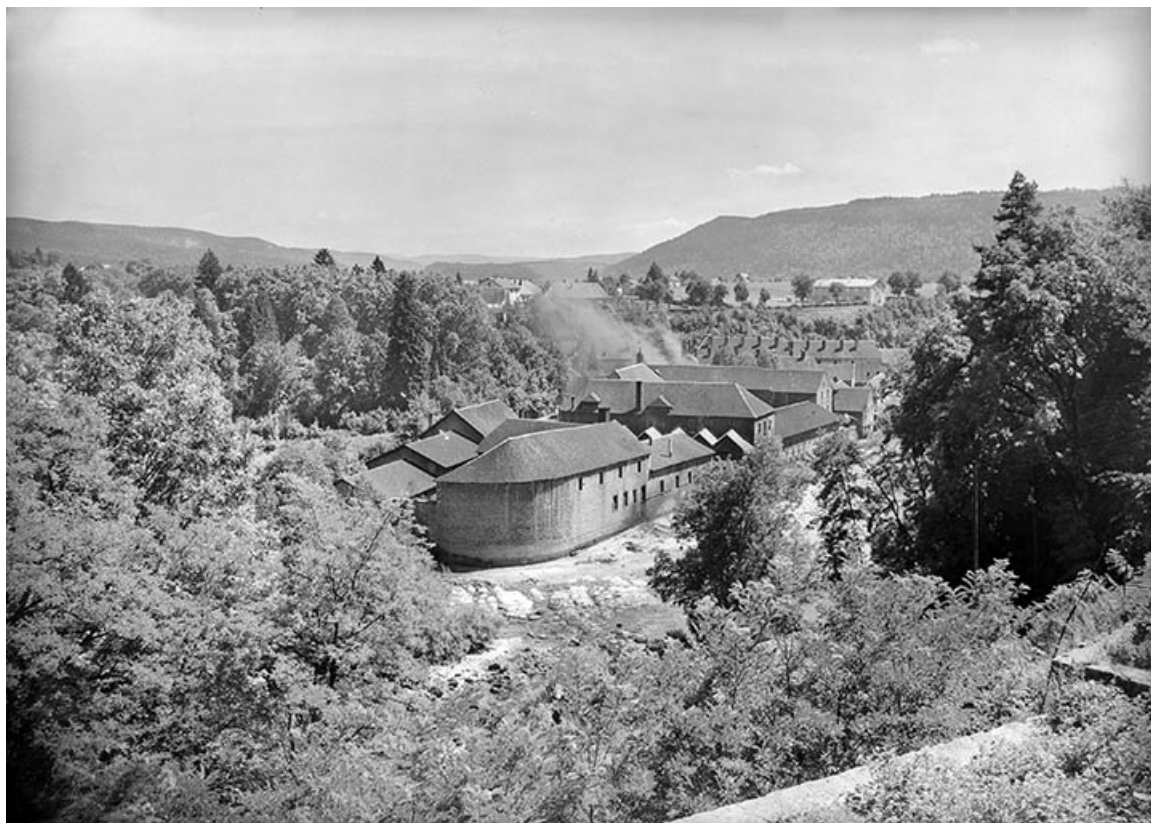
N° de l'illustration : 19883900492V

Date : 1988

Auteur : Yves Sancey (reproduction)

Reproduction soumise à autorisation du titulaire des droits d'exploitation

© Région Bourgogne-Franche-Comté, Inventaire du patrimoine



Vue d'ensemble depuis le nord-ouest.

39, Champagnole rue Adrien Muller

Source :

Photographie, s.d. [1ère moitié 20e siècle], par Manias (? , photographe). Lieu de conservation : Région Bourgogne-Franche-Comté, Service Inventaire et Patrimoine, Besançon. Cote : Fonds Manias, MA390162PY

Lieu de conservation : Direction régionale des Affaires culturelles de Franche-Comté, Service régional de l'Inventaire général, Besançon - Cote du document : Fonds Manias, MA390162PY

N° de l'illustration : 19963900318XI

Date : 1996

Auteur : Jérôme Mongreville (reproduction)

Reproduction soumise à autorisation du titulaire des droits d'exploitation

© Région Bourgogne-Franche-Comté, Inventaire du patrimoine



Vue d'ensemble depuis l'ouest, à la fin du 19e siècle.

39, Champagnole rue Adrien Muller

Source :

Photographie, 1899-1900. Extraite d'un album de photographies réalisé pour la Société des Forges de Franche Comté (photo n° 14), par De Jongh Frères (photographe). Lieu de conservation : Archives départementales du Doubs, Besançon. Cote : 61 J

Lieu de conservation : Archives départementales du Doubs, Besançon - Cote du document : 61 J

N° de l'illustration : 19883900491V

Date : 1988

Auteur : Yves Sancey (reproduction)

Reproduction soumise à autorisation du titulaire des droits d'exploitation

© Région Bourgogne-Franche-Comté, Inventaire du patrimoine



Champagnole. - Mont Rivel et les Forges.

39, Champagnole rue Adrien Muller

Source :

Carte postale, s.d. [limite 19e siècle 20e siècle, avant 1903]. L. Demay éd., Lons le Saunier. Lieu de conservation : collection particulière

Lieu de conservation : Collection particulière

N° de l'illustration : 19883900380X

Date : 1988

Auteur : Yves Sancey (reproduction)

Reproduction soumise à autorisation du titulaire des droits d'exploitation

© Région Bourgogne-Franche-Comté, Inventaire du patrimoine



Usine et logements ouvriers depuis l'ouest, à la fin du 19e siècle.

39, Champagnole rue Adrien Muller

Source :

Photographie, 1899-1900. Extraite d'un album de photographies réalisé pour la Société des Forges de Franche Comté (photo n° 16), par De Jongh Frères (photographe). Lieu de conservation : Archives départementales du Doubs, Besançon. Cote : 61 J

Lieu de conservation : Archives départementales du Doubs, Besançon - Cote du document : 61 J

N° de l'illustration : 19883900493V

Date : 1988

Auteur : Yves Sancey (reproduction)

Reproduction soumise à autorisation du titulaire des droits d'exploitation

© Région Bourgogne-Franche-Comté, Inventaire du patrimoine



Champagnole - Vue sur l'Ain et les Forges.

39, Champagnole rue Adrien Muller

Source :

Carte postale, s.d. [1er quart 20e siècle, entre 1903 et 1912]. Lieu de conservation : collection particulière

Lieu de conservation : Collection particulière

N° de l'illustration : 19903901215X

Date : 1990

Auteur : Jérôme Mongreville (reproduction)

Reproduction soumise à autorisation du titulaire des droits d'exploitation

© Région Bourgogne-Franche-Comté, Inventaire du patrimoine



Vue d'ensemble depuis le sud-ouest.

39, Champagnole rue Adrien Muller

Source :

Photographie, s.d. [3ème quart 20e siècle], par Manias (? , photographe). Lieu de conservation : Région Bourgogne-Franche-Comté, Service Inventaire et Patrimoine, Besançon. Cote : Fonds Manias, MA390233P

Lieu de conservation : Direction régionale des Affaires culturelles de Franche-Comté, Service régional de l'Inventaire général, Besançon - Cote du document : Fonds Manias, MA390233P

N° de l'illustration : 19973900295X

Date : 1997

Auteur : Jérôme Mongreville (reproduction)

Reproduction soumise à autorisation du titulaire des droits d'exploitation

© Région Bourgogne-Franche-Comté, Inventaire du patrimoine



Bâtiments industriels à la fin du 19e siècle : scierie, vieille forge et tréfilerie.

39, Champagnole rue Adrien Muller

Source :

Photographie, 1899-1900. Extraite d'un album de photographies réalisé pour la Société des Forges de Franche Comté (photo n° 18), par De Jongh Frères (photographe). Lieu de conservation : Archives départementales du Doubs, Besançon. Cote : 61 J

Lieu de conservation : Archives départementales du Doubs, Besançon - Cote du document : 61 J

N° de l'illustration : 19883900495V

Date : 1988

Auteur : Yves Sancey (reproduction)

Reproduction soumise à autorisation du titulaire des droits d'exploitation

© Région Bourgogne-Franche-Comté, Inventaire du patrimoine



Intérieur d'un atelier de fabrication (clouterie ?), à la fin du 19e siècle.

39, Champagnole rue Adrien Muller

Source :

Photographie, 1899-1900. Extraite d'un album de photographies réalisé pour la Société des Forges de Franche Comté (photo n° 19), par De Jongh Frères (photographe). Lieu de conservation : Archives départementales du Doubs, Besançon. Cote : 61 J

Lieu de conservation : Archives départementales du Doubs, Besançon - Cote du document : 61 J

N° de l'illustration : 19883900496V

Date : 1988

Auteur : Yves Sancey (reproduction)

Reproduction soumise à autorisation du titulaire des droits d'exploitation

© Région Bourgogne-Franche-Comté, Inventaire du patrimoine



Canal et logement patronal, à la fin du 19e siècle.

39, Champagnole rue Adrien Muller

Source :

Photographie, 1899-1900. Extraite d'un album de photographies réalisé pour la Société des Forges de Franche Comté (photo n° 17), par De Jongh Frères (photographe). Lieu de conservation : Archives départementales du Doubs, Besançon. Cote : 61 J

Lieu de conservation : Archives départementales du Doubs, Besançon - Cote du document : 61 J

N° de l'illustration : 19883900494V

Date : 1988

Auteur : Yves Sancey (reproduction)

Reproduction soumise à autorisation du titulaire des droits d'exploitation

© Région Bourgogne-Franche-Comté, Inventaire du patrimoine



Vue d'ensemble depuis l'entrée en 1980.

39, Champagnole rue Adrien Muller

N° de l'illustration : 19803900311Z

Date : 1980

Auteur : Jack Dumont

Reproduction soumise à autorisation du titulaire des droits d'exploitation

© Région Bourgogne-Franche-Comté, Inventaire du patrimoine



La girouette du clocheton de la tréfilerie en 1980.

39, Champagnole rue Adrien Muller

N° de l'illustration : 19803900315Z

Date : 1980

Auteur : Jack Dumont

Reproduction soumise à autorisation du titulaire des droits d'exploitation

© Région Bourgogne-Franche-Comté, Inventaire du patrimoine



Pignons et façade est d'ateliers de fabrication en 1980 : vieille forge, tréfilerie et chaînerie.

39, Champagnole rue Adrien Muller

N° de l'illustration : 19803900312Z

Date : 1980

Auteur : Jack Dumont

Reproduction soumise à autorisation du titulaire des droits d'exploitation

© Région Bourgogne-Franche-Comté, Inventaire du patrimoine



Vue sur la halle à charbon et la tréfilerie depuis le nord en 1980.

39, Champagnole rue Adrien Muller

N° de l'illustration : 19803900313Z

Date : 1980

Auteur : Jack Dumont

Reproduction soumise à autorisation du titulaire des droits d'exploitation

© Région Bourgogne-Franche-Comté, Inventaire du patrimoine



Extrémité est de l'atelier de forge en 1980.

39, Champagnole rue Adrien Muller

N° de l'illustration : 19803900314Z

Date : 1980

Auteur : Jack Dumont

Reproduction soumise à autorisation du titulaire des droits d'exploitation

© Région Bourgogne-Franche-Comté, Inventaire du patrimoine



Logements d'ouvriers depuis la rue Adrien Muller en 1980.

39, Champagnole rue Adrien Muller

N° de l'illustration : 19803900318Z

Date : 1980

Auteur : Jack Dumont

Reproduction soumise à autorisation du titulaire des droits d'exploitation

© Région Bourgogne-Franche-Comté, Inventaire du patrimoine



Logements d'ouvriers en 1980 : façade sur cour.

39, Champagnole rue Adrien Muller

N° de l'illustration : 19803900317Z

Date : 1980

Auteur : Jack Dumont

Reproduction soumise à autorisation du titulaire des droits d'exploitation

© Région Bourgogne-Franche-Comté, Inventaire du patrimoine



Façade postérieure d'un logement ouvrier en 1980.
39, Champagnole rue Adrien Muller

N° de l'illustration : 19803900320Z

Date : 1980

Auteur : Jack Dumont

Reproduction soumise à autorisation du titulaire des droits d'exploitation

© Région Bourgogne-Franche-Comté, Inventaire du patrimoine



Extrémité nord des forges.

39, Champagnole rue Adrien Muller

Source :

Extrémité nord des forges. Photographie, s.d. [4e quart 20e siècle, vers 1990].

Lieu de conservation : Collection particulière

N° de l'illustration : 19973900941X

Date : 1997

Auteur : Jérôme Mongreville (reproduction)

Reproduction soumise à autorisation du titulaire des droits d'exploitation

© Région Bourgogne-Franche-Comté, Inventaire du patrimoine



Vue d'ensemble depuis l'ouest après l'incendie de 1989.

39, Champagnole rue Adrien Muller

Source :

Vue d'ensemble depuis l'ouest après l'incendie de 1989. Photographie, s.d. [4e quart 20e siècle, vers 1990].

Lieu de conservation : Collection particulière

N° de l'illustration : 19973900959X

Date : 1997

Auteur : Jérôme Mongreville (reproduction)

Reproduction soumise à autorisation du titulaire des droits d'exploitation

© Région Bourgogne-Franche-Comté, Inventaire du patrimoine



Vue d'ensemble depuis le sud.
39, Champagnole rue Adrien Muller

N° de l'illustration : 19973901264ZA

Date : 1997

Auteur : Yves Sancey

Reproduction soumise à autorisation du titulaire des droits d'exploitation

© Région Bourgogne-Franche-Comté, Inventaire du patrimoine



Extrémité nord depuis la rive droite.

39, Champagnole rue Adrien Muller

N° de l'illustration : 19973901272ZA

Date : 1997

Auteur : Yves Sancey

Reproduction soumise à autorisation du titulaire des droits d'exploitation

© Région Bourgogne-Franche-Comté, Inventaire du patrimoine



Ateliers de fabrication (galvanisation).

39, Champagnole rue Adrien Muller

N° de l'illustration : 19973901270ZA

Date : 1997

Auteur : Yves Sancey

Reproduction soumise à autorisation du titulaire des droits d'exploitation

© Région Bourgogne-Franche-Comté, Inventaire du patrimoine



Logement patronal et bureaux.

39, Champagnole rue Adrien Muller

N° de l'illustration : 19973901266ZA

Date : 1997

Auteur : Yves Sancey

Reproduction soumise à autorisation du titulaire des droits d'exploitation

© Région Bourgogne-Franche-Comté, Inventaire du patrimoine



Bureaux et logements sur la rue Adrien Muller.

39, Champagnole rue Adrien Muller

N° de l'illustration : 19973901268ZA

Date : 1997

Auteur : Yves Sancey

Reproduction soumise à autorisation du titulaire des droits d'exploitation

© Région Bourgogne-Franche-Comté, Inventaire du patrimoine



Logements ouvriers depuis l'ouest.

39, Champagnole rue Adrien Muller

N° de l'illustration : 19973901273X

Date : 1997

Auteur : Yves Sancey

Reproduction soumise à autorisation du titulaire des droits d'exploitation

© Région Bourgogne-Franche-Comté, Inventaire du patrimoine