

USINE MÉTALLURGIQUE DITE FORGES DE CHÂTEAUVILAIN, CENTRALE HYDROÉLECTRIQUE

Bourgogne-Franche-Comté, Jura
Bourg-de-Sirod
les Forges

Dossier IA39000167 réalisé en 1991 revu en 1997

Auteur(s) : Raphaël Favereaux



Historique

Une forge et un fourneau auraient été établis dès 1557. Attestée en 1673, cette forge a été abandonnée puisqu'un arrêt du conseil d'Etat du 1er février 1724 autorise le seigneur de Châteaivilain à rétablir une forge et un fourneau. La production passe de 500 tonnes de fer en 1789 à 900 tonnes en 1800. Achetée la même année par Claude-Etienne Jobez, elle est incendiée en 1803 puis entièrement reconstruite entre 1808 et 1810 (le haut fourneau semble alors délaissé). Une tentative de rétablissement de ce dernier en 1834 reste sans suite. Une ordonnance royale du 11 décembre 1845 autorise le maintien en activité de l'usine. En 1853, la production atteint 600 tonnes de fers en barres, cercles de tonneaux, tôles, fers blancs, verges de clouterie. En 1855, les forges sont intégrées dans la société des Hauts Fourneaux, Forges et Fonderies de Franche-Comté. Une chapelle est construite dans la 2e moitié du 19e siècle. L'activité métallurgique semble se réduire progressivement (fabrication de tôle galvanisée et de fer blanc), l'usine se tournant à la fin du siècle vers la production d'énergie. Une première centrale hydroélectrique est établie en 1898 sur la rive gauche, dans les bâtiments de l'ancienne forge. Un arrêté préfectoral du 10 décembre 1918 autorise à augmenter la puissance de la chute : une nouvelle centrale, construite rive droite, est mise en service en 1922. Bien que les gorges et pertes de l'Ain et les ruines de Châteaivilain aient été inscrites en 1943 sur l'inventaire des sites, de nombreux bâtiments de l'ancienne forge sont rasés après la Seconde Guerre mondiale. Nationalisée par EDF en 1946, la centrale est modernisée en 1963 et 1964 (semi-automatisation) puis en 1976 (automatisation de 2 groupes). L'aménagement comprend un barrage de type poids déversant, un canal d'amenée souterrain, une chambre d'eau, 3 conduites forcées (chute de 45 mètres) alimentant 3 groupes turbines Francis. La productibilité annuelle est de 20 millions de kWh, la puissance installée de 5,09 mVA.

1845 : 13 roues hydrauliques. 1852 : 4 feux d'affinerie (munis de leur four à chaleur perdue), 3 gros marteaux de forge, 1 ordon de martinet, 3 trains de laminoir, 2 laminoirs à tôle, 7 moulins, 2 scieries. 1922 : 2 groupes générateurs avec turbines Francis. 1933 : adjonction d'une 3ème turbine. 1967 : remplacement des 2 turbines de 1922. 1997 : 3 groupes avec turbines Francis horizontales, 1 transformateur de 5500 kVA.

300 ouvriers (externes et internes) en 1789, 45 (internes) en 1832, 110 en 1853, 100 en 1882.

Période(s) principale(s) : 4e quart 18e siècle / 1er quart 19e siècle / 2e moitié 19e siècle / 1er quart 20e siècle

Dates : 1779 (porte la date)

Description

Salle des machines de la centrale : moellons calcaires, béton armé, enduit, toit à longs pans, croupes et tuiles mécaniques.
Logement patronal : sous-sol, rez-de-chaussée surélevé, 2 étages carrés, moellons calcaires et enduit, toit à longs pans, croupes et tuiles plates.

Éléments descriptifs

Murs : calcaire, moellon, béton armé, enduit

Toit : tuile mécanique, tuile plate

Étages : sous-sol, rez-de-chaussée surélevé, 2 étages carrés

Type(s) de couverture : toit à longs pans ; appentis ; croupe; demi-croupe

Sources documentaires

Documents figurés

- **Jura Touriste. Perte de l'Ain - Le Château et les passerelles.**
Jura Touriste. Perte de l'Ain - Le Château et les passerelles. Carte postale, s.d. [1ère moitié 20e siècle, après 1903].
Lieu de conservation : Collection particulière
- **Vue d'ensemble de l'usine, à la fin du 19e siècle.**
Vue d'ensemble de l'usine, à la fin du 19e siècle. Photographie, 1899-1900. Extraite d'un album de photographies réalisé pour la Société des Forges de Franche Comté (photo n° 29), par De Jongh Frères (photographe)
Lieu de conservation : Archives départementales du Doubs, Besançon- Cote du document : 61 J
- **Forge du Bourg de Sirod, sur la rivière d'Ain. Partie sur la rive Droite.**
Forge du Bourg de Sirod, sur la rivière d'Ain. Partie sur la rive Droite. Dessin, s.d. [1844]. Echelle 1:500.
Lieu de conservation : Archives départementales du Jura, Montmorot
- **Jura Touriste. Vue prise en dessus de la Grande Cascade de Bourg-de-Sirod.**
Jura Touriste. Vue prise en dessus de la Grande Cascade de Bourg-de-Sirod. Carte postale, s.d. [1er quart 20e siècle].
Lieu de conservation : Collection particulière
- **Environs de Champagnole (Jura) - Cascade du Bourg de Sirod.**
Environs de Champagnole (Jura) - Cascade du Bourg de Sirod. Carte postale, s.d. [1er quart 20e siècle, avant 1910].
Lieu de conservation : Collection particulière
- **Bourg-de-Sirod (Jura).- L'Ain - La Queue-de-Cheval.**
Bourg-de-Sirod (Jura).- L'Ain - La Queue-de-Cheval. Carte postale, s.d. [1ère moitié 20e siècle, vers 1930]. Karrer éd, par Karrer G. (photographe)
Lieu de conservation : Collection particulière
- **Environs de Champagnole (Jura). Un coin de la Cascade du Bourg de Sirod.**
Environs de Champagnole (Jura). Un coin de la Cascade du Bourg de Sirod. Carte postale, s.d. [limite 19e siècle 20e siècle, avant 1909].
Lieu de conservation : Collection particulière
- **Usine et abords.Coupes. Etat au 10-03-62 [coupe longitudinale].**
Usine et abords.Coupes. Etat au 10-03-62 [coupe longitudinale]. Dessin, 1962, par P.C.
Lieu de conservation : Archives EDF-GDF, Bourg-de-Sirod
- **Les Forges - Cascade après la perte de l'Ain.**
Les Forges - Cascade après la perte de l'Ain. Carte postale, s.d. [limite 19e siècle 20e siècle].
Lieu de conservation : Collection particulière
- **Bourg-de-Sirod (Jura).- Le Défilé de l'Ain.**
Bourg-de-Sirod (Jura).- Le Défilé de l'Ain. Carte postale, s.d. [1ère moitié 20e siècle, après 1903]. Karrer éd, par Karrer (photographe)
Lieu de conservation : Collection particulière
- **Renouvellement de 2 groupes. Plan de carrelage.**
Renouvellement de 2 groupes. Plan de carrelage. Dessin, 22 septembre 1976, par B.V.
Lieu de conservation : Archives EDF-GDF, Bourg-de-Sirod
- **Bâtiment industriel et cascade, à la fin du 19e siècle.**
Bâtiment industriel et cascade, à la fin du 19e siècle. Photographie, 1899-1900. Extraite d'un album de photographies réalisé pour la Société des Forges de Franche Comté (photo n° 27), par De Jongh Frères (photographe)
Lieu de conservation : Archives départementales du Doubs, Besançon- Cote du document : 61 J
- **Logement patronal et usine, à la fin du 19e siècle.**
Logement patronal et usine, à la fin du 19e siècle. Photographie, 1899-1900. Extraite d'un album de photographies réalisé pour la Société des Forges de Franche Comté (photo n° 28), par De Jongh Frères (photographe)
Lieu de conservation : Archives départementales du Doubs, Besançon- Cote du document : 61 J
- **Bourg-de-Sirod (Jura). - Usine hydraulique et sa chute d'eau, [1er quart 20e siècle].**
Bourg-de-Sirod (Jura). - Usine hydraulique et sa chute d'eau. Carte postale, s.d. [1er quart 20e siècle, après 1903]. C. Lardier éd., Besançon.
Lieu de conservation : Collection particulière
- **Projet de construction d'un barrage en Amont de la Perte de l'Ain [...].**
Projet de construction d'un barrage en Amont de la Perte de l'Ain [...]. Dessin, s.d. [1917]. Echelle 1:1250.
Lieu de conservation : Archives départementales du Jura, Montmorot

- **Ensemble de la chute. Profil en long.**
Ensemble de la chute. Profil en long. Dessin, 19 juillet 1963, par P.C.
Lieu de conservation : Archives EDF-GDF, Bourg-de-Sirod
- **Usine et abords. Plans. Etat au 10-3-62.**
Usine et abords. Plans. Etat au 10-3-62. Dessin, 1962, par P.C.
Lieu de conservation : Archives EDF-GDF, Bourg-de-Sirod
- **Plan général des forges du Bourg de Sirod appartenant à M. Lieffroy.**
Plan général des forges du Bourg de Sirod appartenant à M. Lieffroy. Dessin, 1843. Echelle 1:500, par Molard
Lieu de conservation : Archives départementales du Jura, Montmorot
- **Forge du Bourg de Sirod, sur la rivière d'Ain. Partie sur la rive Gauche.**
Forge du Bourg de Sirod, sur la rivière d'Ain. Partie sur la rive Gauche. Dessin, s.d. [1844]. Echelle 1:500.
Lieu de conservation : Archives départementales du Jura, Montmorot
- **Modernisation de la prise d'eau.**
Modernisation de la prise d'eau. Photographie, 1976.
Lieu de conservation : Archives EDF-GDF, Bourg-de-Sirod
- **Bourg-de-Sirod (Jura). L'Ain - L'usine électrique.**
Bourg-de-Sirod (Jura). L'Ain - L'usine électrique. Carte postale, s.d. [1ère moitié 20e siècle, après 1903]. Karrer éd, par Karrer (photographe)
Lieu de conservation : Collection particulière
- **Jura Touriste. Ensemble des Forges de Bourg-de-Sirod.**
Jura Touriste. Ensemble des Forges de Bourg-de-Sirod. Carte postale, s.d. [1ère moitié 20e siècle].
Lieu de conservation : Collection particulière
- **Environs de Champagnole. - Bourg-de-Sirod. - La perte de l'Ain et les Cascades.**
Environs de Champagnole. - Bourg-de-Sirod. - La perte de l'Ain et les Cascades. Carte postale, s.d. [1er quart 20e siècle, avant 1910]. Bolle éd, par Bouveret, J. (photographe)
Lieu de conservation : Collection particulière

Informations complémentaires

- **Voir le dossier numérisé** : <https://patrimoine.bourgognefranchecomte.fr/gtrudov/IA39000167/index.htm>

Thématiques : patrimoine industriel du Jura

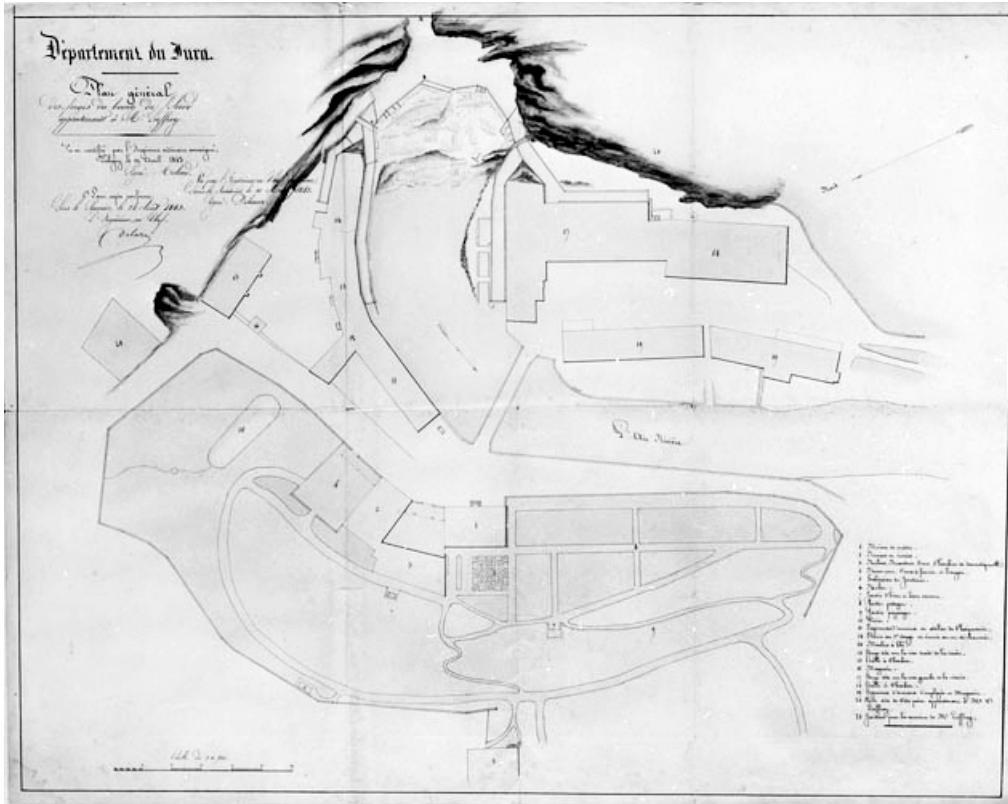
Aire d'étude et canton : Jura

Hydrographie : dérivation de l' Ain

Dénomination : usine métallurgique, centrale hydroélectrique

Parties constituantes non étudiées : salle des machines, transformateur, magasin industriel, barrage, canal, conduite forcée, logement patronal, logement d'ouvriers, remise, chapelle, bûcher, ferme

© Région Bourgogne-Franche-Comté, Inventaire du patrimoine



Plan général des forges du Bourg de Sirod appartenant à M. Lieffroy.

39, Bourg-de-Sirod, lieudit : les Forges

Source :

Dessin, 1843. Echelle 1:500, par Molard. Lieu de conservation : Archives départementales du Jura, Montmorot

Lieu de conservation : Archives départementales du Jura, Montmorot

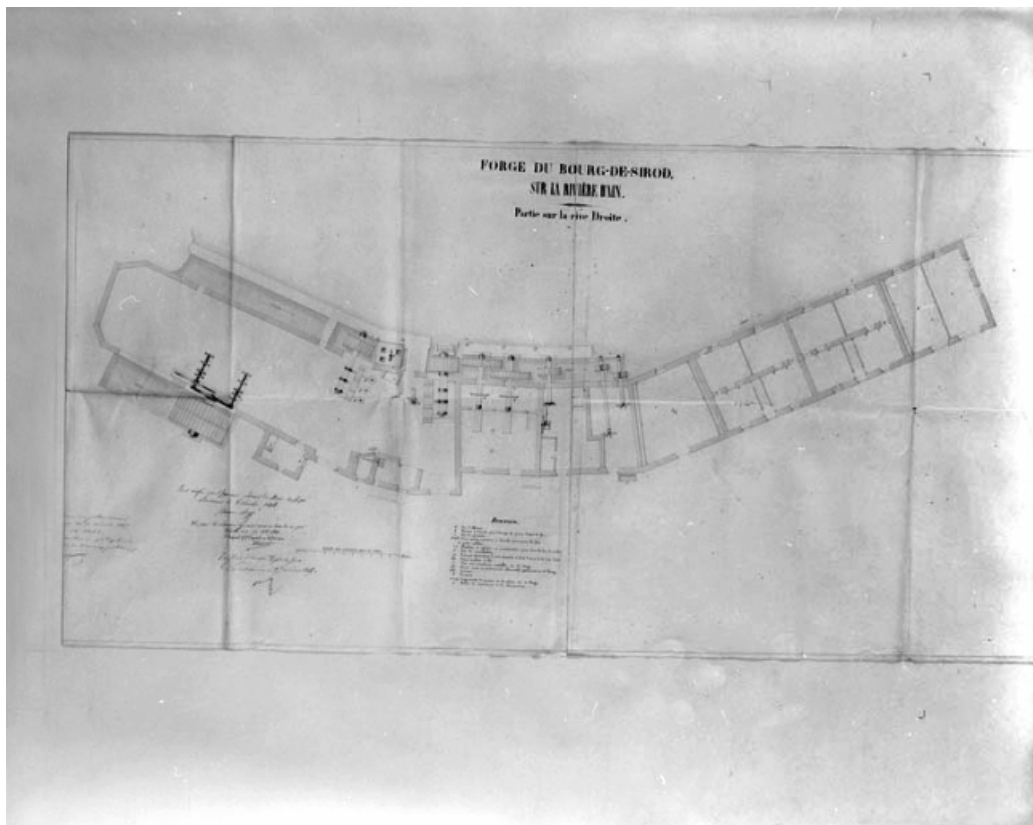
N° de l'illustration : 19973901983V

Date : 1997

Auteur : Yves Sancey

Reproduction soumise à autorisation du titulaire des droits d'exploitation

© Région Bourgogne-Franche-Comté, Inventaire du patrimoine



Forge du Bourg de Sirod, sur la rivière d'Ain. Partie sur la rive Droite.

39, Bourg-de-Sirod, lieudit : les Forges

Source :

Dessin, s.d. [1844]. Echelle 1:500. Lieu de conservation : Archives départementales du Jura, Montmorot

Lieu de conservation : Archives départementales du Jura, Montmorot

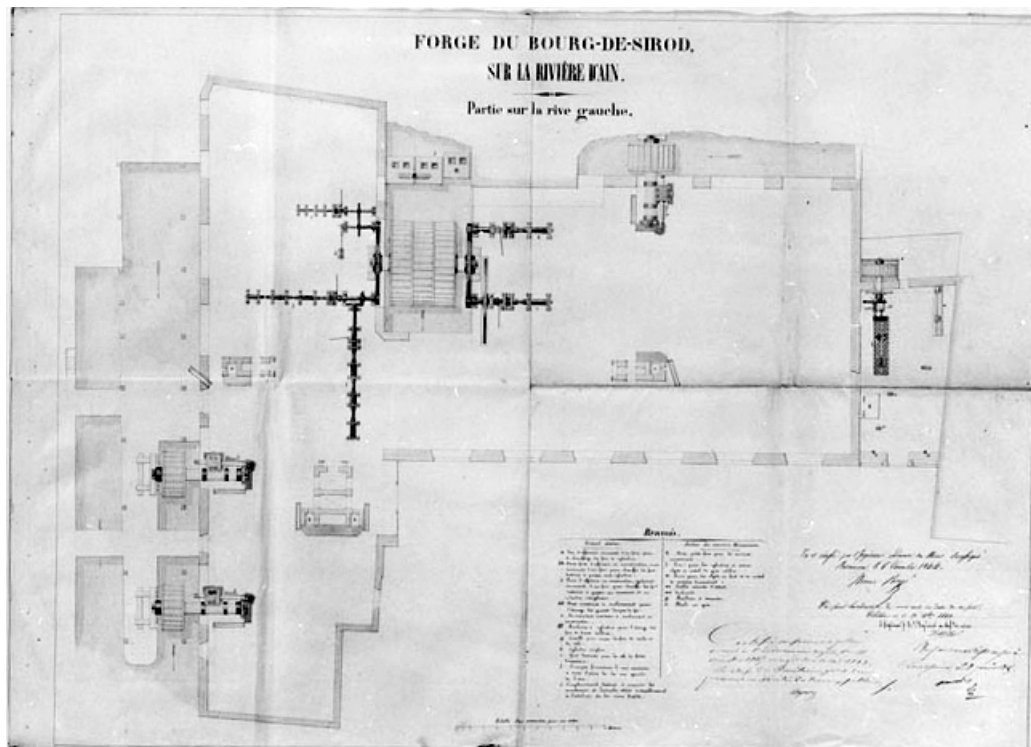
N° de l'illustration : 19973901996V

Date : 1997

Auteur : Yves Sancey

Reproduction soumise à autorisation du titulaire des droits d'exploitation

© Région Bourgogne-Franche-Comté, Inventaire du patrimoine



Forge du Bourg de Sirod, sur la rivière d'Ain. Partie sur la rive Gauche.

39, Bourg-de-Sirod, lieudit : les Forges

Source :

Dessin, s.d. [1844]. Echelle 1:500. Lieu de conservation : Archives départementales du Jura, Montmorot

Lieu de conservation : Archives départementales du Jura, Montmorot

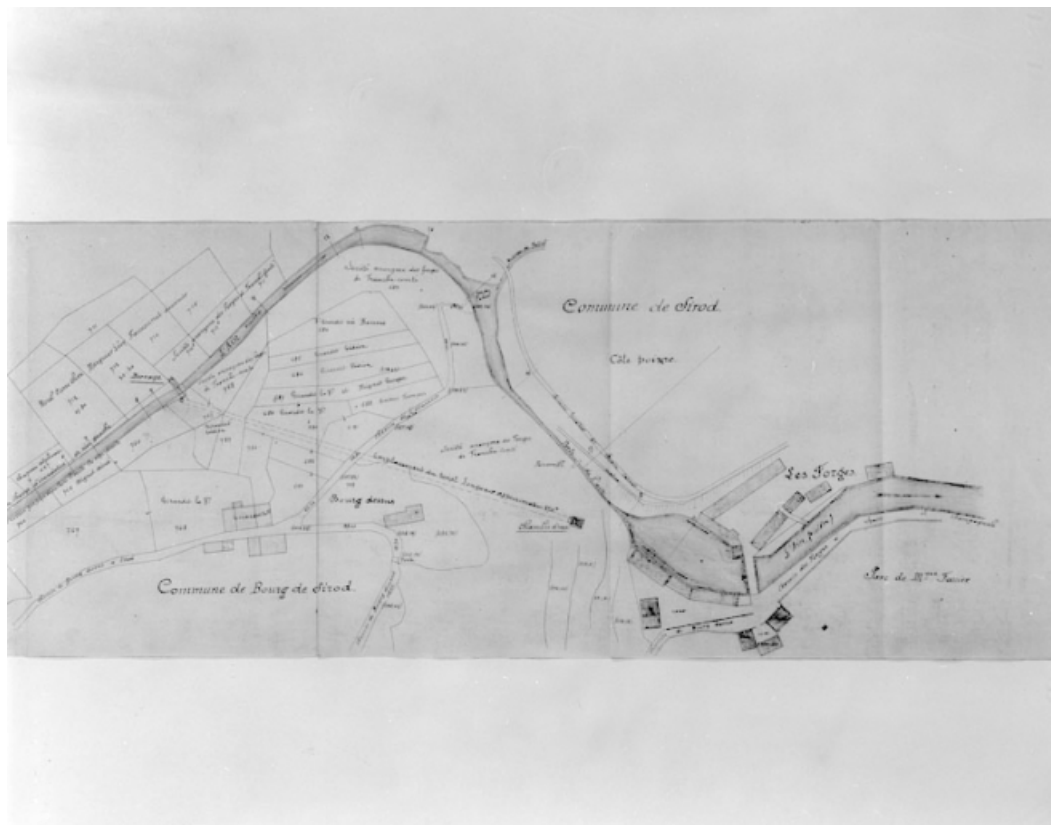
N° de l'illustration : 19973901980V

Date : 1997

Auteur : Yves Sancey

Reproduction soumise à autorisation du titulaire des droits d'exploitation

© Région Bourgogne-Franche-Comté, Inventaire du patrimoine



Projet de construction d'un barrage en Amont de la Perte de l'Ain [...].

39, Bourg-de-Sirod, lieu-dit : les Forges

Source :

Dessin, s.d. [1917]. Echelle 1:1250. Lieu de conservation : Archives départementales du Jura, Montmorot

Lieu de conservation : Archives départementales du Jura, Montmorot

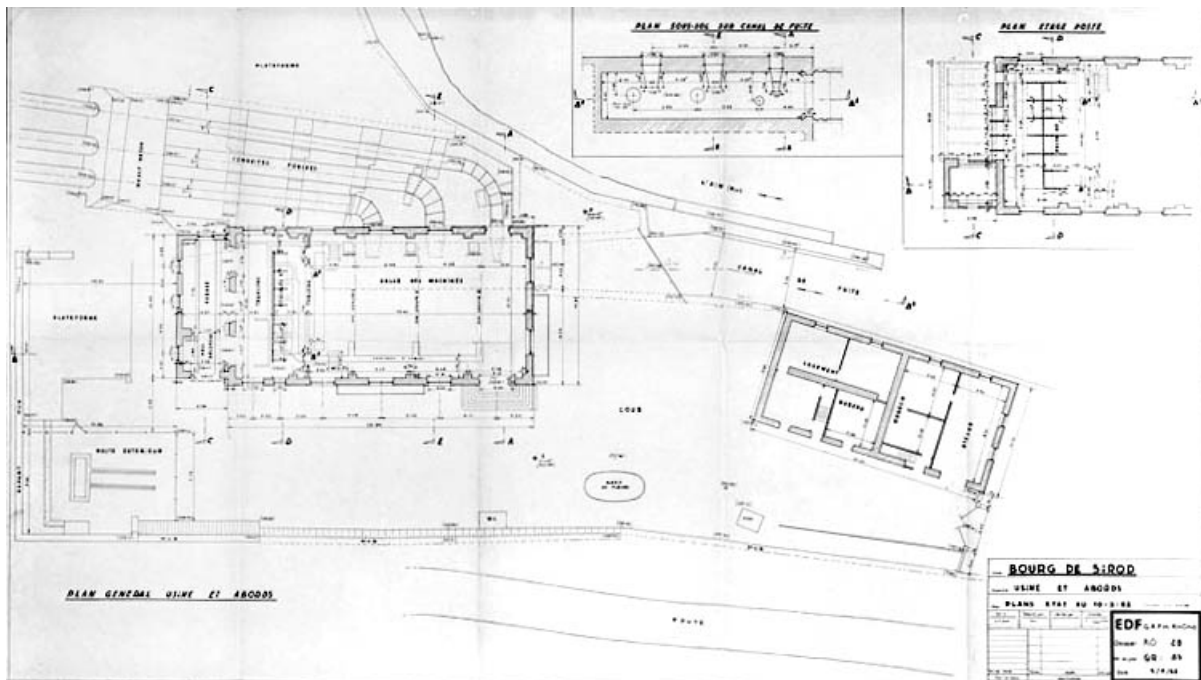
N° de l'illustration : 19973901986V

Date : 1997

Auteur : Yves Sancey

Reproduction soumise à autorisation du titulaire des droits d'exploitation

© Région Bourgogne-Franche-Comté, Inventaire du patrimoine



Usine et abords. Plans. Etat au 10-3-62.

39, Bourg-de-Sirod, lieudit : les Forges

Source :

Dessin, 1962, par P.C.. Lieu de conservation : Archives EDF-GDF, Bourg-de-Sirod

Lieu de conservation : Archives EDF-GDF, Bourg-de-Sirod

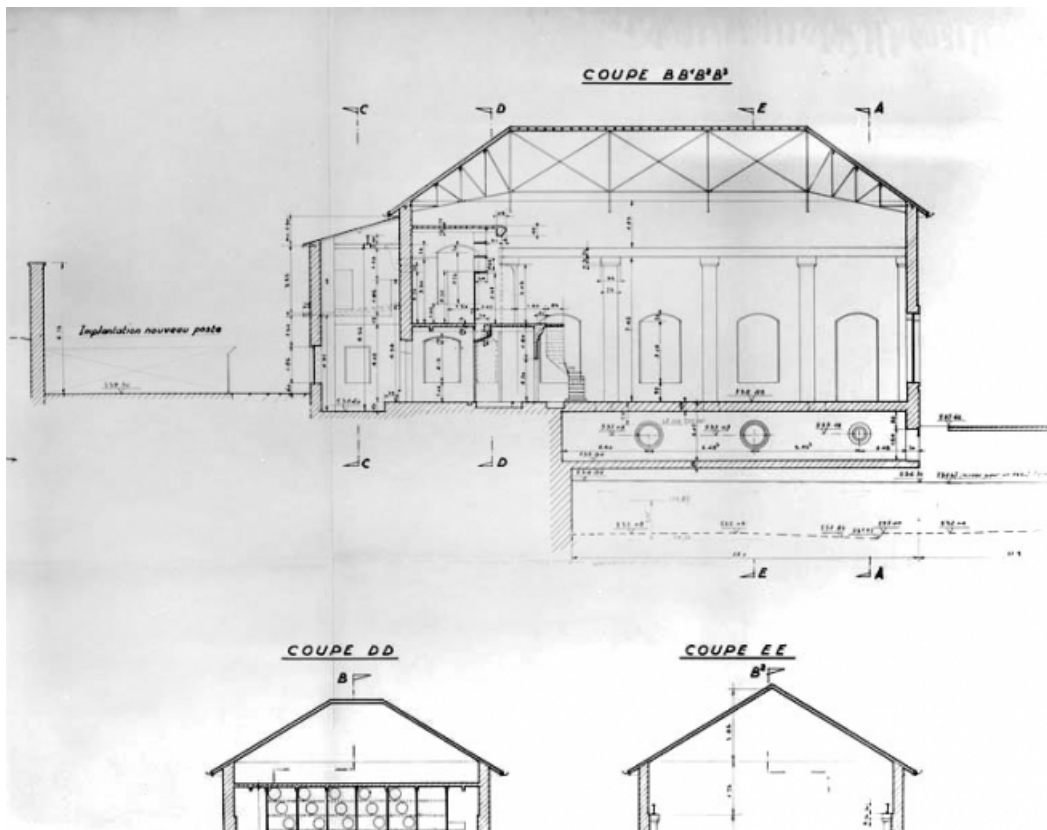
N° de l'illustration : 19913900559V

Date : 1991

Auteur : Jérôme Mongreville

Reproduction soumise à autorisation du titulaire des droits d'exploitation

© Région Bourgogne-Franche-Comté, Inventaire du patrimoine



Usine et abords.Coupes. Etat au 10-03-62 [coupe longitudinale].

39, Bourg-de-Sirod, lieudit : les Forges

Source :

Dessin, 1962, par P.C.. Lieu de conservation : Archives EDF-GDF, Bourg-de-Sirod

Lieu de conservation : Archives EDF-GDF, Bourg-de-Sirod

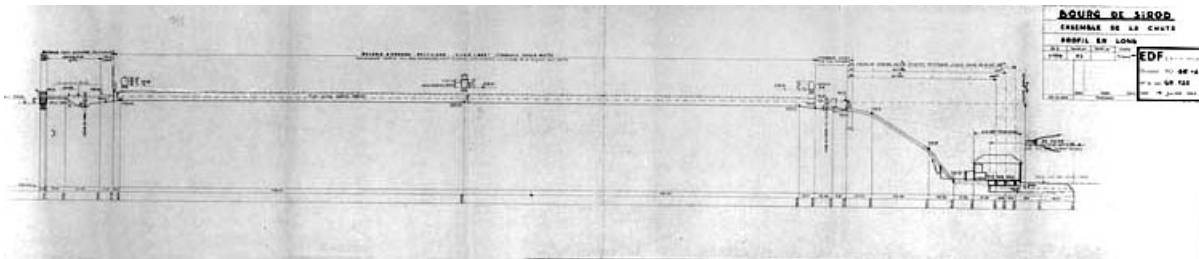
N° de l'illustration : 19913900560V

Date : 1991

Auteur : Jérôme Mongreville

Reproduction soumise à autorisation du titulaire des droits d'exploitation

© Région Bourgogne-Franche-Comté, Inventaire du patrimoine



Ensemble de la chute. Profil en long.

39, Bourg-de-Sirod, lieudit : les Forges

Source :

Dessin, 19 juillet 1963, par P.C.. Lieu de conservation : Archives EDF-GDF, Bourg-de-Sirod

Lieu de conservation : Archives EDF-GDF, Bourg-de-Sirod

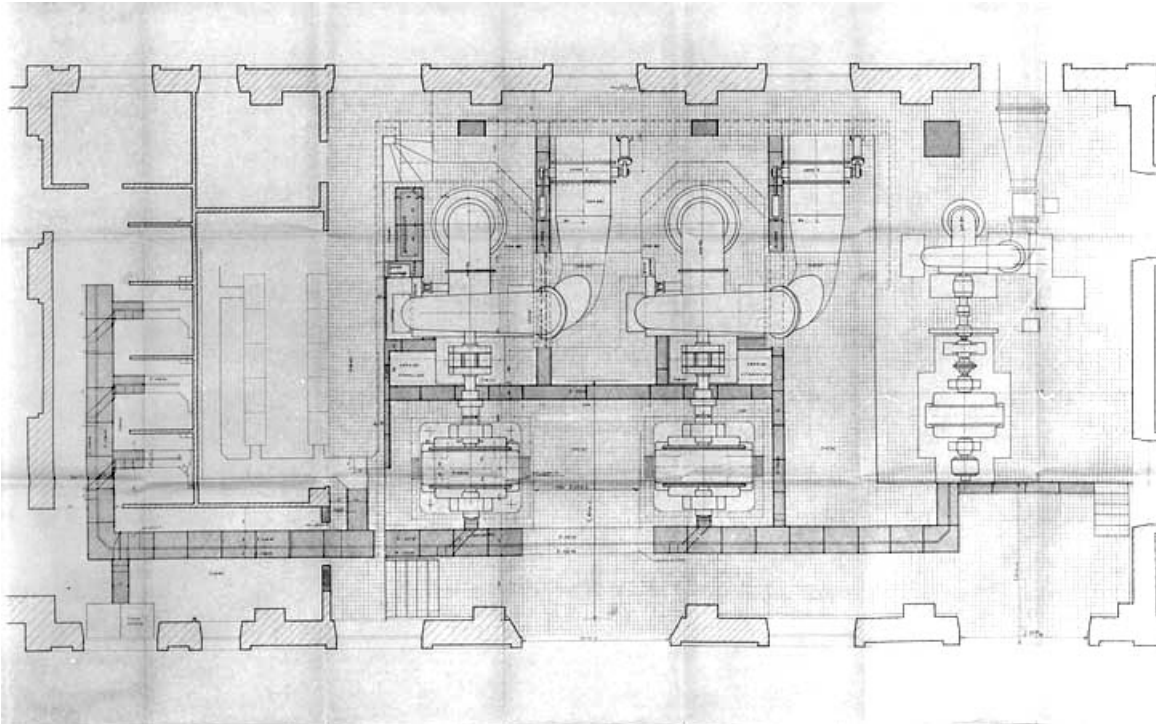
N° de l'illustration : 19913900561V

Date : 1991

Auteur : Jérôme Mongreville

Reproduction soumise à autorisation du titulaire des droits d'exploitation

© Région Bourgogne-Franche-Comté, Inventaire du patrimoine



Renouvellement de 2 groupes. Plan de carrelage.

39, Bourg-de-Sirod, lieudit : les Forges

Source :

Dessin, 22 septembre 1976, par B.V.. Lieu de conservation : Archives EDF-GDF, Bourg-de-Sirod

Lieu de conservation : Archives EDF-GDF, Bourg-de-Sirod

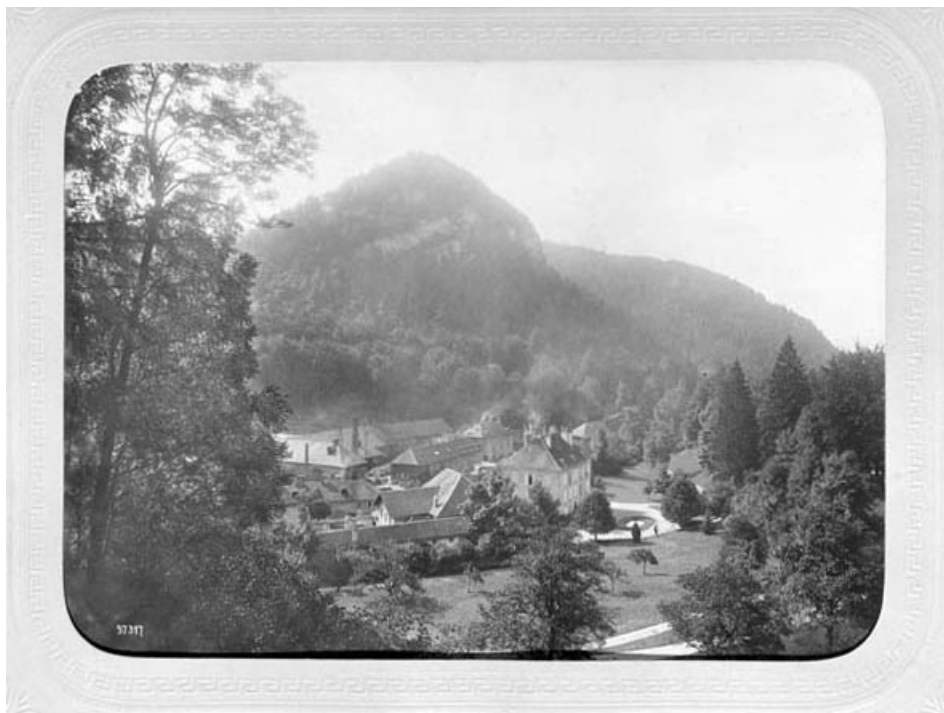
N° de l'illustration : 19913900562V

Date : 1991

Auteur : Jérôme Mongreville

Reproduction soumise à autorisation du titulaire des droits d'exploitation

© Région Bourgogne-Franche-Comté, Inventaire du patrimoine



Logement patronal et usine, à la fin du 19e siècle.

39, Bourg-de-Sirod, lieudit : les Forges

Source :

Photographie, 1899-1900. Extraite d'un album de photographies réalisé pour la Société des Forges de Franche Comté (photo n° 28), par De Jongh Frères (photographe). Lieu de conservation : Archives départementales du Doubs, Besançon. Cote : 61 J

Lieu de conservation : Archives départementales du Doubs, Besançon - Cote du document : 61 J

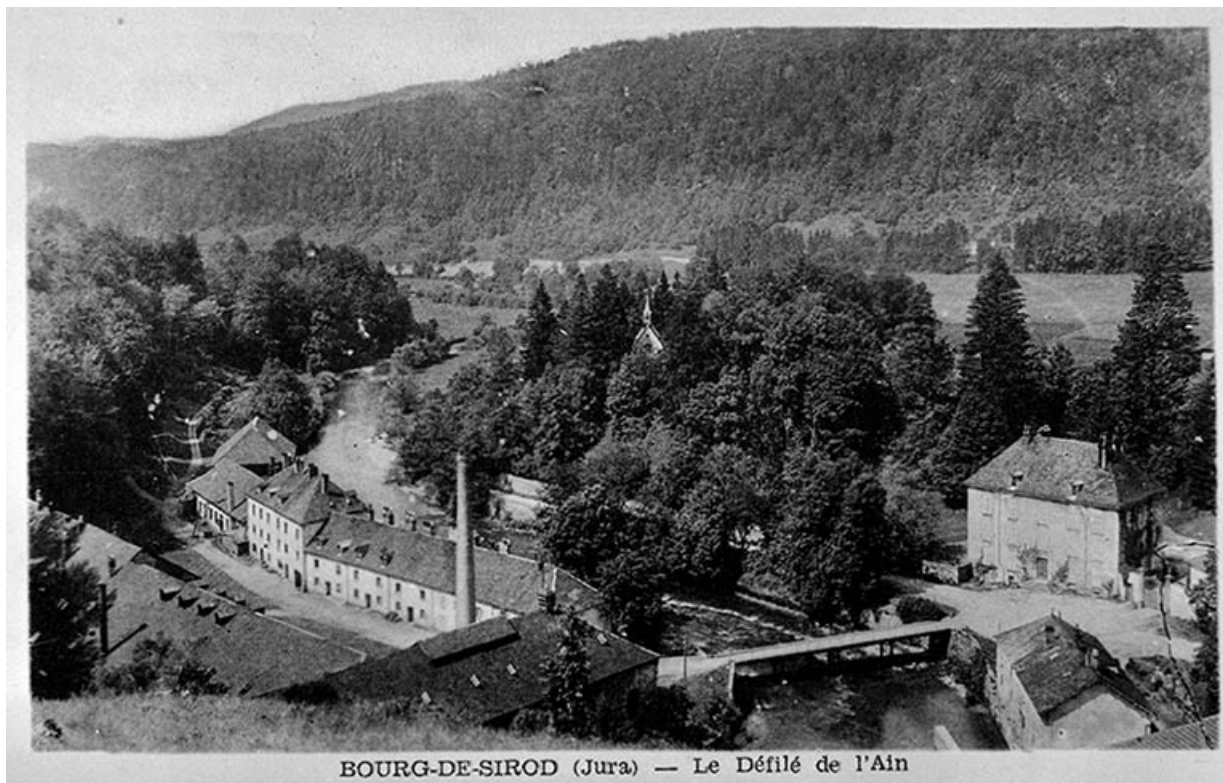
N° de l'illustration : 19883900498V

Date : 1988

Auteur : Yves Sancey (reproduction)

Reproduction soumise à autorisation du titulaire des droits d'exploitation

© Région Bourgogne-Franche-Comté, Inventaire du patrimoine



Bourg-de-Sirod (Jura).- Le Défilé de l'Ain.

39, Bourg-de-Sirod, lieudit : les Forges

Source :

Carte postale, s.d. [1ère moitié 20e siècle, après 1903]. Karrer éd, par Karrer (photographe). Lieu de conservation : collection particulière

Lieu de conservation : Collection particulière

N° de l'illustration : 19913900196X

Date : 1991

Auteur : Jérôme Mongreville (reproduction)

Reproduction soumise à autorisation du titulaire des droits d'exploitation

© Région Bourgogne-Franche-Comté, Inventaire du patrimoine



Vue d'ensemble de l'usine, à la fin du 19e siècle.

39, Bourg-de-Sirod, lieudit : les Forges

Source :

Photographie, 1899-1900. Extraite d'un album de photographies réalisé pour la Société des Forges de Franche Comté (photo n° 29), par De Jongh Frères (photographe). Lieu de conservation : Archives départementales du Doubs, Besançon. Cote : 61 J

Lieu de conservation : Archives départementales du Doubs, Besançon - Cote du document : 61 J

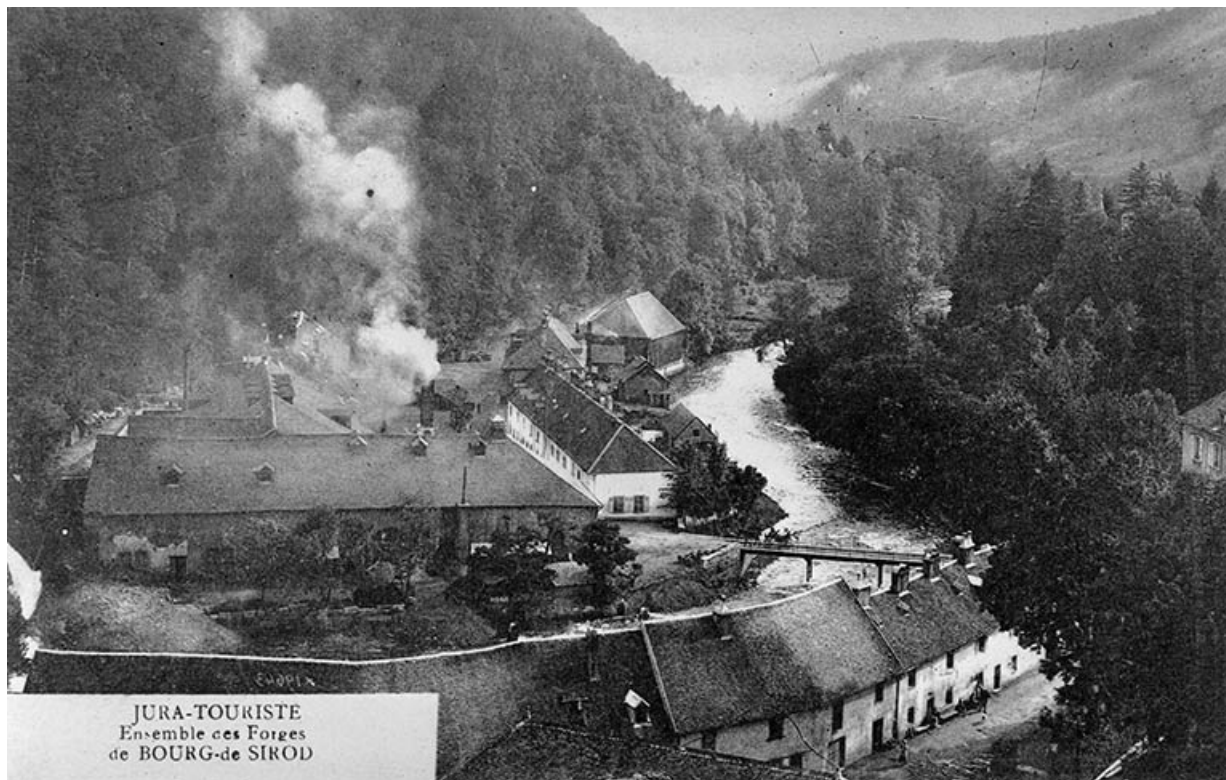
N° de l'illustration : 19883900499V

Date : 1988

Auteur : Yves Sancey (reproduction)

Reproduction soumise à autorisation du titulaire des droits d'exploitation

© Région Bourgogne-Franche-Comté, Inventaire du patrimoine



Jura Touriste. Ensemble des Forges de Bourg-de-Sirod.

39, Bourg-de-Sirod, lieudit : les Forges

Source :

Carte postale, s.d. [1ère moitié 20e siècle]. Lieu de conservation : collection particulière

Lieu de conservation : Collection particulière

N° de l'illustration : 19913900198X

Date : 1991

Auteur : Jérôme Mongreville (reproduction)

Reproduction soumise à autorisation du titulaire des droits d'exploitation

© Région Bourgogne-Franche-Comté, Inventaire du patrimoine



Environs de Champagnole (Jura) - Cascade du Bourg de Sirod.

39, Bourg-de-Sirod, lieudit : les Forges

Source :

Carte postale, s.d. [1er quart 20e siècle, avant 1910]. Lieu de conservation : collection particulière

Lieu de conservation : Collection particulière

N° de l'illustration : 19883900371X

Date : 1988

Auteur : Yves Sancey (reproduction)

Reproduction soumise à autorisation du titulaire des droits d'exploitation

© Région Bourgogne-Franche-Comté, Inventaire du patrimoine



Environs de Champagnole (Jura). Un coin de la Cascade du Bourg de Sirod.

39, Bourg-de-Sirod, lieudit : les Forges

Source :

Carte postale, s.d. [limite 19e siècle 20e siècle, avant 1909]. Lieu de conservation : collection particulière

Lieu de conservation : Collection particulière

N° de l'illustration : 19913900194X

Date : 1991

Auteur : Jérôme Mongreville (reproduction)

Reproduction soumise à autorisation du titulaire des droits d'exploitation

© Région Bourgogne-Franche-Comté, Inventaire du patrimoine



Jura Touriste. Perte de l'Ain - Le Château et les passerelles.

39, Bourg-de-Sirod, lieudit : les Forges

Source :

Carte postale, s.d. [1ère moitié 20e siècle, après 1903]. Lieu de conservation : collection particulière

Lieu de conservation : Collection particulière

N° de l'illustration : 19813900330V

Date : 1981

Auteur : Dominique Dominguez (reproduction)

Reproduction soumise à autorisation du titulaire des droits d'exploitation

© Région Bourgogne-Franche-Comté, Inventaire du patrimoine



Les Forges - Cascade après la perte de l'Ain.

39, Bourg-de-Sirod, lieudit : les Forges

Source :

Carte postale, s.d. [limite 19e siècle 20e siècle]. Lieu de conservation : collection particulière

Lieu de conservation : Collection particulière

N° de l'illustration : 19813900329V

Date : 1981

Auteur : Dominique Dominguez (reproduction)

Reproduction soumise à autorisation du titulaire des droits d'exploitation

© Région Bourgogne-Franche-Comté, Inventaire du patrimoine



Jura Touriste. Vue prise en dessus de la Grande Cascade de Bourg-de-Sirod.

39, Bourg-de-Sirod, lieudit : les Forges

Source :

Carte postale, s.d. [1er quart 20e siècle]. Lieu de conservation : collection particulière

Lieu de conservation : Collection particulière

N° de l'illustration : 19913900193X

Date : 1991

Auteur : Jérôme Mongreville (reproduction)

Reproduction soumise à autorisation du titulaire des droits d'exploitation

© Région Bourgogne-Franche-Comté, Inventaire du patrimoine



Bâtiment industriel et cascade, à la fin du 19e siècle.

39, Bourg-de-Sirod, lieudit : les Forges

Source :

Photographie, 1899-1900. Extraite d'un album de photographies réalisé pour la Société des Forges de Franche Comté (photo n° 27), par De Jongh Frères (photographe). Lieu de conservation : Archives départementales du Doubs, Besançon. Cote : 61 J

Lieu de conservation : Archives départementales du Doubs, Besançon - Cote du document : 61 J

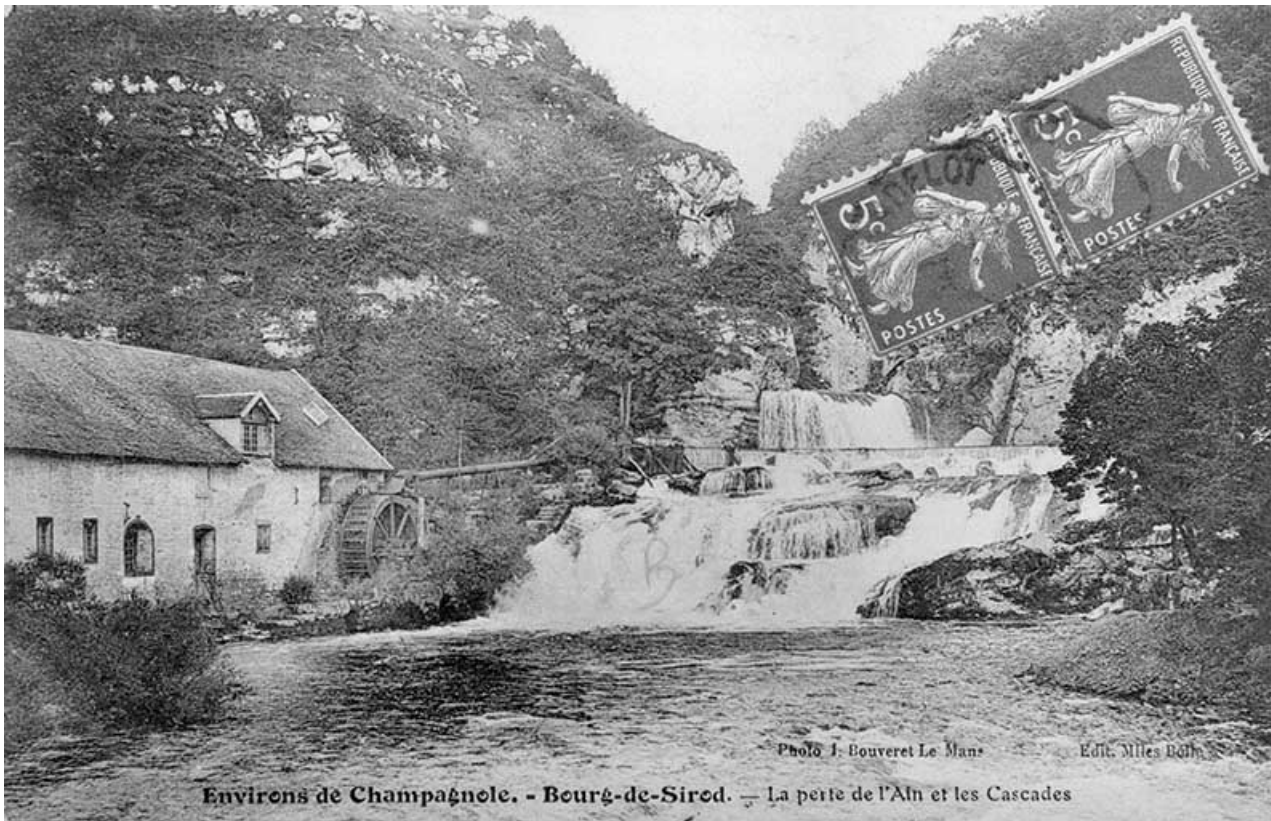
N° de l'illustration : 19883900500V

Date : 1988

Auteur : Yves Sancey (reproduction)

Reproduction soumise à autorisation du titulaire des droits d'exploitation

© Région Bourgogne-Franche-Comté, Inventaire du patrimoine



Environs de Champagnole. - Bourg-de-Sirod. - La perte de l'Ain et les Cascades.

39, Bourg-de-Sirod, lieudit : les Forges

Source :

Carte postale, s.d. [1er quart 20e siècle, avant 1910]. Bolle éd, par Bouveret, J. (photographe). Lieu de conservation : collection particulière

Lieu de conservation : Collection particulière

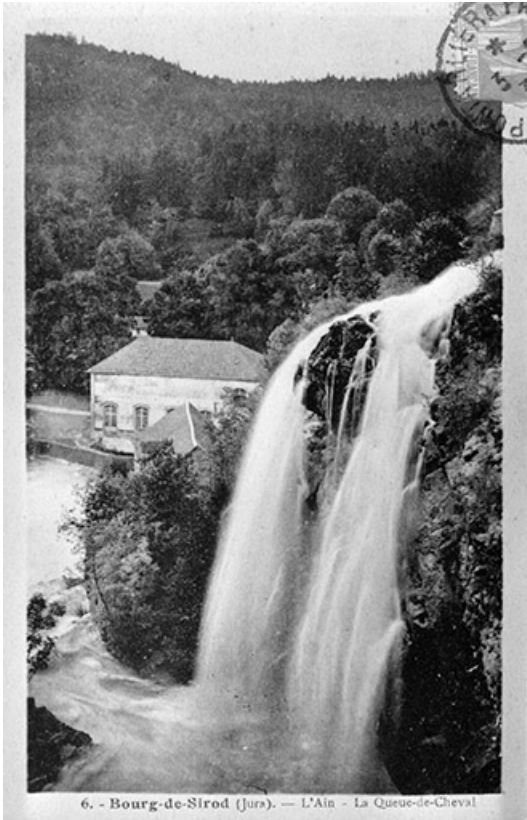
N° de l'illustration : 19883900370X

Date : 1988

Auteur : Yves Sancey (reproduction)

Reproduction soumise à autorisation du titulaire des droits d'exploitation

© Région Bourgogne-Franche-Comté, Inventaire du patrimoine



Bourg-de-Sirod (Jura).- L'Ain - La Queue-de-Cheval.
39, Bourg-de-Sirod, lieudit : les Forges

Source :

Carte postale, s.d. [1ère moitié 20e siècle, vers 1930]. Karrer éd, par Karrer G. (photographe). Lieu de conservation : collection particulière

Lieu de conservation : Collection particulière

N° de l'illustration : 19913900195X

Date : 1991

Auteur : Jérôme Mongreville (reproduction)

Reproduction soumise à autorisation du titulaire des droits d'exploitation

© Région Bourgogne-Franche-Comté, Inventaire du patrimoine



Modernisation de la prise d'eau.

39, Bourg-de-Sirod, lieudit : les Forges

Source :

Photographie, 1976. Lieu de conservation : Archives EDF-GDF, Bourg-de-Sirod

Lieu de conservation : Archives EDF-GDF, Bourg-de-Sirod

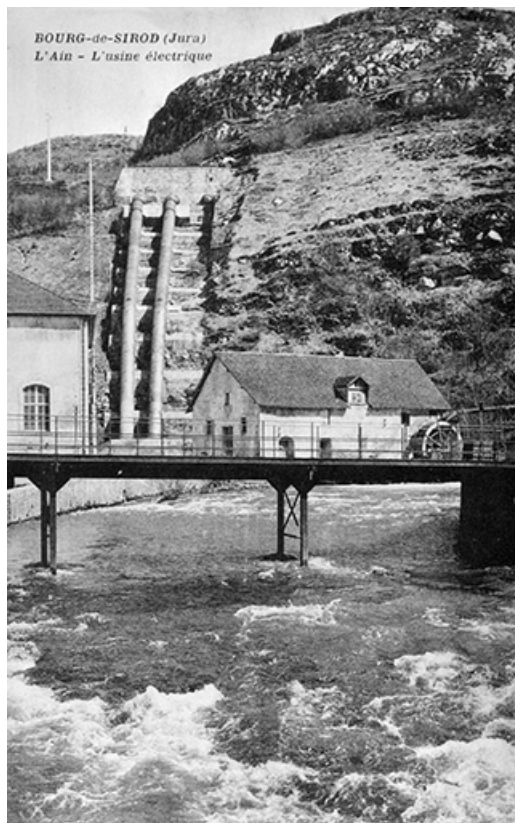
N° de l'illustration : 19913900199X

Date : 1991

Auteur : Jérôme Mongreville (reproduction)

Reproduction soumise à autorisation du titulaire des droits d'exploitation

© Région Bourgogne-Franche-Comté, Inventaire du patrimoine



Bourg-de-Sirod (Jura). L'Ain - L'usine électrique.
39, Bourg-de-Sirod, lieudit : les Forges

Source :

Carte postale, s.d. [1ère moitié 20e siècle, après 1903]. Karrer éd, par Karrer (photographe). Lieu de conservation : collection particulière

Lieu de conservation : Collection particulière

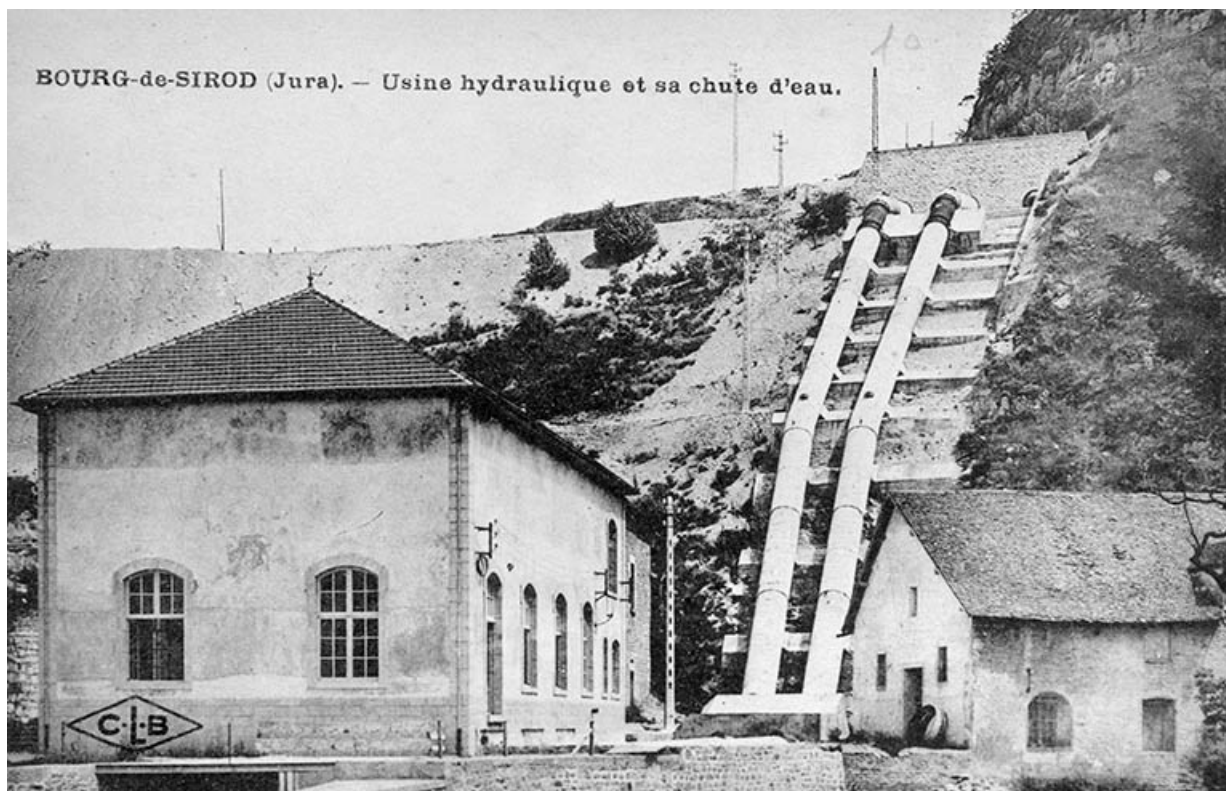
N° de l'illustration : 19913900197X

Date : 1991

Auteur : Jérôme Mongreville (reproduction)

Reproduction soumise à autorisation du titulaire des droits d'exploitation

© Région Bourgogne-Franche-Comté, Inventaire du patrimoine



Bourg-de-Sirod (Jura). - Usine hydraulique et sa chute d'eau.

Source :

Carte postale, s.d. [1er quart 20e siècle, après 1903]. C. Lardier éd., Besançon. Lieu de conservation : collection particulière

Lieu de conservation : Collection particulière

N° de l'illustration : 19883900372X

Date : 1988

Auteur : Yves Sancey

Reproduction soumise à autorisation du titulaire des droits d'exploitation

© Région Bourgogne-Franche-Comté, Inventaire du patrimoine



Vue d'ensemble du site.

N° de l'illustration : 19913900565ZA

Date : 1991

Auteur : Jérôme Mongreville

Reproduction soumise à autorisation du titulaire des droits d'exploitation

© Région Bourgogne-Franche-Comté, Inventaire du patrimoine



Vue d'ensemble depuis le sud-ouest.

39, Bourg-de-Sirod, lieudit : les Forges

N° de l'illustration : 19913900567ZA

Date : 1991

Auteur : Jérôme Mongreville

Reproduction soumise à autorisation du titulaire des droits d'exploitation

© Région Bourgogne-Franche-Comté, Inventaire du patrimoine



Le site depuis le haut de la conduite forcée.

N° de l'illustration : 19913900569XA

Date : 1991

Auteur : Jérôme Mongreville

Reproduction soumise à autorisation du titulaire des droits d'exploitation

© Région Bourgogne-Franche-Comté, Inventaire du patrimoine



Vue d'ensemble depuis l'aval.

39, Bourg-de-Sirod, lieudit : les Forges

N° de l'illustration : 19913900574X

Date : 1991

Auteur : Jérôme Mongreville

Reproduction soumise à autorisation du titulaire des droits d'exploitation

© Région Bourgogne-Franche-Comté, Inventaire du patrimoine



Logements d'ouvriers.

39, Bourg-de-Sirod, lieudit : les Forges

N° de l'illustration : 19913900576X

Date : 1991

Auteur : Jérôme Mongreville

Reproduction soumise à autorisation du titulaire des droits d'exploitation

© Région Bourgogne-Franche-Comté, Inventaire du patrimoine



Logement d'ouvriers et magasin industriel (ancienne hall à charbon ?).

39, Bourg-de-Sirod, lieudit : les Forges

N° de l'illustration : 19913900578ZA

Date : 1991

Auteur : Jérôme Mongreville

Reproduction soumise à autorisation du titulaire des droits d'exploitation

© Région Bourgogne-Franche-Comté, Inventaire du patrimoine



Vue d'ensemble de la centrale et de la cascade.

39, Bourg-de-Sirod, lieudit : les Forges

N° de l'illustration : 19913900581ZA

Date : 1991

Auteur : Jérôme Mongreville

Reproduction soumise à autorisation du titulaire des droits d'exploitation

© Région Bourgogne-Franche-Comté, Inventaire du patrimoine



Centrale vue de trois quarts droite.

39, Bourg-de-Sirod, lieudit : les Forges

N° de l'illustration : 19913900582X

Date : 1991

Auteur : Jérôme Mongreville

Reproduction soumise à autorisation du titulaire des droits d'exploitation

© Région Bourgogne-Franche-Comté, Inventaire du patrimoine



Façade latérale droite de la centrale et canal de fuite.

39, Bourg-de-Sirod, lieudit : les Forges

N° de l'illustration : 19913900583X

Date : 1991

Auteur : Jérôme Mongreville

Reproduction soumise à autorisation du titulaire des droits d'exploitation

© Région Bourgogne-Franche-Comté, Inventaire du patrimoine



Façade latérale droite de la centrale et conduite forcée.

39, Bourg-de-Sirod, lieudit : les Forges

N° de l'illustration : 19913900585ZA

Date : 1991

Auteur : Jérôme Mongreville

Reproduction soumise à autorisation du titulaire des droits d'exploitation

© Région Bourgogne-Franche-Comté, Inventaire du patrimoine



Façade postérieure de la centrale, vue de trois quarts gauche.

39, Bourg-de-Sirod, lieudit : les Forges

N° de l'illustration : 19913900586X

Date : 1991

Auteur : Jérôme Mongreville

Reproduction soumise à autorisation du titulaire des droits d'exploitation

© Région Bourgogne-Franche-Comté, Inventaire du patrimoine



Façade postérieure de la centrale.

39, Bourg-de-Sirod, lieudit : les Forges

N° de l'illustration : 19913900587X

Date : 1991

Auteur : Jérôme Mongreville

Reproduction soumise à autorisation du titulaire des droits d'exploitation

© Région Bourgogne-Franche-Comté, Inventaire du patrimoine



Vue d'ensemble de la centrale depuis la cascade.

39, Bourg-de-Sirod, lieudit : les Forges

N° de l'illustration : 19913900579X

Date : 1991

Auteur : Jérôme Mongreville

Reproduction soumise à autorisation du titulaire des droits d'exploitation

© Région Bourgogne-Franche-Comté, Inventaire du patrimoine



Intérieur de la centrale.

39, Bourg-de-Sirod, lieudit : les Forges

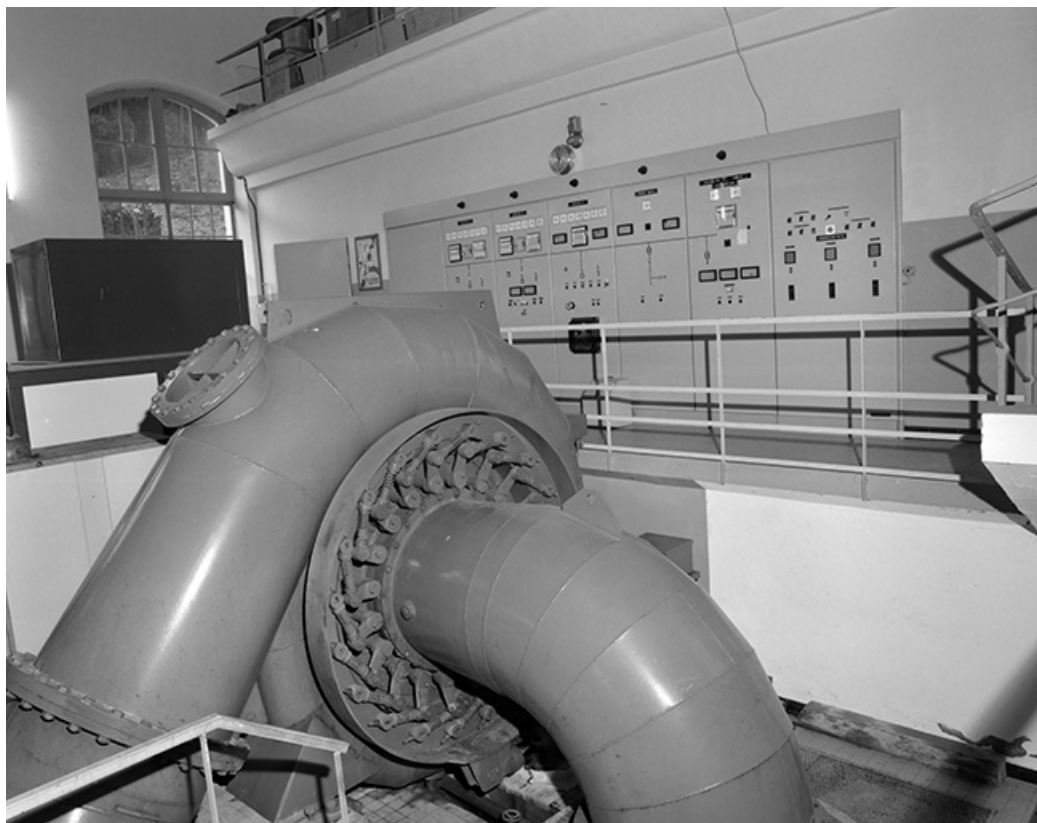
N° de l'illustration : 19913900589X

Date : 1991

Auteur : Jérôme Mongreville

Reproduction soumise à autorisation du titulaire des droits d'exploitation

© Région Bourgogne-Franche-Comté, Inventaire du patrimoine



Intérieur de la centrale : turbine verticale et tableau électrique.

39, Bourg-de-Sirod, lieudit : les Forges

N° de l'illustration : 19913900590X

Date : 1991

Auteur : Jérôme Mongreville

Reproduction soumise à autorisation du titulaire des droits d'exploitation

© Région Bourgogne-Franche-Comté, Inventaire du patrimoine



Vue d'ensemble de la prise d'eau.

39, Bourg-de-Sirod, lieudit : les Forges

N° de l'illustration : 19913900595X

Date : 1991

Auteur : Jérôme Mongreville

Reproduction soumise à autorisation du titulaire des droits d'exploitation

© Région Bourgogne-Franche-Comté, Inventaire du patrimoine



Prise d'eau et barrage.

39, Bourg-de-Sirod, lieudit : les Forges

N° de l'illustration : 19913900596X

Date : 1991

Auteur : Jérôme Mongreville

Reproduction soumise à autorisation du titulaire des droits d'exploitation

© Région Bourgogne-Franche-Comté, Inventaire du patrimoine



Façade antérieure du logement patronal.

39, Bourg-de-Sirod, lieudit : les Forges

N° de l'illustration : 19913900601ZA

Date : 1991

Auteur : Jérôme Mongreville

Reproduction soumise à autorisation du titulaire des droits d'exploitation

© Région Bourgogne-Franche-Comté, Inventaire du patrimoine



Façade postérieure du logement patronal, vue de trois quarts droite.
39, Bourg-de-Sirod, lieudit : les Forges

N° de l'illustration : 19913900603V

Date : 1991

Auteur : Jérôme Mongreville

Reproduction soumise à autorisation du titulaire des droits d'exploitation

© Région Bourgogne-Franche-Comté, Inventaire du patrimoine



Porte d'entrée du parc.

39, Bourg-de-Sirod, lieudit : les Forges

N° de l'illustration : 19913900604V

Date : 1991

Auteur : Jérôme Mongreville

Reproduction soumise à autorisation du titulaire des droits d'exploitation

© Région Bourgogne-Franche-Comté, Inventaire du patrimoine



Façade antérieure du bâtiment abritant logement de domestiques et remise.

39, Bourg-de-Sirod, lieudit : les Forges

N° de l'illustration : 19913900605X

Date : 1991

Auteur : Jérôme Mongreville

Reproduction soumise à autorisation du titulaire des droits d'exploitation

© Région Bourgogne-Franche-Comté, Inventaire du patrimoine



Façade postérieure du bâtiment abritant logement de domestiques et remise.

39, Bourg-de-Sirod, lieudit : les Forges

N° de l'illustration : 19913900606X

Date : 1991

Auteur : Jérôme Mongreville

Reproduction soumise à autorisation du titulaire des droits d'exploitation

© Région Bourgogne-Franche-Comté, Inventaire du patrimoine



Bâtiment des communs vu de trois quarts droite.

39, Bourg-de-Sirod, lieudit : les Forges

N° de l'illustration : 19913900607X

Date : 1991

Auteur : Jérôme Mongreville

Reproduction soumise à autorisation du titulaire des droits d'exploitation

© Région Bourgogne-Franche-Comté, Inventaire du patrimoine



Bâtiment des communs.

39, Bourg-de-Sirod, lieudit : les Forges

N° de l'illustration : 19913900608X

Date : 1991

Auteur : Jérôme Mongreville

Reproduction soumise à autorisation du titulaire des droits d'exploitation

© Région Bourgogne-Franche-Comté, Inventaire du patrimoine



Ferme.

39, Bourg-de-Sirod, lieudit : les Forges

N° de l'illustration : 19913900611V

Date : 1991

Auteur : Jérôme Mongreville

Reproduction soumise à autorisation du titulaire des droits d'exploitation

© Région Bourgogne-Franche-Comté, Inventaire du patrimoine



Ferme vue de trois quarts droite.

39, Bourg-de-Sirod, lieudit : les Forges

N° de l'illustration : 19913900612V

Date : 1991

Auteur : Jérôme Mongreville

Reproduction soumise à autorisation du titulaire des droits d'exploitation

© Région Bourgogne-Franche-Comté, Inventaire du patrimoine



Chapelle.

39, Bourg-de-Sirod, lieudit : les Forges

N° de l'illustration : 19913900610V

Date : 1991

Auteur : Jérôme Mongreville

Reproduction soumise à autorisation du titulaire des droits d'exploitation

© Région Bourgogne-Franche-Comté, Inventaire du patrimoine