

## USINE DE MENUISERIE DES CONSTRUCTIONS MÉTALLIQUES FILLOD

Bourgogne-Franche-Comté, Jura  
Ardon

Dossier IA39000158 réalisé en  
1997

Auteur(s) : Raphaël Favereaux



### Historique

En 1940 ou 1941, Ferdinand FilloD achète la scierie Rétat, mise en difficulté par le manque d'approvisionnement en bois (forêt située en zone occupée). FilloD, associé à l'industriel lorrain de Wendel, a repris cette scierie située en zone libre afin de reclasser les ouvriers lorrains ayant fui leur région. Propriétaire d'une manufacture de tôlerie à Saint-Amour (voir le dossier ensemble de construction mécanique, commune de Saint-Amour, [IA39000515](#)), FilloD n'utilise pourtant pas encore de bois pour la construction de ses maisons préfabriquées. C'est un ingénieur nommé Fenod qui décide en 1944 d'utiliser des ossatures en bois (et divers éléments tels que panneaux, cloisons, poteaux et pièces de charpente) dans les maisons FilloD. Divers brevets seront déposés. La scierie Rétat brûle en 1947 ou 1948. Une menuiserie est progressivement bâtie à son emplacement entre 1947 et 1958. Elle comprend un atelier de sciage (fonctionnant surtout jusqu'en 1960), des ateliers de montage, d'assemblage et d'encollage et des magasins industriels. Trois maisons FilloD servant au logement des employés sont construites au village en 1948 et vers 1960. Elles seront vendues en 1978. L'usine ferme ses portes en 1986. Elle est réinvestie l'année suivante par la société Plastilax, du groupe René Lacroix, qui installe une unité de fabrication d'emballages plastiques (vaisselle à usage unique). Un magasin industriel (ancienne scierie FilloD) brûle en 1992 : un autre sera construit au nord. L'usine Plastilax devrait quitter les locaux en 1998. 1867 : 3 roues hydrauliques. 50 personnes vers 1950, 45 en 1996.

**Période(s) principale(s) :** 2e quart 20e siècle / 3e quart 20e siècle

**Période(s) secondaire(s) :** 4e quart 20e siècle

### Description

Bureau et atelier de fabrication : moellons calcaires enduits, un étage carré, avec extension sud en parpaings de béton et tôle ondulée en couverture. Chaufferie : toit à croupe polygonale, tuiles mécaniques. Magasins industriels (stockage produits finis et semi-finis) : charpente métallique ou en bois, parpaings de béton, essentage de ciment-amiante, fer ou ciment-amiante en couverture. Scierie (ruinée par le feu) : soubassement en moellons calcaires. Logements (maisons FilloD) : rez-de-chaussée ou un étage carré, pan de fer, essentage de tôle à l'étage, toit à croupes, tuiles mécaniques.

### Éléments descriptifs

**Murs :** calcaire, moellon, béton armé, parpaing de béton, pan de fer, enduit, essentage de tôle, essentage de ciment amiante

**Toit :** tuile mécanique, fer en couverture, ciment amiante en couverture

**Étages :** 1 étage carré

**Couvrement :** charpente métallique apparente, charpente en bois apparente

**Énergie utilisée :** énergie hydraulique produite sur place, énergie électrique achetée

### Sources documentaires

#### Documents figurés

##### • Ardon (Jura). Vue générale.

Ardon (Jura). Vue générale. Carte postale, s.d. [1er quart 20e siècle, avant 1912]. Fleith éd.

Lieu de conservation : Collection particulière

- **Plan et profils de la rivière d'Anguillon depuis le moulin du dessus d'Ardon jusqu'au dessous de la papeterie [détail].**

Plan et profils de la rivière d'Anguillon depuis le moulin du dessus d'Ardon jusqu'au dessous de la papeterie [détail]. Dessin, s.d. [1810 ou 1811]. Echelle 1:1000 par Tibord

Lieu de conservation : Archives départementales du Jura, Montmorot

- **Vue aérienne depuis le sud-ouest.**

Vue aérienne depuis le sud-ouest. Photographie, s.d. [3e quart 20e siècle, vers 1960-1965].

Lieu de conservation : Collection particulière

- **Vue aérienne depuis l'est.**

Vue aérienne depuis l'est. Photographie, s.d. [3e quart 20e siècle, vers 1950-1960].

Lieu de conservation : Collection particulière

## Informations complémentaires

- **Voir le dossier numérisé :** <https://patrimoine.bourgognefranchecomte.fr/gtrudov/IA39000158/index.htm>

**Thématiques :** patrimoine industriel du Jura

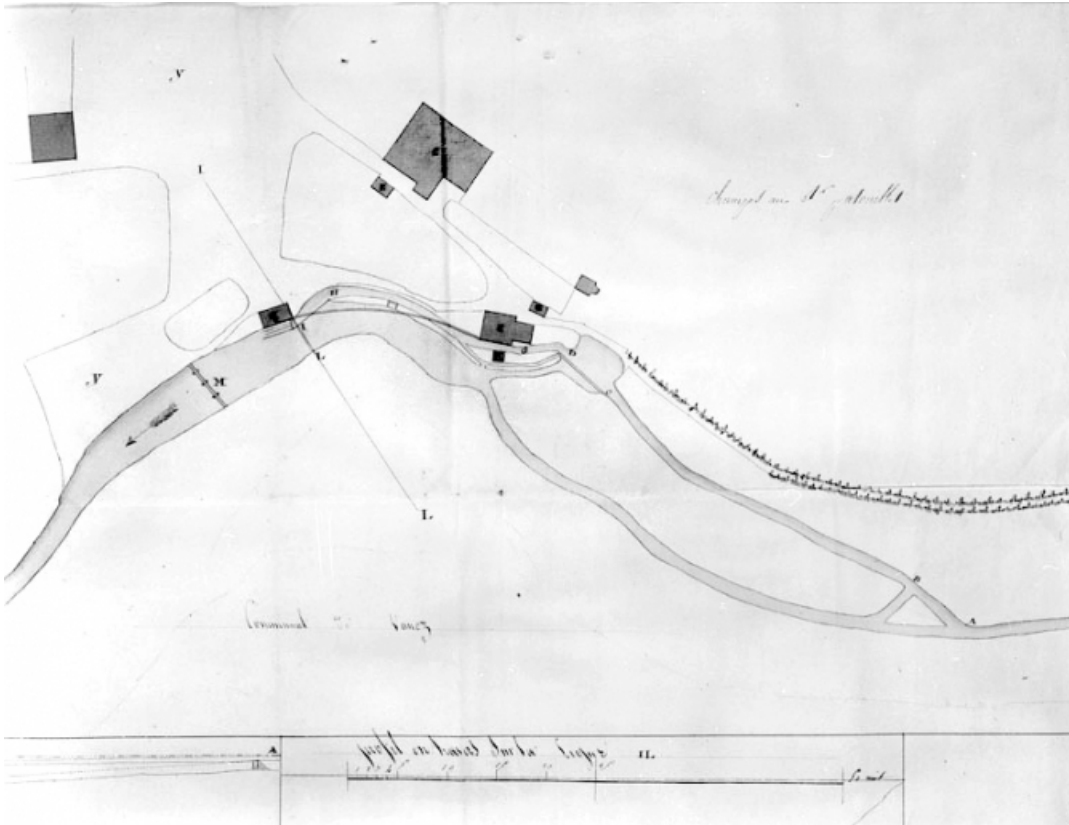
**Aire d'étude et canton :** Jura

**Hydrographie :** dérivation de l' Angillon

**Dénomination :** usine de menuiserie

**Parties constituant non étudiées :** bureau, atelier de fabrication, scierie, atelier de réparation, entrepôt industriel, aire des matières premières, magasin industriel, logement, transformateur, chaufferie, cheminée d'usine

© Région Bourgogne-Franche-Comté, Inventaire du patrimoine



**Plan et profils de la rivière d'Anguillon depuis le moulin du dessus d'Ardon jusqu'au dessous de la papeterie [détail].**  
39, Ardon R.D. 27

**Source :**

**Dessin, s.d. [1810 ou 1811]. Echelle 1:1000, par Tibord. Lieu de conservation : Archives départementales du Jura, Montmorot**

Lieu de conservation : Archives départementales du Jura, Montmorot

N° de l'illustration : 19973902005V

Date : 1997

Auteur : Yves Sancey

Reproduction soumise à autorisation du titulaire des droits d'exploitation

© Région Bourgogne-Franche-Comté, Inventaire du patrimoine



**Ardon (Jura). Vue générale.**

39, Ardon R.D. 27

**Source :**

**Carte postale, s.d. [1er quart 20e siècle, avant 1912]. Fleith éd. Lieu de conservation : collection particulière**

Lieu de conservation : Collection particulière

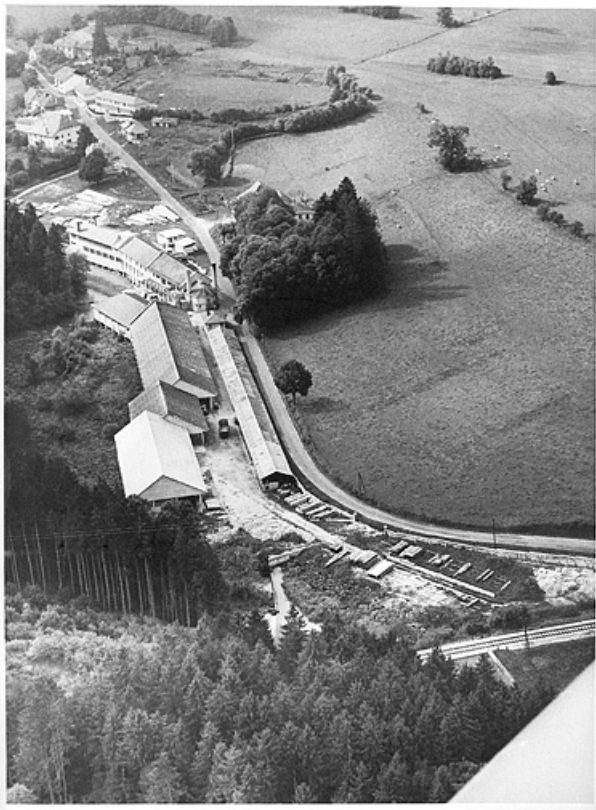
N° de l'illustration : 19883900368X

Date : 1988

Auteur : Yves Sancey (reproduction)

Reproduction soumise à autorisation du titulaire des droits d'exploitation

© Région Bourgogne-Franche-Comté, Inventaire du patrimoine



**Vue aérienne depuis l'est.**

39, Ardon R.D. 27

**Source :**

**Photographie, s.d. [3e quart 20e siècle, vers 1950-1960]. Lieu de conservation : collection particulière**

Lieu de conservation : Collection particulière

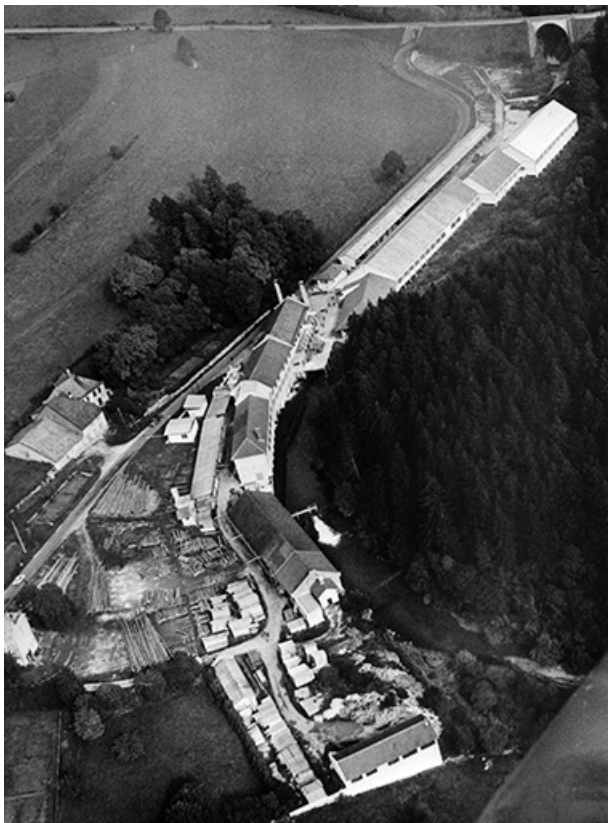
N° de l'illustration : 19973901376X

Date : 1997

Auteur : Yves Sancey (reproduction)

Reproduction soumise à autorisation du titulaire des droits d'exploitation

© Région Bourgogne-Franche-Comté, Inventaire du patrimoine



**Vue aérienne depuis le sud-ouest.**

39, Ardon R.D. 27

**Source :**

**Photographie, s.d. [3e quart 20e siècle, vers 1960-1965]. Lieu de conservation : collection particulière**

Lieu de conservation : Collection particulière

N° de l'illustration : 19973901375X

Date : 1997

Auteur : Yves Sancey (reproduction)

Reproduction soumise à autorisation du titulaire des droits d'exploitation

© Région Bourgogne-Franche-Comté, Inventaire du patrimoine





**Vue d'ensemble depuis la voie ferrée.**

39, Ardon R.D. 27

N° de l'illustration : 19973901380ZA

Date : 1997

Auteur : Yves Sancey

Reproduction soumise à autorisation du titulaire des droits d'exploitation

© Région Bourgogne-Franche-Comté, Inventaire du patrimoine



**Vue d'ensemble depuis l'ouest.**

39, Ardon R.D. 27

N° de l'illustration : 19973901381X

Date : 1997

Auteur : Yves Sancey

Reproduction soumise à autorisation du titulaire des droits d'exploitation

© Région Bourgogne-Franche-Comté, Inventaire du patrimoine





**Magasin industriel et conciergerie.**

39, Ardon R.D. 27

N° de l'illustration : 19973901390ZA

Date : 1997

Auteur : Yves Sancey

Reproduction soumise à autorisation du titulaire des droits d'exploitation

© Région Bourgogne-Franche-Comté, Inventaire du patrimoine



**Conciergerie (maison métallique Fillod).**

39, Ardon R.D. 27

N° de l'illustration : 19973901392ZA

Date : 1997

Auteur : Yves Sancey

Reproduction soumise à autorisation du titulaire des droits d'exploitation

© Région Bourgogne-Franche-Comté, Inventaire du patrimoine



**Bâtiment renfermant la chaufferie, un séchoir et les bureaux.**

39, Ardon R.D. 27

N° de l'illustration : 19973901382X

Date : 1997

Auteur : Yves Sancey

Reproduction soumise à autorisation du titulaire des droits d'exploitation

© Région Bourgogne-Franche-Comté, Inventaire du patrimoine



**Chaudière.**

39, Ardon R.D. 27

N° de l'illustration : 19973901383X

Date : 1997

Auteur : Yves Sancey

Reproduction soumise à autorisation du titulaire des droits d'exploitation

© Région Bourgogne-Franche-Comté, Inventaire du patrimoine



**Au premier plan : vestiges de l'atelier de scierie.**

39, Ardon R.D. 27

N° de l'illustration : 19973901388X

Date : 1997

Auteur : Yves Sancey

Reproduction soumise à autorisation du titulaire des droits d'exploitation

© Région Bourgogne-Franche-Comté, Inventaire du patrimoine



**Vue depuis la rive gauche d'aval : vestiges de la scierie et barrage.**

39, Ardon R.D. 27

N° de l'illustration : 19973901385X

Date : 1997

Auteur : Yves Sancey

Reproduction soumise à autorisation du titulaire des droits d'exploitation

© Région Bourgogne-Franche-Comté, Inventaire du patrimoine





**Façades de l'usine sur l'Angillon et barrage.**

39, Ardon R.D. 27

N° de l'illustration : 19973901384X

Date : 1997

Auteur : Yves Sancey

Reproduction soumise à autorisation du titulaire des droits d'exploitation

© Région Bourgogne-Franche-Comté, Inventaire du patrimoine





**Façades des ateliers de fabrication sur l'Angillon.**

39, Ardon R.D. 27

N° de l'illustration : 19973901387X

Date : 1997

Auteur : Yves Sancey

Reproduction soumise à autorisation du titulaire des droits d'exploitation

© Région Bourgogne-Franche-Comté, Inventaire du patrimoine



**Atelier de fabrication et atelier de réparation depuis la rive gauche.**

39, Ardon R.D. 27

N° de l'illustration : 19973901386X

Date : 1997

Auteur : Yves Sancey

Reproduction soumise à autorisation du titulaire des droits d'exploitation

© Région Bourgogne-Franche-Comté, Inventaire du patrimoine



**Vue d'ensemble des logements depuis l'est.**

39, Ardon R.D. 27

N° de l'illustration : 19973901394ZA

Date : 1997

Auteur : Yves Sancey

Reproduction soumise à autorisation du titulaire des droits d'exploitation

© Région Bourgogne-Franche-Comté, Inventaire du patrimoine



**Logement double (maison Fillod).**

39, Ardon R.D. 27

N° de l'illustration : 19973901401X

Date : 1997

Auteur : Yves Sancey

Reproduction soumise à autorisation du titulaire des droits d'exploitation

© Région Bourgogne-Franche-Comté, Inventaire du patrimoine





**Logement triple (maison Fillod).**

39, Ardon R.D. 27

N° de l'illustration : 19973901398ZA

Date : 1997

Auteur : Yves Sancey

Reproduction soumise à autorisation du titulaire des droits d'exploitation

© Région Bourgogne-Franche-Comté, Inventaire du patrimoine



**Logement double à étage (maison Fillod).**

39, Ardon R.D. 27

N° de l'illustration : 19973901400ZA

Date : 1997

Auteur : Yves Sancey

Reproduction soumise à autorisation du titulaire des droits d'exploitation

© Région Bourgogne-Franche-Comté, Inventaire du patrimoine