

SCIERIE

Bourgogne-Franche-Comté, Jura
Pont-d'Héry
Fonteny

Dossier IA39000145 réalisé en
1997

Auteur(s) : Raphaël Favereaux



Historique

La scierie est construite par Jean-Claude Fumey vers 1831, puis agrandie au sud en 1836 (dates portées). Un nouvel atelier est bâti après 1862, date de l'achat de la scierie par l'industriel Alfred Bouvet. Celui-ci diversifie la production en fabriquant des caisses en bois au début du siècle. Fermée vers 1930 à cause de la crise mondiale, elle est reprise en 1942 puis achetée en 1953 par les frères Guy. Un transformateur installé en 1943 et agrandi en 1968 permet l'utilisation de l'énergie électrique. L'atelier de fabrication est prolongé au sud en 1957. Vers 1960, un entrepôt industriel (silo à sciure) est élevé au nord de l'atelier de fabrication. Un magasin industriel est construit sur l'aire des produits manufacturés vers 1980. Spécialisée dans la charpente et la menuiserie, la scierie débite annuellement environ 3 000 m³ de bois de sapin et d'épicéa.

1910 : 1 roue hydraulique, 2 scies à châssis. 1927 : installation d'une turbine et d'une conduite forcée. 1971 : remplacement de cette turbine par 1 turbine Ossberger (Weissenburg/Bayern). 1996 : 2 scies à ruban, 1 scie à châssis (alternative), 1 délignieuse à lames multiples, 1 raboteuse 4 faces.
10 personnes en 1996.

Période(s) principale(s) : 2e quart 19e siècle / 2e moitié 19e siècle / 2e quart 20e siècle / 3e quart 20e siècle / 4e quart 20e siècle

Dates : 1831 (porte la date) / 1836 (porte la date) / 1943 (porte la date) / 1957 (porte la date) / 1968 (porte la date)

Description

Logement et atelier de fabrication : moellons calcaires, essentage de planches, étage de soubassement et étage carré, toit à longs pans et croupes couvert en tuiles mécaniques et tuiles plates. Extension de l'atelier de fabrication (1957) : charpente en bois apparente, toit à longs pans et tuiles mécaniques. Bureau : moellons calcaires, un étage carré, toit à longs pans et demi-croupe en tuiles mécaniques. Magasin industriel : charpente métallique apparente, essentage de tôle, tôle en couverture.

Éléments descriptifs

Murs : calcaire, béton, moellon, parpaing de béton, parpaing de béton, essentage de planches

Toit : tuile mécanique, tuile plate, fer en couverture

Étages : étage de soubassement, 1 étage carré

Couvrement : charpente en bois apparente, charpente métallique apparente

Énergie utilisée : énergie hydraulique produite sur place turbine hydraulique, énergie électrique achetée, achetée

Sources documentaires

Documents figurés

- **Plan d'une partie du cours de la rivière de Furieuse [...].**
Plan d'une partie du cours de la rivière de Furieuse [...]. Dessin, 1843. Echelle 1:1250, par Molard
Lieu de conservation : Archives départementales du Jura, Montmorot
- **Salins-les-Bains (Jura) - Une Scierie dans le Val d'Héry. Datation : porte la date 18 juin 1903**

Salins-les-Bains (Jura) - Une Scierie dans le Val d'Héry. Datation : porte la date 18 juin 1903 Carte postale, s.d. [limite 19e siècle 20e siècle, avant 1903].

Lieu de conservation : Collection particulière : Martine Bellague, Salins-les-Bains

Informations complémentaires

- **Voir le dossier numérisé** : <https://patrimoine.bourgognefranchecomte.fr/gtrudov/IA39000145/index.htm>

Thématiques : patrimoine industriel du Jura

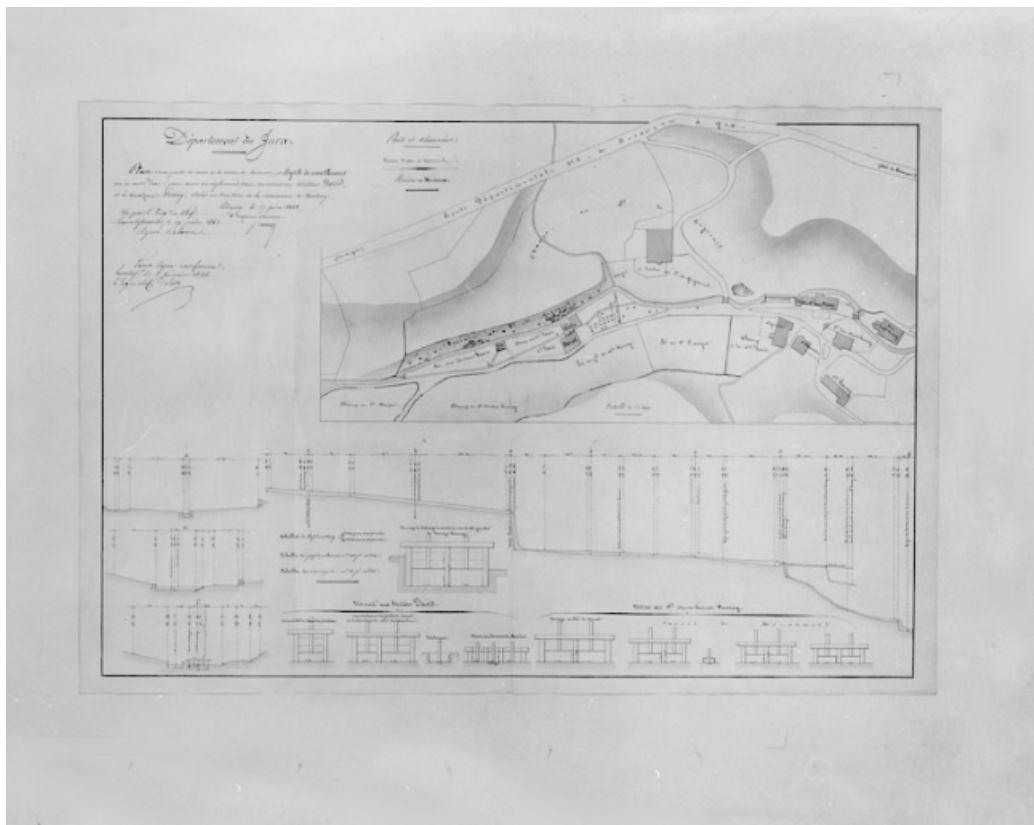
Aire d'étude et canton : Jura

Hydrographie : dérivation de la Furieuse

Dénomination : scierie

Parties constituentes non étudiées : bureau, bâtiment d'eau, atelier de fabrication, aire des matières premières, magasin industriel, aire des produits manufacturés, entrepôt industriel, logement, canal, conduite forcée, transformateur, stationnement

© Région Bourgogne-Franche-Comté, Inventaire du patrimoine



Plan d'une partie du cours de la rivière de Furieuse [...].

39, Pont-d'Héry, lieudit : Fonteny

Source :

Dessin, 1843. Echelle 1:1250, par Molard. Lieu de conservation : Archives départementales du Jura, Montmorot

Lieu de conservation : Archives départementales du Jura, Montmorot

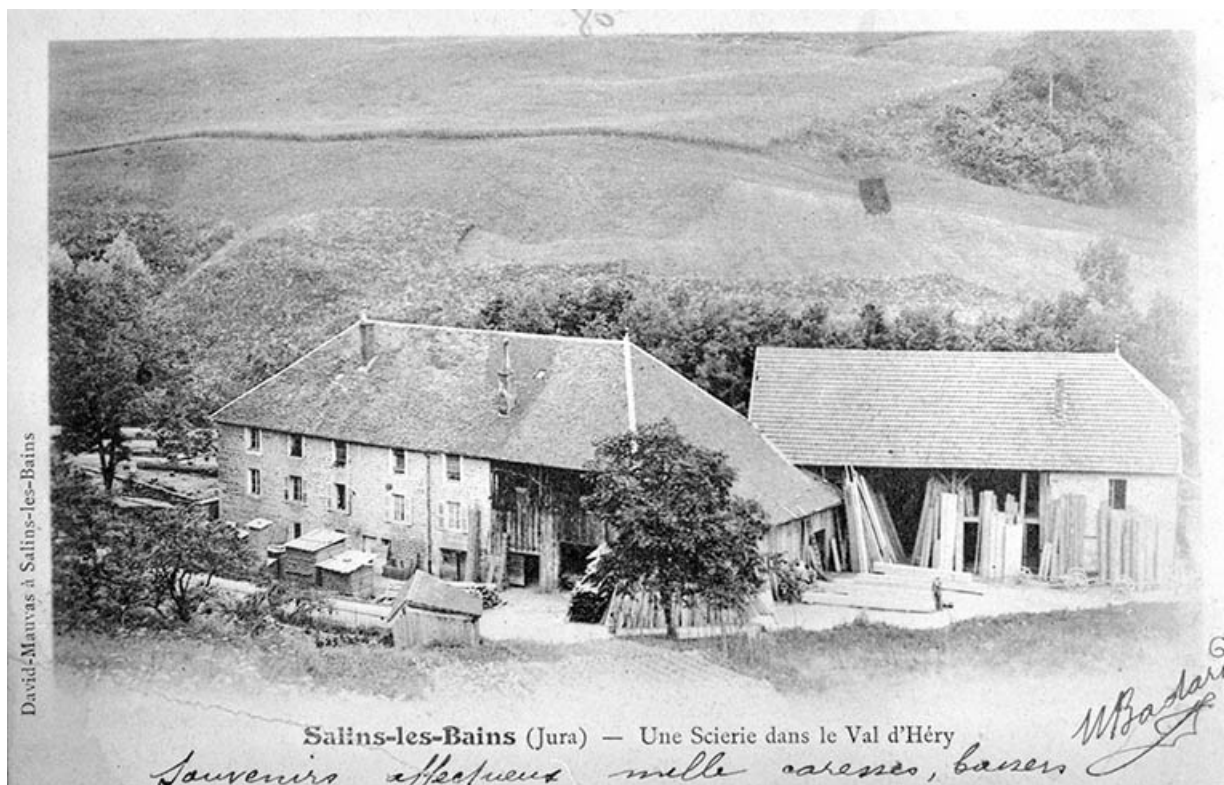
N° de l'illustration : 19973901992V

Date : 1997

Auteur : Yves Sancey

Reproduction soumise à autorisation du titulaire des droits d'exploitation

© Région Bourgogne-Franche-Comté, Inventaire du patrimoine



Salins-les-Bains (Jura) - Une Scierie dans le Val d'Héry. Datation : porte la date 18 juin 1903

39, Pont-d'Héry, lieudit : Fonteny

Source :

Carte postale, s.d. [limite 19e siècle 20e siècle, avant 1903]. Lieu de conservation : collection particulière : Martine Bellague, Salins-les-Bains

Lieu de conservation : Collection particulière : Martine Bellague, Salins-les-Bains

N° de l'illustration : 19943900285X

Date : 1994

Auteur : Jérôme Mongreville (reproduction)

Reproduction soumise à autorisation du titulaire des droits d'exploitation

© Région Bourgogne-Franche-Comté, Inventaire du patrimoine



Vue d'ensemble depuis le sud.

39, Pont-d'Héry, lieudit : Fonteny

N° de l'illustration : 19973900588ZA

Date : 1997

Auteur : Yves Sancey

Reproduction soumise à autorisation du titulaire des droits d'exploitation

© Région Bourgogne-Franche-Comté, Inventaire du patrimoine



Vue d'ensemble depuis l'est.

39, Pont-d'Héry, lieudit : Fonteny

N° de l'illustration : 19973900591ZA

Date : 1997

Auteur : Yves Sancey

Reproduction soumise à autorisation du titulaire des droits d'exploitation

© Région Bourgogne-Franche-Comté, Inventaire du patrimoine



Logement et atelier de fabrication : façade antérieure.

39, Pont-d'Héry, lieudit : Fonteny

N° de l'illustration : 19973900592X

Date : 1997

Auteur : Yves Sancey

Reproduction soumise à autorisation du titulaire des droits d'exploitation

© Région Bourgogne-Franche-Comté, Inventaire du patrimoine



Atelier de fabrication nord.

39, Pont-d'Héry, lieudit : Fonteny

N° de l'illustration : 19973900594ZA

Date : 1997

Auteur : Yves Sancey

Reproduction soumise à autorisation du titulaire des droits d'exploitation

© Région Bourgogne-Franche-Comté, Inventaire du patrimoine



Silo à sciure et atelier de fabrication.

39, Pont-d'Héry, lieudit : Fonteny

N° de l'illustration : 19973900595X

Date : 1997

Auteur : Yves Sancey

Reproduction soumise à autorisation du titulaire des droits d'exploitation

© Région Bourgogne-Franche-Comté, Inventaire du patrimoine



Intérieur de l'atelier de sciage.

39, Pont-d'Héry, lieudit : Fonteny

N° de l'illustration : 19973900589X

Date : 1997

Auteur : Yves Sancey

Reproduction soumise à autorisation du titulaire des droits d'exploitation

© Région Bourgogne-Franche-Comté, Inventaire du patrimoine