

## MOULIN, SCIERIE BOUVET

Bourgogne-Franche-Comté, Jura  
Salins-les-Bains  
rue Gambetta

Dossier IA39000140 réalisé en 1996 revu en  
1997

Auteur(s) : Raphaël Favereaux



### Historique

Le moulin Malpertuis, attesté sur le plan cadastral de 1833, est réglementé par arrêté préfectoral le 20 octobre 1856. Outre ses quatre paires de meules pour la farine, il compte à cette date différents bâtiments renfermant deux scies verticales, une huilerie, un battoir à chanvre (ribe) et un moulin à gypse. L'industriel Alfred Bouvet l'achète en 1868 et le transforme en scierie : un bâtiment servant de logement, bureau et banque ainsi qu'un atelier de fonderie (destiné à fabriquer les pièces métalliques des 18 scieries que possédera la société Bouvet) sont construits, tandis qu'une machine à vapeur vient renforcer les moteurs hydrauliques. Dans le premier quart du 20e siècle, l'atelier de fabrication est rebâti et un atelier de réparation voit le jour à l'ouest. Vers 1931, suite à la crise mondiale et à la faillite des scieries Bouvet, une fabrique de tonneaux en bois pour le stockage des produits chimiques est installée dans l'atelier de fabrication de la scierie. En 1934, la société Bouvet diversifie ses activités en devenant concessionnaire du groupe Berliet (vente et entretien de tracteurs routiers, camions et autocars) puis ultérieurement de la Compagnie lilloise des Moteurs (compresseurs de chantiers, groupes électrogènes). Vers 1952, la société Bouvet ferme la tonnellerie et transfère son activité de concessionnaire dans le faubourg Saint-Pierre. Les bâtiments sont ensuite utilisés par un fabricant de peinture. En 1996, ils sont occupés par un fabricant de faïence (la pièce de séchage a été transformée en magasin de vente en 1972), un garage automobile et des ateliers municipaux.  
9 roues hydrauliques en 1855. 2 turbines hydrauliques et 1 machine à vapeur vers 1900.  
60 personnes vers 1935.

**Période(s) principale(s) :** 2e moitié 19e siècle / 1er quart 20e siècle

### Description

Atelier de fabrication et atelier de réparation : étage de soubassement, parpaings de béton et enduit partiel (charpente métallique pour l'atelier de réparation et béton armé pour l'atelier de fabrication), toit à longs pans et tuiles mécaniques. Bureau, logement et banque : étage de soubassement, 2 étages carrés, toit à longs pans, demi-croupe. Bâtiment d'eau : parpaings de béton. Pièce de séchage : moellons calcaires et parpaings de béton, enduit, toit à longs pans. Garage : sheds et fer en couverture. Atelier de fabrication (fonderie) : étage de comble, moellons calcaires et enduit, toit à croupes et tuiles mécaniques.

### Éléments descriptifs

**Murs :** béton, calcaire, parpaing de béton, moellon, enduit partiel

**Toit :** tuile mécanique, fer en couverture

**Étages :** étage de soubassement, 2 étages carrés

**Couvrement :** charpente métallique apparente

**Type(s) de couverture :** toit à longs pans ; appentis ; shed ; croupe

### Sources documentaires

#### Documents figurés

- Salins-les-Bains (Jura). - Scierie et Bureaux Maurice Bouvet, s.d. [début 20e siècle].

Salins-les-Bains (Jura). - Scierie et Bureaux Maurice Bouvet, carte postale, s.n., s.d. [début 20e siècle].

Lieu de conservation : Collection particulière : Martine Bellague, Salins-les-Bains

- **Règlement d'eau de l'usine Boniface Bonnet dite Moulin de Malpertuis. Plans et dessins de détail.**

Règlement d'eau de l'usine Boniface Bonnet dite Moulin de Malpertuis. Plans et dessins de détail. Dessin, 1855. Echelle 1:200, par Lamairesse (ingénieur)

Lieu de conservation : Archives départementales du Jura, Montmorot

- **Les chantiers Bouvet & Cie, à Salins (Jura), milieu des années 1920.**

Les chantiers Bouvet & Cie, à Salins (Jura), milieu des années 1920. Photographie, s.d. [1925]. Dans : " Le Jura ", s.l. [Paris] : s.n. [L'Illustration Economique et Financière], 1925, p. 58.

## Informations complémentaires

- **Voir le dossier initial numérisé** : <https://patrimoine.bourgognefranchecomte.fr/gtrudov/IA39000140/index.htm>

**Thématiques** : patrimoine industriel du Jura

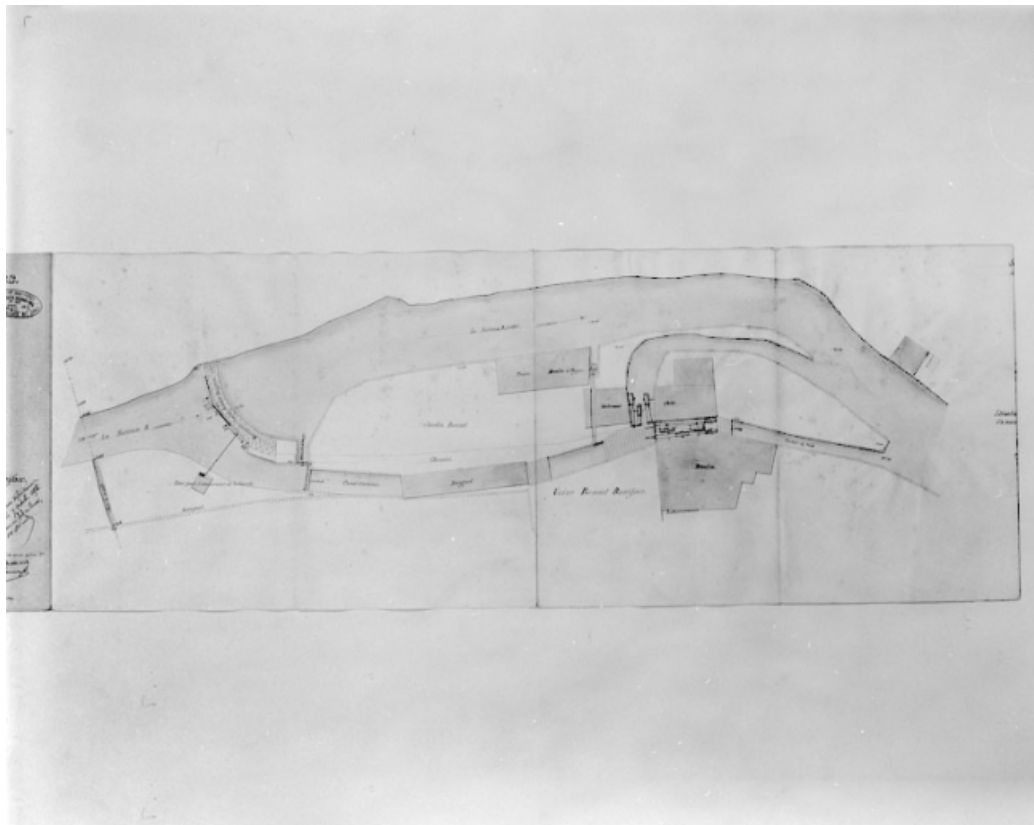
**Aire d'étude et canton** : Jura

**Hydrographie** : dérivation de la Furieuse

**Dénomination** : moulin, scierie

**Parties constituantes non étudiées** : bureau, salle des machines, cheminée d'usine, bâtiment d'eau, atelier de fabrication, aire de séchage, pièce de séchage, atelier de réparation, logement

© Région Bourgogne-Franche-Comté, Inventaire du patrimoine



**Règlement d'eau de l'usine Boniface Bonnet dite Moulin de Malpertuis. Plans et dessins de détail.**  
39, Salins-les-Bains rue Gambetta

**Source :**

**Dessin, 1855. Echelle 1:200, par Lamairesse (ingénieur). Lieu de conservation : Archives départementales du Jura, Montmorot**

Lieu de conservation : Archives départementales du Jura, Montmorot

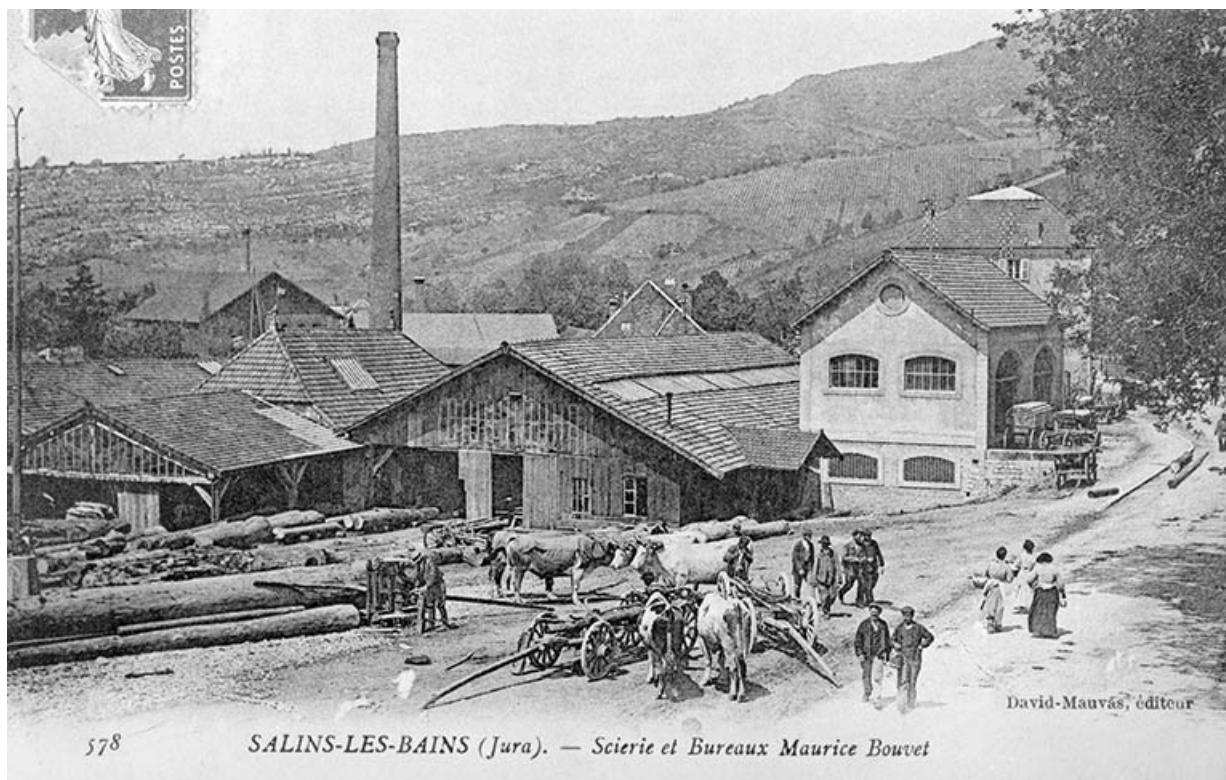
N° de l'illustration : 19973901993V

Date : 1997

Auteur : Yves Sancey

Reproduction soumise à autorisation du titulaire des droits d'exploitation

© Région Bourgogne-Franche-Comté, Inventaire du patrimoine



**Salins-les-Bains (Jura). - Scierie et Bureaux Maurice Bouvet. Datation : porte la date 13 juillet 1909 ; Datation : après 1903 (séparation au dos)**

39, Salins-les-Bains rue Gambetta

**Source :**

**Carte postale, s.d. [limite 19e siècle 20e siècle, avant 1909]. Lieu de conservation : collection particulière : Martine Bellague, Salins-les-Bains**

Lieu de conservation : Collection particulière : Martine Bellague, Salins-les-Bains

N° de l'illustration : 19943900275X

Date : 1994

Auteur : Jérôme Mongreville

Reproduction soumise à autorisation du titulaire des droits d'exploitation

© Région Bourgogne-Franche-Comté, Inventaire du patrimoine



Salins-les-Bains - Mont Poupet et Matinet du Bas, s.d. [fin 19e ou sdébut 20e siècle].  
39, Salins-les-Bains rue Gambetta

**Source :**

**Salins - Mont Poupet et Matinet-du-Bas, carte postale, édit. Ferraris, s.d. [fin 19e ou sdébut 20e siècle]. Collection particulière.**

Lieu de conservation : Collection particulière

N° de l'illustration : 20243900316NUC4A

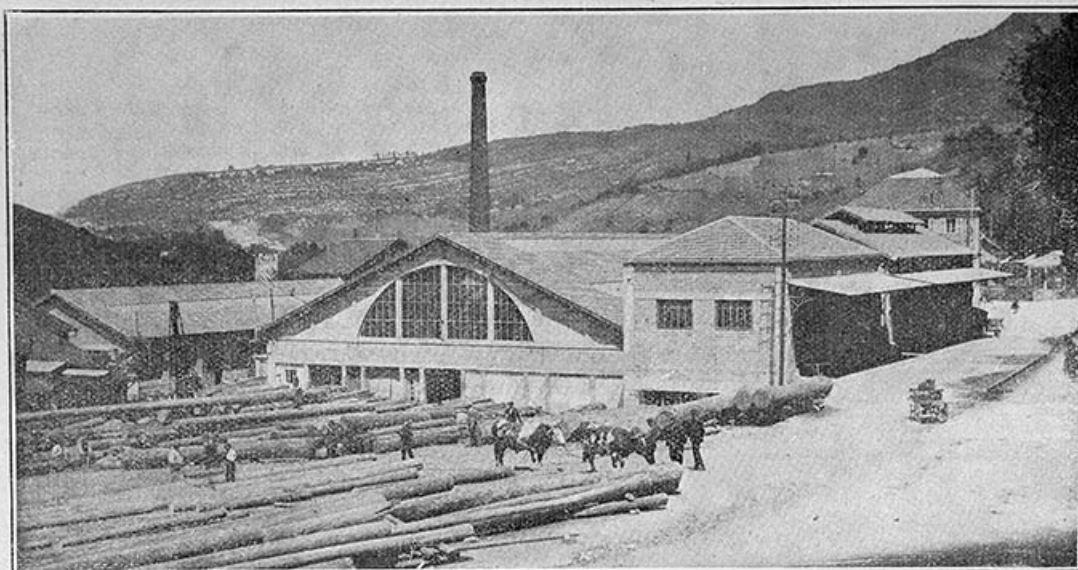
Date : 2024

Auteur : auteur

Reproduction soumise à autorisation du titulaire des droits d'exploitation

© Région Bourgogne-Franche-Comté, Inventaire du patrimoine

## COMMERCE DE BOIS



LES CHANTIERS BOUVET & C<sup>e</sup>, A SALINS (JURA)

**Les chantiers Bouvet & Cie, à Salins (Jura), milieu des années 1920.**

39, Salins-les-Bains rue Gambetta

**Source :**

**Photographie, s.d. [1925]. Dans : " Le Jura ", s.l. [Paris] : s.n. [L'illustration Economique et Financière], 1925, p. 58.**

N° de l'illustration : 19963900597X

Date : 1996

Auteur : Jérôme Mongreville

Reproduction soumise à autorisation du titulaire des droits d'exploitation

© Région Bourgogne-Franche-Comté, Inventaire du patrimoine



**Vue d'ensemble depuis le sud-est.**

39, Salins-les-Bains rue Gambetta

N° de l'illustration : 19973900615ZA

Date : 1997

Auteur : Yves Sancey

Reproduction soumise à autorisation du titulaire des droits d'exploitation

© Région Bourgogne-Franche-Comté, Inventaire du patrimoine



**Vue d'ensemble depuis le nord-ouest.**

39, Salins-les-Bains rue Gambetta

N° de l'illustration : 19973900623X

Date : 1997

Auteur : Yves Sancey

Reproduction soumise à autorisation du titulaire des droits d'exploitation

© Région Bourgogne-Franche-Comté, Inventaire du patrimoine



**Vue plongeante depuis l'ouest. De gauche à droite : fonderie, garage et atelier de mécanique générale.**  
39, Salins-les-Bains rue Gambetta

N° de l'illustration : 19973900622X

Date : 1997

Auteur : Yves Sancey

Reproduction soumise à autorisation du titulaire des droits d'exploitation

© Région Bourgogne-Franche-Comté, Inventaire du patrimoine



**Façade postérieure de l'atelier de mécanique générale.**

39, Salins-les-Bains rue Gambetta

N° de l'illustration : 19973900625ZA

Date : 1997

Auteur : Yves Sancey

Reproduction soumise à autorisation du titulaire des droits d'exploitation

© Région Bourgogne-Franche-Comté, Inventaire du patrimoine



**Cheminée et atelier de mécanique générale depuis le nord.**

39, Salins-les-Bains rue Gambetta

N° de l'illustration : 19973900631X

Date : 1997

Auteur : Yves Sancey

Reproduction soumise à autorisation du titulaire des droits d'exploitation

© Région Bourgogne-Franche-Comté, Inventaire du patrimoine



**Cheminée.**

39, Salins-les-Bains rue Gambetta

N° de l'illustration : 19973900629ZA

Date : 1997

Auteur : Yves Sancey

Reproduction soumise à autorisation du titulaire des droits d'exploitation

© Région Bourgogne-Franche-Comté, Inventaire du patrimoine



**Atelier de fabrication et pièce de séchage.**

39, Salins-les-Bains rue Gambetta

N° de l'illustration : 19973900617ZA

Date : 1997

Auteur : Yves Sancey

Reproduction soumise à autorisation du titulaire des droits d'exploitation

© Région Bourgogne-Franche-Comté, Inventaire du patrimoine



**Pignon sud de l'atelier de fabrication.**  
39, Salins-les-Bains rue Gambetta

N° de l'illustration : 19973900621ZA

Date : 1997

Auteur : Yves Sancey

Reproduction soumise à autorisation du titulaire des droits d'exploitation

© Région Bourgogne-Franche-Comté, Inventaire du patrimoine



**Pièce de séchage et atelier de fabrication depuis le nord-est.**

39, Salins-les-Bains rue Gambetta

N° de l'illustration : 19973900619ZA

Date : 1997

Auteur : Yves Sancey

Reproduction soumise à autorisation du titulaire des droits d'exploitation

© Région Bourgogne-Franche-Comté, Inventaire du patrimoine