

## ÉGLISE PAROISSIALE SAINT-CYR ET SAINTE-JULITTE

Bourgogne-Franche-Comté, Jura  
La Rixouse

Dossier IA39000126 réalisé en  
1996

Auteur(s) : Bernard Pontefract



### Historique

La tour clocher de l'église date du 17<sup>e</sup> siècle. Sur l'embrasure de l'oculus de sa face ouest elle porte la dédicace incomplète par le curé Catherin Charnage et la date 1647. Le portail d'entrée de la nef date vraisemblablement du 15<sup>e</sup> siècle, tandis que la nef est du 18<sup>e</sup> siècle. Le chœur est plus ancien, peut-être du 17<sup>e</sup> siècle. La chapelle au nord du chœur porte, sous les armoiries des Charnage une inscription avec la date 1635. Une troisième inscription est remployée dans le dallage du vaisseau central, près de la chaire à prêcher

**Période(s) principale(s)** : 15<sup>e</sup> siècle / 17<sup>e</sup> siècle / 18<sup>e</sup> siècle

**Dates** : 1635 (porte la date) / 1647 (porte la date)

### Description

Tour clocher hors-oeuvre en façade avec tourelle contenant un escalier en vis, et couverte d'une flèche octogonale issue d'un toit en pavillon. Nef à 3 vaisseaux voûtés d'arêtes. Chœur ouvert sur le vaisseau central et couvert d'une voûte en berceau plein cintre. Au nord du chœur, une chapelle est couverte d'une voûte d'arêtes à 2 travées.

### Éléments descriptifs

**Murs** : calcaire, fer, grand appareil, pierre de taille, moellon, enduit

**Toit** : métal en couverture, tuile plate mécanique, tuile mécanique

**Plan** : plan allongé

**Étages** : 3 vaisseaux

**Couvrement** : voûte d'arêtes, voûte en berceau plein-cintre

**Élévation** : élévation ordonnancée sans travées

**Escaliers** : escalier hors-oeuvre, escalier en vis sans jour, en maçonnerie

### Informations complémentaires

- Voir le dossier numérisé : <https://patrimoine.bourgognefranchecomte.fr/gtrudov/IA39000126/index.htm>

**Aire d'étude et canton** : Saint-Claude périphérie

**Dénomination** : église paroissiale

**Parties constituantes non étudiées** : enclos, cimetière, croix de cimetière

© Région Bourgogne-Franche-Comté, Inventaire du patrimoine



**Façade antérieure et face droite.**

39, La Rixouse

N° de l'illustration : 19963900748V

Date : 1996

Auteur : Yves Sancey

Reproduction soumise à autorisation du titulaire des droits d'exploitation

© Région Bourgogne-Franche-Comté, Inventaire du patrimoine



**Vue de situation depuis le nord-ouest.**

39, La Rixouse

N° de l'illustration : 19963900749X

Date : 1996

Auteur : Yves Sancey

Reproduction soumise à autorisation du titulaire des droits d'exploitation

© Région Bourgogne-Franche-Comté, Inventaire du patrimoine



**Face gauche.**  
39, La Rixouse

N° de l'illustration : 19963900750V

Date : 1996

Auteur : Yves Sancey

Reproduction soumise à autorisation du titulaire des droits d'exploitation

© Région Bourgogne-Franche-Comté, Inventaire du patrimoine



**Face gauche, vue depuis le nord-est.**  
39, La Rixouse

N° de l'illustration : 19963900751X

Date : 1996

Auteur : Yves Sancey

Reproduction soumise à autorisation du titulaire des droits d'exploitation

© Région Bourgogne-Franche-Comté, Inventaire du patrimoine



**Vue de situation depuis le sud-est.**

39, La Rixouse

N° de l'illustration : 19963900753X

Date : 1996

Auteur : Yves Sancey

Reproduction soumise à autorisation du titulaire des droits d'exploitation

© Région Bourgogne-Franche-Comté, Inventaire du patrimoine



**Vue générale depuis le sud-est.**

39, La Rixouse

N° de l'illustration : 19963900754X

Date : 1996

Auteur : Yves Sancey

Reproduction soumise à autorisation du titulaire des droits d'exploitation

© Région Bourgogne-Franche-Comté, Inventaire du patrimoine



**Face droite et chevet.**

39, La Rixouse

N° de l'illustration : 19963900752V

Date : 1996

Auteur : Yves Sancey

Reproduction soumise à autorisation du titulaire des droits d'exploitation

© Région Bourgogne-Franche-Comté, Inventaire du patrimoine



**Le portail de la nef.**

39, La Rixouse

N° de l'illustration : 19963900755X

Date : 1996

Auteur : Yves Sancey

Reproduction soumise à autorisation du titulaire des droits d'exploitation

© Région Bourgogne-Franche-Comté, Inventaire du patrimoine



**La nef et le choeur vus depuis l'entrée.**

39, La Rixouse

N° de l'illustration : 19963900758V

Date : 1996

Auteur : Yves Sancey

Reproduction soumise à autorisation du titulaire des droits d'exploitation

© Région Bourgogne-Franche-Comté, Inventaire du patrimoine



**Élévation intérieure sud de la nef vue depuis le chœur.**

39, La Rixouse

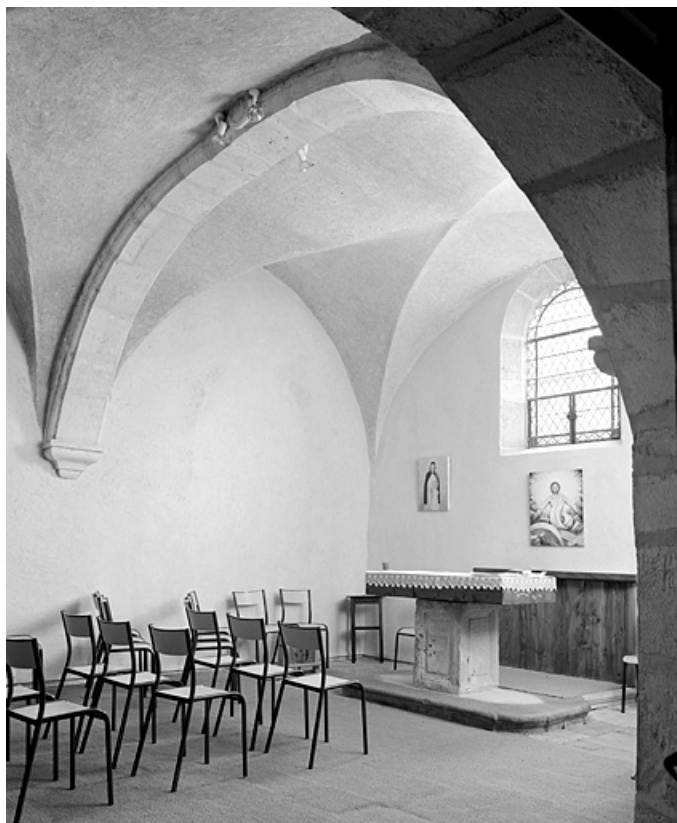
N° de l'illustration : 19963900759V

Date : 1996

Auteur : Yves Sancey

Reproduction soumise à autorisation du titulaire des droits d'exploitation

© Région Bourgogne-Franche-Comté, Inventaire du patrimoine



**La chapelle au nord du choeur.**

39, La Rixouse

N° de l'illustration : 19963900757X

Date : 1996

Auteur : Yves Sancey

Reproduction soumise à autorisation du titulaire des droits d'exploitation

© Région Bourgogne-Franche-Comté, Inventaire du patrimoine



**Bénitier encastré dans la nef, vu de face.**

39, La Rixouse

N° de l'illustration : 19963900760X

Date : 1996

Auteur : Yves Sancey

Reproduction soumise à autorisation du titulaire des droits d'exploitation

© Région Bourgogne-Franche-Comté, Inventaire du patrimoine



**Bénitier encastré dans la nef, vu de trois quarts.**

39, La Rixouse

N° de l'illustration : 19963900761X

Date : 1996

Auteur : Yves Sancey

Reproduction soumise à autorisation du titulaire des droits d'exploitation

© Région Bourgogne-Franche-Comté, Inventaire du patrimoine



**Bénitier encastré dans le chœur.**

39, La Rixouse

N° de l'illustration : 19963900762X

Date : 1996

Auteur : Yves Sancey

Reproduction soumise à autorisation du titulaire des droits d'exploitation

© Région Bourgogne-Franche-Comté, Inventaire du patrimoine