

ÉGLISE PAROISSIALE SAINT-DENIS

Bourgogne-Franche-Comté, Jura
Leschères

Dossier IA39000123 réalisé en
1996

Auteur(s) : Bernard Pontefract



Historique

Une première église fut construite en 1806. Dans un procès-verbal de visite de celle-ci l'architecte Claude-Marie Dalloz écrit : elle devait être démolie jusqu'au 1er cordon... Es d'avis que cette église doit être démolie en entier vu le mauvais état de toute sa construction. L'église actuelle a été érigée d'après un devis de l'architecte Claude-Marie Dalloz du 18 janvier 1833. Les bardeaux du toit furent remplacés par des tuiles plates de la fabrique des Prés de Valfin en 1882, 1883.

Période(s) principale(s) : 2e quart 19e siècle

Dates : 1833 (daté par source)

Auteur(s) de l'oeuvre :

Claude-Marie Dalloz (architecte d'arrondissement, attribution par source)

Description

La tour clocher dans-oeuvre en façade est couverte d'un toit à l'impériale. Les 3 vaisseaux de la nef sont couverts d'une voûte en berceau plein cintre supportée par des colonnes à chapiteaux ioniques. La partie droite du chœur est voûtée d'arêtes et encadrée par 2 tribunes plafonnées au dessus de la sacristie au sud et de la chaufferie au nord. L'abside semi-circulaire a une voûte en cul-de-four à lunettes. Un escalier tournant à retours avec jour conduit au comble au sud de la tour clocher ; deux escaliers en vis mènent aux tribunes de part et d'autre du chœur.

Éléments descriptifs

Murs : calcaire, pierre de taille, moellon, enduit partiel

Toit : zinc en couverture

Plan : plan allongé

Étages : 3 vaisseaux

Couvrement : voûte en berceau plein-cintre, voûte d'arêtes

Élévation : élévation ordonnancée sans travées

Escaliers : escalier dans-oeuvre, escalier tournant à retours avec jour, en maçonnerie; escalier dans-oeuvre, escalier en vis, en maçonnerie

Décor

Techniques : sculpture

Précision sur les représentations :

sujet : Colombe du Saint-esprit sur la clef de voûte de la partie droite du chœur.

Sources documentaires

Documents figurés

- **Plan.**

Plan. Dessin, 1833. Echelle 1:100, par Dalloz, Claude-Marie (architecte)

Lieu de conservation : Archives communales, Leschères

- **Coupe longitudinale.**

Coupe longitudinale. Dessin, 1833. Echelle 1:100, par Dalloz, Claude-Marie (architecte)

Lieu de conservation : Archives communales, Leschères

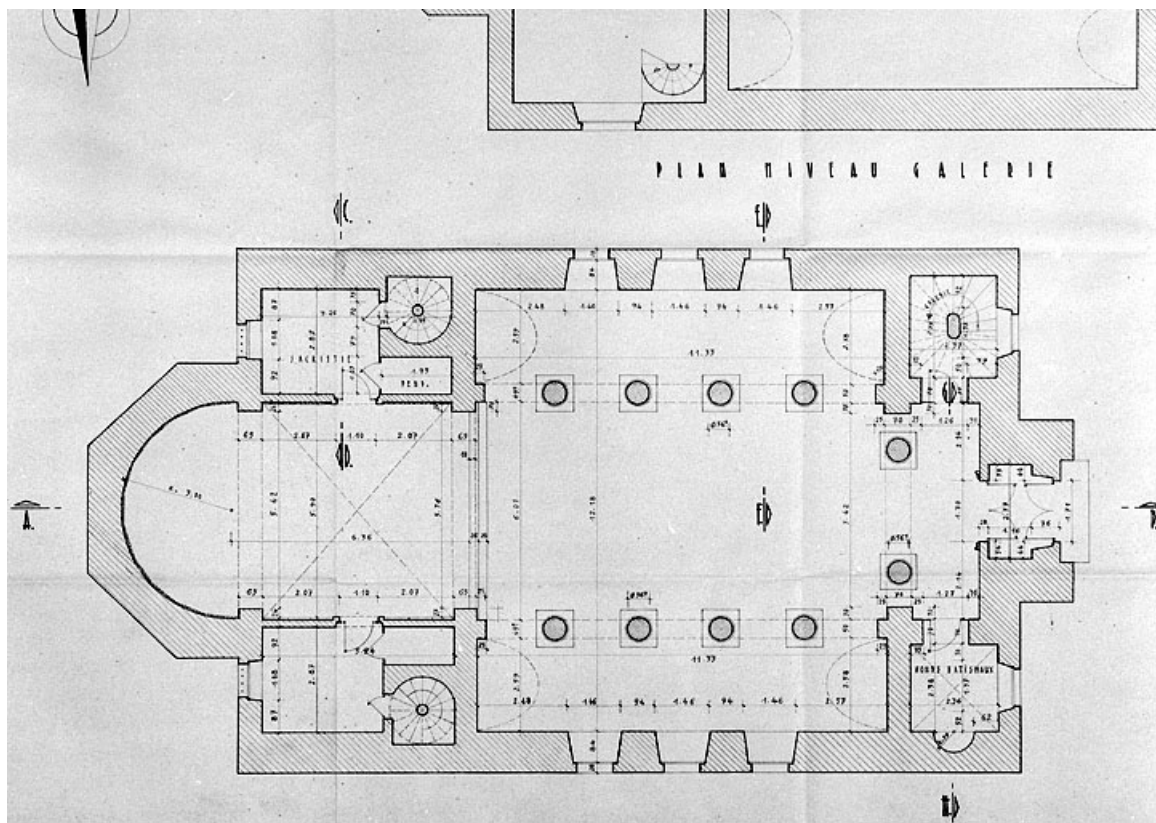
Informations complémentaires

- **Voir le dossier numérisé** : <https://patrimoine.bourgognefranchecomte.fr/gtrudov/IA39000123/index.htm>

Aire d'étude et canton : Saint-Claude périphérie

Dénomination : église paroissiale

© Région Bourgogne-Franche-Comté, Inventaire du patrimoine



Plan.
39, Leschères

Source :

Dessin, 1833. Echelle 1:100, par Dalloz, Claude-Marie (architecte). Lieu de conservation : Archives communales, Leschères

Lieu de conservation : Archives communales, Leschères

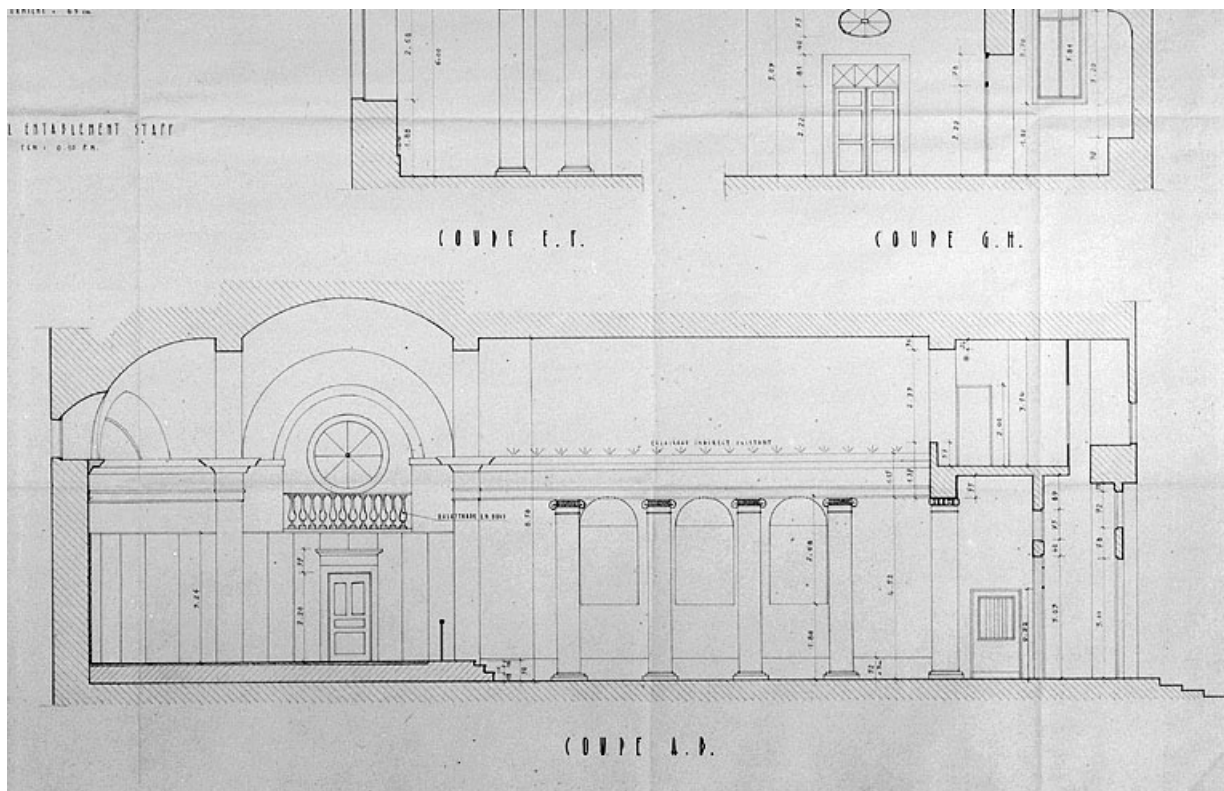
N° de l'illustration : 19963901856X

Date : 1996

Auteur : Jérôme Mongreville

Reproduction soumise à autorisation du titulaire des droits d'exploitation

© Région Bourgogne-Franche-Comté, Inventaire du patrimoine



Coupe longitudinale.

39, Leschères

Source :

Dessin, 1833. Echelle 1:100, par Dalloz, Claude-Marie (architecte). Lieu de conservation : Archives communales, Leschères

Lieu de conservation : Archives communales, Leschères

N° de l'illustration : 19963901855X

Date : 1996

Auteur : Jérôme Mongreville

Reproduction soumise à autorisation du titulaire des droits d'exploitation

© Région Bourgogne-Franche-Comté, Inventaire du patrimoine



Façade antérieure et face droite.

39, Leschères

N° de l'illustration : 19963900713V

Date : 1996

Auteur : Yves Sancey

Reproduction soumise à autorisation du titulaire des droits d'exploitation

© Région Bourgogne-Franche-Comté, Inventaire du patrimoine



Le chevet et le presbytère.

39, Leschères

N° de l'illustration : 19963900715X

Date : 1996

Auteur : Yves Sancey

Reproduction soumise à autorisation du titulaire des droits d'exploitation

© Région Bourgogne-Franche-Comté, Inventaire du patrimoine



Le chevet, vu depuis le cimetière.

39, Leschères

N° de l'illustration : 19963900714V

Date : 1996

Auteur : Yves Sancey

Reproduction soumise à autorisation du titulaire des droits d'exploitation

© Région Bourgogne-Franche-Comté, Inventaire du patrimoine



Le chevet.

39, Leschères

N° de l'illustration : 19963900716X

Date : 1996

Auteur : Yves Sancey

Reproduction soumise à autorisation du titulaire des droits d'exploitation

© Région Bourgogne-Franche-Comté, Inventaire du patrimoine



La nef et le chœur vus depuis l'entrée.

39, Leschères

N° de l'illustration : 19963900717V

Date : 1996

Auteur : Yves Sancey

Reproduction soumise à autorisation du titulaire des droits d'exploitation

© Région Bourgogne-Franche-Comté, Inventaire du patrimoine



La nef vue depuis le chœur.

39, Leschères

N° de l'illustration : 19963900718V

Date : 1996

Auteur : Yves Sancey

Reproduction soumise à autorisation du titulaire des droits d'exploitation

© Région Bourgogne-Franche-Comté, Inventaire du patrimoine



Elévation intérieure nord de la nef.

39, Leschères

N° de l'illustration : 19963900719V

Date : 1996

Auteur : Yves Sancey

Reproduction soumise à autorisation du titulaire des droits d'exploitation

© Région Bourgogne-Franche-Comté, Inventaire du patrimoine