

FAÏENCERIE, BRASSERIE, FROMAGERIE INDUSTRIELLE BRUN

Bourgogne-Franche-Comté, Jura
Poligny
12 avenue Foch

Dossier IA39000112 réalisé en
1996

Auteur(s) : Raphaël Favereaux



Historique

Une faïencerie est établie en 1777 par Antoine Moyne aux Champs d'Orain, à proximité d'une maison d'habitation appartenant à sa femme et construite vers 1740. Incendié en 1841, l'établissement est reconstruit mais cesse de fonctionner vers 1847. Une brasserie y est aménagée en 1854. Peu après, l'atelier de fabrication et les dépendances sont reconstruits. La brasserie est acquise en 1887 par Victor Dubouloz. En 1920, l'établissement fabrique également de la limonade et de la glace alimentaire. La brasserie cesse de fonctionner vers 1935. Elle est occupée par la brasserie Gangloff de Besançon, qui semble utiliser les lieux comme entrepôt commercial jusqu'à la Seconde Guerre mondiale. Les bâtiments servent de dépôt militaire puis sont achetés en 1946 par Jules-Maxime Brun, affineur de comté à Poligny depuis 1925. Ce dernier se lance dans la fabrication de fromage fondu ou crème de gruyère. En 1946, un nouveau bâtiment est construit par l'architecte Rouch à l'emplacement de l'atelier de la brasserie : il comprend des pièces d'affinage, un atelier de fabrication et de conditionnement des fromages fondus, ainsi qu'un magasin pour les emballages. De nouvelles pièces d'affinage sont construites en 1952. En 1967, les fromageries Brun, érigées en S.A.R.L. depuis 1948, connaissent une notable extension : l'architecte Pierre Cencelme bâtit de l'autre côté de la route des bureaux et de nouvelles pièces d'affinage (capacité de stockage de 25 000 meules). Le fromage fondu est commercialisé sous les marques Juracrème, Macomté, Jurador. Sa fabrication a pourtant cessé en 1983, au profit de produits conditionnés lancés dès 1980 (portions de comté préemballé et fromage râpé). 1850 : 1 moulin à 3 tournants. 1996 : 2 robots de marque Sugnaux (Suisse). 1806 : 14 ouvriers. 1960 : 50 ouvriers. 1996 : 20 personnes.

Période(s) principale(s) : 2e quart 18e siècle / 3e quart 19e siècle / milieu 20e siècle / 3e quart 20e siècle

Dates : 1946 (daté par tradition orale) / 1952 (daté par tradition orale) / 1967 (daté par tradition orale)

Auteur(s) de l'oeuvre :

Albert Rouch (architecte, attribution par source), Pierre Cencelme (architecte, attribution par source)

Description

Logement patronal : 2 étages carrés, moellons calcaires, toit à longs pans et tuiles mécaniques. Atelier de fabrication et de conditionnement : pièces d'affinage et atelier de fabrication au sous-sol et au rez-de-chaussée, atelier de conditionnement au premier étage, magasin industriel au second étage. Pièces d'affinage (1967) : béton armé, parpaings de béton et toit en terrasse.

Éléments descriptifs

Murs : calcaire, moellon, béton armé, parpaing de béton, enduit

Toit : tuile mécanique, béton en couverture

Étages : sous-sol, 2 étages carrés

Élévation : élévation à travées

Typologie : baie fromagère verticale

Énergie utilisée : énergie hydraulique produite sur place, énergie électrique achetée moteur électrique

Sources documentaires

Documents figurés

- **[Pignon ouest du nouvel atelier de fabrication].**
[Pignon ouest du nouvel atelier de fabrication]. Photographie, s.d. [1946].
Lieu de conservation : Collection particulière
- **[L'atelier de fabrication de la fromagerie en construction].**
[L'atelier de fabrication de la fromagerie en construction]. Photographie, s.d. [1946].
Lieu de conservation : Collection particulière
- **[Plan-masse des bâtiments de la brasserie Dubouloz].**
[Plan-masse des bâtiments de la brasserie Dubouloz]. Dessin, 1929. Echelle 1:1000.
Lieu de conservation : Archives départementales du Jura, Montmorot
- **[Vue d'ensemble de la brasserie Dubouloz].**
[Vue d'ensemble de la brasserie Dubouloz]. Photographie, s.d. [1ère moitié 20e siècle, avant 1946].
Lieu de conservation : Collection particulière
- **Papier à en-tête de la brasserie Dubouloz.**
Papier à en-tête de la brasserie Dubouloz. Gravure, 1929.
Lieu de conservation : Archives départementales du Jura, Montmorot

Informations complémentaires

- **Voir le dossier numérisé :** <https://patrimoine.bourgognefranchecomte.fr/gtrudov/IA39000112/index.htm>

Thématiques : patrimoine industriel du Jura

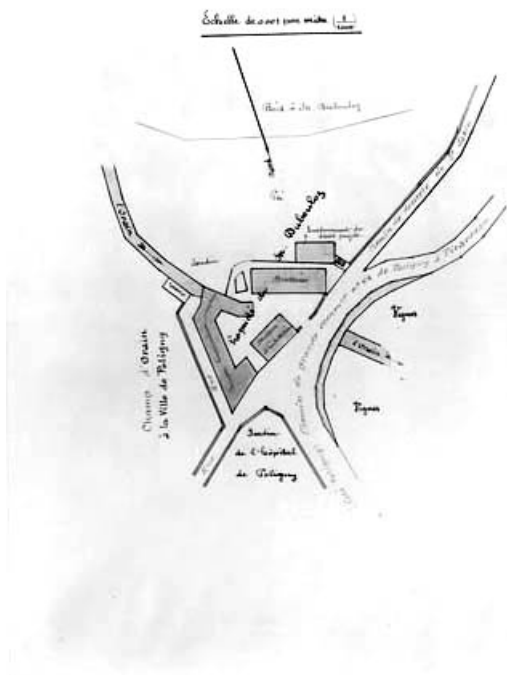
Aire d'étude et canton : Jura

Hydrographie : l' Orain

Dénomination : faïencerie, brasserie, fromagerie industrielle

Parties constituantes non étudiées : bureau, atelier de fabrication, atelier de réparation, pièce d'affinage, atelier de conditionnement, magasin industriel, logement patronal, garage, transformateur, quai

© Région Bourgogne-Franche-Comté, Inventaire du patrimoine



[Plan-masse des bâtiments de la brasserie Dubouloz].

39, Poligny, 12 avenue Foch

Source :

Dessin, 1929. Echelle 1:1000. Lieu de conservation : Archives départementales du Jura, Montmorot

Lieu de conservation : Archives départementales du Jura, Montmorot

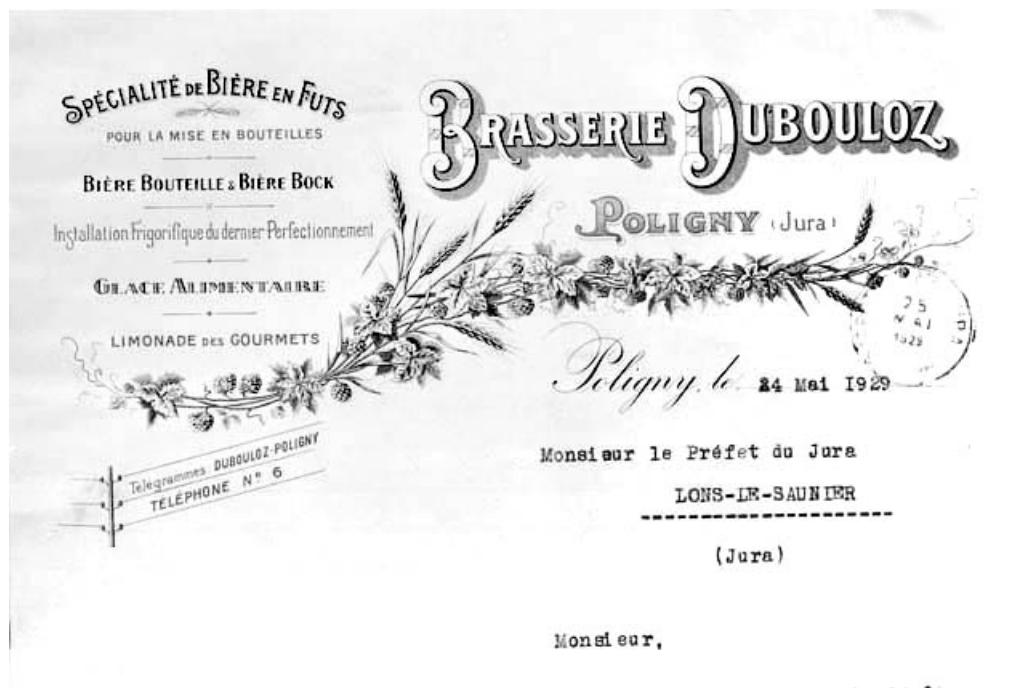
N° de l'illustration : 19963901786V

Date : 1996

Auteur : Jérôme Mongreville

Reproduction soumise à autorisation du titulaire des droits d'exploitation

© Région Bourgogne-Franche-Comté, Inventaire du patrimoine



A fin janvier 1928, je vous ai adressé une demande de dépôt
d'essence et d'huiles .

Papier à en-tête de la brasserie Dubouloz.

39, Poligny, 12 avenue Foch

Source :

Gravure, 1929. Lieu de conservation : Archives départementales du Jura, Montmorot

Lieu de conservation : Archives départementales du Jura, Montmorot

N° de l'illustration : 19963901785V

Date : 1996

Auteur : Jérôme Mongreville

Reproduction soumise à autorisation du titulaire des droits d'exploitation

© Région Bourgogne-Franche-Comté, Inventaire du patrimoine



[Vue d'ensemble de la brasserie Dubouloz].

39, Poligny, 12 avenue Foch

Source :

Photographie, s.d. [1ère moitié 20e siècle, avant 1946]. Lieu de conservation : collection particulière

Lieu de conservation : Collection particulière

N° de l'illustration : 19963901183X

Date : 1996

Auteur : Jérôme Mongreville (reproduction)

Reproduction soumise à autorisation du titulaire des droits d'exploitation

© Région Bourgogne-Franche-Comté, Inventaire du patrimoine



[L'atelier de fabrication de la fromagerie en construction].

39, Poligny, 12 avenue Foch

Source :

Photographie, s.d. [1946]. Lieu de conservation : collection particulière

Lieu de conservation : Collection particulière

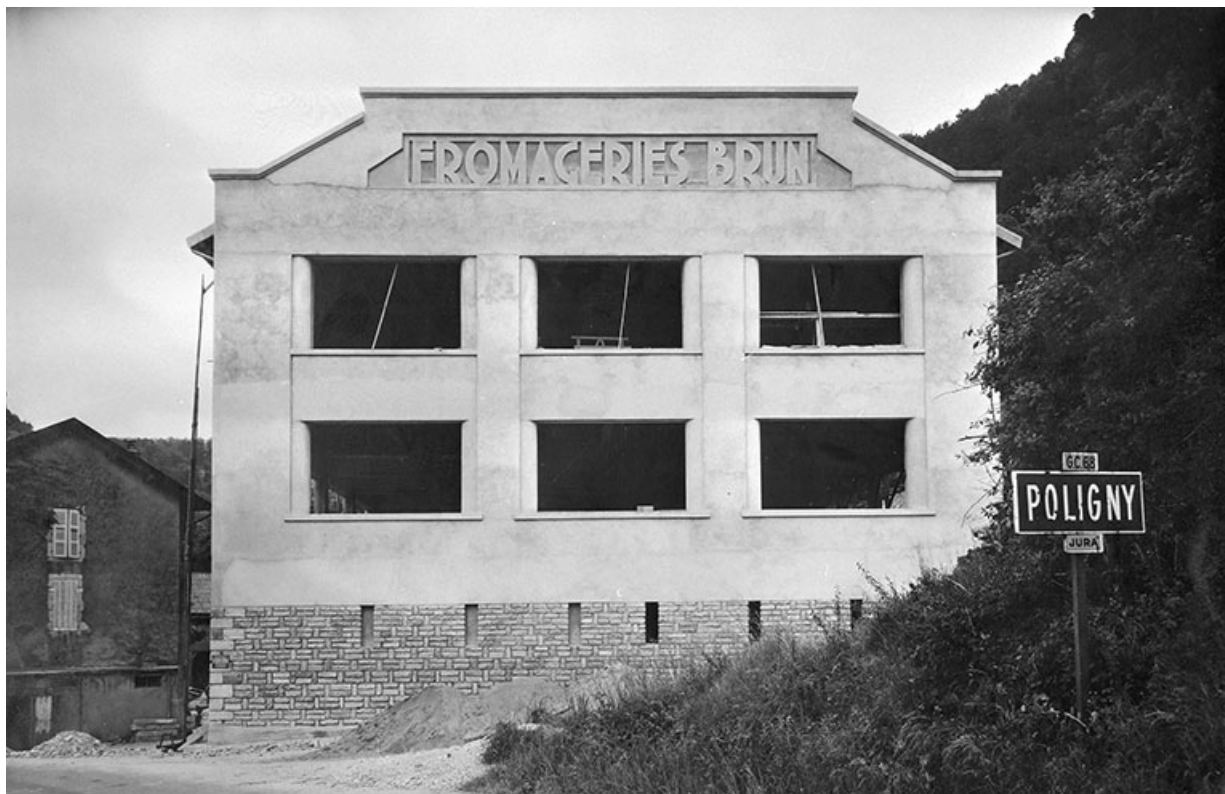
N° de l'illustration : 19963901184X

Date : 1996

Auteur : Jérôme Mongreville (reproduction)

Reproduction soumise à autorisation du titulaire des droits d'exploitation

© Région Bourgogne-Franche-Comté, Inventaire du patrimoine



[Pignon ouest du nouvel atelier de fabrication].

39, Poligny, 12 avenue Foch

Source :

Photographie, s.d. [1946]. Lieu de conservation : collection particulière

Lieu de conservation : Collection particulière

N° de l'illustration : 19963901185X

Date : 1996

Auteur : Jérôme Mongreville (reproduction)

Reproduction soumise à autorisation du titulaire des droits d'exploitation

© Région Bourgogne-Franche-Comté, Inventaire du patrimoine



Vue générale depuis le nord-est.

39, Poligny, 12 avenue Foch

N° de l'illustration : 19973901066X

Date : 1997

Auteur : Yves Sancey

Reproduction soumise à autorisation du titulaire des droits d'exploitation

© Région Bourgogne-Franche-Comté, Inventaire du patrimoine



Vue d'ensemble depuis l'avenue Foch.

39, Poligny, 12 avenue Foch

N° de l'illustration : 19973900465X

Date : 1997

Auteur : Yves Sancey

Reproduction soumise à autorisation du titulaire des droits d'exploitation

© Région Bourgogne-Franche-Comté, Inventaire du patrimoine



Vue d'ensemble depuis l'ouest.

39, Poligny, 12 avenue Foch

N° de l'illustration : 19973900472X

Date : 1997

Auteur : Yves Sancey

Reproduction soumise à autorisation du titulaire des droits d'exploitation

© Région Bourgogne-Franche-Comté, Inventaire du patrimoine



Logement patronal et atelier de fabrication vus de trois quarts droit.

39, Poligny, 12 avenue Foch

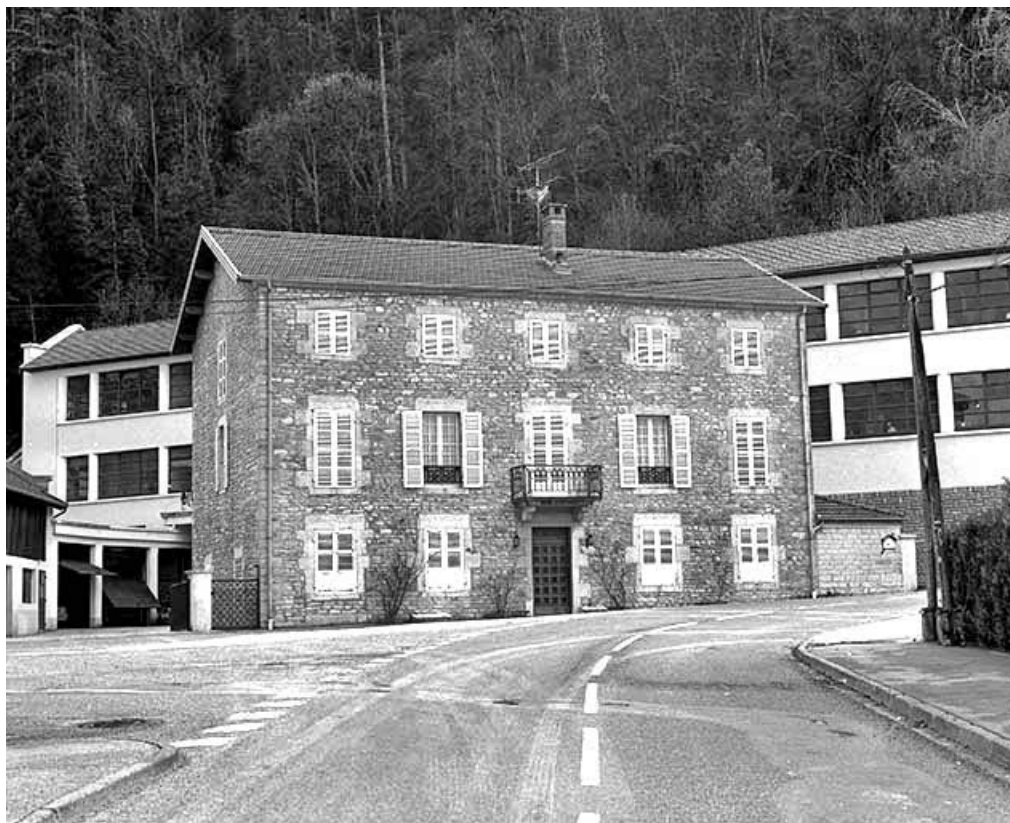
N° de l'illustration : 19973900470X

Date : 1997

Auteur : Yves Sancey

Reproduction soumise à autorisation du titulaire des droits d'exploitation

© Région Bourgogne-Franche-Comté, Inventaire du patrimoine



Façade antérieure du logement patronal.

39, Poligny, 12 avenue Foch

N° de l'illustration : 19973900469X

Date : 1997

Auteur : Yves Sancey

Reproduction soumise à autorisation du titulaire des droits d'exploitation

© Région Bourgogne-Franche-Comté, Inventaire du patrimoine



L'atelier de fabrication depuis l'entrée.

39, Poligny, 12 avenue Foch

N° de l'illustration : 19973900477X

Date : 1997

Auteur : Yves Sancey

Reproduction soumise à autorisation du titulaire des droits d'exploitation

© Région Bourgogne-Franche-Comté, Inventaire du patrimoine



Atelier de fabrication : fronton de la façade.

39, Poligny, 12 avenue Foch

N° de l'illustration : 19973900475X

Date : 1997

Auteur : Yves Sancey

Reproduction soumise à autorisation du titulaire des droits d'exploitation

© Région Bourgogne-Franche-Comté, Inventaire du patrimoine



La nouvelle fromagerie depuis l'est.

39, Poligny, 12 avenue Foch

N° de l'illustration : 19973900478X

Date : 1997

Auteur : Yves Sancey

Reproduction soumise à autorisation du titulaire des droits d'exploitation

© Région Bourgogne-Franche-Comté, Inventaire du patrimoine