

## CENTRALE HYDROÉLECTRIQUE

Bourgogne-Franche-Comté, Jura  
Arbois  
rue des Familiers

Dossier IA39000102 réalisé en  
1996

Auteur(s) : Raphaël Favereaux



### Historique

Une centrale hydroélectrique est construite vers 1920 par la Compagnie électrique de Franche-Comté (CEFC), à l'emplacement du moulin des Terreaux détruit par incendie en 1911. Dès 1913, des travaux d'aménagement (bassin de retenue) sont entrepris par la CEFC. Son représentant, Jules Bossert, achète en 1923 les droits sur la chute d'eau qui alimentait l'atelier de taille de diamant de Joseph Colomb et le moulin de Louis Graby. Une conduite forcée de 120 mètres de long est posée sur la rive gauche de la Cuisance. Elle alimente les trois turbines de la centrale. Cette dernière est vraisemblablement reprise par la Société des Forces motrices de la Loue, puis par la société des Forces motrices de l'Est. Elle est rachetée par Electricité de France lors de la nationalisation en 1946. Une cheminée de compensation (ou d'équilibre) est construite après 1958. Vers 1980, la centrale est automatisée. Les trois groupes générateurs ont une puissance moyenne de 500 kWh, produits en 127 V et transformés en 20 000 V, puis répartis sur le réseau EDF. La production annuelle avoisine 1 million de kWh. Trois groupes générateurs installés vers 1920, encore en place en 1996 : turbines Singrün (Construction électrique de France. Paris / Epinal), un alternateur CGE (Nancy) et deux alternateurs Westinghouse (Le Havre).

**Période(s) principale(s)** : 1er quart 20e siècle / 3e quart 20e siècle

### Éléments descriptifs

**Murs** : calcaire, béton, moellon, béton armé, enduit

**Toit** : tuile mécanique

**Étages** : en rez-de-chaussée

**Couvrement** : charpente métallique apparente

**Type(s) de couverture** : toit à longs pans ; noue

### Sources documentaires

#### Documents figurés

- **La centrale hydroélectrique depuis l'entrée.**

La centrale hydroélectrique depuis l'entrée. Photographie, s.d. [3e quart 20e siècle, vers 1944], par Manias (? , photographe)  
Lieu de conservation : Direction régionale des Affaires culturelles de Franche-Comté, Service régional de l'Inventaire général, Besançon- Cote du document : Fonds Manias, MA390222PY

- **Bassin de retenue et conduite forcée depuis le pont.**

Bassin de retenue et conduite forcée depuis le pont. Photographie, s.d. [3e quart 20e siècle, vers 1944], par Manias (? , photographe)  
Lieu de conservation : Direction régionale des Affaires culturelles de Franche-Comté, Service régional de l'Inventaire général, Besançon- Cote du document : Fonds Manias, MA390225PY

### Informations complémentaires

- **Voir le dossier numérisé** : <https://patrimoine.bourgognefranchecomte.fr/gtrudov/IA39000102/index.htm>

**Éléments remarquables** : machine énergétique

**Thématiques** : patrimoine industriel du Jura

**Aire d'étude et canton** : Jura

**Hydrographie** : la Cuisance

**Dénomination** : centrale hydroélectrique

**Parties constituantes non étudiées** : salle des machines, atelier de réparation, garage, bassin de retenue, conduite forcée

© Région Bourgogne-Franche-Comté, Inventaire du patrimoine



**Bassin de retenue et conduite forcée depuis le pont.**

39, Arbois rue des Familiers

**Source :**

**Photographie, s.d. [3e quart 20e siècle, vers 1944], par Manias (? , photographe). Lieu de conservation : Région Bourgogne-Franche-Comté, Service Inventaire et Patrimoine, Besançon. Cote : Fonds Manias, MA390225PY**

Lieu de conservation : Direction régionale des Affaires culturelles de Franche-Comté, Service régional de l'Inventaire général, Besançon - Cote du document : Fonds Manias, MA390225PY

N° de l'illustration : 19963900381X

Date : 1996

Auteur : Jérôme Mongreville (reproduction)

Reproduction soumise à autorisation du titulaire des droits d'exploitation

© Région Bourgogne-Franche-Comté, Inventaire du patrimoine



**La centrale hydroélectrique depuis l'entrée.**

39, Arbois rue des Familiers

**Source :**

**Photographie, s.d. [3e quart 20e siècle, vers 1944], par Manias (? , photographe). Lieu de conservation : Région Bourgogne-Franche-Comté, Service Inventaire et Patrimoine, Besançon. Cote : Fonds Manias, MA390222PY**

Lieu de conservation : Direction régionale des Affaires culturelles de Franche-Comté, Service régional de l'Inventaire général, Besançon - Cote du document : Fonds Manias, MA390222PY

N° de l'illustration : 19963900378X

Date : 1996

Auteur : Jérôme Mongreville (reproduction)

Reproduction soumise à autorisation du titulaire des droits d'exploitation

© Région Bourgogne-Franche-Comté, Inventaire du patrimoine



**Vue plongeante sur la centrale.**

39, Arbois rue des Familiers

N° de l'illustration : 19963901930X

Date : 1996

Auteur : Jérôme Mongreville

Reproduction soumise à autorisation du titulaire des droits d'exploitation

© Région Bourgogne-Franche-Comté, Inventaire du patrimoine



**La centrale vue depuis l'entrée.**

39, Arbois rue des Familiers

N° de l'illustration : 19963901932X

Date : 1996

Auteur : Jérôme Mongreville

Reproduction soumise à autorisation du titulaire des droits d'exploitation

© Région Bourgogne-Franche-Comté, Inventaire du patrimoine



**Façade antérieure depuis le sud-ouest.**

39, Arbois rue des Familiers

N° de l'illustration : 19963901929X

Date : 1996

Auteur : Jérôme Mongreville

Reproduction soumise à autorisation du titulaire des droits d'exploitation

© Région Bourgogne-Franche-Comté, Inventaire du patrimoine



**La salle des machines et la remise depuis la rive droite.**

39, Arbois rue des Familiers

N° de l'illustration : 19963901931X

Date : 1996

Auteur : Jérôme Mongreville

Reproduction soumise à autorisation du titulaire des droits d'exploitation

© Région Bourgogne-Franche-Comté, Inventaire du patrimoine



**Le bassin de retenue vidé.**

39, Arbois rue des Familiers

N° de l'illustration : 19973900525X

Date : 1997

Auteur : Jérôme Mongreville

Reproduction soumise à autorisation du titulaire des droits d'exploitation

© Région Bourgogne-Franche-Comté, Inventaire du patrimoine



**Remplissage du bassin de retenue.**

39, Arbois rue des Familiers

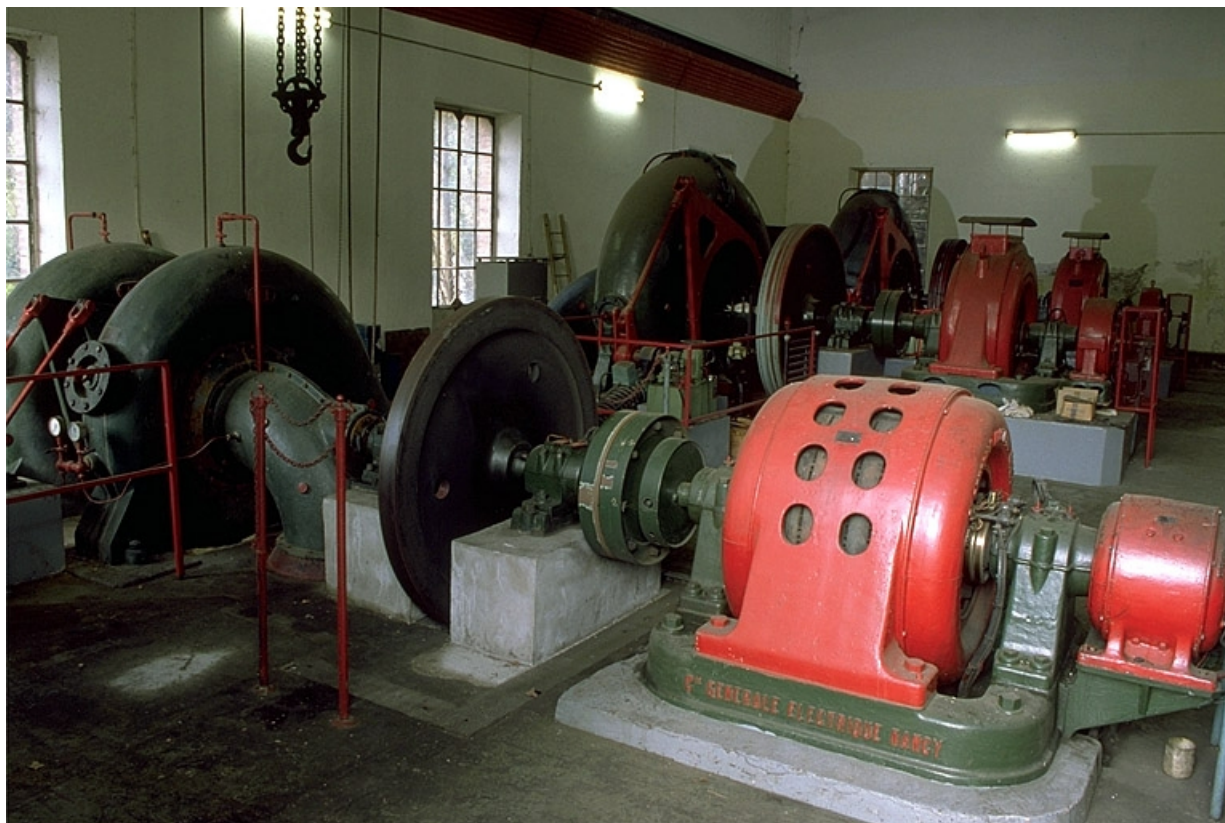
N° de l'illustration : 19973900524X

Date : 1997

Auteur : Jérôme Mongreville

Reproduction soumise à autorisation du titulaire des droits d'exploitation

© Région Bourgogne-Franche-Comté, Inventaire du patrimoine



**Intérieur de la centrale.**

39, Arbois rue des Familiers

N° de l'illustration : 19973900527ZA

Date : 1997

Auteur : Jérôme Mongreville

Reproduction soumise à autorisation du titulaire des droits d'exploitation

© Région Bourgogne-Franche-Comté, Inventaire du patrimoine



**Pont roulant.**

39, Arbois rue des Familiers

N° de l'illustration : 19973900532X

Date : 1997

Auteur : Jérôme Mongreville

Reproduction soumise à autorisation du titulaire des droits d'exploitation

© Région Bourgogne-Franche-Comté, Inventaire du patrimoine



**Groupe turbine alternateur n° 1.**

39, Arbois rue des Familiers

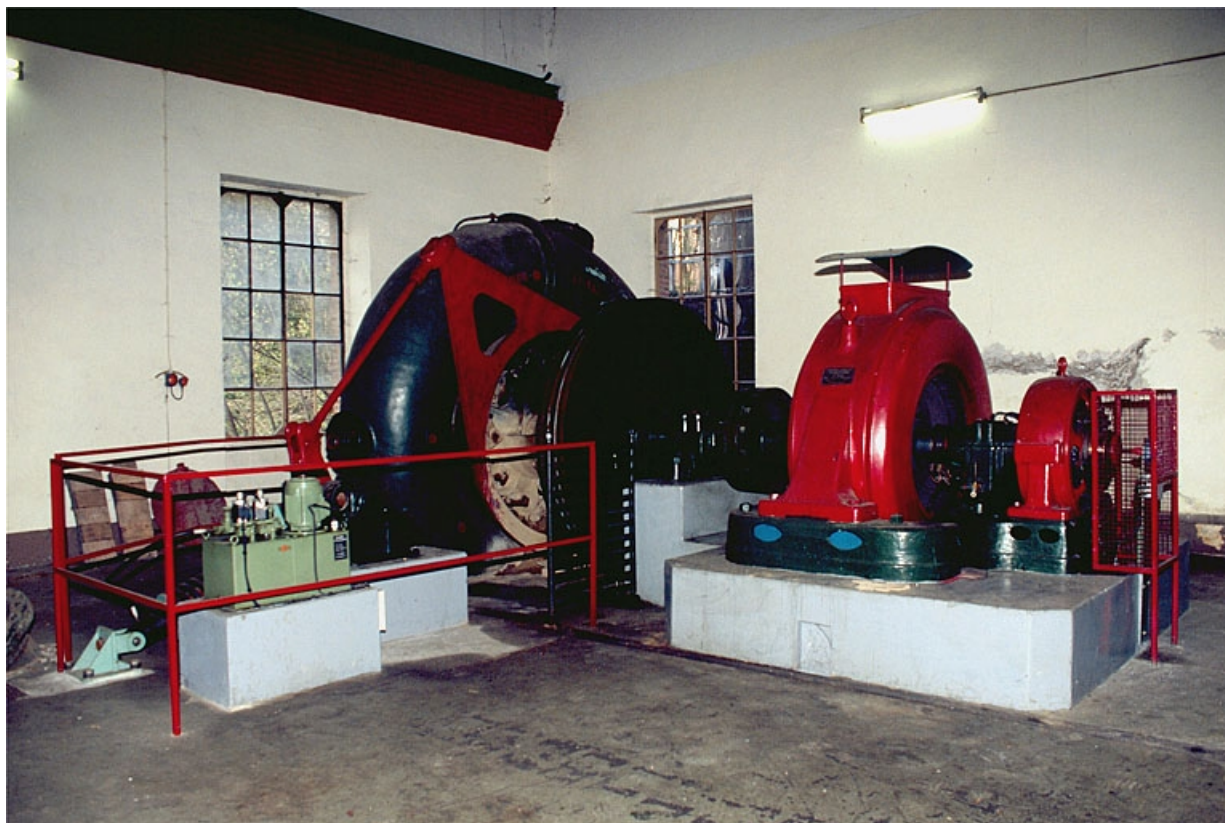
N° de l'illustration : 19973900531X

Date : 1997

Auteur : Jérôme Mongreville

Reproduction soumise à autorisation du titulaire des droits d'exploitation

© Région Bourgogne-Franche-Comté, Inventaire du patrimoine



**Groupe turbine alternateur n° 3.**

39, Arbois rue des Familiers

N° de l'illustration : 19973900529ZA

Date : 1997

Auteur : Jérôme Mongreville

Reproduction soumise à autorisation du titulaire des droits d'exploitation

© Région Bourgogne-Franche-Comté, Inventaire du patrimoine



**Vue rapprochée de la turbine n° 3.**

39, Arbois rue des Familiers

N° de l'illustration : 19973900530ZA

Date : 1997

Auteur : Jérôme Mongreville

Reproduction soumise à autorisation du titulaire des droits d'exploitation

© Région Bourgogne-Franche-Comté, Inventaire du patrimoine