

## USINE À PAPIER, CARTONNERIE DITE MANUFACTURE DE CARTON-CUIR HÉTIER

Bourgogne-Franche-Comté, Jura  
Mesnay  
aux Echaillers

Dossier IA39000101 réalisé en  
1996

Auteur(s) : Raphaël Favereaux



### Historique

Une papeterie est fondée par Louis Mervans au début du 18<sup>e</sup> siècle. Reprise par Parrot et Cuenin vers 1835, elle est agrandie : construction d'un second atelier de fabrication, d'une serrurerie et d'un bâtiment des chiffons avant 1843, de bureaux avant 1860. En 1856, l'usine produit 300 t de papier blanc, d'emballage, à lettre et à dessiner. Elle est reprise en 1888 ou 1889 par Jean-Baptiste Hétier, qui avait déjà acheté en 1860, 1882 et 1885 trois papeteries voisines, dont celle du Vernois aux Planches-près-Arbois. Acquéreur d'une première machine à carton vers 1875, Hétier se lance vers 1885 dans la fabrication du carton-cuir, d'après un procédé inventé par le canadien Morin. La papeterie de Mesnay est transformée en cartonnerie et concentre rapidement le gros de la production d'articles en carton-cuir, tels que talons et contreforts pour chaussures (100 t par mois en 1889). Des ateliers de fabrication, un logement d'ouvriers et une conciergerie sont construits à l'extrême fin du 19<sup>e</sup> siècle. Les fils de Jean-Baptiste achètent en 1902 les cartonneries de Limoges et de Saint-Priest-Taurion (Haute-Vienne) et fondent en 1903 la firme Hétier Frères. En 1919, la construction d'une petite centrale hydroélectrique à 3 km en amont sur la Cuisance fournit de l'électricité à l'usine. Vers 1938, la terrasse de l'atelier nord est couverte d'une toiture à longs pans à usage de séchoir. Pendant la Seconde Guerre mondiale, l'usine connaît un fort développement : doublement de la force motrice, modernisation du matériel et augmentation de la production (construction d'un atelier de fabrication en 1941). Entre 1972 et 1975, de nouveaux ateliers sont construits à l'est. La conciergerie est détruite vers 1980. Mise en règlement judiciaire, la société Hétier est reprise en 1984 par la Sapacen, laquelle poursuit la fabrication de produits en carton-cuir. 1742 : 2 moulins, 1 cuve. 1856 : 3 roues hydrauliques, 1 turbine, 14 cylindres, 2 satineuses, 3 laveuses, 1 machine à papier. 1859 : 1 machine à vapeur de 12 ch. 1862 : 2 machines à papier. 1889 : 5 machines à carton. 1946 : 3 enrouleuses, 8 estampeuses. 135 personnes en 1856, 170 en 1960 et 40 en 1996.

**Période(s) principale(s)** : 18<sup>e</sup> siècle / 2<sup>e</sup> quart 19<sup>e</sup> siècle / 2<sup>e</sup> moitié 19<sup>e</sup> siècle / 2<sup>e</sup> quart 20<sup>e</sup> siècle / 2<sup>e</sup> moitié 20<sup>e</sup> siècle

**Dates** : 1941 (daté par tradition orale)

### Description

Logement d'ouvriers : étage carré, moellons calcaires, demi-croupe, tuiles plates. Logement patronal : 2 étages carrés. Ateliers de fabrication : en rez-de-chaussée, moellons calcaires ou parpaings de béton enduits, charpente en bois, tuiles mécaniques ou ciment-amiante. Magasin industriel : parpaings de résidu industriel.

### Éléments descriptifs

**Murs** : calcaire, brique creuse, résidu industriel en gros oeuvre, béton, moellon, parpaing de béton, béton armé, enduit

**Toit** : tuile mécanique, tuile plate, tôle ondulée, ciment amiante en couverture

**Étages** : 2 étages carrés

**Couvrement** : charpente en bois apparente, charpente métallique apparente

**Énergie utilisée** : énergie hydraulique produite sur place, énergie thermique produite sur place, énergie électrique produite à distance, énergie électrique achetée

### Sources documentaires

## Documents figurés

- **Vue d'ensemble depuis le nord.**  
Vue d'ensemble depuis le nord. Photographie, s.d. [1946]. Dans : " 1846-1946. Une famille, une usine - Hétier Frères " / Jean-Louis Dubreuil, s.l. : s.n., s.d. [1946], [page de couverture].
- **Mesnay (Jura) - Les Usines.**  
Mesnay (Jura) - Les Usines. Carte postale, s.d. [1er quart 20e siècle, entre 1903 et 1907]. Vve Karrer éd., Dole.  
Lieu de conservation : Collection particulière
- **Machine enrouleuse.**  
Machine enrouleuse. Photographie, s.d. [1946]. Dans : " 1846-1946. Une famille, une usine - Hétier Frères " / Jean-Louis Dubreuil, s.l. : s.n., s.d. [1946], [p.13].
- **Plan des lieux. Révision du règlement d'eau de l'usine Parrot.**  
Plan des lieux. Révision du règlement d'eau de l'usine Parrot. Dessin, 1860. Echelle 1:500.  
Lieu de conservation : Archives départementales du Jura, Montmorot
- **Postes de galbage des contreforts de chaussure.**  
Postes de galbage des contreforts de chaussure. Photographie, s.d. [1946]. Dans : " 1846-1946. Une famille, une usine - Hétier Frères " / Jean-Louis Dubreuil, s.l. : s.n., s.d. [1946], [p.12].
- **Meules d'écrasement de la pâte.**  
Meules d'écrasement de la pâte. Photographie, s.d. [1946]. Dans : " 1846-1946. Une famille, une usine - Hétier Frères " / Jean-Louis Dubreuil, s.l. : s.n., s.d. [1946], [p.10].
- **Plan d'une partie du cours de la Cuisance [...].**  
Plan d'une partie du cours de la Cuisance [...]. Dessin, 1835. Echelle 1:1000.  
Lieu de conservation : Archives départementales du Jura, Montmorot
- **Vue d'ensemble à la fin du 19e siècle.**  
Vue d'ensemble à la fin du 19e siècle. Photographie, 1894, par Mauvillier, E. (photographe). Dans : " Franche-Comté. Industrie. Commerce " / Jules Sicard, Besançon : impr. Delagrange-Louys, [1894].
- **Plan pour demander l'autorisation de placer une machine à vapeur de 12 chevaux.**  
Plan pour demander l'autorisation de placer une machine à vapeur de 12 chevaux. Dessin, 1859. Echelle 1:100, par Charpy (ingénieur)  
Lieu de conservation : Archives départementales du Jura, Montmorot
- **Séchage des feuilles de carton à l'air libre, [1946].**  
Séchage des feuilles de carton à l'air libre. Photographie, s.d. [1946]. Dans : " 1846-1946. Une famille, une usine - Hétier Frères " / Jean-Louis Dubreuil, s.l. : s.n., s.d. [1946], [p.12].
- **Plan des territoires de Mesnay et d'Arbois sur un rayon de 500 m de la papeterie de Mesnay.**  
Plan des territoires de Mesnay et d'Arbois sur un rayon de 500 m de la papeterie de Mesnay. Dessin, s.d. [1860]. Echelle 1:1250, par Gollule  
Lieu de conservation : Archives départementales du Jura, Montmorot
- **Papier à en-tête.**  
Papier à en-tête. Gravure, 1917.  
Lieu de conservation : Archives départementales du Jura, Montmorot
- **Chargement des vieux papiers et balles de cellulose dans un tambour de macération et malaxage.**  
Chargement des vieux papiers et balles de cellulose dans un tambour de macération et malaxage. Photographie, s.d. [1946]. Dans : " 1846-1946. Une famille, une usine - Hétier Frères " / Jean-Louis Dubreuil, s.l. : s.n., s.d. [1946], [p.10].

## Informations complémentaires

- **Voir le dossier numérisé :** <https://patrimoine.bourgognefranchecomte.fr/gtrudov/IA39000101/index.htm>

**Thématiques :** patrimoine industriel du Jura

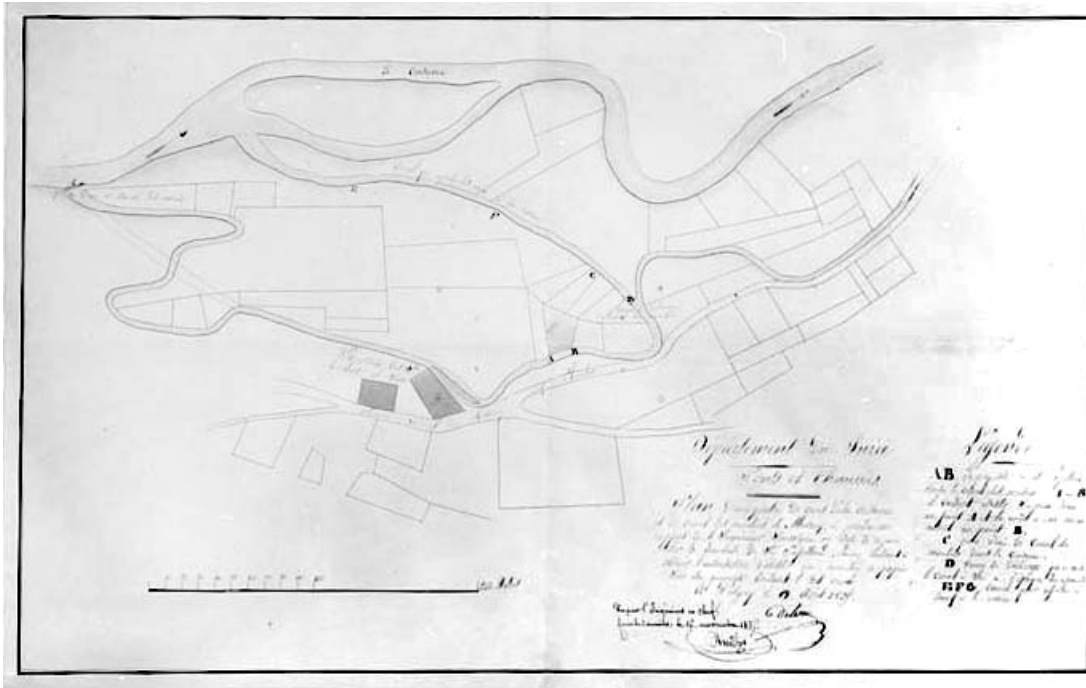
**Aire d'étude et canton :** Jura

**Hydrographie :** dérivation de la Cuisance

**Dénomination :** usine à papier, cartonnerie

**Parties constituantes non étudiées :** bureau, laboratoire, chaufferie, atelier de réparation, atelier de fabrication, aire de séchage, entrepôt industriel, magasin industriel, réservoir industriel, logement patronal, logement d'ouvriers, cantine, infirmerie, remise, transformateur, stationnement, canal

© Région Bourgogne-Franche-Comté, Inventaire du patrimoine



**Plan d'une partie du cours de la Cuisance [...].**

39, Mesnay, lieudit : aux Echaillers

**Source :**

**Dessin, 1835. Echelle 1:1000. Lieu de conservation : Archives départementales du Jura, Montmorot**

Lieu de conservation : Archives départementales du Jura, Montmorot

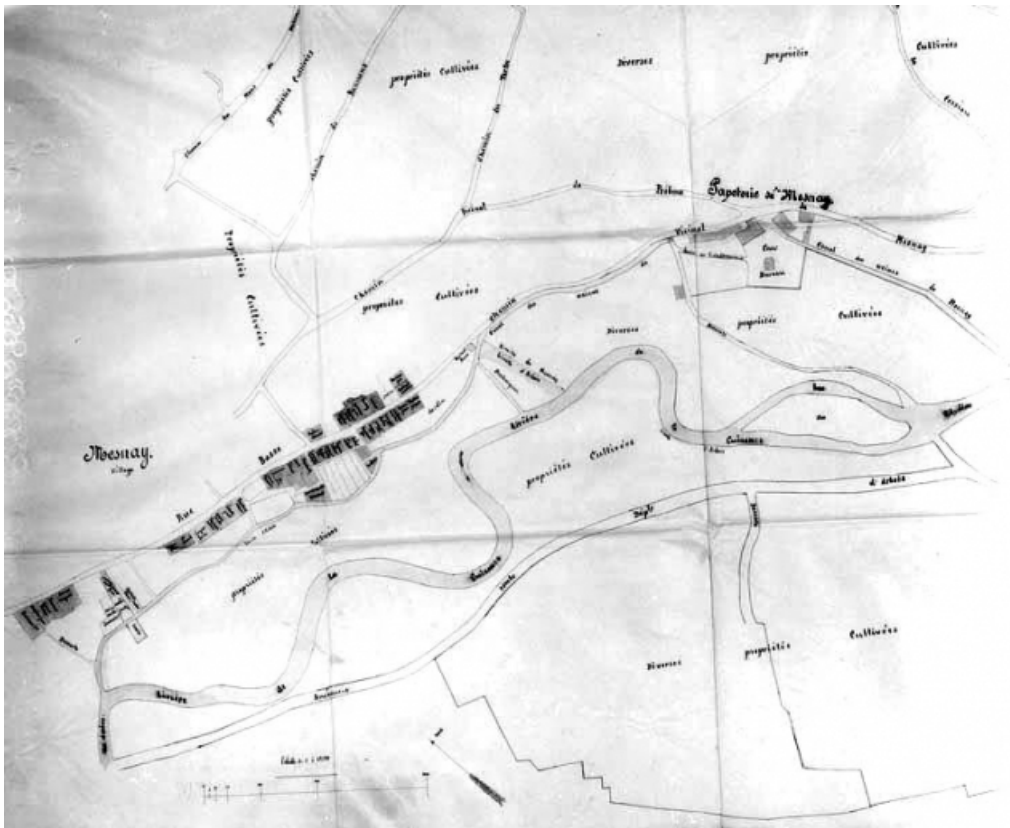
N° de l'illustration : 19963901790V

Date : 1996

Auteur : Jérôme Mongreville

Reproduction soumise à autorisation du titulaire des droits d'exploitation

© Région Bourgogne-Franche-Comté, Inventaire du patrimoine



**Plan des territoires de Mesnay et d'Arbois sur un rayon de 500 m de la papeterie de Mesnay.**  
39, Mesnay, lieudit : aux Echaillers

**Source :**

**Dessin, s.d. [1860]. Echelle 1:1250, par Gollule. Lieu de conservation : Archives départementales du Jura, Montmorot**

Lieu de conservation : Archives départementales du Jura, Montmorot

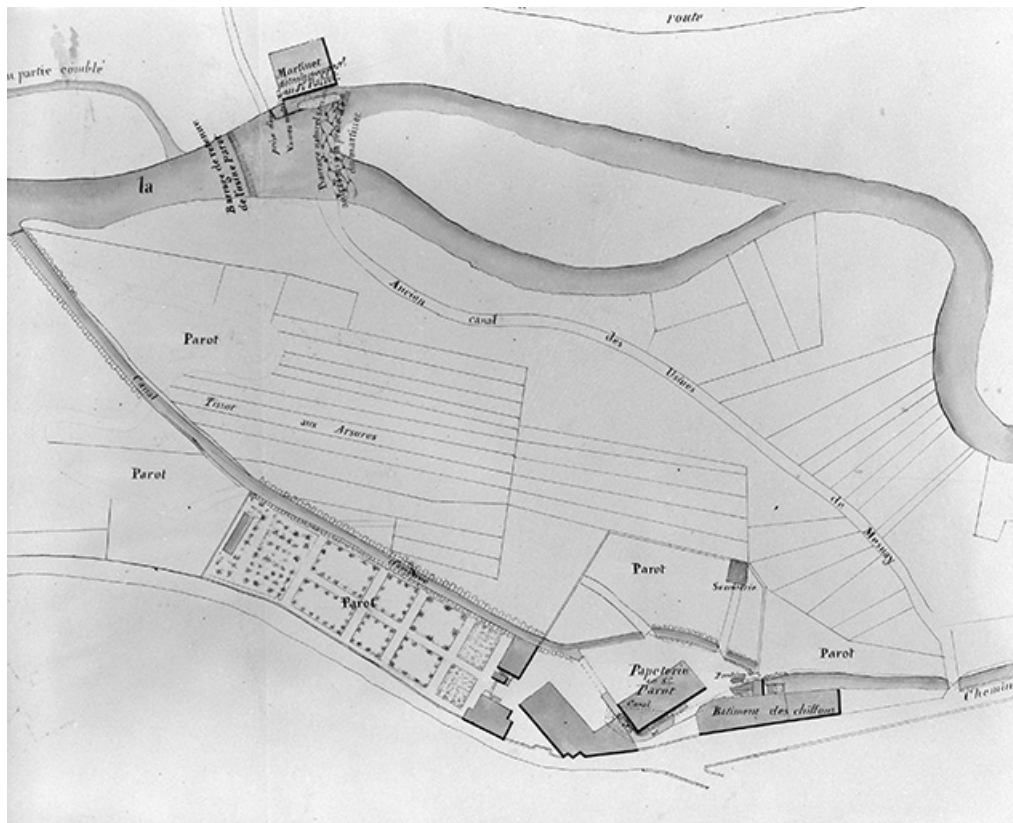
N° de l'illustration : 19963901792V

Date : 1996

Auteur : Jérôme Mongreville

Reproduction soumise à autorisation du titulaire des droits d'exploitation

© Région Bourgogne-Franche-Comté, Inventaire du patrimoine



**Plan des lieux. Révision du règlement d'eau de l'usine Parrot.**

39, Mesnay, lieudit : aux Echaillers

**Source :**

**Plan des lieux. Révision du règlement d'eau de l'usine Parrot. Dessin, 1860. Echelle 1:500.**

Lieu de conservation : Archives départementales du Jura, Montmorot

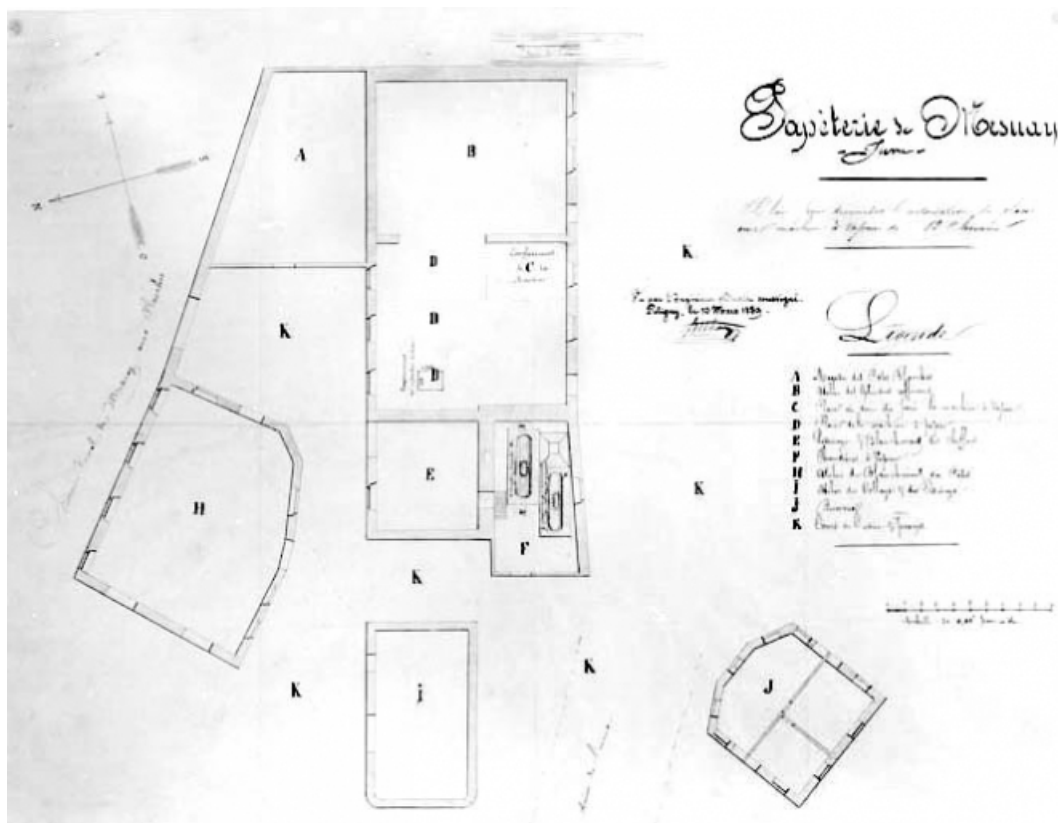
N° de l'illustration : 19963901789V

Date : 1996

Auteur : Jérôme Mongreville

Reproduction soumise à autorisation du titulaire des droits d'exploitation

© Région Bourgogne-Franche-Comté, Inventaire du patrimoine



Plan pour demander l'autorisation de placer une machine à vapeur de 12 chevaux.

39, Mesnay, lieudit : aux Echaillers

Source :

Dessin, 1859. Echelle 1:100, par Charpy (ingénieur). Lieu de conservation : Archives départementales du Jura, Montmorot

Lieu de conservation : Archives départementales du Jura, Montmorot

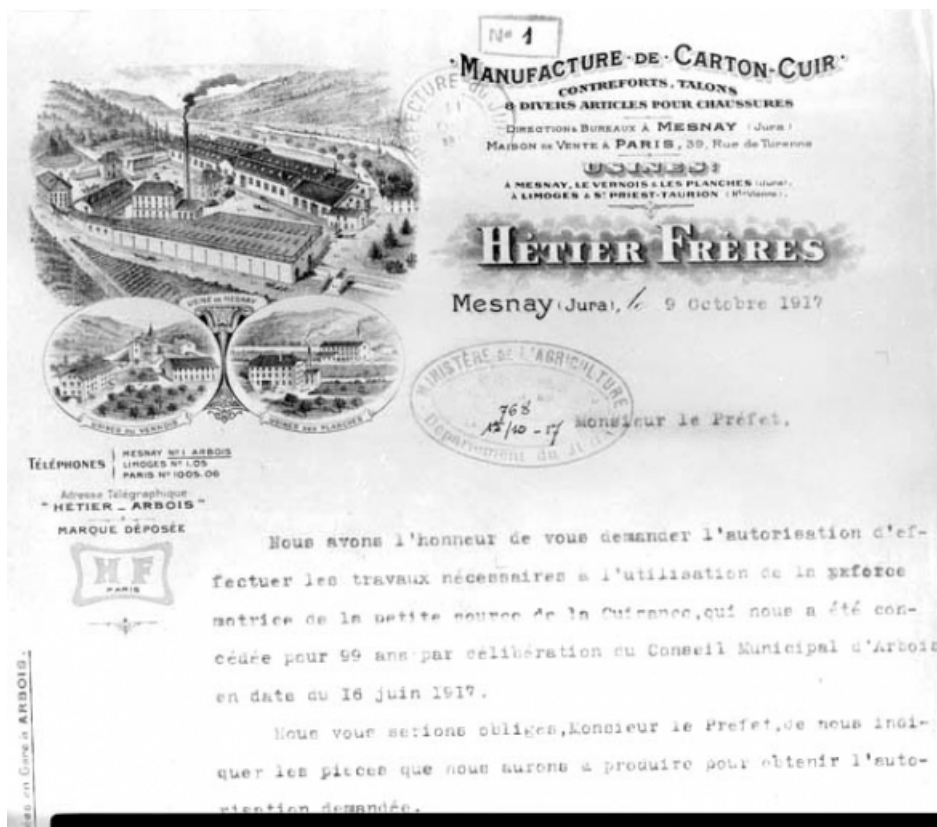
N° de l'illustration : 19963901796V

Date : 1996

Auteur : Jérôme Mongreville

Reproduction soumise à autorisation du titulaire des droits d'exploitation

© Région Bourgogne-Franche-Comté, Inventaire du patrimoine



**Papier à en-tête.**

39, Mesnay, lieudit : aux Echaillers

**Source :**

**Gravure, 1917. Lieu de conservation : Archives départementales du Jura, Montmorot**

Lieu de conservation : Archives départementales du Jura, Montmorot

N° de l'illustration : 19963901769V

Date : 1996

Auteur : Jérôme Mongreville

Reproduction soumise à autorisation du titulaire des droits d'exploitation

© Région Bourgogne-Franche-Comté, Inventaire du patrimoine



**Ancien moulin à papier (?), fotogr., s.d. [début 20e siècle].**  
39, Mesnay, lieudit : aux Echaillers

**Source :**

**Ancien moulin à papier (?), fotogr., s.d. [début 20e siècle]. Collection particulière.**  
Lieu de conservation : Collection particulière

N° de l'illustration : 20153900069NUC4A

Date : 2015

Auteur : Jérôme Mongreville (reproduction)

Reproduction soumise à autorisation du titulaire des droits d'exploitation

© Région Bourgogne-Franche-Comté, Inventaire du patrimoine



**Ancien moulin à papier (?), pignon ,photogr., s.d. [début 20e siècle].**  
39, Mesnay, lieudit : aux Echaillers

**Source :**

**Ancien moulin à papier (?), photogr., s.d. [début 20e siècle]. Collection particulière.**  
Lieu de conservation : Collection particulière

N° de l'illustration : 20153900067NUC4A

Date : 2015

Auteur : Jérôme Mongreville (reproduction)

Reproduction soumise à autorisation du titulaire des droits d'exploitation

© Région Bourgogne-Franche-Comté, Inventaire du patrimoine



**Façade ouest de l'ancien moulin à papier (?), fotogr., s.d. [début 20e siècle].**  
39, Mesnay, lieudit : aux Echaillers

**Source :**

**Façade ouest de l'ancien moulin à papier (?), fotogr., s.d. [début 20e siècle]. Collection particulière.**  
Lieu de conservation : Collection particulière

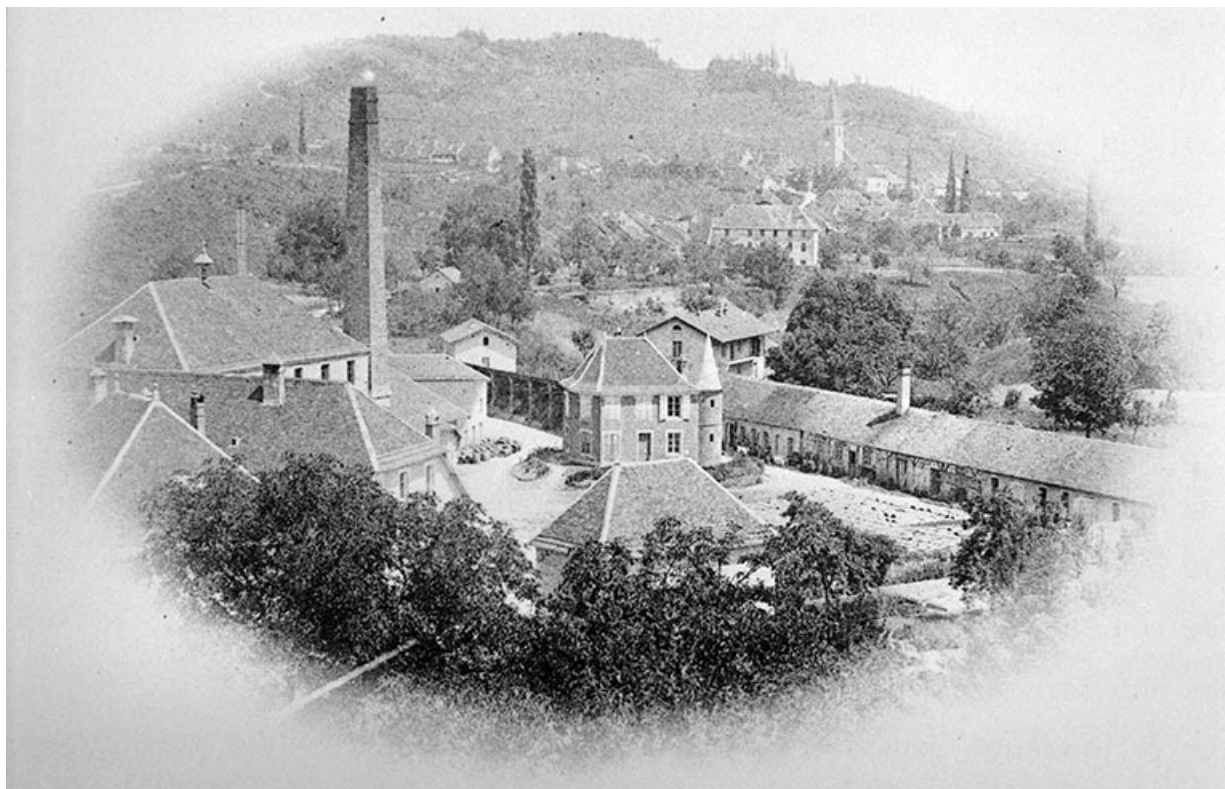
N° de l'illustration : 20153900068NUC4A

Date : 2015

Auteur : Jérôme Mongreville (reproduction)

Reproduction soumise à autorisation du titulaire des droits d'exploitation

© Région Bourgogne-Franche-Comté, Inventaire du patrimoine



**Vue d'ensemble à la fin du 19e siècle.**

39, Mesnay, lieudit : aux Echaillers

**Source :**

**Photographie, 1894, par Mauvillier, E. (photographe). Dans : " Franche-Comté. Industrie. Commerce " / Jules Sicard, Besançon : impr. Delagrange-Louys, [1894].**

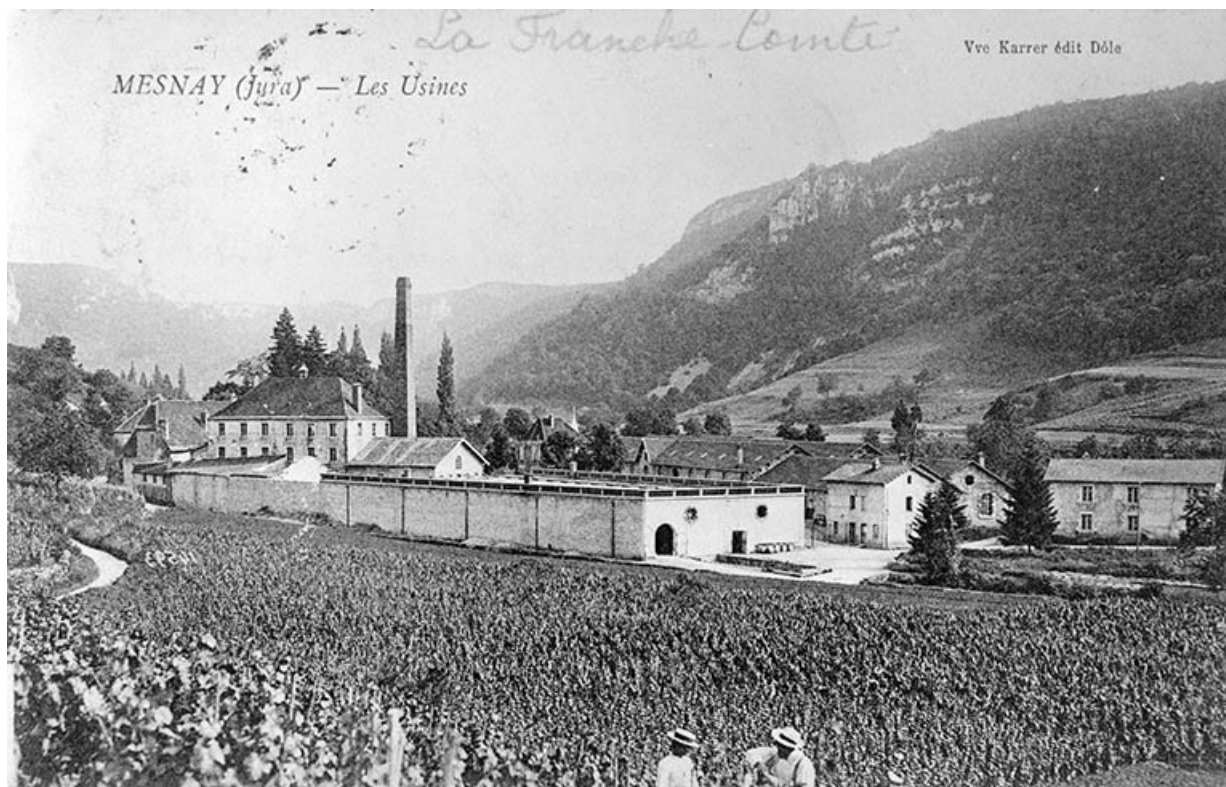
N° de l'illustration : 19933900130X

Date : 1993

Auteur : Yves Sancey (reproduction)

Reproduction soumise à autorisation du titulaire des droits d'exploitation

© Région Bourgogne-Franche-Comté, Inventaire du patrimoine



**Mesnay (Jura) - Les Usines.**

39, Mesnay, lieudit : aux Echaillers

**Source :**

**Carte postale, s.d. [1er quart 20e siècle, entre 1903 et 1907]. Vve Karrer éd., Dole. Lieu de conservation : collection particulière**

Lieu de conservation : Collection particulière

N° de l'illustration : 19923900313X

Date : 1992

Auteur : Jérôme Mongreville (reproduction)

Reproduction soumise à autorisation du titulaire des droits d'exploitation

© Région Bourgogne-Franche-Comté, Inventaire du patrimoine



**Vue d'ensemble depuis le nord.**  
39, Mesnay, lieudit : aux Echaillers

**Source :**

**Vue d'ensemble depuis le nord. Photographie, s.d. [1946].** Dans : " 1846-1946. Une famille, une usine - Hétier Frères " / Jean-Louis Dubreuil, s.l. : s.n., s.d. [1946], [page de couverture].

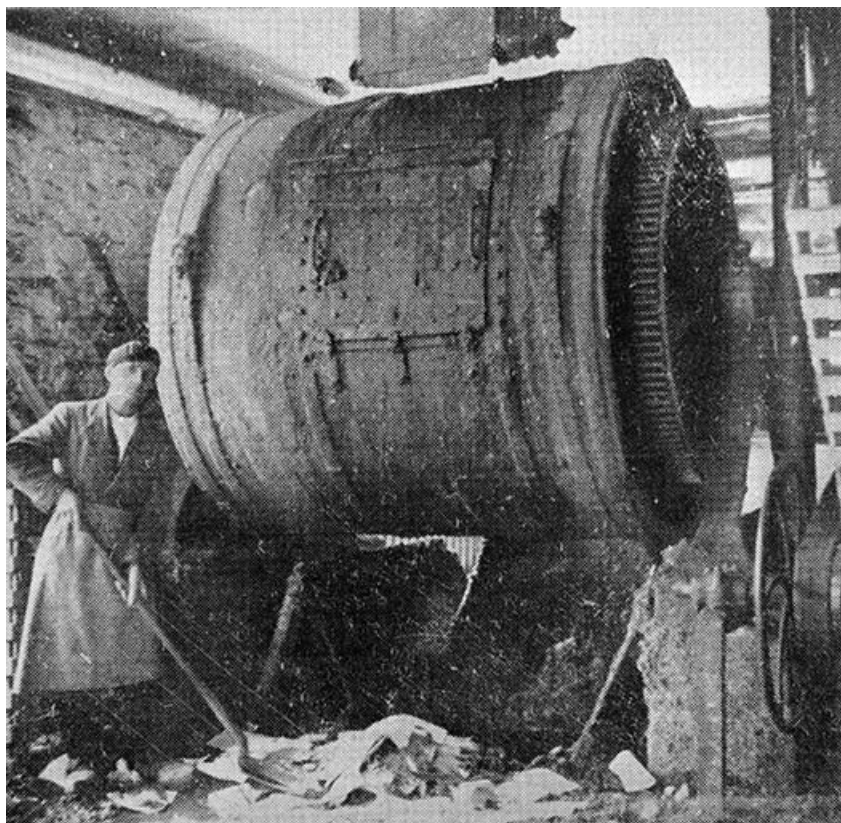
N° de l'illustration : 19973900001X

Date : 1997

Auteur : Jérôme Mongreville (reproduction)

Reproduction soumise à autorisation du titulaire des droits d'exploitation

© Région Bourgogne-Franche-Comté, Inventaire du patrimoine



**Chargement des vieux papiers et balles de cellulose dans un tambour de macération et malaxage.**  
39, Mesnay, lieudit : aux Echaillers

**Source :**

**Chargement des vieux papiers et balles de cellulose dans un tambour de macération et malaxage. Photographie, s.d. [1946].. Dans : " 1846-1946. Une famille, une usine - Hétier Frères " / Jean-Louis Dubreuil, s.l. : s.n., s.d. [1946], [p.10].**

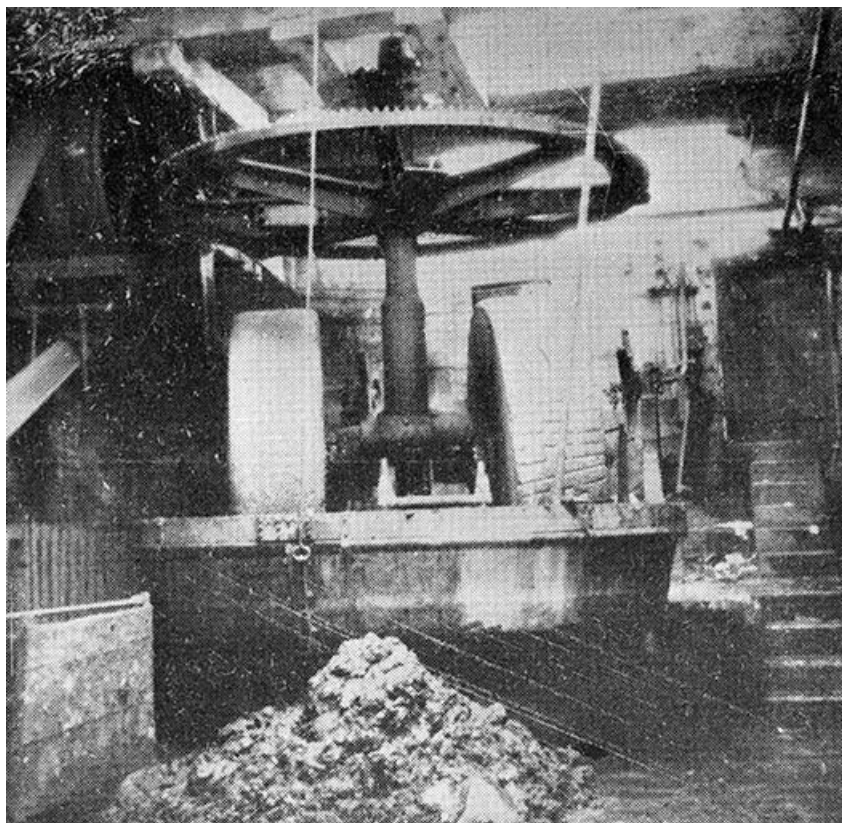
N° de l'illustration : 19973900005X

Date : 1997

Auteur : Jérôme Mongreville (reproduction)

Reproduction soumise à autorisation du titulaire des droits d'exploitation

© Région Bourgogne-Franche-Comté, Inventaire du patrimoine



**Meules d'écrasement de la pâte.**  
39, Mesnay, lieudit : aux Echaillers

**Source :**

**Meules d'écrasement de la pâte.** Photographie, s.d. [1946]. Dans : " 1846-1946. Une famille, une usine - Hétier Frères " / Jean-Louis Dubreuil, s.l. : s.n., s.d. [1946], [p.10].

N° de l'illustration : 19973900006X

Date : 1997

Auteur : Jérôme Mongreville (reproduction)

Reproduction soumise à autorisation du titulaire des droits d'exploitation

© Région Bourgogne-Franche-Comté, Inventaire du patrimoine



**Postes de galbage des contreforts de chaussure.**

39, Mesnay, lieudit : aux Echaillers

**Source :**

**Postes de galbage des contreforts de chaussure.** Photographie, s.d. [1946].]. Dans : " 1846-1946. Une famille, une usine - Hétier Frères " / Jean-Louis Dubreuil, s.l. : s.n., s.d. [1946], [p.12].

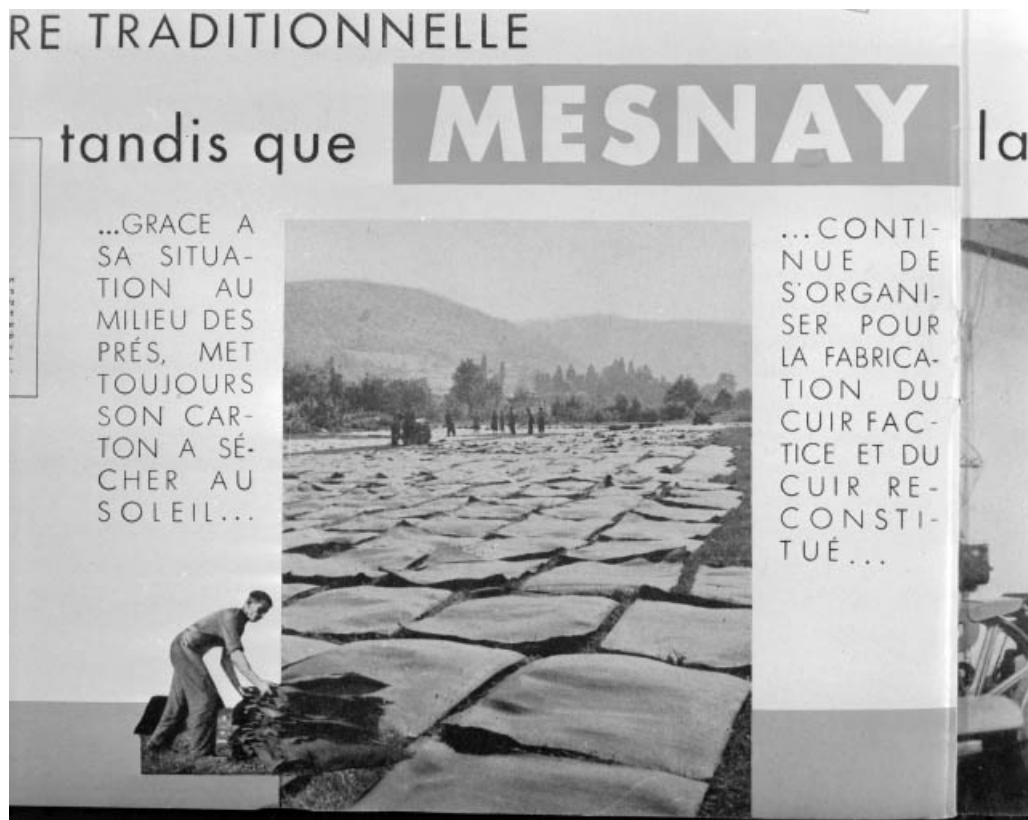
N° de l'illustration : 19973900004X

Date : 1997

Auteur : Jérôme Mongreville (reproduction)

Reproduction soumise à autorisation du titulaire des droits d'exploitation

© Région Bourgogne-Franche-Comté, Inventaire du patrimoine



Séchage des feuilles de carton à l'air libre.

Source :

**Séchage des feuilles de carton à l'air libre. Photographie, s.d. [1946]. Dans : " 1846-1946. Une famille, une usine - Hétier Frères " / Jean-Louis Dubreuil, s.l. : s.n., s.d. [1946], [p.12].**

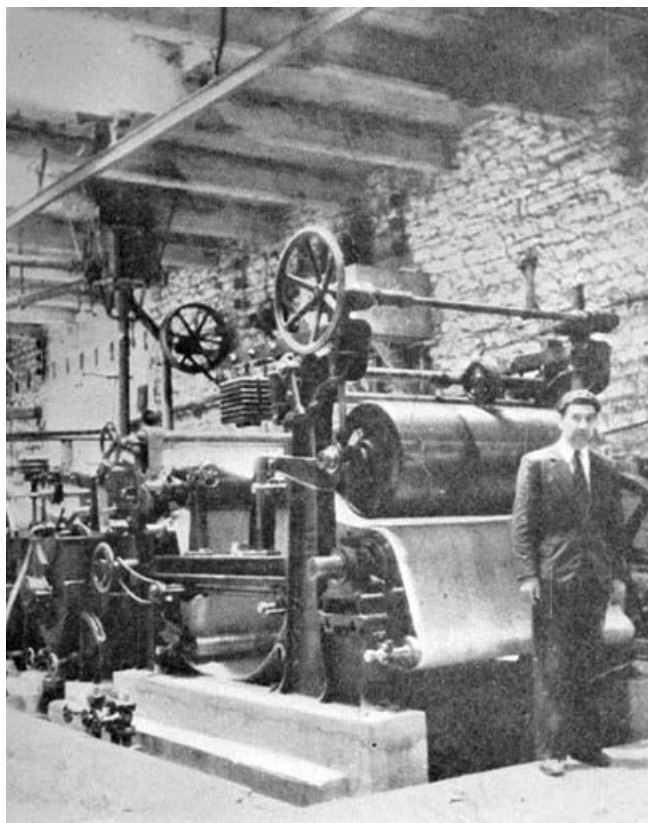
N° de l'illustration : 19973900002X

Date : 1997

Auteur : Jérôme Mongreville

Reproduction soumise à autorisation du titulaire des droits d'exploitation

© Région Bourgogne-Franche-Comté, Inventaire du patrimoine



**Machine enrouleuse.**

39, Mesnay, lieudit : aux Echaillers

**Source :**

**Machine enrouleuse. Photographie, s.d. [1946].. Dans : " 1846-1946. Une famille, une usine - Hétier Frères " / Jean-Louis Dubreuil, s.l. : s.n., s.d. [1946], [p.13].**

N° de l'illustration : 19973900003X

Date : 1997

Auteur : Jérôme Mongreville (reproduction)

Reproduction soumise à autorisation du titulaire des droits d'exploitation

© Région Bourgogne-Franche-Comté, Inventaire du patrimoine



**Vue générale depuis le nord.**

N° de l'illustration : 19973901071ZA

Date : 1997

Auteur : Jérôme Mongreville

Reproduction soumise à autorisation du titulaire des droits d'exploitation

© Région Bourgogne-Franche-Comté, Inventaire du patrimoine



**Vue d'ensemble depuis le sud.**

39, Mesnay, lieudit : aux Echaillers

N° de l'illustration : 19973900491X

Date : 1997

Auteur : Jérôme Mongreville

Reproduction soumise à autorisation du titulaire des droits d'exploitation

© Région Bourgogne-Franche-Comté, Inventaire du patrimoine



**Vue depuis l'entrée.**

39, Mesnay, lieudit : aux Echaillers

N° de l'illustration : 19973901073ZA

Date : 1997

Auteur : Jérôme Mongreville

Reproduction soumise à autorisation du titulaire des droits d'exploitation

© Région Bourgogne-Franche-Comté, Inventaire du patrimoine



**Atelier de fabrication est.**

39, Mesnay, lieudit : aux Echaillers

N° de l'illustration : 19973901074X

Date : 1997

Auteur : Jérôme Mongreville

Reproduction soumise à autorisation du titulaire des droits d'exploitation

© Région Bourgogne-Franche-Comté, Inventaire du patrimoine



**Façade sur cour de l'atelier de fabrication est.**

39, Mesnay, lieudit : aux Echaillers

N° de l'illustration : 19973900492X

Date : 1997

Auteur : Jérôme Mongreville

Reproduction soumise à autorisation du titulaire des droits d'exploitation

© Région Bourgogne-Franche-Comté, Inventaire du patrimoine



**Atelier de fabrication est : détail de la façade.**

39, Mesnay, lieudit : aux Echaillers

N° de l'illustration : 19973900493X

Date : 1997

Auteur : Jérôme Mongreville

Reproduction soumise à autorisation du titulaire des droits d'exploitation

© Région Bourgogne-Franche-Comté, Inventaire du patrimoine



**Meules d'écrasement déposées.**

39, Mesnay, lieudit : aux Echaillers

N° de l'illustration : 19973900494X

Date : 1997

Auteur : Jérôme Mongreville

Reproduction soumise à autorisation du titulaire des droits d'exploitation

© Région Bourgogne-Franche-Comté, Inventaire du patrimoine



**Défibreuse Lamort.**

N° de l'illustration : 20203900099NUC4A

Date : 2020

Auteur : Pierre-Marie Barbe-Richaud

Reproduction soumise à autorisation du titulaire des droits d'exploitation

© Région Bourgogne-Franche-Comté, Inventaire du patrimoine



**Défibreuse Lamort (cadrage vertical).**

39, Mesnay, lieudit : aux Echaillers

N° de l'illustration : 20203900100NUC4A

Date : 2020

Auteur : Pierre-Marie Barbe-Richaud

Reproduction soumise à autorisation du titulaire des droits d'exploitation

© Région Bourgogne-Franche-Comté, Inventaire du patrimoine



**Défibreuse : détail des meules.**

39, Mesnay, lieudit : aux Echaillers

N° de l'illustration : 20203900102NUC4A

Date : 2020

Auteur : Pierre-Marie Barbe-Richaud

Reproduction soumise à autorisation du titulaire des droits d'exploitation

© Région Bourgogne-Franche-Comté, Inventaire du patrimoine



**Défibreuse : inscription identifiant et localisant le constructeur.**

39, Mesnay, lieudit : aux Echaillers

N° de l'illustration : 20203900101NUC4A

Date : 2020

Auteur : Pierre-Marie Barbe-Richaud

Reproduction soumise à autorisation du titulaire des droits d'exploitation

© Région Bourgogne-Franche-Comté, Inventaire du patrimoine



**Pile raffineuse.**

N° de l'illustration : 20203900103NUC4A

Date : 2020

Auteur : Pierre-Marie Barbe-Richaud

Reproduction soumise à autorisation du titulaire des droits d'exploitation

© Région Bourgogne-Franche-Comté, Inventaire du patrimoine



**Vue des ateliers de fabrication depuis le nord.**

39, Mesnay, lieudit : aux Echaillers

N° de l'illustration : 19973900504X

Date : 1997

Auteur : Jérôme Mongreville

Reproduction soumise à autorisation du titulaire des droits d'exploitation

© Région Bourgogne-Franche-Comté, Inventaire du patrimoine



**Les bureaux.**

39, Mesnay, lieudit : aux Echaillers

N° de l'illustration : 19973900489X

Date : 1997

Auteur : Jérôme Mongreville

Reproduction soumise à autorisation du titulaire des droits d'exploitation

© Région Bourgogne-Franche-Comté, Inventaire du patrimoine



**Vue des ateliers depuis les bureaux.**

39, Mesnay, lieudit : aux Echaillers

N° de l'illustration : 19973900501X

Date : 1997

Auteur : Jérôme Mongreville

Reproduction soumise à autorisation du titulaire des droits d'exploitation

© Région Bourgogne-Franche-Comté, Inventaire du patrimoine



**Atelier de fabrication et chaufferie.**

39, Mesnay, lieudit : aux Echaillers

N° de l'illustration : 19973900500X

Date : 1997

Auteur : Jérôme Mongreville

Reproduction soumise à autorisation du titulaire des droits d'exploitation

© Région Bourgogne-Franche-Comté, Inventaire du patrimoine



**De gauche à droite : bureaux, chaufferie et laboratoire.**

39, Mesnay, lieudit : aux Echaillers

N° de l'illustration : 19973900499X

Date : 1997

Auteur : Jérôme Mongreville

Reproduction soumise à autorisation du titulaire des droits d'exploitation

© Région Bourgogne-Franche-Comté, Inventaire du patrimoine



**Façade postérieure des bureaux.**

39, Mesnay, lieudit : aux Echaillers

N° de l'illustration : 19973900490X

Date : 1997

Auteur : Jérôme Mongreville

Reproduction soumise à autorisation du titulaire des droits d'exploitation

© Région Bourgogne-Franche-Comté, Inventaire du patrimoine



**Logements d'ouvriers.**

39, Mesnay, lieudit : aux Echaillers

N° de l'illustration : 19973900497X

Date : 1997

Auteur : Jérôme Mongreville

Reproduction soumise à autorisation du titulaire des droits d'exploitation

© Région Bourgogne-Franche-Comté, Inventaire du patrimoine



**Logement d'ouvriers et pont bascule.**

39, Mesnay, lieudit : aux Echaillers

N° de l'illustration : 19973901076ZA

Date : 1997

Auteur : Jérôme Mongreville

Reproduction soumise à autorisation du titulaire des droits d'exploitation

© Région Bourgogne-Franche-Comté, Inventaire du patrimoine



**Magasin industriel (déchets de cuir).**

39, Mesnay, lieudit : aux Echaillers

N° de l'illustration : 19973900498X

Date : 1997

Auteur : Jérôme Mongreville

Reproduction soumise à autorisation du titulaire des droits d'exploitation

© Région Bourgogne-Franche-Comté, Inventaire du patrimoine



**Ateliers de fabrication ouest.**

39, Mesnay, lieudit : aux Echaillers

N° de l'illustration : 19973900505X

Date : 1997

Auteur : Jérôme Mongreville

Reproduction soumise à autorisation du titulaire des droits d'exploitation

© Région Bourgogne-Franche-Comté, Inventaire du patrimoine



**Vue de trois quarts droit de l'atelier ouest.**

39, Mesnay, lieudit : aux Echaillers

N° de l'illustration : 19973900507X

Date : 1997

Auteur : Jérôme Mongreville

Reproduction soumise à autorisation du titulaire des droits d'exploitation

© Région Bourgogne-Franche-Comté, Inventaire du patrimoine



**Atelier de fabrication ouest : détail d'un oculus.**

39, Mesnay, lieudit : aux Echaillers

N° de l'illustration : 19973900508X

Date : 1997

Auteur : Jérôme Mongreville

Reproduction soumise à autorisation du titulaire des droits d'exploitation

© Région Bourgogne-Franche-Comté, Inventaire du patrimoine



**Pignon sud d'un atelier de fabrication.**

39, Mesnay, lieudit : aux Echaillers

N° de l'illustration : 19973900506X

Date : 1997

Auteur : Jérôme Mongreville

Reproduction soumise à autorisation du titulaire des droits d'exploitation

© Région Bourgogne-Franche-Comté, Inventaire du patrimoine



**Logement d'ouvriers et logement patronal.**

39, Mesnay, lieudit : aux Echaillers

N° de l'illustration : 19973900495X

Date : 1997

Auteur : Jérôme Mongreville

Reproduction soumise à autorisation du titulaire des droits d'exploitation

© Région Bourgogne-Franche-Comté, Inventaire du patrimoine



**Façade postérieure des logements ouvriers et escalier du logement patronal.**  
39, Mesnay, lieudit : aux Echaillers

N° de l'illustration : 19973900496X

Date : 1997

Auteur : Jérôme Mongreville

Reproduction soumise à autorisation du titulaire des droits d'exploitation

© Région Bourgogne-Franche-Comté, Inventaire du patrimoine



**Façade postérieure d'un logement d'ouvriers.**

39, Mesnay, lieudit : aux Echaillers

N° de l'illustration : 19973900502X

Date : 1997

Auteur : Jérôme Mongreville

Reproduction soumise à autorisation du titulaire des droits d'exploitation

© Région Bourgogne-Franche-Comté, Inventaire du patrimoine



**Vue de trois quarts gauche d'un logement ouvrier.**

39, Mesnay, lieudit : aux Echaillers

N° de l'illustration : 19973900503X

Date : 1997

Auteur : Jérôme Mongreville

Reproduction soumise à autorisation du titulaire des droits d'exploitation

© Région Bourgogne-Franche-Comté, Inventaire du patrimoine



**Poste du pont bascule.**

39, Mesnay, lieudit : aux Echaillers

N° de l'illustration : 19973901078ZA

Date : 1997

Auteur : Jérôme Mongreville

Reproduction soumise à autorisation du titulaire des droits d'exploitation

© Région Bourgogne-Franche-Comté, Inventaire du patrimoine