

USINE DE CHAUDRONNERIE DITE LA FORGE

Bourgogne-Franche-Comté, Jura
Port-Lesney
rue du Moulin

Dossier IA39000095 réalisé en
1996

Auteur(s) : Raphaël Favereaux



Historique

Un arrêté préfectoral du 4 février 1812 autorise l'établissement d'une fabrique de cuivre rouge sur la Loue. Elle est acquise en 1835 par Philippe Bobillier, dont le père, Philippe Emmanuel, exploitait le même type d'établissement dans la commune des Gras (IA25001654). En 1843, la fabrique utilise 3000 à 3500 kg de cuivre rouge (vieux cuivres et cuivre neuf de Paris) qu'elle convertit en tuyères de forges, alambics, chaudières, chaudrons, bassins fins et casseroles. Elle est exploitée jusque vers 1920 par Alfred Roussel-Galle, dont le père Jean-Baptiste avait repris l'établissement des Gras. Au moment de sa fermeture vers 1965, la petite usine est tenue par Louis Vernier et fabrique des chaudières en cuivre pour fromagerie. La commune achète ensuite l'atelier de fabrication, qu'elle transforme en salle des fêtes, avant de céder le bâtiment à un particulier en 1996. Le logement patronal, propriété privée, sert aujourd'hui de maison d'habitation. 1843 : 2 fours à refondre, 2 fournaies pour martinets, 2 martinets, pistons de soufflets, 3 roues hydrauliques. 1950 : 1 turbine. 7 à 10 personnes vers 1930.

Période(s) principale(s) : 1er quart 19e siècle

Description

Atelier de fabrication en rez-de-chaussée, moellons calcaires et tuiles plates. Logement patronal à un étage carré et étage en surcroît.

Éléments descriptifs

Murs : calcaire, moellon

Toit : tuile mécanique, tuile plate

Étages : 1 étage carré, étage en surcroît

Énergie utilisée : énergie hydraulique, produite sur place

Sources documentaires

Documents figurés

- **Papier à en-tête.**

Papier à en-tête. Gravure, 1906.

Lieu de conservation : Archives départementales du Jura, Montmorot

- **Plan de détail. Réglementation de l'usine des Sieurs Chenu et Bailly.**

Plan de détail. Réglementation de l'usine des Sieurs Chenu et Bailly. Dessin, 1850. Echelle 1:100, par Ferrand, C. (ingénieur)

Lieu de conservation : Archives départementales du Jura, Montmorot

- **Plan de détails de la forge, du cours d'eau et des roues qu'il fait mouvoir.**

Plan de détails de la forge, du cours d'eau et des roues qu'il fait mouvoir. Dessin, 1843. Echelle 1:100.

Lieu de conservation : Archives départementales du Jura, Montmorot

- **Plan général de l'usine [...] et plan de détails de la forge [...].**

Plan général de l'usine [...] et plan de détails de la forge [...]. Dessin, 1843.

Lieu de conservation : Archives départementales du Jura, Montmorot

Informations complémentaires

- **Voir le dossier numérisé** : <https://patrimoine.bourgognefranchecomte.fr/gtrudov/IA39000095/index.htm>

Thématiques : patrimoine industriel du Jura

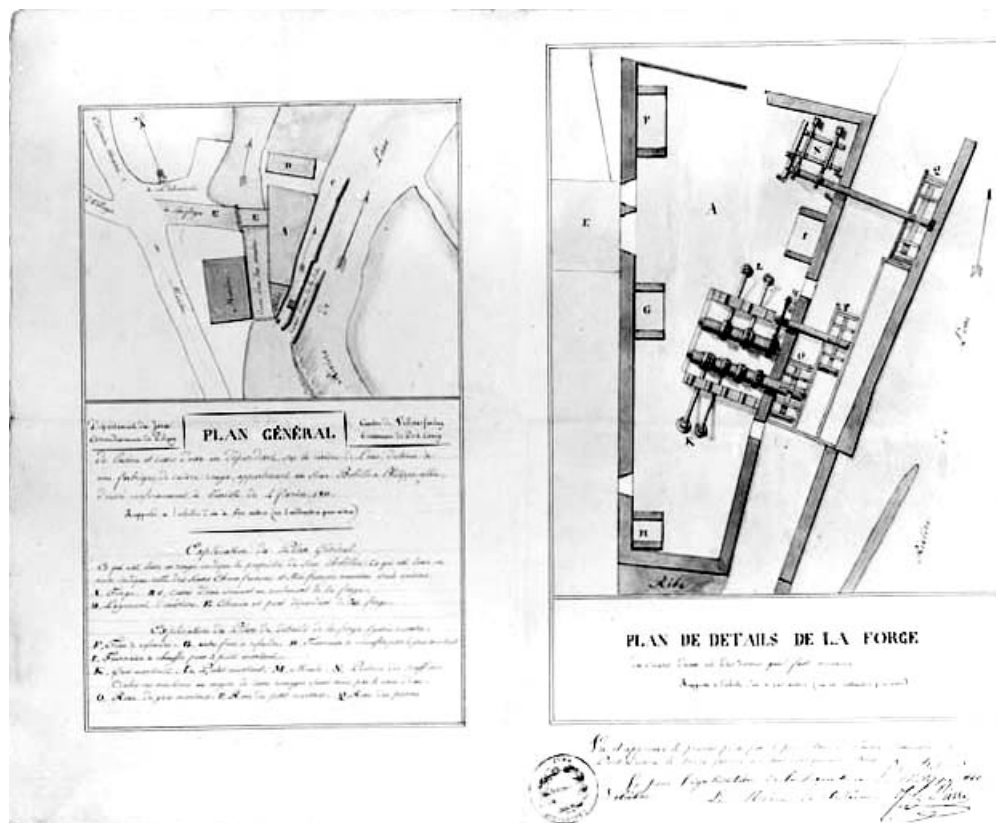
Aire d'étude et canton : Jura

Hydrographie : dérivation de la Loue

Dénomination : usine de chaudronnerie

Parties constituantes non étudiées : atelier de fabrication, entrepôt industriel, logement patronal, canal

© Région Bourgogne-Franche-Comté, Inventaire du patrimoine



Plan général de l'usine [...] et plan de détails de la forge [...].
39, Port-Lesney rue du Moulin

Source :

Dessin, 1843. Lieu de conservation : Archives départementales du Jura, Montmorot

Lieu de conservation : Archives départementales du Jura, Montmorot

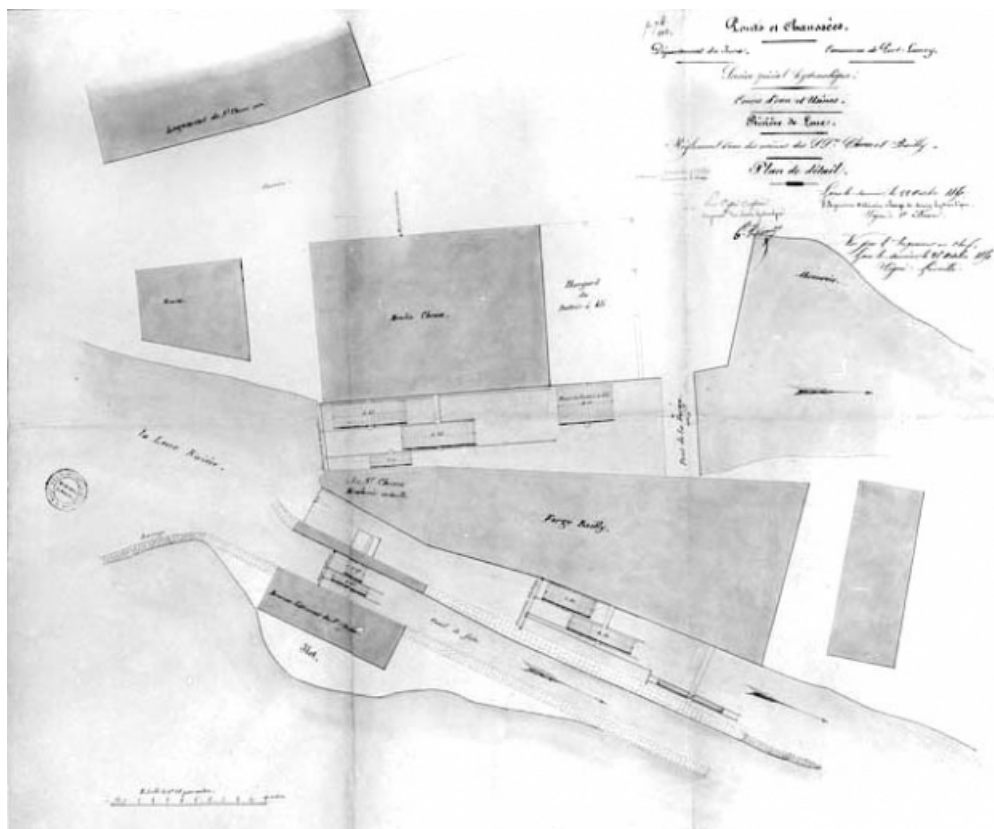
N° de l'illustration : 19963901787V

Date : 1996

Auteur : Jérôme Mongreville

Reproduction soumise à autorisation du titulaire des droits d'exploitation

© Région Bourgogne-Franche-Comté, Inventaire du patrimoine



Plan de détail. Réglementation de l'usine des Sieurs Chenu et Bailly.
39, Port-Lesney rue du Moulin

Source :

Dessin, 1850. Echelle 1:100, par Ferrand, C. (ingénieur). Lieu de conservation : Archives départementales du Jura, Montmorot

Lieu de conservation : Archives départementales du Jura, Montmorot

N° de l'illustration : 19963901771V


Date : 1996

Auteur : Jérôme Mongreville

Reproduction soumise à autorisation du titulaire des droits d'exploitation

© Région Bourgogne-Franche-Comté, Inventaire du patrimoine

30 MÉDAILLES
aux Expositions & Concours Agricoles



Manufacture de Cuisinerie
Forges & Alambics à Cuivre
Tuyères de Forges en Cuivre Platiné
Bassins à Eau, Bouillottes, Bouilloires, Soudoirs, etc.

ALFRED ROUSSEL-GALLE
PORT-LESNEY (JURA)

Adresse Télégraphique:
ROUSSELGALLE PORT-LESNEY

Le 23 Juin 1906

Monsieur P. Outhier
Président de la Société de Fromage
Le Fort

Doit

Les marchandises ci-après payables au comptant à Port-Lesney.
Ces traites aux vous ne sont pas une dérogation au lieu de paiement qui est Port-Lesney.

| | | |
|---|---------------------------|--------|
| 1 | foieveau tch acier & fers | 300 |
| 1 | couvercle et vis | 45 |
| | frail de forage | 20 |
| 1 | pin de tch | 262 |
| | 39 tch d'acier à 0.47 | 14 80 |
| 1 | couvercle | |
| | Valueur fin Décembre 1906 | 639 45 |

Papier à en-tête.

39, Port-Lesney rue du Moulin

Source :

Papier à en-tête. Gravure, 1906.

Lieu de conservation : Archives départementales du Jura, Montmorot

N° de l'illustration : 19963901767V

Date : 1996

Auteur : Jérôme Mongreville

Reproduction soumise à autorisation du titulaire des droits d'exploitation

© Région Bourgogne-Franche-Comté, Inventaire du patrimoine



Vue d'ensemble depuis le sud.

39, Port-Lesney rue du Moulin

N° de l'illustration : 19973901056ZA

Date : 1997

Auteur : Yves Sancey

Reproduction soumise à autorisation du titulaire des droits d'exploitation

© Région Bourgogne-Franche-Comté, Inventaire du patrimoine



L'atelier de la forge depuis l'ouest.

39, Port-Lesney rue du Moulin

N° de l'illustration : 19973901058ZA

Date : 1997

Auteur : Yves Sancey

Reproduction soumise à autorisation du titulaire des droits d'exploitation

© Région Bourgogne-Franche-Comté, Inventaire du patrimoine



Extrémité ouest de l'atelier de la forge.

39, Port-Lesney rue du Moulin

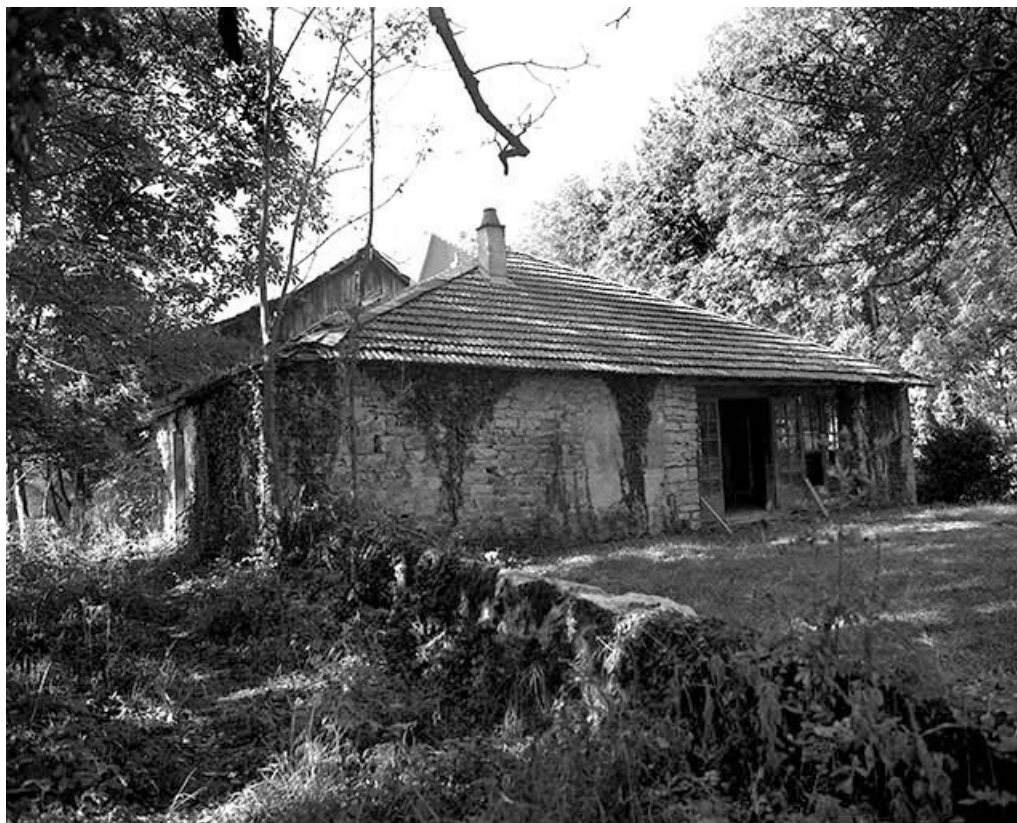
N° de l'illustration : 19973901060ZA

Date : 1997

Auteur : Yves Sancey

Reproduction soumise à autorisation du titulaire des droits d'exploitation

© Région Bourgogne-Franche-Comté, Inventaire du patrimoine



L'atelier vu de trois quarts arrière.

39, Port-Lesney rue du Moulin

N° de l'illustration : 19973901061X

Date : 1997

Auteur : Yves Sancey

Reproduction soumise à autorisation du titulaire des droits d'exploitation

© Région Bourgogne-Franche-Comté, Inventaire du patrimoine



Logement patronal depuis le nord-ouest.

39, Port-Lesney rue du Moulin

N° de l'illustration : 19973901063ZA

Date : 1997

Auteur : Yves Sancey

Reproduction soumise à autorisation du titulaire des droits d'exploitation

© Région Bourgogne-Franche-Comté, Inventaire du patrimoine