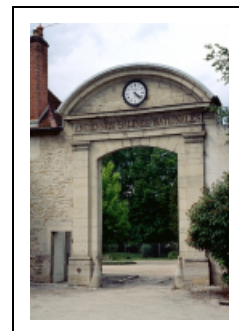


SALINE, ARCHIVES

Bourgogne-Franche-Comté, Jura
Montmorot
rue des Salines

Dossier IA39000086 réalisé en
1996

Auteur(s) : Raphaël Favereaux



Historique

Saline fondée par arrêt du conseil d'Etat du 17 octobre 1743 et construite entre 1744 et 1751-1752 sur les plans de l'ingénieur Jean Querret du Bois. Outre les bâtiments d'exploitation (mise en évaporation, réservoir d'eau salée, ateliers de conditionnement et magasins industriels) et les dépendances (forge, charpenterie, logement), la saline comprenait des puits de captage situés à proximité et trois bâtiments de graduation permettant de concentrer la saumure. Elle est agrandie vers 1843 : construction d'un atelier de fabrication (poêles rondes et rectangulaires) dans l'angle nord-ouest et reconstruction vraisemblable des logements. Vers 1925, un vaste bâtiment, dit atelier B, est édifié au sud : il comprend un atelier de fabrication doté d'un évaporateur à triple effet, salle des machines, chaufferie, magasin industriel et quai. Vers 1930, un autre bâtiment d'évaporation par poêles, dit atelier C, est construit. Entre 1930 et 1940 environ, deux autres bâtiments voient le jour à l'est de l'embranchement ferroviaire : l'un accueillant un atelier de poêles, puis un appareil à thermocompression vers 1948, l'autre comprenant une chaufferie, avec atelier de conditionnement, pièce de séchage et quai. L'atelier de fabrication du milieu du 18e siècle et celui du 19e siècle sont détruits entre 1934 et 1940. La saline ferme ses portes en 1966. Entre 1970 et 1980, les deux ateliers est, le bassin de décantation (?) et des logements sont rasés. Les deux ateliers construits vers 1925 et vers 1930 sont convertis en magasins de commerce et terrains de tennis. Le bâtiment des Archives départementales du Jura est construit dans l'enceinte des salines entre 1975 et 1977. A l'extérieur subsistent un chevalement de puits (1980 AO 366), un logement (1980 AO 15) et un bâtiment d'eau (1980 AO 90). 6 poêles vers 1750. 3 poêles en 1840. 3 machines à vapeur et 1 turbiné en 1891. 22 poêles en 1909. 19 poêles et 1 évaporateur clos à triple effet Prache et Bouillon vers 1925. 1 appareil à thermocompression Escher-Wyss vers 1948. 60 personnes en 1864, 150 vers 1950, 120 en 1966.

Période(s) principale(s) : 2e quart 18e siècle / 2e quart 20e siècle

Dates : 1744 (porte la date)

Auteur(s) de l'oeuvre :

Jean Querret du Bois (ingénieur, attribution par travaux historiques)

Description

Atelier de fabrication et magasin industriel nord : en rez-de-chaussée, moellons calcaires (extension récente en parpaings de béton), tôle ondulée en couverture. Atelier de fabrication sud : 3 étages carrés, tuiles mécaniques. Atelier de conditionnement : 2 étages carrés, étage de comble, tôle en couverture. Salle des machines, chaufferie : 1 étage carré. Logement d'ouvriers : 2 étages carrés, toit à longs pans, croupe. Logement patronal : moellons calcaires, enduit, étage carré, tuiles plates. Date 1744 inscrite sur le portail d'entrée.

Eléments descriptifs

Murs : calcaire, moellon, parpaing de béton, enduit

Toit : tuile plate, tuile mécanique, tôle ondulée

Etages : 3 étages carrés

Elévation : élévation à travées

Type(s) de couverture : toit à longs pans ; appentis ; croupe

État de conservation :

restauré

Sources documentaires

Documents figurés

- **Saline de Montmorot. Plan général.**

Saline de Montmorot. Plan général. Dessin, 1891.

Lieu de conservation : Archives départementales du Jura, Montmorot

- **Environs de Lons-le-Saunier (Jura) - La Roue des Salines et les Puits.**

Environs de Lons-le-Saunier (Jura) - La Roue des Salines et les Puits. Carte postale, s.d. [limite 19e siècle 20e siècle, avant 1903]. R. Chapuis éd., Lons-le-Saunier, par Guichard (photographe)

Lieu de conservation : Archives départementales du Doubs, Besançon- Cote du document : 6 Fi 39300-H 6

- **Salines de Montmorot (Jura) - La Grande Roue - Le Château et les Ruines.**

Salines de Montmorot (Jura) - La Grande Roue - Le Château et les Ruines. Carte postale, s.d. [limite 19e siècle 20e siècle, avant 1903]. B.F. éd., Paris, par Chapuis, Raoul (photographe)

Lieu de conservation : Collection particulière

- **[Vue aérienne des salines], [1er quart 20e siècle].**

[Vue aérienne des salines]. Photographie, s.d. [1er quart 20e siècle].

Lieu de conservation : Archives départementales du Jura, Montmorot- Cote du document : 1 J 184

- **Evaporateur Escher-Wyss pour la fabrication de sel fin aux salines de Montmorot (Jura), [1947-1948].**

Evaporateur Escher-Wyss pour la fabrication de sel fin aux salines de Montmorot (Jura). Photographie, s.d. [1947-1948].

Lieu de conservation : Archives départementales du Jura, Montmorot- Cote du document : 1 J 184

- **Lons-le-Saunier. Vue prise au dessus de Montmorot, [19e siècle].**

Lons-le-Saunier. Vue prise au dessus de Montmorot. Gravure, s.d. [19e siècle], par Guesdon, A. (dessinateur) ; Springer, A. (lithographe)

Lieu de conservation : Bibliothèque municipale, Besançon

- **Vue des salines de Lons-le-Saulnier, en Franche-Comté.**

Vue des salines de Lons-le-Saulnier, en Franche-Comté. Gravure, s.d. [2e moitié 18e siècle], par Lallemand (dessinateur) ; Fessard (graveur)

Lieu de conservation : Bibliothèque municipale, Besançon

- **Montmorot (Jura) - Les Salines - Les Puits de Sonde.**

Montmorot (Jura) - Les Salines - Les Puits de Sonde. Carte postale, s.d. [1er quart 20e siècle]. B.F. éd., Paris, par Chapuis, Raoul (photographe)

Lieu de conservation : Collection particulière

- **Plan général des Bâtiments et Dépendances des Salines de Montmorot [... : détail].**

Plan général des Bâtiments et Dépendances des Salines de Montmorot [... : détail]. Dessin, 1841. Copie du plan de Robin de 1841, échelle 1:200.

Lieu de conservation : Archives nationales, Paris- Cote du document : F14 4375

- **Saline de Montmorot. Plan général.**

Saline de Montmorot. Plan général. Dessin, 1909. Echelle 1:625.

Lieu de conservation : Archives départementales du Jura, Montmorot

- **Saline de Montmorot. Atelier B - Ensemble.**

Saline de Montmorot. Atelier B - Ensemble. Dessin, 1929. Echelle 1:200.

Lieu de conservation : Archives départementales du Jura, Montmorot

- **Saline de Montmorot. Ensemble de la nouvelle usine.**

Saline de Montmorot. Ensemble de la nouvelle usine. Dessin, 1925. Echelle 1:500.

Lieu de conservation : Archives départementales du Jura, Montmorot

- **[Cour et bâtiment des poêles de la saline].**

[Cour et bâtiment des poêles de la saline]. Photographie, s.d. [1ère moitié 20e siècle].

Lieu de conservation : Archives départementales du Jura, Montmorot- Cote du document : 1 J 184

- **Saline de Montmorot. Nouvelle usine. Ouvertures de la façade sud.**

Saline de Montmorot. Nouvelle usine. Ouvertures de la façade sud. Dessin, 1925. Echelle 1:100.

Lieu de conservation : Archives départementales du Jura, Montmorot

- **Vue de la chaudière des Salines de Lons-le-Saulnier, [2e moitié 18e siècle].**

Vue de la chaudière des Salines de Lons-le-Saulnier. Gravure, s.d. [2e moitié 18e siècle], par Lallemand (dessinateur) ; Née (graveur)

Lieu de conservation : Bibliothèque municipale, Besançon

- **[Bâtiment de décantation de l'eau salée].**

[Bâtiment de décantation de l'eau salée]. Photographie, s.d. [1ère moitié 20e siècle].

Lieu de conservation : Archives départementales du Jura, Montmorot- Cote du document : 1 J 184

- **Evaporateurs-Cristalliseurs avec élévateurs à sel types C.A.7 & C.V.5. Ensemble - Cde 783. Elévation.**

Evaporateurs-Cristalliseurs avec élévateurs à sel types C.A.7 & C.V.5. Ensemble - Cde 783. Elévation. Dessin, janvier 1926. Echelle 1:20, par Société générale d'Evaporation procédés Prache et Bouillon (constructeur)

Lieu de conservation : Archives départementales du Jura, Montmorot

- **Montmorot - Vue générale des Salines [vue aérienne].**

Montmorot - Vue générale des Salines [vue aérienne]. Carte postale, s.d. [1er quart 20e siècle, entre 1903 et 1925]. Grand Bazar M. Mesnard éd., Lons-le-Saunier.

Lieu de conservation : Archives départementales du Doubs, Besançon- Cote du document : 6 Fi 39362-4

- **Plan de la nouvelle saline à construire entre Lons-le-Saunier et Montmorot.**

Plan de la nouvelle saline à construire entre Lons-le-Saunier et Montmorot. Dessin, 1744. Echelle de 30 toises, par Querret (architecte)

Lieu de conservation : Archives départementales du Jura, Montmorot

- **Salines de Montmorot. Schéma des diverses poêles avec leurs murettes.**

Salines de Montmorot. Schéma des diverses poêles avec leurs murettes. Dessin, 1910. Echelle 1:200.

Lieu de conservation : Archives départementales du Jura, Montmorot

- **Plan du Puit de Lons le Saunier avec sa coupe et profil, et toutes ses machines représentées.**

Plan du Puit de Lons le Saunier avec sa coupe et profil, et toutes ses machines représentées. Dessin, 1775. Echelle de 6 toises de Roy, par Meynier (ingénieur).

Lieu de conservation : Archives départementales du Jura, Montmorot

- **Evaporateur Escher-Wyss pour la fabrication de sel fin aux salines de Montmorot (Jura), [1947-1948].**

Evaporateur Escher-Wyss pour la fabrication de sel fin aux salines de Montmorot (Jura). Photographie, s.d. [1947-1948].

Lieu de conservation : Archives départementales du Jura, Montmorot- Cote du document : 1 J 184

- **Vue d'une grande roue qui sert à porter l'eau aux Salines de Lons-le-Saulnier.**

Vue d'une grande roue qui sert à porter l'eau aux Salines de Lons-le-Saulnier / Lallemand (dessinateur) ; Née (graveur). Gravure, s.d. [18e siècle].

Lieu de conservation : Bibliothèque municipale, Besançon

Informations complémentaires

- **Voir le dossier initial numérisé :** <https://patrimoine.bourgognefranchecomte.fr/gtrudov/IA39000086/index.htm>

Thématiques : patrimoine industriel du Jura

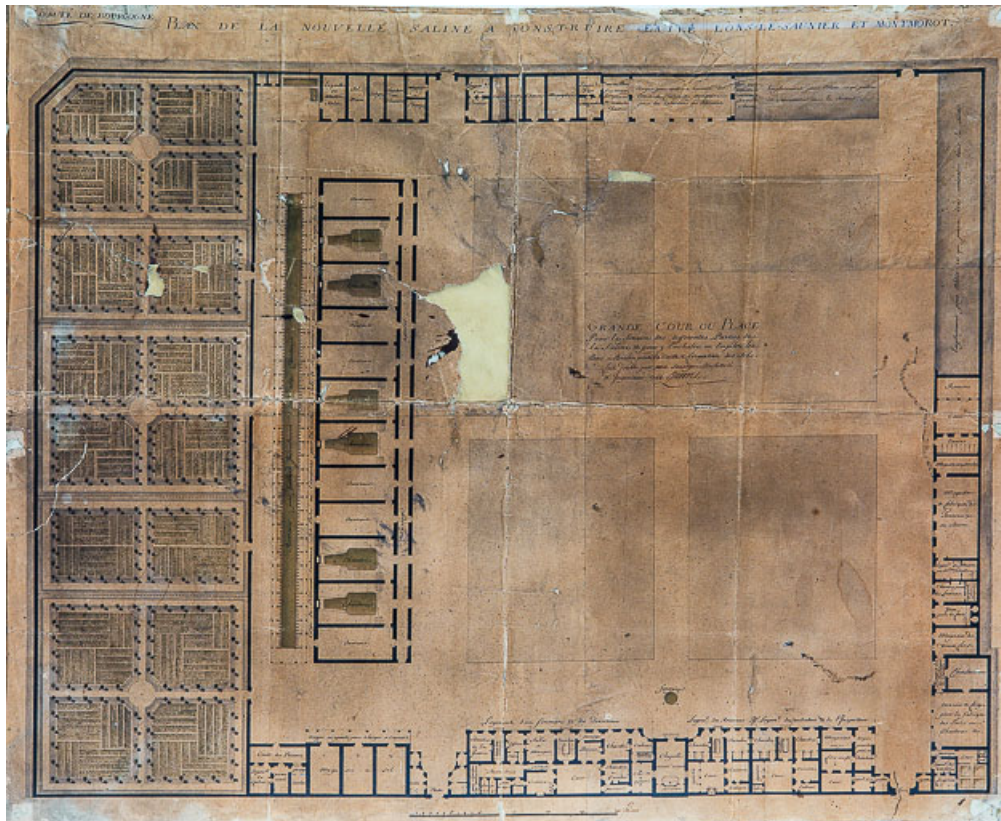
Aire d'étude et canton : Lons-le-Saunier périphérie

Hydrographie : la Vallière

Dénomination : saline, archives

Parties constituantes non étudiées : bureau, salle des machines, chaufferie, bâtiment d'eau, atelier de fabrication, pièce de séchage, chevalement, magasin industriel, atelier de conditionnement, quai, logement patronal, logement d'ouvriers, écurie, remise

© Région Bourgogne-Franche-Comté, Inventaire du patrimoine



Plan de la nouvelle saline à construire entre Lons-le-Saunier et Montmorot.

39, Montmorot rue des Salines

Source :

Dessin, 1744. Echelle de 30 toises, par Querret (architecte). Lieu de conservation : Archives départementales du Jura, Montmorot

Lieu de conservation : Archives départementales du Jura, Montmorot

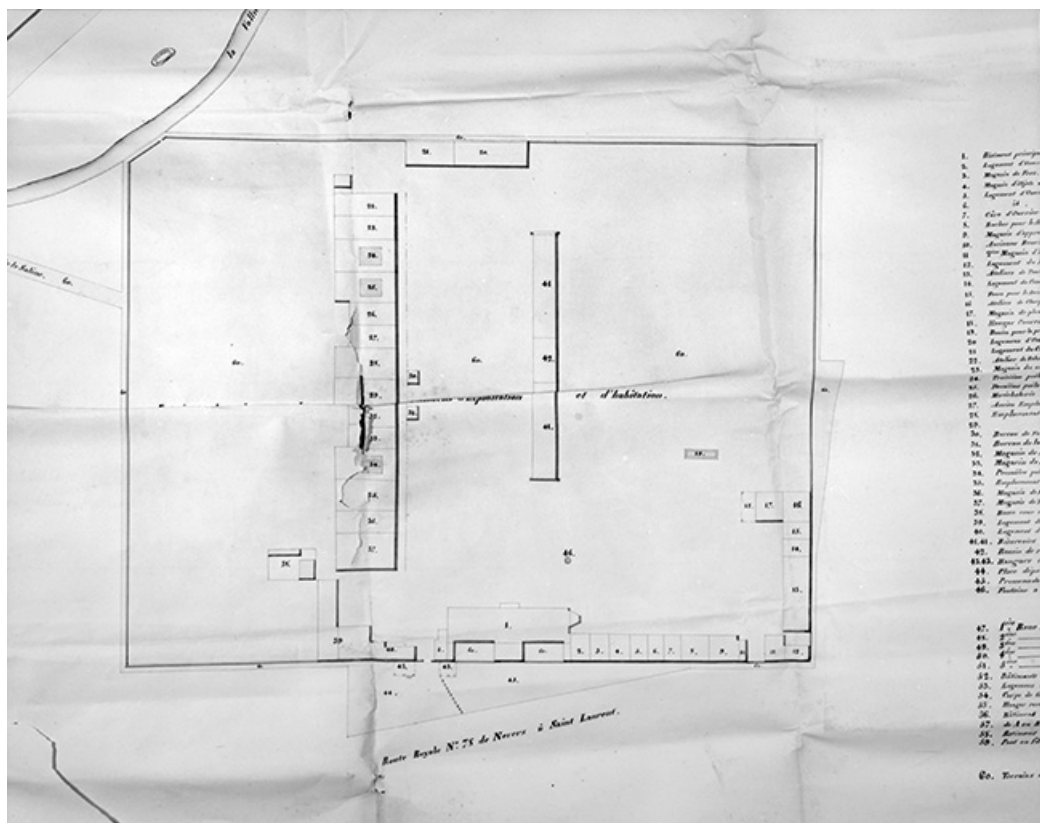
N° de l'illustration : 19943900505XA

Date : 1994

Auteur : Jérôme Mongreville

Reproduction soumise à autorisation du titulaire des droits d'exploitation

© Région Bourgogne-Franche-Comté, Inventaire du patrimoine



Plan général des Bâtiments et Dépendances des Salines de Montmorot [... : détail].

39, Montmorot rue des Salines

Source :

Dessin, 1841. Copie du plan de Robin de 1841, échelle 1:200. Lieu de conservation : Archives nationales, Paris.

Cote : F14 4375

Lieu de conservation : Archives nationales, Paris - Cote du document : F14 4375

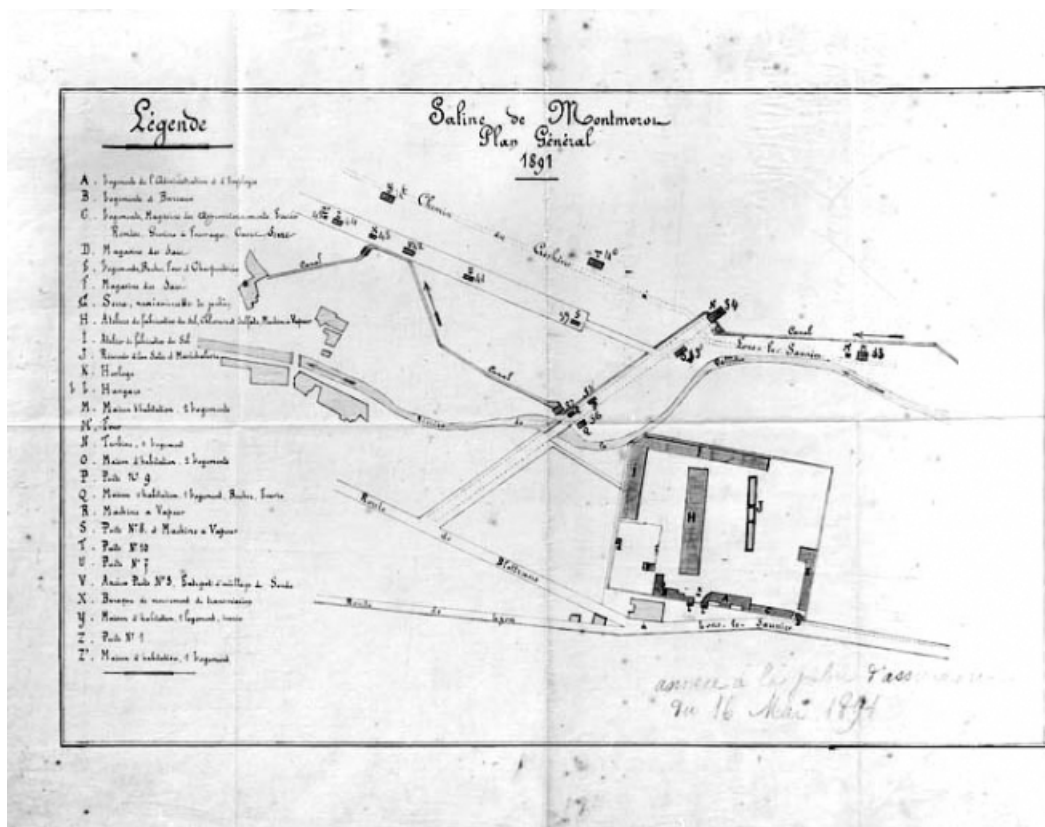
N° de l'illustration : 19933900059X

Date : 1993

Auteur : Daniel Lebée

Reproduction soumise à autorisation du titulaire des droits d'exploitation

© Région Bourgogne-Franche-Comté, Inventaire du patrimoine



Saline de Montmorot. Plan général.

39, Montmorot rue des Salines

Source :

Dessin, 1891. Lieu de conservation : Archives départementales du Jura, Montmorot

Lieu de conservation : Archives départementales du Jura, Montmorot

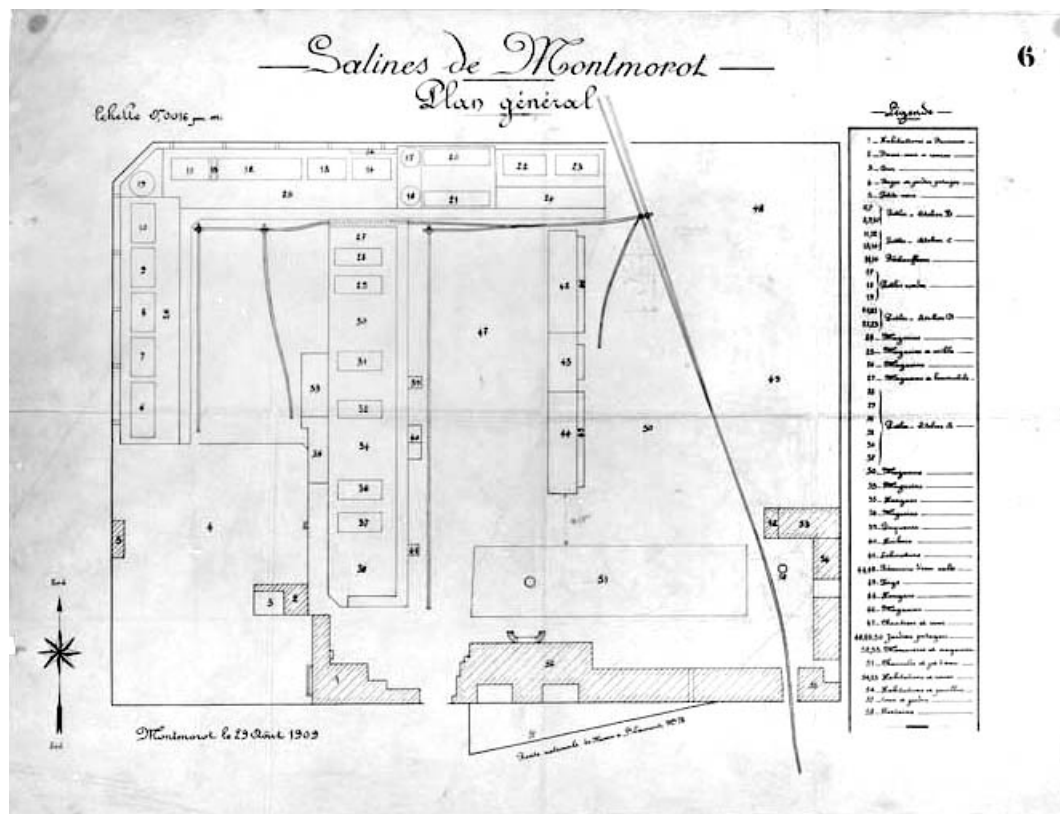
N° de l'illustration : 19963901798V

Date : 1996

Auteur : Jérôme Mongreville

Reproduction soumise à autorisation du titulaire des droits d'exploitation

© Région Bourgogne-Franche-Comté, Inventaire du patrimoine



Saline de Montmorot. Plan général.

39, Montmorot rue des Salines

Source :

Dessin, 1909. Echelle 1:625. Lieu de conservation : Archives départementales du Jura, Montmorot

Lieu de conservation : Archives départementales du Jura, Montmorot

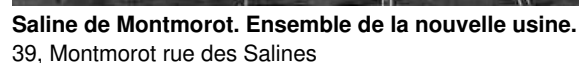
N° de l'illustration : 19963901797V

Date : 1996

Auteur : Jérôme Mongreville

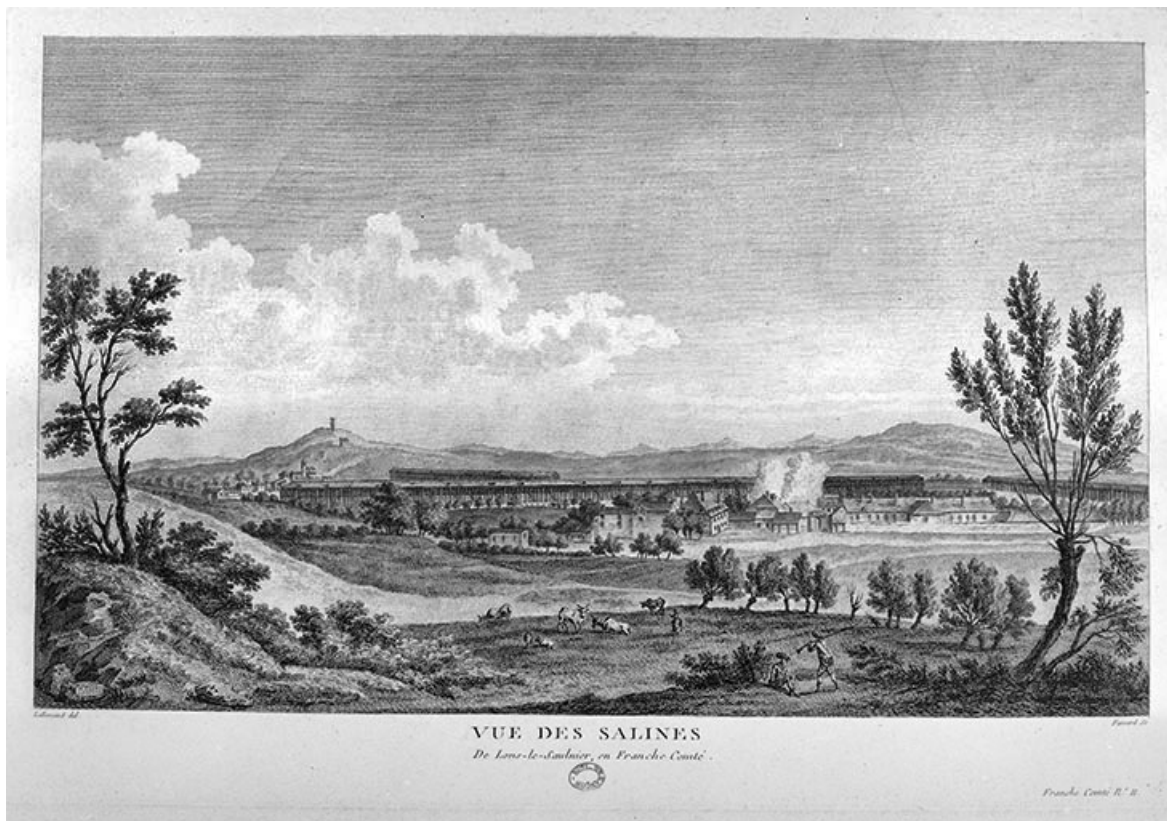
Reproduction soumise à autorisation du titulaire des droits d'exploitation

© Région Bourgogne-Franche-Comté, Inventaire du patrimoine



Dessin, 1925. Echelle 1:500. Lieu de conservation : Archives départementales du Jura, Montmorot
Lieu de conservation : Archives départementales du Jura, Montmorot

© Région Bourgogne-Franche-Comté, Inventaire du patrimoine



Vue des salines de Lons-le-Saulnier, en Franche-Comté.

39, Montmorot rue des Salines

Source :

Gravure, s.d. [2e moitié 18e siècle], par Lallemand (dessinateur) ; Fessard (graveur). Lieu de conservation : Bibliothèque municipale, Besançon

Lieu de conservation : Bibliothèque municipale, Besançon

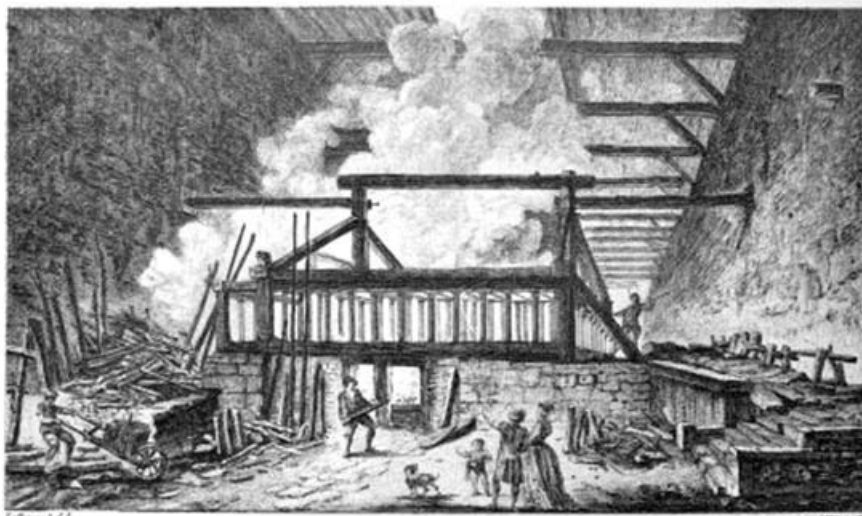
N° de l'illustration : 19943900082X

Date : 1994

Auteur : Jérôme Mongreville

Reproduction soumise à autorisation du titulaire des droits d'exploitation

© Région Bourgogne-Franche-Comté, Inventaire du patrimoine



VUE DE LA CHAUDIERE

Des Salines de Lons-le-Saulnier.

Franche-Comté Rⁿ 22.



Vue de la chaudière des Salines de Lons-le-Saulnier.

Source :

Gravure, s.d. [2e moitié 18e siècle], par Lallemand (dessinateur) ; Née (graveur). Lieu de conservation : Bibliothèque municipale, Besançon

Lieu de conservation : Bibliothèque municipale, Besançon

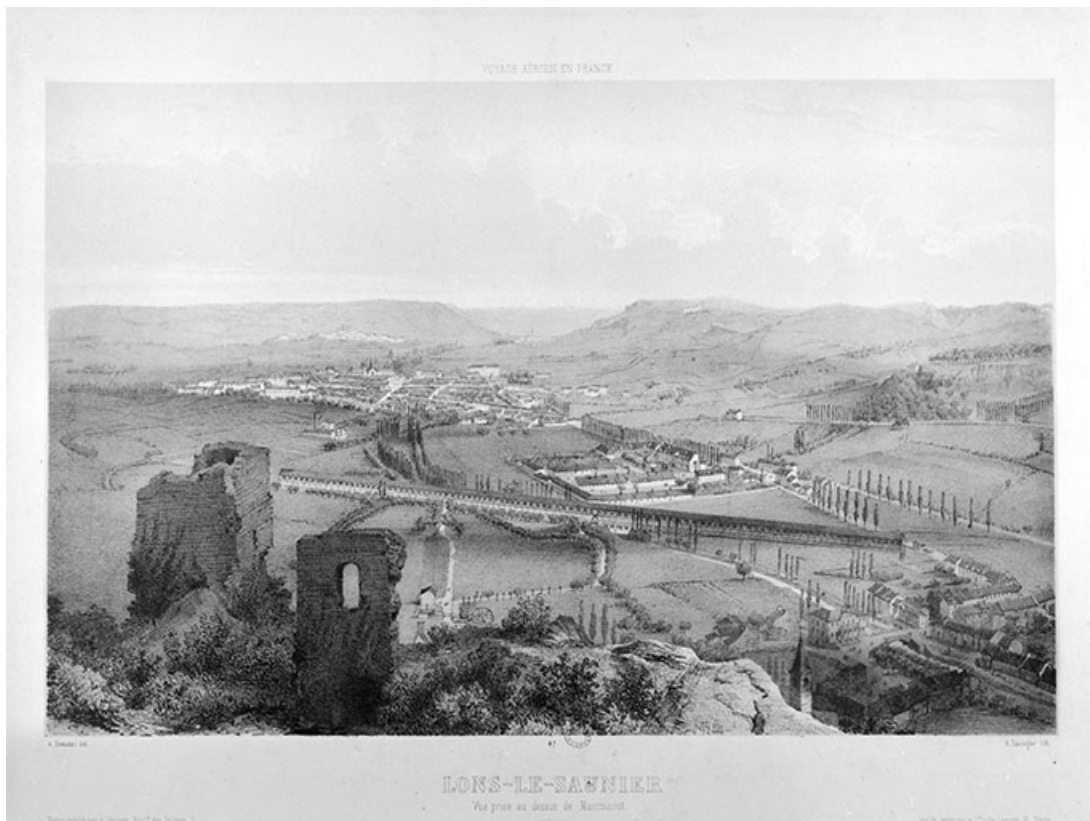
N° de l'illustration : 19943900090X

Date : 1994

Auteur : Jérôme Mongreville

Reproduction soumise à autorisation du titulaire des droits d'exploitation

© Région Bourgogne-Franche-Comté, Inventaire du patrimoine



Lons-le-Saunier. Vue prise au dessus de Montmorot.

Source :

Gravure, s.d. [19e siècle], par Guesdon, A. (dessinateur) ; Springer, A. (lithographe). Lieu de conservation : Bibliothèque municipale, Besançon

Lieu de conservation : Bibliothèque municipale, Besançon

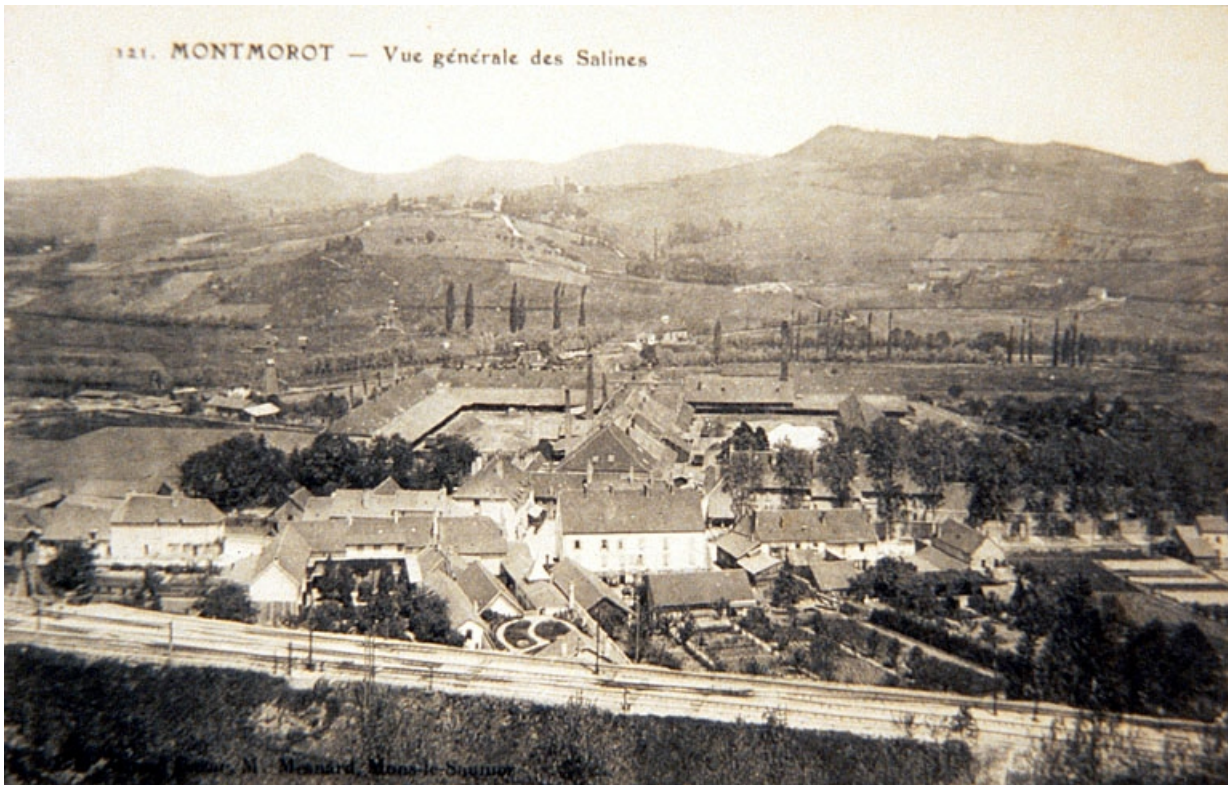
N° de l'illustration : 19943900084X

Date : 1994

Auteur : Jérôme Mongreville

Reproduction soumise à autorisation du titulaire des droits d'exploitation

© Région Bourgogne-Franche-Comté, Inventaire du patrimoine



Montmorot - Vue générale des Salines [vue aérienne].

39, Montmorot rue des Salines

Source :

Carte postale, s.d. [1er quart 20e siècle, entre 1903 et 1925]. Grand Bazar M. Mesnard éd., Lons-le-Saunier. Lieu de conservation : Archives départementales du Doubs, Besançon. Cote : 6 Fi 39362-4

Lieu de conservation : Archives départementales du Doubs, Besançon - Cote du document : 6 Fi 39362-4

N° de l'illustration : 19943900365ZA

Date : 1994

Auteur : Yves Sancey (reproduction)

Reproduction soumise à autorisation du titulaire des droits d'exploitation

© Région Bourgogne-Franche-Comté, Inventaire du patrimoine



[Vue aérienne des salines].

Source :

Photographie, s.d. [1er quart 20e siècle]. Lieu de conservation : Archives départementales du Jura, Montmorot.

Cote : 1 J 184

Lieu de conservation : Archives départementales du Jura, Montmorot - Cote du document : 1 J 184

N° de l'illustration : 19943900400V

Date : 1994

Auteur : Jérôme Mongreville

Reproduction soumise à autorisation du titulaire des droits d'exploitation

© Région Bourgogne-Franche-Comté, Inventaire du patrimoine



Montmorot (Jura) - Les Salines - Les Puits de Sonde.

39, Montmorot rue des Salines

Source :

Carte postale, s.d. [1er quart 20e siècle]. B.F. éd., Paris, par Chapuis, Raoul (photographe). Lieu de conservation : Collection particulière

Lieu de conservation : Collection particulière

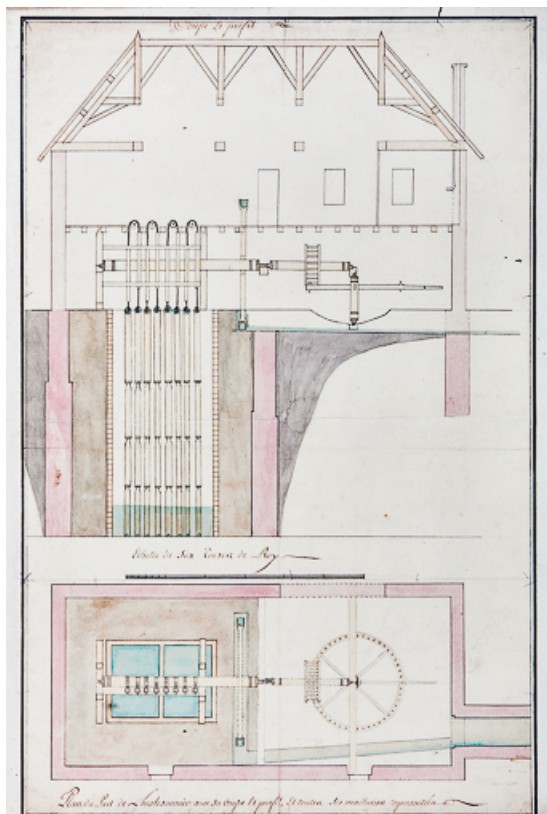
N° de l'illustration : 19883900393X

Date : 1988

Auteur : Yves Sancey (reproduction)

Reproduction soumise à autorisation du titulaire des droits d'exploitation

© Région Bourgogne-Franche-Comté, Inventaire du patrimoine



Plan du Puit de Lons le Saunier avec sa coupe et profil, et toutes ses machines représentées.

39, Montmorot rue des Salines

Source :

Dessin, 1775. Echelle de 6 toises de Roy, par Meynier (ingénieur). Lieu de conservation : Archives départementales du Jura, Montmorot

Lieu de conservation : Archives départementales du Jura, Montmorot

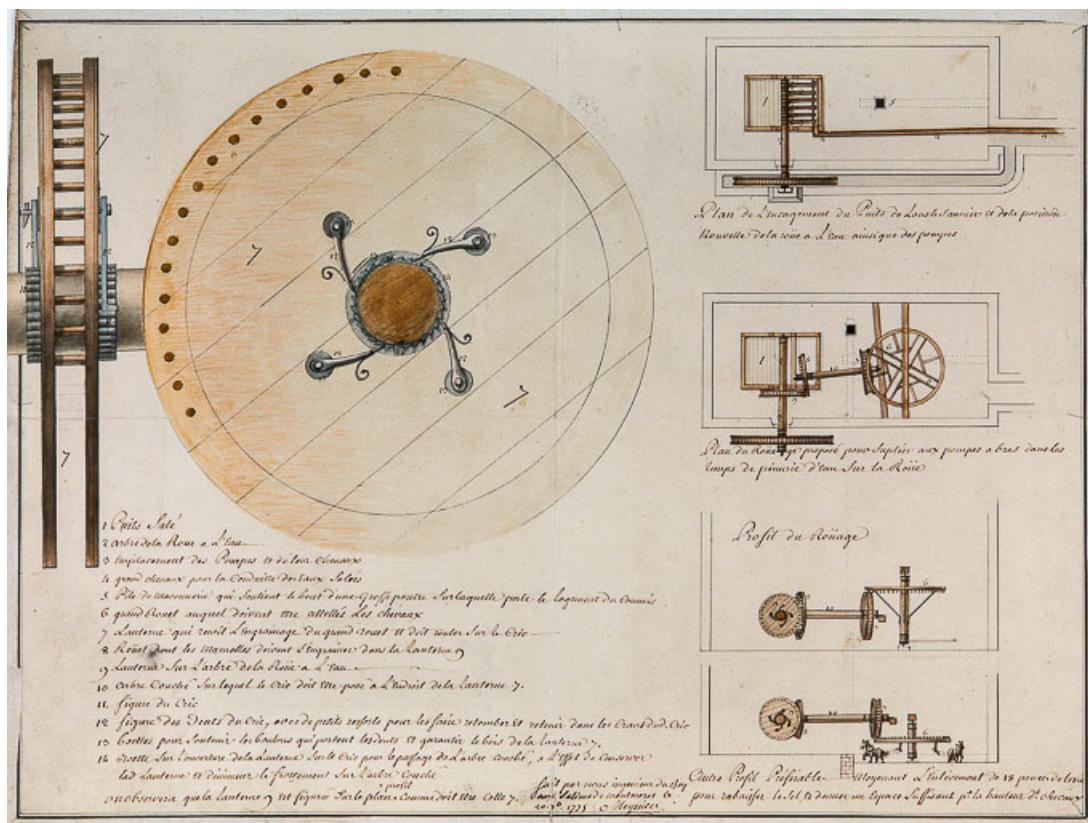
N° de l'illustration : 19943900468XA

Date : 1994

Auteur : Jérôme Mongreville

Reproduction soumise à autorisation du titulaire des droits d'exploitation

© Région Bourgogne-Franche-Comté, Inventaire du patrimoine



[Projet de déplacement de la roue hydraulique du Puits Salé et de nouveau système moteur combiné avec un manège à cheval].
39, Montmorot rue des Salines

Source :

Dessin, 1775, par Meynier (ingénieur). Lieu de conservation : Archives départementales du Jura, Montmorot

Lieu de conservation : Archives départementales du Jura, Montmorot

N° de l'illustration : 19943900502XA

Date : 1994

Auteur : Jérôme Mongreville

Reproduction soumise à autorisation du titulaire des droits d'exploitation

© Région Bourgogne-Franche-Comté, Inventaire du patrimoine



[Cour et bâtiment des poêles de la saline].

39, Montmorot rue des Salines

Source :

Photographie, s.d. [1ère moitié 20e siècle]. Lieu de conservation : Archives départementales du Jura, Montmorot.

Cote : 1 J 184

Lieu de conservation : Archives départementales du Jura, Montmorot - Cote du document : 1 J 184

N° de l'illustration : 19943900403V

Date : 1994

Auteur : Jérôme Mongreville (reproduction)

Reproduction soumise à autorisation du titulaire des droits d'exploitation

© Région Bourgogne-Franche-Comté, Inventaire du patrimoine



[Bâtiment de décantation de l'eau salée].

39, Montmorot rue des Salines

Source :

Photographie, s.d. [1ère moitié 20e siècle]. Lieu de conservation : Archives départementales du Jura, Montmorot.

Cote : 1 J 184

Lieu de conservation : Archives départementales du Jura, Montmorot - Cote du document : 1 J 184

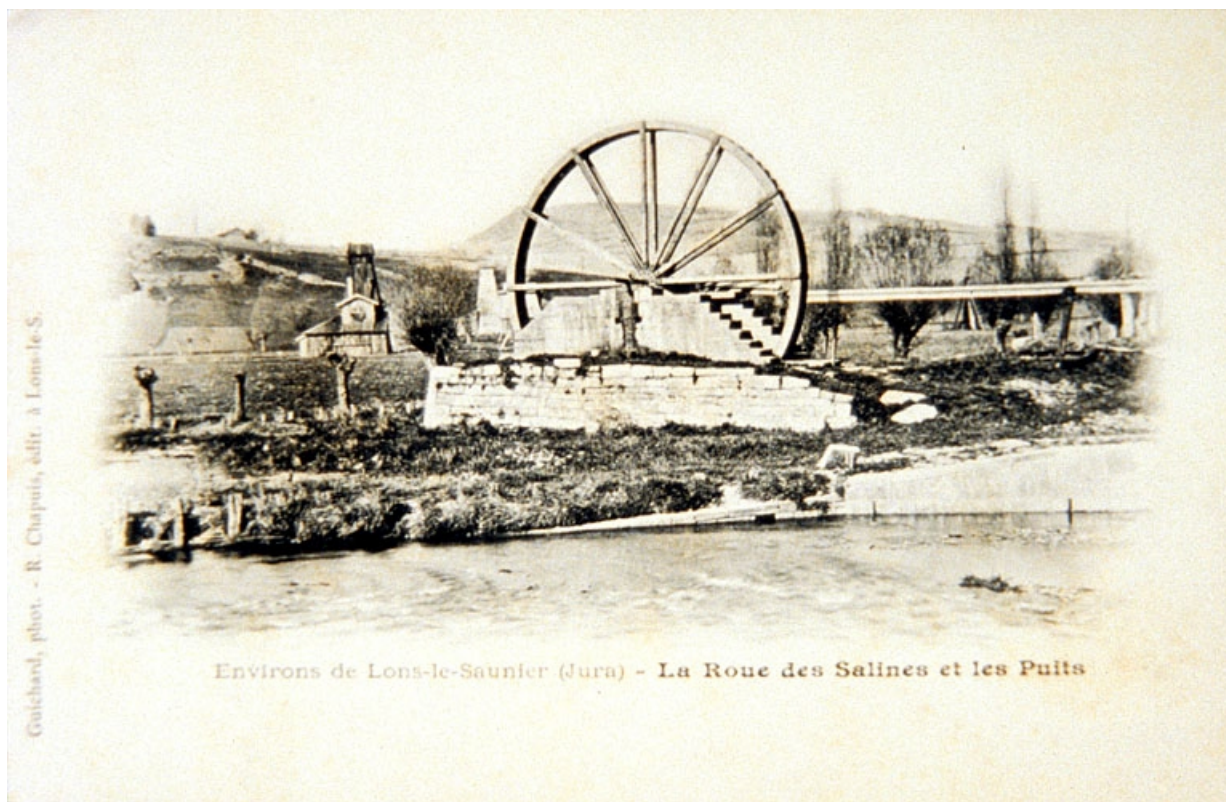
N° de l'illustration : 19943900399V

Date : 1994

Auteur : Jérôme Mongreville (reproduction)

Reproduction soumise à autorisation du titulaire des droits d'exploitation

© Région Bourgogne-Franche-Comté, Inventaire du patrimoine



Environs de Lons-le-Saunier (Jura) - La Roue des Salines et les Puits.

39, Montmorot rue des Salines

Source :

Carte postale, par Guichard (photographe), s.d. [limite 19e siècle 20e siècle, avant 1903]. R. Chapuis éd., Lons-le-Saunier. Lieu de conservation : Archives départementales du Doubs, Besançon. Cote : 6 Fi 39300-H 6

Lieu de conservation : Archives départementales du Doubs, Besançon - Cote du document : 6 Fi 39300-H 6

N° de l'illustration : 19943900538ZA

Date : 1994

Auteur : Yves Sancey (reproduction)

Reproduction soumise à autorisation du titulaire des droits d'exploitation

© Région Bourgogne-Franche-Comté, Inventaire du patrimoine



Salines de Montmorot (Jura) - La Grande Roue - Le Château et les Ruines.

39, Montmorot rue des Salines

Source :

Carte postale, s.d. [limite 19e siècle 20e siècle, avant 1903]. B.F. éd., Paris, par Chapuis, Raoul (photographe). Lieu

de conservation : Collection particulière

Lieu de conservation : Collection particulière

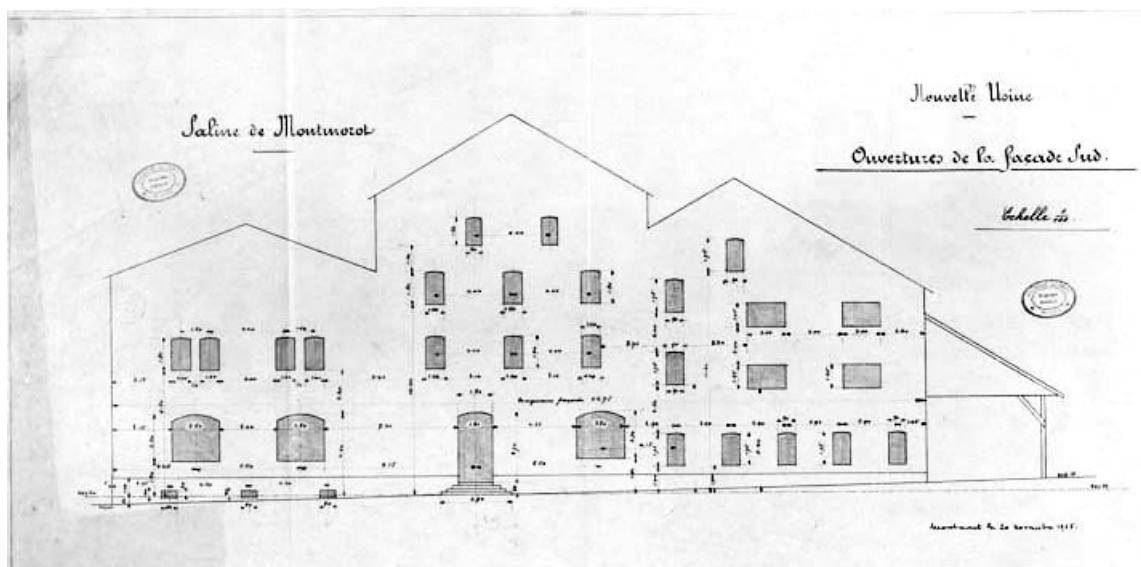
N° de l'illustration : 19883900392X

Date : 1988

Auteur : Yves Sancey (reproduction)

Reproduction soumise à autorisation du titulaire des droits d'exploitation

© Région Bourgogne-Franche-Comté, Inventaire du patrimoine



Saline de Montmorot. Nouvelle usine. Ouvertures de la façade sud.

39, Montmorot rue des Salines

Source :

Dessin, 1925. Echelle 1:100. Lieu de conservation : Archives départementales du Jura, Montmorot

Lieu de conservation : Archives départementales du Jura, Montmorot

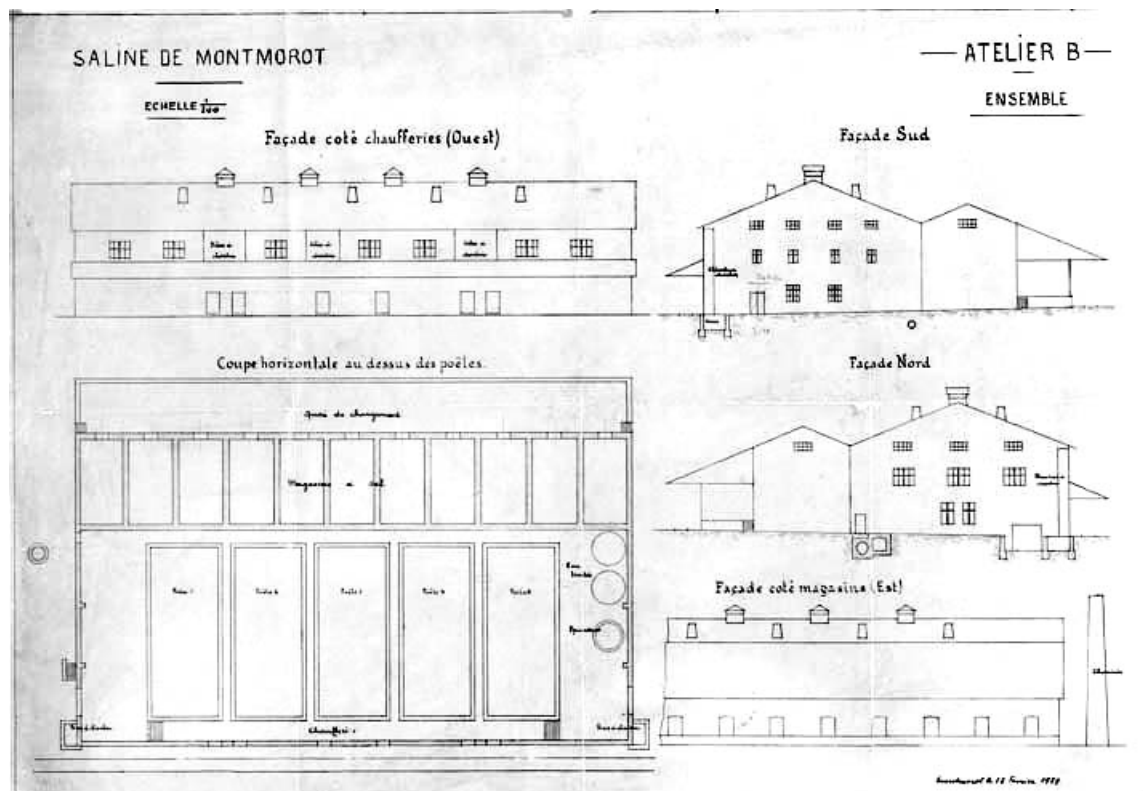
N° de l'illustration : 19963901799V

Date : 1996

Auteur : Jérôme Mongreville

Reproduction soumise à autorisation du titulaire des droits d'exploitation

© Région Bourgogne-Franche-Comté, Inventaire du patrimoine



Saline de Montmorot. Atelier B - Ensemble.

39, Montmorot rue des Salines

Source :

Dessin, 1929. Echelle 1:200. Lieu de conservation : Archives départementales du Jura, Montmorot

Lieu de conservation : Archives départementales du Jura, Montmorot

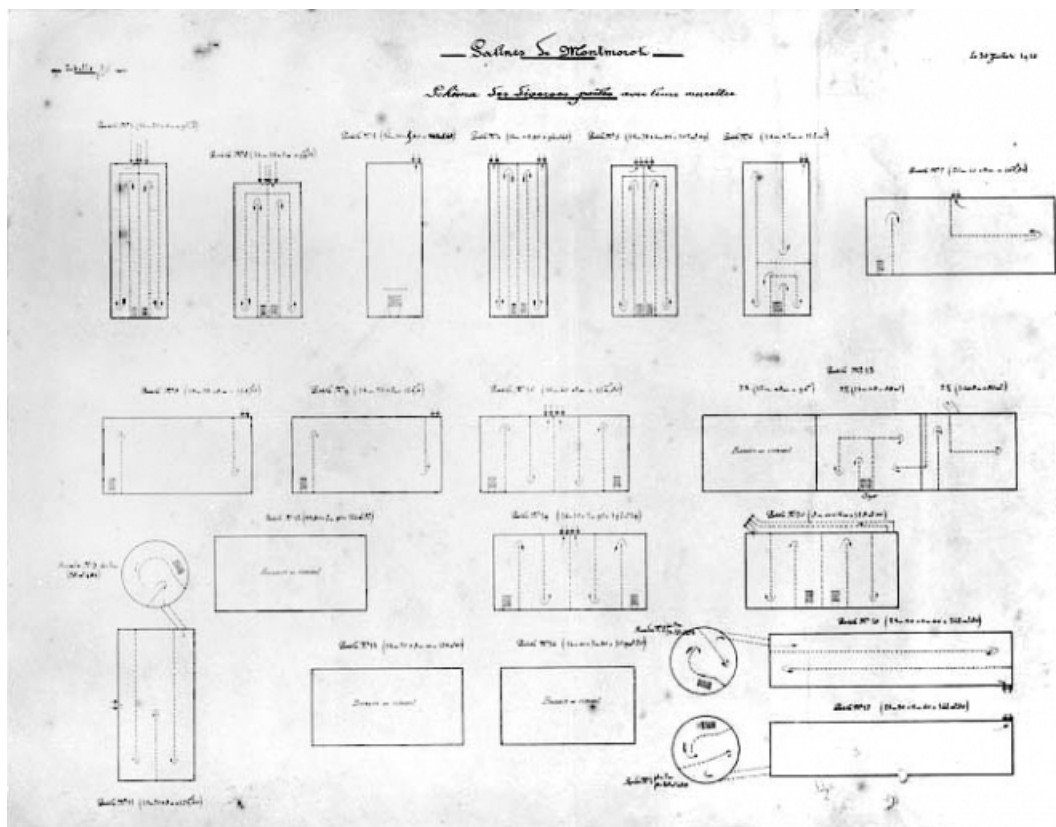
N° de l'illustration : 19963901800V

Date : 1996

Auteur : Jérôme Mongreville

Reproduction soumise à autorisation du titulaire des droits d'exploitation

© Région Bourgogne-Franche-Comté, Inventaire du patrimoine



Salines de Montmorot. Schéma des diverses poêles avec leurs murettes.

39, Montmorot rue des Salines

Source :

Dessin, 1910. Echelle 1:200. Lieu de conservation : Archives départementales du Jura, Montmorot

Lieu de conservation : Archives départementales du Jura, Montmorot

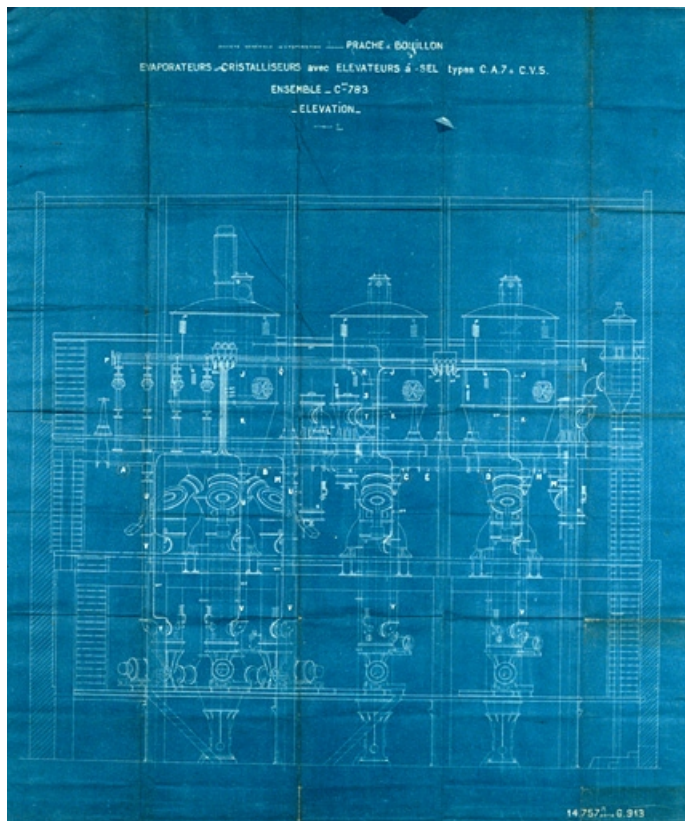
N° de l'illustration : 19963901795V

Date : 1996

Auteur : Jérôme Mongreville

Reproduction soumise à autorisation du titulaire des droits d'exploitation

© Région Bourgogne-Franche-Comté, Inventaire du patrimoine



Evaporateurs-Cristalliseurs avec élévateurs à sel types C.A.7 & C.V.5. Ensemble - Cde 783. Elévation.
39, Montmorot rue des Salines

Source :

Dessin, janvier 1926. Echelle 1:20, par Société générale d'Evaporation procédés Prache et Bouillon (constructeur).

Lieu de conservation : Archives départementales du Jura, Montmorot

Lieu de conservation : Archives départementales du Jura, Montmorot

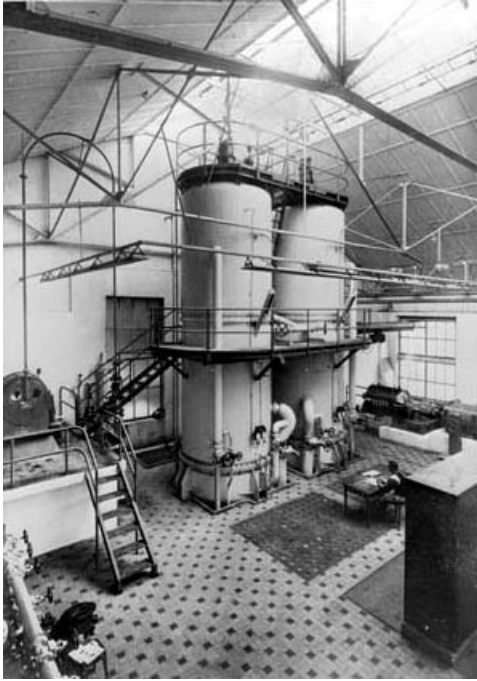
N° de l'illustration : 19943900480ZA

Date : 1994

Auteur : Jérôme Mongreville

Reproduction soumise à autorisation du titulaire des droits d'exploitation

© Région Bourgogne-Franche-Comté, Inventaire du patrimoine



Evaporateur Escher-Wyss pour la fabrication de sel fin aux salines de Montmorot (Jura).

Source :

Photographie, s.d. [1947-1948]. Lieu de conservation : Archives départementales du Jura, Montmorot. Cote : 1 J 184

Lieu de conservation : Archives départementales du Jura, Montmorot - Cote du document : 1 J 184

N° de l'illustration : 19943900397V

Date : 1994

Auteur : Jérôme Mongreville

Reproduction soumise à autorisation du titulaire des droits d'exploitation

© Région Bourgogne-Franche-Comté, Inventaire du patrimoine



Vue d'ensemble depuis l'est en 1985.

39, Montmorot rue des Salines

N° de l'illustration : 19853900135X

Date : 1985

Auteur : Jérôme Mongreville

Reproduction soumise à autorisation du titulaire des droits d'exploitation

© Région Bourgogne-Franche-Comté, Inventaire du patrimoine



Vue d'ensemble depuis l'ouest.

39, Montmorot rue des Salines

N° de l'illustration : 19963900553ZA

Date : 1996

Auteur : Jérôme Mongreville

Reproduction soumise à autorisation du titulaire des droits d'exploitation

© Région Bourgogne-Franche-Comté, Inventaire du patrimoine



Portail d'entrée.

N° de l'illustration : 19963900558ZA

Date : 1996

Auteur : Jérôme Mongreville

Reproduction soumise à autorisation du titulaire des droits d'exploitation

© Région Bourgogne-Franche-Comté, Inventaire du patrimoine



Chevalement du puits n° 7.

N° de l'illustration : 19943900241ZA

Date : 1994

Auteur : Laurent Poupard

Reproduction soumise à autorisation du titulaire des droits d'exploitation

© Région Bourgogne-Franche-Comté, Inventaire du patrimoine



Chevalement du puits n° 10 en 1985.

39, Montmorot rue des Salines

N° de l'illustration : 19853900132X

Date : 1985

Auteur : Jérôme Mongreville

Reproduction soumise à autorisation du titulaire des droits d'exploitation

© Région Bourgogne-Franche-Comté, Inventaire du patrimoine



Murs-pignons de l'atelier de fabrication.

39, Montmorot rue des Salines

N° de l'illustration : 19963900538X

Date : 1996

Auteur : Jérôme Mongreville

Reproduction soumise à autorisation du titulaire des droits d'exploitation

© Région Bourgogne-Franche-Comté, Inventaire du patrimoine



Atelier de fabrication depuis le sud-ouest.

N° de l'illustration : 19963900536ZA

Date : 1996

Auteur : Jérôme Mongreville

Reproduction soumise à autorisation du titulaire des droits d'exploitation

© Région Bourgogne-Franche-Comté, Inventaire du patrimoine



Atelier de fabrication depuis le nord-est.

39, Montmorot rue des Salines

N° de l'illustration : 19963900547X

Date : 1996

Auteur : Jérôme Mongreville

Reproduction soumise à autorisation du titulaire des droits d'exploitation

© Région Bourgogne-Franche-Comté, Inventaire du patrimoine



Murs-pignons postérieurs de l'atelier de fabrication.

39, Montmorot rue des Salines

N° de l'illustration : 19963900540X

Date : 1996

Auteur : Jérôme Mongreville

Reproduction soumise à autorisation du titulaire des droits d'exploitation

© Région Bourgogne-Franche-Comté, Inventaire du patrimoine



Atelier de fabrication depuis le nord-ouest.

N° de l'illustration : 19963900542ZA

Date : 1996

Auteur : Jérôme Mongreville

Reproduction soumise à autorisation du titulaire des droits d'exploitation

© Région Bourgogne-Franche-Comté, Inventaire du patrimoine



Vue d'ensemble de l'atelier de fabrication nord.

39, Montmorot rue des Salines

N° de l'illustration : 19963900539ZA

Date : 1996

Auteur : Jérôme Mongreville

Reproduction soumise à autorisation du titulaire des droits d'exploitation

© Région Bourgogne-Franche-Comté, Inventaire du patrimoine



Atelier de fabrication nord vu de trois quarts arrière.

39, Montmorot rue des Salines

N° de l'illustration : 19963900546ZA

Date : 1996

Auteur : Jérôme Mongreville

Reproduction soumise à autorisation du titulaire des droits d'exploitation

© Région Bourgogne-Franche-Comté, Inventaire du patrimoine



Atelier de fabrication et logements d'ouvriers.

39, Montmorot rue des Salines

N° de l'illustration : 19963900550ZA

Date : 1996

Auteur : Jérôme Mongreville

Reproduction soumise à autorisation du titulaire des droits d'exploitation

© Région Bourgogne-Franche-Comté, Inventaire du patrimoine



Logements d'ouvriers, bureau et portail.

39, Montmorot rue des Salines

N° de l'illustration : 19963900555ZA

Date : 1996

Auteur : Jérôme Mongreville

Reproduction soumise à autorisation du titulaire des droits d'exploitation

© Région Bourgogne-Franche-Comté, Inventaire du patrimoine



Logement et bureau depuis le nord-est.

39, Montmorot rue des Salines

N° de l'illustration : 19963900560ZA

Date : 1996

Auteur : Jérôme Mongreville

Reproduction soumise à autorisation du titulaire des droits d'exploitation

© Région Bourgogne-Franche-Comté, Inventaire du patrimoine



Logement patronal.

39, Montmorot rue des Salines

N° de l'illustration : 19853900127X

Date : 1985

Auteur : Jérôme Mongreville

Reproduction soumise à autorisation du titulaire des droits d'exploitation

© Région Bourgogne-Franche-Comté, Inventaire du patrimoine



Logement d'ouvriers.

39, Montmorot rue des Salines

N° de l'illustration : 19963900556X

Date : 1996

Auteur : Jérôme Mongreville

Reproduction soumise à autorisation du titulaire des droits d'exploitation

© Région Bourgogne-Franche-Comté, Inventaire du patrimoine



Cour du logement d'ouvriers.

39, Montmorot rue des Salines

N° de l'illustration : 19963900562X

Date : 1996

Auteur : Jérôme Mongreville

Reproduction soumise à autorisation du titulaire des droits d'exploitation

© Région Bourgogne-Franche-Comté, Inventaire du patrimoine



Façade postérieure du logement d'ouvriers.

39, Montmorot rue des Salines

N° de l'illustration : 19963900561X

Date : 1996

Auteur : Jérôme Mongreville

Reproduction soumise à autorisation du titulaire des droits d'exploitation

© Région Bourgogne-Franche-Comté, Inventaire du patrimoine



Logement.

39, Montmorot rue des Salines

N° de l'illustration : 19853900134X

Date : 1985

Auteur : Jérôme Mongreville

Reproduction soumise à autorisation du titulaire des droits d'exploitation

© Région Bourgogne-Franche-Comté, Inventaire du patrimoine



Bâtiment d'une turbine.

39, Montmorot rue des Salines

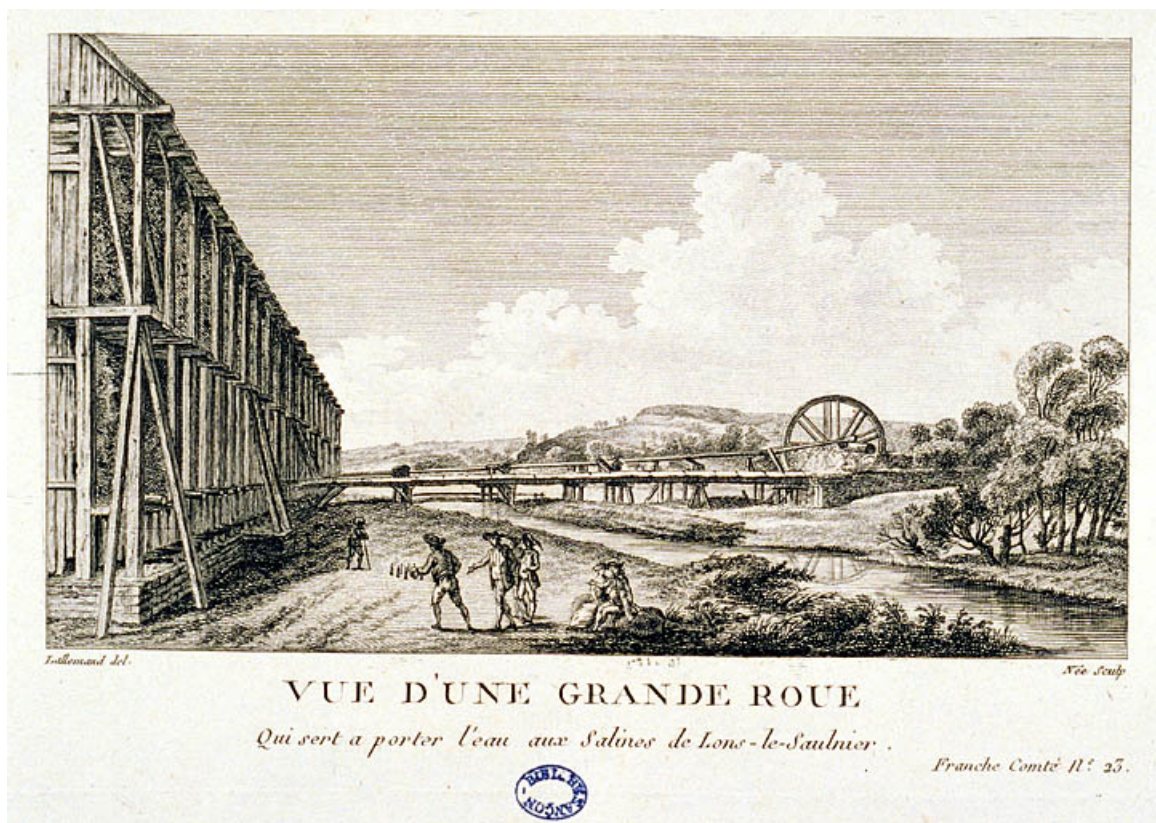
N° de l'illustration : 19943900242ZA

Date : 1994

Auteur : Laurent Poupard

Reproduction soumise à autorisation du titulaire des droits d'exploitation

© Région Bourgogne-Franche-Comté, Inventaire du patrimoine



Vue d'une grande roue qui sert à porter l'eau aux Salines de Lons-le-Saulnier.

39, Montmorot rue des Salines

Source :

Gravure, s.d. [18e siècle], par Lallemand (dessinateur) ; Née (graveur). Lieu de conservation : Bibliothèque municipale, Besançon

Lieu de conservation : Bibliothèque municipale, Besançon

N° de l'illustration : 19943900089ZA

Date : 1994

Auteur : Jérôme Mongreville

Reproduction soumise à autorisation du titulaire des droits d'exploitation

© Région Bourgogne-Franche-Comté, Inventaire du patrimoine