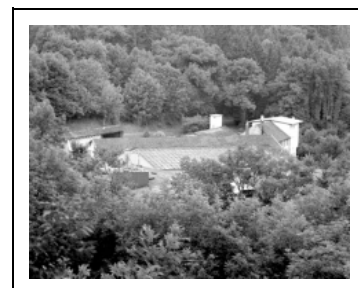


MOULIN À FARINE, SCIERIE, USINE D'INSTRUMENTS DE MESURE (USINE DE MESURES LINÉAIRES), USINE DE TABLETTERIE (USINE DE TOURNERIE)

Bourgogne-Franche-Comté, Jura
Clairvaux-les-Lacs
sous le Château

Dossier IA39000067 réalisé en
1995

Auteur(s) : Raphaël Favereaux



Historique

Un moulin est attesté sur la carte de Cassini en 1762. Appelé moulin de Cognac en 1833, il appartient à Jean-Joseph Janod qui exploite également une scierie, une tannerie et un battoir à blé en 1840. Vers 1900, la scierie Vernois-Bariod s'installe au moulin : un logement et un atelier de fabrication sont construits au sud. En 1918, la scierie est remplacée par l'usine de mesures linéaires Beauchamp : l'atelier de fabrication est reconstruit en moellons calcaires. De 1952 à 1954, les établissements Faivre Frères reprennent la fabrication des mesures linéaires. En 1955, la tournerie Martin s'installe sur le site et fait construire un entrepôt industriel, un magasin industriel et un logement patronal. Vers 1970, le moulin est détruit. En 1985, la tournerie cesse ses activités. Les bâtiments sont actuellement occupés par une petite usine de lunetterie (AF Optic) et un atelier de fabrication de matériel agricole (Magnus).
80 ouvriers en 1925.

Période(s) principale(s) : 1ère moitié 19e siècle / 1er quart 20e siècle / 3e quart 20e siècle

Description

Atelier de fabrication : étage de soubassement, moellons calcaires enduits, tuiles mécaniques. Logement patronal : 2 étages carrés, béton armé et fer en couverture.

Éléments descriptifs

Murs : calcaire, moellon, parpaing de béton, béton armé, enduit

Toit : tuile mécanique, fer en couverture, ciment amiante en couverture

Étages : 2 étages carrés

Couvrement : charpente en bois apparente, charpente métallique apparente

Énergie utilisée : énergie hydraulique produite sur place, énergie électrique achetée

Sources documentaires

Documents figurés

- **Clairvaux-du-Jura - Vue prise de la route de Cognac - Scieries.**

Clairvaux-du-Jura - Vue prise de la route de Cognac - Scieries. Carte postale, s.d. [1er quart 20e siècle]. Dans : " Voyage au pays des lacs : 1908-192 " / Gérard Chappez, Bourg-en-Bresse : Ed. de la Taillanderie, 1991, p. 32.

- **Clairvaux (Jura). - Usine Beauchamp - Fabrique de Mètres et Mesures linéaires.**

Clairvaux (Jura). - Usine Beauchamp - Fabrique de Mètres et Mesures linéaires. Carte postale, s.d. [1ère moitié 20e siècle, avant 1930]. C. Lardier éd., Besançon.

Lieu de conservation : Collection particulière

Informations complémentaires

- **Voir le dossier numérisé** : <https://patrimoine.bourgognefranchecomte.fr/gtrudov/IA39000067/index.htm>

Thématiques : patrimoine industriel du Jura

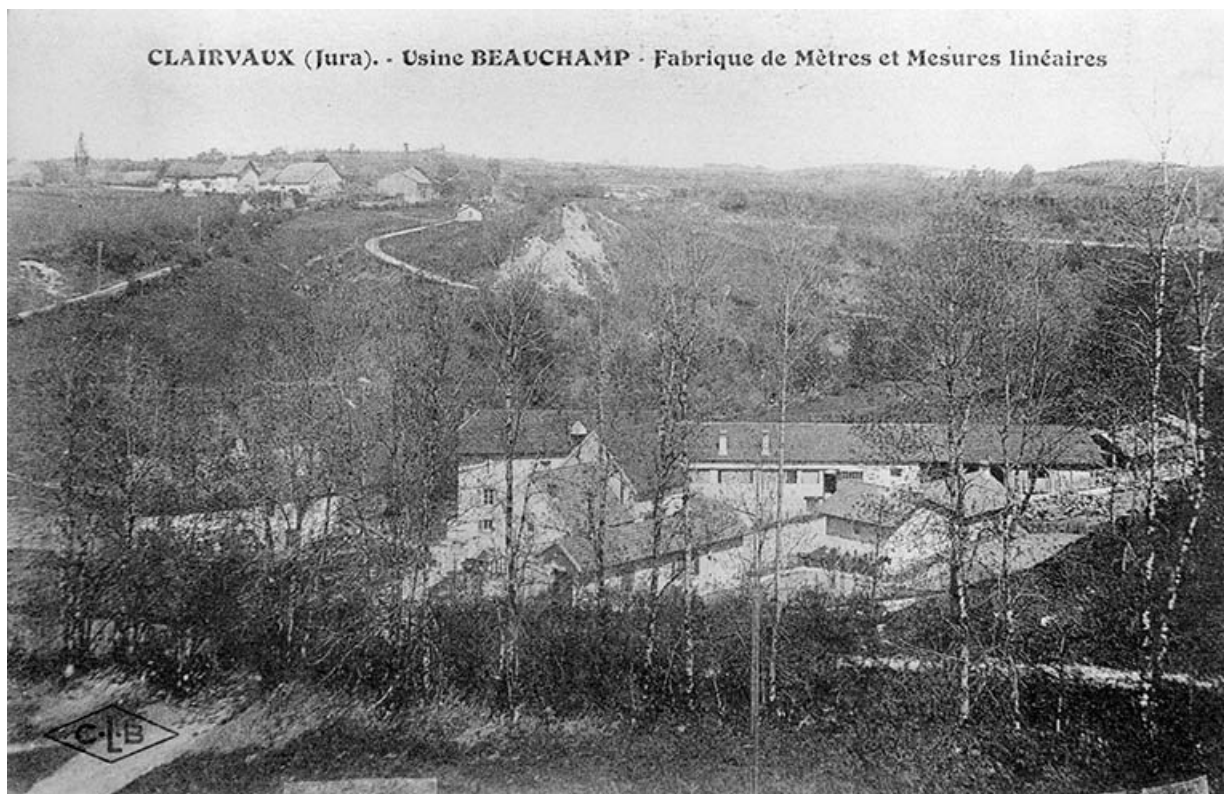
Aire d'étude et canton : Jura

Hydrographie : dérivation du Drouvenant

Dénomination : moulin à farine, scierie, usine d'instruments de mesure, usine de tableterie

Parties constituentes non étudiées : bureau, atelier de fabrication, logement patronal, entrepôt industriel, magasin industriel, aire des matières premières, transformateur

© Région Bourgogne-Franche-Comté, Inventaire du patrimoine



Clairvaux (Jura). - Usine Beauchamp - Fabrique de Mètres et Mesures linéaires.

39, Clairvaux-les-Lacs, lieudit : sous le Château

Source :

Carte postale, s.d. [1ère moitié 20e siècle, avant 1930]. C. Lardier éd., Besançon. Lieu de conservation : collection particulière

Lieu de conservation : Collection particulière

N° de l'illustration : 19883900384X

Date : 1988

Auteur : Yves Sancey (reproduction)

Reproduction soumise à autorisation du titulaire des droits d'exploitation

© Région Bourgogne-Franche-Comté, Inventaire du patrimoine



Clairvaux-du-Jura - Vue prise de la route de Cogna - Scieries.

39, Clairvaux-les-Lacs, lieudit : sous le Château

Source :

Carte postale, s.d. [1er quart 20e siècle]. Dans : " Voyage au pays des lacs : 1908-192 " / Gérard Chappez, Bourg-en-Bresse : Ed. de la Taillanderie, 1991, p. 32.

N° de l'illustration : 19963900002X

Date : 1996

Auteur : Jérôme Mongreville (reproduction)

Tous droits réservés

© Région Bourgogne-Franche-Comté, Inventaire du patrimoine



Vue d'ensemble depuis le nord-est.

39, Clairvaux-les-Lacs, lieudit : sous le Château

N° de l'illustration : 19963900580X

Date : 1996

Auteur : Jérôme Mongreville

Reproduction soumise à autorisation du titulaire des droits d'exploitation

© Région Bourgogne-Franche-Comté, Inventaire du patrimoine



Vue d'ensemble depuis le sud-est.

39, Clairvaux-les-Lacs, lieudit : sous le Château

N° de l'illustration : 19963900144X

Date : 1996

Auteur : Jérôme Mongreville

Reproduction soumise à autorisation du titulaire des droits d'exploitation

© Région Bourgogne-Franche-Comté, Inventaire du patrimoine



Logement patronal et magasin industriel.

39, Clairvaux-les-Lacs, lieudit : sous le Château

N° de l'illustration : 19963900142ZA

Date : 1996

Auteur : Jérôme Mongreville

Reproduction soumise à autorisation du titulaire des droits d'exploitation

© Région Bourgogne-Franche-Comté, Inventaire du patrimoine



Bureau et atelier de fabrication.

39, Clairvaux-les-Lacs, lieudit : sous le Château

N° de l'illustration : 19963900582X

Date : 1996

Auteur : Jérôme Mongreville

Reproduction soumise à autorisation du titulaire des droits d'exploitation

© Région Bourgogne-Franche-Comté, Inventaire du patrimoine



Atelier de fabrication.

39, Clairvaux-les-Lacs, lieudit : sous le Château

N° de l'illustration : 19963900143X

Date : 1996

Auteur : Jérôme Mongreville

Reproduction soumise à autorisation du titulaire des droits d'exploitation

© Région Bourgogne-Franche-Comté, Inventaire du patrimoine



Façade postérieure du bureau et du logement.

39, Clairvaux-les-Lacs, lieudit : sous le Château

N° de l'illustration : 19963900581X

Date : 1996

Auteur : Jérôme Mongreville

Reproduction soumise à autorisation du titulaire des droits d'exploitation

© Région Bourgogne-Franche-Comté, Inventaire du patrimoine