

## FROMAGERIE

Bourgogne-Franche-Comté, Jura  
Desnes

Dossier IA39000004 réalisé en  
1995

Auteur(s) : Raphaël Favereaux



## Historique

L'association fromagère de Desnes a été formée vers 1838. Elle établit en 1851 son chalet dans l'ancienne maison communale jouxtant l'église au nord. Elle fabrique 7000 kg de comté en 1852 et 13 000 en 1876. En 1898, une commission fromagère jugeant le chalet trop petit, défectueux et dépourvu de logement pour le fruitier, propose la construction d'un chalet communal. Bâti entre 1898 et 1901 par l'architecte Jules Pelletier, il comprend deux caves d'affinage, une pièce pour la fabrication, une pour la réception du lait, une pour l'écémage, un bûcher ainsi qu'un logement. En 1995, la coopérative agricole et fromagère recueille le lait des communes de Desnes, Vincent, Relans, Chapelle-Voland et Bletterans. Elle traite 1, 5 million de litres de lait et fabrique 8 comtés par jour en été. 1899 : achat d'un calorifère à cave système Scellier, 2 presses mobiles système Laurioz (Arbois), 1 chaudière en cuivre, 1 fourneau. 1995 : 5 cuves de 1200 l, 8 presses, 1 camion citerne. 60 sociétaires en 1898, 12 en 1995.

**Période(s) principale(s) :** limite 19e siècle 20e siècle

**Auteur(s) de l'oeuvre :**

Jules Pelletier (architecte, attribution par source)

## Description

Avant-corps central ouvert au nord par une arcade en arc segmentaire reposant sur 2 piliers en pierre de taille à bossage, fronton lambrissé et demi-croupe débordante en façade antérieure, pignon couvert en façade postérieure. Toit à demi-croupes sur les ailes, abritant des pièces d'affinage à demi enterrées à l'est, l'ancienne pièce affectée à l'écémage et le logement à l'ouest.

## Éléments descriptifs

**Murs :** calcaire, calcaire, moellon, pierre de taille, enduit

**Toit :** tuile mécanique

**Étages :** sous-sol, en rez-de-chaussée, étage de comble

## Sources documentaires

### Documents figurés

- **Commune de Desnes. Construction d'un Chalet. [Vue d'ensemble].**

Commune de Desnes. Construction d'un Chalet. [Vue d'ensemble]. Dessin, 1898. Echelle 1:100, par Pelletier, Jules (architecte)

Lieu de conservation : Archives départementales du Jura, Montmorot

- **Commune de Desnes. Construction d'un Chalet. [Détail : façade principale et plan au rez de chaussée].**

Commune de Desnes. Construction d'un Chalet. [Détail : façade principale et plan au rez de chaussée]. Dessin, 1898. Echelle 1:100, par Pelletier, Jules (architecte)

Lieu de conservation : Archives départementales du Jura, Montmorot

## Informations complémentaires

- **Voir le dossier numérisé** : <https://patrimoine.bourgognefranchecomte.fr/gtrudov/IA39000004/index.htm>

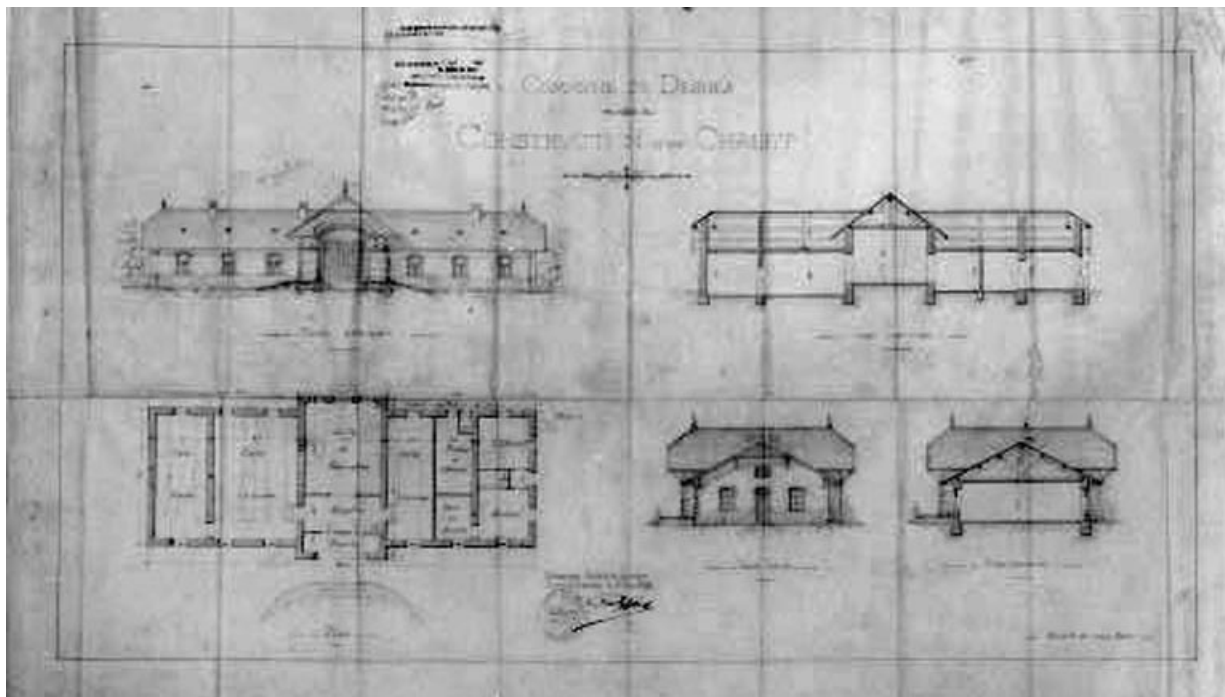
**Thématiques** : patrimoine industriel du Jura

**Aire d'étude et canton** : Bletterans

**Dénomination** : fromagerie

**Parties constituantes non étudiées** : atelier de fabrication, pièce d'affinage, logement, boutique

© Région Bourgogne-Franche-Comté, Inventaire du patrimoine



**Commune de Desnes. Construction d'un Chalet. [Vue d'ensemble].**

39, Desnes Grande Rue

**Source :**

**Dessin, 1898. Echelle 1:100, par Pelletier, Jules (architecte). Lieu de conservation : Archives départementales du Jura, Montmorot**

Lieu de conservation : Archives départementales du Jura, Montmorot

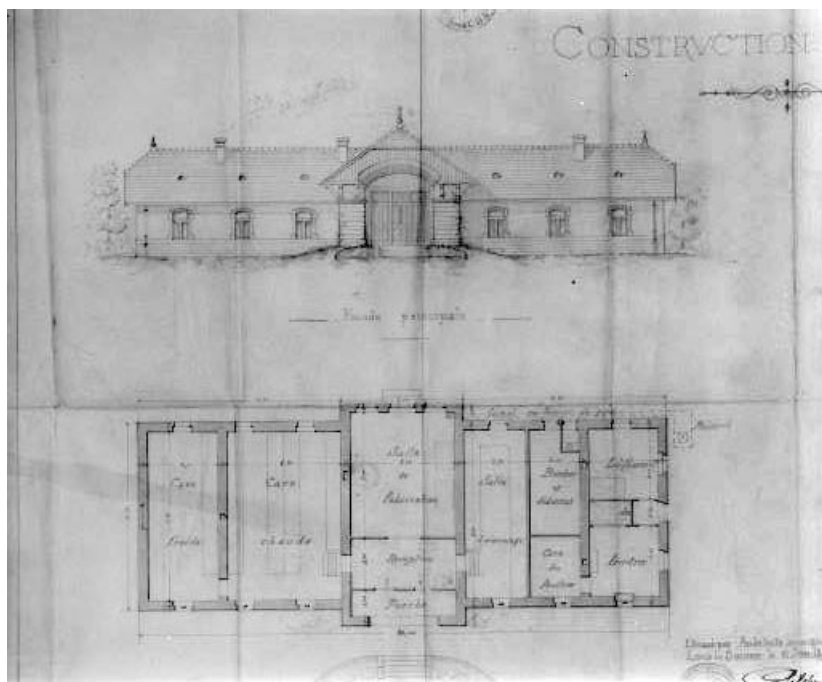
N° de l'illustration : 19963900214X

Date : 1996

Auteur : Jérôme Mongreville

Reproduction soumise à autorisation du titulaire des droits d'exploitation

© Région Bourgogne-Franche-Comté, Inventaire du patrimoine



**Commune de Desnes. Construction d'un Chalet. [Détail : façade principale et plan au rez de chaussée].**

39, Desnes Grande Rue

**Source :**

**Dessin, 1898. Echelle 1:100, par Pelletier, Jules (architecte). Lieu de conservation : Archives départementales du Jura, Montmorot**

Lieu de conservation : Archives départementales du Jura, Montmorot

N° de l'illustration : 19963900213X

Date : 1996

Auteur : Jérôme Mongreville

Reproduction soumise à autorisation du titulaire des droits d'exploitation

© Région Bourgogne-Franche-Comté, Inventaire du patrimoine



**Façade antérieure.**

39, Desnes Grande Rue

N° de l'illustration : 19953900454ZA

Date : 1995

Auteur : Jérôme Mongreville

Reproduction soumise à autorisation du titulaire des droits d'exploitation

© Région Bourgogne-Franche-Comté, Inventaire du patrimoine





**Vue de trois quarts gauche.**

39, Desnes Grande Rue

N° de l'illustration : 19953900452ZA

Date : 1995

Auteur : Jérôme Mongreville

Reproduction soumise à autorisation du titulaire des droits d'exploitation

© Région Bourgogne-Franche-Comté, Inventaire du patrimoine



**Mur-pignon et façade postérieure depuis l'ouest.**

39, Desnes Grande Rue

N° de l'illustration : 19953900450ZA

Date : 1995

Auteur : Jérôme Mongreville

Reproduction soumise à autorisation du titulaire des droits d'exploitation

© Région Bourgogne-Franche-Comté, Inventaire du patrimoine