

## USINE DE PETITE MÉTALLURGIE (USINE D'OUTILLAGE) HUGONOT-TISSOT PUIS HUGONOT-PERRENOUD DITE LA FABRIQUE

Bourgogne-Franche-Comté, Doubs  
Montécheroux  
31-33 rue de Saint-Hippolyte

Dossier IA25001926 réalisé en 2018 revu en 2020

Auteur(s) : Laurent Poupard



### Historique

La "Fabrique" est bâtie en 1888 pour Lucien Hugoniot (1839-1900) - dit Hugoniot-Tissot -, fondateur en 1873 de la société en nom collectif Hugoniot-Tissot et Cie, qui a pour objet la fabrication d'outils d'horlogerie et de quincaillerie. Etabli dans des maisons aux 8-10 Grande Rue et au 2 rue du Chêne, Hugoniot a développé son affaire en achetant en 1885 la "Caserne" de Pierre Besançon (2-6 Grande Rue). Il fait donc construire en 1888 la première usine de Montécheroux, avec atelier de fabrication, atelier de mécanique (pour fabriquer ses propres étampes), bâtiment de la machine à vapeur et remise. Il y "révolutionne la fabrication" locale : les ébauches de pince sont produites en usine à l'aide d'un marteau-pilon et non par des "forgerons" (forgerons) travaillant à domicile, et le limage, aussi réalisé à domicile par des limeurs, cède la place au fraisage à l'aide de machines. Hugoniot y rapatrie en outre l'atelier de construction de tours d'horloger qu'il a ouvert en 1885 à Pierrefontaine-lès-Blamont. Cependant, l'opposition de ses concurrents le privant de l'eau nécessaire au fonctionnement de son établissement, il transfère en 1892 ses installations dans une nouvelle usine édifiée sur le site de l'ancien moulin de Liebvillers. A la fin du siècle, il est donc présent sur cinq sites : celui d'origine Grande Rue et rue du Chêne, la Caserne, la Fabrique (un temps reconvertie en cinéma et salle des fêtes ?), les bâtiments accueillant forge et four à tremper (actuel musée de la Pince rue de la Pommeraie) et à Liebvillers.

Son affaire devient en 1900 L. Hugoniot-Tissot J. Hugoniot fils successeur lorsque son fils Jules Hugoniot (1867-1908) - dit Hugoniot-Perrenoud - lui succède (et transfère bureaux et expédition dans son habitation des 5-7 rue du Chêne). En 1926, la Maison Hugoniot-Tissot - Hugoniot-Perrenoud et Cie successeurs, fondée en 1921, emploie 143 ouvriers alors que la Fabrique accueille des limeurs en plus de la trempe.

En 1955, le bâtiment est dédié au meulage, au limage, à la trempe et au polissage des pinces, dont les ébauches sont fabriquées à Liebvillers. Sa cheminée est abattue en 1960. Le 2 juin de cette année-là, le directeur François Armbruster demande l'autorisation de construire un nouvel atelier de forgeage destiné à un marteau-pilon (de la société Bret, fondée en 1875 à Verneuil-sur-Avre, Eure), d'une force de 800 kg, "qui assurera l'estampage de toute la gamme de pinces de notre catalogue". L'inspecteur des Etablissements classés approuve cette demande (concernant "un marteau-pilon, une presse à découper et une chauffelette à mazout"), qui vise au "transfert des vieilles installations de cette entreprise sises à Liebvillers". Les plans produits alors signalent le bâtiment principal comme atelier d'usinage avec, au joignant, au sud celui du forgeage à main et au nord celui dédié au traitement thermique, précédé vers la route par une partie habitation. Le nouvel atelier est tout d'abord prévu contre l'angle sud-est du bâtiment principal puis il est déplacé à l'est afin de s'éloigner des habitations. L'installation est autorisée par l'arrêté préfectoral du 30 novembre 1960, un nouvel arrêté validant le 15 juin 1962 la mise en place d'un réservoir de 3 t de propane destiné au chauffage.

Acquise en 1958 par Peugeot, la société passe sous contrôle de sa filiale Aciers et Outillage Peugeot puis, après l'absorption en 1967 des Ets Ducommun et Marti (1-3 rue de la Planchette), change de nom pour celui de Forges de Montécheroux (FMX). Le site de la Fabrique est conservé, le marteau-pilon ne pouvant pas être déplacé (il le sera ultérieurement pour rejoindre le musée de la Pince). L'entreprise FMX quitte le village en 2000 pour l'usine des Ets Schligler, à Meslières. Vendue, la Fabrique accueille quelques temps un petit atelier de fabrication de pinces. En 2018, elle est désaffectée et abrite le garage de réparation d'automobiles d'un particulier.

**Période(s) principale(s)** : 4e quart 19e siècle

**Période(s) secondaire(s)** : 3e quart 20e siècle

**Dates** : 1888 (daté par source)

## Description

Le logement et les ateliers de fabrication du site d'origine sont en moellons calcaires enduits (avec essentage de planches sur les pignons du logement), la dépendance au sud (dont l'usage n'est pas identifié) en briques, l'atelier de 1960 en pan de fer (comme le "dépôt des déchets de forge") avec parpaings de béton enduits (et essentage de planches). Le bâtiment principal a un étage carré et un étage en surcroît (desservi par un escalier dans-oeuvre), les autres sont en rez-de-chaussée (avec ou sans comble). La plupart des encadrements de baies sont en briques et en arc segmentaire. Les toits sont à longs pans, pignons couverts et tuiles mécaniques (seul celui du dépôt est en appentis et en ciment-amiante).

### Éléments descriptifs

**Murs** : calcaire, brique, béton, moellon, parpaing de béton, enduit, essentage de planches, enduit

**Toit** : tuile mécanique, ciment amiante en couverture

**Étages** : 1 étage carré, étage en surcroît

**Élévation** : élévation à travées

**Type(s) de couverture** : toit à longs pans pignon couvert; appentis

**Escaliers** : escalier dans-oeuvre

### État de conservation :

établissement industriel désaffecté

### Décor

**Techniques** : sculpture

**Représentations** : cuir découpé, équerre marteau

**Précision sur les représentations** :

Le bloc calcaire en remploi dans le côté gauche de la façade orientale de l'atelier principal est orné d'un cuir découpé surchargé de deux motifs en forme de S entrecroisés, d'une équerre et d'une polka (marteau de tailleur de pierres).

## Sources documentaires

### Documents d'archives

- **3 P 394 Cadastre de la commune de Montécheroux, 1830-1934**

3 P 394 Cadastre de la commune de Montécheroux, 1830-1934  
3 P 394 : Atlas parcellaire (16 feuilles), dessin (plume, lavis), par le géomètre du cadastre Mestre, 1830  
3 P 394/1 : Registre des états de sections, [1831]  
3 P 394/2 : Matrice cadastrale des propriétés bâties et non bâties, [1832-1913]  
3 P 394/3 : Matrice cadastrale des propriétés bâties, 1882-1910  
3 P 394/4-5 : Matrice cadastrale des propriétés non bâties, 1914-1934  
3 P 394/6 : Matrice cadastrale des propriétés bâties, 1911-1934  
Lieu de conservation : Archives départementales du Doubs, Besançon- Cote du document : 3 P 394

- **170 W 20 Établissements classés (1947-1963)**

170 W 20 Établissements classés (1947-1963)

Lieu de conservation : Archives départementales du Doubs, Besançon- Cote du document : 170 W 20

- **Papier à en-tête de la Fabrique d'outils pour horlogerie, bijouterie, quincaillerie L. Hugoniot-Tissot Jules Hugoniot Fils successeur, décennie 1900**

Papier à en-tête de la Fabrique d'outils pour horlogerie, bijouterie, quincaillerie L. Hugoniot-Tissot Jules Hugoniot Fils successeur, décennie 1900

Lieu de conservation : Musée de la Pince, Montécheroux

- **Papier à en-tête de la société Hugoniot-Perrenoud et Cie (demande en autorisation d'établir un marteau-pilon), 2 juin 1960**

Papier à en-tête de la société Hugoniot-Perrenoud et Cie (demande en autorisation d'établir un marteau-pilon), 2 juin 1960

Lieu de conservation : Archives départementales du Doubs, Besançon- Cote du document : 170 W 20

### Documents figurés

- **[Croquis de plan de situation du bâtiment du marteau-pilon], [1960]**

[Croquis de plan de situation du bâtiment du marteau-pilon], dessin sur calque (plume, crayon), s.n., s.d. [1960], 35 x 30 cm, sans échelle

Lieu de conservation : Archives départementales du Doubs, Besançon- Cote du document : 170 W 20

- **[Croquis de plan-masse et de situation du bâtiment du marteau-pilon, joignant l'usine existante], 2 juin 1960**

[Croquis de plan-masse et de situation du bâtiment du marteau-pilon, joignant l'usine existante], dessin (plume, crayon), s.n. [par Hugoniot-Perrenoud et Cie], 2 juin 1960, 21 x 27 cm, 1/500

Lieu de conservation : Archives départementales du Doubs, Besançon- Cote du document : 170 W 20

- **[Croquis de plan d'] Ensemble [avec le bâtiment du marteau-pilon éloigné de l'usine existante], 2 juin 1960**  
[Croquis de plan d'] Ensemble [avec le bâtiment du marteau-pilon éloigné de l'usine existante], dessin (plume, crayon), s.n.  
[par Hugoniot-Perrenoud et Cie], 2 juin 1960, 42 x 27 cm, 1/200  
Lieu de conservation : Archives départementales du Doubs, Besançon- Cote du document : 170 W 20
- **[Croquis de plan-masse et de situation du bâtiment du marteau-pilon, éloigné de l'usine existante], [1960]**  
[Croquis de plan-masse et de situation du bâtiment du marteau-pilon, éloigné de l'usine existante], dessin (plume, crayon), s.n. [par Hugoniot-Perrenoud et Cie], s.d. [1960], 21 x 27 cm, 1/500  
Lieu de conservation : Archives départementales du Doubs, Besançon- Cote du document : 170 W 20
- **[Croquis de plan d'implantation de la citerne de gaz], [1961]**  
[Croquis de plan d'implantation de la citerne de gaz], dessin (plume, crayon), s.n., s.d. [1961], 27 x 21 cm, 1/1 000  
Lieu de conservation : Archives départementales du Doubs, Besançon- Cote du document : 170 W 20
- **Montécheroux (Doubs) - Rue de Saint-Hippolyte, [1er quart 20e siècle]**  
Montécheroux (Doubs) - Rue de Saint-Hippolyte, carte postale, s.n. [par C. Lardier ?], s.d. [1er quart 20e siècle], E. Hugoniot éd., C. Lardier à Besançon (CLB). Porte la date 27 septembre 1929 (tampon) au recto.  
Lieu de conservation : Musée de la Pince, Montécheroux
- **Paul Parent, limeur, vérifie le taillant d'une pince, [années 1960]**  
Paul Parent, limeur, vérifie le taillant d'une pince, photographie, s.n., s.d. [années 1960]  
Lieu de conservation : Musée de la Pince, Montécheroux
- **La "Fabrique" première usine créée dans la localité rue de Saint-Hippolyte, [1984 ?]**  
La "Fabrique" première usine créée dans la localité rue de Saint-Hippolyte, photographie imprimée, s.d. [1984 ?]. Publiée dans : Caligary, Maurice. La pince de Montécheroux, une fabrication mondialement connue (II). L'Est républicain, édition du Doubs, jeudi 16 août 1984.  
Lieu de conservation : Musée de la Pince, Montécheroux
- **Philippe Parent forge une ébauche avec le marteau-pilon Erie, 1985**  
Philippe Parent forge une ébauche avec le marteau-pilon Erie, photographie, s.n., 1985  
Lieu de conservation : Musée de la Pince, Montécheroux

## Documents multimédias

- **Roze, Jacqueline. Recherches généalogiques**  
Roze, Jacqueline. Recherches généalogiques. Accessibles en ligne sur le site de Geneanet : <http://gw.geneanet.org/>

## Bibliographie

- **Courtieu, Jean (dir.). Dictionnaire des communes du département du Doubs, 1982-1987.**  
Courtieu, Jean (dir.). Dictionnaire des communes du département du Doubs. - Besançon : Cêtre, 1982-1987. 6 t., 3566 p. : ill. ; 24 cm.
- **A Liebvillers, l'une des plus anciennes usines de pinces de la région continue sa production de qualité, 30 juillet 1955**  
A Liebvillers, l'une des plus anciennes usines de pinces de la région continue sa production de qualité. L'Est républicain, 30 juillet 1955, ill.  
Lieu de conservation : Musée de la Pince, Montécheroux
- **M. Louis Goniât : une passion pour la pince, 1982**  
M. Louis Goniât : une passion pour la pince. - 1982. III. Article découpé dans un journal non identifié (Le Pays ?).  
Lieu de conservation : Musée de la Pince, Montécheroux
- **Poissenot, Aimé ; Abram, Luc ; Pourcelot, René. Histoire des pinces de Montécheroux, 2002**  
Poissenot, Aimé ; Abram, Luc ; Pourcelot, René. Histoire des pinces de Montécheroux. - Nancray : Folklore comtois, 2002. 339 p. : ill. ; 24 cm.
- **Simonin, Michel. L'horlogerie au fil du temps et son évolution en Franche-Montagne, sur le plateau de Maïche, 2007**  
Simonin, Michel. L'horlogerie au fil du temps et son évolution en Franche-Montagne, sur le plateau de Maïche. - Maïche : M. Simonin, 2007. 143 p. : ill. ; 30 cm.

## Informations complémentaires

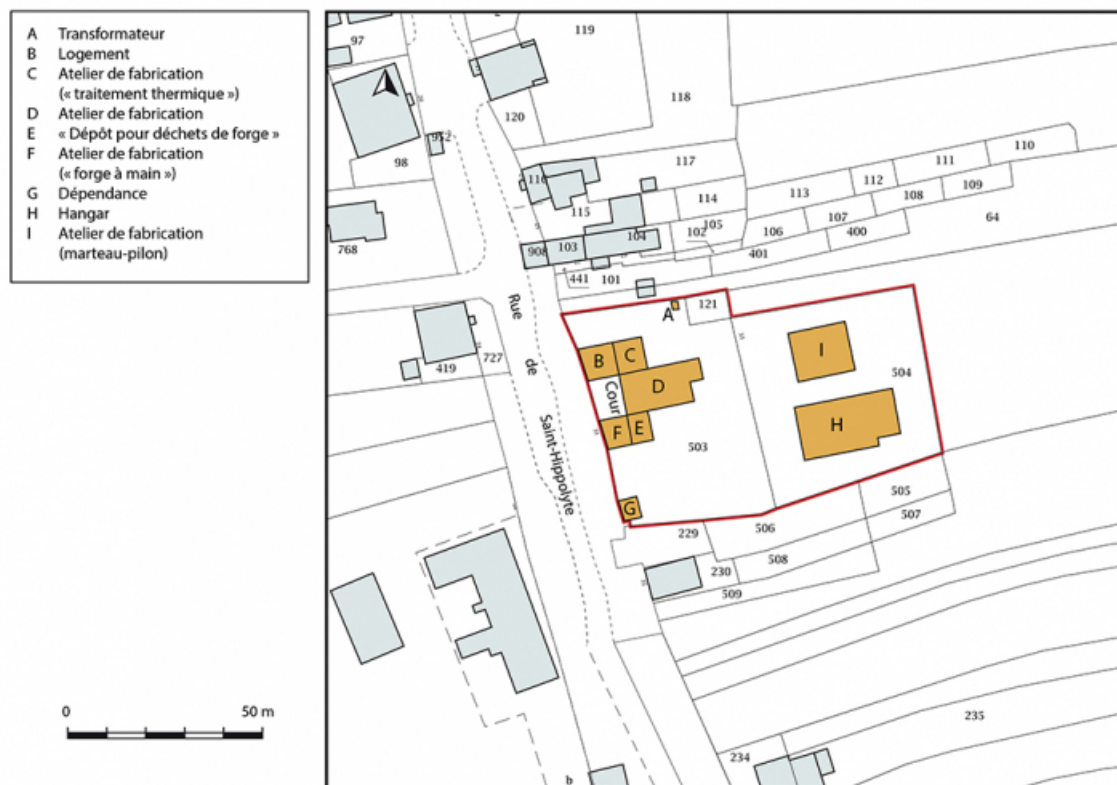
**Thématiques** : patrimoine industriel du Doubs

**Aire d'étude et canton** : Pays horloger (le)

**Dénomination** : usine de petite métallurgie

**Parties constituant non étudiées** : atelier de fabrication, logement, dépendance, transformateur, cour

© Région Bourgogne-Franche-Comté, Inventaire du patrimoine



**Plan-masse et de situation. Extrait du plan cadastral, 2018, section B.**

25, Montécheroux, 31-33 rue de Saint-Hippolyte

N° de l'illustration : 20202500299NUDA

Date : 2020

Auteur : Bertrand Turina

Reproduction soumise à autorisation du titulaire des droits d'exploitation

© Région Bourgogne-Franche-Comté, Inventaire du patrimoine



**Papier à en-tête de la Fabrique d'outils pour horlogerie, bijouterie, quincaillerie L. Hugoniot-Tissot Jules Hugoniot Fils successeur, décennie 1900.**

25, Montécheroux, 31-33 rue de Saint-Hippolyte

**Source :**

**Papier à en-tête de la Fabrique d'outils pour horlogerie, bijouterie, quincaillerie L. Hugoniot-Tissot Jules Hugoniot Fils successeur, décennie 1900**

Lieu de conservation : Musée de la Pince, Montécheroux

N° de l'illustration : 20192501020NUC4A

Date : 2019

Reproduction soumise à autorisation du titulaire des droits d'exploitation

© Région Bourgogne-Franche-Comté, Inventaire du patrimoine





**Papier à en-tête de la Fabrique d'outils L. Hugoniot-Tissot Jules Hugoniot Fils successeur, à Montécheroux, décennie 1900.**  
25, Montécheroux, 31-33 rue de Saint-Hippolyte

**Source :**

**Papier à en-tête de la Fabrique d'outils pour horlogerie, bijouterie, quincaillerie L. Hugoniot-Tissot Jules Hugoniot Fils successeur, décennie 1900**

Lieu de conservation : Musée de la Pince, Montécheroux

N° de l'illustration : 20192501021NUC4A

Date : 2019

Reproduction soumise à autorisation du titulaire des droits d'exploitation

© Région Bourgogne-Franche-Comté, Inventaire du patrimoine



**Montécheroux (Doubs) - Rue de Saint-Hippolyte, [1er quart 20e siècle].**

25, Montécheroux, 31-33 rue de Saint-Hippolyte

**Source :**

**Montécheroux (Doubs) - Rue de Saint-Hippolyte, carte postale, s.n. [par C. Lardier ?], s.d. [1er quart 20e siècle], E. Hugoniot éd., C. Lardier à Besançon (CLB). Porte la date 27 septembre 1929 (tampon) au recto.**

Lieu de conservation : Musée de la Pince, Montécheroux

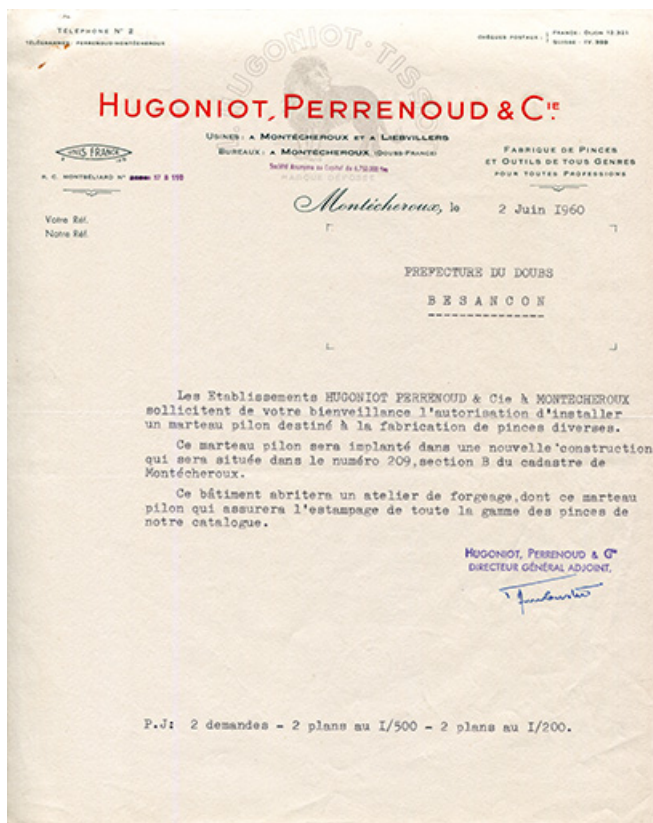
N° de l'illustration : 20192501146NUC4A

Date : 2019

Reproduction soumise à autorisation du titulaire des droits d'exploitation

© Région Bourgogne-Franche-Comté, Inventaire du patrimoine





**Papier à en-tête de la société Hugoniot-Perrenoud et Cie (demande en autorisation d'établir un marteau-pilon), 2 juin 1960.**  
25, Montécheroux, 31-33 rue de Saint-Hippolyte

**Source :**

**Papier à en-tête de la société Hugoniot-Perrenoud et Cie (demande en autorisation d'établir un marteau-pilon), 2 juin 1960**

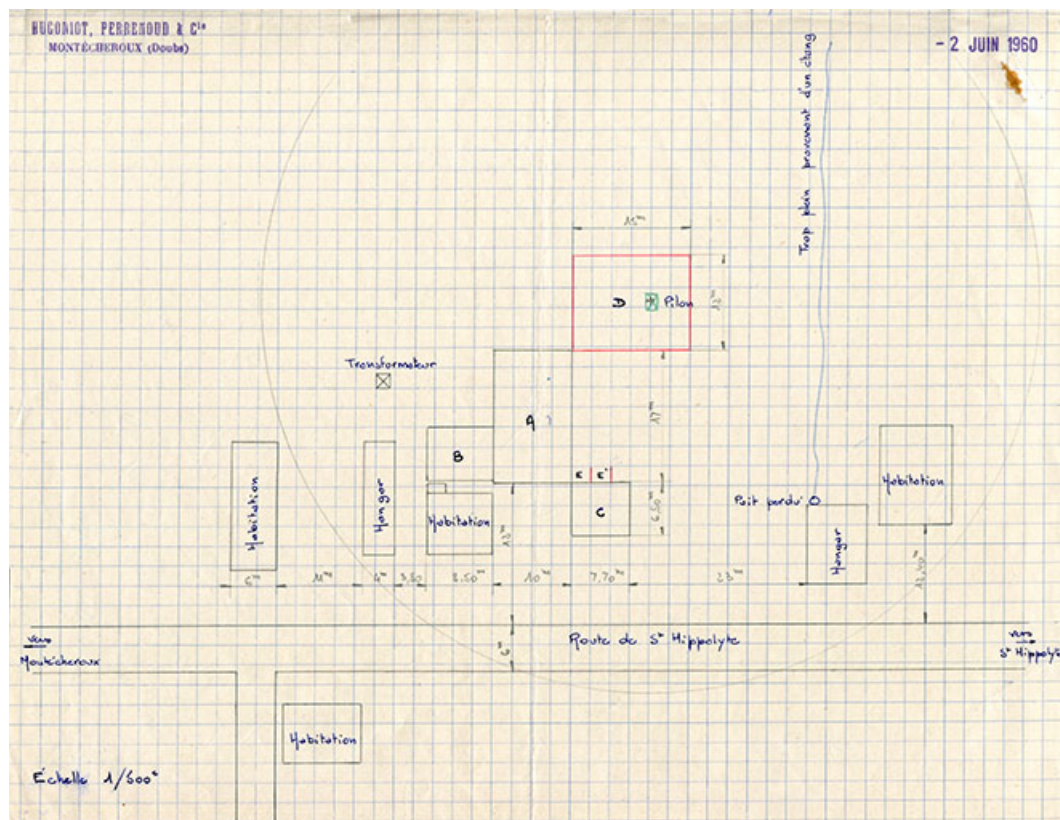
Lieu de conservation : Archives départementales du Doubs, Besançon - Cote du document : 170 W 20

N° de l'illustration : 20192500871NUC4A

Date : 2019

Reproduction soumise à autorisation du titulaire des droits d'exploitation

© Région Bourgogne-Franche-Comté, Inventaire du patrimoine



[Croquis de plan-masse et de situation du bâtiment du marteau-pilon, joignant l'usine existante], 2 juin 1960. Légende : A Atelier d'usinage existant ; B Traitement thermique existant ; C Forge à main existant ; D Atelier d'usinage en projet 15 m x 12 m x 7,50 m ; E, E' Dépôt pour déchets de forge (découpures).

25, Montécheroux, 31-33 rue de Saint-Hippolyte

Source :

[Croquis de plan-masse et de situation du bâtiment du marteau-pilon, joignant l'usine existante], dessin (plume, crayon), s.n. [par Hugoniot-Perrenoud et Cie], 2 juin 1960, 21 x 27 cm, 1/500

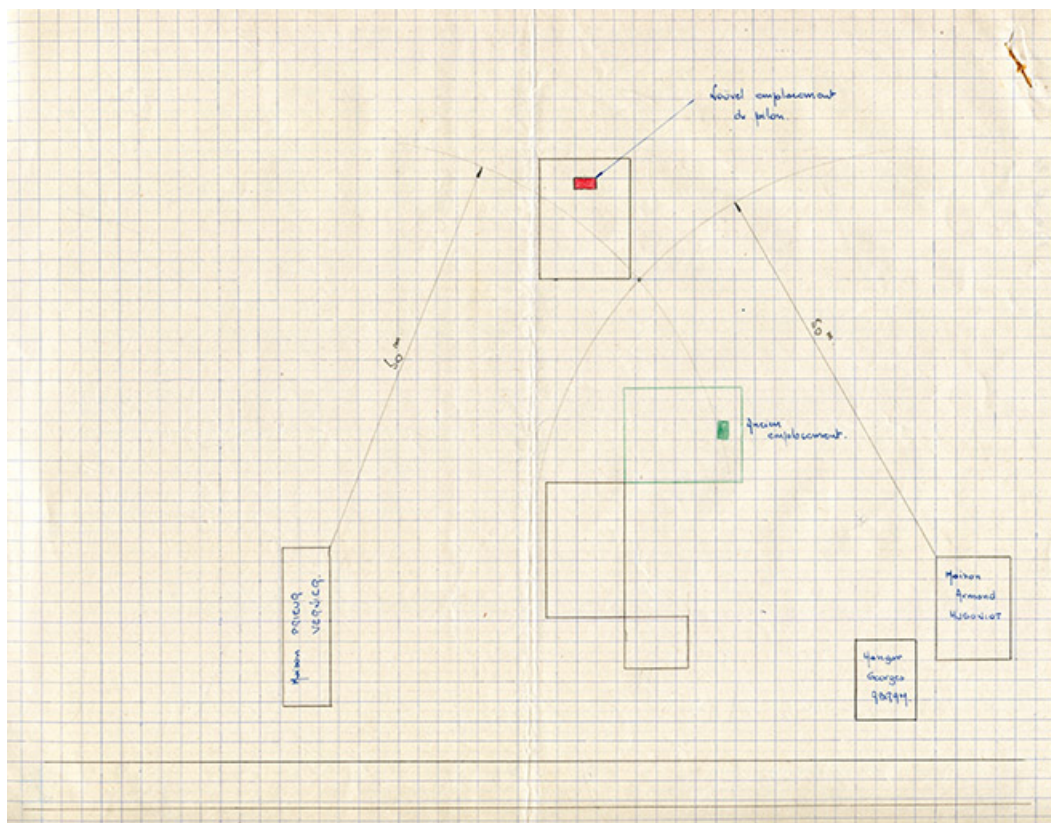
Lieu de conservation : Archives départementales du Doubs, Besançon - Cote du document : 170 W 20

N° de l'illustration : 20192500873NUC4A

Date : 2019

Reproduction soumise à autorisation du titulaire des droits d'exploitation

© Région Bourgogne-Franche-Comté, Inventaire du patrimoine



**[Croquis de plan-masse et de situation du bâtiment du marteau-pilon, éloigné de l'usine existante], [1960].**  
25, Montécheroux, 31-33 rue de Saint-Hippolyte

**Source :**

**[Croquis de plan-masse et de situation du bâtiment du marteau-pilon, éloigné de l'usine existante], dessin (plume, crayon), s.n. [par Hugoniot-Perrenoud et Cie], s.d. [1960], 21 x 27 cm, 1/500**

Lieu de conservation : Archives départementales du Doubs, Besançon - Cote du document : 170 W 20

N° de l'illustration : 20192500872NUC4A

Date : 2019

Reproduction soumise à autorisation du titulaire des droits d'exploitation

© Région Bourgogne-Franche-Comté, Inventaire du patrimoine



**Paul Parent, limeur, vérifie le taillant d'une pince, [années 1960].**  
25, Montécheroux, 31-33 rue de Saint-Hippolyte

**Source :**

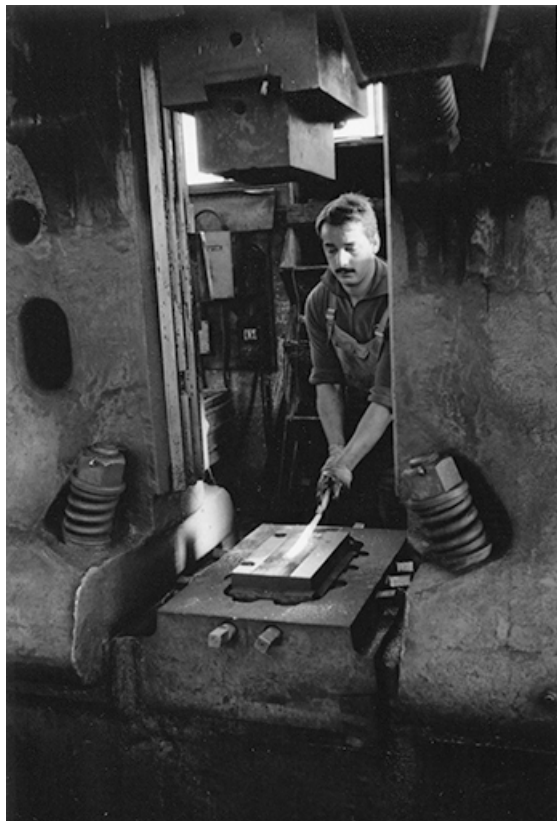
**Paul Parent, limeur, vérifie le taillant d'une pince, photographie, s.n., s.d. [années 1960]**  
Lieu de conservation : Musée de la Pince, Montécheroux

N° de l'illustration : 20192500960NUC2A

Date : 2019

Reproduction soumise à autorisation du titulaire des droits d'exploitation

© Région Bourgogne-Franche-Comté, Inventaire du patrimoine



**Philippe Parent forge une ébauche avec le marteau-pilon Erie, 1985.**

25, Montécheroux, 31-33 rue de Saint-Hippolyte

**Source :**

**Philippe Parent forge une ébauche avec le marteau-pilon Erie, photographie, s.n., 1985**

Lieu de conservation : Musée de la Pince, Montécheroux

N° de l'illustration : 20192500962NUC2A

Date : 2019

Reproduction soumise à autorisation du titulaire des droits d'exploitation

© Région Bourgogne-Franche-Comté, Inventaire du patrimoine





**Vue d'ensemble du site, depuis l'ouest.**

25, Montécheroux, 31-33 rue de Saint-Hippolyte

N° de l'illustration : 20192501407NUC4A

Date : 2019

Auteur : Sonia Dourlot

Reproduction soumise à autorisation du titulaire des droits d'exploitation

© Région Bourgogne-Franche-Comté, Inventaire du patrimoine



**Vue d'ensemble du site, depuis le nord-est.**

25, Montécheroux, 31-33 rue de Saint-Hippolyte

N° de l'illustration : 20192501418NUC4A

Date : 2019

Auteur : Sonia Dourlot

Reproduction soumise à autorisation du titulaire des droits d'exploitation

© Région Bourgogne-Franche-Comté, Inventaire du patrimoine





**Atelier principal et forge, de trois quarts gauche.**

25, Montécheroux, 31-33 rue de Saint-Hippolyte

N° de l'illustration : 20192501408NUC4A

Date : 2019

Auteur : Sonia Dourlot

Reproduction soumise à autorisation du titulaire des droits d'exploitation

© Région Bourgogne-Franche-Comté, Inventaire du patrimoine



**Atelier principal, façade antérieure : pierre sculptée en remploi.**

25, Montécheroux, 31-33 rue de Saint-Hippolyte

N° de l'illustration : 20192501416NUC4A

Date : 2019

Auteur : Sonia Dourlot

Reproduction soumise à autorisation du titulaire des droits d'exploitation

© Région Bourgogne-Franche-Comté, Inventaire du patrimoine





**Usine d'outillage (la "Fabrique"), 31-33 rue de Saint-Hippolyte.**

N° de l'illustration : 20192501411NUC4A

Date : 2019

Auteur : Sonia Dourlot

Reproduction soumise à autorisation du titulaire des droits d'exploitation

© Région Bourgogne-Franche-Comté, Inventaire du patrimoine





**Forge et dépôt : façades postérieure et latérale droite.**

25, Montécheroux, 31-33 rue de Saint-Hippolyte

N° de l'illustration : 20192501410NUC4A

Date : 2019

Auteur : Sonia Dourlot

Reproduction soumise à autorisation du titulaire des droits d'exploitation

© Région Bourgogne-Franche-Comté, Inventaire du patrimoine



**Forge (façade postérieure) et atelier principal (façade latérale droite).**

25, Montécheroux, 31-33 rue de Saint-Hippolyte

N° de l'illustration : 20192501412NUC4A

Date : 2019

Auteur : Sonia Dourlot

Reproduction soumise à autorisation du titulaire des droits d'exploitation

© Région Bourgogne-Franche-Comté, Inventaire du patrimoine





**Usine d'outillage Hugoniot-Tissot dite la Fabrique, à Montécheroux.**

25, Montécheroux, 31-33 rue de Saint-Hippolyte

N° de l'illustration : 20192501413NUC4A

Date : 2019

Auteur : Sonia Dourlot

Reproduction soumise à autorisation du titulaire des droits d'exploitation

© Région Bourgogne-Franche-Comté, Inventaire du patrimoine



**Atelier principal : baies de la façade latérale droite.**

25, Montécheroux, 31-33 rue de Saint-Hippolyte

N° de l'illustration : 20192501415NUC4A

Date : 2019

Auteur : Sonia Dourlot

Reproduction soumise à autorisation du titulaire des droits d'exploitation

© Région Bourgogne-Franche-Comté, Inventaire du patrimoine



**Atelier principal : façade postérieure, de trois quarts gauche.**

25, Montécheroux, 31-33 rue de Saint-Hippolyte

N° de l'illustration : 20192501414NUC4A

Date : 2019

Auteur : Sonia Dourlot

Reproduction soumise à autorisation du titulaire des droits d'exploitation

© Région Bourgogne-Franche-Comté, Inventaire du patrimoine





**Atelier principal (façade postérieure, de trois quarts droite) et atelier du traitement thermique.**  
25, Montécheroux, 31-33 rue de Saint-Hippolyte

N° de l'illustration : 20192501409NUC4A

Date : 2019

Auteur : Sonia Dourlot

Reproduction soumise à autorisation du titulaire des droits d'exploitation

© Région Bourgogne-Franche-Comté, Inventaire du patrimoine



**Atelier du marteau-pilon.**

25, Montécheroux, 31-33 rue de Saint-Hippolyte

N° de l'illustration : 20192501417NUC4A

Date : 2019

Auteur : Sonia Dourlot

Reproduction soumise à autorisation du titulaire des droits d'exploitation

© Région Bourgogne-Franche-Comté, Inventaire du patrimoine



**Marteau-pilon de la "Fabrique".**

25, Montécheroux, 31-33 rue de Saint-Hippolyte

N° de l'illustration : 20192501353NUC4A

Date : 2019

Auteur : Sonia Dourlot

Reproduction soumise à autorisation du titulaire des droits d'exploitation

© Région Bourgogne-Franche-Comté, Inventaire du patrimoine