

MAISON ET ATELIER DE FOURNITURES POUR L'HORLOGERIE D'HENRI CUENIN

Bourgogne-Franche-Comté, Doubs
Le Russey
5 et 5 bis rue Clemenceau

Dossier IA25001887 réalisé en
2018

Auteur(s) : Laurent Poupard



Historique

En 1869, Charles Eugène Guillot fait construire le bâtiment, qu'il double en longueur en 1884-1885. La propriété passe vers 1891 à Louis Joseph Victor Rochet (1864-1919), dit rentier à Saint-Julien-les-Russey (où il édite quelques cartes postales), qui semble la modifier vers 1900. Elle est acquise vers 1913 par Henri Cuenin (1860-1930), originaire de Bonnetage, fils d'un paysan horloger Adolphe Cuenin et frère d'un autre horloger Alexis Cuenin. Henri s'était installé au hameau de Sur la Seigne vers 1890 et y avait ouvert un premier atelier. Fabriquant des roues d'ancre, vendues en Suisse, il emploie une dizaine de personnes dans son nouvel atelier ainsi qu'un grand nombre d'ouvrières à domicile. Après son décès, le bâtiment passe à sa veuve puis à ses enfants Renée, Maurice (1890-1960) - aussi horloger - et Marguerite. On ne sait pas à quelle date ferme l'atelier. Le bâtiment abrite en 2018 des logements et un cabinet médical.

Période(s) principale(s) : 3e quart 19e siècle / 4e quart 19e siècle

Dates : 1869 (daté par source) / 1884 (daté par source)

Auteur(s) de l'oeuvre :

maître d'oeuvre inconnu (maître d'oeuvre inconnu)

Description

Le bâtiment est formé de deux corps accolé et présentant le même parti : moellons calcaires enduits ; sous-sol, étage carré et étage en surcroît ; lucarne-pignon centrale, précédée d'un balcon, à l'est ; toit à longs pans, pignons couverts et tuiles mécaniques. Le corps sud est desservi par un escalier dans-oeuvre tournant à retours ; ses fenêtres ont un appui saillant formant bandeau continu sur la façade orientale. Des aménagements ont eu lieu sur le mur-pignon sud : escalier extérieur droit, essentage de planches protégeant le pignon. Le corps nord est percé de fenêtres multiples à l'étage, dans l'angle nord-ouest et sur la façade occidentale (sur laquelle est aussi visible une porte cochère).

Eléments descriptifs

Murs : calcaire, moellon, enduit

Toit : tuile mécanique

Etages : sous-sol, 1 étage carré, étage en surcroît

Élévation : élévation à travées

Type(s) de couverture : toit à longs pans pignon couvert; noue

Escaliers : escalier dans-oeuvre, escalier tournant à retours avec jour, en charpente; escalier de distribution extérieur, escalier droit, en maçonnerie

Typologie : baie multiple

Sources documentaires

Documents d'archives

- Archives départementales du Doubs : 3 P 513 Cadastre de la commune du Russey, 1832-1940.

Archives départementales du Doubs : 3 P 513 Cadastre de la commune du Russey, 1832-1940. - 3 P 513 : Atlas parcellaire (11 feuilles), dessin (plume, lavis), par les géomètres du cadastre Bailly et Coste, 1832. - 3 P 513/2 : Registre des états de sections, 1833. - 3 P 513/3 : Matrice cadastrale des propriétés bâties et non bâties, 1833-1913. - 3 P 513/4 : Matrice cadastrale des propriétés bâties, 1882-1910. - 3 P 513/5 : Matrice cadastrale des propriétés non bâties, 1914-1940. - 3 P 513/6 : Matrice cadastrale des propriétés bâties, 1911-1940.

Lieu de conservation : Archives départementales du Doubs, Besançon- Cote du document : 3 P 513

Documents figurés

- **1. Le Russey [le quartier de l'église vu de l'est], 1er quart 20e siècle [avant 1918].**

1. Le Russey [le quartier de l'église vu de l'est], carte postale, s.n., [1er quart 20e siècle, avant 1918]. Porte la date 2 janvier 1918 (manuscrite) au verso. Publiée dans : Vuillet, Bernard. Entre Doubs et Dessoubre en 1900. Tome I, Le canton du Russey. - Les Gras : B. Vuillet, 1982, p. 66.

Lieu de conservation : Collection particulière : Henri Ethalon, Les Ecorces

- **4 - Le Russey - Vue générale [depuis l'est], 1er quart 20e siècle [entre 1904 et 1909].**

4 - Le Russey - Vue générale [depuis l'est], carte postale en couleur, s.n., s.d. [1er quart 20e siècle, entre 1904 et 1909], Bauer-Marchet et Cie éd. à Dijon. Publiée dans : Vuillet, Bernard. Entre Doubs et Dessoubre en 1900. Tome I, Le canton du Russey. - Les Gras : B. Vuillet, 1982, p. 68. Datation d'après le logotype.

Lieu de conservation : Collection particulière : Henri Ethalon, Les Ecorces

- **357 - Russey - Les usines d'horlogerie sur le Quai et les Oudots, 1er quart 20e siècle [entre 1911 et 1919].**

357 - Russey - Les usines d'horlogerie sur le Quai et les Oudots, carte postale, s.n., [1er quart 20e siècle, entre 1911 et 1919], L. R. éd. Porte la date 12 octobre 1919 (manuscrite) au verso. Date 1911 : usine Maillot et Mougin bâtie.

Lieu de conservation : Collection particulière : Henri Ethalon, Les Ecorces

- **1093. Le Russey - Le champ de foire, 1er quart 20e siècle [avant 1924].**

1093. Le Russey - Le champ de foire, carte postale, s.n., [1er quart 20e siècle, avant 1924]. Porte la date 29 mars 1924 (manuscrite) au verso. Publiée dans : Vuillet, Bernard. Entre Doubs et Dessoubre en 1900. Tome I, Le canton du Russey. - Les Gras : B. Vuillet, 1982, p. 68.

Lieu de conservation : Collection particulière : Henri Ethalon, Les Ecorces

- **Le Russey (Doubs). 37727 - Vue panoramique aérienne [le centre du village vu du sud-ouest], 3e quart 20e siècle [avant 1966].**

Le Russey (Doubs). 37727 - Vue panoramique aérienne [le centre du village vu du sud-ouest], carte postale, par Rancurel, [3e quart 20e siècle, avant 1966], Combiér impr. et éd. à Mâcon (Cim). Porte la date 6 août 1966 (tampon) au verso.

Lieu de conservation : Collection particulière : Henri Ethalon, Les Ecorces

Documents multimédias

- **Chipaux, Roger. Recherches généalogiques**

Chipaux, Roger. Recherches généalogiques. Accessibles en ligne sur le site de Geneanet : <http://gw.geneanet.org/>

- **Monneret, Christian. Recherches généalogiques.**

Monneret, Christian. Recherches généalogiques. Accessibles en ligne sur le site de Geneanet : <http://gw.geneanet.org/>

Bibliographie

- **Courtieu, Jean (dir.). Dictionnaire des communes du département du Doubs, 1982-1987.**

Courtieu, Jean (dir.). Dictionnaire des communes du département du Doubs. - Besançon : Cêtre, 1982-1987. 6 t., 3566 p. : ill. ; 24 cm.

- **Vuillet, Bernard. Entre Doubs et Dessoubre en 1900. Tome I, Le canton du Russey, 1982.**

Vuillet, Bernard. Entre Doubs et Dessoubre en 1900. Tome I, Le canton du Russey, d'après la collection de cartes postales de Georges Caille. - Les Gras : B. Vuillet, 1982. 360 p. : cartes postales ; 31 cm.

Informations complémentaires

Thématiques : patrimoine industriel du Doubs

Aire d'étude et canton : Pays horloger (le)

Dénomination : maison, atelier

Parties constituantes non étudiées : atelier de fabrication, logement, garage, cour

© Région Bourgogne-Franche-Comté, Inventaire du patrimoine



Plan-masse et de situation. Extrait du plan cadastral, 2018, section AM.

25, Le Russey, 5 et 5 bis rue Clemenceau

N° de l'illustration : 20202500260NUDA

Date : 2020

Auteur : Bertrand Turina

Reproduction soumise à autorisation du titulaire des droits d'exploitation

© Région Bourgogne-Franche-Comté, Inventaire du patrimoine



4 - Le Russey - Vue générale [depuis l'est], 1er quart 20e siècle [entre 1904 et 1909].

25, Le Russey, 5 et 5 bis rue Clemenceau

Source :

4 - Le Russey - Vue générale [depuis l'est], carte postale en couleur, s.n., s.d. [1er quart 20e siècle, entre 1904 et 1909], Bauer-Marchet et Cie éd. à Dijon. Publiée dans : Vuillet, Bernard. Entre Doubs et Dessoubre en 1900. Tome I, Le canton du Russey. - Les Gras : B. Vuillet, 1982, p. 68.

Datation d'après le logotype.

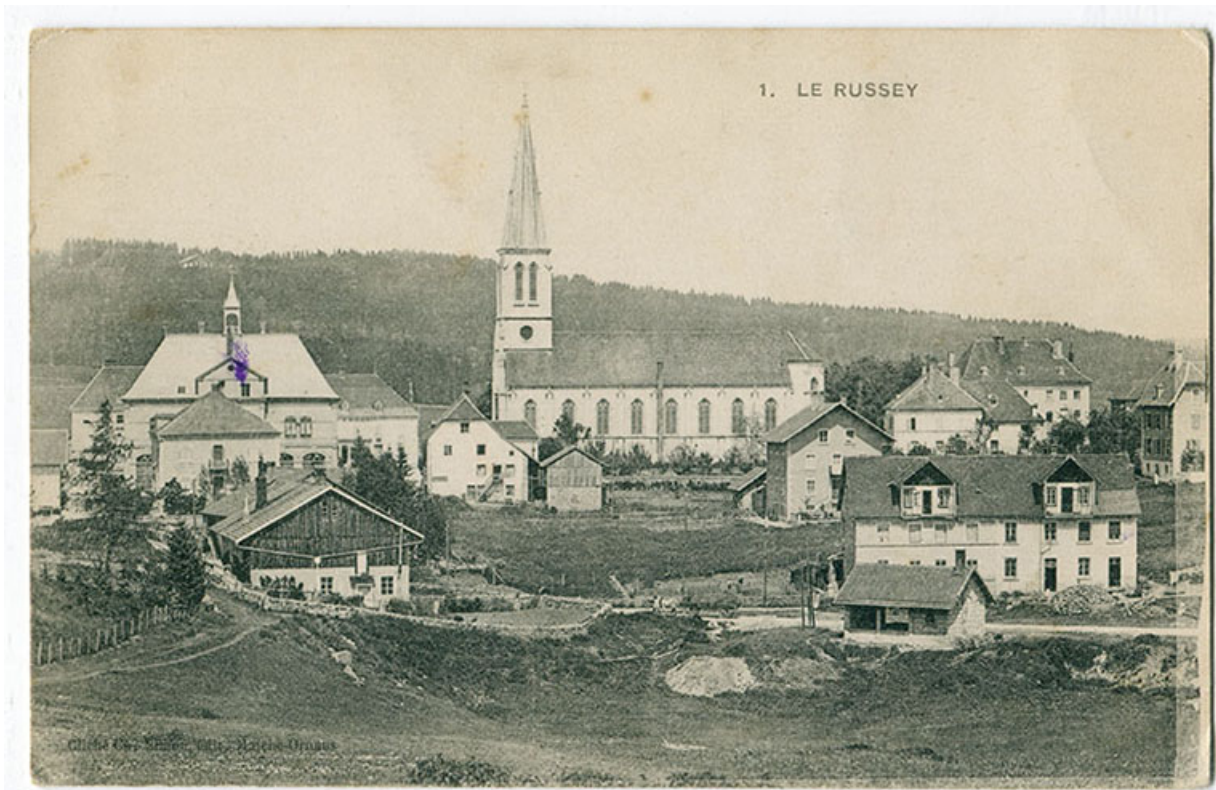
Lieu de conservation : Collection particulière : Henri Ethalon, Les Ecorces

N° de l'illustration : 20172501501NUC2A

Date : 2017

Reproduction soumise à autorisation du titulaire des droits d'exploitation

© Région Bourgogne-Franche-Comté, Inventaire du patrimoine



1. Le Russey [le quartier de l'église vu de l'est], 1er quart 20e siècle [avant 1918].

25, Le Russey, 5 et 5 bis rue Clemenceau

Source :

1. Le Russey [le quartier de l'église vu de l'est], carte postale, s.n., [1er quart 20e siècle, avant 1918]. Publiée dans : Vuillet, Bernard. *Entre Doubs et Dessoubre en 1900. Tome I, Le canton du Russey.* - Les Gras : B. Vuillet, 1982, p. 66.

Porte la date 2 janvier 1918 (manuscrite) au verso.

Lieu de conservation : Collection particulière : Henri Ethalon, Les Ecorces

N° de l'illustration : 20172501503NUC2A

Date : 2017

Reproduction soumise à autorisation du titulaire des droits d'exploitation

© Région Bourgogne-Franche-Comté, Inventaire du patrimoine



357 - Russey - Les usines d'horlogerie sur le Quai et les Oudots, 1er quart 20e siècle [entre 1911 et 1919].
25, Le Russey, 5 rue Leclerc

Source :

357 - Russey - Les usines d'horlogerie sur le Quai et les Oudots, carte postale, s.n., [1er quart 20e siècle, entre 1911 et 1919], L. R. éd.

Porte la date 12 octobre 1919 (manuscrite) au verso. 1911 : usine Maillot et Mougin bâtie.

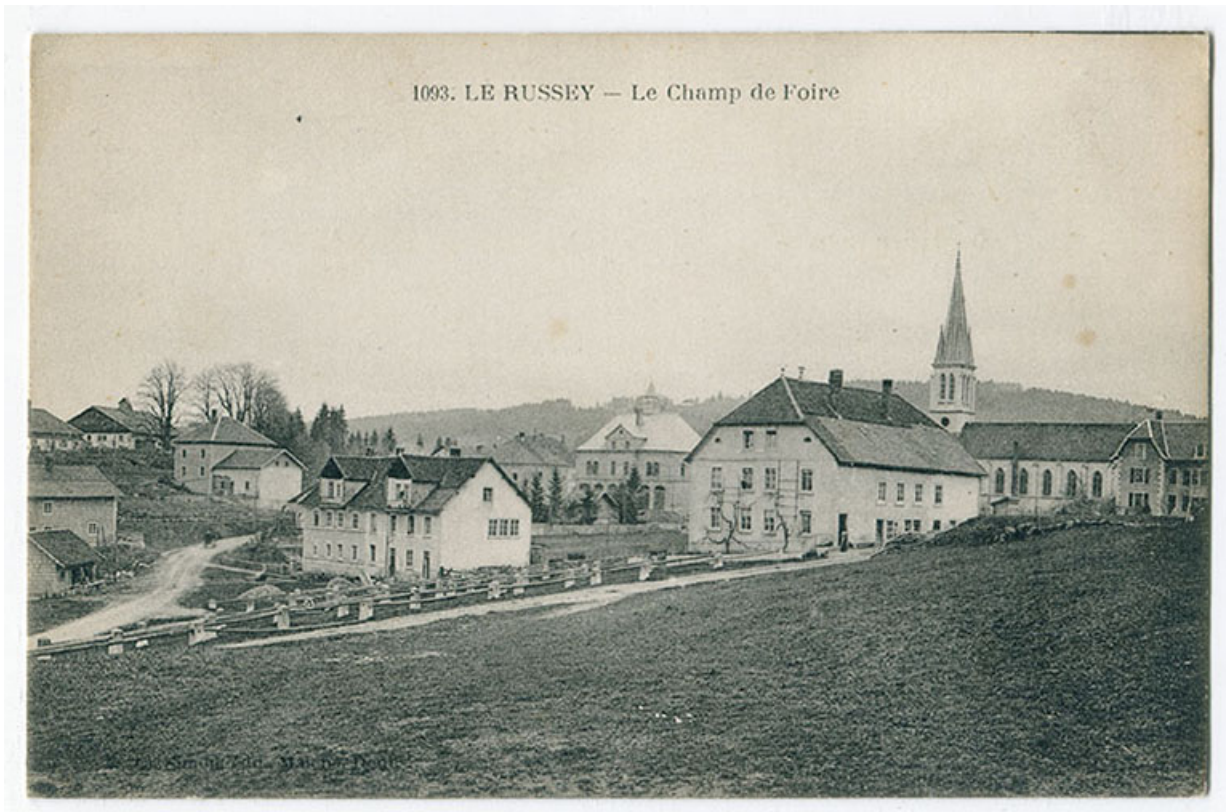
Lieu de conservation : Collection particulière : Henri Ethalon, Les Ecorces

N° de l'illustration : 20172501506NUC2A

Date : 2017

Reproduction soumise à autorisation du titulaire des droits d'exploitation

© Région Bourgogne-Franche-Comté, Inventaire du patrimoine



1093. Le Russey - Le champ de foire, 1er quart 20e siècle [avant 1924].

25, Le Russey, 5 et 5 bis rue Clemenceau

Source :

1093. Le Russey - Le champ de foire, carte postale, s.n., [1er quart 20e siècle, avant 1924]. Publiée dans : Vuillet, Bernard. *Entre Doubs et Dessoubre en 1900. Tome I, Le canton du Russey. - Les Gras* : B. Vuillet, 1982, p. 68.

Porte la date 29 mars 1924 (manuscrite) au verso.

Lieu de conservation : Collection particulière : Henri Ethalon, Les Ecorces

N° de l'illustration : 20172501502NUC2A

Date : 2017

Reproduction soumise à autorisation du titulaire des droits d'exploitation

© Région Bourgogne-Franche-Comté, Inventaire du patrimoine



Le Russey (Doubs). 37727 - Vue panoramique aérienne [le centre du village vu du sud-ouest], 3e quart 20e siècle [avant 1966].
25, Le Russey, 4 rue des Ecoles

Source :

Le Russey (Doubs). 37727 - Vue panoramique aérienne [le centre du village vu du sud-ouest], carte postale, par Rancurel, [3e quart 20e siècle, avant 1966], Combier impr. et éd. à Mâcon (Cim)
Porte la date 6 août 1966 (tampon) au verso.

Lieu de conservation : Collection particulière : Henri Ethalon, Les Ecorces

N° de l'illustration : 20172501496NUC2A

Date : 2017

Reproduction soumise à autorisation du titulaire des droits d'exploitation

© Région Bourgogne-Franche-Comté, Inventaire du patrimoine



Façade antérieure, de trois quarts gauche.

25, Le Russey, 5 et 5 bis rue Clemenceau

N° de l'illustration : 20192500395NUC4A

Date : 2019

Auteur : Sonia Dourlot

Reproduction soumise à autorisation du titulaire des droits d'exploitation

© Région Bourgogne-Franche-Comté, Inventaire du patrimoine



Façade antérieure, de trois quarts droite.

25, Le Russey, 5 et 5 bis rue Clemenceau

N° de l'illustration : 20192500396NUC4A

Date : 2019

Auteur : Sonia Dourlot

Reproduction soumise à autorisation du titulaire des droits d'exploitation

© Région Bourgogne-Franche-Comté, Inventaire du patrimoine



Façade postérieure, de trois quarts gauche.

25, Le Russey, 5 et 5 bis rue Clemenceau

N° de l'illustration : 20192500397NUC4A

Date : 2019

Auteur : Sonia Dourlot

Reproduction soumise à autorisation du titulaire des droits d'exploitation

© Région Bourgogne-Franche-Comté, Inventaire du patrimoine



Façade postérieure : fenêtres multiples.

25, Le Russey, 5 et 5 bis rue Clemenceau

N° de l'illustration : 20192500398NUC4A

Date : 2019

Auteur : Sonia Dourlot

Reproduction soumise à autorisation du titulaire des droits d'exploitation

© Région Bourgogne-Franche-Comté, Inventaire du patrimoine



Façade latérale droite : fenêtres multiples.

25, Le Russey, 5 et 5 bis rue Clemenceau

N° de l'illustration : 20192500399NUC4A

Date : 2019

Auteur : Sonia Dourlot

Reproduction soumise à autorisation du titulaire des droits d'exploitation

© Région Bourgogne-Franche-Comté, Inventaire du patrimoine