

BISCUITERIE BROCHET, PUIS CONFISERIE ET BISCUITERIE (PAIN D'ÉPICES) UNIMEL

Bourgogne-Franche-Comté, Doubs
Besançon
33, 35 rue de Vesoul

Dossier IA25001881 réalisé en
2018

Auteur(s) : Raphaël Favereaux



Historique

Fondée à Metz en 1866, la société Froment transfère en 1871, suite au conflit franco-allemand, sa manufacture de vêtements militaires à Besançon, dans le quartier de Saint-Claude. Situé à l'angle des futures rues de Vesoul et Larmet, le terrain sera ultérieurement divisé et occupé, dans sa partie ouest, par l'usine de confection Jaudel, puis Weil (IA25001883). La matrice cadastrale signale, vers 1879, la construction de divers ateliers (traçage, coupage, faufilage et de réparation). L'usine de confection est modernisée et agrandie vers 1885 suite à l'adjudication d'un marché du ministère de la Guerre pour la "fourniture totale des effets d'habillement, de coiffure, d'équipement et de chaussures des troupes stationnées sur le territoire du 7e corps d'armée". On y fabrique alors des capotes, manteaux, dolmans, tuniques, cartouchières, vestes, képis, gibernes, brodequins, etc. La société Froment équipe également les compagnies de sapeurs-pompiers, les sociétés de musique et de gymnastique. Les machines à coudre étaient alimentées en énergie par une machine à vapeur via un câble téléodynamique. La société emploie alors "plusieurs centaines d'ouvriers" à domicile ou à l'usine. En 1900, cette dernière est occupée par la manufacture de cartonnages Froment Frères et Barnel, qui fabrique des emballages en carton pour le commerce (horlogerie, distillerie, confiserie, pharmacie, parfumerie, etc.). En 1901, suite au départ d'Achille Barnel, la société est rebaptisée Froment frères. Pendant la Première Guerre mondiale, l'usine est occupée par la société de confection Julien Jaudel.

En 1919, Henri Barbier et Emile Noël fondent la société en nom collectif Barbier et Noël, ayant pour objet "l'exploitation d'un établissement industriel et commercial pour la fabrication et la vente des pains d'épices et produits similaires, situé à Oyrières (70), et devant être transféré incessamment à Besançon". L'établissement avait été acheté à Louise Desgrandchamps par Henri Barbier en 1912. L'affaire est donc transférée en 1919 ou 1920 au 35 rue de Vesoul, vraisemblablement dans des locaux précédemment occupés par Jaudel. La société Barbier et Noël est dissoute en 1925.

En 1929, les frères Lucien et Gustave Brochet rachètent le fonds de commerce d'Emile Noël. Cette même année, Gustave Brochet achète à Julien Jaudel un immeuble situé au n°33 rue de Vesoul. En 1931, un immeuble situé au n°35 de la rue est acquis par les Ets Parrenin (IA25001442) de Villers-le-Lac, mais en fait pour le compte des frères Brochet. Ce lieu avait abrité en 1925 la société d'horlogerie L'assortiment français, absorbée en 1928 par la Société des spiraux français (établie 16 rue Suard, IA25001798), puis par l'Ebauche Française.

Le 24 février 1936, les frères Brochet déposent au tribunal de commerce la marque de fabrique de pain d'épices Mielpur. En mars 1939 est fondée la société anonyme Brochet Frères. A cette date, l'usine emploie 100 ouvriers et fabrique quotidiennement 5 à 6 tonnes de produits. Détruite le 16 juillet 1943 lors des bombardements alliés de la gare Viotte, l'usine est reconstruite entre juin 1944 et 1946 d'après un projet de l'architecte Paul Painchaux daté d'août 1943, par l'entreprise de travaux Gianoli. Implantée au même emplacement, elle est alors domiciliée aux n°31-35 de la rue de Vesoul.

En 1950, la Socop (société comtoise d'outillage de précision), dont le siège social est fixé au n°33 rue de Vesoul, demande l'autorisation de transférer son activité rue du Foyer familial (aujourd'hui 57 rue Romain Roussel, IA25001814).

En 1950, l'usine produit 4000 tonnes de pain d'épices. En 1955, elle ajoute à ce produit la fabrication de confiserie, vraisemblablement suite à la tentative de reprise de la société Jacquemin (IA25001765). En 1958, l'usine Brochet Frères s'étend sur 13 000 m² (cinq niveaux), emploie entre 300 et 350 personnes et produit 7000 tonnes de pain d'épices et de confiserie. En 1959 est créée la société de vente Unimel, qui regroupe les quatre principaux fabricants français de pain d'épices : SA Brochet, SA Spécialités Alimentaires bourguignonnes (marque Philbee), SA Vandamme et Société d'Alimentation de la Garenne (marque Van Lynden). En 1960, l'usine bisontine Brochet fabrique 3500 tonnes de confiserie (bonbons de sucre cuit et caramels, toffees et pâtes à mâcher) et 6500 tonnes de pain d'épices (moyenne de 30-35 tonnes/jour). En 1963, l'usine est intégrée, parmi d'autres sociétés, à la Générale Alimentaire, qui fait construire en 1964-1965

une nouvelle usine dans la zone industrielle de Trépillot-La Fin (actuellement usine Lu, 17 rue Auguste Jouchoux). Après le transfert de l'activité, les locaux seront acquis par la société voisine, Les Fils de J. Weil (IA25001883). Les bâtiments de la rue de Vesoul (n°33-37) abritent aujourd'hui un laboratoire d'analyses médicales et une résidence (Les Fontaines de Jouvence), aménagée vers 2000 par le promoteur immobilier Seger.

Période(s) principale(s) : 3e quart 19e siècle / 2e quart 20e siècle

Auteur(s) de l'oeuvre :

Paul Painchaux (architecte, attribution par source), Gianoli (entreprise) (entrepreneur de maçonnerie, attribution par source)

Description

Le bâtiment est construit avec une ossature en béton armé ourdée en moellon de calcaire enduit, couvert d'un toit à longs pans en tuile mécanique. L'aile sud, donnant sur la rue Larmet, comprend un sous-sol et trois étages carrés, où étaient distribués les bureaux et le logement du concierge. L'aile est, donnant sur la rue de Vesoul et comprenant un sous-sol et deux étages, se terminait par un bâtiment à cinq étages carrés, couvert d'un toit à croupes. Elle recevait les espaces de stockage (sous-sol), les ateliers de fabrication et de conditionnement, et l'expédition.

Éléments descriptifs

Murs : béton, béton, parpaing de béton, béton armé, enduit, enduit

Toit : tuile mécanique

Étages : sous-sol, 5 étages carrés

Énergie utilisée : énergie électrique achetée

Sources documentaires

Documents d'archives

• **142 J Fabrique de pâtisseries Brochet et successeurs à Besançon (20e siècle)**

Archives départementales du Doubs, Besançon, 142 J Fabrique de pâtisseries Brochet et successeurs à Besançon (20e siècle)

Lieu de conservation : Archives départementales du Doubs, Besançon- Cote du document : 142 J

• **3 P 57 Cadastre de la commune de Besançon, 1835-1976**

3 P 57 Cadastre de la commune de Besançon, 1835-1976- 3 P 845/1-9 : Atlas parcellaire (1833-1834)- 3 P 57/1-3 : Registre des états de sections (1835)- 3 P 57/4-18 : Matrice cadastrale des propriétés bâties et non bâties (1835-1914)- 3 P 57/32-41 : Matrice cadastrale des propriétés bâties (1882-1910)- 3 P 57/76-116 : Matrice cadastrale des propriétés bâties (1911-1965)

Lieu de conservation : Archives départementales du Doubs, Besançon- Cote du document : 3 P 57

• **1 T 13 Autorisations d'occupation du sol (permis de construire, etc.) (1944)**

Archives communales, Besançon, 1 T 13 Autorisations d'occupation du sol (permis de construire, etc.) (1944)

Lieu de conservation : Archives communales, Besançon- Cote du document : 1 T 13

• **1 T 17 Autorisations d'occupation du sol (permis de construire, etc.) (1946)**

Archives départementales du Doubs, Besançon : 1 T 17 Autorisations d'occupation du sol (permis de construire, etc.) (1946)

Lieu de conservation : Archives départementales du Doubs, Besançon- Cote du document : 1 T 17

• **4 U 5/226 Justice de paix de Besançon Nord. Actes de société (1901-1931)**

4 U 5/226 Justice de paix de Besançon Nord. Actes de société (1901-1931)

Lieu de conservation : Archives départementales du Doubs, Besançon- Cote du document : 4 U 5/226

• **4 U 5/230 Justice de paix de Besançon Nord. Actes de société (1919-1932)**

Archives départementales du Doubs, Besançon, 4 U 5/230 Justice de paix de Besançon Nord. Actes de société (1919-1932)

Lieu de conservation : Archives départementales du Doubs, Besançon- Cote du document : 4 U 5/230

• **6 U/492 Tribunal de commerce. Actes de société (1882-1938)**

Archives départementales du Doubs, Besançon : 6 U/492 Tribunal de commerce. Actes de société (1882-1938)

Lieu de conservation : Archives départementales du Doubs, Besançon- Cote du document : 6 U/492

• **171 W 8 Établissements classés (1956-1961)**

Archives départementales du Doubs, Besançon, 171 W 8 Établissements classés (1956-1961)

Lieu de conservation : Archives départementales du Doubs, Besançon- Cote du document : 171 W 8

• **336 W 15 Établissements classés (1956-1976)**

Archives départementales du Doubs, Besançon, 336 W 15 Établissements classés (1956-1976)

Lieu de conservation : Archives départementales du Doubs, Besançon- Cote du document : 336 W 15

- **958 W 41 Casier sanitaire. Immeuble 31 à 37 rue de Vesoul (1943-1970)**

Archives communales, Besançon : 958 W 41. Casier sanitaire. Immeuble 31 à 37 rue de Vesoul (1943-1970)

Lieu de conservation : Archives communales, Besançon- Cote du document : 958 W 41

Bibliographie

- **Benoît, Maurice ; Gauthier, Jean [et al.]. La vie économique de Franche-Comté et du Territoire de Belfort, 1958.**
Benoît, Maurice ; Gauthier, Jean [et al.]. La vie économique de Franche-Comté et du Territoire de Belfort. - Besançon : Impr. de l'Est, 1958.
- **Chevalier, Michel. Tableau industriel de la Franche-Comté (1960-1961), 1961**
Chevalier, Michel. Tableau industriel de la Franche-Comté (1960-1961). - Paris : les Belles lettres, 1961. 101 p. : cartes ; 24 cm. (Annales littéraires de l'Université de Besançon. Cahiers de géographie de Besançon ; 9)
- **Saillard, Emmanuel. Livret-guide industriel et commercial de la Franche-Comté. - Besançon. - Besançon : veuve J. Dreher, 1901.**
Saillard, Emmanuel. Livret-guide industriel et commercial de la Franche-Comté. - Besançon. - Besançon : veuve J. Dreher, 1901.
- **Sicard, Jules. Franche-Comté-Industrie-Commerce. - Besançon : s.n., 1894.**
Sicard, Jules. Franche-Comté-Industrie-Commerce. - Besançon : s.n., 1894.

Informations complémentaires

Thématiques : patrimoine industriel du Doubs

Aire d'étude et canton : Besançon industriel

Dénomination : biscuiterie

Parties constituantes non étudiées : atelier de fabrication, bureau, vestiaire d'usine, conciergerie, magasin industriel

© Région Bourgogne-Franche-Comté, Inventaire du patrimoine



Vue d'ensemble depuis l'est.

25, Besançon, 33, 35 rue de Vesoul

N° de l'illustration : 20172501162NUC4A

Date : 2017

Auteur : Jérôme Mongreville

Reproduction soumise à autorisation du titulaire des droits d'exploitation

© Région Bourgogne-Franche-Comté, Inventaire du patrimoine



Plan-masse et de situation. Extrait du plan cadastral, 2019.

25, Besançon, 33, 35 rue de Vesoul

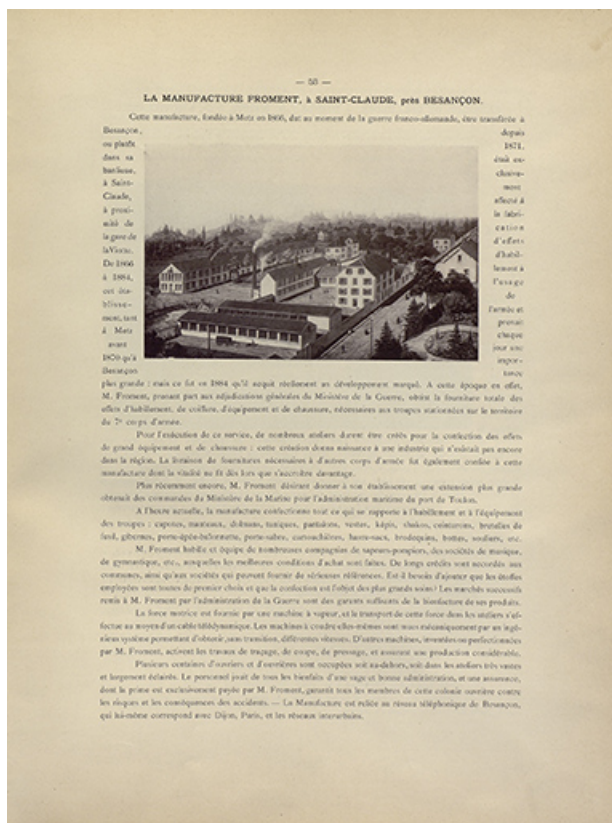
N° de l'illustration : 20192501138NUDA

Date : 2019

Auteur : Bertrand Turina

Reproduction soumise à autorisation du titulaire des droits d'exploitation

© Région Bourgogne-Franche-Comté, Inventaire du patrimoine



La manufacture Froment, à Saint-Claude, près Besançon, 1894.
25, Besançon, 33, 35 rue de Vesoul

Source :

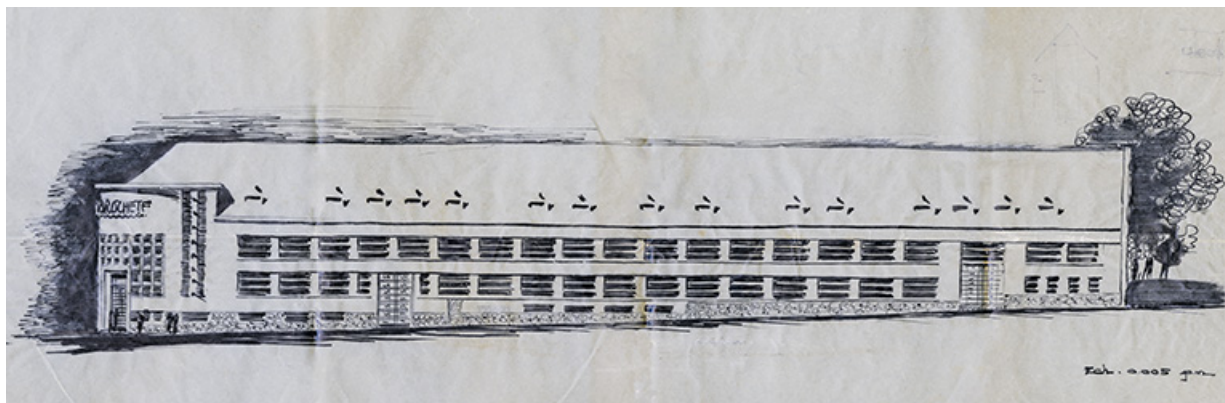
La manufacture Froment, à Saint-Claude, près Besançon. Dans : Franche-Comté / par Jules Sicard, 1894, p. 53.

N° de l'illustration : 20192500779NUC2A

Date : 2019

Reproduction soumise à autorisation du titulaire des droits d'exploitation

© Région Bourgogne-Franche-Comté, Inventaire du patrimoine



Elévation de la façade sur la rue de Vesoul, s.d. [vers 1943].

25, Besançon, 33, 35 rue de Vesoul

Source :

Archives départementales du Doubs, Besançon : 142 J 3. Elévation de la façade sur la rue de Vesoul, dessin, calque, encre, échelle 1/200, s.d. [vers 1943].

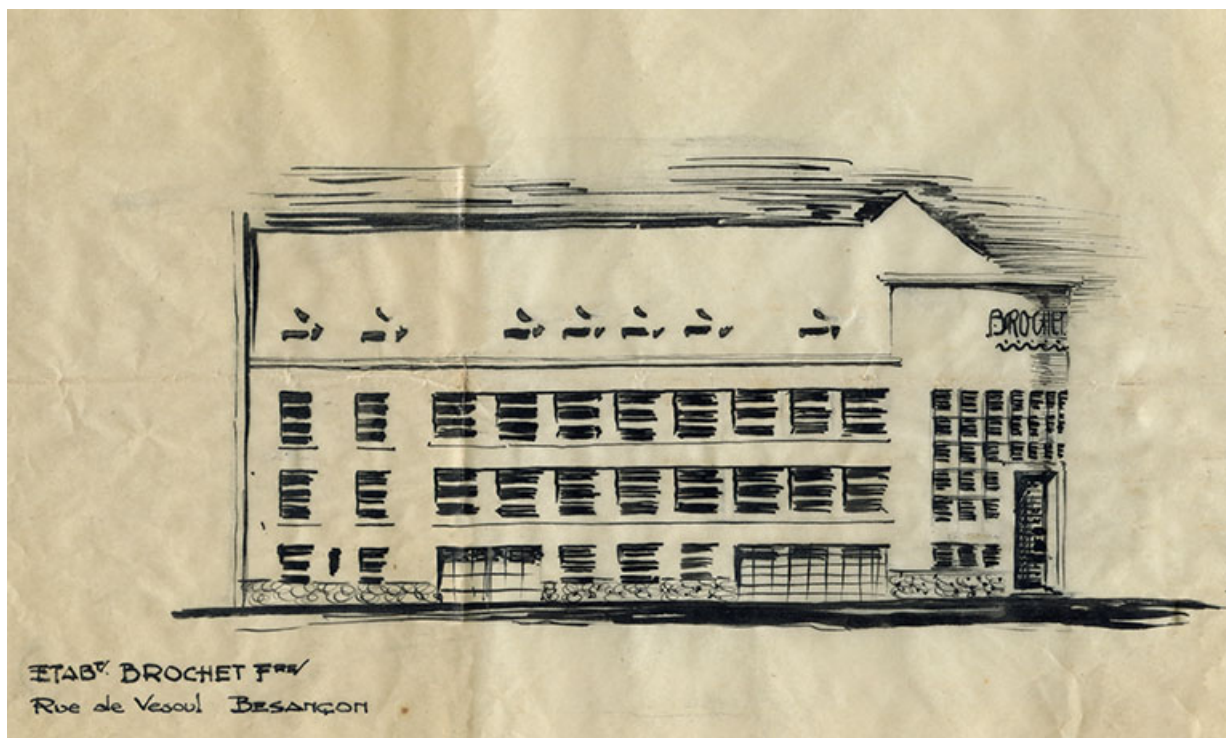
Lieu de conservation : Archives départementales du Doubs, Besançon - Cote du document : 142 J 3

N° de l'illustration : 20192500105NUC4A

Date : 2019

Reproduction soumise à autorisation du titulaire des droits d'exploitation

© Région Bourgogne-Franche-Comté, Inventaire du patrimoine



Elévation de la façade sur la rue Larmet, s.d. [vers 1943].

25, Besançon, 33, 35 rue de Vesoul

Source :

Archives départementales du Doubs, Besançon : 142 J 3. Elévation de la façade sur la rue Larmet, dessin, calque, encre, s.d. [vers 1943].

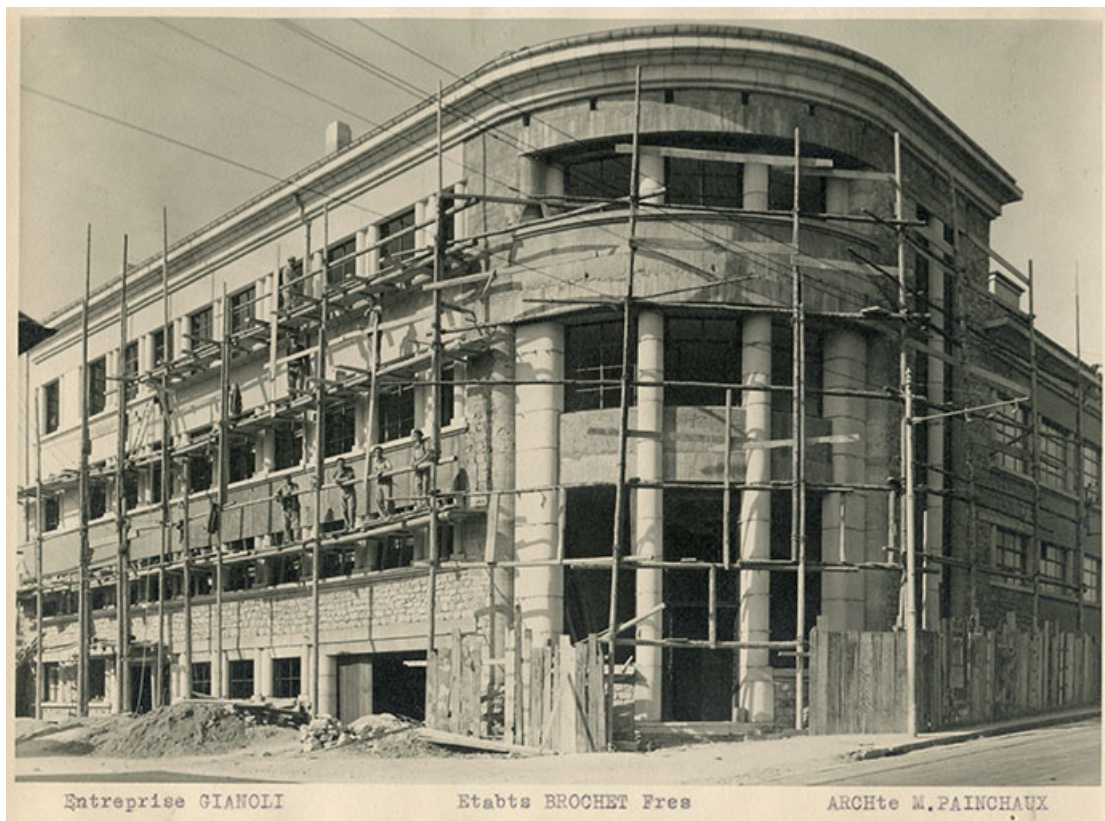
Lieu de conservation : Archives départementales du Doubs, Besançon - Cote du document : 142 J 3

N° de l'illustration : 20192500060NUC4A

Date : 2019

Reproduction soumise à autorisation du titulaire des droits d'exploitation

© Région Bourgogne-Franche-Comté, Inventaire du patrimoine



Construction de l'usine Brochet Frères, s.d. [1946 ?].

25, Besançon, 33, 35 rue de Vesoul

Source :

Archives départementales du Doubs, Besançon : 142 J 3. Construction de l'usine Brochet Frères, fotogr., s.d. [1946 ?].

Lieu de conservation : Archives départementales du Doubs, Besançon - Cote du document : 142 J 3

N° de l'illustration : 20192500059NUC4A

Date : 2019

Reproduction soumise à autorisation du titulaire des droits d'exploitation

© Région Bourgogne-Franche-Comté, Inventaire du patrimoine



Vue d'ensemble de l'usine depuis la rue de Vesoul, s.d. [vers 1960].

25, Besançon, 33, 35 rue de Vesoul

Source :

Archives départementales du Doubs, Besançon : 142 J 6. Vue d'ensemble de l'usine depuis la rue de Vesoul, s.d. [vers 1960].

Lieu de conservation : Archives départementales du Doubs, Besançon - Cote du document : 142 J 6

N° de l'illustration : 20192500078NUC2A

Date : 2019

Reproduction soumise à autorisation du titulaire des droits d'exploitation

© Région Bourgogne-Franche-Comté, Inventaire du patrimoine



Vue d'ensemble de l'usine, s.d. [1963].
25, Besançon, 33, 35 rue de Vesoul

Source :

Archives départementales du Doubs, Besançon : 142 J 3. Vue d'ensemble de l'usine, fotogr. Max Ottoni, s.d. [1963]. Publiée dans *Revue technique de l'industrie alimentaire*, n°108, avril 1963.

Lieu de conservation : Archives départementales du Doubs, Besançon - Cote du document : 142 J 3

N° de l'illustration : 20192500063NUC4A

Date : 2019

Reproduction soumise à autorisation du titulaire des droits d'exploitation

© Région Bourgogne-Franche-Comté, Inventaire du patrimoine



Vue plongeante d'un atelier, s.d. [vers 1960].
25, Besançon, 33, 35 rue de Vesoul

Source :

Archives départementales du Doubs, Besançon : 142 J 6. Vue plongeante d'un atelier, fotogr., s.d. [vers 1960].

Lieu de conservation : Archives départementales du Doubs, Besançon

N° de l'illustration : 20192500065NUC4A

Date : 2019

Reproduction soumise à autorisation du titulaire des droits d'exploitation

© Région Bourgogne-Franche-Comté, Inventaire du patrimoine



Stockage des matières premières à l'étage de soubassement, s.d. [vers 1960].
25, Besançon, 33, 35 rue de Vesoul

Source :

Archives départementales du Doubs, Besançon : 142 J 6. Stockage des matières premières à l'étage de soubassement, fotogr. Meusy, s.d. [vers 1960].

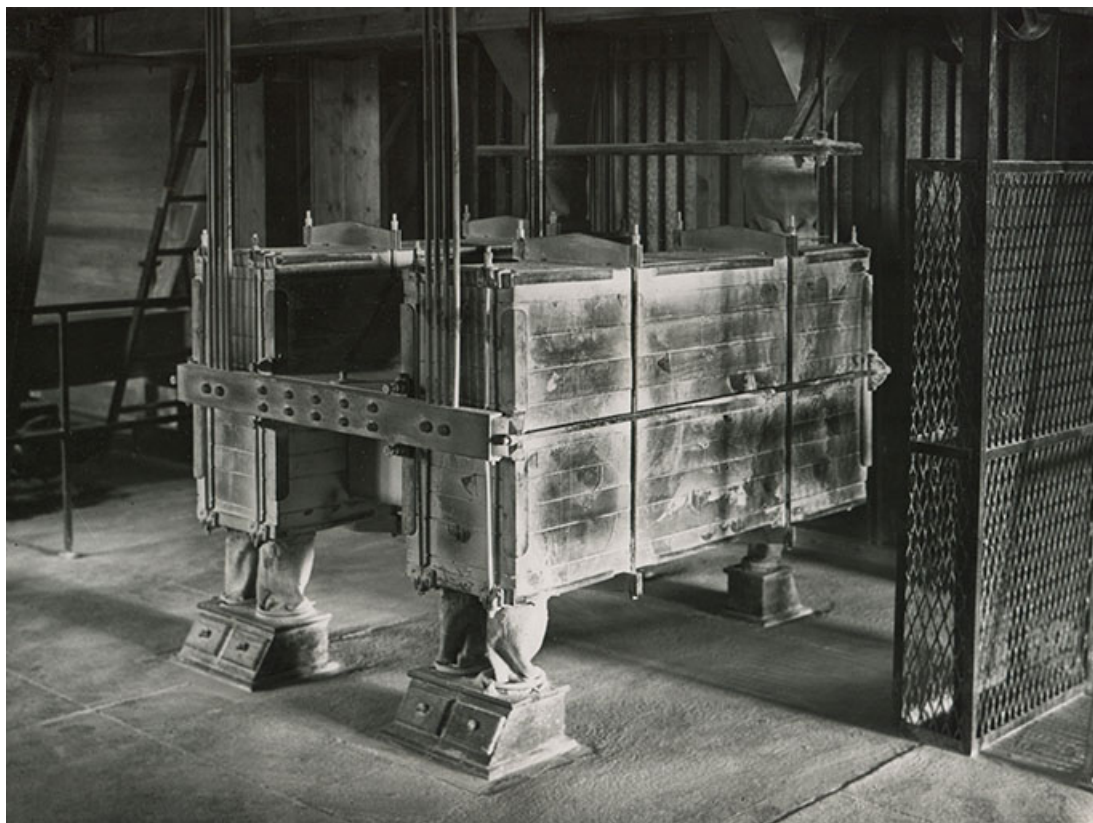
Lieu de conservation : Archives départementales du Doubs, Besançon - Cote du document : 142 J 6

N° de l'illustration : 20192500066NUC4A

Date : 2019

Reproduction soumise à autorisation du titulaire des droits d'exploitation

© Région Bourgogne-Franche-Comté, Inventaire du patrimoine



Plansichter, s.d. [vers 1960].

25, Besançon, 33, 35 rue de Vesoul

Source :

Archives départementales du Doubs, Besançon : 142 J 6. Plansichter, fotogr. Meusy, s.d. [vers 1960].

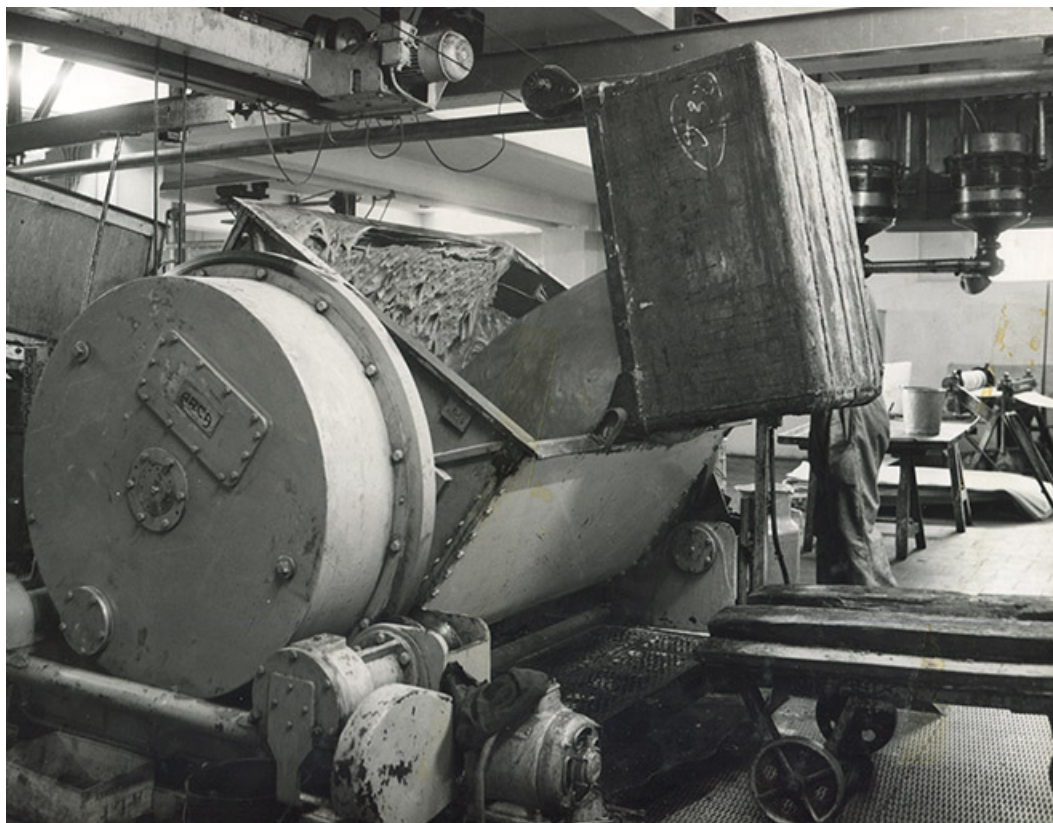
Lieu de conservation : Archives départementales du Doubs, Besançon - Cote du document : 142 J 6

N° de l'illustration : 20192500068NUC4A

Date : 2019

Reproduction soumise à autorisation du titulaire des droits d'exploitation

© Région Bourgogne-Franche-Comté, Inventaire du patrimoine



Atelier des pains d'épices. Versement de la pâte (?), s.d. [vers 1960].
25, Besançon, 33, 35 rue de Vesoul

Source :

Archives départementales du Doubs, Besançon : 142 J 6. Atelier des pains d'épices. Versement de la pâte (?), s.d. [vers 1960].

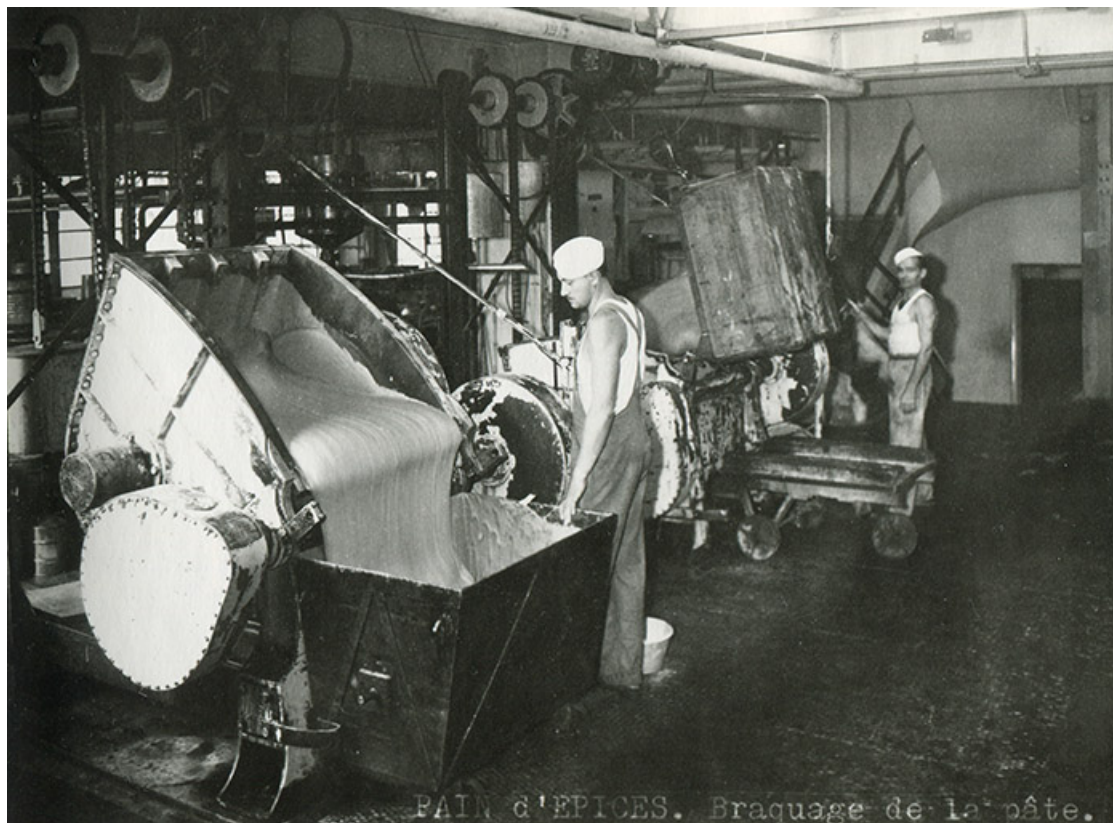
Lieu de conservation : Archives départementales du Doubs, Besançon - Cote du document : 142 J 6

N° de l'illustration : 20192500075NUC4A

Date : 2019

Reproduction soumise à autorisation du titulaire des droits d'exploitation

© Région Bourgogne-Franche-Comté, Inventaire du patrimoine



Atelier des pains d'épices. Braquage de la pâte, s.d. [vers 1960].

25, Besançon, 33, 35 rue de Vesoul

Source :

Archives départementales du Doubs, Besançon : 142 J 6. Atelier des pains d'épices. Braquage de la pâte, s.d. [vers 1960].

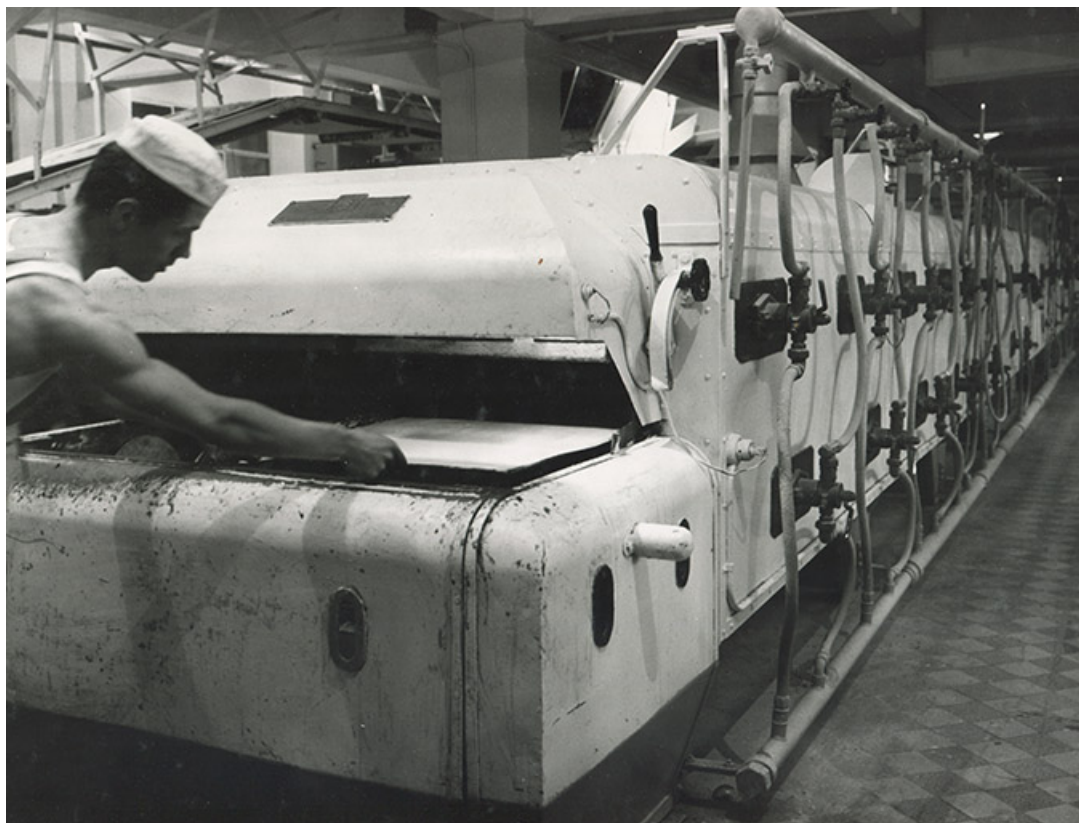
Lieu de conservation : Archives départementales du Doubs, Besançon - Cote du document : 142 J 6

N° de l'illustration : 20192500080NUC2A

Date : 2019

Reproduction soumise à autorisation du titulaire des droits d'exploitation

© Région Bourgogne-Franche-Comté, Inventaire du patrimoine



Atelier des pains d'épices. Four continu, s.d. [vers 1960].
25, Besançon, 33, 35 rue de Vesoul

Source :

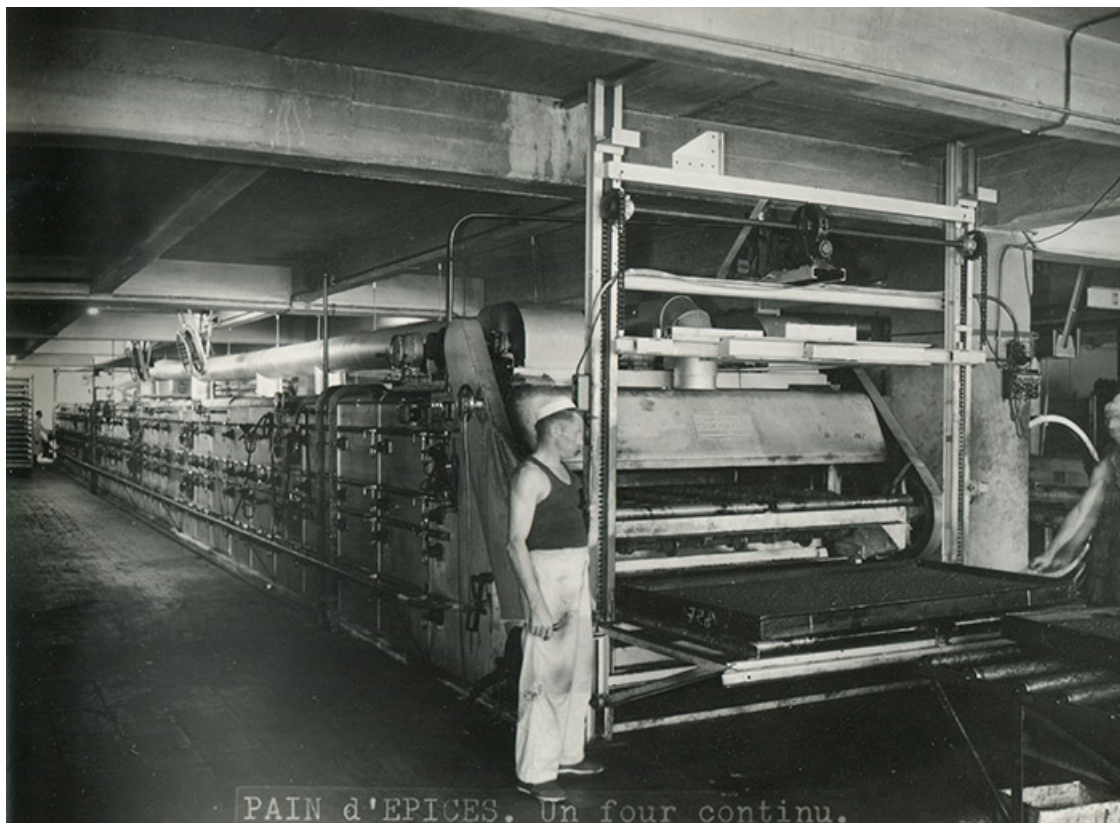
Archives départementales du Doubs, Besançon : 142 J 6. Atelier des pains d'épices. Four continu, s.d. [vers 1960].
Lieu de conservation : Archives départementales du Doubs, Besançon - Cote du document : 142 J 6

N° de l'illustration : 20192500076NUC4A

Date : 2019

Reproduction soumise à autorisation du titulaire des droits d'exploitation

© Région Bourgogne-Franche-Comté, Inventaire du patrimoine



Atelier des pains d'épices. Four continu, s.d. [vers 1960].

25, Besançon, 33, 35 rue de Vesoul

Source :

Archives départementales du Doubs, Besançon : 142 J 6. Atelier des pains d'épices. Four continu, s.d. [vers 1960].

Lieu de conservation : Archives départementales du Doubs, Besançon - Cote du document : 142 J 6

N° de l'illustration : 20192500081NUC2A

Date : 2019

Reproduction soumise à autorisation du titulaire des droits d'exploitation

© Région Bourgogne-Franche-Comté, Inventaire du patrimoine



Atelier des pains d'épices (retour des plaques de cuisson ?), s.d. [vers 1960].
25, Besançon, 33, 35 rue de Vesoul

Source :

Archives départementales du Doubs, Besançon : 142 J 6. Atelier des pains d'épices (retour des plaques de cuisson ?), fotogr. Meusy, s.d. [vers 1960].

Lieu de conservation : Archives départementales du Doubs, Besançon - Cote du document : 142 J 6

N° de l'illustration : 20192500069NUC4A

Date : 2019

Reproduction soumise à autorisation du titulaire des droits d'exploitation

© Région Bourgogne-Franche-Comté, Inventaire du patrimoine



Laminage des plaques de pain d'épices, s.d. [vers 1960].

25, Besançon, 33, 35 rue de Vesoul

Source :

Archives départementales du Doubs, Besançon : 142 J 6. Laminage des plaques de pain d'épices, s.d. [vers 1960].

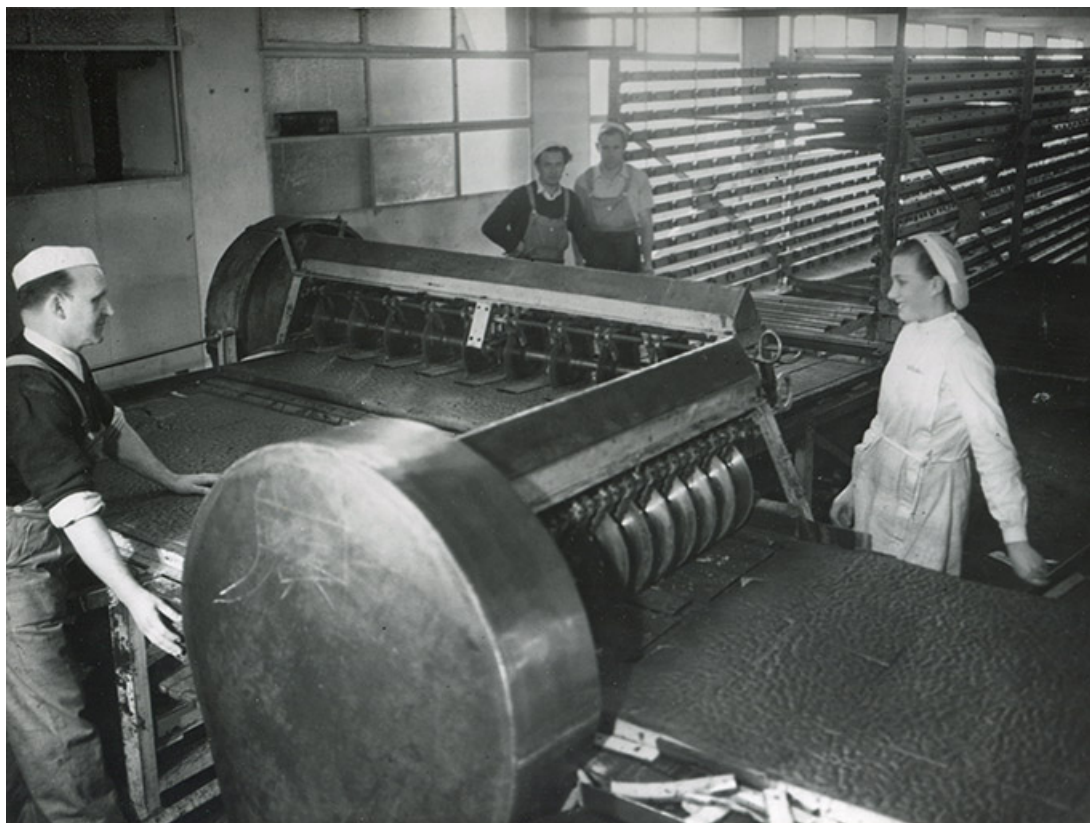
Lieu de conservation : Archives départementales du Doubs, Besançon - Cote du document : 142 J 6

N° de l'illustration : 20192500077NUC4A

Date : 2019

Reproduction soumise à autorisation du titulaire des droits d'exploitation

© Région Bourgogne-Franche-Comté, Inventaire du patrimoine



Atelier de découpage des pains d'épices, s.d. [vers 1960].
25, Besançon, 33, 35 rue de Vesoul

Source :

Archives départementales du Doubs, Besançon : 142 J 6. Atelier de découpage des pains d'épices, fotogr. Meusy, s.d. [vers 1960].

Lieu de conservation : Archives départementales du Doubs, Besançon - Cote du document : 142 J 6

N° de l'illustration : 20192500070NUC4A

Date : 2019

Reproduction soumise à autorisation du titulaire des droits d'exploitation

© Région Bourgogne-Franche-Comté, Inventaire du patrimoine



Contrôle des pains d'épices sur tapis roulant, s.d. [vers 1960].

25, Besançon, 33, 35 rue de Vesoul

Source :

Archives départementales du Doubs, Besançon : 142 J 6. Contrôle des pains d'épices sur tapis roulant, fotogr. Meusy, s.d. [vers 1960].

Lieu de conservation : Archives départementales du Doubs, Besançon - Cote du document : 142 J 6

N° de l'illustration : 20192500071NUC4A

Date : 2019

Reproduction soumise à autorisation du titulaire des droits d'exploitation

© Région Bourgogne-Franche-Comté, Inventaire du patrimoine



Atelier de conditionnement des petits articles (pains d'épices), s.d. [vers 1960].
25, Besançon, 33, 35 rue de Vesoul

Source :

Archives départementales du Doubs, Besançon : 142 J 6. Atelier de conditionnement des petits articles (pains d'épices), s.d. [vers 1960].

Lieu de conservation : Archives départementales du Doubs, Besançon - Cote du document : 142 J 6

N° de l'illustration : 20192500082NUC2A

Date : 2019

Reproduction soumise à autorisation du titulaire des droits d'exploitation

© Région Bourgogne-Franche-Comté, Inventaire du patrimoine



Conditionnement en cartons, s.d. [vers 1963].

25, Besançon, 33, 35 rue de Vesoul

Source :

Archives départementales du Doubs, Besançon : 142 J 6. Conditionnement en cartons, s.d. [vers 1963].

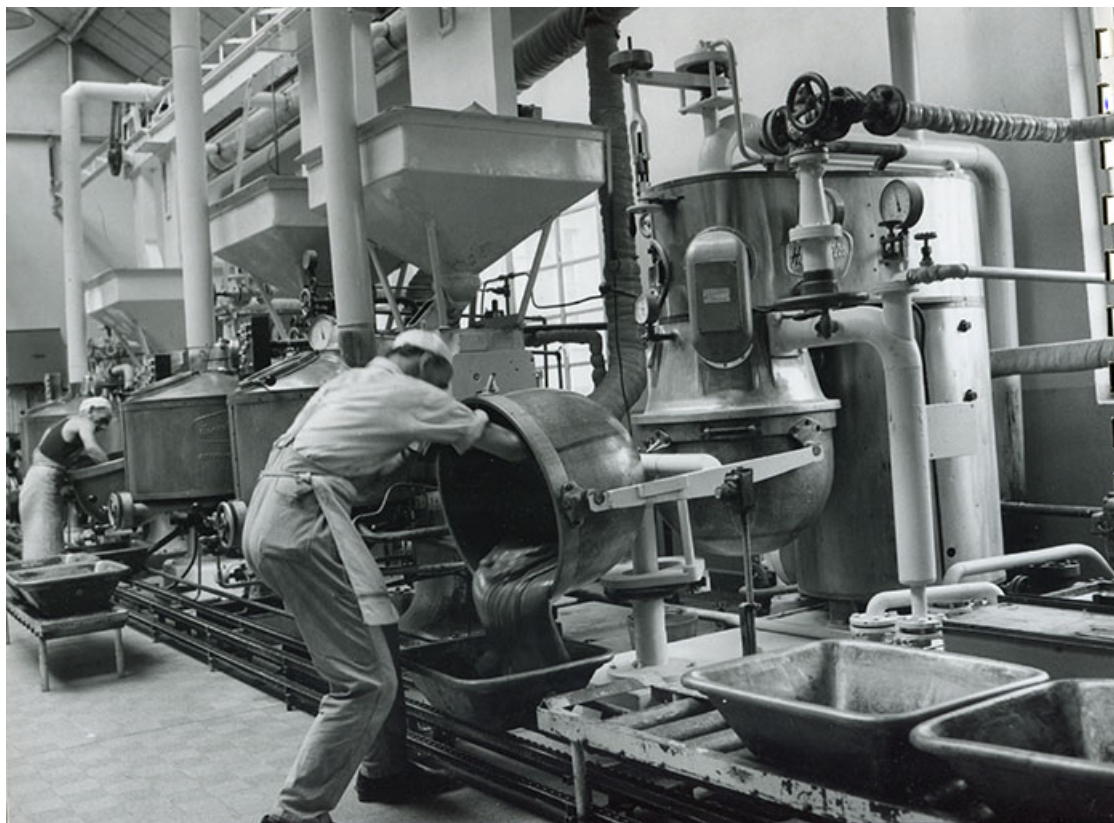
Lieu de conservation : Archives départementales du Doubs, Besançon

N° de l'illustration : 20192500074NUC4A

Date : 2019

Reproduction soumise à autorisation du titulaire des droits d'exploitation

© Région Bourgogne-Franche-Comté, Inventaire du patrimoine



Cuiseurs continus et bassines à dissoudre, 1963.

25, Besançon, 33, 35 rue de Vesoul

Source :

Archives départementales du Doubs, Besançon : 142 J 6. Cuiseurs continus et bassines à dissoudre, fotogr. Max Ottoni, s.d. [1963].

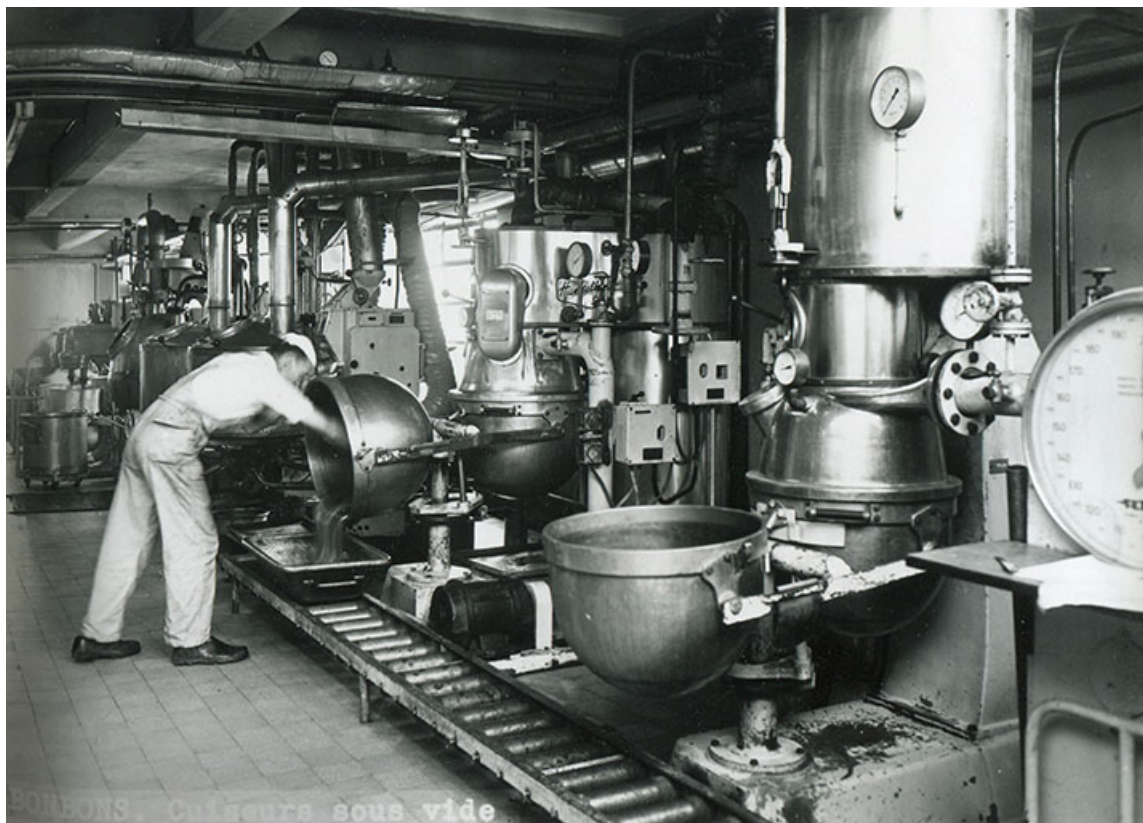
Lieu de conservation : Archives départementales du Doubs, Besançon - Cote du document : 142 J 6

N° de l'illustration : 20192500064NUC4A

Date : 2019

Reproduction soumise à autorisation du titulaire des droits d'exploitation

© Région Bourgogne-Franche-Comté, Inventaire du patrimoine



Atelier de fabrication des bonbons. Cuiseurs sous vide, s.d. [vers 1960].
25, Besançon, 33, 35 rue de Vesoul

Source :

Archives départementales du Doubs, Besançon : 142 J 6. Atelier de fabrication des bonbons. Cuiseurs sous vide, s.d. [vers 1960].

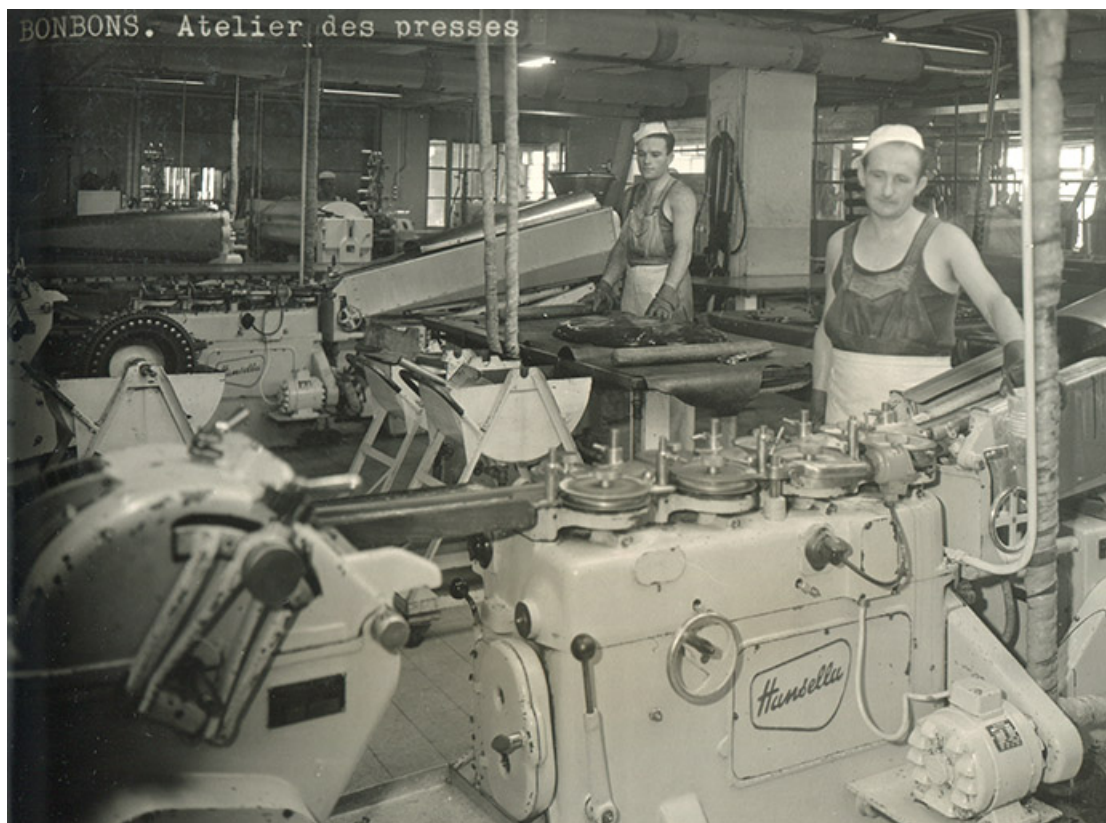
Lieu de conservation : Archives départementales du Doubs, Besançon - Cote du document : 142 J 6

N° de l'illustration : 20192500083NUC4A

Date : 2019

Reproduction soumise à autorisation du titulaire des droits d'exploitation

© Région Bourgogne-Franche-Comté, Inventaire du patrimoine



Atelier de fabrication des bonbons. Presses, s.d. [vers 1960].
25, Besançon, 33, 35 rue de Vesoul

Source :

Archives départementales du Doubs, Besançon : 142 J 6. Atelier de fabrication des bonbons. Presses, s.d. [vers 1960].

Lieu de conservation : Archives départementales du Doubs, Besançon - Cote du document : 142 J 6

N° de l'illustration : 20192500084NUC4A

Date : 2019

Reproduction soumise à autorisation du titulaire des droits d'exploitation

© Région Bourgogne-Franche-Comté, Inventaire du patrimoine



Atelier des bonbons, machines à sachets, s.d. [vers 1960].

25, Besançon, 33, 35 rue de Vesoul

Source :

Archives départementales du Doubs, Besançon : 142 J 6. Atelier des bonbons, machines à sachets, s.d. [vers 1960].

Lieu de conservation : Archives départementales du Doubs, Besançon - Cote du document : 142 J 6

N° de l'illustration : 20192500085NUC2A

Date : 2019

Reproduction soumise à autorisation du titulaire des droits d'exploitation

© Région Bourgogne-Franche-Comté, Inventaire du patrimoine



Atelier de fabrication des bonbons. Enveloppement, s.d. [vers 1960].

25, Besançon, 33, 35 rue de Vesoul

Source :

Archives départementales du Doubs, Besançon : 142 J 6. Atelier de fabrication des bonbons. Enveloppement, s.d. [vers 1960].

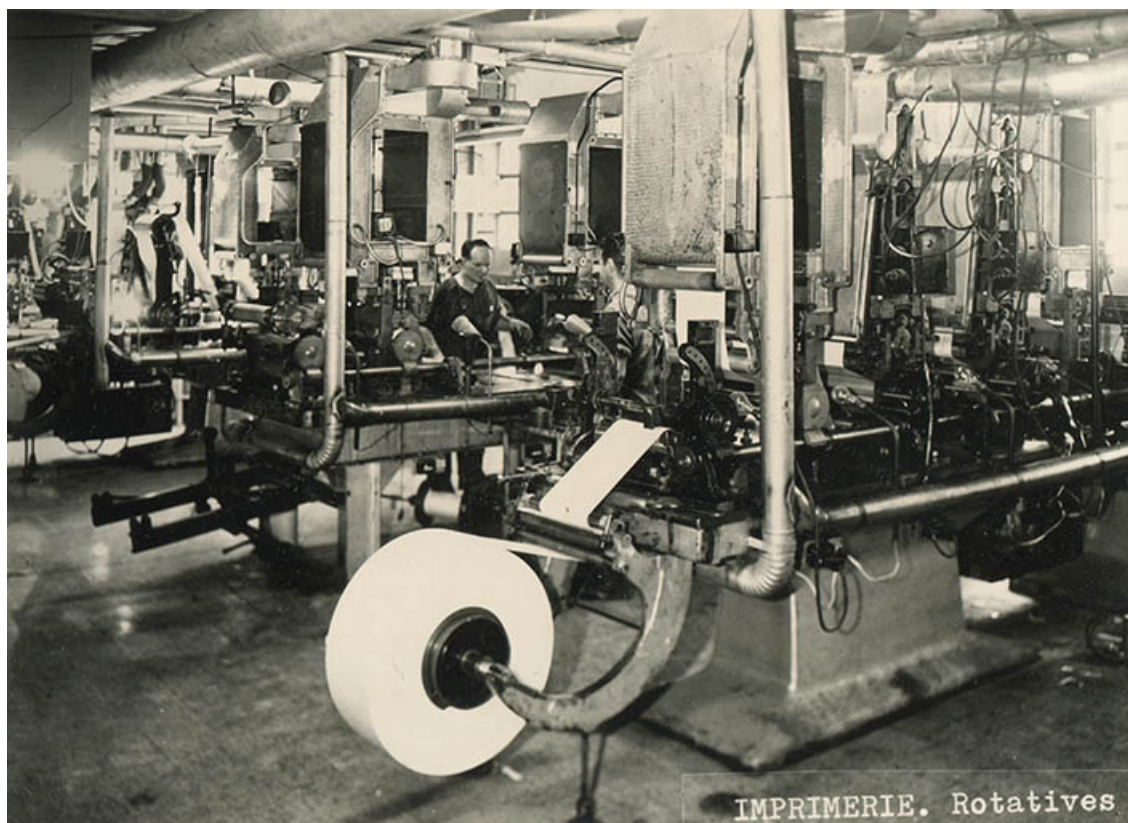
Lieu de conservation : Archives départementales du Doubs, Besançon - Cote du document : 142 J 6

N° de l'illustration : 20192500086NUC2A

Date : 2019

Reproduction soumise à autorisation du titulaire des droits d'exploitation

© Région Bourgogne-Franche-Comté, Inventaire du patrimoine



Atelier d'imprimerie, s.d. [vers 1960].
25, Besançon, 33, 35 rue de Vesoul

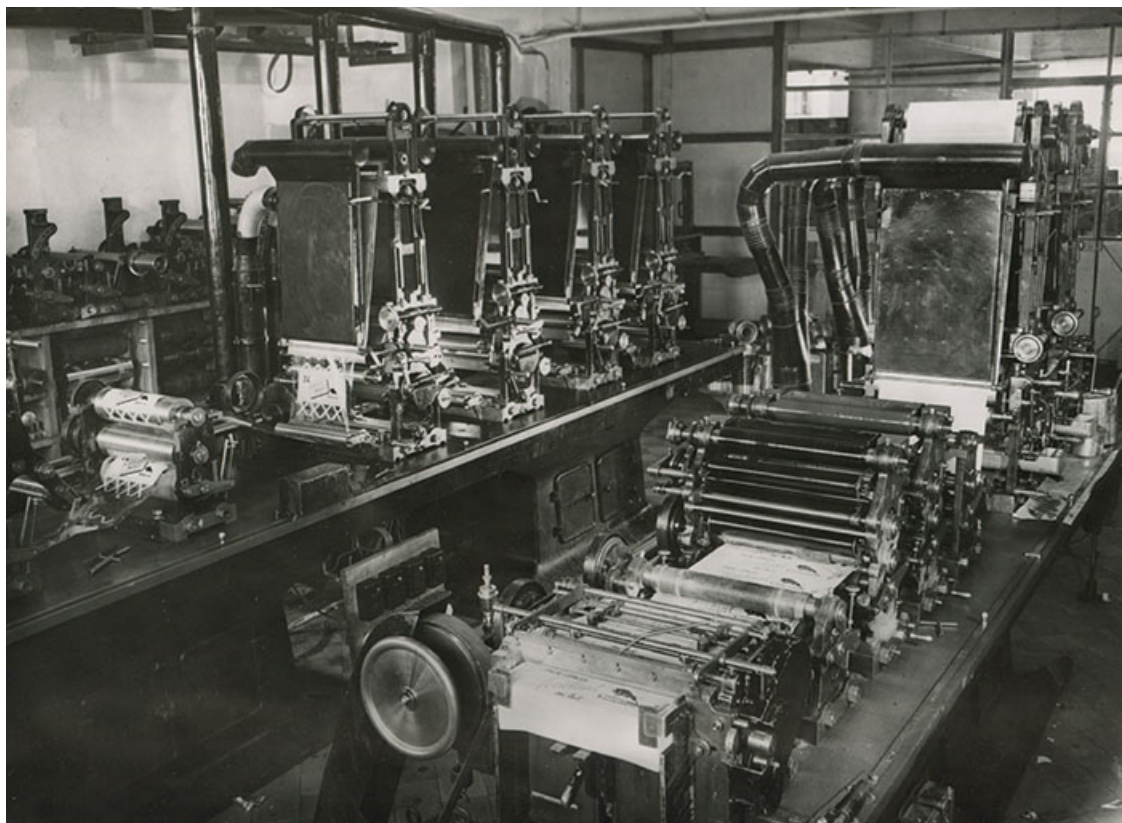
Source :

Archives départementales du Doubs, Besançon : 142 J 6. Atelier d'imprimerie, s.d. [vers 1960].
Lieu de conservation : Archives départementales du Doubs, Besançon - Cote du document : 142 J 6

N° de l'illustration : 20192500079NUC2A

Date : 2019

Reproduction soumise à autorisation du titulaire des droits d'exploitation
© Région Bourgogne-Franche-Comté, Inventaire du patrimoine



Atelier d'imprimerie, s.d. [vers 1960].
25, Besançon, 33, 35 rue de Vesoul

Source :

Archives départementales du Doubs, Besançon : 142 J 6. Atelier d'imprimerie, fotogr. Meusy, s.d. [vers 1960].
Lieu de conservation : Archives départementales du Doubs, Besançon

N° de l'illustration : 20192500067NUC4A

Date : 2019

Reproduction soumise à autorisation du titulaire des droits d'exploitation
© Région Bourgogne-Franche-Comté, Inventaire du patrimoine



Camions publicitaires Brochet, s.d. [vers 1955].
25, Besançon, 33, 35 rue de Vesoul

Source :

Archives départementales du Doubs, Besançon : 142 J 6. Camions publicitaires Brochet, s.d. [vers 1955].
Lieu de conservation : Archives départementales du Doubs, Besançon - Cote du document : 142 J 6

N° de l'illustration : 20192500073NUC2A

Date : 2019

Reproduction soumise à autorisation du titulaire des droits d'exploitation

© Région Bourgogne-Franche-Comté, Inventaire du patrimoine



Document publicitaire, 1952.

25, Besançon, 33, 35 rue de Vesoul

Source :

Archives départementales du Doubs, Besançon : 142 J 6. Document publicitaire, 1952.

Lieu de conservation : Archives départementales du Doubs, Besançon - Cote du document : 142 J 6

N° de l'illustration : 20192500072NUC4A

Date : 2019

Reproduction soumise à autorisation du titulaire des droits d'exploitation

© Région Bourgogne-Franche-Comté, Inventaire du patrimoine



Vue d'ensemble depuis le nord.

25, Besançon, 33, 35 rue de Vesoul

N° de l'illustration : 20172501160NUC4A

Date : 2017

Auteur : Jérôme Mongreville

Reproduction soumise à autorisation du titulaire des droits d'exploitation

© Région Bourgogne-Franche-Comté, Inventaire du patrimoine



Élévation des façades sur la rue de Vesoul.

25, Besançon, 33, 35 rue de Vesoul

N° de l'illustration : 20172501161NUC4A

Date : 2017

Auteur : Jérôme Mongreville

Reproduction soumise à autorisation du titulaire des droits d'exploitation

© Région Bourgogne-Franche-Comté, Inventaire du patrimoine