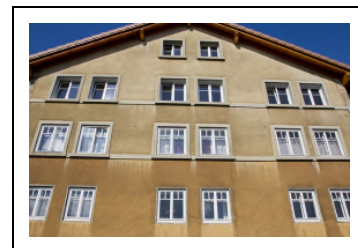


FERME ET ATELIER D'HORLOGERIE DE CHARLES PUIS FÉNELON BULLIARD

Bourgogne-Franche-Comté, Doubs
Morteau
9 rue des Frères Rognon

Dossier IA25001795 réalisé en 2013 revu en
2018

Auteur(s) : Laurent Poupard



Historique

La ferme est bâtie en 1789, date portée sur un linteau de porte au sud-ouest (avec l'inscription "Dieu soit béni"). Figurée sur le plan cadastral de 1816 (E 308), elle appartient aux héritiers de Pierre Balanche (Pierre Alexis, 1724-1799) - ou Ballanche -, puis au petit-fils de ce dernier, Constant (1805-1873). Elle est acquise vers 1880 par Charles Bulliard (1846-1889), né à Villers-le-Lac. Ce dernier est horloger comme son père Victor Eugène (1822-?), originaire du Russey et peut-être mentionné (sous le nom d'Eugène Bulliard) à Villers-le-Lac dans un acte notarié en date du 22 février 1852. Peu avant son décès prématuré en 1889, Charles fait remplacer par un mur en pierre la lambrichure (essentage de planches) qui occupe la partie haute de la façade postérieure (côté vallée, à l'est). Devenus adultes, ses deux fils Fénelon (1876-1950) et Eugène (1886-1970) s'établissent horlogers dans le bâtiment puis Eugène va s'installer dans l'habitation de ses beaux-parents Batlogg, au 16 rue Fauche. Fénelon demeure sur place et pratique le rhabillage (réparation), notamment des boîtes de montre. On ne sait pas à quelle date disparaît son atelier. L'ancienne ferme a été convertie en habitation.

Période(s) principale(s) : 4e quart 18e siècle
Période(s) secondaire(s) : 4e quart 19e siècle
Dates : 1789 (porte la date)

Description

L'ancienne ferme a des murs en moellons calcaires enduits ; ce matériau a remplacé, aux trois niveaux supérieurs de sa façade postérieure (au sud-est), l'essentage de planches existant au 19e siècle. Le bâtiment comporte trois étages de soubassement, un rez-de-chaussée surélevé et un étage de comble, desservis par un escalier dans-oeuvre et des escaliers extérieurs droits en maçonnerie. La façade postérieure est percée de fenêtres horlogères d'un gabarit inusité (elles sont presque carrées). Le toit est à longs pans, pignons couverts et tuiles mécaniques (même matériau mais toit à un pan sur la petite dépendance au sud-ouest).

Éléments descriptifs

Toit : tuile mécanique
Étages : 3 étages de soubassement, en rez-de-chaussée surélevé, étage de comble
Élévation : élévation à travées
Escaliers : escalier dans-oeuvre, escalier de distribution extérieur, escalier droit, en maçonnerie
Typologie : baie horlogère

Sources documentaires

Documents d'archives

- **3 P 412 Cadastre de la commune de Morteau, 1816-1978**
3 P 412 Cadastre de la commune de Morteau, 1816-1978- 3 P 412 : Atlas parcellaire (11 feuilles), dessin (plume, lavis), par les géomètres du cadastre Girardier et Mestre, 1816-1817- 3 P 412/1 : Registre des états de sections, 1818- 3 P 412/4-5 : Matrice cadastrale des propriétés bâties et non bâties, 1823-1875. Le 1er volume manque.- 3 P 412/2-3 : Matrice cadastrale

des propriétés bâties et non bâties, 1876-1914- 3 P 412/6 : Matrice cadastrale des propriétés bâties, 1882-1910- 3 P 412/7-9 : Matrice cadastrale des propriétés non bâties, 1911-1965- 3 P 412/10-13 : Matrice cadastrale des propriétés bâties, 1911-1978

Lieu de conservation : Archives départementales du Doubs, Besançon- Cote du document : 3 P 412

Documents figurés

- **Morteau. L'hôpital et le quartier de la Côte, 4e quart 19e siècle ?**

Morteau. L'hôpital et le quartier de la Côte, carte postale, s.n., s.d. [4e quart 19e siècle ?], Charles Pierre éd. à Morteau.

Publié dans : Vuillet, Bernard. Le val de Morteau et les Brenets en 1900, d'après la collection de cartes postales de Georges Caille. - Les Gras : B. Vuillet, Villers-le-Lac : G. Caille, 1978, p. 64.

- **Morteau - Quartier de la Côte, 4e quart 19e siècle**

Morteau - Quartier de la Côte, carte postale, s.n., s.d. [4e quart 19e siècle], Gueussot éd. à Morteau (n° 608)

Lieu de conservation : Collection particulière : Henri Ethalon, Les Ecorces

- **47 - Fabrique de Montres Frainier, à Morteau, limite 19e siècle 20e siècle**

47 - Fabrique de Montres Frainier, à Morteau, carte postale, s.n., s.d. [limite 19e siècle 20e siècle], Cochois éd. à Morteau

Lieu de conservation : Collection particulière : Henri Ethalon, Les Ecorces

- **1248 Morteau - Sur la Côte, 1er quart 20e siècle**

1248 Morteau - Sur la Côte, carte postale, s.n., s.d. [1er quart 20e siècle]

Lieu de conservation : Collection particulière : Henri Ethalon, Les Ecorces

Documents multimédias

- **Guichard, Jean-Marie. Recherches généalogiques**

Guichard, Jean-Marie. Recherches généalogiques. Accessibles en ligne sur le site de Geneanet : <http://gw.geneanet.org/>

Bibliographie

- **Briselance, Claude-Gilbert. L'horlogerie dans le val de Morteau au XIXe siècle (1789-1914), 1993**

Briselance, Claude-Gilbert. L'horlogerie dans le val de Morteau au 19e siècle (1789-1914). - 1993. 2 vol., XXXII-398 - III-420 f. : ill. ; 30 cm. Mém. maîtrise : histoire contemporaine : Besançon : 1993

- **Leiser, Henri ; Jacquot, Didier. Morteau et environs d'hier à aujourd'hui, 2010**

Leiser, Henri ; Jacquot, Didier. Morteau et environs d'hier à aujourd'hui. - Pontarlier : Presses du Belvédère, 2010. 188 p. : ill. ; 24 cm.

Informations complémentaires

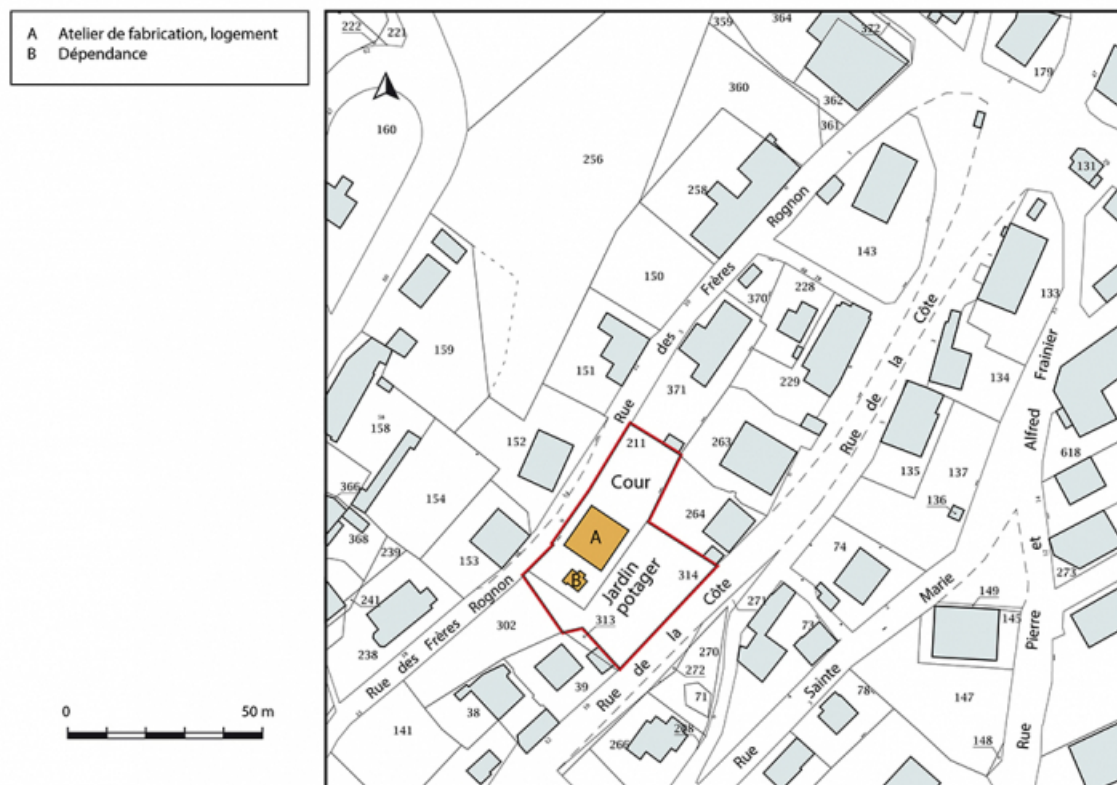
Thématiques : patrimoine industriel du Doubs

Aire d'étude et canton : Pays horloger (le)

Dénomination : ferme, atelier

Parties constituantes non étudiées : atelier de fabrication, logement, dépendance, cour, jardin potager

© Région Bourgogne-Franche-Comté, Inventaire du patrimoine



Plan-masse et de situation. Extrait du plan cadastral, 2018, section AC, 1/1 000.

25, Morteau, 9 rue des Frères Rognon

N° de l'illustration : 20182501390NUDA

Date : 2018

Auteur : Bertrand Turina

Reproduction soumise à autorisation du titulaire des droits d'exploitation

© Région Bourgogne-Franche-Comté, Inventaire du patrimoine



Morteau - Quartier de la Côte, 4e quart 19e siècle.

25, Morteau

Source :

Morteau - Quartier de la Côte, carte postale, s.n., s.d. [4e quart 19e siècle], Gueussot éd. à Morteau (n° 608)

Lieu de conservation : Collection particulière : Henri Ethalon, Les Ecorces

N° de l'illustration : 20172501418NUC2A

Date : 2017

Reproduction soumise à autorisation du titulaire des droits d'exploitation

© Région Bourgogne-Franche-Comté, Inventaire du patrimoine



47 - Fabrique de Montres Frainier, à Morteau, limite 19e siècle 20e siècle.
25, Morteau, 30 rue de la Chaussée

Source :

47 - Fabrique de Montres Frainier, à Morteau, carte postale, s.n., s.d. [limite 19e siècle 20e siècle], Cochois éd. à Morteau

Lieu de conservation : Collection particulière : Henri Ethalon, Les Ecorces

N° de l'illustration : 20172501445NUC2A

Date : 2017

Reproduction soumise à autorisation du titulaire des droits d'exploitation

© Région Bourgogne-Franche-Comté, Inventaire du patrimoine



1248 Morteau - Sur la Côte, 1er quart 20e siècle.

25, Morteau, 9 rue des Frères Rognon

Source :

1248 Morteau - Sur la Côte, carte postale, s.n., s.d. [1er quart 20e siècle]

Lieu de conservation : Collection particulière : Henri Ethalon, Les Ecorces

N° de l'illustration : 20172501417NUC2A

Date : 2017

Reproduction soumise à autorisation du titulaire des droits d'exploitation

© Région Bourgogne-Franche-Comté, Inventaire du patrimoine



Vue d'ensemble, depuis le sud (dernier bâtiment à droite à l'arrière-plan).
25, Morteau

N° de l'illustration : 20132502396NUC2A

Date : 2013

Auteur : Yves Sancey

Reproduction soumise à autorisation du titulaire des droits d'exploitation

© Région Bourgogne-Franche-Comté, Inventaire du patrimoine



Façades latérale gauche et antérieure.

25, Morteau, 9 rue des Frères Rognon

N° de l'illustration : 20182500698NUC4A

Date : 2018

Auteur : Sonia Dourlot

Reproduction soumise à autorisation du titulaire des droits d'exploitation

© Région Bourgogne-Franche-Comté, Inventaire du patrimoine



Façades latérale droite et antérieure.

25, Morteau, 9 rue des Frères Rognon

N° de l'illustration : 20132502397NUC2A

Date : 2013

Auteur : Yves Sancey

Reproduction soumise à autorisation du titulaire des droits d'exploitation

© Région Bourgogne-Franche-Comté, Inventaire du patrimoine



Façade latérale droite : linteau daté 1789.

25, Morteau, 9 rue des Frères Rognon

N° de l'illustration : 20132502398NUC2A

Date : 2013

Auteur : Yves Sancey

Reproduction soumise à autorisation du titulaire des droits d'exploitation

© Région Bourgogne-Franche-Comté, Inventaire du patrimoine



Façade postérieure, de trois quarts gauche.
25, Morteau, 9 rue des Frères Rognon

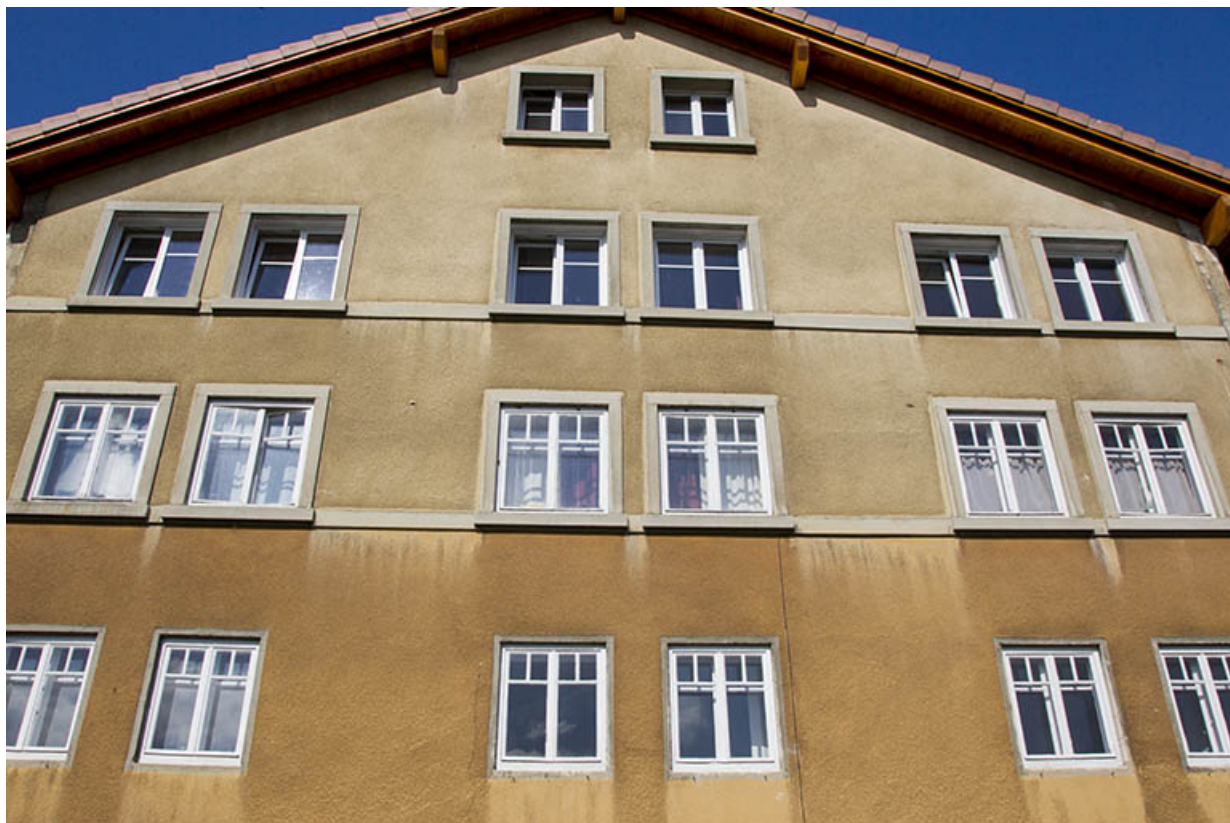
N° de l'illustration : 20132502399NUC2A

Date : 2013

Auteur : Yves Sancey

Reproduction soumise à autorisation du titulaire des droits d'exploitation

© Région Bourgogne-Franche-Comté, Inventaire du patrimoine



Façade postérieure, vue en contre-plongée.

25, Morteau, 9 rue des Frères Rognon

N° de l'illustration : 20132502400NUC2A

Date : 2013

Auteur : Yves Sancey

Reproduction soumise à autorisation du titulaire des droits d'exploitation

© Région Bourgogne-Franche-Comté, Inventaire du patrimoine