

IMMEUBLE ET ATELIER D'ÉBÉNISTERIE ET D'AMEUBLEMENT BOBILLIER-CHAUMONT ET DE SERRURERIE VAUFREY, PUIS USINE DE CONSTRUCTION MÉCANIQUE (MACHINES À COUDRE) ET DE CYCLES PANNETON

Bourgogne-Franche-Comté, Doubs
Morteau
11-13 rue René Payot

Dossier IA25001734 réalisé en 2012 revu en 2017

Auteur(s) : Laurent Poupard



Historique

La société Panneton se dit fondée en 1884 : cette date correspond à l'installation à son compte de Joseph Panneton (ou Pannetton), fils de Jacob Georges Panneton (1834-1883) lequel, originaire de Saint-Ferréol-des-Côtes (Puy-de-Dôme), est dit menuisier lorsqu'il se marie à Morteau en 1863, puis négociant rue de la Chaussée durant la décennie 1870 et marchand de chiffons en 1882. En 1898, Joseph (Joseph Damien, 1863-1905) est fabricant et négociant en ameublement, machines à coudre, à tricoter, à visser, poêles, vélocipèdes, etc. Il s'associe à cette date avec son frère Georges (Georges Alphonse, 1871-1936) au sein de la société Panneton Frères, signalée au 5 place Carnot (bâtiment cadastré 2018 AA 97). A son décès en 1905, Georges reste seul à la tête d'une affaire qui devient Ets G. Panneton. Il acquiert vers 1907 dans la future rue René Payot (rue des Marais puis de la Gare) un premier bâtiment (actuel n° 13), édifié vers 1896 par l'ébéniste Ladislav Bobillier-Chaumont (1863-1938), et il fait aussitôt construire un grand atelier à l'arrière. Il s'étend vers 1910-1911 en achetant deux autres bâtiments, tous deux édifiés vers 1896 par le serrurier Edgard Vaufrey (1861-1948) : celui (11 rue René Payot, passé vers 1905 au négociant bisontin Armand Burdin) où se trouvait peut-être déjà le magasin Panneton auparavant et une construction réunissant forge et logement (achetée vers 1905 par Léon Lambert), qu'il démolit aussitôt. La matrice cadastrale signale à cette époque des extensions, correspondant à la réunion des deux bâtiments sur rue par un porche surmonté d'un fronton cintré et au doublement des ateliers sur cour, qui se signalent alors par leurs trois frontons et l'inscription Cycles Pannetton du côté de la voie ferrée. Cette dernière (ligne Besançon - Le Locle, ouverte en 1884) est importante pour l'approvisionnement de l'usine, par ailleurs située à côté de la centrale électrique Brugger (ouverte en 1896). De fait, l'entreprise emploie une dizaine de personnes au montage des vélos à partir de pièces provenant de Saint-Etienne (Loire) et des machines à coudre à partir de pièces allemandes (Nuremberg, Bavière) et suisses, fabriquant toutefois les meubles sur place. Georges Panneton met en place au niveau national tout un réseau de revendeurs de machines à coudre (marque "Mine d'Or") et de cycles (marques Pannetton et Evom), se faisant un nom dans le milieu cycliste de l'entre-deux-guerres. Son fils Georges Gilbert (1912-1998) lui succède en 1936 mais il est retenu prisonnier en Allemagne pendant cinq ans durant la deuxième guerre mondiale. Il tente de relancer l'affaire à son retour, en réalisant notamment des motocyclettes (équipées d'un moteur de 49,9 cm³ de la société Le Poulain, établie au 78 rue Danton à Levallois-Perret, Hauts-de-Seine). Sans succès et l'entreprise ferme en 1952 ou 1953. La propriété avait été partagée vers 1947 entre la veuve de Georges, née Berthe Dumont, son fils et ses quatre filles, au nombre desquelles Damienne (mariée avec Pierre Frésard, industriel qui a fondé en 1933 sa fabrique d'échappements à ancre à Charquemont), Aimée (mariée au chirurgien-dentiste mortuaire Victor Candau) et une autre (mariée avec Henri Bédaride, pharmacien à Nancy), laquelle revend sa part au garagiste Maurice Bize. Les bâtiments sur rue accueillent commerces et logements, et les ateliers quelques activités, notamment celles de Fernand Zahnd (fabrique de montres, 17-19 rue Fauche puis avenue du Maréchal Leclerc) vers 1955, de Jean Chuard (société Publigam, fabrique de présentoirs, objets et montres publicitaires, auparavant à la Grande Fabrique, qui disparaîtra en 1974), d'une entreprise de polissage la Sarl Multi-Polissage (actuellement dans le Centre d'activité Barostar), etc.

Description

Le site se compose principalement de trois corps de bâtiments : les deux immeubles en bordure de la rue René Payot, réunis

par un porche, et l'atelier de fabrication à l'arrière (au sud). Ces bâtiments ont des murs en moellons calcaires enduits et sont couverts de toits à longs pans, croupes (demi-croupes pour celui au n° 11) et tuiles mécaniques (tôle d'acier sur l'atelier). Les immeubles ont un étage de soubassement, un rez-de-chaussée surélevé et deux étages carrés, surmontés par un étage en surcroît (n° 11) ou un comble (n° 13). Desservis par des escaliers dans-oeuvre tournant à retours en bois, ils présentent sur la rue une élévation ordonnancée à cinq travées. Le porche à deux niveaux est couvert d'un toit terrasse en béton. L'atelier de fabrication a un étage carré, rendu récemment accessible depuis l'extérieur par un escalier droit métallique ; le rez-de-chaussée est ouvert de baies en arc segmentaire.

Eléments descriptifs

Murs : calcaire, moellon, enduit

Toit : tuile mécanique, acier en couverture, béton en couverture

Étages : étage de soubassement, rez-de-chaussée surélevé, 2 étages carrés, étage en surcroît

Élévation : élévation ordonnancée

Escaliers : escalier dans-oeuvre, escalier tournant à retours avec jour, en charpente; escalier de distribution extérieur, escalier droit, en charpente métallique

Energie utilisée : énergie électrique achetée

Sources documentaires

Documents d'archives

• 3 P 412 Cadastre de la commune de Morteau, 1816-1978

3 P 412 Cadastre de la commune de Morteau, 1816-1978- 3 P 412 : Atlas parcellaire (11 feuilles), dessin (plume, lavis), par les géomètres du cadastre Girardier et Mestre, 1816-1817- 3 P 412/1 : Registre des états de sections, 1818- 3 P 412/4-5 : Matrice cadastrale des propriétés bâties et non bâties, 1823-1875. Le 1er volume manque.- 3 P 412/2-3 : Matrice cadastrale des propriétés bâties et non bâties, 1876-1914- 3 P 412/6 : Matrice cadastrale des propriétés bâties, 1882-1910- 3 P 412/7-9 : Matrice cadastrale des propriétés non bâties, 1911-1965- 3 P 412/10-13 : Matrice cadastrale des propriétés bâties, 1911-1978

Lieu de conservation : Archives départementales du Doubs, Besançon- Cote du document : 3 P 412

• Papier à en-tête des Ets G. Panneton, décennie 1920

Papier à en-tête des Ets G. Panneton, décennie 1920

Lieu de conservation : Collection particulière : Brice Leibundgut, Paris

• Publicité pour la maison Panneton, 1926

Publicité pour la maison Panneton, 1926. Publiée dans : Indicateur Fournier du Doubs. Annuaire commercial, industriel et administratif de Besançon et du département du Doubs. 1926. - Besançon : Société nouvelle Age,ce Fournier, 1926, p. 970.

• Machines à coudre "Mine d'Or". Etablissements G. Panneton Morteau (Doubs) [catalogue], 1927

Machines à coudre "Mine d'Or". Etablissements G. Panneton Morteau (Doubs) [catalogue]. - Saint-Laurent-du-Var : Impr. Regina, s.d. [1927]. 12 p. : ill. ; 20,5 x 12 cm.

Lieu de conservation : Collection particulière : Jean-Claude Vuez, Villers-le-Lac

Documents figurés

• Grande-Rue à Morteau, 4e quart 19e siècle

Grande-Rue à Morteau, carte postale, s.n., s.d. [4e quart 19e siècle]

Lieu de conservation : Collection particulière : Henri Ethalon, Les Ecorces

• Morteau - Rue de la Gare, 4e quart 19e siècle [entre 1896 et 1899]

Morteau - Rue de la Gare, carte postale, s.n., s.d. [4e quart 19e siècle, entre 1896 et 1899] Datation : les ateliers Panneton sont en cours de construction.

Lieu de conservation : Collection particulière : Jean-Claude Vuez, Villers-le-Lac

• Morteau - Rue des Marais [la rue René Payot vue de l'est], limite 19e siècle 20e siècle [avant 1905]

Morteau - Rue des Marais [la rue René Payot vue de l'est], carte postale, s.n., [limite 19e siècle 20e siècle, avant 1905], Cochois éd. à Morteau. Porte la date 1910 (tampon) au verso.

Lieu de conservation : Collection particulière : Henri Ethalon, Les Ecorces

• 3016. Morteau. - Rue de la Gare, limite 19e siècle 20e siècle [avant 1906]

3016. Morteau. - Rue de la Gare, carte postale, s.n., [limite 19e siècle 20e siècle, avant 1906], J. Farine et Cie éd. au Locle et à Morteau. Porte la date 7 août 1906 (tampon) au recto.

Lieu de conservation : Collection particulière : Henri Ethalon, Les Ecorces

• Morteau. - Vue générale prise du Champ des Chèvres [au nord-ouest], 1er quart 20e siècle [entre 1900 et 1903]

Morteau. - Vue générale prise du Champ des Chèvres [au nord-ouest], carte postale, s.n., [1er quart 20e siècle, entre 1900 et 1903], Charles Pierre éd. à Morteau. Porte les dates 14 juin 1903 (manuscrite) au recto et 15 juin 1903 (tampon) au

verso. 1900 = maison de Charles Barbier.

Lieu de conservation : Collection particulière : Henri Ethalon, Les Ecorces

• **18. Morteau [vue plongeante sur la ville depuis le nord-ouest], 1er quart 20e siècle [avant 1908]**

18. Morteau [vue plongeante sur la ville depuis le nord-ouest], carte postale, s.n., [1er quart 20e siècle, avant 1908], Farine Frères et Droël éd. au Locle et à Morteau. Porte la date 20 avril 1908 (tampon) au verso.

Lieu de conservation : Collection particulière : Henri Ethalon, Les Ecorces

• **Morteau - La rue de la Gare, 1er quart 20e siècle [décennie 1900]**

Morteau - La rue de la Gare, carte postale, s.n., s.d. [1er quart 20e siècle, décennie 1900], Gaillard éd. à Morteau

Lieu de conservation : Collection particulière : Henri Ethalon, Les Ecorces

• **58 - Excursion en Franche-Comté. Morteau - Rue de la Gare, 1er quart 20e siècle [avant 1913]**

58 - Excursion en Franche-Comté. Morteau - Rue de la Gare, carte postale, s.n., [1er quart 20e siècle, avant 1913], L. Gaillard-Prêtre éd. à Besançon. Porte la date 21 avril 1913 (tampon) au recto et au verso.

Lieu de conservation : Collection particulière : Henri Bonnet, Fournet-Luisans

• **1608. Morteau - Etablissements Panneton [vue d'ensemble des ateliers], 1er quart 20e siècle, [avant 1916]**

1608. Morteau - Etablissements Panneton [vue d'ensemble des ateliers], carte postale, s.n., [1er quart 20e siècle, avant 1916], L. Gaillard-Prêtre éd. à Besançon. Porte la date 8 septembre 1916 (manuscrite) au verso et 10 septembre 1916 (tampon) au verso (avec 8 août 1916 sous forme de tampon au recto). Publiée dans : Vuillet, Bernard. Le val de Morteau et les Brenets en 1900. - 1978, p. 36. Aussi dans : Leiser, Henri ; Jacquot, Didier. Morteau et environs d'hier à aujourd'hui. - 2010, p. 148.

Lieu de conservation : Collection particulière : Henri Ethalon, Les Ecorces

• **Salon du Cycle 1913. Stand Panneton. Usine à Morteau (Doubs)**

Salon du Cycle 1913. Stand Panneton. Usine à Morteau (Doubs), carte postale, s.n., Ernest Le Deley (ELD) éd. à Paris

Lieu de conservation : Collection particulière : Jean-Claude Vuez, Villers-le-Lac

• **[Vues d'ensemble depuis le nord-ouest et depuis le sud-est], 1927**

[Vues d'ensemble depuis le nord-ouest et depuis le sud-est], dessin imprimé, s.n., s.d. [1927]Publié dans : Machines à coudre "Mine d'Or". Etablissements G. Panneton Morteau (Doubs) [catalogue], 1927

Lieu de conservation : Collection particulière : Jean-Claude Vuez, Villers-le-Lac

• **Morteau (Doubs). 22174 A - Vue panoramique, 3e quart 20e siècle [avant 1960]**

Morteau (Doubs). 22174 A - Vue panoramique, carte postale, s.n., [3e quart 20e siècle, avant 1960], Cim éd., Combiér impr. à Macon Porte la date 23 août 1960 (manuscrite et tampon) au verso.

Lieu de conservation : Collection particulière : Henri Bonnet, Fournet-Luisans

Documents multimédias

• **Guichard, Jean-Marie. Recherches généalogiques**

Guichard, Jean-Marie. Recherches généalogiques. Accessibles en ligne sur le site de Geneanet : <http://gw.geneanet.org/>

Bibliographie

• **Le département du Doubs, 1923**

Le département du Doubs. - [S.l.] : [s.n.], 1923 : ill. N° spécial de « L'illustration économique et financière », supplément du 4 août 1923

• **Leiser, Henri ; Jacquot, Didier. Morteau et environs d'hier à aujourd'hui, 2010**

Leiser, Henri ; Jacquot, Didier. Morteau et environs d'hier à aujourd'hui. - Pontarlier : Presses du Belvédère, 2010. 188 p. : ill. ; 24 cm.

• **Perrin, Georges. Les Panneton, commerçants et industriels, 2015**

Perrin, Georges. Les Panneton, commerçants et industriels. - 2015. 10 p.

• **Vuillet, Bernard. Le val de Morteau et les Brenets en 1900, 1978**

Vuillet, Bernard. Le val de Morteau et les Brenets en 1900, d'après la collection de cartes postales de Georges Caille. - Les Gras : B. Vuillet, Villers-le-Lac : G. Caille, 1978. 294 p. : cartes postales ; 31 cm.

Témoignages oraux

• **Viennet Jean-Pierre (témoignage oral)**

Viennet Jean-Pierre, ancien horloger, fondateur de l'association HorloPassion

• **Vuez Jean-Claude (témoignage oral)**

Vuez Jean-Claude, descendant d'une famille d'horlogers, historien de la société Parrenin, Villers-le-Lac

Informations complémentaires

Annexes

Machines à coudre "Mine d'Or". Etablissements G. Pannetton Morteau (Doubs) [catalogue], décennie 1920 ?

Machines à coudre "Mine d'Or". Etablissements G. Pannetton Morteau (Doubs) [catalogue] - Saint-Laurent-du-Var : Impr.

Regina, s.d. [décennie 1920 ?]. 12 p. : ill. ; 20,5 x 12 cm.

(Collection particulière : Jean-Claude Vuez, Villers-le-Lac)

Thématiques : patrimoine industriel du Doubs

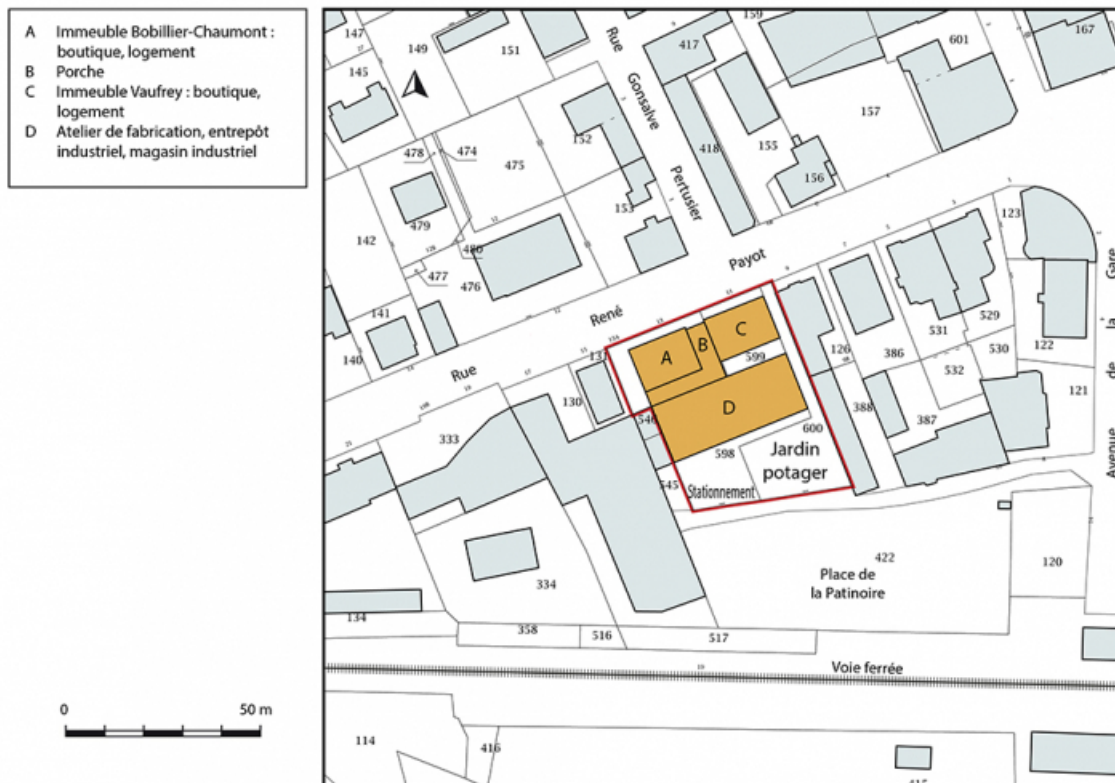
Aire d'étude et canton : Pays horloger (le)

Complément de localisation : anciennement région de Franche-Comté

Dénomination : immeuble, atelier, usine de construction mécanique, usine de cycles

Parties constituantes non étudiées : atelier de fabrication, entrepôt industriel, magasin industriel, boutique, logement, jardin potager, stationnement

© Région Bourgogne-Franche-Comté, Inventaire du patrimoine



Plan-masse et de situation. Extrait du plan cadastral, 2017, section AA, 1/1 000.
25, Morteau, 11-13 rue René Payot

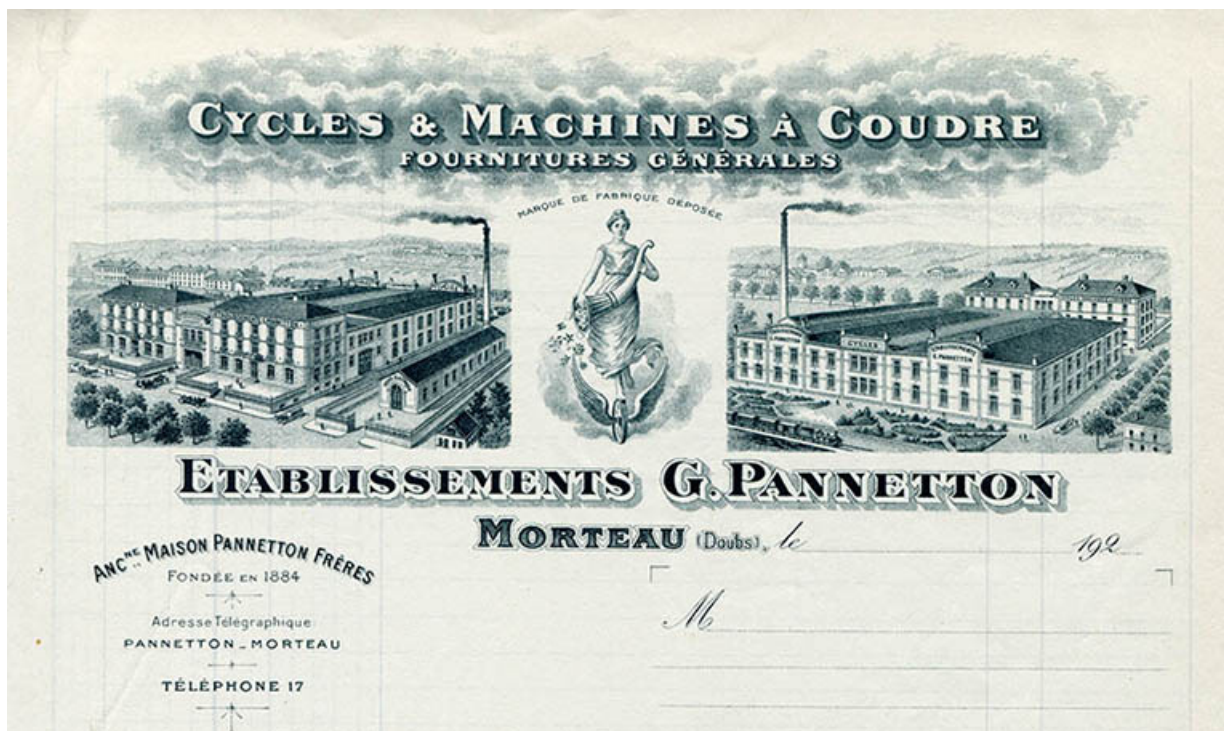
N° de l'illustration : 20182501348NUDA

Date : 2018

Auteur : Bertrand Turina

Reproduction soumise à autorisation du titulaire des droits d'exploitation

© Région Bourgogne-Franche-Comté, Inventaire du patrimoine



Papier à en-tête des Ets G. Panneton [détail], décennie 1920.
25, Morteau, 11-13 rue René Payot

Source :

Papier à en-tête des Ets G. Panneton, décennie 1920

Lieu de conservation : Collection particulière : Brice Leibundgut, Paris

N° de l'illustration : 20182500445NUC4A

Date : 2018

Reproduction soumise à autorisation du titulaire des droits d'exploitation

© Région Bourgogne-Franche-Comté, Inventaire du patrimoine



Publicité pour la maison Panneton, 1926.
25, Morteau, 11-13 rue René Payot

Source :

Publicité pour la maison Panneton, 1926. Publiée dans : Indicateur Fournier du Doubs. Annuaire commercial, industriel et administratif de Besançon et du département du Doubs. 1926. - Besançon : Société nouvelle Age, ce Fournier, 1926, p. 970.

N° de l'illustration : 20172501620NUC2A

Date : 2017

Reproduction soumise à autorisation du titulaire des droits d'exploitation

© Région Bourgogne-Franche-Comté, Inventaire du patrimoine



[Vues d'ensemble depuis le nord-ouest et depuis le sud-est], 1927.
25, Morteau, 11-13 rue René Payot

Source :

[Vues d'ensemble depuis le nord-ouest et depuis le sud-est], dessin imprimé, s.n., s.d. [1927]

Publié dans : **Machines à coudre "Mine d'Or". Etablissements G. Panneton Morteau (Doubs) [catalogue], 1927**

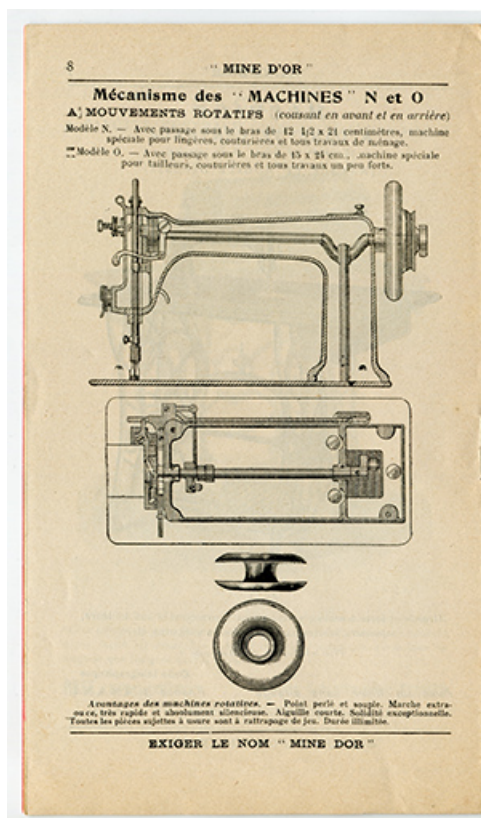
Lieu de conservation : Collection particulière : Jean-Claude Vuez, Villers-le-Lac

N° de l'illustration : 20182500378NUC4A

Date : 2018

Reproduction soumise à autorisation du titulaire des droits d'exploitation

© Région Bourgogne-Franche-Comté, Inventaire du patrimoine



Machines à coudre "Mine d'Or". Etablissements G. Panneton Morteau (Doubs) [catalogue, p. 8], 1927.
25, Morteau, 11-13 rue René Payot

Source :

Machines à coudre "Mine d'Or". Etablissements G. Panneton Morteau (Doubs) [catalogue]. - Saint-Laurent-du-Var : Impr. Regina, s.d. [1927]. 12 p. : ill. ; 20,5 x 12 cm.

Lieu de conservation : Collection particulière : Jean-Claude Vuez, Villers-le-Lac

N° de l'illustration : 20182500853NUC4A

Date : 2018

Reproduction soumise à autorisation du titulaire des droits d'exploitation

© Région Bourgogne-Franche-Comté, Inventaire du patrimoine



Machines à coudre "Mine d'Or". Etablissements G. Panneton Morteau (Doubs) [catalogue, p. 9], 1927.
25, Morteau, 11-13 rue René Payot

Source :

Machines à coudre "Mine d'Or". Etablissements G. Panneton Morteau (Doubs) [catalogue]. - Saint-Laurent-du-Var : Impr. Regina, s.d. [1927]. 12 p. : ill. ; 20,5 x 12 cm.

Lieu de conservation : Collection particulière : Jean-Claude Vuez, Villers-le-Lac

N° de l'illustration : 20182500379NUC4A

Date : 2018

Reproduction soumise à autorisation du titulaire des droits d'exploitation

© Région Bourgogne-Franche-Comté, Inventaire du patrimoine



Grande-Rue à Morteau, 4e quart 19e siècle. Bâtiment 5 place Carnot à gauche, avec l'enseigne J. Panneton Frères.
25, Morteau, 11-13 rue René Payot

Source :

Grande-Rue à Morteau, carte postale, s.n., s.d. [4e quart 19e siècle]

Lieu de conservation : Collection particulière : Henri Ethalon, Les Ecorces

N° de l'illustration : 20172501469NUC2A

Date : 2017

Reproduction soumise à autorisation du titulaire des droits d'exploitation

© Région Bourgogne-Franche-Comté, Inventaire du patrimoine



Morteau - Rue de la Gare, 4e quart 19e siècle [entre 1896 et 1899].

25, Morteau, 13 rue Pasteur

Source :

Morteau - Rue de la Gare, carte postale, s.n., s.d. [4e quart 19e siècle, entre 1896 et 1899]

Datation : les ateliers Panneton sont en cours de construction.

Lieu de conservation : Collection particulière : Jean-Claude Vuez, Villers-le-Lac

N° de l'illustration : 20182500847NUC4A

Date : 2018

Reproduction soumise à autorisation du titulaire des droits d'exploitation

© Région Bourgogne-Franche-Comté, Inventaire du patrimoine



Morteau. - Vue générale prise du Champ des Chèvres [au nord-ouest], 1er quart 20e siècle [entre 1900 et 1903]. La maison est la dernière entièrement visible à droite au deuxième plan.

25, Morteau

Source :

Morteau. - Vue générale prise du Champ des Chèvres [au nord-ouest], carte postale, s.n., [1er quart 20e siècle, entre 1900 et 1903], Charles Pierre éd. à Morteau.

Porte les dates 14 juin 1903 (manuscrite) au recto et 15 juin 1903 (tampon) au verso. 1900 = maison de Charles Barbier.

Lieu de conservation : Collection particulière : Henri Ethalon, Les Ecorces

N° de l'illustration : 20172501427NUC2A

Date : 2017

Reproduction soumise à autorisation du titulaire des droits d'exploitation

© Région Bourgogne-Franche-Comté, Inventaire du patrimoine



Morteau - Rue des Marais [la rue René Payot vue de l'est], limite 19e siècle 20e siècle [avant 1905].
25, Morteau, 11-13 rue René Payot

Source :

Morteau - Rue des Marais [la rue René Payot vue de l'est], carte postale, s.n., [limite 19e siècle 20e siècle, avant 1905], Cochois éd. à Morteau. Porte la date 1910 (tampon) au verso.

Lieu de conservation : Collection particulière : Henri Ethalon, Les Ecorces

N° de l'illustration : 20172501459NUC2A

Date : 2017

Reproduction soumise à autorisation du titulaire des droits d'exploitation

© Région Bourgogne-Franche-Comté, Inventaire du patrimoine



Morteau - La rue de la Gare, 1er quart 20e siècle [décennie 1900].

25, Morteau

Source :

Morteau - La rue de la Gare, carte postale, s.n., s.d. [1er quart 20e siècle, décennie 1900], Gaillard éd. à Morteau

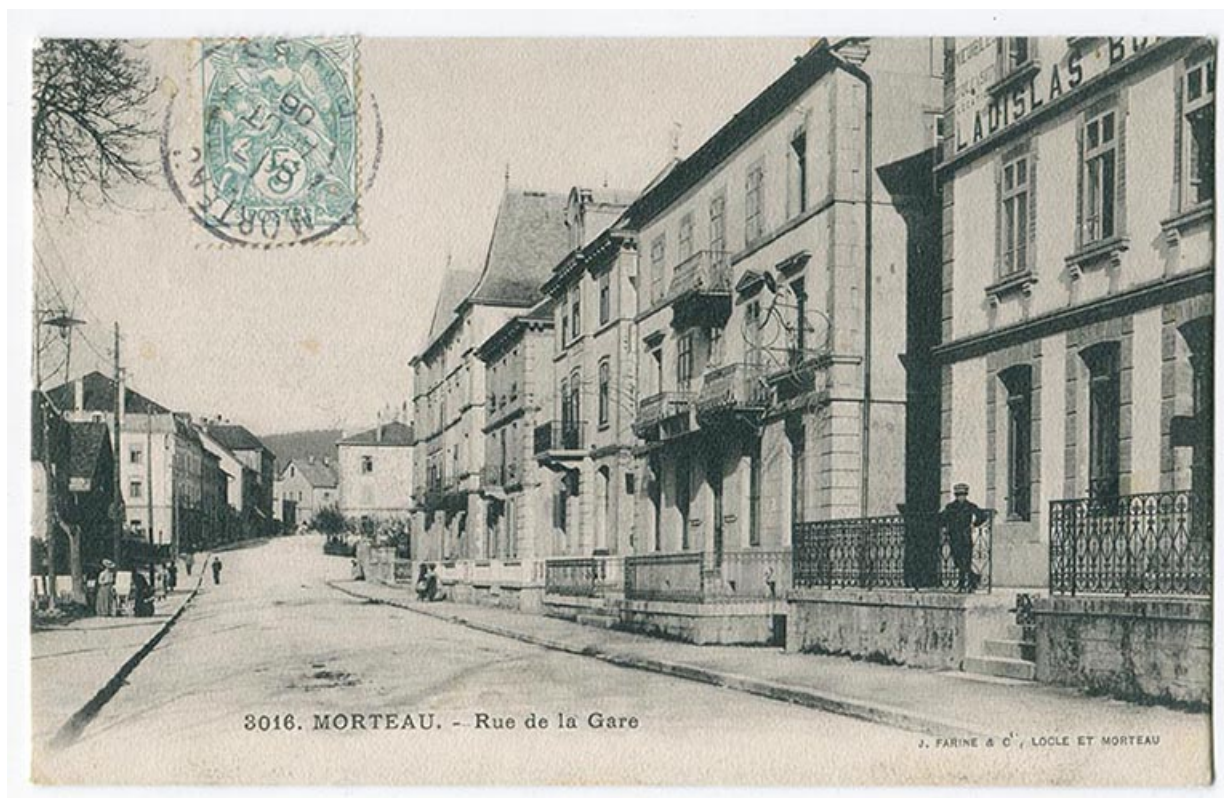
Lieu de conservation : Collection particulière : Henri Ethalon, Les Ecorces

N° de l'illustration : 20172501458NUC2A

Date : 2017

Reproduction soumise à autorisation du titulaire des droits d'exploitation

© Région Bourgogne-Franche-Comté, Inventaire du patrimoine



3016. Morteau. - Rue de la Gare, limite 19e siècle 20e siècle [avant 1906].

25, Morteau, 11-13 rue René Payot

Source :

3016. Morteau. - Rue de la Gare, carte postale, s.n., [limite 19e siècle 20e siècle, avant 1906], J. Farine et Cie éd. au Locle et à Morteau. Porte la date 7 août 1906 (tampon) au recto.

Lieu de conservation : Collection particulière : Henri Ethalon, Les Ecorces

N° de l'illustration : 20172501457NUC2A

Date : 2017

Reproduction soumise à autorisation du titulaire des droits d'exploitation

© Région Bourgogne-Franche-Comté, Inventaire du patrimoine



58 - Excursion en Franche-Comté. Morteau - Rue de la Gare, 1er quart 20e siècle [avant 1913].
25, Morteau, 11-13 rue René Payot

Source :

58 - Excursion en Franche-Comté. Morteau - Rue de la Gare, carte postale, s.n., [1er quart 20e siècle, avant 1913], L. Gaillard-Prêtre éd. à Besançon.

Porte la date 21 avril 1913 (tampon) au recto et au verso.

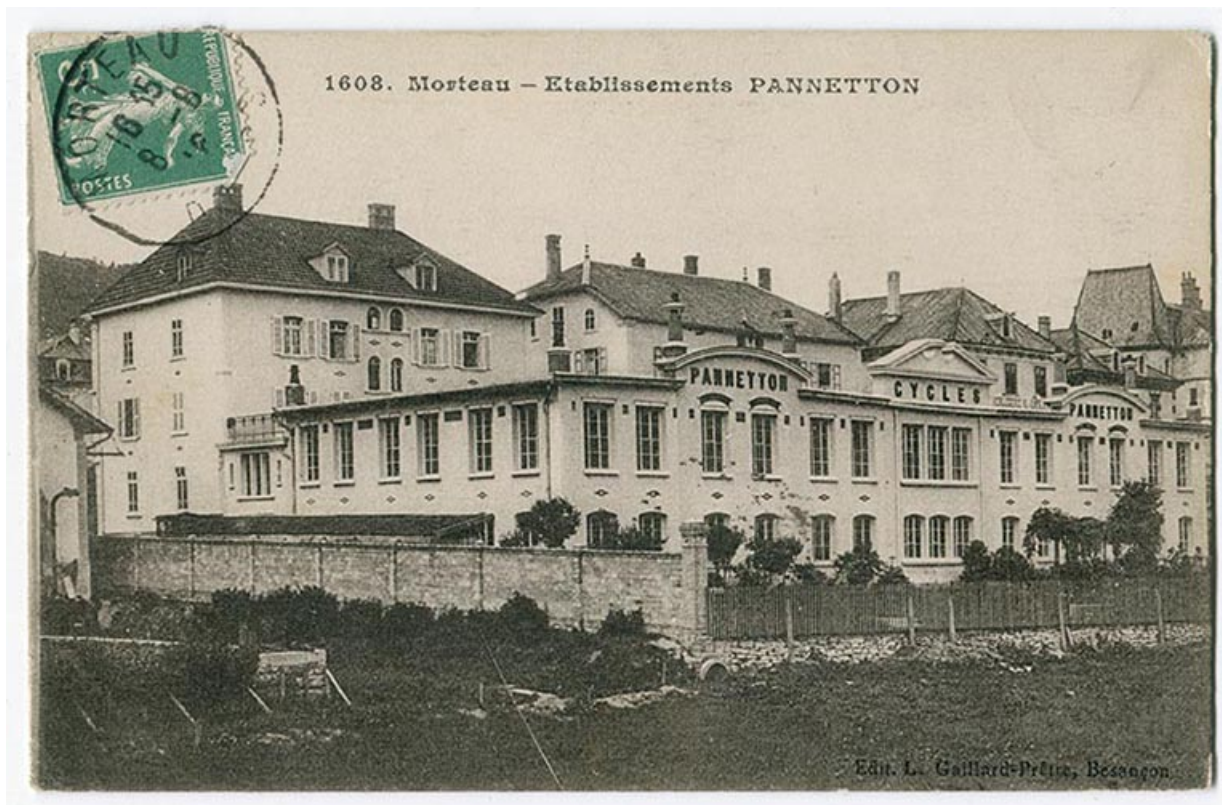
Lieu de conservation : Collection particulière : Henri Bonnet, Fournet-Luisans

N° de l'illustration : 20182500385NUC4A

Date : 2018

Reproduction soumise à autorisation du titulaire des droits d'exploitation

© Région Bourgogne-Franche-Comté, Inventaire du patrimoine



1608. Morteau - Etablissements Panneton [vue d'ensemble des ateliers], 1er quart 20e siècle, [avant 1916].
25, Morteau, 11-13 rue René Payot

Source :

1608. Morteau - Etablissements Panneton [vue d'ensemble des ateliers], carte postale, s.n., [1er quart 20e siècle, avant 1916], L. Gaillard-Prêtre éd. à Besançon. Porte la date 8 septembre 1916 (manuscrite) au verso et 10 septembre 1916 (tampon) au verso (avec 8 août 1916 sous forme de tampon au recto). Publiée dans : Vuillet, Bernard. *Le val de Morteau et les Brenets en 1900. - 1978, p. 36. Aussi dans : Leiser, Henri ; Jacquot, Didier. Morteau et environs d'hier à aujourd'hui. - 2010, p. 148.*

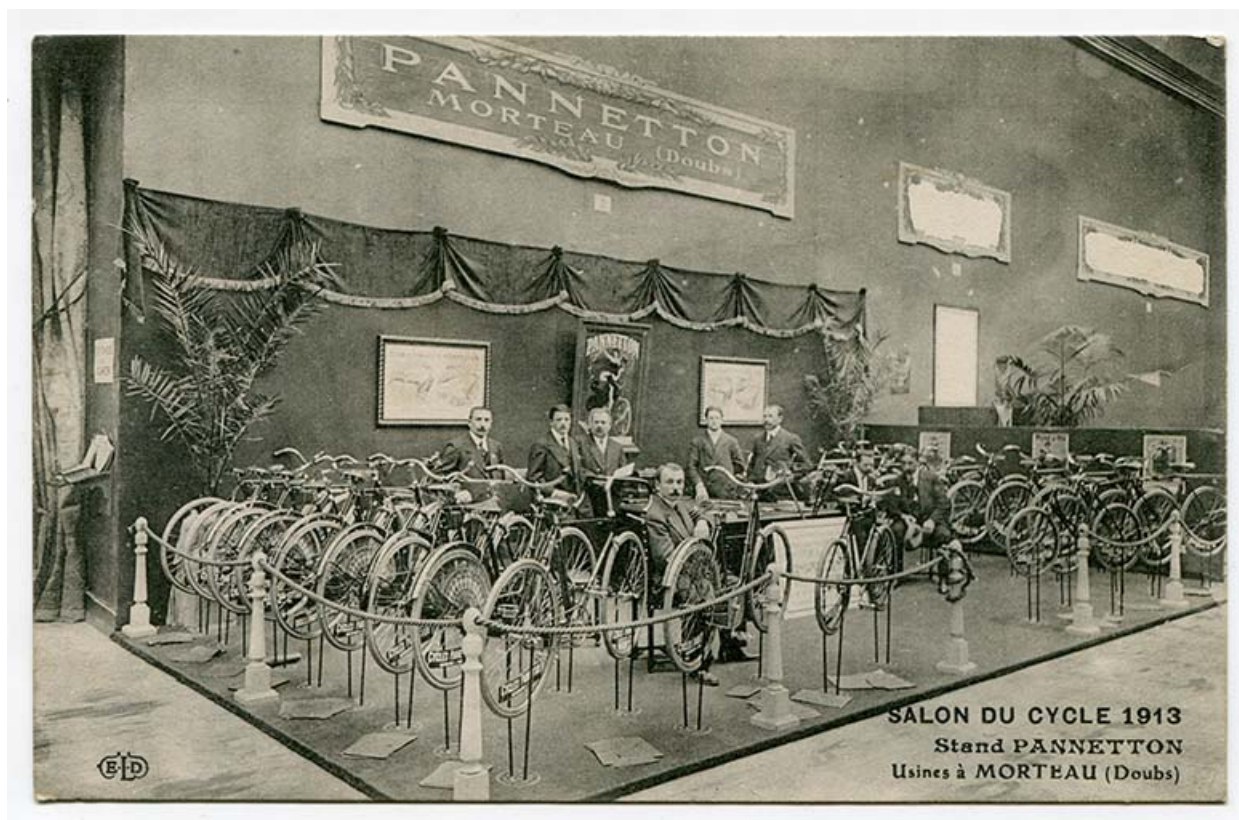
Lieu de conservation : Collection particulière : Henri Ethalon, Les Ecorces

N° de l'illustration : 20172501444NUC2A

Date : 2017

Reproduction soumise à autorisation du titulaire des droits d'exploitation

© Région Bourgogne-Franche-Comté, Inventaire du patrimoine



Salon du Cycle 1913. Stand Panneton. Usine à Morteau (Doubs).

Source :

Salon du Cycle 1913. Stand Panneton. Usine à Morteau (Doubs), carte postale, s.n., Ernest Le Deley (ELD) éd. à Paris

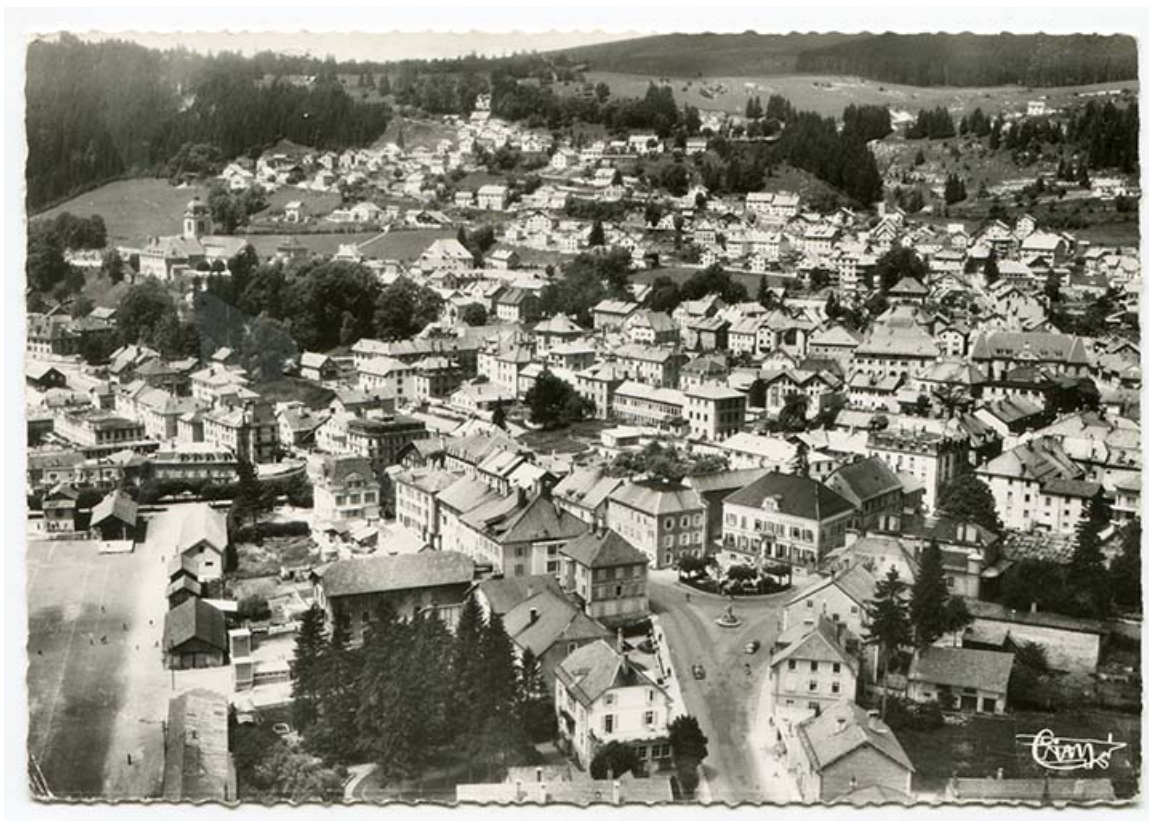
Lieu de conservation : Collection particulière : Jean-Claude Vuez, Villers-le-Lac

N° de l'illustration : 20182500846NUC4A

Date : 2018

Reproduction soumise à autorisation du titulaire des droits d'exploitation

© Région Bourgogne-Franche-Comté, Inventaire du patrimoine



Morteau (Doubs). 22174 A - Vue panoramique, 3e quart 20e siècle [avant 1960].
25, Morteau

Source :

**Morteau (Doubs). 22174 A - Vue panoramique, carte postale, s.n., [3e quart 20e siècle, avant 1960], Cim éd.,
Combiér impr. à Macon**
Porte la date 23 août 1960 (manuscrite et tampon) au verso.

Lieu de conservation : Collection particulière : Henri Bonnet, Fournet-Luisans

N° de l'illustration : 20182500391NUC4A

Date : 2018

Reproduction soumise à autorisation du titulaire des droits d'exploitation

© Région Bourgogne-Franche-Comté, Inventaire du patrimoine



Vue d'ensemble, depuis l'ouest.
25, Morteau, 11-13 rue René Payot

N° de l'illustration : 20132502371NUC2A

Date : 2013

Auteur : Yves Sancey

Reproduction soumise à autorisation du titulaire des droits d'exploitation

© Région Bourgogne-Franche-Comté, Inventaire du patrimoine



Vue d'ensemble, depuis le nord-est.
25, Morteau, 11-13 rue René Payot

N° de l'illustration : 20132502375NUC2A

Date : 2013

Auteur : Yves Sancey

Reproduction soumise à autorisation du titulaire des droits d'exploitation

© Région Bourgogne-Franche-Comté, Inventaire du patrimoine



Immeuble au n° 11.

25, Morteau, 11-13 rue René Payot

N° de l'illustration : 20132502376NUC2A

Date : 2013

Auteur : Yves Sancey

Reproduction soumise à autorisation du titulaire des droits d'exploitation

© Région Bourgogne-Franche-Comté, Inventaire du patrimoine



Immeuble au n° 11 : travées centrales.

25, Morteau, 11-13 rue René Payot

N° de l'illustration : 20132502373NUC2A

Date : 2013

Auteur : Yves Sancey

Reproduction soumise à autorisation du titulaire des droits d'exploitation

© Région Bourgogne-Franche-Comté, Inventaire du patrimoine



Porche et immeuble au n° 13, de trois quarts gauche.
25, Morteau, 11-13 rue René Payot

N° de l'illustration : 20132502377NUC2A

Date : 2013

Auteur : Yves Sancey

Reproduction soumise à autorisation du titulaire des droits d'exploitation

© Région Bourgogne-Franche-Comté, Inventaire du patrimoine



Porche.

25, Morteau, 11-13 rue René Payot

N° de l'illustration : 20132502374NUC2A

Date : 2013

Auteur : Yves Sancey

Reproduction soumise à autorisation du titulaire des droits d'exploitation

© Région Bourgogne-Franche-Comté, Inventaire du patrimoine



Immeuble au n° 13.

25, Morteau, 11-13 rue René Payot

N° de l'illustration : 20132502372NUC2A

Date : 2013

Auteur : Yves Sancey

Reproduction soumise à autorisation du titulaire des droits d'exploitation

© Région Bourgogne-Franche-Comté, Inventaire du patrimoine



Atelier, depuis le sud.

25, Morteau, 11-13 rue René Payot

N° de l'illustration : 20132502370NUC2A

Date : 2013

Auteur : Yves Sancey

Reproduction soumise à autorisation du titulaire des droits d'exploitation

© Région Bourgogne-Franche-Comté, Inventaire du patrimoine



Atelier, de trois quarts droite.

25, Morteau, 11-13 rue René Payot

N° de l'illustration : 20132502369NUC2A

Date : 2013

Auteur : Yves Sancey

Reproduction soumise à autorisation du titulaire des droits d'exploitation

© Région Bourgogne-Franche-Comté, Inventaire du patrimoine



Panneaux publicitaires pour les cycles Panneton utilisés en essentage sur un bâtiment de Villers-le-Lac.
25, Morteau, 11-13 rue René Payot

N° de l'illustration : 20192500474NUC4A

Date : 2019

Auteur : Sonia Dourlot

Reproduction soumise à autorisation du titulaire des droits d'exploitation

© Région Bourgogne-Franche-Comté, Inventaire du patrimoine



Panneau publicitaire pour les cycles Panneton (image inversée).

N° de l'illustration : 20192500475NUC4A

Date : 2019

Auteur : Sonia Dourlot

Reproduction soumise à autorisation du titulaire des droits d'exploitation

© Région Bourgogne-Franche-Comté, Inventaire du patrimoine