

## MOULIN À FARINE, PUIS MINOTERIE DIT MOULIN DE L'ARNAUDE

Bourgogne-Franche-Comté, Doubs  
Liesle  
le Moulinot

Dossier IA25001678 réalisé en 2015 revu en  
2017

Auteur(s) : Raphaël Favereaux



### Historique

Le moulin ne figure pas sur la carte de Cassini (1760). Il est construit dans le premier quart du 19<sup>e</sup> siècle sur la rive droite de la Loue. Propriété de Pierre François Nappey en 1827, il est équipé de cinq paires de meules actionnées par cinq roues hydrauliques. Un local situé sur l'île abrite une ribe actionnée par une 6<sup>e</sup> roue hydraulique. En 1828, Nappey demande l'autorisation d'ajouter, dans le prolongement occidental du moulin, une scierie mue par une 7<sup>e</sup> roue. Cette installation est finalement autorisée par l'ordonnance royale du 20 janvier 1830. Louis François Girod entreprend en 1863 la "démolition partielle" du moulin-maison. La matrice cadastrale signale sa reconstruction l'année suivante ("agrandissement") et mentionne un second propriétaire, Auguste Belin. Narcisse Gaspard Compagnon acquiert le moulin vers 1880. Le régime hydraulique est réglementé par l'arrêté préfectoral du 19 novembre 1888. Le moulin est alors équipé de quatre paires de meules, actionnées par une turbine implantée sur le bief de dérivation. Le local adossé contre le pignon ouest abrite une huilerie et un battoir à blé. Félix Compagnon succède à son père en 1907. Le moulin est acheté en 1933 par Henri Lacroix (ou Régis Cathelin selon la matrice du cadastre) et, vraisemblablement modernisé à cette époque, converti en une petite minoterie : équipement de quatre broyeurs-convertisseurs Lacroix et deux plansichters. Le matériel est de nouveau modifié en 1956 : acquisition de deux appareils à cylindres Teisset-Rose-Brault (convertissage), complétés vers 1995 de deux broyeurs Nehlig, Heuser et Cie (Strasbourg). C'est peut-être au milieu du 20<sup>e</sup> siècle qu'est construit le magasin industriel à l'ouest. Joseph Ducros, gendre d'Henri Lacroix, reprend la minoterie en 1960. L'appareil de production est actionné, via un système de transmission par poulies et courroies, à une turbine Fontaine à axe vertical (80-90 chevaux), sous une chute de 1,80 m. Joëlle Ducros, fille de Joseph, reprend l'activité en 1997 jusqu'en 2015, où l'affaire est reprise par SAS du moulin de l'Arnaude. Le contingent de farine est de 11 000 quintaux, mais la moyenne annuelle, vers 2015, n'atteint que 5000 quintaux.

**Période(s) principale(s) :** 1<sup>er</sup> quart 19<sup>e</sup> siècle / 3<sup>e</sup> quart 19<sup>e</sup> siècle

**Période(s) secondaire(s) :** 3<sup>e</sup> quart 20<sup>e</sup> siècle

**Dates :**

### Description

Pourvue de trois étages carrés, la minoterie est construite en moellon de calcaire enduit, couverte d'un toit à longs pans en tuile mécanique. Le local situé contre la façade sud, bâti sur le bief, abrite un atelier de réparation et la turbine. Il est couvert d'un appentis. Le bâtiment qui abritait l'huilerie et le battoir à l'ouest a laissé place à un magasin industriel, construit en maçonnerie (parpaing de béton ?) enduite, équipé d'un quai. Couvert d'un toit à longs pans, le logement possède un étage carré.

Disposition des machines :

-rez-de-chaussée : mélangeuse et poste d'ensachage

-premier étage : deux paires de meules, deux broyeurs Teisset-Rose-Brault et deux broyeurs Nehlig, Heuser et Cie

-deuxième étage : sasseur Nehlig, Heuser et Cie

-troisième étage : deux plansichters Nehlig, Heuser et Cie

### Éléments descriptifs

**Murs :** calcaire, béton, moellon, parpaing de béton, enduit

**Toit** : tuile mécanique

**Etages** : 3 étages carrés

**Élévation** : élévation à travées

**Energie utilisée** : énergie hydraulique produite sur place turbine hydraulique

## Sources documentaires

### Documents d'archives

- **3 P 337/1 Registre des états de section (1827)**

Archives départementales du Doubs, Besançon, 3 P 337/1 Registre des états de section (1827)

Lieu de conservation : Archives départementales du Doubs, Besançon- Cote du document : 3 P 337/1

- **3 P 337/2-3 Matrice des propriétés foncières bâties (19e siècle)**

Archives départementales du Doubs, Besançon, 3 P 337/2-3 Matrice des propriétés foncières bâties (19e siècle)

Lieu de conservation : Archives départementales du Doubs, Besançon- Cote du document : 3 P 337/2-3

- **3 P 337/4 Matrice des propriétés bâties (1882-1914)**

Archives départementales du Doubs, Besançon, 3 P 337/4 Matrice des propriétés bâties (1882-1914)

Lieu de conservation : Archives départementales du Doubs, Besançon- Cote du document : 3 P 337/4

- **3 P 337/7 Matrice des propriétés bâties (1911-1945)**

Archives départementales du Doubs, Besançon, 3 P 337/7 Matrice des propriétés bâties (1911-1945)

Lieu de conservation : Archives départementales du Doubs, Besançon- Cote du document : 3 P 337/7

- **Sp 1268 Usines et prises d'eau. Rivière de la Loue (1822–1858)**

Archives départementales du Doubs, Besançon, Sp 1268 Usines et prises d'eau. Rivière de la Loue (1822–1858)

Lieu de conservation : Archives départementales du Doubs, Besançon- Cote du document : Sp 1268

- **Sp 753 Service hydraulique. Usines et prises d'eau (1827–1904)**

Archives départementales du Doubs, Besançon, Sp 753 Service hydraulique. Usines et prises d'eau (1827–1904)

Lieu de conservation : Archives départementales du Doubs, Besançon- Cote du document : Sp 753

### Bibliographie

- **Enquête régionale sur les bâtiments industriels 1979-1981.**

Service régional d'Inventaire de Franche-Comté. Enquête régionale sur les bâtiments industriels 1979-1981.

### Témoignages oraux

- **Ducros Joseph, minotier. Liesle, 2015.**

Ducros Joseph, minotier. Liesle, 2015.

## Informations complémentaires

**Thématiques** : patrimoine industriel du Doubs

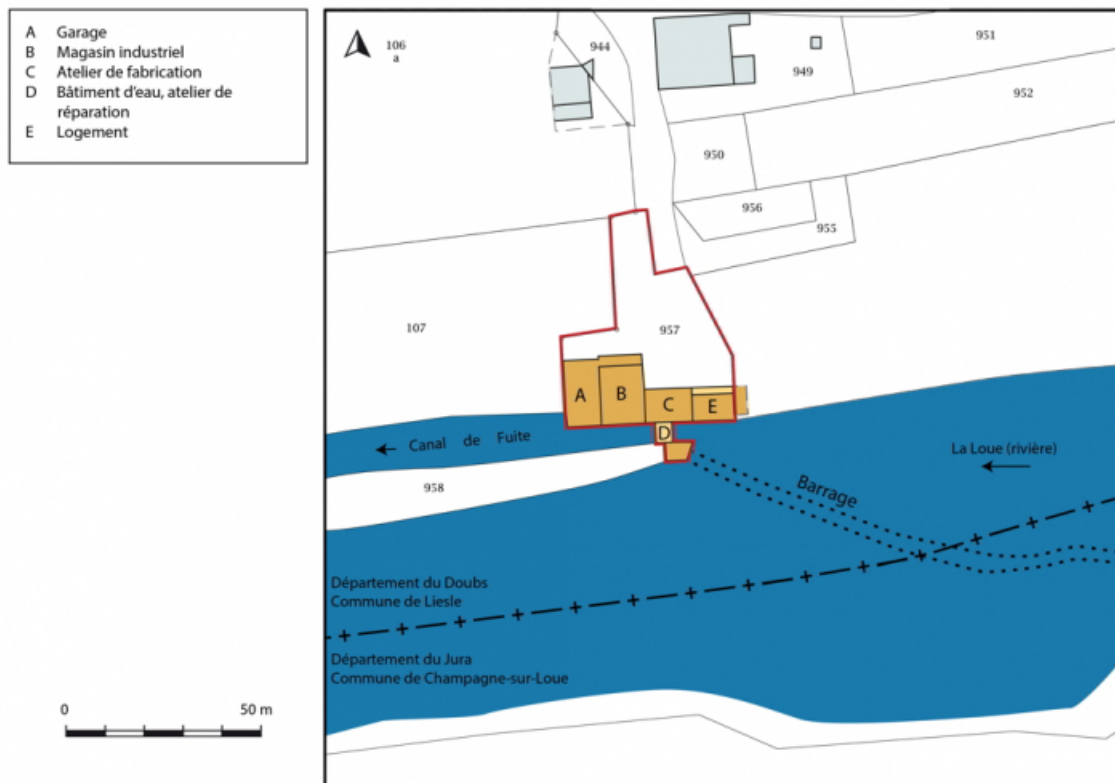
**Aire d'étude et canton** : Vallées, plateaux et montagnes du Doubs

**Hydrographie** : dérivation de la Loue

**Dénomination** : moulin à farine, minoterie

**Parties constituantes non étudiées** : barrage, atelier de fabrication, magasin industriel, logement, bureau, garage, bâtiment d'eau, bief de dérivation, quai

© Région Bourgogne-Franche-Comté, Inventaire du patrimoine



**Plan-masse et de situation. Extrait du plan cadastral, 2019.**

25, Liesle, lieudit : le Moulinot

N° de l'illustration : 20192501054NUDA

Date : 2019

Auteur : Bertrand Turina

Reproduction soumise à autorisation du titulaire des droits d'exploitation

© Région Bourgogne-Franche-Comté, Inventaire du patrimoine



**Façade est du bâtiment.**

25, Liesle, lieudit : le Moulinot

**Source :**

**Carte postale.**

Lieu de conservation : Collection particulière

N° de l'illustration : 19792501162Z

Date : 1979

Auteur : J. Dumont

Reproduction soumise à autorisation du titulaire des droits d'exploitation

© Région Bourgogne-Franche-Comté, Inventaire du patrimoine



**Façade nord du bâtiment.**

25, Liesle, lieudit : le Moulinot

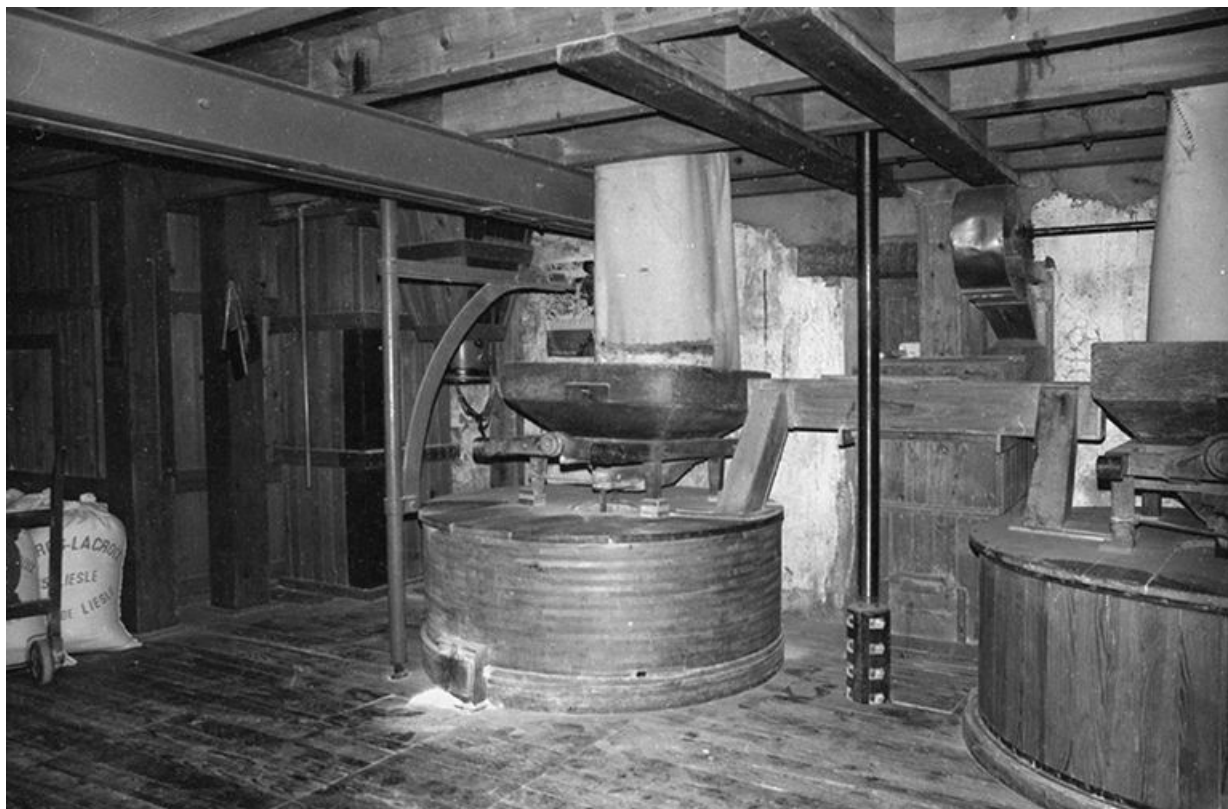
N° de l'illustration : 19792501163Z

Date : 1979

Auteur : J. Dumont

Reproduction soumise à autorisation du titulaire des droits d'exploitation

© Région Bourgogne-Franche-Comté, Inventaire du patrimoine



**Vue intérieure : une meule.**  
25, Liesle, lieudit : le Moulinot

N° de l'illustration : 19792501166Z

Date : 1979

Auteur : J. Dumont

Reproduction soumise à autorisation du titulaire des droits d'exploitation

© Région Bourgogne-Franche-Comté, Inventaire du patrimoine



**Vue intérieure : broyeuse.**

25, Liesle, lieudit : le Moulinot

N° de l'illustration : 19792501165Z

Date : 1979

Auteur : J. Dumont

Reproduction soumise à autorisation du titulaire des droits d'exploitation

© Région Bourgogne-Franche-Comté, Inventaire du patrimoine



**Vue intérieure : chargement des sacs.**

25, Liesle, lieudit : le Moulinot

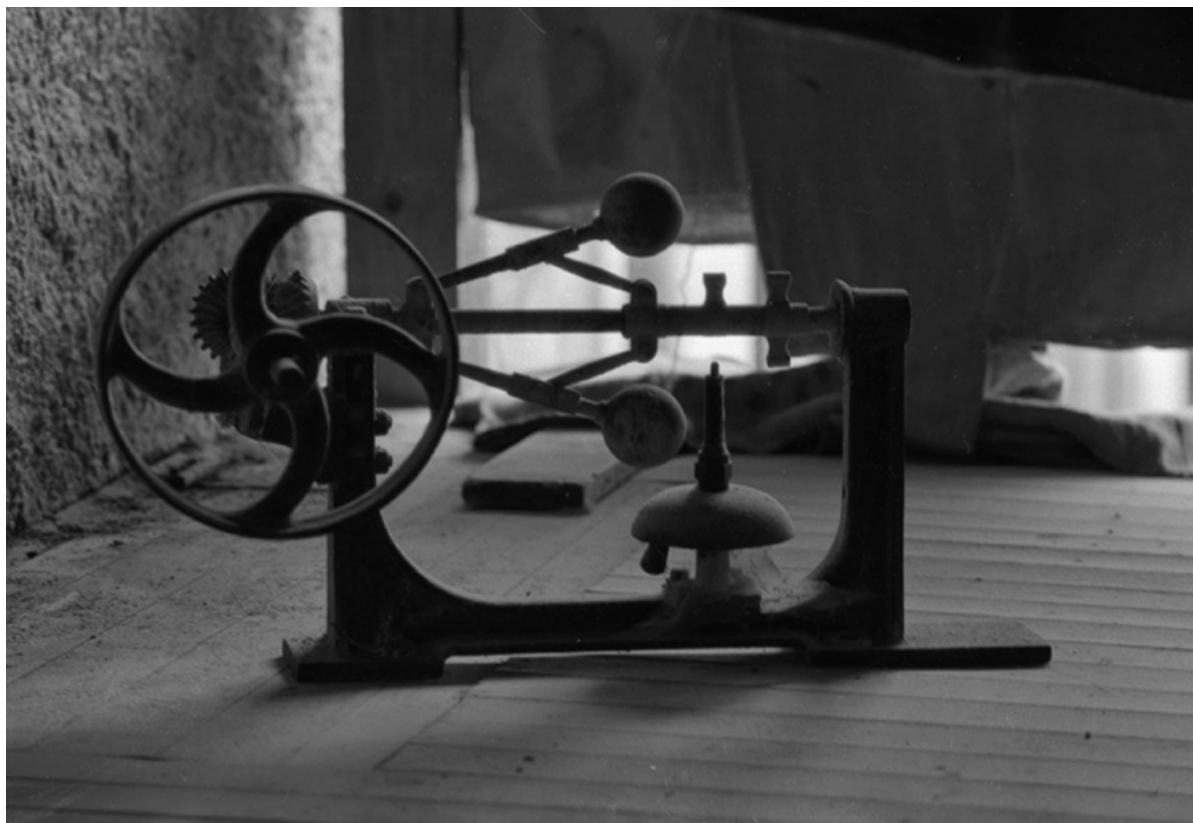
N° de l'illustration : 19792501167Z

Date : 1979

Auteur : J. Dumont

Reproduction soumise à autorisation du titulaire des droits d'exploitation

© Région Bourgogne-Franche-Comté, Inventaire du patrimoine



**Vue intérieure : oscillateur.**

25, Liesle, lieudit : le Moulinot

N° de l'illustration : 19792501164Z

Date : 1979

Auteur : J. Dumont

Reproduction soumise à autorisation du titulaire des droits d'exploitation

© Région Bourgogne-Franche-Comté, Inventaire du patrimoine



**Vue d'ensemble depuis la rive gauche, en amont.**

25, Liesle, lieudit : le Moulinot

N° de l'illustration : 20152501886NUC4A

Date : 2015

Auteur : Jérôme Mongreville

Reproduction soumise à autorisation du titulaire des droits d'exploitation

© Région Bourgogne-Franche-Comté, Inventaire du patrimoine



**Vue d'ensemble depuis le nord.**

25, Liesle, lieudit : le Moulinot

N° de l'illustration : 20162500212NUC4A

Date : 2016

Auteur : Jérôme Mongreville

Reproduction soumise à autorisation du titulaire des droits d'exploitation

© Région Bourgogne-Franche-Comté, Inventaire du patrimoine



**Façades nord du logement et de la minoterie.**

25, Liesle, lieudit : le Moulinot

N° de l'illustration : 20162500211NUC4A

Date : 2016

Auteur : Jérôme Mongreville

Reproduction soumise à autorisation du titulaire des droits d'exploitation

© Région Bourgogne-Franche-Comté, Inventaire du patrimoine



**Rez-de-chaussée de la minoterie. Vue d'ensemble depuis le sud-est.**  
25, Liesle, lieudit : le Moulinot

N° de l'illustration : 20152501882NUC4A

Date : 2015

Auteur : Jérôme Mongreville

Reproduction soumise à autorisation du titulaire des droits d'exploitation

© Région Bourgogne-Franche-Comté, Inventaire du patrimoine



**Rez-de-chaussée. Poste d'ensachage et mélangeuse.**

25, Liesle, lieudit : le Moulinot

N° de l'illustration : 20152501877NUC4A

Date : 2015

Auteur : Jérôme Mongreville

Reproduction soumise à autorisation du titulaire des droits d'exploitation

© Région Bourgogne-Franche-Comté, Inventaire du patrimoine



**Rez-de-chaussée. Mélangeuse.**

25, Liesle, lieudit : le Moulinot

N° de l'illustration : 20152501878NUC4A

Date : 2015

Auteur : Jérôme Mongreville

Reproduction soumise à autorisation du titulaire des droits d'exploitation

© Région Bourgogne-Franche-Comté, Inventaire du patrimoine



**Rez-de-chaussée. Transmission par engrenages de la turbine.**

25, Liesle, lieudit : le Moulinot

N° de l'illustration : 20152501879NUC4A

Date : 2015

Auteur : Jérôme Mongreville

Reproduction soumise à autorisation du titulaire des droits d'exploitation

© Région Bourgogne-Franche-Comté, Inventaire du patrimoine



**Rez-de-chaussée. Poulies et courroies en mouvement sur l'axe de transmission.**

25, Liesle, lieudit : le Moulinot

N° de l'illustration : 20152501881NUC4A

Date : 2015

Auteur : Jérôme Mongreville

Reproduction soumise à autorisation du titulaire des droits d'exploitation

© Région Bourgogne-Franche-Comté, Inventaire du patrimoine



**Rez-de-chaussée. Axe, poulies et courroies.**

25, Liesle, lieudit : le Moulinot

N° de l'illustration : 20152501880NUC4A

Date : 2015

Auteur : Jérôme Mongreville

Reproduction soumise à autorisation du titulaire des droits d'exploitation

© Région Bourgogne-Franche-Comté, Inventaire du patrimoine



**Premier étage. Appareils à cylindres (broyeurs et convertisseurs).**  
25, Liesle, lieudit : le Moulinot

N° de l'illustration : 20152501876NUC4A

Date : 2015

Auteur : Jérôme Mongreville

Reproduction soumise à autorisation du titulaire des droits d'exploitation

© Région Bourgogne-Franche-Comté, Inventaire du patrimoine



**Premier étage. Chambre à farine et meules.**

25, Liesle, lieudit : le Moulinot

N° de l'illustration : 20152501875NUC4A

Date : 2015

Auteur : Jérôme Mongreville

Reproduction soumise à autorisation du titulaire des droits d'exploitation

© Région Bourgogne-Franche-Comté, Inventaire du patrimoine



**Premier étage. Les paires de meules.**

25, Liesle, lieudit : le Moulinot

N° de l'illustration : 20152501874NUC4A

Date : 2015

Auteur : Jérôme Mongreville

Reproduction soumise à autorisation du titulaire des droits d'exploitation

© Région Bourgogne-Franche-Comté, Inventaire du patrimoine



**Vue d'ensemble du deuxième étage. Chambre à farine, transmission et ensachage.**  
25, Liesle, lieudit : le Moulinot

N° de l'illustration : 20152501873NUC4A

Date : 2015

Auteur : Jérôme Mongreville

Reproduction soumise à autorisation du titulaire des droits d'exploitation

© Région Bourgogne-Franche-Comté, Inventaire du patrimoine



**Deuxième étage. Sasseur Nehlig, Heuser et Cie.**  
25, Liesle, lieudit : le Moulinot

N° de l'illustration : 20152501870NUC4A

Date : 2015

Auteur : Jérôme Mongreville

Reproduction soumise à autorisation du titulaire des droits d'exploitation

© Région Bourgogne-Franche-Comté, Inventaire du patrimoine



**Deuxième étage. Coffre protégeant la transmission mécanique.**

25, Liesle, lieudit : le Moulinot

N° de l'illustration : 20152501872NUC4A

Date : 2015

Auteur : Jérôme Mongreville

Reproduction soumise à autorisation du titulaire des droits d'exploitation

© Région Bourgogne-Franche-Comté, Inventaire du patrimoine



**Sacs de son.**

25, Liesle, lieu dit : le Moulinot

N° de l'illustration : 20152501871NUC4A

Date : 2015

Auteur : Jérôme Mongreville

Reproduction soumise à autorisation du titulaire des droits d'exploitation

© Région Bourgogne-Franche-Comté, Inventaire du patrimoine



**Troisième étage. Vue d'ensemble.**

25, Liesle, lieudit : le Moulinot

N° de l'illustration : 20152501864NUC4A

Date : 2015

Auteur : Jérôme Mongreville

Reproduction soumise à autorisation du titulaire des droits d'exploitation

© Région Bourgogne-Franche-Comté, Inventaire du patrimoine



**Troisième étage. Vue d'ensemble du plansichter double Nehlig, Heuser et Cie.**  
25, Liesle, lieudit : le Moulinot

N° de l'illustration : 20152501866NUC4A

Date : 2015

Auteur : Jérôme Mongreville

Reproduction soumise à autorisation du titulaire des droits d'exploitation

© Région Bourgogne-Franche-Comté, Inventaire du patrimoine



**Troisième étage. Plansichter Nehlig, Heuser et Cie vu de trois quarts.**  
25, Liesle, lieudit : le Moulinot

N° de l'illustration : 20152501868NUC4A

Date : 2015

Auteur : Jérôme Mongreville

Reproduction soumise à autorisation du titulaire des droits d'exploitation

© Région Bourgogne-Franche-Comté, Inventaire du patrimoine



**Troisième étage. Planschifter double Nehlig, Heuser et Cie.**  
25, Liesle, lieudit : le Moulinot

N° de l'illustration : 20152501863NUC4A

Date : 2015

Auteur : Jérôme Mongreville

Reproduction soumise à autorisation du titulaire des droits d'exploitation

© Région Bourgogne-Franche-Comté, Inventaire du patrimoine



**Troisième étage. Ensachage du son en sortie du plansichter.**

25, Liesle, lieudit : le Moulinot

N° de l'illustration : 20152501869NUC4A

Date : 2015

Auteur : Jérôme Mongreville

Reproduction soumise à autorisation du titulaire des droits d'exploitation

© Région Bourgogne-Franche-Comté, Inventaire du patrimoine



**Troisième étage. Filtre à air.**

25, Liesle, lieudit : le Moulinot

N° de l'illustration : 20152501865NUC4A

Date : 2015

Auteur : Jérôme Mongreville

Reproduction soumise à autorisation du titulaire des droits d'exploitation

© Région Bourgogne-Franche-Comté, Inventaire du patrimoine



**Troisième étage. Poulie et courroie du plansichter.**

25, Liesle, lieudit : le Moulinot

N° de l'illustration : 20152501867NUC4A

Date : 2015

Auteur : Jérôme Mongreville

Reproduction soumise à autorisation du titulaire des droits d'exploitation

© Région Bourgogne-Franche-Comté, Inventaire du patrimoine



**Local de la turbine et atelier d'entretien.**

25, Liesle, lieudit : le Moulinot

N° de l'illustration : 20152501884NUC4A

Date : 2015

Auteur : Jérôme Mongreville

Reproduction soumise à autorisation du titulaire des droits d'exploitation

© Région Bourgogne-Franche-Comté, Inventaire du patrimoine



**Poignées de commande des pales de la turbine et coffre couvrant la transmission.**

25, Liesle, lieudit : le Moulinot

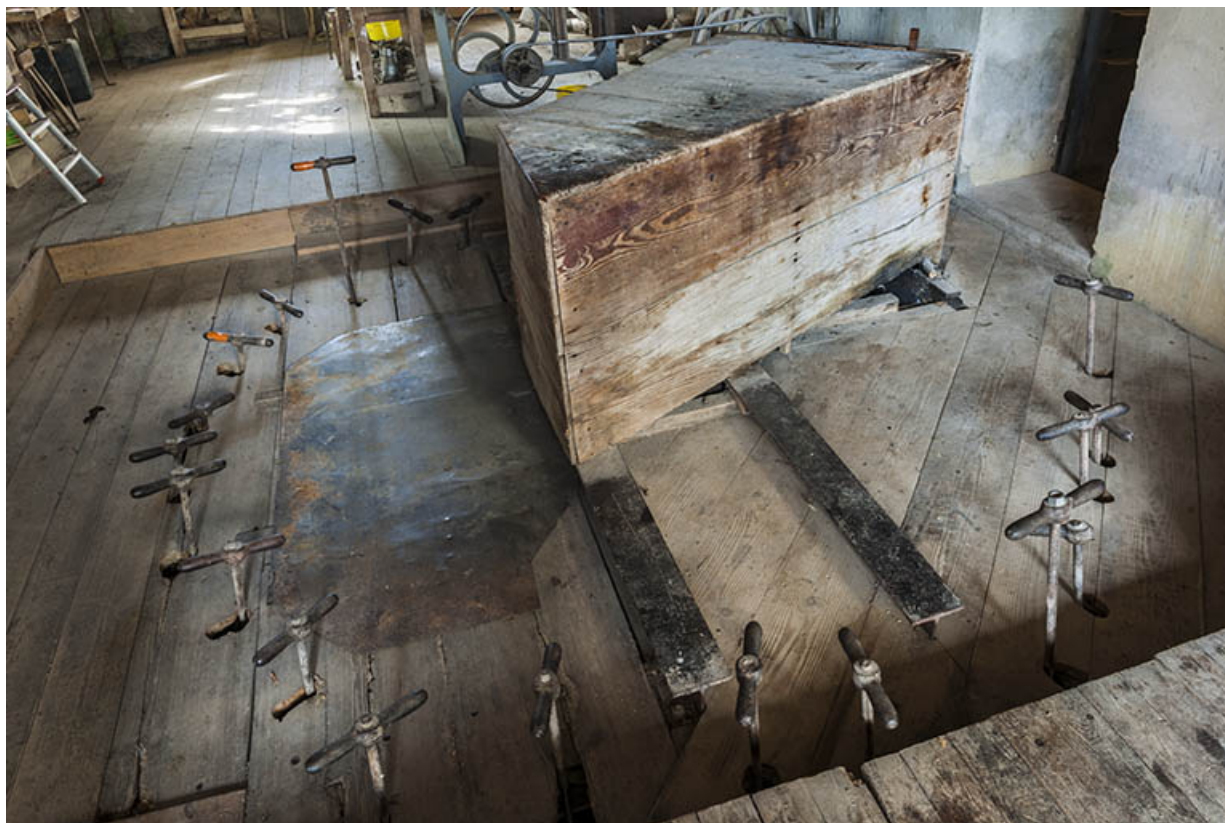
N° de l'illustration : 20152501885NUC4A

Date : 2015

Auteur : Jérôme Mongreville

Reproduction soumise à autorisation du titulaire des droits d'exploitation

© Région Bourgogne-Franche-Comté, Inventaire du patrimoine



**Poignées de commande des pales de la turbine.**

25, Liesle, lieudit : le Moulinot

N° de l'illustration : 20152501883NUC4A

Date : 2015

Auteur : Jérôme Mongreville

Reproduction soumise à autorisation du titulaire des droits d'exploitation

© Région Bourgogne-Franche-Comté, Inventaire du patrimoine