

FERME ET ATELIER D'OUTILLAGE DE ZÉPHYRIN PUIS DE VITAL TISSERAND

Bourgogne-Franche-Comté, Doubs
Les Gras
chez Voynot

Dossier IA25001645 réalisé en 2016 revu en
2017

Auteur(s) : Laurent Poupard



Historique

La ferme a été bâtie en 1695 (date portée avec les initiales IM). Elle est dessinée sur le plan cadastral de 1816 (B 352) et appartient alors aux héritiers Vuillemin-Faivre. Acquise au milieu des années 1860 par Séraphin Droz (1815-1898), elle passe une vingtaine d'années plus tard à son gendre Zéphyrin Tisserand (1835-1905), frère d'Arsène (1837-1912) qui est dit tourneur sur métaux au Nid du Fol et oncle de deux autres tourneurs sur métaux (Elie et Louis). Zéphyrin a lui aussi son atelier, dans lequel il fabrique des "manches à cire". Son fils Vital (1874-1916), gendre de Delphin Moysse et beau-frère de Léon André, prend sa suite mais son décès en 1916 semble entraîner la fermeture de l'atelier. L'exploitation est alors reprise par Emile (1904-1973), le fils de Vital. Le bâtiment a été converti en maison.

Période(s) principale(s) : 4e quart 17e siècle

Dates : 1695 (porte la date)

Auteur(s) de l'oeuvre :
maître d'oeuvre inconnu ()

Description

La ferme a des murs en moellons calcaires, avec enduit partiel et essentage de planches (formant lambrichure sur les pignons) au-dessus du premier niveau. En rez-de-chaussée, elle comporte un sous-sol, un étage en surcroît et un étage de comble, desservis par un escalier dans-oeuvre et par une rampe d'accès (levée de grange) au nord donnant accès à la grange. Quelques fenêtres à encadrement en briques grises et arc segmentaire sont visibles au rez-de-chaussée, notamment une fenêtre horlogère sur la façade antérieure (sud) et une fenêtre multiple (à trois baies) sur le mur gouttereau oriental. Une fausse souche rappelle le tué (grande cheminée) qui existait autrefois. Le toit à longs pans, pignons couverts et tuiles mécaniques, se prolonge en appentis sur l'extension ancienne, à l'est. Le garage, en pan de bois essenté de planches, a le même type de toiture que le bâtiment principal.

Éléments descriptifs

Toit : tuile mécanique

Étages : sous-sol, en rez-de-chaussée, étage en surcroît, étage de comble

Type(s) de couverture : toit à longs pans pignon couvert; appentis

Escaliers : escalier dans-oeuvre

Autres organes de circulations : rampe d'accès

Typologie : baie horlogère, baie multiple

Sources documentaires

Documents d'archives

- **Archives départementales du Doubs : 3 P 298 Cadastre de la commune des Gras, 1814-1967.**

Archives départementales du Doubs : 3 P 298 Cadastre de la commune des Gras, 1814-1967. - 3 P 298 : Atlas parcellaire

(11 feuilles), dessin (plume, lavis), par les géomètres du cadastre Vergne et Garcin, 1816. - 3 P 298/1 : Registre des états de sections (1816-1818). - 3 P 298/2, 5 : Matrice cadastrale des propriétés bâties et non bâties, 1822-1875. - 3 P 298/3-4 : Matrice cadastrale des propriétés bâties et non bâties, 1876-1914. - 3 P 298/6 : Matrice cadastrale des propriétés bâties, 1882-1910. - 3 P 298/7 : Matrice cadastrale des propriétés non bâties, 1914-1967. - 3 P 298/8 : Matrice cadastrale des propriétés bâties, 1911-1967.

Lieu de conservation : Archives départementales du Doubs, Besançon- Cote du document : 3 P 298

- **Artisans des Gras. Fabricants d'outils d'horlogerie. 1855-1862, 20e siècle.**

Artisans des Gras. Fabricants d'outils d'horlogerie. 1855-1862. - S.d. [20e siècle]. 6 f. Liste manuscrite établie "d'après un livre de compte semblant appartenir à Cressier Philippe, fondeur au Dessus de la Fin" et complétée par les noms d'artisans et négociants de Grand'Combe-Châteleu et de la Suisse proche.

Lieu de conservation : Collection particulière : Elisabeth Bonnet, Les Gras

Documents multimédias

- **Guichard, Jean-Marie. Recherches généalogiques.**

Guichard, Jean-Marie. Recherches généalogiques. Accessibles en ligne sur le site de Geneanet : <http://gw.geneanet.org/>

Témoignages oraux

- **Tisserand, Roger (témoignage oral)**

Tisserand, Roger. Fils d'Arsène Tisserand, ancien agriculteur. Les Gras.

Informations complémentaires

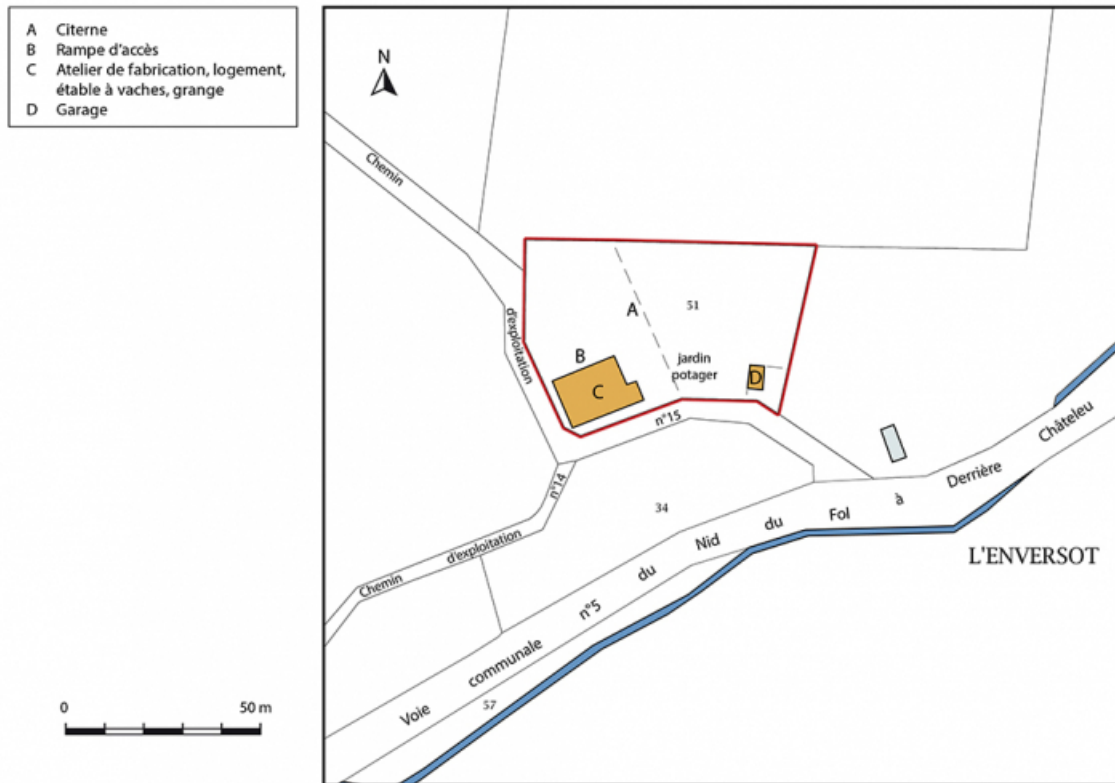
Thématiques : patrimoine industriel du Doubs

Aire d'étude et canton : Pays horloger (le)

Dénomination : ferme, atelier

Parties constituantes non étudiées : atelier de fabrication, logement, étable à vaches, grange, citerne, rampe d'accès, garage, jardin potager

© Région Bourgogne-Franche-Comté, Inventaire du patrimoine



Plan-masse et de situation. Extrait du plan cadastral, 2017, section ZD, 1/1 000.

25, Les Gras, lieu-dit : chez Voynot

N° de l'illustration : 20172501291NUDA

Date : 2017

Auteur : Mathias Papigny

Reproduction soumise à autorisation du titulaire des droits d'exploitation

© Région Bourgogne-Franche-Comté, Inventaire du patrimoine



Ferme située au lieudit Le Nid du Fol, cadastrée ZD 51 : façades antérieure et latérale droite.
25, Les Gras, lieudit : chez Voynot

N° de l'illustration : 19762500326X

Date : 1976

Auteur : Dominique Humbert

Reproduction soumise à autorisation du titulaire des droits d'exploitation

© Région Bourgogne-Franche-Comté, Inventaire du patrimoine



Vue d'ensemble, depuis l'est.

25, Les Gras, lieudit : chez Voynot

N° de l'illustration : 20172500595NUC4A

Date : 2017

Auteur : Sonia Dourlot

Reproduction soumise à autorisation du titulaire des droits d'exploitation

© Région Bourgogne-Franche-Comté, Inventaire du patrimoine



Façade latérale droite.

25, Les Gras, lieudit : chez Voynot

N° de l'illustration : 20172500596NUC4A

Date : 2017

Auteur : Sonia Dourlot

Reproduction soumise à autorisation du titulaire des droits d'exploitation

© Région Bourgogne-Franche-Comté, Inventaire du patrimoine



Façade postérieure.

25, Les Gras, lieudit : chez Voynot

N° de l'illustration : 20172500597NUC4A

Date : 2017

Auteur : Sonia Dourlot

Reproduction soumise à autorisation du titulaire des droits d'exploitation

© Région Bourgogne-Franche-Comté, Inventaire du patrimoine



Façade latérale gauche.

25, Les Gras, lieudit : chez Voynot

N° de l'illustration : 20172500598NUC4A

Date : 2017

Auteur : Sonia Dourlot

Reproduction soumise à autorisation du titulaire des droits d'exploitation

© Région Bourgogne-Franche-Comté, Inventaire du patrimoine



Date 1695 (façade antérieure, angle sud-ouest).
25, Les Gras, lieudit : chez Voynot

N° de l'illustration : 20172500599NUC4A

Date : 2017

Auteur : Sonia Dourlot

Reproduction soumise à autorisation du titulaire des droits d'exploitation

© Région Bourgogne-Franche-Comté, Inventaire du patrimoine