

## MOULIN À FARINE, PUIS USINE DE PAPETERIE OUTHENIN-CHALANDRE FILS ET CIE, PUIS PAPETERIES DE FRANCE

Bourgogne-Franche-Comté, Doubs  
Geneuille  
route des Papetiers

Dossier IA25001640 réalisé en 2016 revu en  
2017

Auteur(s) : Raphaël Favereaux



### Historique

Établi sur le cours de l'Ognon, le moulin est attesté au début du 14<sup>e</sup> siècle. Adjudgé en 1791 à C.J Pouguet, il est cédé en 1813 à M. Grosbot, puis en 1823 à sa fille, mariée à M. Faivre. En 1824, l'établissement comprend deux parties : l'une abrite un moulin doté d'une ribe, d'une scierie et d'une huilerie, l'autre consiste en une petite papeterie équipée de deux cuves. L'usine hydraulique est acquise le 2 mars 1834 par Simon Gabriel Outhenin-Chalandre, imprimeur établi à Besançon, pour la somme de 40 000 francs. Son fils Joseph entreprend dès 1834 la construction d'une usine de papeterie mécanique. Il supprime les équipements annexes et installe une machine à papier. En 1835, l'usine comprend "deux cuves, deux presses, deux cylindres, un laminoir pour le carton, un pourrissoir, une chaudière à colle, trois étendoirs", le tout mis en mouvement par "cinq roues hydrauliques" d'une puissance totale de 50 chevaux. L'arrêté préfectoral du 7 février 1835 autorise l'exploitant à mettre en service une chaudière à vapeur de 30 ch pour le lessivage des chiffons et le séchage du papier. La papeterie se développe rapidement : 10 cylindres raffineurs (ou piles hollandaises) préparent la pâte à papier et une seconde machine à papier est installée en 1836, mise en jeu par une deuxième machine à vapeur.

En 1837 est fondée la société Outhenin-Chalandre Fils et Cie, dont les actionnaires principaux sont Joseph Outhenin-Chalandre, Joseph Robichon (directeur de la papeterie de Geneuille) et Jean-Claude Gérard. En mai 1845, la société acquiert le moulin de Chevroz, situé 3 km en amont sur l'Ognon, et le convertit en fabrique de pâte à papier ([IA25001680](#)). Celle-ci est acheminée par bateau à l'usine de Geneuille. La société Outhenin-Chalandre Fils et Cie acquiert successivement trois usines hydrauliques à Savoyeux ([IA70000357](#)) en 1854, à Deluz ([IA25000591](#)) en 1872 et à Seveux ([IA70000351](#)) en 1875, qu'elle convertit en usine de papeterie.

L'effectif de l'usine de Geneuille passe d'une soixantaine d'ouvriers vers 1836 à 135 personnes en 1842, pour une production annuelle de 300 tonnes de papier. Partiellement détruite par un incendie en août 1842, l'usine est reconstruite, agrandie et modernisée. Les roues hydrauliques sont remplacées par deux turbines permettant d'actionner les dix cylindres et les deux machines à papier. Une troisième machine est mise en place en 1851. L'effectif est alors de 215 personnes. En 1852, trois turbines actionnent les trois machines à papier et deux autres mettent en mouvement les cylindres raffineurs. La puissance hydraulique installée passe de 24 chevaux en 1834 à 160 chevaux en 1881. Une demeure patronale, aujourd'hui connue sous le nom de Château de la Dame Blanche, est édifiée à l'ouest de l'usine vers 1868. Construite dans un parc, elle sera complétée de dépendances (communs, écuries, serre). A la mort de Joseph Outhenin-Chalandre en 1875, son fils Joseph reprend la direction des usines de Chevroz et Geneuille. A cette date, la papeterie emploie 250 personnes (y compris le personnel de Chevroz) et produit annuellement 1500 tonnes de papier. Une nouvelle chaufferie est construite en 1877. Au début des années 1880, une habitation ouvrière, une école et un magasin coopératif sont construits au sud de l'usine ([IA25001641](#)). L'usine est modernisée au début des années 1880 (construction d'une "salle à papier, hangar") et agrandie vers 1899 (ateliers pour la fabrication du papier couché, magasin industriel, chaufferie, local de la machine à vapeur) puis dans la première décennie du 20<sup>e</sup> siècle. La production atteint 4500 tonnes en 1910 (papier d'écolier et pour impression). En 1930, année de la fusion avec la société grenobloise des Papeteries de France, l'usine emploie 160 personnes. En 1960, l'effectif ouvrier est encore de 150 personnes et la papeterie fabrique du papier pour affiches et du papier machine, ainsi que du papier nylon pour la fabrication de textile jetable (Clenyl ?). Au moment de sa fermeture en 1968, l'usine emploie encore une centaine de personnes. L'ensemble des bâtiments est acheté en 1973 par un particulier, qui a loué les locaux à diverses entreprises jusqu'au début du 21<sup>e</sup> siècle. Une petite centrale hydroélectrique a fonctionné dans le dernier quart du 20<sup>e</sup> siècle, utilisant les turbines en place (de type Fontaine). Les bâtiments les plus anciens, au sud, sont désaffectés et très dégradés. Un atelier de 1 000 m<sup>2</sup> a été détruit par un incendie en 2013.

Les bâtiments ont été démolis en 2022.

**Période(s) principale(s) :** 2e quart 19e siècle

**Période(s) secondaire(s) :** 3e quart 19e siècle / 4e quart 19e siècle

**Dates :**

## Description

Les bâtiments construits au 19e siècle sont en moellon de calcaire enduit, couverts de toits à longs pans en tuile mécanique. Un magasin est construit en pan de fer, hourdé en maçonnerie. Le bâtiment d'entrée, ayant pignon sur la rue et pourvu de deux étages carrés et d'un étage de comble, est couvert d'un toit à longs pans en tuile plate.

## Éléments descriptifs

**Murs :** calcaire, fer, brique, moellon, pan de fer, enduit, enduit

**Toit :** tuile mécanique, tuile plate, fer en couverture

**Étages :** en rez-de-chaussée, 2 étages carrés, étage de comble

**Énergie utilisée :** énergie hydraulique produite sur place turbine hydraulique, énergie électrique produite sur place, énergie thermique produite sur place

## Sources documentaires

### Documents d'archives

- **3 P 267/1 Etats des sections (1809)**

Archives départementales du Doubs, Besançon, 3 P 267 Etats des sections (1809)

Lieu de conservation : Archives départementales du Doubs, Besançon- Cote du document : 3 P 267/1

- **3 P 267/3-4 Matrice des propriétés foncières (19e siècle)**

Archives départementales du Doubs, Besançon, 3 P 267/3-4 Matrice des propriétés foncières (19e siècle)

Lieu de conservation : Archives départementales du Doubs, Besançon- Cote du document : 3 P 267/3-4

- **3 P 267/5 Matrice des propriétés bâties (1882-1910)**

Archives départementales du Doubs, Besançon, 3 P 267/5 Matrice des propriétés bâties (1882-1910)

Lieu de conservation : Archives départementales du Doubs, Besançon- Cote du document : 3 P 267/5

- **3 P 267/8 Matrice des propriétés bâties (1911-1962)**

Archives départementales du Doubs, Besançon, 3 P 267/8 Matrice des propriétés bâties (1911-1962)

Lieu de conservation : Archives départementales du Doubs, Besançon- Cote du document : 3 P 267/8

- **M 2333 Statistiques agricoles et industrielles (1884-1887)**

Archives départementales du Doubs, Besançon, M 2333 Statistiques agricoles et industrielles (1884-1887)

Lieu de conservation : Archives départementales du Doubs, Besançon- Cote du document : M 2333

- **M 3044 Travail et main d'œuvre, 1926-1930**

M 3044 Travail et main d'œuvre, 1926-1930

Lieu de conservation : Archives départementales du Doubs, Besançon- Cote du document : M 3044

- **7 S 54 Cours d'eau et usines. Dossier communal (1830-1837)**

Archives départementales du Doubs, Besançon, 7 S 54 Cours d'eau et usines. Dossier communal (1830-1837)

Lieu de conservation : Archives départementales du Doubs, Besançon- Cote du document : 7 S 54 Cours d'eau et usines.

Dossier communal (1830-1837)

- **432 S 5 Appareils à vapeur. Déclarations (1862)**

Archives départementales du Doubs, Besançon, 432 S 5 Appareils à vapeur. Déclarations (1862)

Lieu de conservation : Archives départementales du Doubs, Besançon- Cote du document : 432 S 5

- **4 U 14/264 Justice de paix de Marchaux (1904-1959)**

Archives départementales du Doubs, Besançon, 4 U 14/264 Justice de paix de Marchaux (1904-1959)

Lieu de conservation : Archives départementales du Doubs, Besançon- Cote du document : 4 U 14/264

## Bibliographie

- **Annuaire du Doubs, 1844.**

Annuaire du Doubs, 1844.

- **Chevalier, Michel. Tableau industriel de la Franche-Comté (1960-1961), 1961**

Chevalier, Michel. Tableau industriel de la Franche-Comté (1960-1961). - Paris : les Belles lettres, 1961. 101 p. : cartes ; 24 cm. (Annales littéraires de l'Université de Besançon. Cahiers de géographie de Besançon ; 9)

- **Courtieu, Jean (dir.). Dictionnaire des communes du département du Doubs, 1982-1987.**  
Courtieu, Jean (dir.). Dictionnaire des communes du département du Doubs. - Besançon : Cêtre, 1982-1987. 6 t., 3566 p. : ill. ; 24 cm.
- **Enquête régionale sur les bâtiments industriels 1979-1981.**  
Service régional d'Inventaire de Franche-Comté. Enquête régionale sur les bâtiments industriels 1979-1981.
- **Les patrons du Second Empire : Franche-Comté, 1991.**  
Mayaud, Jean-Luc. Les patrons du Second Empire : Franche-Comté. - Paris : Picard, 1991.
- **Robbe-Saul B. La formation d'une classe ouvrière en milieu rural : les ouvriers papetiers de Geneuille (1834-1913), 1983**  
Robbe-Saul B. La formation d'une classe ouvrière en milieu rural : les ouvriers papetiers de Geneuille (1834-1913). Mémoire de maîtrise, Histoire, Faculté de Lettres de Besançon, 1983, 202 p.

## Informations complémentaires

**Thématiques** : patrimoine industriel du Doubs

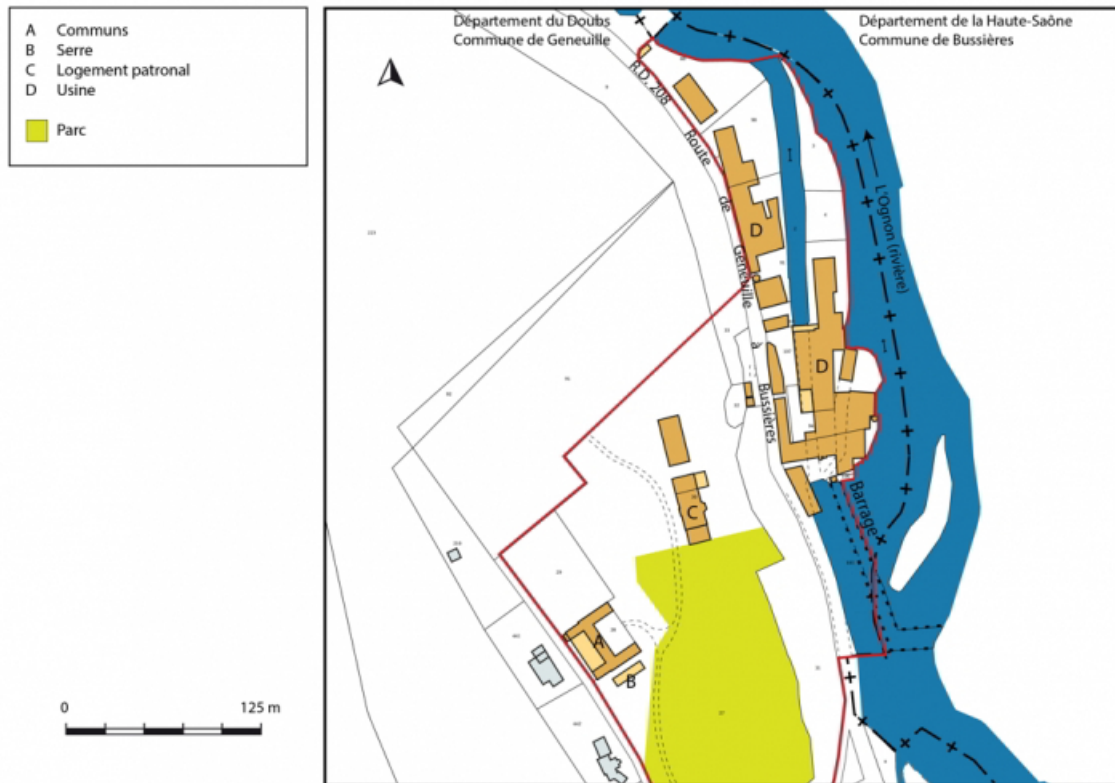
**Aire d'étude et canton** : Vallées, plateaux et montagnes du Doubs

**Hydrographie** : dérivation de l' Ognon

**Dénomination** : moulin à farine, usine de papeterie

**Parties constituantes non étudiées** : barrage, atelier de fabrication, entrepôt industriel, logement patronal, bâtiment d'eau, barrage, bief de dérivation, logement patronal, communs, serre, parc, bureau, logement, conciergerie, transformateur

© Région Bourgogne-Franche-Comté, Inventaire du patrimoine



**Plan de situation. Extrait du plan cadastral, 2019.**

25, Geneuille route des Papetiers

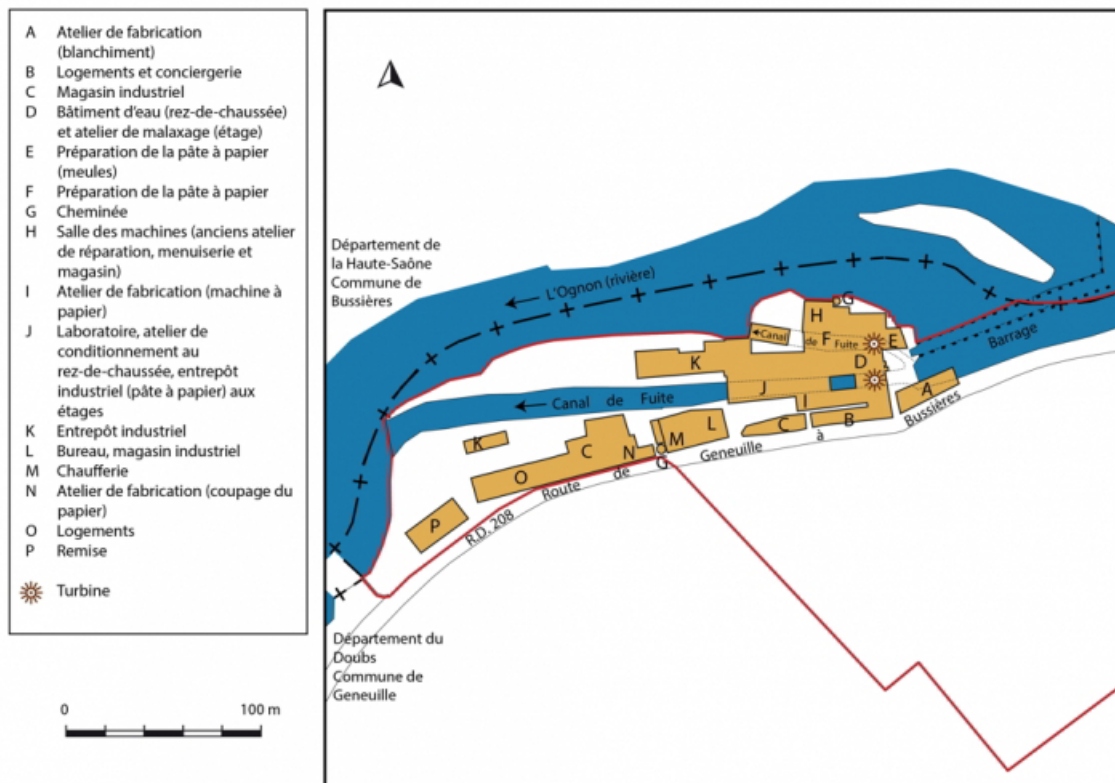
N° de l'illustration : 20192501037NUDA

Date : 2019

Auteur : Bertrand Turina

Reproduction soumise à autorisation du titulaire des droits d'exploitation

© Région Bourgogne-Franche-Comté, Inventaire du patrimoine



**Plan-masse. Extrait du plan cadastral, 2019.**

25, Geneuille route des Papetiers

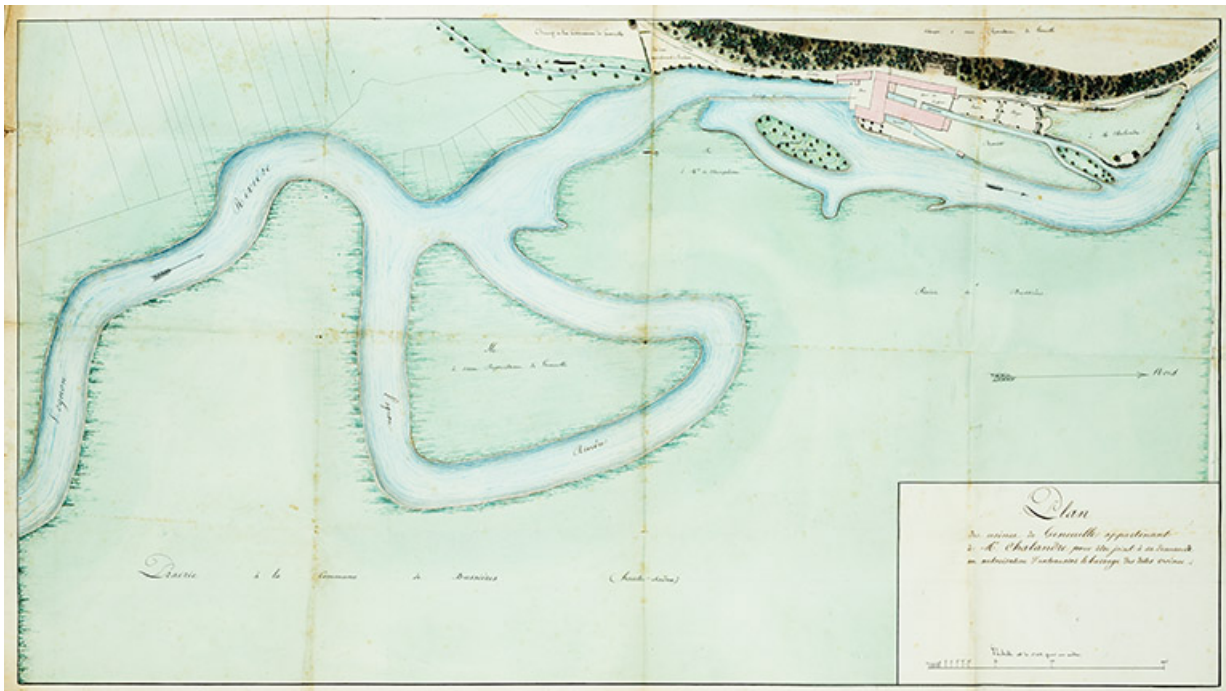
N° de l'illustration : 20192501038NUDA

Date : 2019

Auteur : Bertrand Turina

Reproduction soumise à autorisation du titulaire des droits d'exploitation

© Région Bourgogne-Franche-Comté, Inventaire du patrimoine



**Plan des usines de Geneuille appartenant à M. Chalandre [...], 1850.**

25, Geneuille route des Papetiers

**Source :**

**Archives départementales du Doubs, Besançon, 7 S 54, Plan des usines de Geneuille appartenant à M. Chalandre [...], plume, lavis, échelle 1/1000, 1850.**

Lieu de conservation : Archives départementales du Doubs, Besançon - Cote du document : 7 S 54

N° de l'illustration : 20152500573NUC4A

Date : 2015

Auteur : Jérôme Mongreville

Reproduction soumise à autorisation du titulaire des droits d'exploitation

© Région Bourgogne-Franche-Comté, Inventaire du patrimoine



**Plan des usines de Geneuille appartenant à M. Chalandre [détail], 1850.**

25, Geneuille route des Papetiers

**Source :**

**Archives départementales du Doubs, Besançon, 7 S 54, Plan des usines de Geneuille appartenant à M. Chalandre [...], plume, lavis, échelle 1/1000, 1850.**

Lieu de conservation : Archives départementales du Doubs, Besançon - Cote du document : 7 S 54

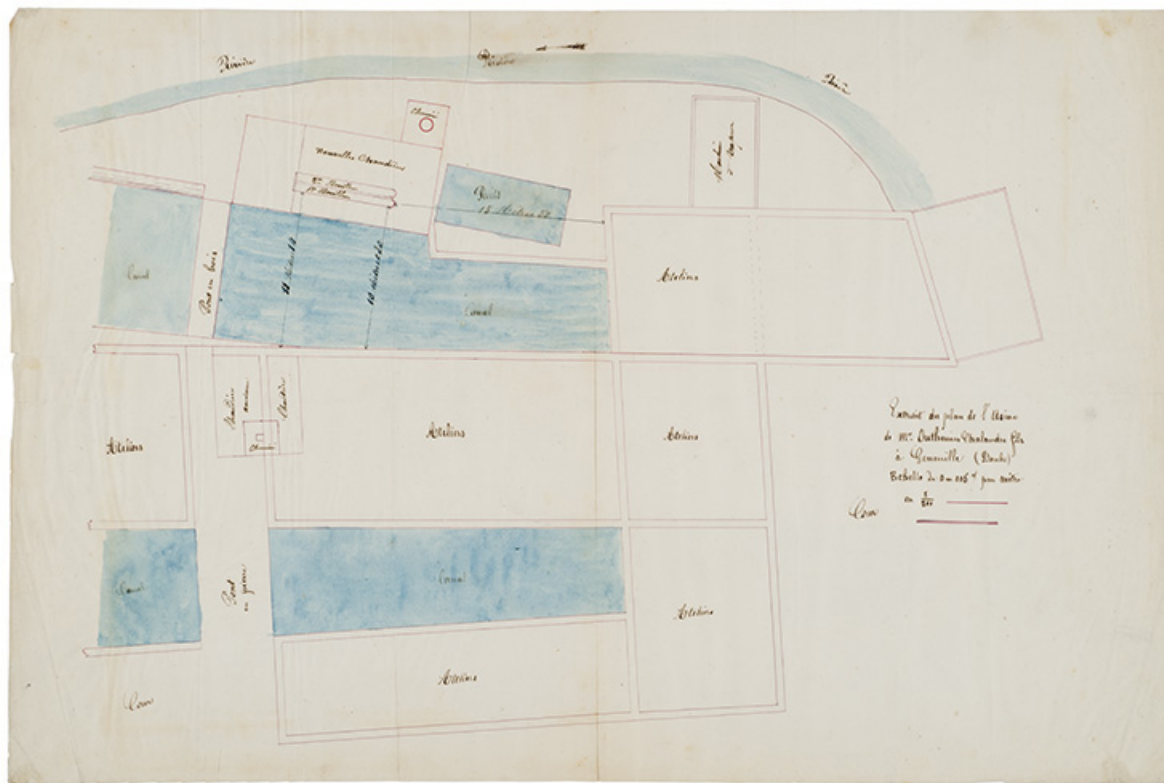
N° de l'illustration : 20152500574NUC4A

Date : 2015

Auteur : Jérôme Mongreville

Reproduction soumise à autorisation du titulaire des droits d'exploitation

© Région Bourgogne-Franche-Comté, Inventaire du patrimoine



**Extrait du plan de l'usine de M. Outhenin-Chalandre, 1856.**  
25, Geneuille route des Papetiers

**Source :**

**Archives départementales du Doubs, Besançon, 432 S 5, Extrait du plan de l'usine de M. Outhenin-Chalandre, calque, lavis, échelle 1/200, 1856.**

Lieu de conservation : Archives départementales du Doubs, Besançon - Cote du document : 432 S 5

N° de l'illustration : 20152500487NUC4A

Date : 2015

Auteur : Sonia Dourlot

Reproduction soumise à autorisation du titulaire des droits d'exploitation

© Région Bourgogne-Franche-Comté, Inventaire du patrimoine



**Geneuille (Doubs) - Les papeteries, carte postale, s.d. [fin 19e ou début 20e siècle].**  
25, Geneuille route des Papetiers

**Source :**

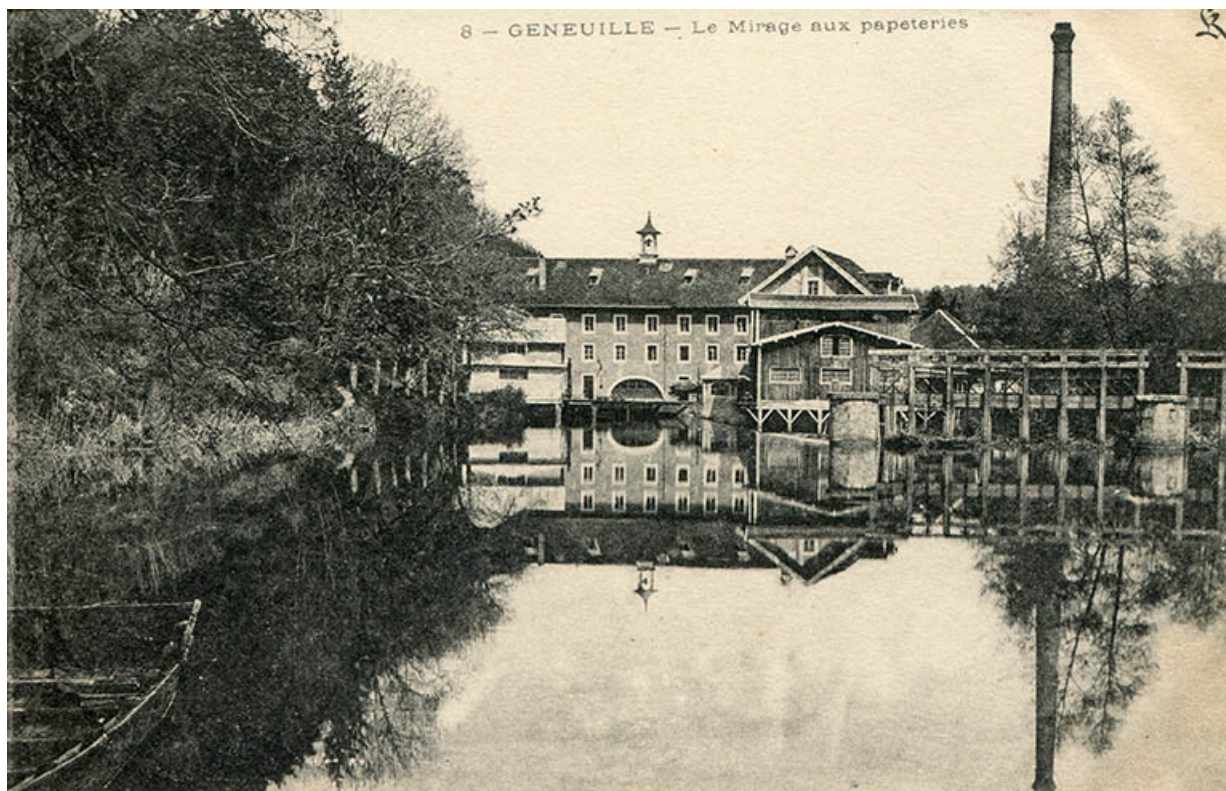
**Geneuille (Doubs) - Les papeteries, carte postale, CLB éd., s.d. [fin 19e ou début 20e siècle].** Collection particulière.  
Lieu de conservation : Collection particulière

N° de l'illustration : 20152501903NUC4A

Date : 2015

Reproduction soumise à autorisation du titulaire des droits d'exploitation

© Région Bourgogne-Franche-Comté, Inventaire du patrimoine



**Geneuille - Le mirage aux papeteries, carte postale, s.d. [fin 19e ou début 20e siècle].**

25, Geneuille route des Papetiers

**Source :**

**Geneuille - Le mirage aux papeteries, carte postale, s.d. [fin 19e ou début 20e siècle]. Collection particulière.**

Lieu de conservation : Collection particulière

N° de l'illustration : 20152501905NUC4A

Date : 2015

Reproduction soumise à autorisation du titulaire des droits d'exploitation

© Région Bourgogne-Franche-Comté, Inventaire du patrimoine



**Geneuille - Les papeteries et le château, carte postale, s.d. [fin 19e ou début 20e siècle].**  
25, Geneuille route des Papetiers

**Source :**

**Geneuille - Les papeteries et le château, carte postale, s.d. [fin 19e ou début 20e siècle]. Collection particulière.**

Lieu de conservation : Collection particulière

N° de l'illustration : 20152501904NUC4A

Date : 2015

Reproduction soumise à autorisation du titulaire des droits d'exploitation

© Région Bourgogne-Franche-Comté, Inventaire du patrimoine



**Geneuille (Doubs) - La papeterie, carte postale, s.d. [fin 19e ou début 20e siècle].**

**Source :**

**Geneuille (Doubs) - La papeterie, carte postale, s.d. [fin 19e ou début 20e siècle]. Collection particulière.**

Lieu de conservation : Collection particulière

N° de l'illustration : 20152501906NUC4A

Date : 2015

Reproduction soumise à autorisation du titulaire des droits d'exploitation

© Région Bourgogne-Franche-Comté, Inventaire du patrimoine



**Geneuille (Doubs) - La cour de la papeterie, carte postale, s.d. [fin 19e ou début 20e siècle].**  
25, Geneuille route des Papetiers

**Source :**

**Geneuille (Doubs) - La cour de la papeterie, carte postale, François Grenotton édit., s.d. [fin 19e ou début 20e siècle]. Collection particulière.**

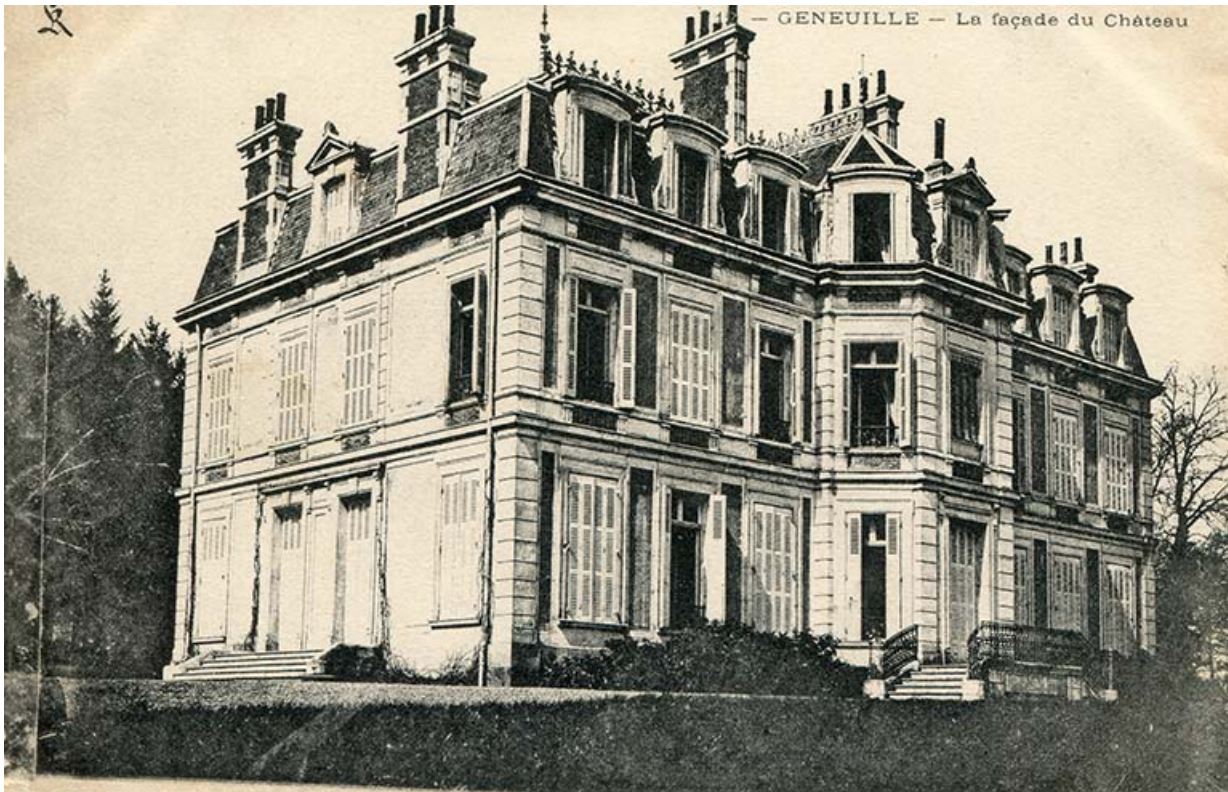
Lieu de conservation : Collection particulière

N° de l'illustration : 20152501908NUC4A

Date : 2015

Reproduction soumise à autorisation du titulaire des droits d'exploitation

© Région Bourgogne-Franche-Comté, Inventaire du patrimoine



**Geneuille - La façade du château, carte postale, s.d. [fin 19e ou début 20e siècle].**  
25, Geneuille route des Papetiers

**Source :**

**Geneuille (Doubs) - La cour de la papeterie, carte postale, François Grenotton édit., s.d. [fin 19e ou début 20e siècle]. Collection particulière.**

Lieu de conservation : Collection particulière

N° de l'illustration : 20152501909NUC4A

Date : 2015

Reproduction soumise à autorisation du titulaire des droits d'exploitation

© Région Bourgogne-Franche-Comté, Inventaire du patrimoine



**Vue d'ensemble de la papeterie en venant de Geneuille, de gauche à droite (A-D-E).**  
25, Geneuille route des Papetiers

N° de l'illustration : 19792501126Z

Date : 1979

Auteur : J. Dumont

Reproduction soumise à autorisation du titulaire des droits d'exploitation

© Région Bourgogne-Franche-Comté, Inventaire du patrimoine



**Vue du barrage.**

25, Geneuille route des Papetiers

N° de l'illustration : 19792501122Z

Date : 1979

Auteur : J. Dumont

Reproduction soumise à autorisation du titulaire des droits d'exploitation

© Région Bourgogne-Franche-Comté, Inventaire du patrimoine



**Entrée. Bureaux (L) au 1er étage.**

25, Geneuille route des Papetiers

N° de l'illustration : 19792501125Z

Date : 1979

Auteur : J. Dumont

Reproduction soumise à autorisation du titulaire des droits d'exploitation

© Région Bourgogne-Franche-Comté, Inventaire du patrimoine



**Le revers de l'ancien moulin (D) contenant la turbine.**

25, Geneuille route des Papetiers

N° de l'illustration : 19792501130Z

Date : 1979

Auteur : J. Dumont

Reproduction soumise à autorisation du titulaire des droits d'exploitation

© Région Bourgogne-Franche-Comté, Inventaire du patrimoine



**Vue depuis les hangars (T) sur les magasins et le stockage.**

25, Geneuille route des Papetiers

N° de l'illustration : 19792501128Z

Date : 1979

Auteur : J. Dumont

Reproduction soumise à autorisation du titulaire des droits d'exploitation

© Région Bourgogne-Franche-Comté, Inventaire du patrimoine



**Cour de l'usine, de gauche à droite (J et I).**  
25, Geneuille route des Papetiers

N° de l'illustration : 19792501127Z

Date : 1979

Auteur : J. Dumont

Reproduction soumise à autorisation du titulaire des droits d'exploitation

© Région Bourgogne-Franche-Comté, Inventaire du patrimoine



**Logement ouvrier (R).**

25, Geneuille route des Papetiers

N° de l'illustration : 19792501129Z

Date : 1979

Auteur : J. Dumont

Reproduction soumise à autorisation du titulaire des droits d'exploitation

© Région Bourgogne-Franche-Comté, Inventaire du patrimoine



**Vue sur le silo (A) à toile.**

25, Geneuille route des Papetiers

N° de l'illustration : 19792501131Z

Date : 1979

Auteur : J. Dumont

Reproduction soumise à autorisation du titulaire des droits d'exploitation

© Région Bourgogne-Franche-Comté, Inventaire du patrimoine



**Sortie du canal de gauche à droite (K-J-L)**

25, Geneuille route des Papetiers

N° de l'illustration : 19792501124Z

Date : 1979

Auteur : J. Dumont

Reproduction soumise à autorisation du titulaire des droits d'exploitation

© Région Bourgogne-Franche-Comté, Inventaire du patrimoine



**Escalier intérieur.**

25, Geneuille route des Papetiers

N° de l'illustration : 19792501132Z

Date : 1979

Auteur : J. Dumont

Reproduction soumise à autorisation du titulaire des droits d'exploitation

© Région Bourgogne-Franche-Comté, Inventaire du patrimoine



**Bâtiment I : machines à papier.**

25, Geneuille route des Papetiers

N° de l'illustration : 19792501134Z

Date : 1979

Auteur : J. Dumont

Reproduction soumise à autorisation du titulaire des droits d'exploitation

© Région Bourgogne-Franche-Comté, Inventaire du patrimoine



**Bâtiment F : brassage de la pâte à papier.**

25, Geneuille route des Papetiers

N° de l'illustration : 19792501133Z

Date : 1979

Auteur : J. Dumont

Reproduction soumise à autorisation du titulaire des droits d'exploitation

© Région Bourgogne-Franche-Comté, Inventaire du patrimoine



**Bâtiment E : meule à papier.**

25, Geneuille route des Papetiers

N° de l'illustration : 19792501137Z

Date : 1979

Auteur : J. Dumont

Reproduction soumise à autorisation du titulaire des droits d'exploitation

© Région Bourgogne-Franche-Comté, Inventaire du patrimoine



**Bâtiment D, 1er étage : mise en route des turbines.**  
25, Geneuille route des Papetiers

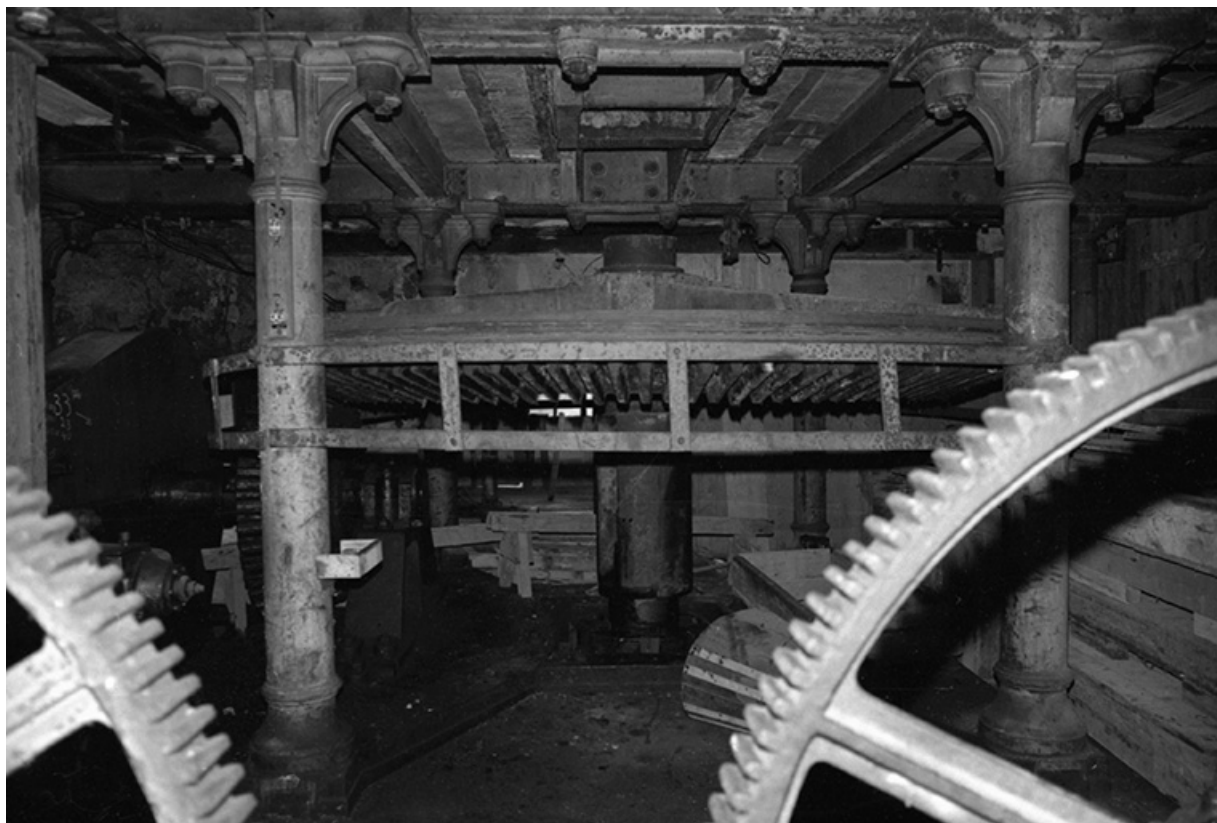
N° de l'illustration : 19792501136Z

Date : 1979

Auteur : J. Dumont

Reproduction soumise à autorisation du titulaire des droits d'exploitation

© Région Bourgogne-Franche-Comté, Inventaire du patrimoine



**La turbine.**

25, Geneuille route des Papetiers

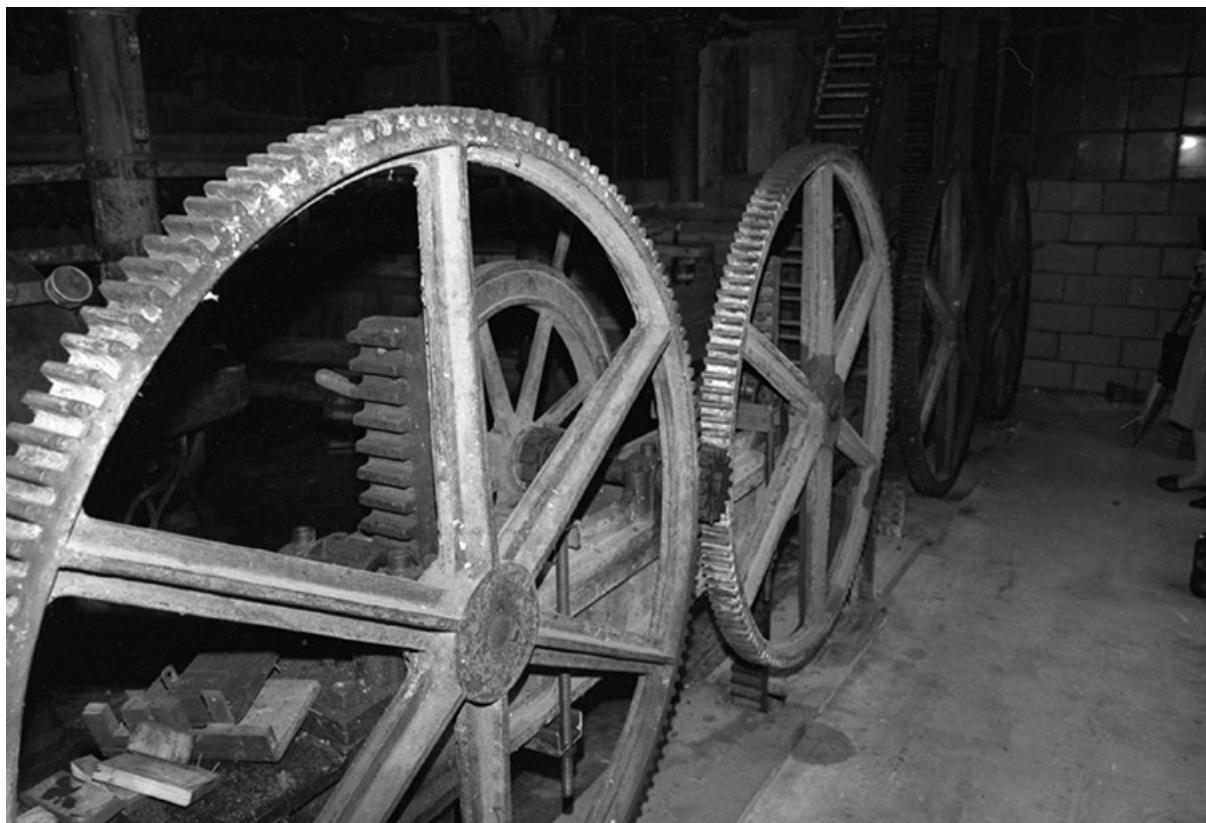
N° de l'illustration : 19792501138Z

Date : 1979

Auteur : J. Dumont

Reproduction soumise à autorisation du titulaire des droits d'exploitation

© Région Bourgogne-Franche-Comté, Inventaire du patrimoine



**Engrenage des turbines.**

25, Geneuille route des Papetiers

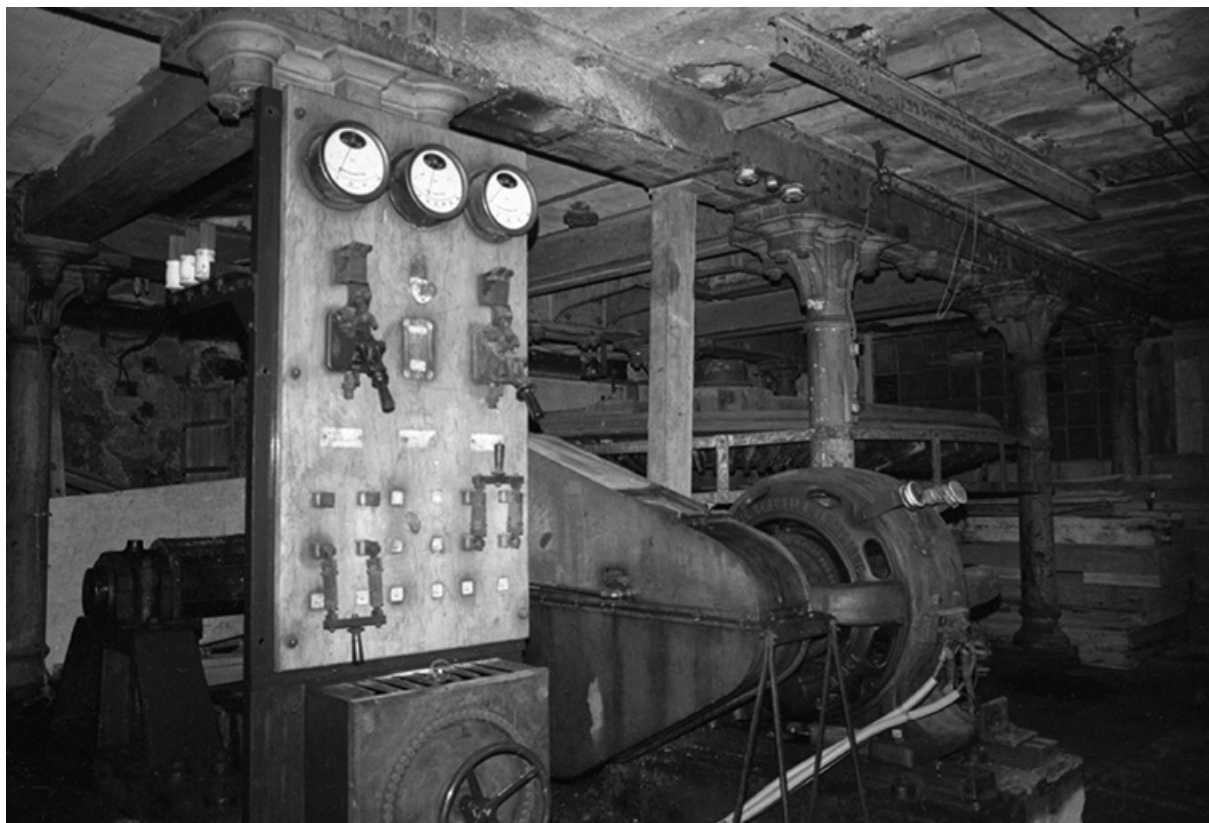
N° de l'illustration : 19792501139Z

Date : 1979

Auteur : J. Dumont

Reproduction soumise à autorisation du titulaire des droits d'exploitation

© Région Bourgogne-Franche-Comté, Inventaire du patrimoine



**La dynamo.**

25, Geneuille route des Papetiers

N° de l'illustration : 19792501135Z

Date : 1979

Auteur : J. Dumont

Reproduction soumise à autorisation du titulaire des droits d'exploitation

© Région Bourgogne-Franche-Comté, Inventaire du patrimoine



**Vue d'ensemble depuis la rive droite, en aval.**  
25, Geneuille route des Papetiers

N° de l'illustration : 20152500366NUC4A

Date : 2015

Auteur : Jérôme Mongreville

Reproduction soumise à autorisation du titulaire des droits d'exploitation

© Région Bourgogne-Franche-Comté, Inventaire du patrimoine



**Bâtiments de la papeterie depuis la rive droite.**

25, Geneuille route des Papetiers

N° de l'illustration : 20152500367NUC4A

Date : 2015

Auteur : Jérôme Mongreville

Reproduction soumise à autorisation du titulaire des droits d'exploitation

© Région Bourgogne-Franche-Comté, Inventaire du patrimoine



**Vue d'ensemble depuis la rive droite.**

25, Geneuille route des Papetiers

N° de l'illustration : 20152500368NUC4A

Date : 2015

Auteur : Jérôme Mongreville

Reproduction soumise à autorisation du titulaire des droits d'exploitation

© Région Bourgogne-Franche-Comté, Inventaire du patrimoine



**Atelier de fabrication incendié.**

25, Geneuille route des Papetiers

N° de l'illustration : 20152500369NUC4A

Date : 2015

Auteur : Jérôme Mongreville

Reproduction soumise à autorisation du titulaire des droits d'exploitation

© Région Bourgogne-Franche-Comté, Inventaire du patrimoine



**Vue d'ensemble depuis l'est (rive droite).**  
25, Geneuille route des Papetiers

N° de l'illustration : 20152500370NUC4A

Date : 2015

Auteur : Jérôme Mongreville

Reproduction soumise à autorisation du titulaire des droits d'exploitation

© Région Bourgogne-Franche-Comté, Inventaire du patrimoine



**Vue depuis la rive droite du barrage.**

N° de l'illustration : 20152500371NUC4A

Date : 2015

Auteur : Jérôme Mongreville

Reproduction soumise à autorisation du titulaire des droits d'exploitation

© Région Bourgogne-Franche-Comté, Inventaire du patrimoine



**Vue d'ensemble depuis la route des papetiers, au sud.**

25, Geneuille route des Papetiers

N° de l'illustration : 20152500372NUC4A

Date : 2015

Auteur : Jérôme Mongreville

Reproduction soumise à autorisation du titulaire des droits d'exploitation

© Région Bourgogne-Franche-Comté, Inventaire du patrimoine



**Atelier de blanchiment.**

25, Geneuille route des Papetiers

N° de l'illustration : 20152500373NUC4A

Date : 2015

Auteur : Jérôme Mongreville

Reproduction soumise à autorisation du titulaire des droits d'exploitation

© Région Bourgogne-Franche-Comté, Inventaire du patrimoine



**Bâtiment d'entrée (conciergerie et logements) et façade des ateliers le long de la route des Papetiers.**  
25, Geneuille route des Papetiers

N° de l'illustration : 20152500374NUC4A

Date : 2015

Auteur : Jérôme Mongreville

Reproduction soumise à autorisation du titulaire des droits d'exploitation

© Région Bourgogne-Franche-Comté, Inventaire du patrimoine



**Bâtiment d'entrée longeant la route (logements).**

25, Geneuille route des Papetiers

N° de l'illustration : 20152500375NUC4A

Date : 2015

Auteur : Jérôme Mongreville

Reproduction soumise à autorisation du titulaire des droits d'exploitation

© Région Bourgogne-Franche-Comté, Inventaire du patrimoine



**Magasin industriel et logements.**

25, Geneuille route des Papetiers

N° de l'illustration : 20152500376NUC4A

Date : 2015

Auteur : Jérôme Mongreville

Reproduction soumise à autorisation du titulaire des droits d'exploitation

© Région Bourgogne-Franche-Comté, Inventaire du patrimoine



**Route des Papetiers : chaufferie et magasin industriel.**

25, Geneuille route des Papetiers

N° de l'illustration : 20152500377NUC4A

Date : 2015

Auteur : Jérôme Mongreville

Reproduction soumise à autorisation du titulaire des droits d'exploitation

© Région Bourgogne-Franche-Comté, Inventaire du patrimoine



**Base de la cheminée et la chaufferie.**

25, Geneuille route des Papetiers

N° de l'illustration : 20152500378NUC4A

Date : 2015

Auteur : Jérôme Mongreville

Reproduction soumise à autorisation du titulaire des droits d'exploitation

© Région Bourgogne-Franche-Comté, Inventaire du patrimoine



**Magasin industriel (nord).**

25, Geneuille route des Papetiers

N° de l'illustration : 20152500379NUC4A

Date : 2015

Auteur : Jérôme Mongreville

Reproduction soumise à autorisation du titulaire des droits d'exploitation

© Région Bourgogne-Franche-Comté, Inventaire du patrimoine



**Atelier primitif de la papeterie, construit perpendiculairement au bief d'amenée.**  
25, Geneuille route des Papetiers

N° de l'illustration : 20152500380NUC4A

Date : 2015

Auteur : Jérôme Mongreville

Reproduction soumise à autorisation du titulaire des droits d'exploitation

© Région Bourgogne-Franche-Comté, Inventaire du patrimoine



**Bâtiments primitifs de la papeterie, au sud.**  
25, Geneuille route des Papetiers

N° de l'illustration : 20152500381NUC4A

Date : 2015

Auteur : Jérôme Mongreville

Reproduction soumise à autorisation du titulaire des droits d'exploitation

© Région Bourgogne-Franche-Comté, Inventaire du patrimoine



**Atelier de préparation de la pâte à papier (meules).**  
25, Geneuille route des Papetiers

N° de l'illustration : 20152500382NUC4A

Date : 2015

Auteur : Jérôme Mongreville

Reproduction soumise à autorisation du titulaire des droits d'exploitation

© Région Bourgogne-Franche-Comté, Inventaire du patrimoine



**Façade sud de l'atelier principal.**  
25, Geneuille route des Papetiers

N° de l'illustration : 20152500383NUC4A

Date : 2015

Auteur : Jérôme Mongreville

Reproduction soumise à autorisation du titulaire des droits d'exploitation

© Région Bourgogne-Franche-Comté, Inventaire du patrimoine



**Atelier de blanchiment et bâtiment d'entrée.**

25, Geneuille route des Papetiers

N° de l'illustration : 20152500384NUC4A

Date : 2015

Auteur : Jérôme Mongreville

Reproduction soumise à autorisation du titulaire des droits d'exploitation

© Région Bourgogne-Franche-Comté, Inventaire du patrimoine



**Rez-de-chaussée de l'atelier principal. Système de transmission de la turbine.**  
25, Geneuille route des Papetiers

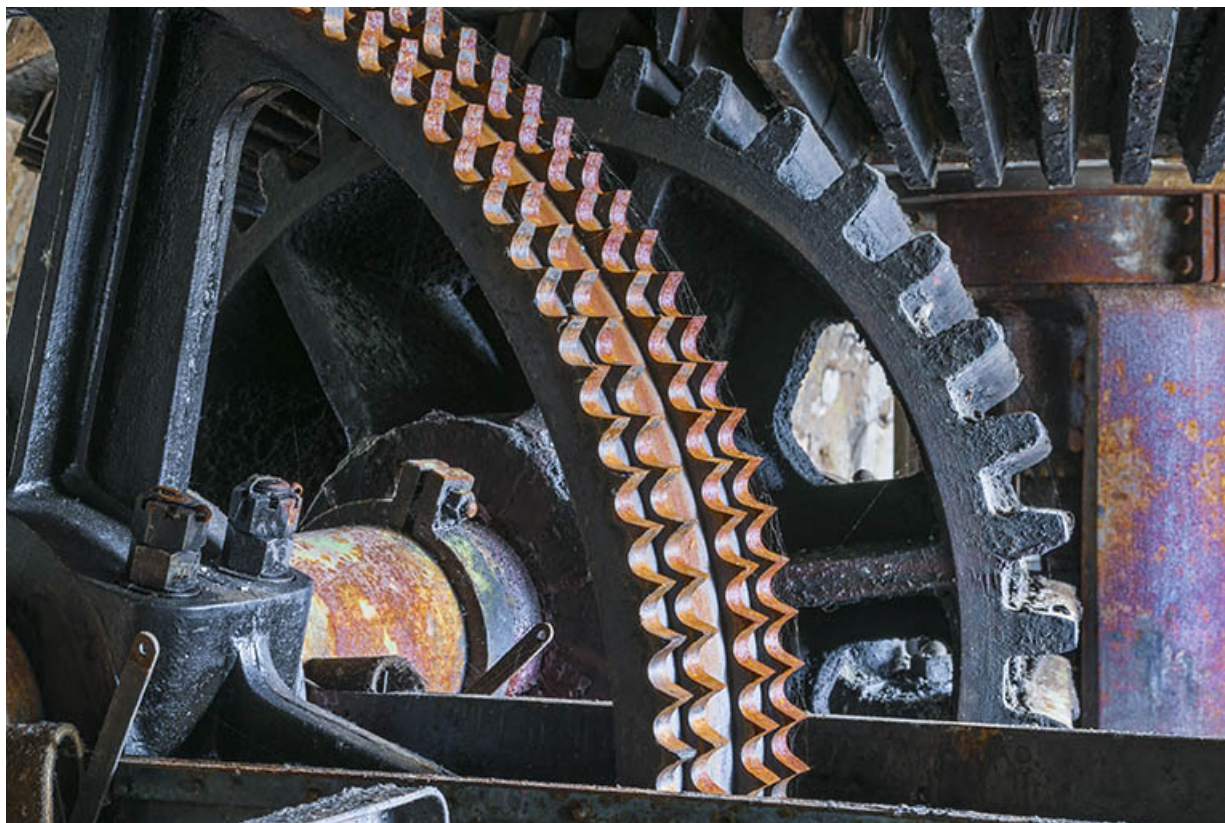
N° de l'illustration : 20152500385NUC4A

Date : 2015

Auteur : Jérôme Mongreville

Reproduction soumise à autorisation du titulaire des droits d'exploitation

© Région Bourgogne-Franche-Comté, Inventaire du patrimoine



**Rez-de-chaussée de l'atelier principal. Détail du mécanisme d'entraînement (engrenages coniques et roues dentées pour chaînes).**  
25, Geneuille route des Papetiers

N° de l'illustration : 20152500386NUC4A

Date : 2015

Auteur : Jérôme Mongreville

Reproduction soumise à autorisation du titulaire des droits d'exploitation

© Région Bourgogne-Franche-Comté, Inventaire du patrimoine



**Rez-de-chaussée de l'atelier principal. Transmission par engrenages coniques de la turbine.**  
25, Geneuille route des Papetiers

N° de l'illustration : 20152500387NUC4A

Date : 2015

Auteur : Jérôme Mongreville

Reproduction soumise à autorisation du titulaire des droits d'exploitation

© Région Bourgogne-Franche-Comté, Inventaire du patrimoine



**Logement patronal. Façade sud depuis le parc.**  
25, Geneuille route des Papetiers

N° de l'illustration : 20152500353NUC4A

Date : 2015

Auteur : Jérôme Mongreville

Reproduction soumise à autorisation du titulaire des droits d'exploitation

© Région Bourgogne-Franche-Comté, Inventaire du patrimoine



**Logement patronal. Vue d'ensemble depuis le sud.**

25, Geneuille route des Papetiers

N° de l'illustration : 20152500351NUC4A

Date : 2015

Auteur : Jérôme Mongreville

Reproduction soumise à autorisation du titulaire des droits d'exploitation

© Région Bourgogne-Franche-Comté, Inventaire du patrimoine



**Logement patronal. Vue de trois quarts gauche.**  
25, Geneuille route des Papetiers

N° de l'illustration : 20152500352NUC4A

Date : 2015

Auteur : Jérôme Mongreville

Reproduction soumise à autorisation du titulaire des droits d'exploitation

© Région Bourgogne-Franche-Comté, Inventaire du patrimoine



**Logement patronal. Vue de trois quarts arrière.**  
25, Geneuille route des Papetiers

N° de l'illustration : 20152500354NUC4A

Date : 2015

Auteur : Jérôme Mongreville

Reproduction soumise à autorisation du titulaire des droits d'exploitation

© Région Bourgogne-Franche-Comté, Inventaire du patrimoine



**Logement patronal. Vue depuis le sud-est.**

25, Geneuille route des Papetiers

N° de l'illustration : 20152500356NUC4A

Date : 2015

Auteur : Jérôme Mongreville

Reproduction soumise à autorisation du titulaire des droits d'exploitation

© Région Bourgogne-Franche-Comté, Inventaire du patrimoine



**Logement patronal. Façade ouest.**

25, Geneuille route des Papetiers

N° de l'illustration : 20152500355NUC4A

Date : 2015

Auteur : Jérôme Mongreville

Reproduction soumise à autorisation du titulaire des droits d'exploitation

© Région Bourgogne-Franche-Comté, Inventaire du patrimoine



**Bâtiment des communs. Vue depuis le sud-est.**  
25, Geneuille route des Papetiers

N° de l'illustration : 20152500360NUC4A

Date : 2015

Auteur : Jérôme Mongreville

Reproduction soumise à autorisation du titulaire des droits d'exploitation

© Région Bourgogne-Franche-Comté, Inventaire du patrimoine



**Vue d'ensemble du bâtiment des communs.**

25, Geneuille route des Papetiers

N° de l'illustration : 20152500357NUC4A

Date : 2015

Auteur : Jérôme Mongreville

Reproduction soumise à autorisation du titulaire des droits d'exploitation

© Région Bourgogne-Franche-Comté, Inventaire du patrimoine



**Bâtiment des communs. Vue axiale.**

25, Geneuille route des Papetiers

N° de l'illustration : 20152500359NUC4A

Date : 2015

Auteur : Jérôme Mongreville

Reproduction soumise à autorisation du titulaire des droits d'exploitation

© Région Bourgogne-Franche-Comté, Inventaire du patrimoine



**Bâtiment des communs. Travée centrale.**  
25, Geneuille route des Papetiers

N° de l'illustration : 20152500358NUC4A

Date : 2015

Auteur : Jérôme Mongreville

Reproduction soumise à autorisation du titulaire des droits d'exploitation

© Région Bourgogne-Franche-Comté, Inventaire du patrimoine



**Façade postérieure des communs, et la serre.**  
25, Geneuille route des Papetiers

N° de l'illustration : 20152500362NUC4A

Date : 2015

Auteur : Jérôme Mongreville

Reproduction soumise à autorisation du titulaire des droits d'exploitation

© Région Bourgogne-Franche-Comté, Inventaire du patrimoine



**La serre vue de trois quarts gauche.**

25, Geneuille route des Papetiers

N° de l'illustration : 20152500363NUC4A

Date : 2015

Auteur : Jérôme Mongreville

Reproduction soumise à autorisation du titulaire des droits d'exploitation

© Région Bourgogne-Franche-Comté, Inventaire du patrimoine



**La serre vue de trois quarts.**

25, Geneuille route des Papetiers

N° de l'illustration : 20152500364NUC4A

Date : 2015

Auteur : Jérôme Mongreville

Reproduction soumise à autorisation du titulaire des droits d'exploitation

© Région Bourgogne-Franche-Comté, Inventaire du patrimoine



**Dôme central de la serre.**

25, Geneuille route des Papetiers

N° de l'illustration : 20152500365NUC4A

Date : 2015

Auteur : Jérôme Mongreville

Reproduction soumise à autorisation du titulaire des droits d'exploitation

© Région Bourgogne-Franche-Comté, Inventaire du patrimoine



**La serre. Vue intérieure.**

25, Geneuille route des Papetiers

N° de l'illustration : 20152500361NUC4A

Date : 2015

Auteur : Jérôme Mongreville

Reproduction soumise à autorisation du titulaire des droits d'exploitation

© Région Bourgogne-Franche-Comté, Inventaire du patrimoine