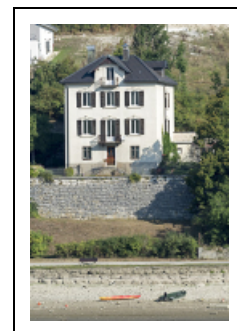


MAISON ET ATELIER DE BRACELETS DE MONTRE DE LA SARL COBRA

Bourgogne-Franche-Comté, Doubs
Villers-le-Lac
Chaillexon - 7 route du Port

Dossier IA25001549 réalisé en 2015 revu en
2016

Auteur(s) : Laurent Poupard



Historique

La maison est bâtie vers 1897 pour le docteur Céleste Bouglé et Anna Elise Prenel. Propriété vers 1927 d'Abel Auguste Prenel (1887-1939), horloger chez Parrenin, elle passera vers 1969 à deux de ses filles Simone (épouse de René Marchand) et Madeleine (mariée à Francis Othenin-Girard). Elle accueille juste après la deuxième guerre mondiale au rez-de-chaussée (l'étage étant occupé par un appartement) la fabrique de bracelets en cuir de M Spara. Ce Parisien y emploie une quinzaine de personnes, essentiellement des femmes, originaires de Paris, Montbéliard, Villers-le-Lac, etc., dont certaines logent dans le bâtiment ayant abrité l'atelier d'horlogerie Amiot (au 7 rue des Murgers) de même que le comptable Paul Cheron, également Parisien. L'affaire est localement connue sous le nom de Cobra mais il existe dans le Doubs une société de ce nom (acronyme de Compagnie des Bracelets) : est-ce la même ? Cette dernière a été fondée à Besançon en 1954 et a employé plus d'un millier de personnes dans le monde au tournant des années 1980-1990 ; elle a connu de nombreux déboires avant de redémarrer en 1999 et, exploitant les marques Jean Rousseau - pour le haut de gamme - et Cobra - milieu de gamme -, d'être rebaptisée Manufacture Jean Rousseau en 2003. La Sarl Cobra est attestée à Villers-le-Lac en 1957 mais plus en 1960 (son atelier a peut-être été transféré à Orchamps-Vennes durant cet intervalle de temps). Le bâtiment n'abrite actuellement plus d'activité productive.

Période(s) principale(s) : 4e quart 19e siècle

Description

La maison, aux murs de moellons calcaires enduits, comporte un étage de soubassement, un rez-de-chaussée surélevé, un étage carré et un étage en surcroît, desservi par un escalier dans-oeuvre ; un escalier extérieur symétrique donne accès au rez-de-chaussée sur la façade sud. Elle est coiffée par un toit à longs pans et croupes, couvert de tuiles mécaniques plombifères. L'étage de soubassement est percé de fenêtres rectangulaires, les autres niveaux de baies en arc segmentaire. Protégé par un toit à un pan métallique, le garage associe parpaings de béton enduits et plaquais.

Éléments descriptifs

Murs : calcaire, béton, moellon, parpaing de béton, plaquais

Toit : tuile mécanique plombifère, fer en couverture

Étages : étage de soubassement, rez-de-chaussée surélevé, 1 étage carré, étage en surcroît

Élévation : élévation à travées

Escaliers : escalier dans-oeuvre, escalier de distribution extérieur, escalier symétrique, en maçonnerie

Sources documentaires

Documents d'archives

- **3 P 628 Cadastre de la commune de Villers-le-Lac, [1812-1977]**

3 P 628 Cadastre de la commune de Villers-le-Lac, 1817-1973- 3 P 628 : Atlas parcellaire (18 feuilles), dessin (plume, lavis),

par les géomètres du cadastre Vial et Girardier, 1817- 3 P 628/1-2 : Registre des états de sections (1817 ?) - 3 P 628/3-4 : Matrices cadastrales des propriétés bâties et non bâties, 1822-1910- 3 P 628/5 : Matrice cadastrale des propriétés bâties, 1882-1910- 3 P 628/10-12 : Matrice cadastrale des propriétés bâties, 1911-1973
Lieu de conservation : Archives départementales du Doubs, Besançon- Cote du document : 3 P 628

Documents figurés

- **6 - Le Doubs à Chaillixon [sic], 1er quart 20e siècle**
6 - Le Doubs à Chaillixon [sic], carte postale, s.n., s.d. [1er quart 20e siècle], L.R. éd. ?
Lieu de conservation : Collection particulière : Henri Ethalon, Les Ecorces
- **12. Les Brenets - Le Doubs à Chaillexon, 1er quart 20e siècle [entre 1908 et 1913]**
12. Les Brenets - Le Doubs à Chaillexon, carte postale, s.n., [1er quart 20e siècle, entre 1908 et 1913], Haldimann-Pasche éd. Porte au verso les dates 15 juin 1913 (manuscrite) et 16 juin 1913 (tampon).
Lieu de conservation : Collection particulière : Henri Ethalon, Les Ecorces
- **4151 Les bassins du Doubs - Le Doubs aux Pargots, 1ère moitié 20e siècle**
4151 Les bassins du Doubs - Le Doubs aux Pargots, carte postale, s.n., s.d. [1ère moitié 20e siècle], Braun et Cie impr.-éd. à Mulhouse-Dornach. Collection Le Jura
Lieu de conservation : Collection particulière : Henri Ethalon, Les Ecorces

Documents multimédias

- **Guichard, Jean-Marie. Recherches généalogiques**
Guichard, Jean-Marie. Recherches généalogiques. Accessibles en ligne sur le site de Geneanet : <http://gw.geneanet.org/>
- **Panigada, Mathilda. Portrait de Jacques Bordier, un capitaine à la tête de la Manufacture Jean Rousseau, 5 février 2016**
Panigada, Mathilda. Portrait de Jacques Bordier, un capitaine à la tête de la Manufacture Jean Rousseau. - 5 février 2016. Article accessible en ligne via le site [Abc-luxe.com](http://www.abc-luxe.com) ("Le site des experts du luxe") à l'adresse : <http://www.abc-luxe.com/actus/interviews/article/portrait-de-jacques-bordier-un-capitaine-a-la-tete-de-la-manufacture-jean-rousseau> (consultation : 19 juillet 2016)
- **Sirene, base de données de l'Insee consultable sur le site internet Score3.fr**
Sirene, base de données de l'Insee consultable sur le site internet [Score3.fr](http://www.score3.fr)

Bibliographie

- **Nezzar, Samira. Cobra renforce son implantation à Besançon, 18 novembre 2002**
Nezzar, Samira. Cobra renforce son implantation à Besançon. Les Echos, 18 novembre 2002. Document accessible sur internet : http://www.lesechos.fr/18/11/2002/LesEchos/18783-089-ECH_cobra-renforce-son-implantation-a-besancon.htm (consultation : 19 juillet 2016)

Témoignages oraux

- **Marguier Marcelle (témoignage oral)**
Marguier Marcelle, ancienne ouvrière des sociétés Cobra puis Chuat. Villers-le-Lac
- **Vuillemin Michel et Huguette (témoignage oral)**
Vuillemin Michel et Huguette, enfants de Victor Vuillemin, propriétaires de la ferme au 7 rue des Murgers. Villers-le-Lac

Informations complémentaires

- **Cobra Paris** : <https://httpcobraparis.com/>
- **Manufacture Jean Rousseau** : <https://httpwww.jean-rousseau.com/>

Thématiques : patrimoine industriel du Doubs

Aire d'étude et canton : Pays horloger (le)

Dénomination : maison, atelier

Parties constituantes non étudiées : atelier de fabrication, logement, garage, parc, mur de soutènement

© Région Bourgogne-Franche-Comté, Inventaire du patrimoine



Plan-masse et de situation.

25, Villers-le-Lac, 7 route du Port, lieudit : Chaillexon

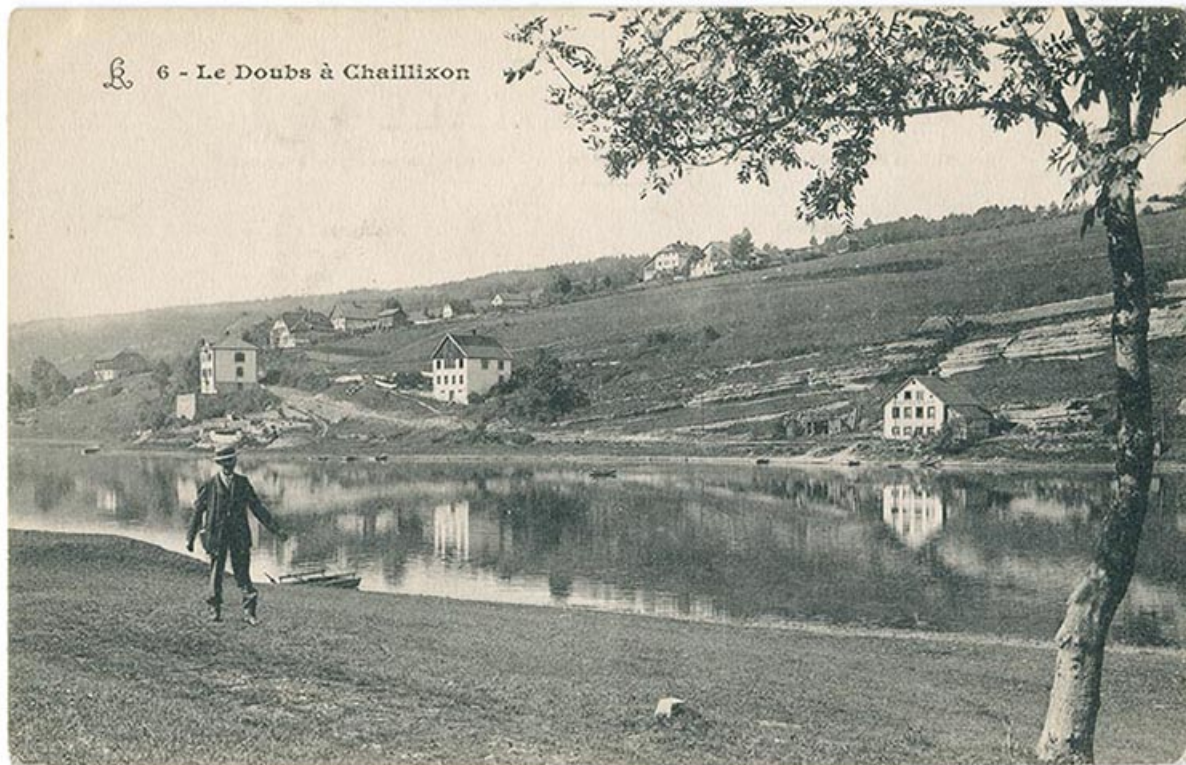
N° de l'illustration : 20162501550NUDA

Date : 2016

Auteur : Mathias Papigny

Reproduction soumise à autorisation du titulaire des droits d'exploitation

© Région Bourgogne-Franche-Comté, Inventaire du patrimoine



6 - Le Doubs à Chaillixon [sic], 1er quart 20e siècle.

25, Villers-le-Lac, 7 rue des Murgers, lieudit : Chaillixon

Source :

6 - Le Doubs à Chaillixon [sic], carte postale, s.n., s.d. [1er quart 20e siècle], L.R. éd. ?

Lieu de conservation : Collection particulière : Henri Ethalon, Les Ecorces

N° de l'illustration : 20162500556NUC2A

Date : 2016

Reproduction soumise à autorisation du titulaire des droits d'exploitation

© Région Bourgogne-Franche-Comté, Inventaire du patrimoine



12. Les Brenets - Le Doubs à Chaillexon, 1er quart 20e siècle [entre 1908 et 1913].

25, Villers-le-Lac, 16 rue de l' Ile, lieudit : les Bassots

Source :

12. Les Brenets - Le Doubs à Chaillexon, carte postale, s.n., [1er quart 20e siècle, entre 1908 et 1913], Haldimann-Pasche éd. Porte au verso les dates 15 juin 1913 (manuscrite) et 16 juin 1913 (tampon).

Lieu de conservation : Collection particulière : Henri Ethalon, Les Ecorces

N° de l'illustration : 20162500557NUC2A

Date : 2016

Reproduction soumise à autorisation du titulaire des droits d'exploitation

© Région Bourgogne-Franche-Comté, Inventaire du patrimoine



4151 Les bassins du Doubs - Le Doubs aux Pargots, 1ère moitié 20e siècle.
25, Villers-le-Lac

Source :

4151 Les bassins du Doubs - Le Doubs aux Pargots, carte postale, s.n., s.d. [1ère moitié 20e siècle], Braun et Cie impr.-éd. à Mulhouse-Dornach. Collection Le Jura

Lieu de conservation : Collection particulière : Henri Ethalon, Les Ecorces

N° de l'illustration : 20162500550NUC2A

Date : 2016

Reproduction soumise à autorisation du titulaire des droits d'exploitation

© Région Bourgogne-Franche-Comté, Inventaire du patrimoine



Vue d'ensemble, depuis le sud, en hiver.

25, Villers-le-Lac

N° de l'illustration : 20192500506NUC4A

Date : 2019

Auteur : Sonia Dourlot

Reproduction soumise à autorisation du titulaire des droits d'exploitation

© Région Bourgogne-Franche-Comté, Inventaire du patrimoine



Vue d'ensemble, depuis le sud-est.

25, Villers-le-Lac, 5 route du Port, lieudit : Chaillexon

N° de l'illustration : 20162501783NUC4A

Date : 2016

Auteur : Sonia Dourlot

Reproduction soumise à autorisation du titulaire des droits d'exploitation

© Région Bourgogne-Franche-Comté, Inventaire du patrimoine



Vue d'ensemble, depuis le sud-est (façade postérieure).

25, Villers-le-Lac, 7 route du Port, lieudit : Chaillexon

N° de l'illustration : 20162500999NUC4A

Date : 2016

Auteur : Sonia Dourlot

Reproduction soumise à autorisation du titulaire des droits d'exploitation

© Région Bourgogne-Franche-Comté, Inventaire du patrimoine



Façades antérieure et latérale droite.

25, Villers-le-Lac, 7 route du Port, lieudit : Chaillexon

N° de l'illustration : 20162501001NUC4A

Date : 2016

Auteur : Sonia Dourlot

Reproduction soumise à autorisation du titulaire des droits d'exploitation

© Région Bourgogne-Franche-Comté, Inventaire du patrimoine



Façades antérieure et latérale gauche.

25, Villers-le-Lac, 7 route du Port, lieudit : Chaillexon

N° de l'illustration : 20162501002NUC4A

Date : 2016

Auteur : Sonia Dourlot

Reproduction soumise à autorisation du titulaire des droits d'exploitation

© Région Bourgogne-Franche-Comté, Inventaire du patrimoine



Façade antérieure : entrée.

25, Villers-le-Lac, 7 route du Port, lieudit : Chaillexon

N° de l'illustration : 20162501003NUC4A

Date : 2016

Auteur : Sonia Dourlot

Reproduction soumise à autorisation du titulaire des droits d'exploitation

© Région Bourgogne-Franche-Comté, Inventaire du patrimoine



Façades postérieure et latérale droite, vues en contre-plongée.

25, Villers-le-Lac, 7 route du Port, lieudit : Chaillexon

N° de l'illustration : 20162501000NUC4A

Date : 2016

Auteur : Sonia Dourlot

Reproduction soumise à autorisation du titulaire des droits d'exploitation

© Région Bourgogne-Franche-Comté, Inventaire du patrimoine